

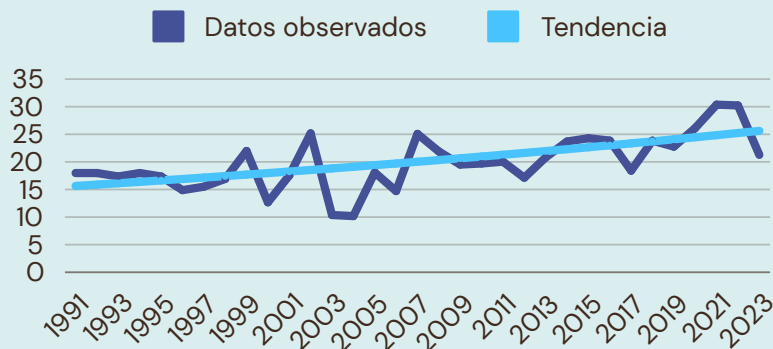
# DM TIPO 1 EN MENORES DE 15 AÑOS EN ARAGÓN 1991-2023



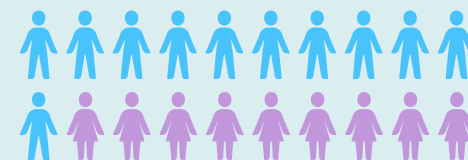
## DM TIPO 1

La Diabetes Mellitus Tipo 1 (DM1) es la enfermedad crónica endocrino-metabólica más frecuente en la infancia (más del 90% de los casos), y a ella se dedica este estudio epidemiológico.

## EVOLUCIÓN DE LA INCIDENCIA ANUAL



## DISTRIBUCIÓN POR SEXO

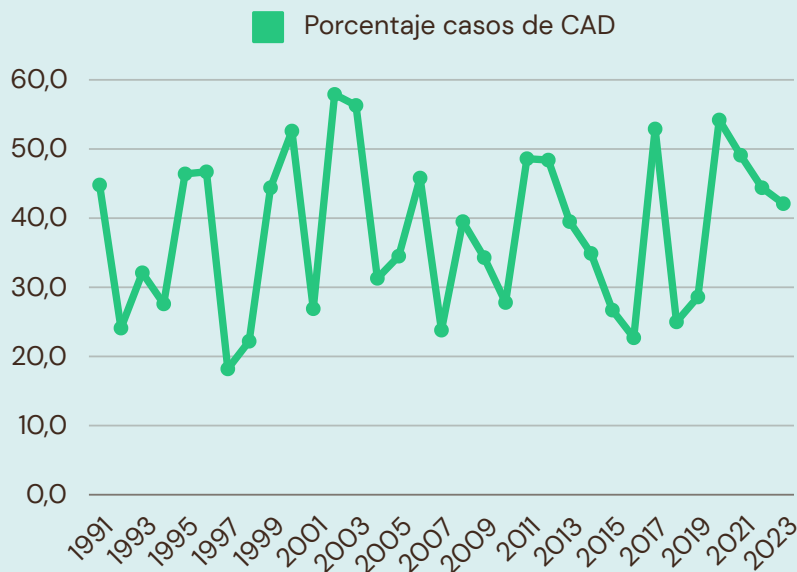


55.9% 44.1%

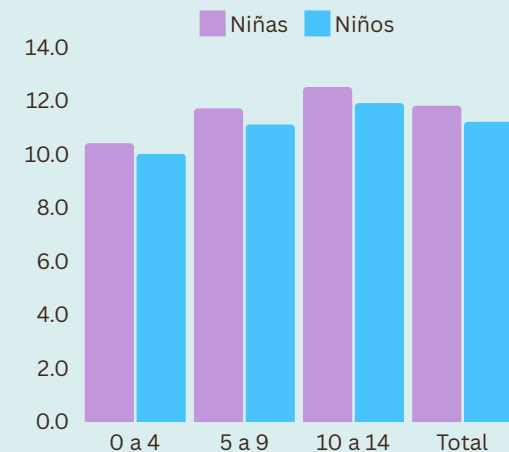
Porcentaje

## DEBUT CON CETOACIDOSIS

La evolución del porcentaje de debut en CAD fue muy variable a lo largo del tiempo. Los años 2000, 2002, 2003, 2017 y 2020 presentaron las cifras más elevadas. Desde el año 2020 se ha observado un descenso.



## HEMOGLOBINA GLICADA



El valor medio de la HbA1c en el momento del diagnóstico en el periodo 1996-2023 fue 11,4 %.