

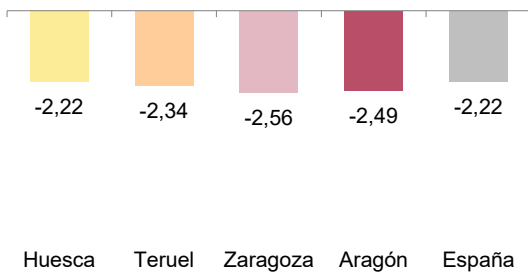
El paro registrado en Aragón a último día de abril de 2024 se sitúa en 52.688 personas. En el último año la tasa de variación ha sido de -5,59%, frente al -4,37% de la tasa nacional.

Paro registrado y tasas de variación.

	Huesca	Teruel	Zaragoza	Aragón	España
Total de parados registrados	7.163	4.418	41.107	52.688	2.666.500
Variación mensual (%)	-2,22	-2,34	-2,56	-2,49	-2,22
Variación interanual (%)	-2,57	-6,28	-6,03	-5,59	-4,37

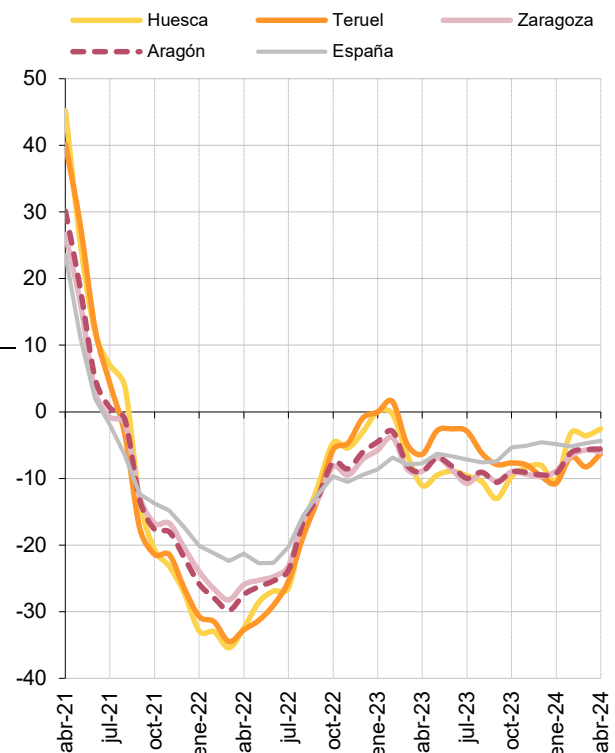
Tasas de variación mensual.

Unidad: porcentaje



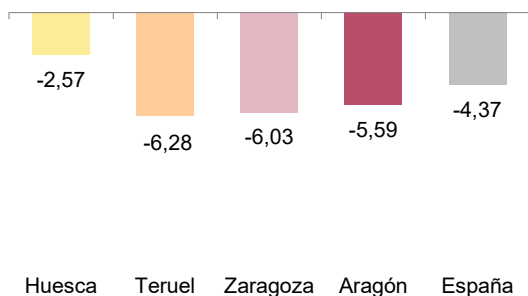
Tasas de variación interanual. Evolución

Unidad: porcentaje



Tasas de variación interanual.

Unidad: porcentaje



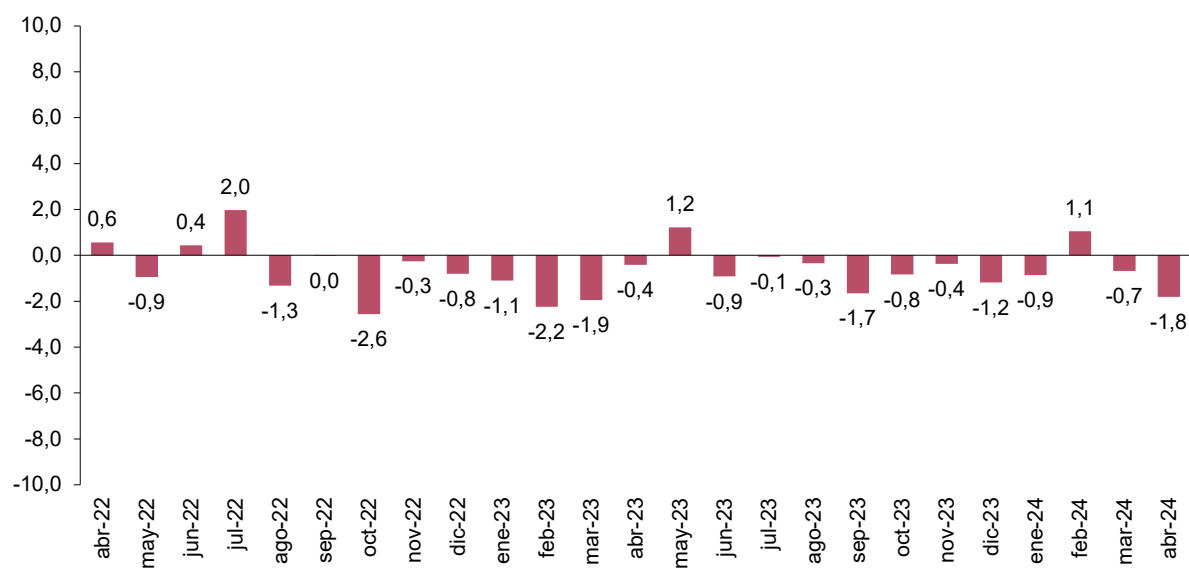
La tasa de variación mensual de paro registrado en Aragón en abril de 2024 es del -2,49% y, en términos desestacionalizados, corregida de efectos estacionales y de calendario, del -1,81%.

Paro registrado. Serie original y desestacionalizada.

	Tasas de variación mensual (%)	
	Original	Desestacionalizada
Aragón	-2,49	-1,81

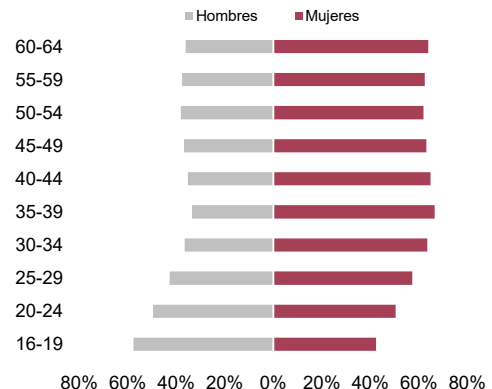
Paro registrado. Corregido de efectos estacionales y de calendario. Aragón. Tasas de variación mensual.

Unidad: porcentaje



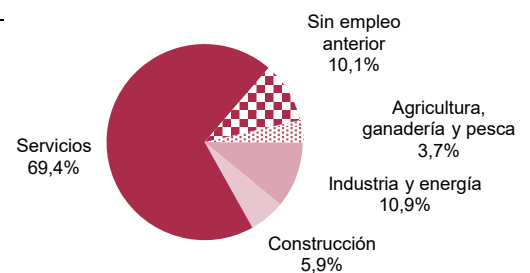
Paro registrado por edad y sexo.

Grupo de edad	Total	Hombres	Mujeres
Total	52.688	20.176	32.512
16-19	1.420	819	601
20-24	3.039	1.509	1.530
25-29	4.190	1.791	2.399
30-34	4.469	1.634	2.835
35-39	4.628	1.551	3.077
40-44	5.063	1.786	3.277
45-49	5.818	2.146	3.672
50-54	6.345	2.419	3.926
55-59	8.111	3.047	5.064
60-64	9.605	3.474	6.131



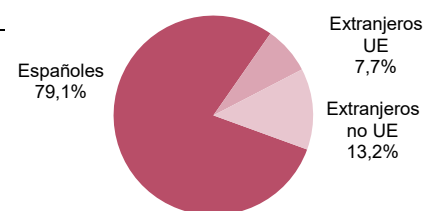
Paro registrado por sector de actividad y sexo.

Sector de actividad	Total	Hombres	Mujeres
Total	52.688	20.176	32.512
Agricultura, ganadería y pesca	1.956	1.128	828
Industria y energía	5.729	3.136	2.593
Construcción	3.115	2.670	445
Servicios	36.588	11.665	24.923
Sin empleo anterior	5.300	1.577	3.723



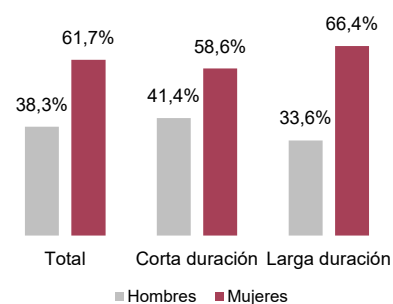
Paro registrado por nacionalidad y sexo.

Nacionalidad	Total	Hombres	Mujeres
Total	52.688	20.176	32.512
Espanoles	41.685	16.285	25.400
Extranjeros UE	4.057	1.581	2.476
Extranjeros no UE	6.936	2.304	4.632
No consta	10	6	4

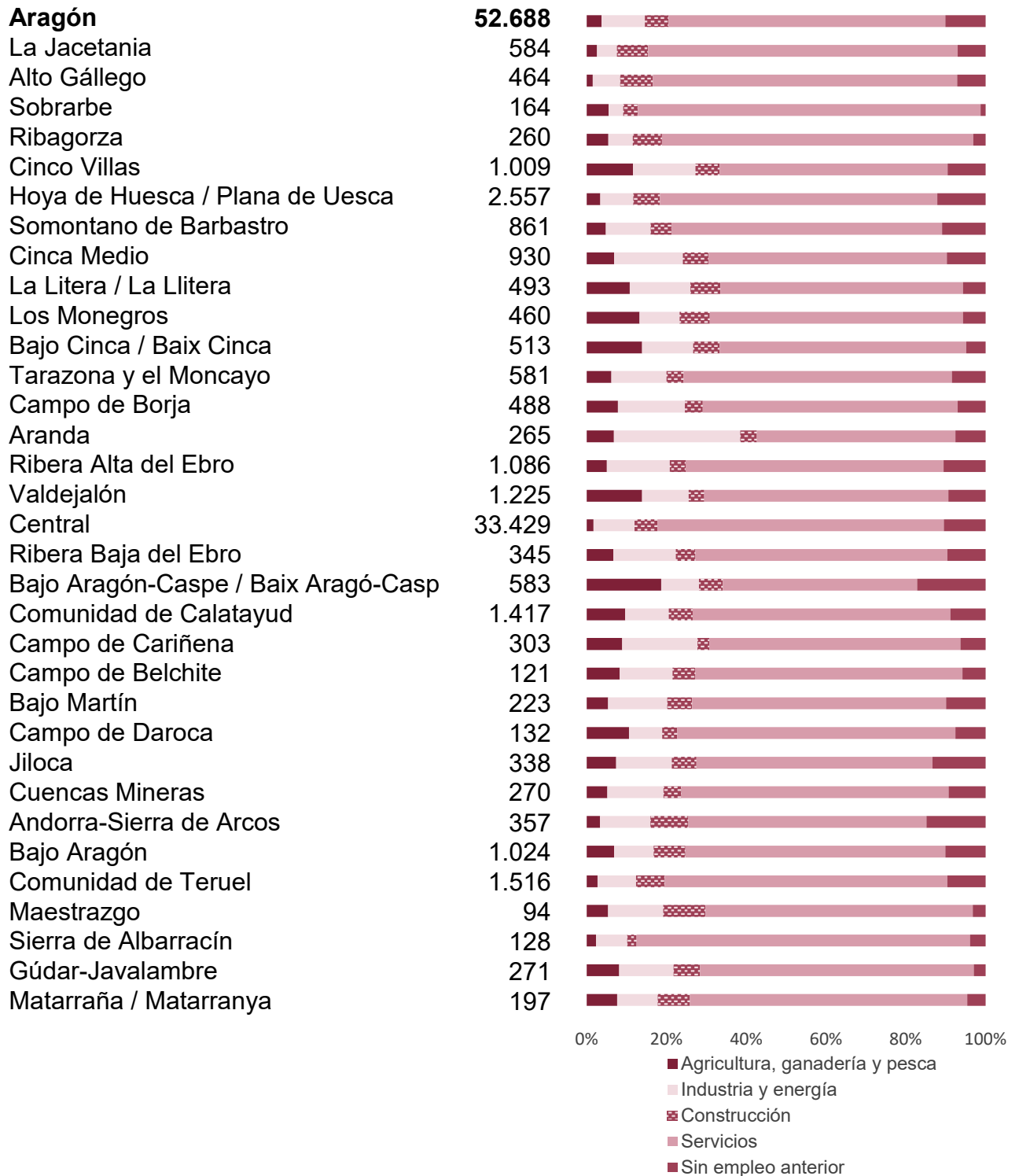


Paro registrado por duración de la situación laboral como desempleado y sexo.

Duración	Total	Hombres	Mujeres
Total	52.688	20.176	32.512
Corta duración	31.941	13.210	18.731
Hasta 3 meses	17.068	7.275	9.793
De 3 a 6 meses	7.336	2.980	4.356
De 6 a 12 meses	7.537	2.955	4.582
Larga duración	20.747	6.966	13.781
De 1 a 2 años	7.450	2.581	4.869
De 2 a 3 años	3.508	1.151	2.357
Más de 3 años	9.789	3.234	6.555



Paro registrado por sectores de actividad. Aragón y comarcas.



Fuente: IAEST según datos Servicio Público de Empleo Estatal

Más información

X @IAEST

Suscripciones públicas del Gobierno de Aragón

Instituto Aragonés de Estadística / Coyuntura económica de Aragón

Instituto Aragonés de Estadística / Trabajo, salarios y relaciones laborales / Paro registrado