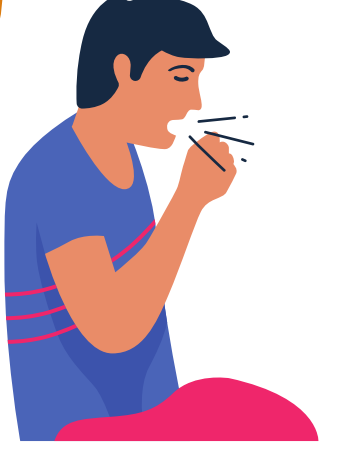


تدابير العزل المنزلي لمرضى السل (خلال فترة السراية)

1

ما هو مرض السل؟

السل هو مرض ينتشر عن طريق الهواء من شخص مريض إلى أشخاص سليمين وذلك عندما يسعل الشخص المصاب بالسل أو يتحدث أو يغني. ولا تنتشر العدوى عن طريق مشاركة الكؤوس أو الأطباق أو الأواني أو الملابس أو الأغطية أو الأثاث أو الحمامات. هذه اللوازم لا تحتاج إلى أي تنظيف خاص. وعدم العلاج يمكن أن يؤدي إلى وفاة المريض.



2

ما هو العزل المنزلي؟

يعني العزل المنزلي أنه يجب على الشخص البقاء في المنزل وتجنب الاتصال بأشخاص آخرين لتجنب نقل المرض إليهم.



Fuente: <https://www.cdc.gov/tb>

3

ماذا يترتب عن العزل المنزلي؟

- مكان تواجد المريض:

- حاول البقاء في غرفة فردية ومشمسة وذات تهوية جيدة، مع إغلاق الباب.
- قم بتهوية الغرفة التي تتواجد فيها عن طريق فتح النافذة (إذا سمح الجو بذلك)
- تجنب الزيارات، وخاصة الأطفال والأشخاص الذين يعانون من ضعف الجهاز المناعي
- لا تذهب إلى الأماكن العامة مثل العمل أو المدرسة أو الكنيسة أو المحلات التجارية أو مراكز التسوق أو المطاعم أو دور السينما حتى تنهي عزلتك المنزلية.
- قم بإلغاء أو تأجيل المواعيد غير الطبية (مثل الذهاب إلى طبيب الأسنان أو صالون الحلاقة) حتى تنهي عزلتك المنزلية.
- أخبر أي متخصص في الرعاية الصحية (مثل عمال الإسعاف) بأن لديك مرض السل النشط المعدي.
- إذا كنت بحاجة إلى التنقل، يفضل استخدام وسيلة نقل خاصة، بدلاً من الحافلات أو القطارات أو سيارات الأجرة أو الطائرات
- قم بتغطية فمك وأنفك بمنديل ورقي عند السعال أو العطس أو الضحك
- ويمكن إلقاء الكمامة والمناديل الورقية المستعملة في سلة المهملات العادية.
- تأكد من غسل يديك بشكل متكرر، خاصة بعد إزالة الكمامة أو استخدام منديل ورقي.

4

الاحتياطات اللازمة للمرضى وعائلاتهم. تدابير الحاجز



- سيرتدي المريض كمامة جراحية مضبوطة جيداً تغطي أنفه وفمه عند مغادرة الغرفة، وأثناء عمليات النقل، وعندما يذهب أخصائيو الرعاية الصحية إلى منزل المريض أو عندما يتصل ويلمس أي شخص المريض.
- سيرتدي أفراد الأسرة كمامات من نوع المتنفس ف ب ب 2/3 FFP2/3 أثناء الاتصال بالمريض (يتم ارتداؤها قبل دخول الغرفة وإزالتها بعد المغادرة). والكمامة تدوم القناع 8 ساعات

كم من الوقت سيتعين عليك البقاء في العزلة المنزلية؟

قد تختلف فترة العزل المنزلي من شخص لآخر، عادةً حتى اكتمال 3 أسابيع على الأقل من العلاج الفعال

5

JANUARY

S	M	T	W	T	F	S
1	2	3	4	5	6	7
8	9	10	11	12	13	14
15	16	17	18	19	20	21
22	23	24	25	26	27	28
29	30	31				

تناول أدوية السل الخاصة بك حسب التوجيهات