

**Índices de producción industrial. Base 2021.**

**Enero de 2025**

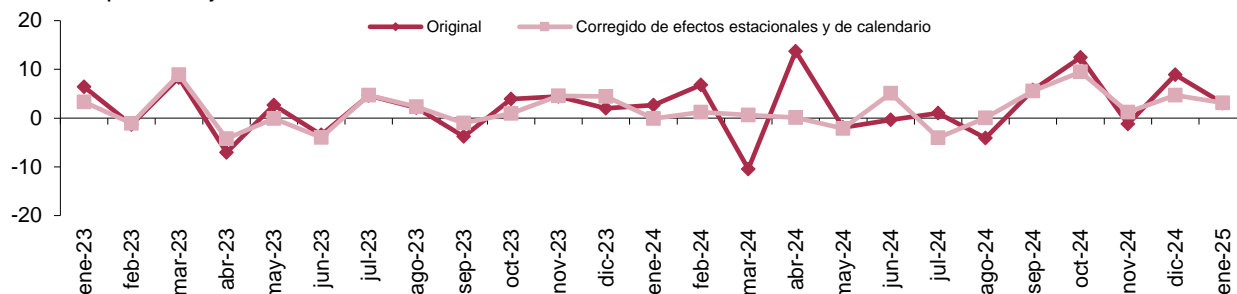
La tasa de variación anual del Índice de Producción Industrial de Aragón se sitúa en el mes de enero de 2025 en el 3,1%, eliminando los efectos estacionales y de calendario la tasa es del 3,1%.

**Índices de producción industrial y tasas de variación.**

	Aragón			España		
	Índice	Tasa anual (%)	Tasa de la media en lo que va de año (%)	Índice	Tasa anual (%)	Tasa de la media en lo que va de año (%)
Original	108,9	3,1	3,1	100,6	-1,0	-1,0
Corregido de efecto calendario	106,4	3,2	3,2	98,3	-1,0	-1,0
Corregido de efectos estacionales y de calendario	110,3	3,1	3,1	100,6	-1,0	-1,0

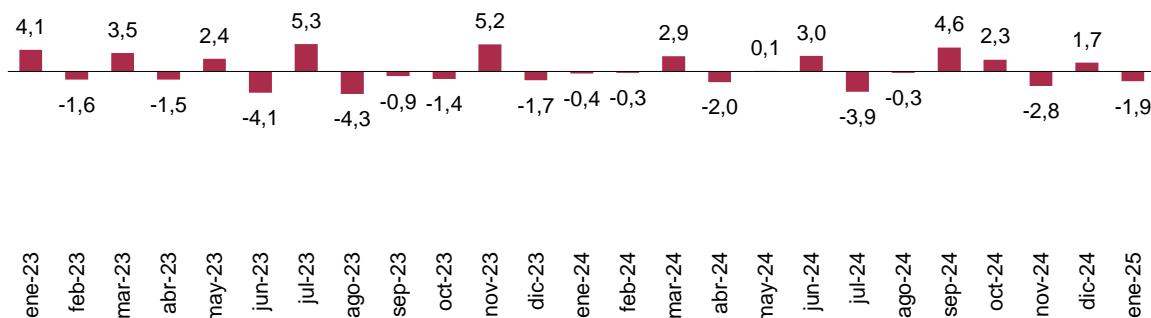
**Índice general de producción industrial. Tasa anual. Aragón.**

Unidad: porcentaje.



**Índice general de producción industrial. Corregido de efectos estacionales y de calendario. Tasa mensual. Aragón.**

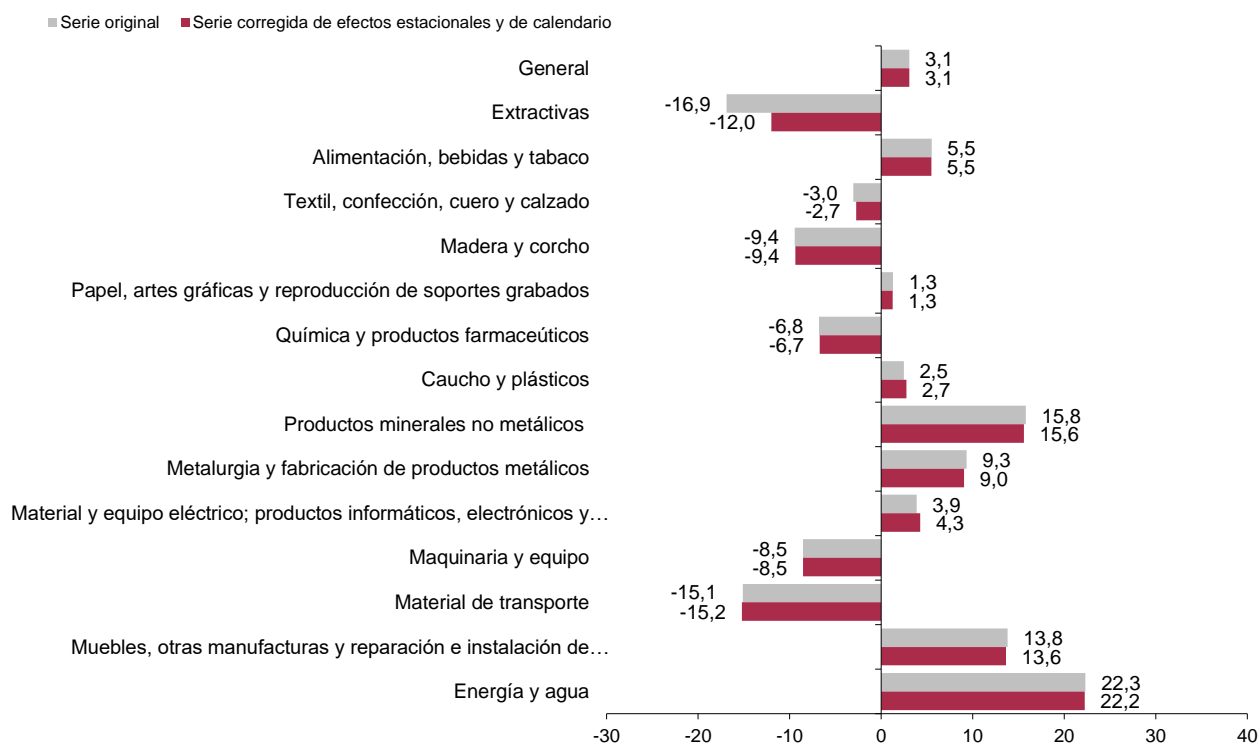
Unidad: porcentaje.



**Ramas de actividad. Aragón.**

**Tasas de variación anual.**

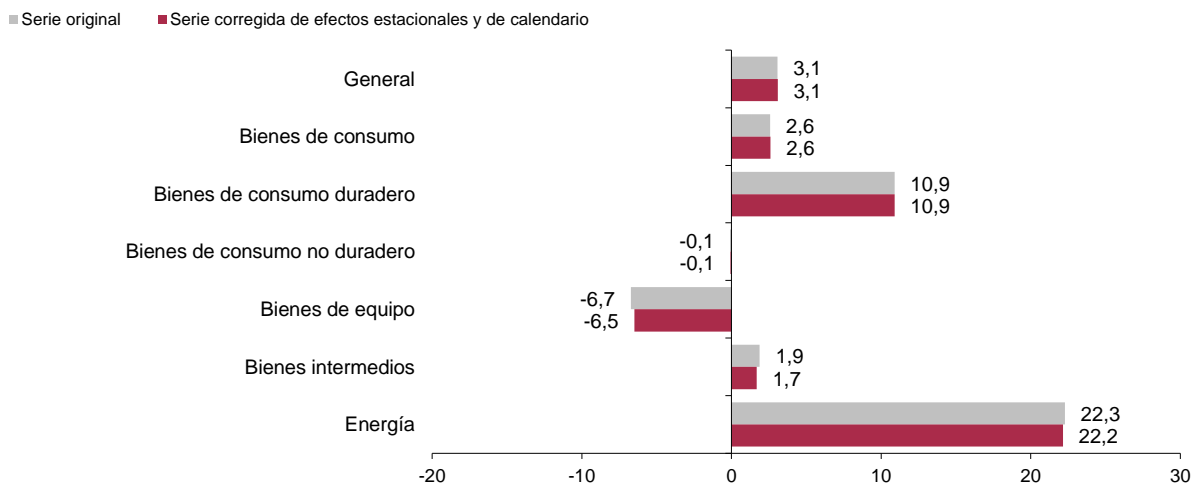
Unidad: porcentaje.



**Destino económico de los bienes. Aragón.**

**Tasas de variación anual.**

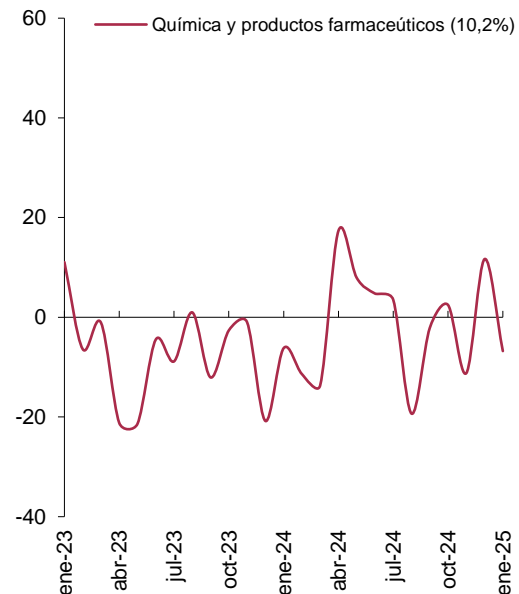
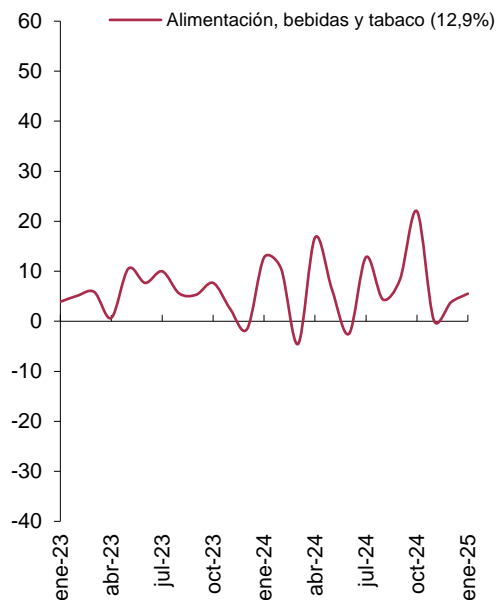
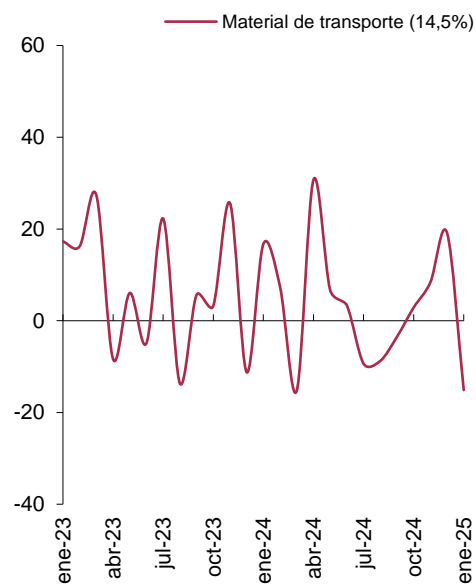
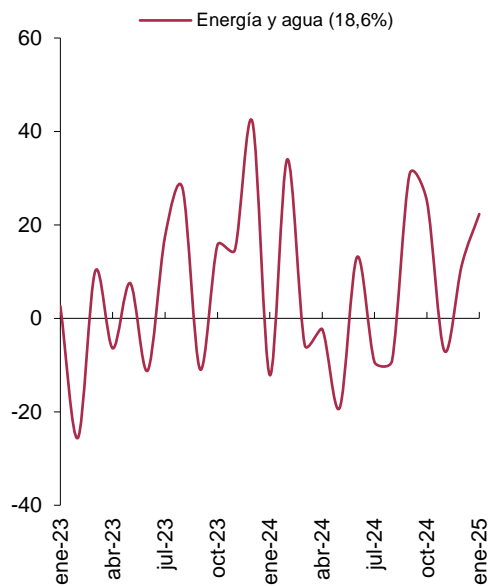
Unidad: porcentaje.



**Ramas de actividad con mayor peso porcentual en la industria aragonesa.**

**Tasas de variación anual.**

Unidad: porcentaje.



Los tres últimos datos son provisionales.

Fuente: IAEST, según Índices de producción industrial. INE.

**Más información**

X @IAEST

Suscripciones públicas del Gobierno de Aragón

Instituto Aragonés de Estadística / Coyuntura económica de Aragón

Instituto Aragonés de Estadística / Agricultura, industria y construcción / Índices e indicadores industriales