

PRÁCTICAS FORMATIVAS INSTALACIÓN Y MANTENIMIENTO DE JARDINES

2024/2025



LIMPIEZA INICIAL CON DESBROZADORA ELIMINANDO LA MALEZA/ HERRAMIENTAS MANUALES



MOVIMIENTOS DE TIERRA CON MOTOAZADAS Y PERFILADO DE TIERRAS

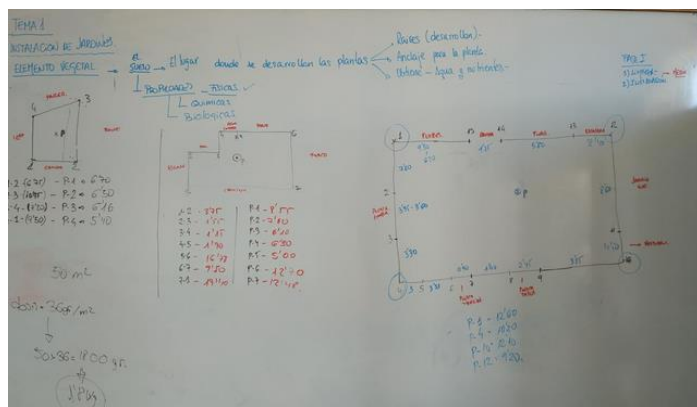


REALIZACION DE ENMIENDAS FISICAS QUIMICAS Y BIOLÓGICAS



ALUMNO UTILIZANDO LA SOPLADORA

Ejercicios de medición con cinta métrica, escuadra y nivel óptico.



Toma de datos y dibujo de plano en aula (explicacion en aula - la técnica de la triangulacion)





Explicación de cómo recepcionar los materiales de forma segura y su distribución
Manejo de hormigonera y conocimiento de mezclas de cemento y árido.



Construcción de solera e instalación de tarima.



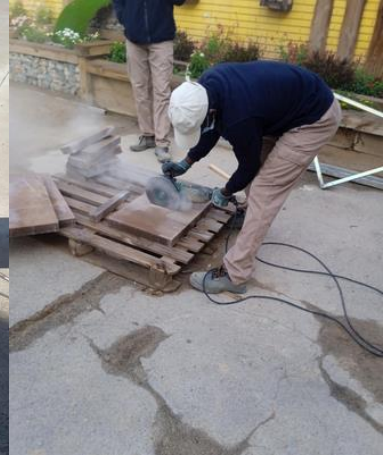
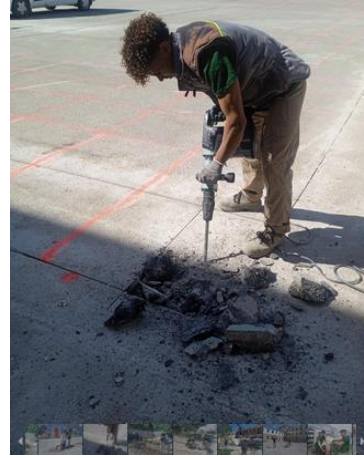
Construcción de viales (losa adoquín/arena de andador)



Construcción de bordillos (bordillo jardinero cemento *in situ*/madera traviesa)



Construcción de muro de bloque de hormigón (obra proyecto)



Usando distintas herramientas de corte (cortadora de asfalto) - pistolete – radial de corte



Construcción de encofrados de hormigón para construcción de bordillos de hormigón *in situ*.



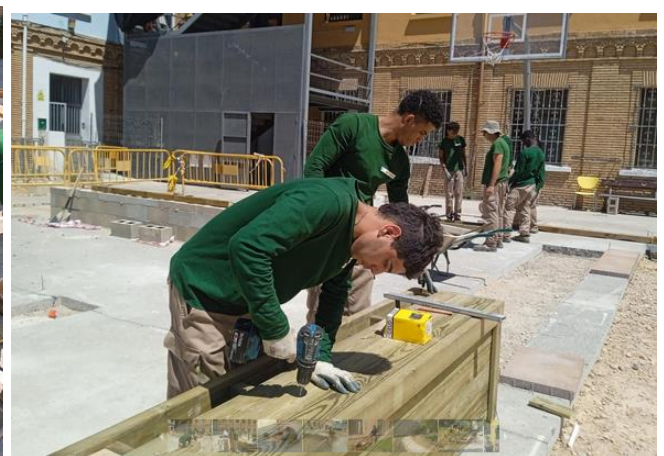
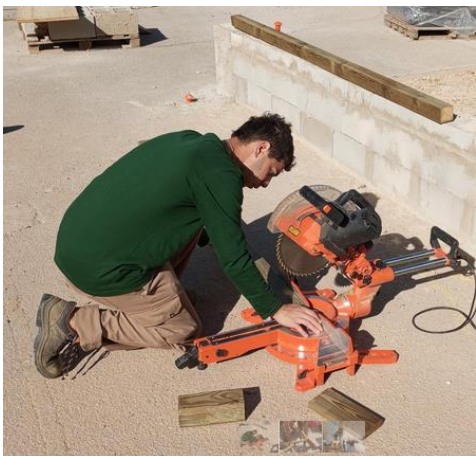
Obra proyecto
Cálculo/ diseño de jaulas de gavión para decorar paredes exteriores e interiores.



Construcción de distintos jardines verticales.



Construcción de jardineras con estructuras de madera



Obra proyecto

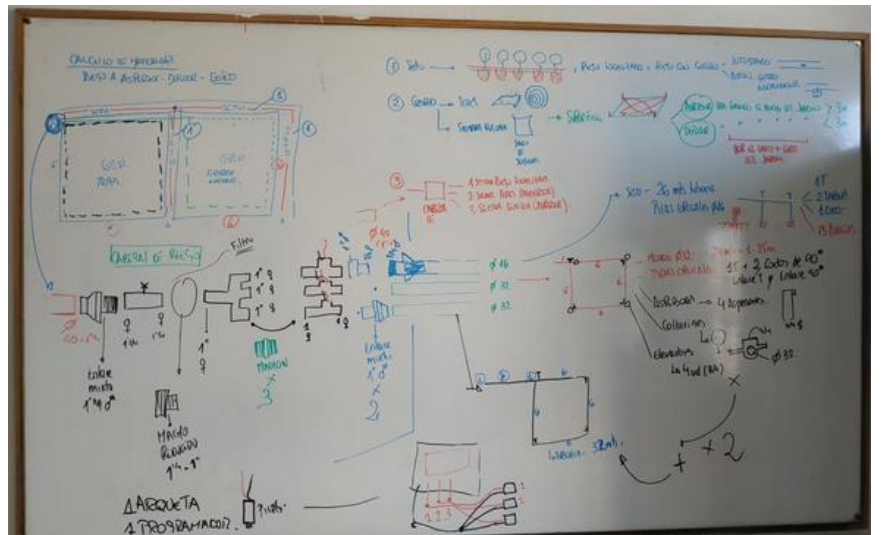


Construcción bancos con estructuras de madera (obra proyecto)

Instalación de Riego.



Diseño de cabezal de riego



Diseño de instalación completa riego.



Realización de zanjas para las tuberías generales.



Instalación de riego superficie
Aspersor/ Difusor



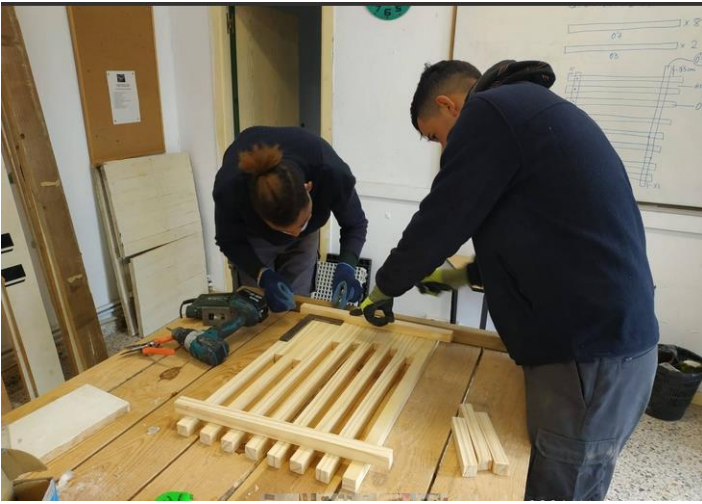
Instalación de riego localizado
gotero



Reconocimiento de piezas especiales, cálculo y diseño en clase



Instalación y replanteo de barandilla de madera



Instalación / Diseño de elementos decorativos , para realizar jardines verticales interiores.



INSTALACION DE PERGOLA CON DISTINTAS VERTIENTES.



CONSTRUCCIÓN DE JARDIN SOBRE CUBIERTA O TECHO.



Instalación de malla anti-hierba



RECEPCION Y RECONOCIMIENTO DE PLANTAS ORNAMENTALES



SETO / CONIFERAS



HUERTO



BULBOS



SETOS PEQUEÑO ARBUSTIVOS



FLORES DE TEMPORADA



PARTERRES MIXTOS FLORALES.



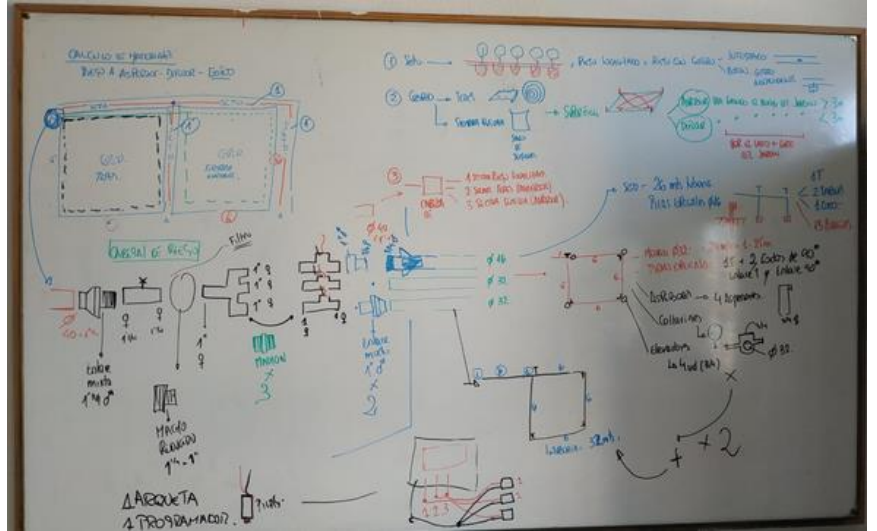
Preparación del lecho de césped (Nivelación del terreno y enmienda física/biológica)



Siembra del césped y enmienda física/biológica



Arreglo y programación de cabezal de riego



Interpretación de plano de una instalación completa riego.



Arreglo averías de piezas especiales para riegos
Piezas para P.E.



Arreglo de averías de riego
gotero integrado



Arreglo en tuberías y apertura de zanja con la profundidad deseada



Riegos de apoyo en plantas recién plantadas

El abono se distribuye homogéneamente en la dosis, momento y con el equipo indicado.



Distribución de fertilizante con las dosis calculadas y recomendadas para céspedes y praderas.



PODA TREPADORA PODA

PODA EN ALTURA ARBOREA



PODA ARBUSTIVA USANDO CORTA SETOS ELECTRICO Y MANUAL



RECUPERACIÓN DE JARDINES / JARDINES VERTICALES./ JARDINERAS



EXPLICACION DE CÁLCULO Y TRATAMIENTOS FITOSANITARIOS



ELIMINACIÓN DE MALAS HIERBAS DE FORMA MANUAL (EN PARTERRES FLORALES/HUERTOS).



Obra proyecto
MANTENIMIENTOS CORRESPONDIENTES A MOBILIARIO URBANO.
CAMBIO DE MATERIAL, REVISION TORNILLERIA, BARNIZADO, LIJADO



MANTENIMIENTO DE GAVIONES Y JARDINERAS.



RECEBADO DE CAMINOS



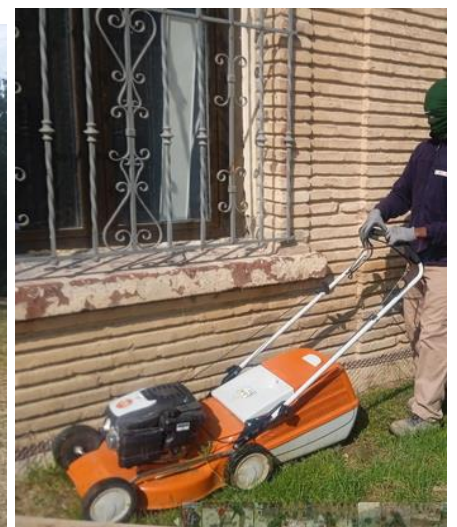
MANTENIMIENTO DE MAQUINARIA / MANTENIMIENTO DE TORNILLERIA.



Abonar



Escarificar



Segar

Como norma general, las prácticas así como el trabajo en obra se realiza en grupos de dos personas para favorecer que todas las personas se involucren más directamente en la actividad y el manejo del grupo sea más operativo, permitiendo que la explicación de la práctica por parte del docente sea más eficaz. Por otro lado, trabajando en parejas, el alumno aprende a trabajar en equipo y aprende a adaptarse a su compañero a través de un feedback mutuo.

—