

Afiliaciones en alta a la Seguridad Social.

Agosto de 2024

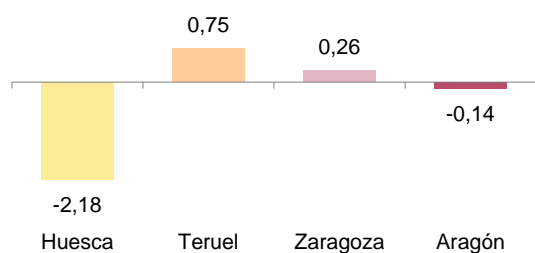
El número de afiliaciones en alta a la Seguridad Social en Aragón a fecha 31 de agosto de 2024 ha sido de 621.399 lo que supone 26.883 afiliaciones más que en agosto de 2023, un 4,52% de crecimiento en tasa de variación interanual. Los autónomos han perdido 200 afiliaciones en dicho periodo.

Afiliaciones en alta a la Seguridad Social y tasas de variación.

	Huesca	Teruel	Zaragoza	Aragón
Total de afiliaciones en alta	111.227	59.680	450.492	621.399
Variación mensual (%)	-2,18	0,75	0,26	-0,14
Variación interanual (%)	6,69	5,96	3,81	4,52

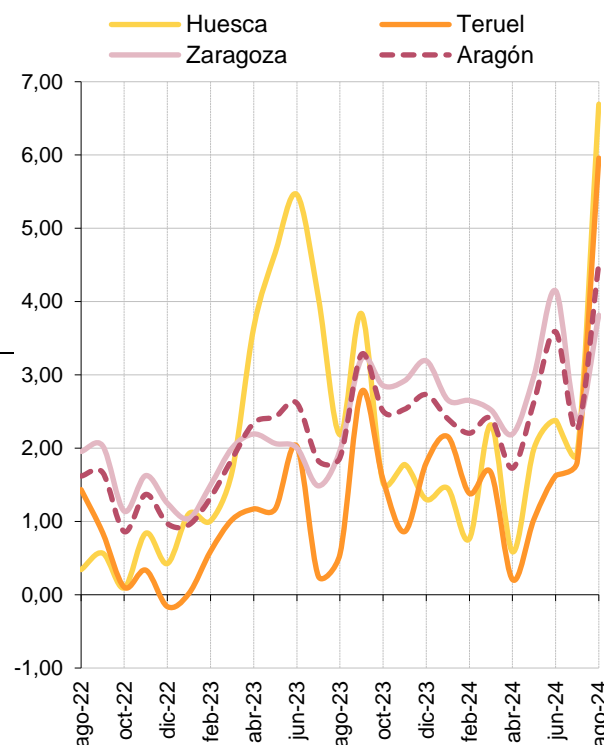
Tasas de variación mensual.

Unidad: porcentaje



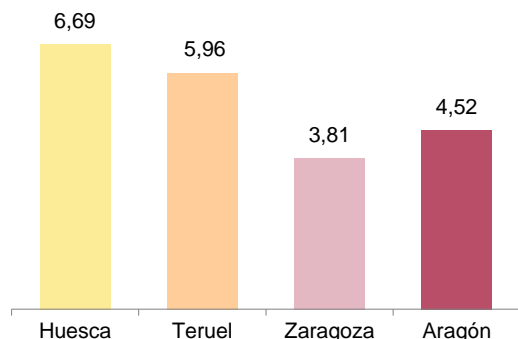
Tasas de variación interanual. Evolución.

Unidad: porcentaje



Tasas de variación interanual.

Unidad: porcentaje



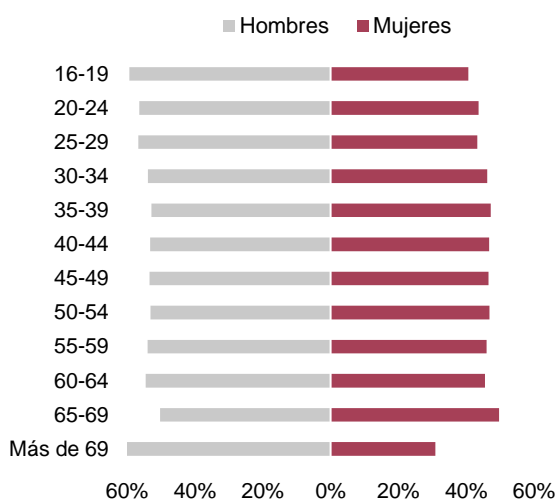
Afiliaciones por régimen de cotización y sexo. Aragón.

Régimen	Total	Hombres	Mujeres
Total	621.399	335.617	285.782
General	522.568	271.871	250.697
Minería	8	8	0
Autónomos	98.823	63.738	35.085

Afiliaciones por edad y sexo. Aragón.

Unidad: afiliación

Edad	Total	Hombres	Mujeres
Total	621.399	335.617	285.782
16-19	8.118	4.817	3.301
20-24	35.330	19.927	15.403
25-29	49.807	28.253	21.554
30-34	57.321	30.861	26.460
35-39	65.222	34.430	30.792
40-44	78.567	41.820	36.747
45-49	94.998	50.720	44.278
50-54	88.985	47.297	41.688
55-59	76.456	41.248	35.208
60-64	55.113	30.029	25.084
65-69	9.134	4.595	4.539
> 69	2.337	1.615	722
No consta	11	5	6



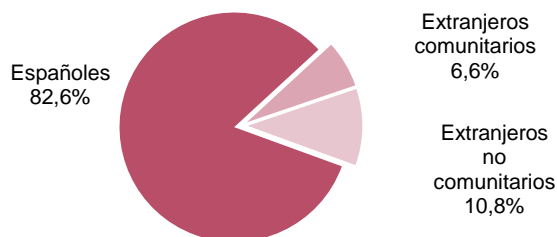
Autónomos por sector y sexo. Aragón.

Unidad: afiliación

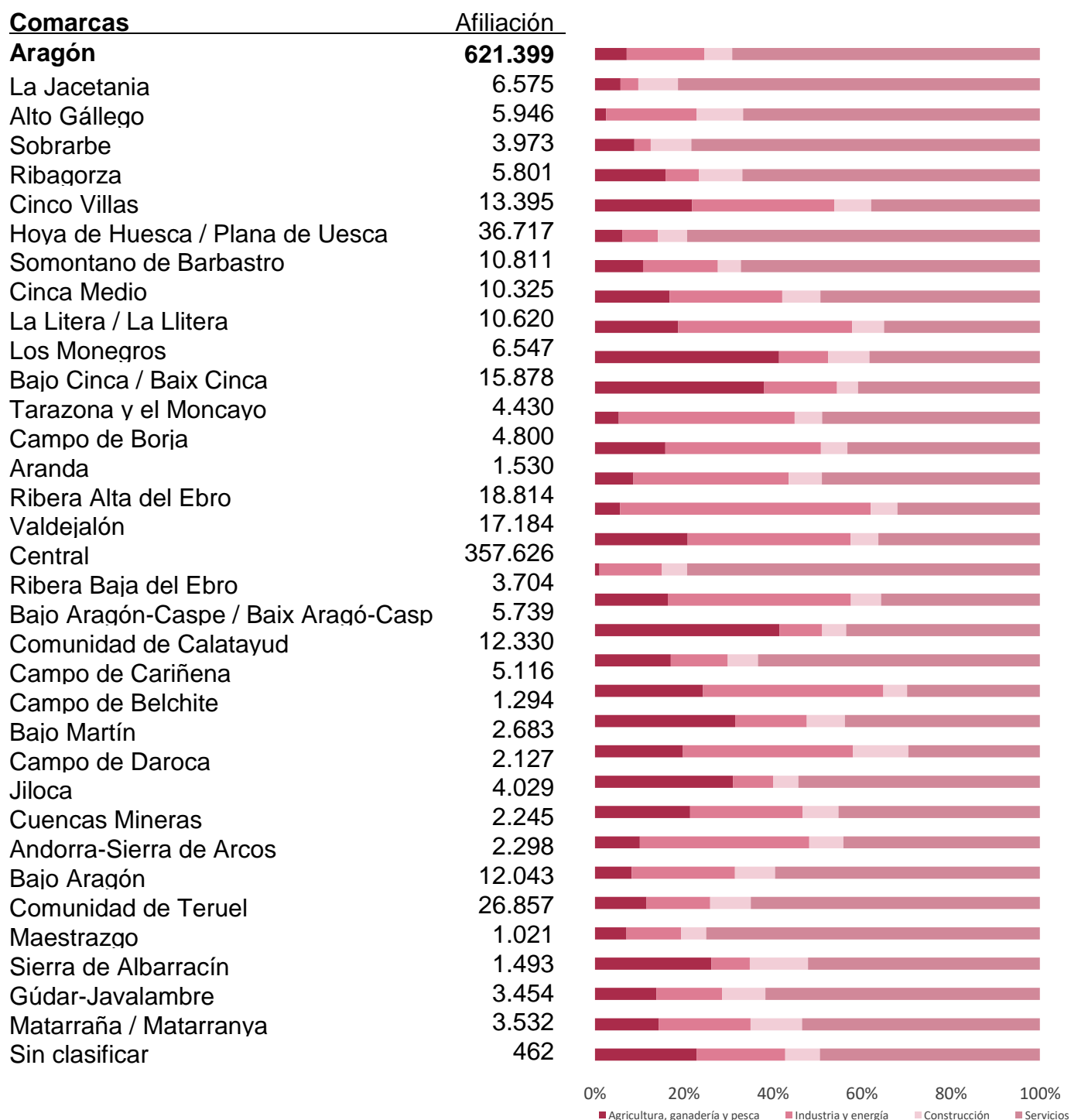
Sector de actividad	Total	Hombres	Mujeres
Total	98.823	63.738	35.085
Agricultura, ganadería y pesca	17.543	13.239	4.304
Industria y energía	6.098	4.352	1.746
Construcción	11.518	10.311	1.207
Servicios	63.664	35.836	27.828

Afiliaciones por nacionalidad. Aragón.

Unidad: porcentaje



Afiliaciones por sectores de actividad. Aragón y comarcas.



Fuente: IAEST según datos de la Tesorería General Seguridad Social.

Más información

X @IAEST

Suscripciones públicas del Gobierno de Aragón

Instituto Aragonés de Estadística / Coyuntura económica de Aragón

Instituto Aragonés de Estadística / Trabajo, salarios y relaciones laborales / Afiliaciones en alta a la Seguridad Social