

**Afiliaciones en alta a la Seguridad Social.**

**Abril de 2024**

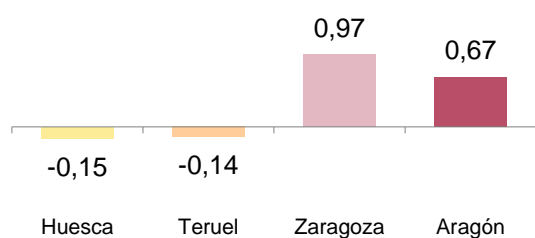
El número de afiliaciones en alta a la Seguridad Social en Aragón a fecha 30 de abril de 2024 ha sido de 613.073 lo que supone 10.412 afiliaciones más que en abril de 2023, un 1,73% de crecimiento en tasa de variación interanual. Los autónomos han perdido 731 afiliaciones en dicho periodo.

**Afiliaciones en alta a la Seguridad Social y tasas de variación.**

	Huesca	Teruel	Zaragoza	Aragón
Total de afiliaciones en alta	104.713	57.051	451.309	613.073
Variación mensual (%)	-0,15	-0,14	0,97	0,67
Variación interanual (%)	0,59	0,21	2,19	1,73

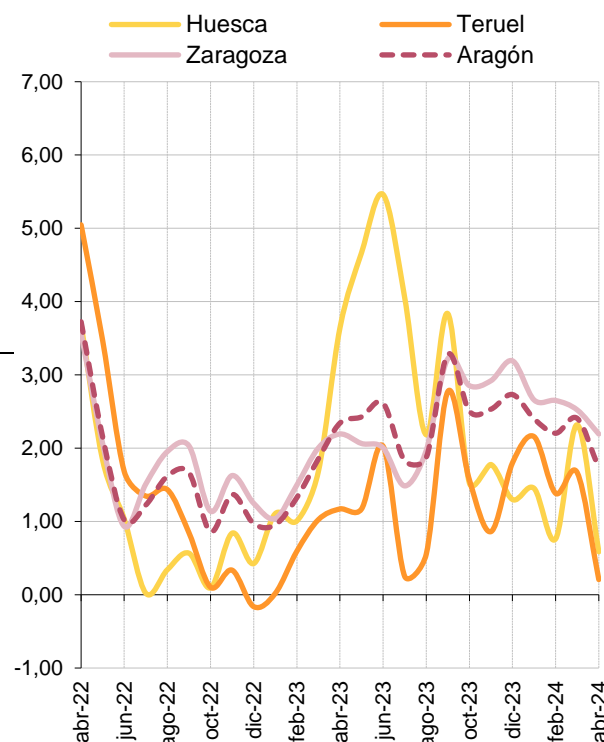
**Tasas de variación mensual.**

Unidad: porcentaje



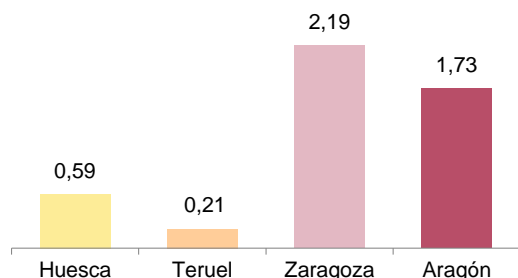
**Tasas de variación interanual. Evolución.**

Unidad: porcentaje



**Tasas de variación interanual.**

Unidad: porcentaje



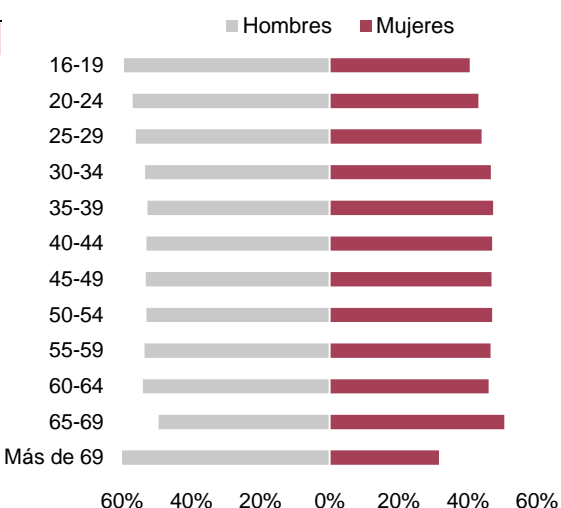
**Afiliaciones por régimen de cotización y sexo. Aragón.**

Régimen	Total	Hombres	Mujeres
<b>Total</b>	<b>613.073</b>	<b>329.094</b>	<b>283.979</b>
General	514.512	265.501	249.011
Minería	9	9	0
Autónomos	98.552	63.584	34.968

**Afiliaciones por edad y sexo. Aragón.**

Unidad: afiliación

Edad	Total	Hombres	Mujeres
<b>Total</b>	<b>613.073</b>	<b>329.094</b>	<b>283.979</b>
16-19	5.463	3.247	2.216
20-24	32.608	18.573	14.035
25-29	49.870	27.930	21.940
30-34	56.854	30.324	26.530
35-39	65.139	34.325	30.814
40-44	79.322	42.010	37.312
45-49	94.683	50.326	44.357
50-54	87.947	46.597	41.350
55-59	75.722	40.507	35.215
60-64	54.293	29.308	24.985
65-69	8.929	4.414	4.515
> 69	2.234	1.528	706
No consta	9	5	4



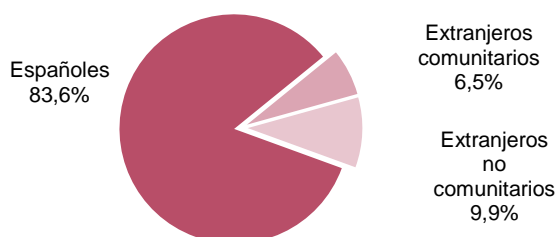
**Autónomos por sector y sexo. Aragón.**

Unidad: afiliación

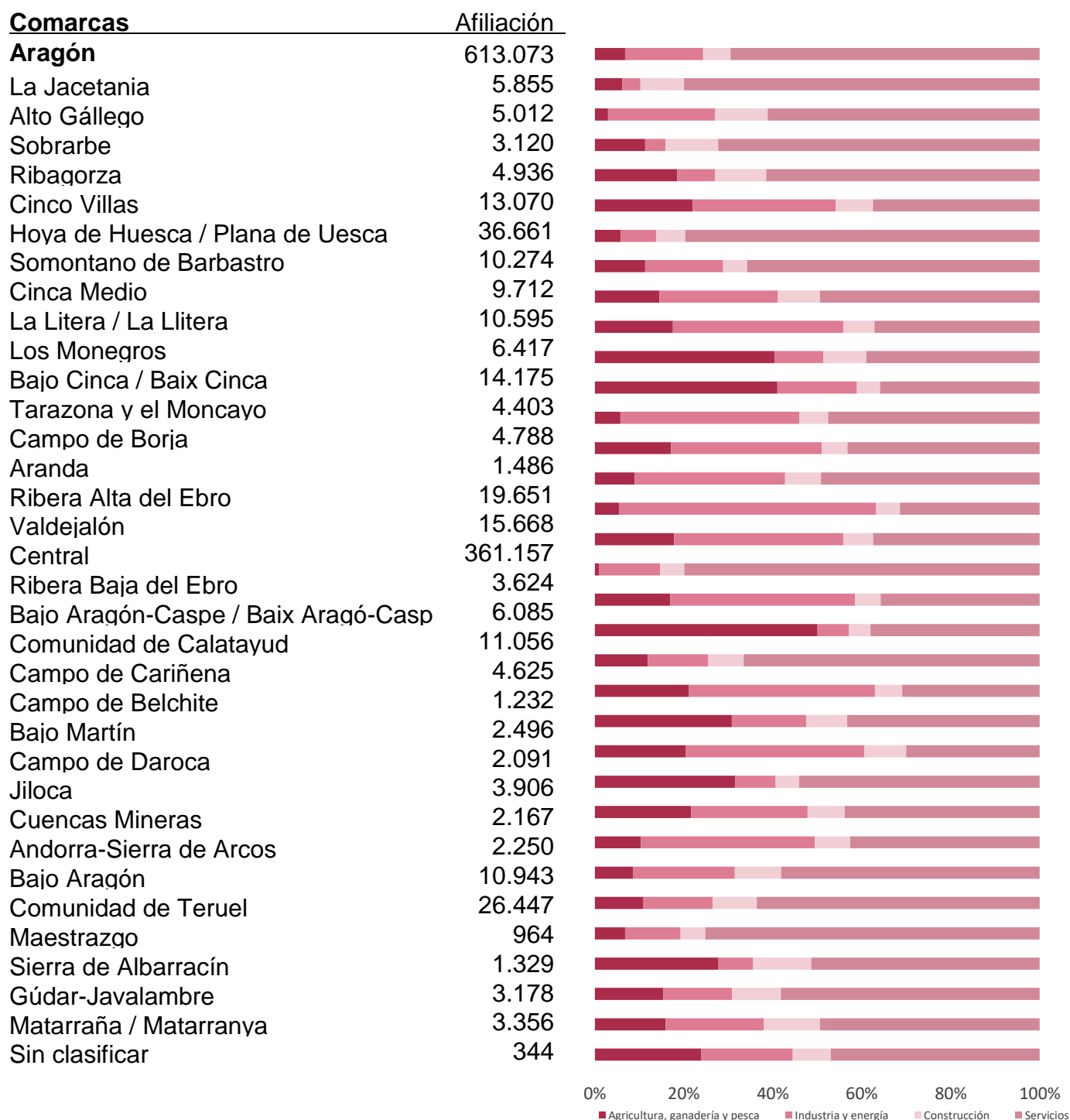
Sector de actividad	Total	Hombres	Mujeres
<b>Total</b>	<b>98.552</b>	<b>63.584</b>	<b>34.968</b>
Agricultura, ganadería y pesca	17.586	13.254	4.332
Industria y energía	6.150	4.368	1.782
Construcción	11.537	10.331	1.206
Servicios	63.279	35.631	27.648

**Afiliaciones por nacionalidad. Aragón.**

Unidad: porcentaje



**Afiliaciones por sectores de actividad. Aragón y comarcas.**



Fuente: IAEST según datos de la Tesorería General Seguridad Social.

**Más información**

X @IAEST

Suscripciones públicas del Gobierno de Aragón

Instituto Aragonés de Estadística / Coyuntura económica de Aragón

Instituto Aragonés de Estadística / Trabajo, salarios y relaciones laborales / Afiliaciones en alta a la Seguridad Social