

# Boletín estadístico del personal al servicio de la Comunidad Autónoma de Aragón.

Explotación de la base de datos SIRHGA

Junio 2024

# Boletín estadístico del personal al servicio de la Comunidad Autónoma de Aragón.

## Explotación de la base de datos SIRHGA

### 1 Evolución de efectivos

- 1.1. Nº de empleados según unidad organizativa y sexo.
- 1.2. Nº de empleados según provincia y sexo.
- 1.3. Tasa de variación interanual según provincia y sexo. (%)

### 2 Datos sociodemográficos

- 2.1. Nº de empleados según sexo y provincia.
- 2.2. Nº de empleados según grupo de edad y sexo.
- 2.3. Edad media de los empleados según sexo y provincia.

### 3 Datos según relación con la Administración

- 3.1. Nº de empleados según adscripción departamental y sexo.
- 3.2. Nº de empleados según colectivo y sexo.
- 3.3. Nº de empleados según colectivo y provincia
- 3.4. Nº de empleados según tipo de personal y sexo.
- 3.5. Nº de empleados según condición de fijo o temporal y sexo.
- 3.6. Nº de empleados según nivel formativo (Grupo) y sexo.
- 3.7. Nº de empleados según antigüedad (en trienios) y sexo.
- 3.8. Personal laboral según tipo de contrato y sexo.
- 3.9. Nº de empleados según tipo de jornada y sexo.
- 3.10. Nº de empleados según grado de ocupación y sexo.
- 3.11. Nº de empleados según tengan o no reducción de jornada y sexo.
- 3.12. Nº de empleados con reducción de jornada según tipo y sexo.
- 3.13. Nº de empleados según tengan o no reducción de jornada y sexo.
- 3.14. Nº de empleados según tipo de destino, colectivo y vinculación temporal.
- 3.15. Nº de empleados según grupo de cotización a la Seguridad Social o mutualidad y sexo.
- 3.16. Nº de empleados según tramo salarial anual y sexo.
- 3.17. Nº de empleados y porcentaje del total de empleados con modalidad de teletrabajo, según unidad organizativa y sexo.

### 4 Datos administrativos y salariales, según Departamentos.

- 4.1. Presidencia del Gobierno
  - 4.1.1 - Nº de empleados según tipo de personal y sexo.
  - 4.1.2 - Nº de empleados según tramo salarial anual y sexo.
- 4.2. Dpto. Agricultura, Ganadería y Alimentación.
  - 4.2.1 - Nº de empleados según tipo de personal y sexo.
  - 4.2.2 - Nº de empleados según tramo salarial anual y sexo.

## **4 Datos administrativos y salariales, según Departamentos. (Continuación)**

- 4.3. Dpto. Bienestar Social y Familia
  - 4.3.1 - Nº de empleados según tipo de personal y sexo.
  - 4.3.2 - Nº de empleados según tramo salarial anual y sexo.
- 4.4. Dpto. Desarrollo Territorial, Despoblación y Justicia
  - 4.4.1 - Nº de empleados según tipo de personal y sexo.
  - 4.4.2 - Nº de empleados según tramo salarial anual y sexo.
- 4.5. Dpto. Economía, Empleo e Industria
  - 4.5.1 - Nº de empleados según tipo de personal y sexo.
  - 4.5.2 - Nº de empleados según tramo salarial anual y sexo.
- 4.6. Dpto. Educación, Ciencia y Universidades
  - 4.6.1 - Nº de empleados según tipo de personal y sexo.
  - 4.6.2 - Nº de empleados según tramo salarial anual y sexo.
- 4.7. Dpto. Fomento, Vivienda , Movilidad y Logística
  - 4.7.1 - Nº de empleados según tipo de personal y sexo.
  - 4.7.2 - Nº de empleados según tramo salarial anual y sexo.
- 4.8. Dpto. Hacienda y Administración Pública
  - 4.8.1 - Nº de empleados según tipo de personal y sexo.
  - 4.8.2 - Nº de empleados según tramo salarial anual y sexo.
- 4.9. Dpto. Medio Ambiente y Turismo
  - 4.9.1 - Nº de empleados según tipo de personal y sexo.
  - 4.9.2 - Nº de empleados según tramo salarial anual y sexo.
- 4.10. Dpto. Presidencia, Interior y Cultura
  - 4.10.1 - Nº de empleados según tipo de personal y sexo.
  - 4.10.2 - Nº de empleados según tramo salarial anual y sexo.
- 4.11. Dpto. Sanidad
  - 4.11.1 - Nº de empleados según tipo de personal y sexo.
  - 4.11.2 - Nº de empleados según tramo salarial anual y sexo.

## **Notas metodológicas**

Este boletín es el resultado de la explotación de los datos contenidos en el programa SIRHGA (Sistema Integrado de Recursos Humanos del Gobierno de Aragón) a fecha 30 de junio de 2024.

### **Ámbito de medición**

Se realiza la extracción de los registros del personal que a dicha fecha se encuentran en situación "Activa" o "Prestación de Servicios" o "Comisión de Servicios Interadministrativa", excluyéndose el personal que se encuentra cedido en comisión de servicios interadministrativa en otra administración pública, recogiendo todas las variables que se han considerado de interés estadístico.

Se debe tener en cuenta que el sistema SIRHGA está limitado en cuanto a que no todos los organismos y áreas de la Administración Autonómica lo usan para el control de su personal. En lo referente a las Entidades de Derecho Público que gestionan de manera independiente los recursos humanos con los que cuentan, se ha recogido de manera complementaria de forma que pudiera incorporarse a este boletín. En este boletín se ha utilizado la estructura departamental vigente tras la aprobación publicada mediante Decreto 102/2023, de 12 de agosto, del Gobierno de Aragón.

Se excluyen, aún estando registrados en el sistema, los Secretarios de Paz y personal externo del Departamento de Presidencia y Justicia.

La explotación de datos a nivel departamento, se realiza contemplando la inclusión de los Organismos Autónomos y Entidades de Derecho Público correspondientes a su adscripción. (Bloque 4)

### **Tareas estadísticas realizadas**

- Extracción de SIRHGA, de la información a fecha de referencia.
- Recogida de información complementaria procedente de las Entidades de Derecho Público
- Depuración, homogeneización y codificación.
- Tabulación mediante agregación de datos según los correspondientes cruces de variables.

# Boletín estadístico del personal al servicio de la Comunidad Autónoma de Aragón.

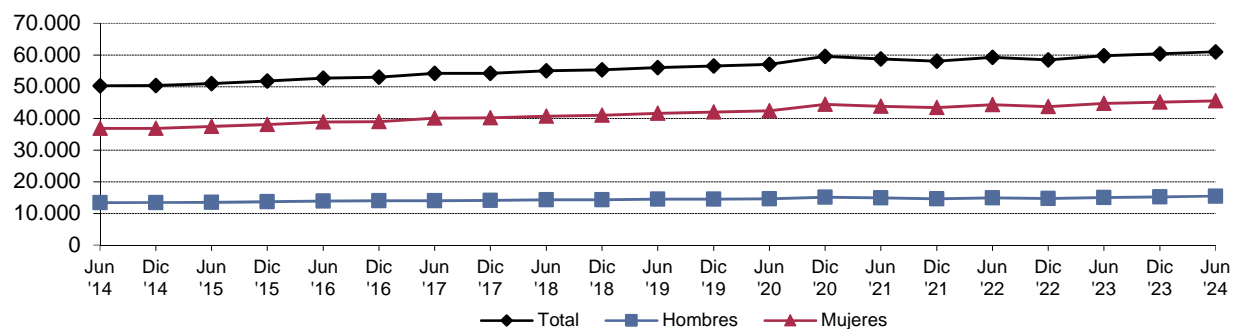
Explotación de la base de datos SIRHGA

Junio 2024

## 1 Evolución de efectivos

### 1.1. N° de empleados según unidad organizativa y sexo.

	Dic ' 23			Jun ' 24		
	Total	Hombres	Mujeres	Total	Hombres	Mujeres
<b>Presidencia Del Gobierno</b>	<b>31</b>	15	16	<b>32</b>	16	16
<b>Dpto. Agricultura, Ganadería y Alimentación</b>	<b>1.612</b>	849	763	<b>1.474</b>	787	687
<b>Dpto. Bienestar Social y Familia</b>	<b>125</b>	32	93	<b>116</b>	30	86
<b>Dpto. Desarrollo Territorial, Despoblación y Justicia</b>	<b>1.426</b>	402	1.024	<b>1.398</b>	385	1.013
<b>Dpto. Economía, Empleo e Industria</b>	<b>471</b>	180	291	<b>460</b>	185	275
<b>Dpto. Educación, Ciencia y Universidades</b>	<b>22.096</b>	5.975	16.121	<b>22.345</b>	6.144	16.201
<b>Dpto. Fomento, Vivienda, Movilidad y Logística</b>	<b>777</b>	550	227	<b>752</b>	532	220
<b>Dpto. Hacienda y Administración Pública</b>	<b>733</b>	239	494	<b>711</b>	233	478
<b>Dpto. Medio Ambiente y Turismo</b>	<b>180</b>	83	97	<b>207</b>	94	113
<b>Dpto. Presidencia, Interior y Cultura</b>	<b>584</b>	176	408	<b>547</b>	175	372
<b>Dpto. Sanidad</b>	<b>762</b>	199	563	<b>758</b>	198	560
<b>Organismos Autónomos</b>						
Instituto Aragonés de Empleo	<b>551</b>	130	421	<b>518</b>	128	390
Instituto Aragonés de la Juventud	<b>87</b>	18	69	<b>89</b>	17	72
Instituto Aragonés de la Mujer	<b>29</b>	4	25	<b>23</b>	4	19
Instituto Aragonés de Servicios Sociales	<b>2.773</b>	452	2.321	<b>2.723</b>	434	2.289
Servicio Aragonés de Salud	<b>27.080</b>	5.476	21.604	<b>27.773</b>	5.613	22.160
<b>Entidades de Derecho Público</b>						
Agencia Calidad Prospectiva Universitaria Aragón	<b>9</b>	1	8	<b>9</b>	1	8
Aragonesa de Servicios Telemáticos	<b>91</b>	49	42	<b>92</b>	48	44
Banco de Sangre y Tejidos de Aragón	<b>79</b>	19	60	<b>78</b>	20	58
Centro de Investigación y Tecnología Agroalimentaria	<b>269</b>	121	148	<b>264</b>	116	148
Corporación Aragonesa de Radio y Televisión	<b>39</b>	16	23	<b>40</b>	17	23
Instituto Aragonés de Ciencias de la Salud	<b>129</b>	43	86	<b>134</b>	43	91
Instituto Aragonés de Fomento	<b>53</b>	21	32	<b>50</b>	20	30
Instituto Aragonés de Gestión Ambiental	<b>72</b>	28	44	<b>67</b>	25	42
Instituto Aragonés del Agua	<b>50</b>	17	33	<b>48</b>	16	32
Instituto Tecnológico de Aragón	<b>291</b>	186	105	<b>291</b>	186	105
<b>Total</b>	<b>60.399</b>	<b>15.281</b>	<b>45.118</b>	<b>60.999</b>	<b>15.467</b>	<b>45.532</b>



Fuente: Dirección General de la Función Pública

Elaboración: IAEST

# Boletín estadístico del personal al servicio de la Comunidad Autónoma de Aragón.

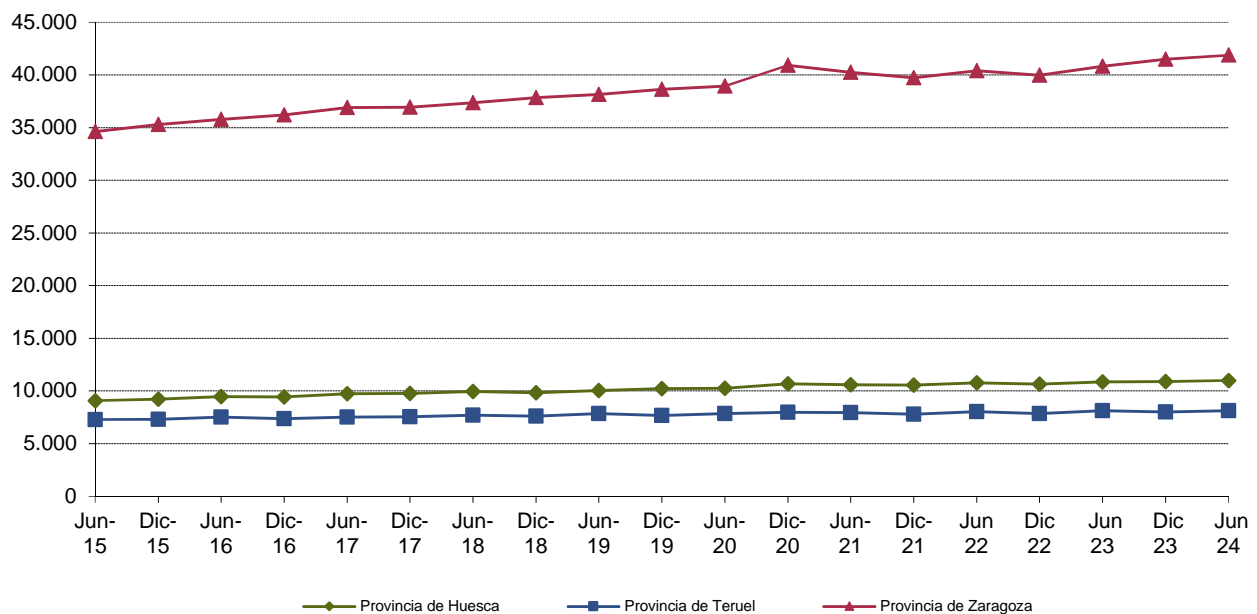
Explotación de la base de datos SIRHGA

Junio 2024

## 1 Evolución de efectivos

### 1.2. Nº de empleados según provincia y sexo.

	Dic 23			Jun 24		
	Total	Hombres	Mujeres	Total	Hombres	Mujeres
Provincia de Huesca	10.888	2.924	7.964	10.990	2.996	7.994
Provincia de Teruel	8.004	2.183	5.821	8.122	2.207	5.915
Provincia de Zaragoza	41.507	10.174	31.333	41.887	10.264	31.623
<b>Total</b>	<b>60.399</b>	<b>15.281</b>	<b>45.118</b>	<b>60.999</b>	<b>15.467</b>	<b>45.532</b>



### 1.3. Tasa de variación interanual según provincia y sexo. (%)

	Dic 23			Jun 24		
	Total	Hombres	Mujeres	Total	Hombres	Mujeres
Provincia de Huesca	2,3	3,7	1,8	1,2	3,3	0,5
Provincia de Teruel	1,9	1,5	2,0	0,1	0,0	0,2
Provincia de Zaragoza	3,8	3,9	3,8	2,6	2,9	2,5
<b>Total</b>	<b>3,3</b>	<b>3,5</b>	<b>3,2</b>	<b>2,0</b>	<b>2,6</b>	<b>1,8</b>

Fuente: Dirección General de la Función Pública

Elaboración: IAEST

# Boletín estadístico del personal al servicio de la Comunidad Autónoma de Aragón.

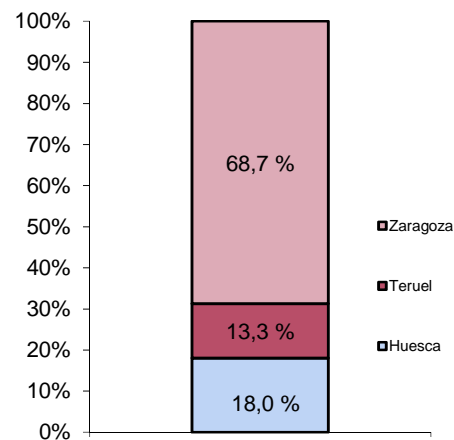
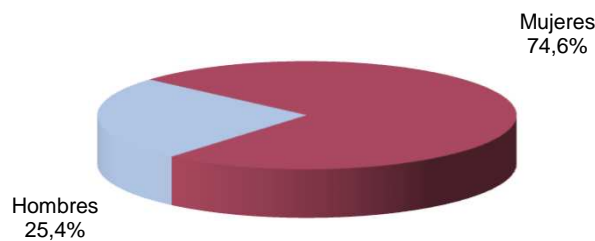
Explotación de la base de datos SIRHGA

Junio 2024

## 2 Datos sociodemográficos

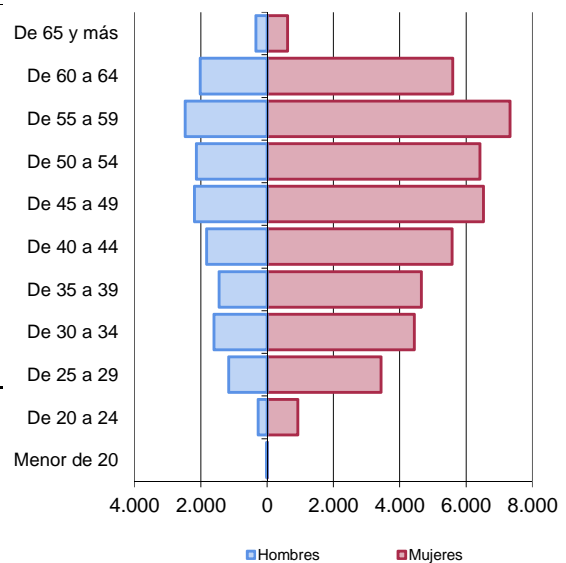
### 2.1. N° de empleados según sexo y provincia.

	Huesca	Teruel	Zaragoza	Aragón
Hombres	2.996	2.207	10.264	15.467
Mujeres	7.994	5.915	31.623	45.532
<b>Total</b>	<b>10.990</b>	<b>8.122</b>	<b>41.887</b>	<b>60.999</b>



### 2.2. N° de empleados según grupo de edad y sexo.

	Total	Hombres	Mujeres
Menor de 20	26	13	13
De 20 a 24	1.189	266	923
De 25 a 29	4.598	1.159	3.439
De 30 a 34	6.047	1.605	4.442
De 35 a 39	6.095	1.444	4.651
De 40 a 44	7.406	1.826	5.580
De 45 a 49	8.715	2.190	6.525
De 50 a 54	8.556	2.137	6.419
De 55 a 59	9.801	2.473	7.328
De 60 a 64	7.614	2.015	5.599
De 65 y más	952	339	613
<b>Total</b>	<b>60.999</b>	<b>15.467</b>	<b>45.532</b>



Fuente: Dirección General de la Función Pública

Elaboración: IAEST

# Boletín estadístico del personal al servicio de la Comunidad Autónoma de Aragón.

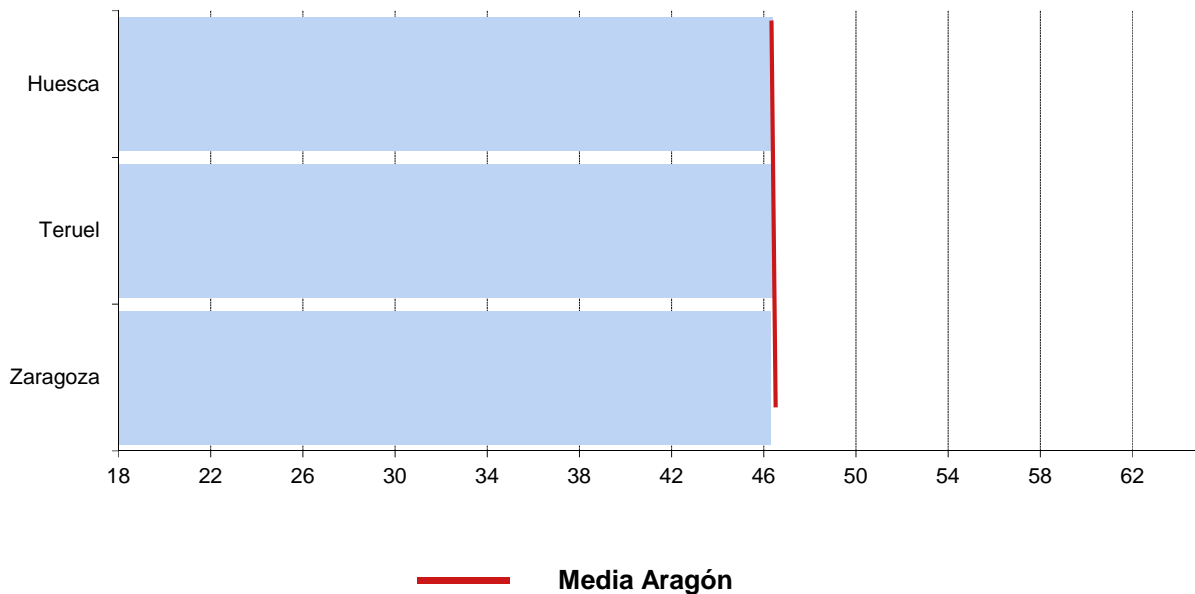
Explotación de la base de datos SIRHGA

Junio 2024

## 2 Datos sociodemográficos

### 2.3. Edad media de los empleados según sexo y provincia.

	Huesca	Teruel	Zaragoza	Aragón
Hombres	46,5	46,6	46,7	46,6
Mujeres	46,4	46,5	46,2	46,3
<b>Edad media total</b>	<b>46,4</b>	<b>46,5</b>	<b>46,3</b>	<b>46,4</b>





# Boletín estadístico del personal al servicio de la Comunidad Autónoma de Aragón.

Explotación de la base de datos SIRHGA

Junio 2024

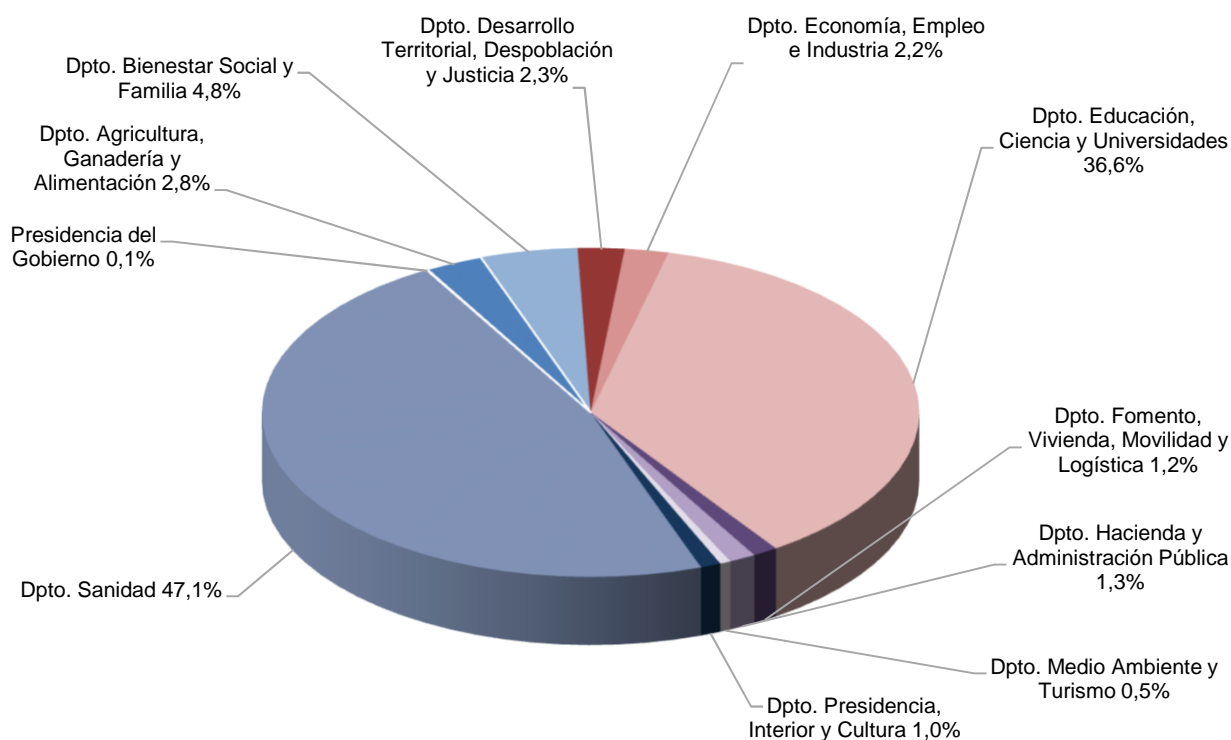
## 3 Datos según relación con la Administración

### 3.1. Nº de empleados según adscripción departamental y sexo.

	Total	Hombres	Mujeres
PRESIDENCIA DEL GOBIERNO	32	16	16
DPTO. AGRICULTURA, GANADERIA Y ALIMENTACIÓN	1.738	903	835
DPTO. BIENESTAR SOCIAL Y FAMILIA	2.928	481	2.447
DPTO. DESARROLLO TERRITORIAL, DESP. Y JUS.	1.398	385	1.013
DPTO. ECONOMIA, EMPLEO E INDUSTRIA	1.319	519	800
DPTO. EDUCACION, CIENCIA Y UNIVERSIDADES	22.354	6.145	16.209
DPTO. FOMENTO, VIVIENDA, MOV.Y LOGISTICA	752	532	220
DPTO. HACIENDA Y ADMINISTRACIÓN PÚBLICA	803	281	522
DPTO. MEDIO AMBIENTE Y TURISMO	322	135	187
DPTO. PRESIDENCIA, INTERIOR Y CULTURA	610	196	414
DPTO. SANIDAD	28.743	5.874	22.869
<b>Total</b>	<b>60.999</b>	<b>15.467</b>	<b>45.532</b>

NOTA: Incluyen los Organismos Autónomos y Entidades de Derecho Público correspondientes a su circunscripción.

#### Distribución porcentual del total según adscripción departamental



Fuente: Dirección General de la Función Pública

Elaboración: IAEST

# Boletín estadístico del personal al servicio de la Comunidad Autónoma de Aragón.

Explotación de la base de datos SIRHGA

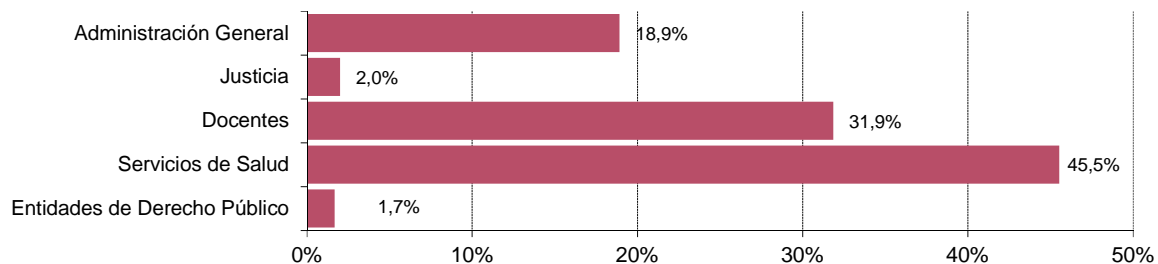
Junio 2024

## 3 Datos según relación con la Administración

### 3.2. N° de empleados según colectivo y sexo.

	Total	Hombres	Mujeres	% Hombres	% Mujeres
Administración General	11.540	3.421	8.119	29,6	70,4
Justicia	1.222	332	890	27,2	72,8
Docentes	19.439	5.625	13.814	28,9	71,1
Servicios de Salud	27.773	5.613	22.160	20,2	79,8
Entidades de Derecho Público	1.025	476	549	46,4	53,6
<b>Total</b>	<b>60.999</b>	<b>15.467</b>	<b>45.532</b>	<b>25,4</b>	<b>74,6</b>

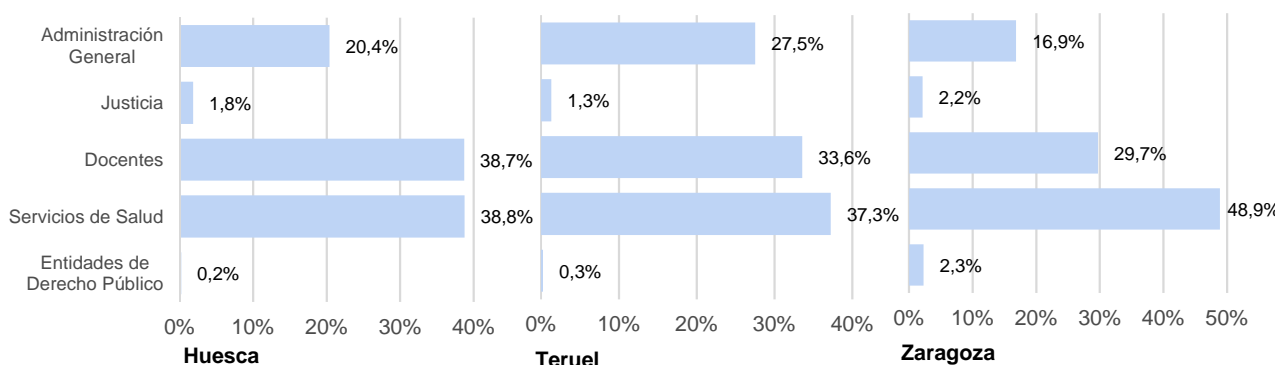
**Distribución porcentual del total según colectivo**



### 3.3. N° de empleados según colectivo y provincia.

	Aragón	Huesca	Teruel	Zaragoza
Administración General	11.540	2.244	2.237	7.059
Justicia	1.222	203	109	910
Docentes	19.439	4.255	2.727	12.457
Servicios de Salud	27.773	4.263	3.026	20.484
Entidades de Derecho Público	1.025	25	23	977
<b>Total</b>	<b>60.999</b>	<b>10.990</b>	<b>8.122</b>	<b>41.887</b>

**Distribución porcentual del total según colectivo y provincia**



Fuente: Dirección General de la Función Pública

Elaboración: IAEST

# Boletín estadístico del personal al servicio de la Comunidad Autónoma de Aragón.

Explotación de la base de datos SIRHGA

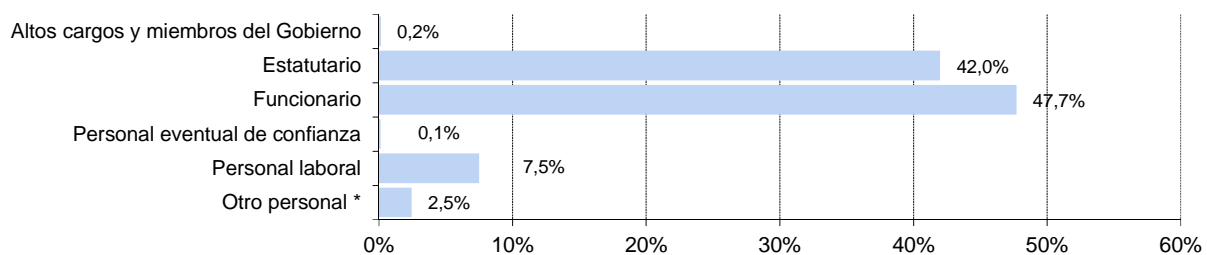
Junio 2024

## 3 Datos según relación con la Administración

### 3.4. N° de empleados según tipo de personal y sexo.

	Total	Hombres	Mujeres
Altos cargos y miembros del Gobierno	97	49	48
Estatutario	25.618	5.022	20.596
Funcionario	29.108	8.244	20.864
Personal eventual de confianza	87	50	37
Personal laboral	4.581	1.676	2.905
Otro personal *	1.508	426	1.082
<b>Total</b>	<b>60.999</b>	<b>15.467</b>	<b>45.532</b>

Distribución porcentual del total según tipo de personal



(\*) Nota: "Otro personal" recoge, entre otras, las relaciones laborales especiales como por ejemplo las vinculadas con la formación (MIR, Profesores de Religión, etc)

### 3.5. N° de empleados según condición de fijo o temporal y sexo.

	Total	Hombres	Mujeres
Fijo	31.934	8.035	23.899
Temporal	29.065	7.432	21.633
<b>Total</b>	<b>60.999</b>	<b>15.467</b>	<b>45.532</b>

Distribución porcentual del total según condición de fijo o temporal



Fuente: Dirección General de la Función Pública

Elaboración: IAEST

# Boletín estadístico del personal al servicio de la Comunidad Autónoma de Aragón.

Explotación de la base de datos SIRHGA

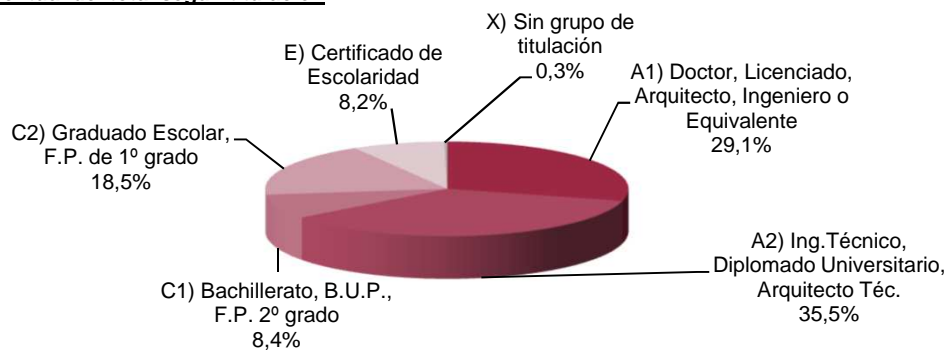
Junio 2024

## 3 Datos según relación con la Administración

### 3.6. N° de empleados según nivel formativo (Grupo) y sexo.

	Total	Hombres	Mujeres
A1) Doctor, Licenciado, Arquitecto, Ingeniero o Equivalente	17.778	6.488	11.290
A2) Ing. Técnico, Diplomado Universitario, Arquitecto Téc.	21.673	4.079	17.594
C1) Bachillerato, B.U.P., F.P. 2º grado	5.095	1.482	3.613
C2) Graduado Escolar, F.P. de 1º grado	11.262	1.885	9.377
E) Certificado de Escolaridad	5.018	1.437	3.581
X) Sin grupo de titulación	173	96	77
<b>Total</b>	<b>60.999</b>	<b>15.467</b>	<b>45.532</b>

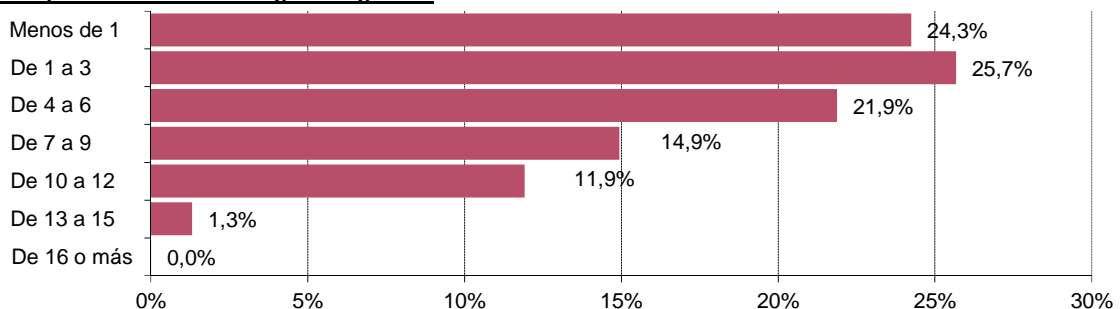
#### Distribución porcentual del total según titulación



### 3.7. N° de empleados según antigüedad (en trienios) y sexo.

	Total	Hombres	Mujeres
Menos de 1	14.793	4.035	10.758
De 1 a 3	15.664	3.993	11.671
De 4 a 6	13.349	2.855	10.494
De 7 a 9	9.113	2.250	6.863
De 10 a 12	7.274	2.026	5.248
De 13 a 15	801	304	497
De 16 o más	5	4	1
<b>Total</b>	<b>60.999</b>	<b>15.467</b>	<b>45.532</b>

#### Distribución porcentual del total según antigüedad



Fuente: Dirección General de la Función Pública

Elaboración: IAEST

# Boletín estadístico del personal al servicio de la Comunidad Autónoma de Aragón.

Explotación de la base de datos SIRHGA

Junio 2024

## 3 Datos según relación con la Administración

### 3.8. Personal laboral según tipo de contrato y sexo.

	Total	Hombres	Mujeres
Indefinido	2.435	910	1.525
Temporal	2.146	766	1.380
<b>Total</b>	<b>4.581</b>	<b>1.676</b>	<b>2.905</b>

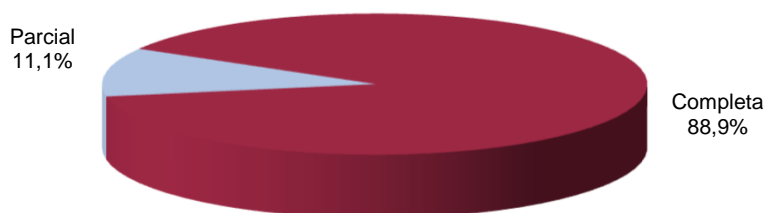
#### Distribución porcentual del total según tipo de contrato



### 3.9. Nº de empleados según tipo de jornada y sexo.

	Total	Hombres	Mujeres
Completa	54.201	13.907	40.294
Parcial	6.798	1.560	5.238
<b>Total</b>	<b>60.999</b>	<b>15.467</b>	<b>45.532</b>

#### Distribución porcentual del total según tipo de jornada



# Boletín estadístico del personal al servicio de la Comunidad Autónoma de Aragón.

Explotación de la base de datos SIRHGA

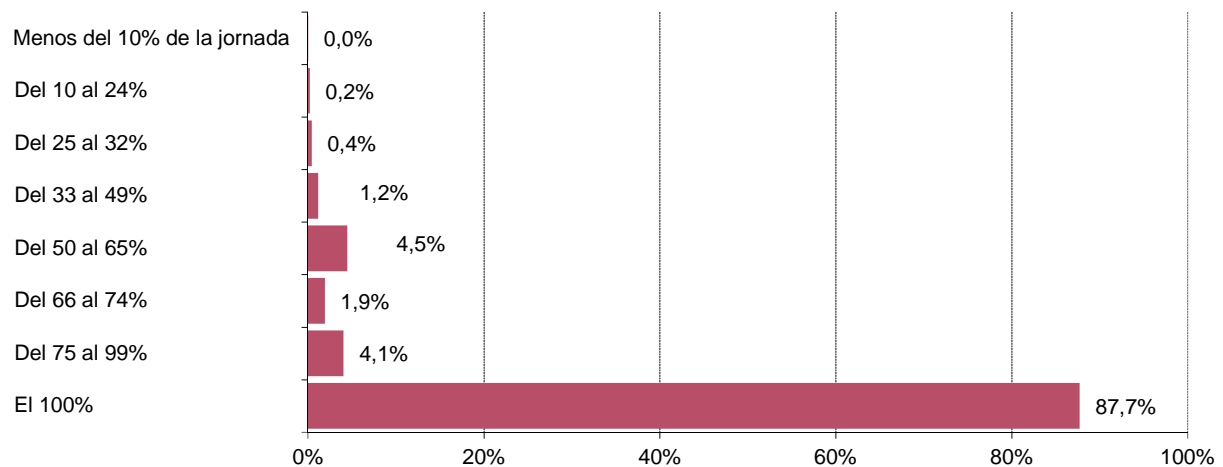
Junio 2024

## 3 Datos según relación con la Administración

### 3.10. Nº de empleados según grado de ocupación y sexo.

	Total	Hombres	Mujeres
Menos del 10% de la jornada	13	2	11
Del 10 al 24%	130	38	92
Del 25 al 32%	257	48	209
Del 33 al 49%	715	176	539
Del 50 al 65%	2.721	586	2.135
Del 66 al 74%	1.169	189	980
Del 75 al 99%	2.471	607	1.864
El 100%	53.523	13.821	39.702
<b>Total</b>	<b>60.999</b>	<b>15.467</b>	<b>45.532</b>

#### Distribución porcentual del total según grado de ocupación



Fuente: Dirección General de la Función Pública

Elaboración: IAEST

# Boletín estadístico del personal al servicio de la Comunidad Autónoma de Aragón.

Explotación de la base de datos SIRHGA

Junio 2024

## 3 Datos según relación con la Administración

### 3.11. Nº de empleados según tengan o no reducción de jornada y sexo.

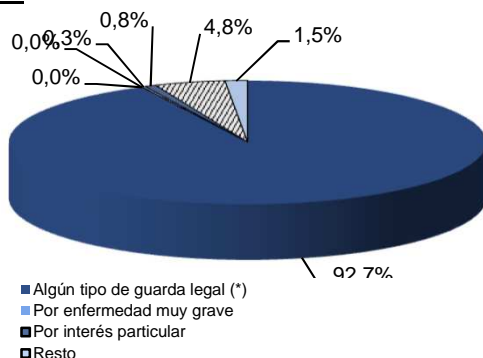
	Total	Hombres	Mujeres
Con reducción de jornada	2.810	396	2.414
Sin reducción	58.189	15.071	43.118
<b>Total</b>	<b>60.999</b>	<b>15.467</b>	<b>45.532</b>
% con reducción sobre el total	4,61	2,56	5,30

### 3.12. Nº de empleados con reducción de jornada según tipo y sexo.

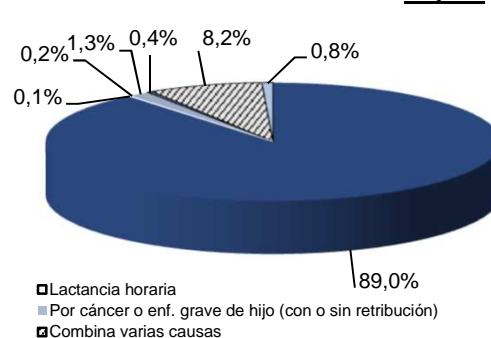
	Valores absolutos			% sobre el total causa	
	Total	Hombres	Mujeres	Hombres	Mujeres
Guarda legal menor 6 años/Hijos prematuros	629	40	589	6,4	93,6
Guarda legal mayor de 6 y menor de 12 años	885	69	816	7,8	92,2
Por cuidado de menor sin disminución de retribución	755	219	536	29,0	71,0
Guarda legal cuidado familiar	247	39	208	15,8	84,2
Lactancia horaria	3	0	3	0,0	100,0
Por enfermedad muy grave	6	0	6	0,0	100,0
Por cáncer o enf. grave de hijo - Retribuido	22	1	21	4,5	95,5
Por cáncer o enf. grave de hijo - No retribuido	10	0	10	0,0	100,0
Por interés particular	12	3	9	25,0	75,0
Por cesación progresiva actividades	14	5	9	35,7	64,3
Reducción de jornada por adaptación progresiva	11	1	10	9,1	90,9
Combina 2 causas	205	18	187	8,8	91,2
Combina 3 o más causas	11	1	10	9,1	90,9
<b>Total</b>	<b>2.810</b>	<b>396</b>	<b>2.414</b>	<b>14,1</b>	<b>85,9</b>

#### Distribución porcentual según principales causas y sexo

##### Hombres



##### Mujeres



NOTA: (\*) Algun tipo de guarda legal incluye: Guarda legal menor de 6, mayor de 6, cuidado de menor sin disminución de retribución y guarda legal cuidado familiar

Fuente: Dirección General de la Función Pública

Elaboración: IAEST

# Boletín estadístico del personal al servicio de la Comunidad Autónoma de Aragón.

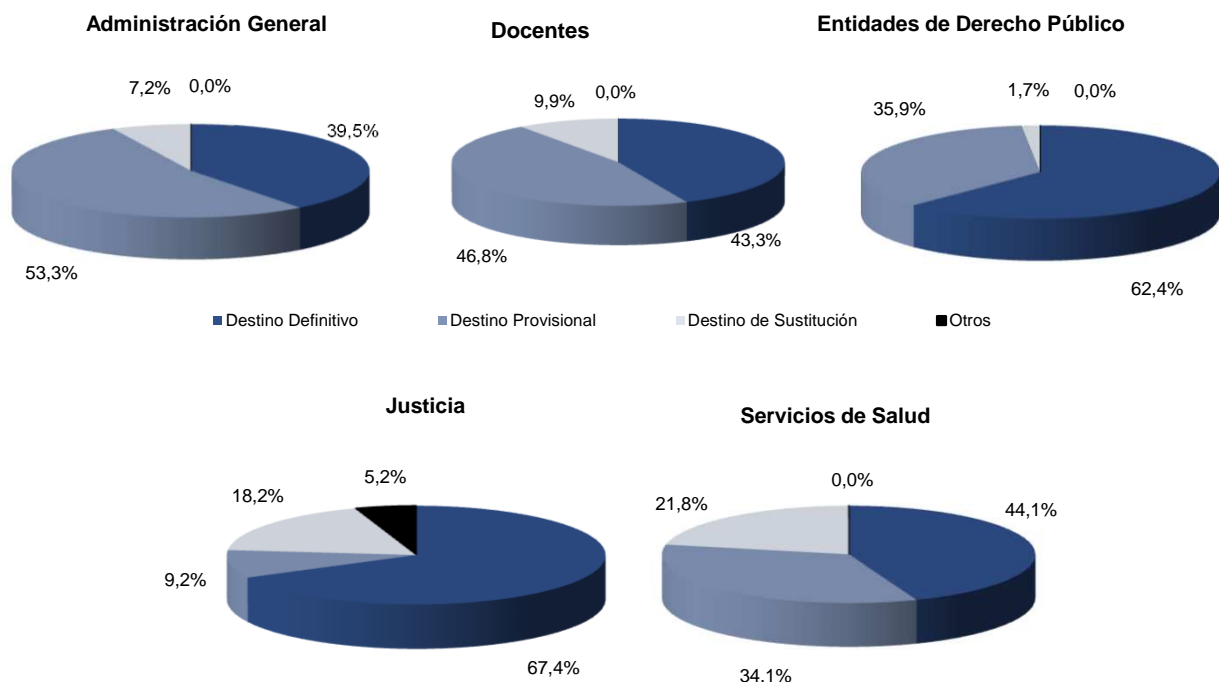
Explotación de la base de datos SIRHGA

Junio 2024

## 3 Datos según relación con la Administración

### 3.13. Nº de empleados según tipo de destino, colectivo y sexo.

	Total	Administración				Entidades de Derecho Público	
		General	Justicia	Docentes	Servicios de Salud		
<b>Destino Definitivo</b>	<b>26.697</b>	<b>4.563</b>	<b>824</b>	<b>8.410</b>	<b>12.260</b>	<b>640</b>	
Hombres	6.506	1.628	236	2.072	2.269	301	
Mujeres	20.191	2.935	588	6.338	9.991	339	
<b>Destino Provisional</b>	<b>25.184</b>	<b>6.149</b>	<b>112</b>	<b>9.096</b>	<b>9.459</b>	<b>368</b>	
Hombres	6.998	1.582	28	3.034	2.191	163	
Mujeres	18.186	4.567	84	6.062	7.268	205	
<b>Destino de Sustitución</b>	<b>9.047</b>	<b>828</b>	<b>222</b>	<b>1.933</b>	<b>6.047</b>	<b>17</b>	
Hombres	1.943	211	50	519	1.151	12	
Mujeres	7.104	617	172	1.414	4.896	5	
<b>Otros</b>	<b>71</b>	<b>0</b>	<b>64</b>	<b>0</b>	<b>7</b>	<b>0</b>	
Hombres	20	0	18	0	2	0	
Mujeres	51	0	46	0	5	0	
<b>Total</b>	<b>60.999</b>	<b>11.540</b>	<b>1.222</b>	<b>19.439</b>	<b>27.773</b>	<b>1.025</b>	
Hombres	15.467	3.421	332	5.625	5.613	476	
Mujeres	45.532	8.119	890	13.814	22.160	549	



Fuente: Dirección General de la Función Pública

Elaboración: IAEST



# Boletín estadístico del personal al servicio de la Comunidad Autónoma de Aragón.

Explotación de la base de datos SIRHGA

Junio 2024

## 3 Datos según relación con la Administración

### 3.14. Nº de empleados según tipo de destino, colectivo y vinculación temporal.

	Total	Administración General	Justicia	Docentes	Servicios de Salud	Entidades de Derecho Público
<b>Destino Definitivo</b>	<b>26.697</b>	<b>4.563</b>	<b>824</b>	<b>8.410</b>	<b>12.260</b>	<b>640</b>
Fijo	26.335	4.348	824	8.393	12.241	529
Temporal	362	215	0	17	19	111
<b>Destino Provisional</b>	<b>25.184</b>	<b>6.149</b>	<b>112</b>	<b>9.096</b>	<b>9.459</b>	<b>368</b>
Fijo	5.529	1.475	32	1.601	2.392	29
Temporal	19.655	4.674	80	7.495	7.067	339
<b>Destino de Sustitución</b>	<b>9.047</b>	<b>828</b>	<b>222</b>	<b>1.933</b>	<b>6.047</b>	<b>17</b>
Temporal	9.047	828	222	1.933	6.047	17
<b>Otros</b>	<b>71</b>	<b>0</b>	<b>64</b>	<b>0</b>	<b>7</b>	<b>0</b>
Fijo	70	0	64	0	6	0
Temporal	1	0	0	0	1	0
<b>Total</b>	<b>60.999</b>	<b>11.540</b>	<b>1.222</b>	<b>19.439</b>	<b>27.773</b>	<b>1.025</b>
Fijo	31.934	5.823	920	9.994	14.639	558
Temporal	29.065	5.717	302	9.445	13.134	467

\* Notas:

#### Destino Definitivo

**Temporal.**- Se clasifican como destinos definitivos con vinculación temporal aquellos que tienen limitación temporal como por ejemplo, altos cargos y miembros del Gobierno, personal eventual de confianza a ellos vinculados, investigadores, personal directivo del SALUD, etc...

#### Destino Provisional

**Fijo.**- Se clasifican con destino provisional con vinculación fija a aquellos funcionarios de carrera y laborales fijos que se encuentran en adscripción provisional o comisión de servicios

**Temporal.**- Se clasifican con destino provisional con vinculación temporal a aquellos funcionarios interinos o laborales temporales que ocupan puestos vacantes o reservados.

#### Destino Sustitución

**Temporal.**- Se clasifican con destino sustitución con vinculación temporal a aquellos funcionarios interinos, laborales temporales y estatutarios temporales, que ocupan puestos en los que existe un ocupante previo que se encuentre en situación de IT, permiso maternal, dispensa sindical o cualquier otro tipo de licencia que pudiera dar lugar a una sustitución. Se incluyen también los laborales temporales con contrato de relevo.

Fuente: Dirección General de la Función Pública

Elaboración: IAEST

# Boletín estadístico del personal al servicio de la Comunidad Autónoma de Aragón.

Explotación de la base de datos SIRHGA

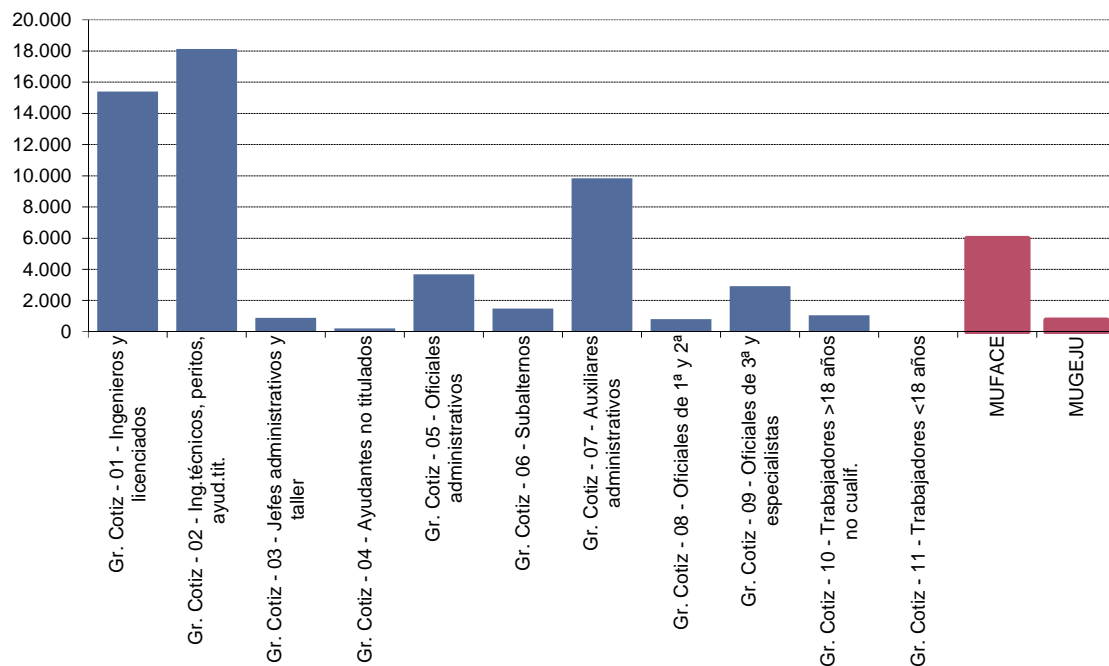
Junio 2024

## 3 Datos según relación con la Administración

### 3.15. Nº de empleados según grupo de cotización a la Seguridad Social o mutualidad y sexo.

	Total	Hombres	Mujeres
<b>Sistema General de Seguridad Social</b>	<b>54.288</b>	<b>13.640</b>	<b>40.648</b>
Gr. Cotiz - 01 - Ingenieros y licenciados	15.384	5.584	9.800
Gr. Cotiz - 02 - Ing.técnicos, peritos, ayud.tit.	18.116	3.416	14.700
Gr. Cotiz - 03 - Jefes administrativos y taller	889	258	631
Gr. Cotiz - 04 - Ayudantes no titulados	196	116	80
Gr. Cotiz - 05 - Oficiales administrativos	3.668	1.006	2.662
Gr. Cotiz - 06 - Subalternos	1.472	299	1.173
Gr. Cotiz - 07 - Auxiliares administrativos	9.818	1.225	8.593
Gr. Cotiz - 08 - Oficiales de 1ª y 2ª	798	535	263
Gr. Cotiz - 09 - Oficiales de 3ª y especialistas	2.908	1.073	1.835
Gr. Cotiz - 10 - Trabajadores >18 años no cualif.	1.039	128	911
Gr. Cotiz - 11 - Trabajadores <18 años	0	0	0
<b>Mutualidades</b>	<b>6.711</b>	<b>1.827</b>	<b>4.884</b>
MUFACE	5.974	1.616	4.358
MUGEJU	737	211	526
<b>Total</b>	<b>60.999</b>	<b>15.467</b>	<b>45.532</b>

#### Distribución del total según grupos de cotización o mutualidad.



Fuente: Dirección General de la Función Pública

Elaboración: IAEST

# Boletín estadístico del personal al servicio de la Comunidad Autónoma de Aragón.

Explotación de la base de datos SIRHGA

Junio 2024

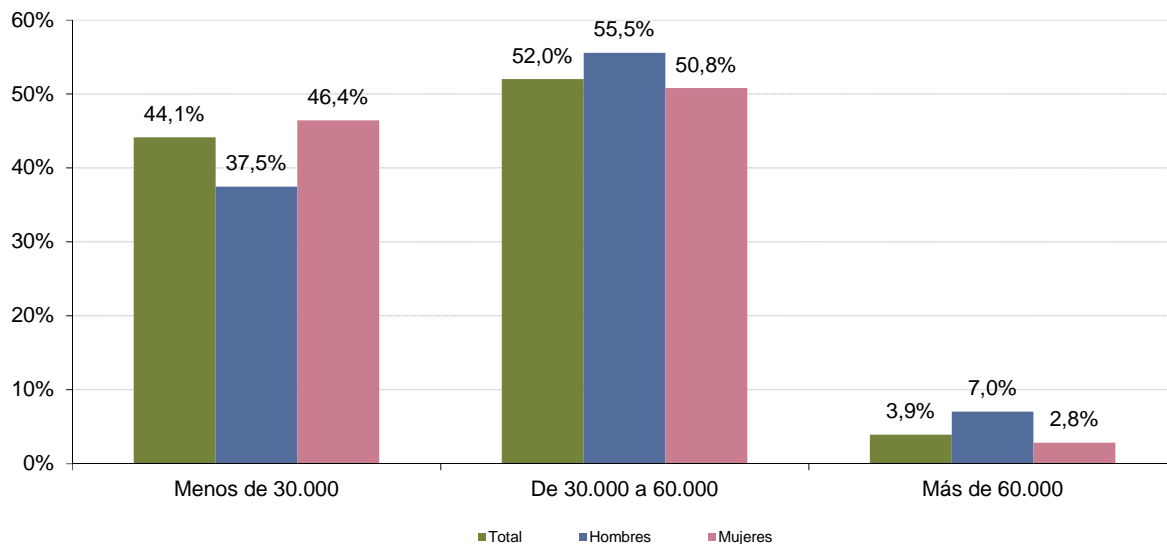
## 3 Datos según relación con la Administración

### 3.16. Nº de empleados según tramo salarial anual y sexo.

Tramo salarial	Total		Hombres		Mujeres	
	Nº	%	Nº	%	Nº	%
Menos de 10.000€	2.826	4,6	590	3,8	2.236	4,9
De 10.000 a 19.999€	6.630	10,9	1.373	8,9	5.257	11,5
De 20.000 a 29.999€	17.462	28,6	3.830	24,8	13.632	29,9
De 30.000 a 39.999€	17.014	27,9	4.495	29,1	12.519	27,5
De 40.000 a 49.999€	10.711	17,6	2.699	17,5	8.012	17,6
De 50.000 a 59.999€	3.987	6,5	1.397	9,0	2.590	5,7
De 60.000 a 69.999€	1.516	2,5	633	4,1	883	1,9
De 70.000 a 79.999€	680	1,1	345	2,2	335	0,7
De 80.000€ o más	173	0,3	105	0,7	68	0,1
<b>Total</b>	<b>60.999</b>	<b>100,0</b>	<b>15.467</b>	<b>100,0</b>	<b>45.532</b>	<b>100,0</b>

(\*) Nota: El tramo salarial está calculado sobre la percepción bruta anual a efectos de IRPF.

Distribución porcentual por grandes grupos salariales. Total y según sexo



Fuente: Dirección General de la Función Pública

Elaboración: IAEST

# Boletín estadístico del personal al servicio de la Comunidad Autónoma de Aragón.

Explotación de la base de datos SIRHGA

Junio 2024

## 3 Datos según relación con la Administración

(Conclusión)

### 3.17. Nº de empleados y porcentaje del total de empleados con modalidad de teletrabajo, según unidad organizativa y sexo.

	Empleados			% de Teletrabajadores		
	Total	Hombres	Mujeres	Total	Hombres	Mujeres
<b>Presidencia Del Gobierno</b>	<b>32</b>	16	16	<b>0,0%</b>	0,0%	0,0%
<b>Dpto. Agricultura, Ganadería y Alimentación</b>	<b>1.474</b>	787	687	<b>1,5%</b>	0,8%	2,3%
<b>Dpto. Bienestar Social y Familia</b>	<b>116</b>	30	86	<b>1,7%</b>	3,3%	1,2%
<b>Dpto. Desarrollo Territorial, Despoblación y Justicia</b>	<b>1.398</b>	385	1.013	<b>2,3%</b>	1,0%	2,8%
<b>Dpto. Economía, Empleo e Industria</b>	<b>460</b>	185	275	<b>7,2%</b>	5,9%	8,0%
<b>Dpto. Educación, Ciencia y Universidades</b>	<b>22.345</b>	6.144	16.201	<b>0,1%</b>	0,1%	0,1%
<b>Dpto. Fomento, Vivienda, Movilidad y Logística</b>	<b>752</b>	532	220	<b>1,1%</b>	0,2%	3,2%
<b>Dpto. Hacienda y Administración Pública</b>	<b>711</b>	233	478	<b>8,4%</b>	9,9%	7,7%
<b>Dpto. Medio Ambiente y Turismo</b>	<b>207</b>	94	113	<b>8,2%</b>	7,4%	8,8%
<b>Dpto. Presidencia, Interior y Cultura</b>	<b>547</b>	175	372	<b>4,2%</b>	2,3%	5,1%
<b>Dpto. Sanidad</b>	<b>758</b>	198	560	<b>3,7%</b>	3,5%	3,8%
<b>Organismos Autónomos</b>						
Instituto Aragonés de Empleo	518	128	390	0,2%	0,0%	0,3%
Instituto Aragonés de la Juventud	89	17	72	0,0%	0,0%	0,0%
Instituto Aragonés de la Mujer	23	4	19	13,0%	0,0%	15,8%
Instituto Aragonés de Servicios Sociales	2.723	434	2.289	0,1%	0,2%	0,1%
Servicio Aragonés de Salud	27.773	5.613	22.160	0,0%	0,0%	0,0%
<b>Entidades de Derecho Público</b>						
Agencia Calidad Prospectiva Universitaria Aragón	9	1	8	55,6%	0,0%	62,5%
Aragonesa de Servicios Telemáticos	92	48	44	88,0%	87,5%	88,6%
Banco de Sangre y Tejidos de Aragón	78	20	58	2,6%	0,0%	3,4%
Centro de Investigación y Tecnología Agroalimentaria	264	116	148	31,4%	20,7%	39,9%
Corporación Aragonesa de Radio y Televisión	40	17	23	62,5%	52,9%	69,6%
Instituto Aragonés de Ciencias de la Salud	134	43	91	61,2%	55,8%	63,7%
Instituto Aragonés de Fomento	50	20	30	0,0%	0,0%	0,0%
Instituto Aragonés de Gestión Ambiental	67	25	42	35,8%	20,0%	45,2%
Instituto Aragonés del Agua	48	16	32	0,0%	0,0%	0,0%
Instituto Tecnológico de Aragón	291	186	105	95,2%	94,6%	96,2%
<b>Total</b>	<b>60.999</b>	15.467	45.532	<b>1,4%</b>	2,3%	1,1%

Fuente: Dirección General de la Función Pública

Elaboración: IAEST

# Boletín estadístico del personal al servicio de la Comunidad Autónoma de Aragón.

Explotación de la base de datos SIRHGA

Junio 2024

## 4 Datos administrativos y salariales, según Departamentos.

### 4.1. PRESIDENCIA DE GOBIERNO

#### 4.1.1- N° de empleados según tipo de personal y sexo.

	Total	Hombres	Mujeres
Altos cargos y miembros del Gobierno	2	2	0
Estatutario	0	0	0
Funcionario	22	9	13
Personal eventual de confianza	8	5	3
Personal laboral	0	0	0
Otro personal *	0	0	0
<b>Total</b>	<b>32</b>	<b>16</b>	<b>16</b>

(\*) Nota: "Otro personal" recoge, entre otras, las relaciones laborales especiales como por ejemplo las vinculadas con la formación (MIR, Profesores de Religión, etc)

#### 4.1.2 - N° de empleados según tramo salarial anual y sexo.

Tramo salarial	Total		Hombres		Mujeres	
	Nº	%	Nº	%	Nº	%
Menos de 10.000€	0	0,0	0	0,0	0	0,0
De 10.000 a 19.999€	0	0,0	0	0,0	0	0,0
De 20.000 a 29.999€	1	3,1	1	6,3	0	0,0
De 30.000 a 39.999€	10	31,3	3	18,8	7	43,8
De 40.000 a 49.999€	5	15,6	3	18,8	2	12,5
De 50.000 a 59.999€	4	12,5	2	12,5	2	12,5
De 60.000 a 69.999€	5	15,6	2	12,5	3	18,8
De 70.000 a 79.999€	5	15,6	3	18,8	2	12,5
Más de 80.000€	2	6,3	2	12,5	0	0,0
<b>Total</b>	<b>32</b>	<b>100,0</b>	<b>16</b>	<b>100,0</b>	<b>16</b>	<b>100,0</b>

(\*) Nota: El tramo salarial está calculado sobre la percepción bruta anual a efectos de IRPF.

# Boletín estadístico del personal al servicio de la Comunidad Autónoma de Aragón.

Explotación de la base de datos SIRHGA

Junio 2024

## 4 Datos administrativos y salariales, según Departamentos.

### 4.2. DPTO. AGRICULTURA, GANADERÍA Y ALIMENTACIÓN

#### 4.2.1 - N° de empleados según tipo de personal y sexo.

	Total	Hombres	Mujeres
Altos cargos y miembros del Gobierno	8	7	1
Estatutario	0	0	0
Funcionario	1.343	679	664
Personal eventual de confianza	3	2	1
Personal laboral	383	214	169
Otro personal *	1	1	0
<b>Total</b>	<b>1.738</b>	<b>903</b>	<b>835</b>

(\*) Nota: "Otro personal" recoge, entre otras, las relaciones laborales especiales como por ejemplo las vinculadas con la formación (MIR, Profesores de Religión, etc)

#### 4.2.2 - N° de empleados según tramo salarial anual y sexo.

Tramo salarial	Total		Hombres		Mujeres	
	Nº	%	Nº	%	Nº	%
Menos de 10.000€	23	1,3	15	1,7	8	1,0
De 10.000 a 19.999€	77	4,4	48	5,3	29	3,5
De 20.000 a 29.999€	489	28,1	217	24,0	272	32,6
De 30.000 a 39.999€	614	35,3	370	41,0	244	29,2
De 40.000 a 49.999€	273	15,7	106	11,7	167	20,0
De 50.000 a 59.999€	213	12,3	106	11,7	107	12,8
De 60.000 a 69.999€	41	2,4	34	3,8	7	0,8
De 70.000 a 79.999€	5	0,3	4	0,4	1	0,1
Más de 80.000€	3	0,2	3	0,3	0	0,0
<b>Total</b>	<b>1.738</b>	<b>100,0</b>	<b>903</b>	<b>100,0</b>	<b>835</b>	<b>100,0</b>

(\*) Nota: El tramo salarial está calculado sobre la percepción bruta anual a efectos de IRPF.

# Boletín estadístico del personal al servicio de la Comunidad Autónoma de Aragón.

Explotación de la base de datos SIRHGA

Junio 2024

## 4 Datos administrativos y salariales, según Departamentos.

### 4.3. DPTO. BIENESTAR SOCIAL Y FAMILIA

#### 4.3.1 - N° de empleados según tipo de personal y sexo.

	Total	Hombres	Mujeres
Altos cargos y miembros del Gobierno	9	1	8
Estatutario	42	4	38
Funcionario	1.816	250	1.566
Personal eventual de confianza	0	0	0
Personal laboral	4	3	1
Otro personal *	1.057	223	834
<b>Total</b>	<b>2.928</b>	<b>481</b>	<b>2.447</b>

(\*) Nota: "Otro personal" recoge, entre otras, las relaciones laborales especiales como por ejemplo las vinculadas con la formación (MIR, Profesores de Religión, etc)

#### 4.3.2 - N° de empleados según tramo salarial anual y sexo.

Tramo salarial	Total		Hombres		Mujeres	
	Nº	%	Nº	%	Nº	%
Menos de 10.000€	397	13,6	62	12,9	335	13,7
De 10.000 a 19.999€	408	13,9	74	15,4	334	13,6
De 20.000 a 29.999€	1.379	47,1	210	43,7	1.169	47,8
De 30.000 a 39.999€	466	15,9	76	15,8	390	15,9
De 40.000 a 49.999€	160	5,5	31	6,4	129	5,3
De 50.000 a 59.999€	92	3,1	18	3,7	74	3,0
De 60.000 a 69.999€	17	0,6	8	1,7	9	0,4
De 70.000 a 79.999€	7	0,2	2	0,4	5	0,2
Más de 80.000€	2	0,1	0	0,0	2	0,1
<b>Total</b>	<b>2.928</b>	<b>100,0</b>	<b>481</b>	<b>100,0</b>	<b>2.447</b>	<b>100,0</b>

(\*) Nota: El tramo salarial está calculado sobre la percepción bruta anual a efectos de IRPF.

# Boletín estadístico del personal al servicio de la Comunidad Autónoma de Aragón.

Explotación de la base de datos SIRHGA

Junio 2024

## 4 Datos administrativos y salariales, según Departamentos.

### 4.4. DPTO. DESARROLLO TERRITORIAL, DESPOBLACIÓN Y JUSTICIA

#### 4.4.1 - N° de empleados según tipo de personal y sexo.

	Total	Hombres	Mujeres
Altos cargos y miembros del Gobierno	5	4	1
Estatutario	0	0	0
Funcionario	1.338	359	979
Personal eventual de confianza	3	1	2
Personal laboral	52	21	31
Otro personal *	0	0	0
<b>Total</b>	<b>1.398</b>	<b>385</b>	<b>1.013</b>

(\*) Nota: "Otro personal" recoge, entre otras, las relaciones laborales especiales como por ejemplo las vinculadas con la formación (MIR, Profesores de Religión, etc)

#### 4.4.2 - N° de empleados según tramo salarial anual y sexo.

Tramo salarial	Total		Hombres		Mujeres	
	Nº	%	Nº	%	Nº	%
Menos de 10.000€	8	0,6	2	0,5	6	0,6
De 10.000 a 19.999€	46	3,3	12	3,1	34	3,4
De 20.000 a 29.999€	328	23,5	94	24,4	234	23,1
De 30.000 a 39.999€	748	53,5	193	50,1	555	54,8
De 40.000 a 49.999€	199	14,2	58	15,1	141	13,9
De 50.000 a 59.999€	32	2,3	10	2,6	22	2,2
De 60.000 a 69.999€	25	1,8	7	1,8	18	1,8
De 70.000 a 79.999€	9	0,6	6	1,6	3	0,3
Más de 80.000€	3	0,2	3	0,8	0	0,0
<b>Total</b>	<b>1.398</b>	<b>100,0</b>	<b>385</b>	<b>100,0</b>	<b>1.013</b>	<b>100,0</b>

(\*) Nota: El tramo salarial está calculado sobre la percepción bruta anual a efectos de IRPF.



# Boletín estadístico del personal al servicio de la Comunidad Autónoma de Aragón.

Explotación de la base de datos SIRHGA

Junio 2024

## 4 Datos administrativos y salariales, según Departamentos.

### 4.5. DPTO. ECONOMÍA, EMPLEO E INDUSTRIA

#### 4.5.1 - N° de empleados según tipo de personal y sexo.

	Total	Hombres	Mujeres
Altos cargos y miembros del Gobierno	12	4	8
Estatutario	0	0	0
Funcionario	874	281	593
Personal eventual de confianza	31	15	16
Personal laboral	401	218	183
Otro personal *	1	1	0
<b>Total</b>	<b>1.319</b>	<b>519</b>	<b>800</b>

(\*) Nota: "Otro personal" recoge, entre otras, las relaciones laborales especiales como por ejemplo las vinculadas con la formación (MIR, Profesores de Religión, etc)

#### 4.5.2 - N° de empleados según tramo salarial anual y sexo.

Tramo salarial	Total		Hombres		Mujeres	
	Nº	%	Nº	%	Nº	%
Menos de 10.000€	11	0,8	6	1,2	5	0,6
De 10.000 a 19.999€	58	4,4	20	3,9	38	4,8
De 20.000 a 29.999€	316	24,0	96	18,5	220	27,5
De 30.000 a 39.999€	416	31,5	148	28,5	268	33,5
De 40.000 a 49.999€	326	24,7	151	29,1	175	21,9
De 50.000 a 59.999€	127	9,6	62	11,9	65	8,1
De 60.000 a 69.999€	46	3,5	26	5,0	20	2,5
De 70.000 a 79.999€	17	1,3	9	1,7	8	1,0
Más de 80.000€	2	0,2	1	0,2	1	0,1
<b>Total</b>	<b>1.319</b>	<b>100,0</b>	<b>519</b>	<b>100,0</b>	<b>800</b>	<b>100,0</b>

(\*) Nota: El tramo salarial está calculado sobre la percepción bruta anual a efectos de IRPF.

# Boletín estadístico del personal al servicio de la Comunidad Autónoma de Aragón.

Explotación de la base de datos SIRHGA

Junio 2024

## 4 Datos administrativos y salariales, según Departamentos.

### 4.6. DPTO. EDUCACIÓN, CIENCIA Y UNIVERSIDADES

#### 4.6.2 - N° de empleados según tipo de personal y sexo.

	Total	Hombres	Mujeres
Altos cargos y miembros del Gobierno	8	3	5
Estatutario	3	0	3
Funcionario	20.800	5.838	14.962
Personal eventual de confianza	6	3	3
Personal laboral	1.459	268	1.191
Otro personal *	78	33	45
<b>Total</b>	<b>22.354</b>	<b>6.145</b>	<b>16.209</b>

(\*) Nota: "Otro personal" recoge, entre otras, las relaciones laborales especiales como por ejemplo las vinculadas con la formación (MIR, Profesores de Religión, etc)

#### 4.6.3 - N° de empleados según tramo salarial anual y sexo.

Tramo salarial	Total		Hombres		Mujeres	
	Nº	%	Nº	%	Nº	%
Menos de 10.000€	576	2,6	125	2,0	451	2,8
De 10.000 a 19.999€	1.780	8,0	360	5,9	1.420	8,8
De 20.000 a 29.999€	3.691	16,5	848	13,8	2.843	17,5
De 30.000 a 39.999€	9.027	40,4	2.642	43,0	6.385	39,4
De 40.000 a 49.999€	6.237	27,9	1.746	28,4	4.491	27,7
De 50.000 a 59.999€	961	4,3	384	6,2	577	3,6
De 60.000 a 69.999€	72	0,3	34	0,6	38	0,2
De 70.000 a 79.999€	5	0,0	4	0,1	1	0,0
Más de 80.000€	5	0,0	2	0,0	3	0,0
<b>Total</b>	<b>22.354</b>	<b>100,0</b>	<b>6.145</b>	<b>100,0</b>	<b>16.209</b>	<b>100,0</b>

(\*) Nota: El tramo salarial está calculado sobre la percepción bruta anual a efectos de IRPF.

# Boletín estadístico del personal al servicio de la Comunidad Autónoma de Aragón.

Explotación de la base de datos SIRHGA

Junio 2024

## 4 Datos administrativos y salariales, según Departamentos.

### 4.7. DPTO. FOMENTO, VIVIENDA, MOVILIDAD Y LOGÍSTICA

#### 4.7.1 - N° de empleados según tipo de personal y sexo.

	Total	Hombres	Mujeres
Altos cargos y miembros del Gobierno	7	4	3
Estatutario	0	0	0
Funcionario	305	107	198
Personal eventual de confianza	4	2	2
Personal laboral	436	419	17
Otro personal *	0	0	0
<b>Total</b>	<b>752</b>	<b>532</b>	<b>220</b>

(\*) Nota: "Otro personal" recoge, entre otras, las relaciones laborales especiales como por ejemplo las vinculadas con la formación (MIR, Profesores de Religión, etc)

#### 4.7.2 - N° de empleados según tramo salarial anual y sexo.

Tramo salarial	Total		Hombres		Mujeres	
	Nº	%	Nº	%	Nº	%
Menos de 10.000€	27	3,6	23	4,3	4	1,8
De 10.000 a 19.999€	100	13,3	94	17,7	6	2,7
De 20.000 a 29.999€	372	49,5	303	57,0	69	31,4
De 30.000 a 39.999€	112	14,9	53	10,0	59	26,8
De 40.000 a 49.999€	74	9,8	27	5,1	47	21,4
De 50.000 a 59.999€	44	5,9	19	3,6	25	11,4
De 60.000 a 69.999€	16	2,1	9	1,7	7	3,2
De 70.000 a 79.999€	5	0,7	3	0,6	2	0,9
Más de 80.000€	2	0,3	1	0,2	1	0,5
<b>Total</b>	<b>752</b>	<b>100,0</b>	<b>532</b>	<b>100,0</b>	<b>220</b>	<b>100,0</b>

(\*) Nota: El tramo salarial está calculado sobre la percepción bruta anual a efectos de IRPF.

# Boletín estadístico del personal al servicio de la Comunidad Autónoma de Aragón.

Explotación de la base de datos SIRHGA

Junio 2024

## 4 Datos administrativos y salariales, según Departamentos.

### 4.8. DPTO. HACIENDA Y ADMINISTRACIÓN PÚBLICA

#### 4.8.1 - N° de empleados según tipo de personal y sexo.

	Total	Hombres	Mujeres
Altos cargos y miembros del Gobierno	10	6	4
Estatutario	3	1	2
Funcionario	592	163	429
Personal eventual de confianza	5	3	2
Personal laboral	193	108	85
Otro personal *	0	0	0
<b>Total</b>	<b>803</b>	<b>281</b>	<b>522</b>

(\*) Nota: "Otro personal" recoge, entre otras, las relaciones laborales especiales como por ejemplo las vinculadas con la formación (MIR, Profesores de Religión, etc)

#### 4.8.2 - N° de empleados según tramo salarial anual y sexo.

Tramo salarial	Total		Hombres		Mujeres	
	Nº	%	Nº	%	Nº	%
Menos de 10.000€	6	0,7	3	1,1	3	0,6
De 10.000 a 19.999€	31	3,9	11	3,9	20	3,8
De 20.000 a 29.999€	154	19,2	70	24,9	84	16,1
De 30.000 a 39.999€	238	29,6	71	25,3	167	32,0
De 40.000 a 49.999€	146	18,2	45	16,0	101	19,3
De 50.000 a 59.999€	146	18,2	49	17,4	97	18,6
De 60.000 a 69.999€	63	7,8	23	8,2	40	7,7
De 70.000 a 79.999€	9	1,1	4	1,4	5	1,0
Más de 80.000€	10	1,2	5	1,8	5	1,0
<b>Total</b>	<b>803</b>	<b>100,0</b>	<b>281</b>	<b>100,0</b>	<b>522</b>	<b>100,0</b>

(\*) Nota: El tramo salarial está calculado sobre la percepción bruta anual a efectos de IRPF.

# Boletín estadístico del personal al servicio de la Comunidad Autónoma de Aragón.

Explotación de la base de datos SIRHGA

Junio 2024

## 4 Datos administrativos y salariales, según Departamentos.

### 4.9. DPTO. MEDIO AMBIENTE Y TURISMO

#### 4.9.1 - N° de empleados según tipo de personal y sexo.

	Total	Hombres	Mujeres
Altos cargos y miembros del Gobierno	9	6	3
Estatutario	0	0	0
Funcionario	246	96	150
Personal eventual de confianza	5	3	2
Personal laboral	62	30	32
Otro personal *	0	0	0
<b>Total</b>	<b>322</b>	<b>135</b>	<b>187</b>

(\*) Nota: "Otro personal" recoge, entre otras, las relaciones laborales especiales como por ejemplo las vinculadas con la formación (MIR, Profesores de Religión, etc)

#### 4.9.2 - N° de empleados según tramo salarial anual y sexo.

Tramo salarial	Total		Hombres		Mujeres	
	Nº	%	Nº	%	Nº	%
Menos de 10.000€	1	0,3	1	0,7	0	0,0
De 10.000 a 19.999€	15	4,7	5	3,7	10	5,3
De 20.000 a 29.999€	70	21,7	24	17,8	46	24,6
De 30.000 a 39.999€	90	28,0	31	23,0	59	31,6
De 40.000 a 49.999€	55	17,1	27	20,0	28	15,0
De 50.000 a 59.999€	54	16,8	28	20,7	26	13,9
De 60.000 a 69.999€	27	8,4	13	9,6	14	7,5
De 70.000 a 79.999€	6	1,9	4	3,0	2	1,1
Más de 80.000€	4	1,2	2	1,5	2	1,1
<b>Total</b>	<b>322</b>	<b>100,0</b>	<b>135</b>	<b>100,0</b>	<b>187</b>	<b>100,0</b>

(\*) Nota: El tramo salarial está calculado sobre la percepción bruta anual a efectos de IRPF.

# Boletín estadístico del personal al servicio de la Comunidad Autónoma de Aragón.

Explotación de la base de datos SIRHGA

Junio 2024

## 4 Datos administrativos y salariales, según Departamentos.

### 4.10. DPTO. PRESIDENCIA, INTERIOR Y CULTURA

#### 4.10.1 - N° de empleados según tipo de personal y sexo.

	Total	Hombres	Mujeres
Altos cargos y miembros del Gobierno	14	6	8
Estatutario	1	0	1
Funcionario	414	118	296
Personal eventual de confianza	14	11	3
Personal laboral	167	61	106
Otro personal *	0	0	0
<b>Total</b>	<b>610</b>	<b>196</b>	<b>414</b>

(\*) Nota: "Otro personal" recoge, entre otras, las relaciones laborales especiales como por ejemplo las vinculadas con la formación (MIR, Profesores de Religión, etc)

#### 4.10.2 - N° de empleados según tramo salarial anual y sexo.

Tramo salarial	Total		Hombres		Mujeres	
	Nº	%	Nº	%	Nº	%
Menos de 10.000€	7	1,1	3	1,5	4	1,0
De 10.000 a 19.999€	47	7,7	13	6,6	34	8,2
De 20.000 a 29.999€	161	26,4	50	25,5	111	26,8
De 30.000 a 39.999€	163	26,7	50	25,5	113	27,3
De 40.000 a 49.999€	84	13,8	20	10,2	64	15,5
De 50.000 a 59.999€	73	12,0	30	15,3	43	10,4
De 60.000 a 69.999€	36	5,9	14	7,1	22	5,3
De 70.000 a 79.999€	33	5,4	14	7,1	19	4,6
Más de 80.000€	6	1,0	2	1,0	4	1,0
<b>Total</b>	<b>610</b>	<b>100,0</b>	<b>196</b>	<b>100,0</b>	<b>414</b>	<b>100,0</b>

(\*) Nota: El tramo salarial está calculado sobre la percepción bruta anual a efectos de IRPF.

# Boletín estadístico del personal al servicio de la Comunidad Autónoma de Aragón.

Explotación de la base de datos SIRHGA

Junio 2024

## 4 Datos administrativos y salariales, según Departamentos.

### 4.11. DPTO. SANIDAD

#### 4.11.1 - Nº de empleados según tipo de personal y sexo.

	Total	Hombres	Mujeres
Altos cargos y miembros del Gobierno	13	6	7
Estatutario	25.569	5.017	20.552
Funcionario	1.358	344	1.014
Personal eventual de confianza	4	2	2
Personal laboral	371	114	257
Otro personal *	1.428	391	1.037
<b>Total</b>	<b>28.743</b>	<b>5.874</b>	<b>22.869</b>

(\*) Nota: "Otro personal" recoge, entre otras, las relaciones laborales especiales como por ejemplo las vinculadas con la formación (MIR, Profesores de Religión, etc)

#### 4.11.2 - Nº de empleados según tramo salarial anual y sexo.

Tramo salarial	Total		Hombres		Mujeres	
	Nº	%	Nº	%	Nº	%
Menos de 10.000€	1.770	6,2	350	6,0	1.420	6,2
De 10.000 a 19.999€	4.068	14,2	736	12,5	3.332	14,6
De 20.000 a 29.999€	10.501	36,5	1.917	32,6	8.584	37,5
De 30.000 a 39.999€	5.130	17,8	858	14,6	4.272	18,7
De 40.000 a 49.999€	3.152	11,0	485	8,3	2.667	11,7
De 50.000 a 59.999€	2.241	7,8	689	11,7	1.552	6,8
De 60.000 a 69.999€	1.168	4,1	463	7,9	705	3,1
De 70.000 a 79.999€	579	2,0	292	5,0	287	1,3
Más de 80.000€	134	0,5	84	1,4	50	0,2
<b>Total</b>	<b>28.743</b>	<b>100,0</b>	<b>5.874</b>	<b>100,0</b>	<b>22.869</b>	<b>100,0</b>

(\*) Nota: El tramo salarial está calculado sobre la percepción bruta anual a efectos de IRPF.