

Índice de precios de consumo. Base 2021.

Enero de 2024

La tasa de variación anual del IPC en Aragón en enero de 2024 es del 3,1%, mientras que a nivel nacional es del 3,4%.

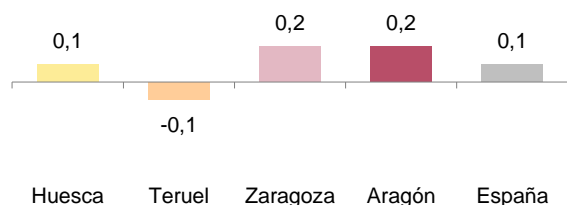
La tasa de variación mensual en Aragón ha sido 0,2% frente al 0,1% de España.

Índice general de precios de consumo y tasas de variación.

	Huesca	Teruel	Zaragoza	Aragón	España
Índice general	114,2	114,5	113,0	113,3	113,4
% Variación sobre mes anterior	0,1	-0,1	0,2	0,2	0,1
% Variación sobre mismo mes año anterior	3,2	3,3	3,1	3,1	3,4

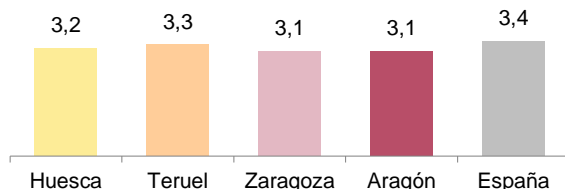
Tasas de variación mensual.

Unidad: porcentaje



Tasas de variación interanual.

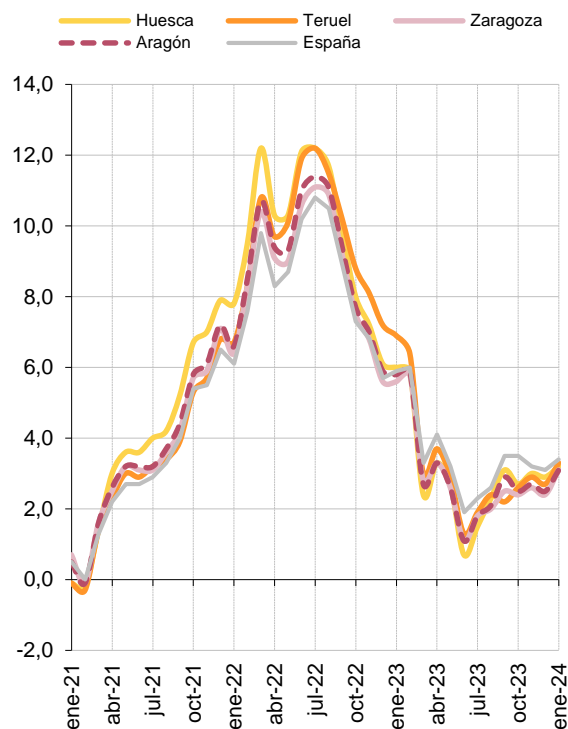
Unidad: porcentaje



Evolución del IPC.

Tasas de variación interanual.

Unidad: porcentaje



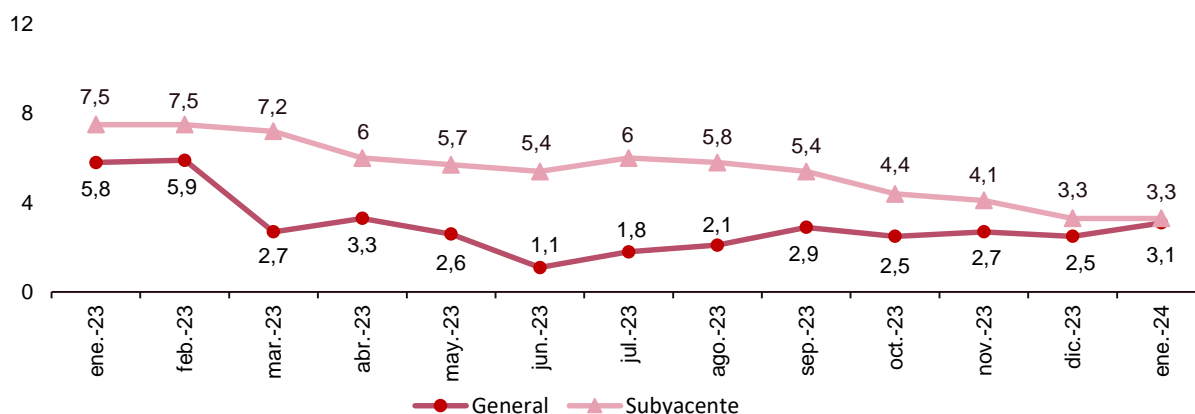
Índice de precios de consumo. Base 2021.

Enero de 2024

La tasa de variación anual en Aragón de la inflación subyacente (índice general sin alimentos no elaborados ni productos energéticos) se sitúa en el 3,3%, dos décimas superior al IPC general (3,1%).

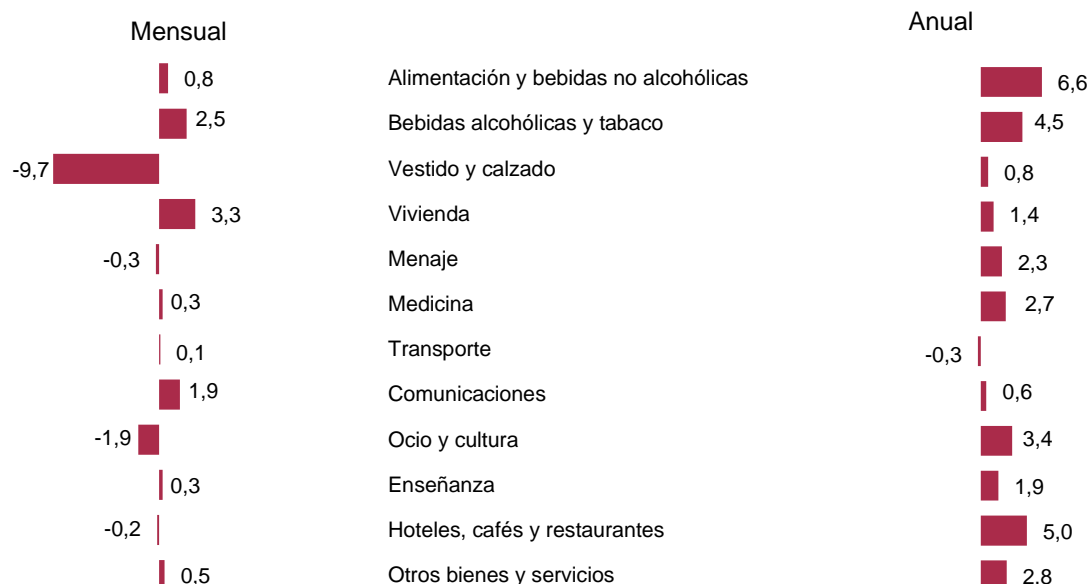
Tasas de variación interanual. Índice General y Subyacente. Aragón.

Unidad: porcentaje



Tasas de variación por grupos. Aragón.

Unidad: porcentaje



Fuente: IAEST según Índices de precios de consumo. INE.

Más información