

**Afiliaciones en alta a la Seguridad Social.**

**Enero de 2024**

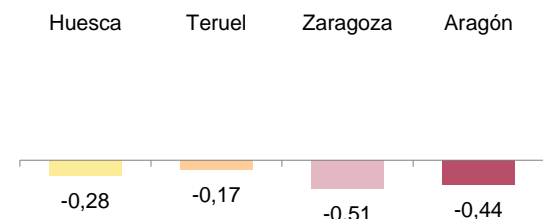
El número de afiliaciones en alta a la Seguridad Social en Aragón a fecha 31 de enero de 2024 ha sido de 602.343 lo que supone 14.125 afiliaciones más que en enero de 2023, un 2,40% de crecimiento en tasa de variación interanual. Los autónomos han perdido 478 afiliaciones en dicho periodo.

**Afiliaciones en alta a la Seguridad Social y tasas de variación.**

	Huesca	Teruel	Zaragoza	Aragón
Total de afiliaciones en alta	103.455	56.361	442.527	602.343
Variación mensual (%)	-0,28	-0,17	-0,51	-0,44
Variación interanual (%)	1,45	2,16	2,66	2,40

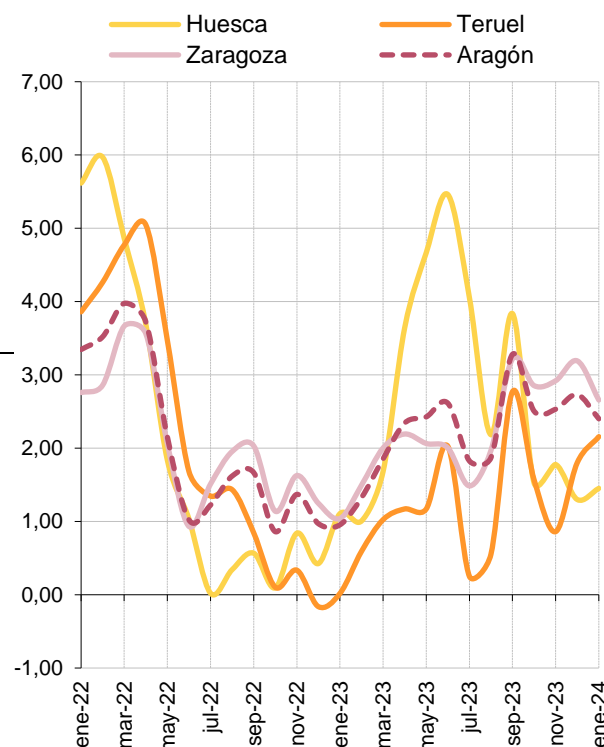
**Tasas de variación mensual.**

Unidad: porcentaje



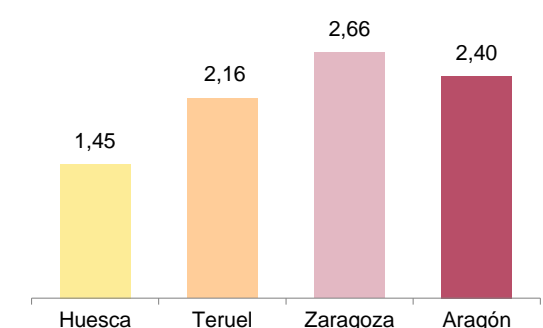
**Tasas de variación interanual. Evolución.**

Unidad: porcentaje



**Tasas de variación interanual.**

Unidad: porcentaje



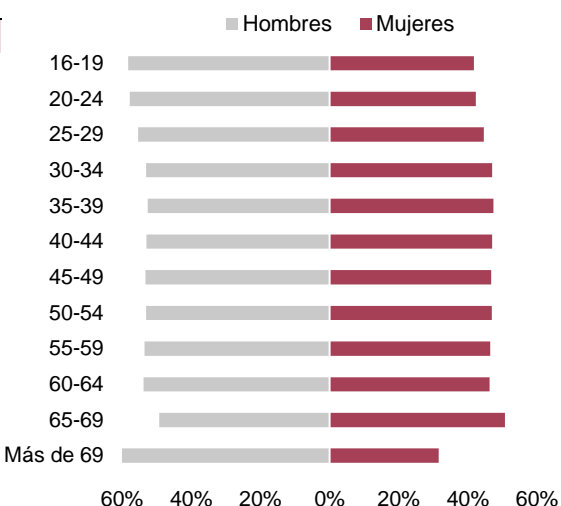
**Afiliaciones por régimen de cotización y sexo. Aragón.**

Régimen	Total	Hombres	Mujeres
<b>Total</b>	<b>602.343</b>	<b>323.014</b>	<b>279.329</b>
General	504.073	259.529	244.544
Minería	9	9	0
Autónomos	98.261	63.476	34.785

**Afiliaciones por edad y sexo. Aragón.**

Unidad: afiliación

Edad	Total	Hombres	Mujeres
<b>Total</b>	<b>602.343</b>	<b>323.014</b>	<b>279.329</b>
16-19	5.178	3.015	2.163
20-24	31.385	18.123	13.262
25-29	48.437	26.815	21.622
30-34	55.441	29.399	26.042
35-39	64.266	33.803	30.463
40-44	78.893	41.818	37.075
45-49	93.609	49.838	43.771
50-54	86.396	45.854	40.542
55-59	75.125	40.210	34.915
60-64	52.978	28.486	24.492
65-69	8.464	4.168	4.296
> 69	2.162	1.479	683
No consta	9	6	3



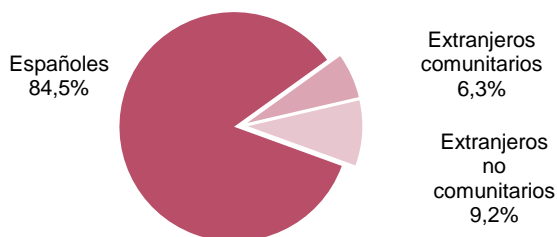
**Autónomos por sector y sexo. Aragón.**

Unidad: afiliación

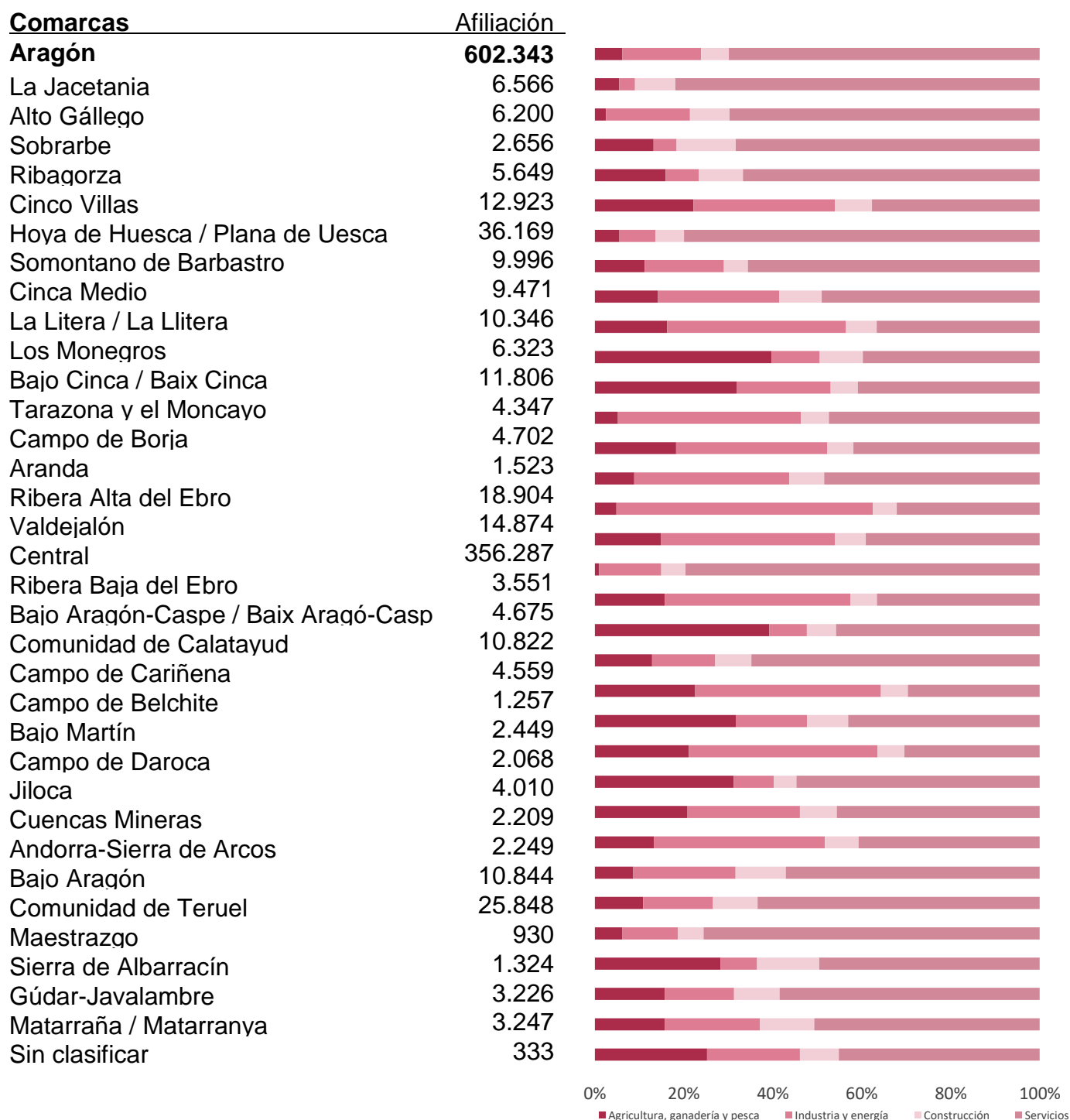
Sector de actividad	Total	Hombres	Mujeres
<b>Total</b>	<b>98.261</b>	<b>63.476</b>	<b>34.785</b>
Agricultura, ganadería y pesca	17.680	13.310	4.370
Industria y energía	6.173	4.392	1.781
Construcción	11.464	10.274	1.190
Servicios	62.944	35.500	27.444

**Afiliaciones por nacionalidad. Aragón.**

Unidad: porcentaje



**Afiliaciones por sectores de actividad. Aragón y comarcas.**



Fuente: IAEST según datos de la Tesorería General Seguridad Social.

**Más información**

X @IAEST

Suscripciones públicas del Gobierno de Aragón

Instituto Aragonés de Estadística / Coyuntura económica de Aragón

Instituto Aragonés de Estadística / Trabajo, salarios y relaciones laborales / Afiliaciones en alta a la Seguridad Social