

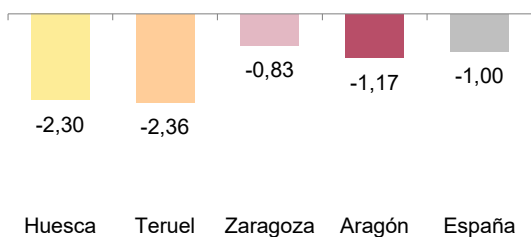
El paro registrado en Aragón a último día de diciembre de 2023 se sitúa en 52.782 personas. En el último año la tasa de variación ha sido de -9,48%, frente al -4,59% de la tasa nacional.

### Paro registrado y tasas de variación.

	Huesca	Teruel	Zaragoza	Aragón	España
Total de parados registrados	7.252	4.632	40.898	52.782	2.707.456
Variación mensual (%)	-2,30	-2,36	-0,83	-1,17	-1,00
Variación interanual (%)	-8,05	-9,67	-9,70	-9,48	-4,59

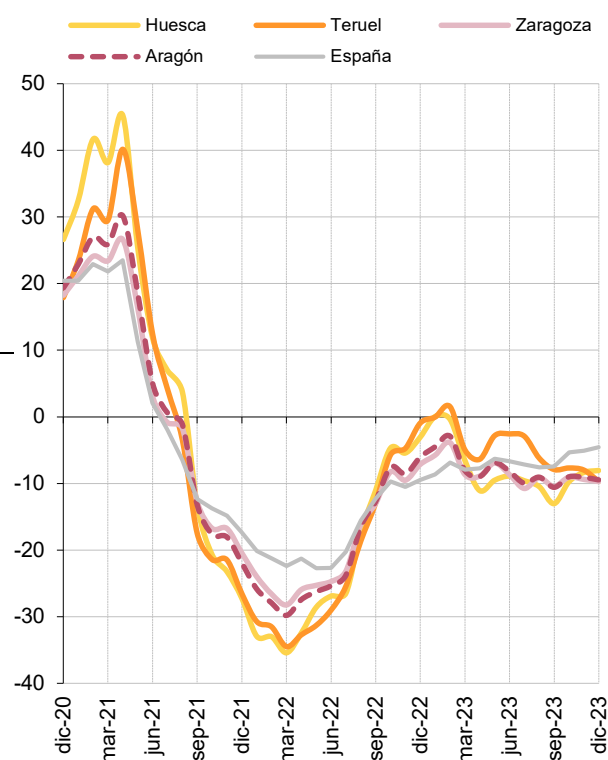
#### Tasas de variación mensual.

Unidad: porcentaje



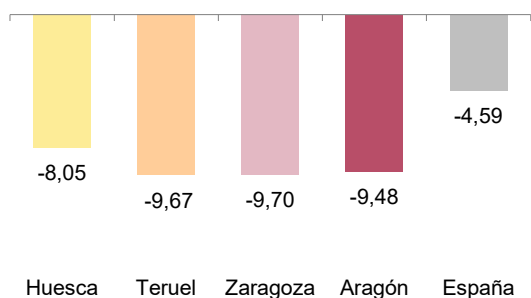
#### Tasas de variación interanual. Evolución

Unidad: porcentaje



#### Tasas de variación interanual.

Unidad: porcentaje



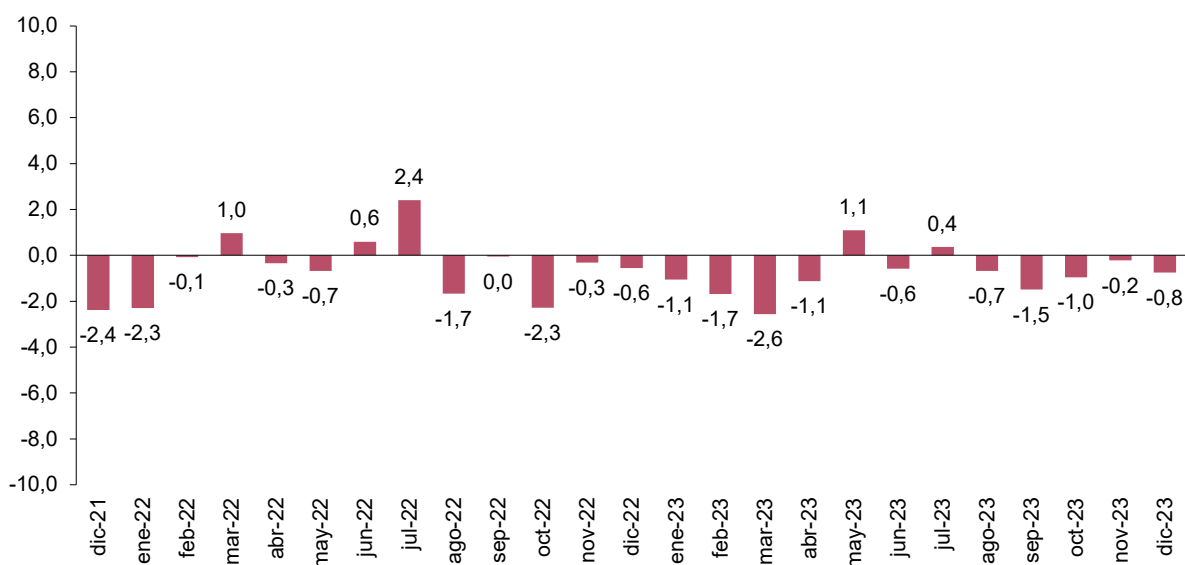
La tasa de variación mensual de paro registrado en Aragón en diciembre de 2023 es del -1,17% y, en términos desestacionalizados, corregida de efectos estacionales y de calendario, del -0,75%.

**Paro registrado. Serie original y desestacionalizada.**

	Tasas de variación mensual (%)	
	Original	Desestacionalizada
Aragón	-1,17	-0,75

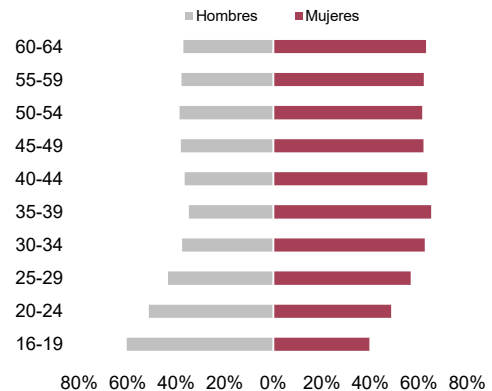
**Paro registrado. Corregido de efectos estacionales y de calendario. Aragón. Tasas de variación mensual.**

Unidad: porcentaje



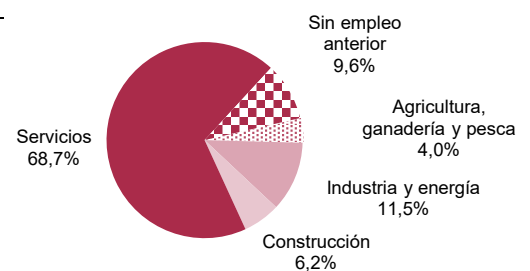
**Paro registrado por edad y sexo.**

Grupo de edad	Total	Hombres	Mujeres
<b>Total</b>	<b>52.782</b>	<b>20.738</b>	<b>32.044</b>
16-19	1.406	850	556
20-24	3.165	1.627	1.538
25-29	4.063	1.762	2.301
30-34	4.349	1.637	2.712
35-39	4.760	1.661	3.099
40-44	5.208	1.904	3.304
45-49	5.856	2.234	3.622
50-54	6.441	2.489	3.952
55-59	8.099	3.072	5.027
60-64	9.435	3.502	5.933



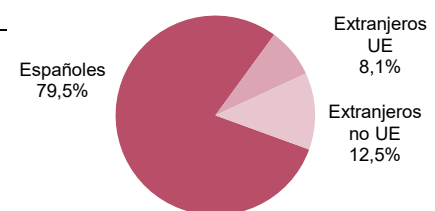
**Paro registrado por sector de actividad y sexo.**

Sector de actividad	Total	Hombres	Mujeres
<b>Total</b>	<b>52.782</b>	<b>20.738</b>	<b>32.044</b>
Agricultura, ganadería y pesca	2.134	1.251	883
Industria y energía	6.096	3.396	2.700
Construcción	3.254	2.801	453
Servicios	36.257	11.729	24.528
Sin empleo anterior	5.041	1.561	3.480



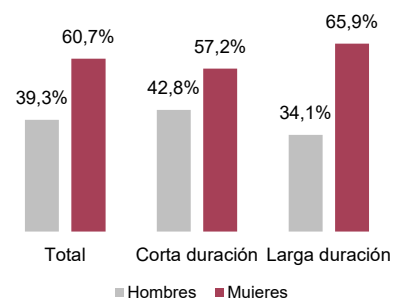
**Paro registrado por nacionalidad y sexo.**

Nacionalidad	Total	Hombres	Mujeres
<b>Total</b>	<b>52.782</b>	<b>20.738</b>	<b>32.044</b>
Espanoles	41.940	16.746	25.194
Extranjeros UE	4.257	1.728	2.529
Extranjeros no UE	6.573	2.259	4.314
No consta	12	5	7

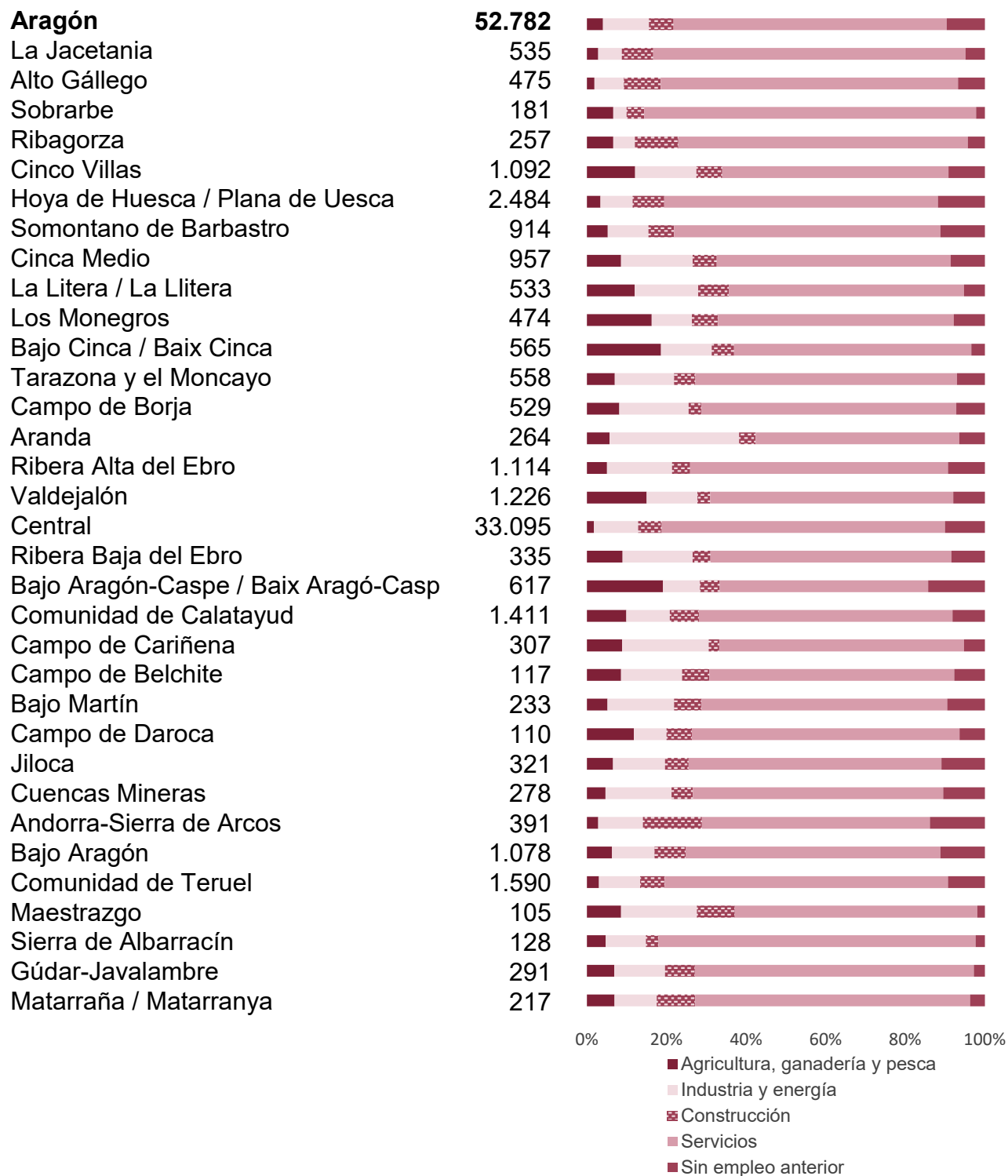


**Paro registrado por duración de la situación laboral como desempleado y sexo.**

Duración	Total	Hombres	Mujeres
<b>Total</b>	<b>52.782</b>	<b>20.738</b>	<b>32.044</b>
Corta duración	31.726	13.568	18.158
Hasta 3 meses	17.469	7.914	9.555
De 3 a 6 meses	7.248	3.000	4.248
De 6 a 12 meses	7.009	2.654	4.355
Larga duración	21.056	7.170	13.886
De 1 a 2 años	7.871	2.800	5.071
De 2 a 3 años	2.942	992	1.950
Más de 3 años	10.243	3.378	6.865



**Paro registrado por sectores de actividad. Aragón y comarcas.**



Fuente: IAEST según datos Servicio Público de Empleo Estatal

**Más información**

X @IAEST

Suscripciones públicas del Gobierno de Aragón

Instituto Aragonés de Estadística / Coyuntura económica de Aragón

Instituto Aragonés de Estadística / Trabajo, salarios y relaciones laborales / Paro registrado