

## SEPARATA PROYECTO


LÍNEA AÉREA SUBTERRÁNEA 45 kV PARA EVACUACIÓN  
CENTRAL FOTOVOLTAICA “EL BURGO I” DE 11MVA EN  
TERMINO MUNICIPAL DE ZARAGOZA Y  
EL BURGO DE EBRO  
(PROVINCIA DE ZARAGOZA)

POLÍGONO 72 PARCELA 1  
TÉRMINO MUNICIPAL DE ZARAGOZA Y EL BURGO DE EBRO  
(PROVINCIA DE ZARAGOZA)

### Ayuntamiento de El Burgo de Ebro

TITULAR: **EVERY THING IS GREAT, S.L.**

Zaragoza, junio de 2022

 <p>COLEGIO OFICIAL DE PERITOS E INGENIEROS TÉCNICOS INDUSTRIALES DE ARAGÓN VISADO : VIZA225640 <a href="http://cogitaragon.e-visado.net/ValidarCSV.aspx?CSV=05FTHXU2H8N1G0FL">http://cogitaragon.e-visado.net/ValidarCSV.aspx?CSV=05FTHXU2H8N1G0FL</a></p>	<p>24/6 2022</p>	<p>Habilitación Coleg. 5516 (al servicio de la empresa) Profesional ESPINOSA FERNANDEZ, SERGIO</p>
--	----------------------	--

## DOCUMENTO I

### MEMORIA

## ÍNDICE

1.	TITULAR DE LA PETICIÓN .....	1
2.	OBJETO .....	1
3.	CARACTERÍSTICAS GENERALES DE LA INSTALACIÓN .....	2
4.	AFECCIONES .....	2
5.	PRESUPUESTO .....	3
6.	CONCLUSIONES .....	4



COLEGIO OFICIAL DE PERITOS E INGENIEROS TÉCNICOS  
INDUSTRIALES DE ARAGÓN  
VISADO : VIZA225640  
<http://cofitaragon.e-visado.net/ValidarCSV.aspx?CSV=05FTHXU2H8N1G0FL>

24/6  
2022

Habilitación Coleg. 5516 (al servicio de la empresa)  
Profesional ESPINOSA FERNANDEZ, SERGIO

## 1. TITULAR DE LA PETICIÓN

El presente proyecto de instalaciones eléctricas se realizará a petición de:

- Promotor: ..... **EFEELEC ENERGY S.L.**
- C.I.F.: ..... B-99499923
- Dirección: ..... CALLE RIOJA 24 50017, ZARAGOZA

Propietario final de las instalaciones:

- Propietario: ..... **EVERY THING IS GREAT, S.L.**
- C.I.F.: ..... B88100417
- Dirección: ..... CALLE RIOJA 24 50017, ZARAGOZA

## 2. OBJETO

La presente separata tiene como objeto definir las características de las instalaciones para la conexión de generación en PLANTA SOLAR FOTOVOLTAICA "EL BURGO I" de potencia nominal de 11MW para verter a SET existente desde nueva SET a construir 20/45kV.

Las instalaciones que comprende el proyecto son las siguientes:

- Tendido de cable LA-110 y fibra óptica.
- Apoyo conversión A/S nº7 y nº16.
- Instalación 9 apoyos de celosía.
- RSMT 3x1x400mm<sup>2</sup>. desde nueva SET 20/45kV a SET existente.

Asimismo, es objeto del presente proyecto el servir de base a todos los trámites oficiales o privados que sean precisos para obtener la autorización necesaria para llevar a cabo dichas instalaciones y su posterior puesta en servicio, de acuerdo con el Real Decreto 1955/2000, de 1 de diciembre, por el que se regulan las actividades de transporte, distribución, comercialización, suministro y procedimientos de autorización de instalaciones de energía eléctrica.

Con la presente separata se establecen las características a las que habrá de ajustarse la instalación, teniendo presentes criterios de seguridad, calidad de servicio, técnicos, estéticos, medio ambientales, económicos y de explotación de las instalaciones, siendo su objeto la tramitación oficial de la línea en proyecto, en cuanto a Autorización Administrativa, Autorización de Ejecución.

 COLEGIO OFICIAL DE PERITOS E INGENIEROS TÉCNICOS INDUSTRIALES DE ARAGÓN VISADO : VIZA225640 <a href="http://cofitaragon.e-visado.net/ValidarCSV.aspx?CSV=05FTHXU2H8N1G0FL">http://cofitaragon.e-visado.net/ValidarCSV.aspx?CSV=05FTHXU2H8N1G0FL</a>
24/6 2022
Habilitación Coleg. 5516 (al servicio de la empresa) Profesional ESPINOSA FERNANDEZ, SERGIO

### 3. CARACTERÍSTICAS GENERALES DE LA INSTALACIÓN

El origen de la Línea Aérea será el apoyo a instalar nº7 de conversión aéreo subterránea, donde llega el tramo de red subterránea, y a través de 9 apoyos se llegará con una longitud de 1.796 m al apoyo nº16 a instalar de conversión aéreo subterránea. Desde ese punto, la traza será en subterráneo hasta el punto de entrega de energía en SET existente “El\_Burgo”

Las coordenadas en HUSO 30 y sistema ETRS 89 de los apoyos que compondrán la línea son las siguientes:

COORDENADAS U.T.M.ETRS89 HUSO 30		
Nº APOYO	Coordenada X	Coordenada Y
7	686.172	4.604.117
8	686.356	4.604.086
9	686.502	4.603.950
10	686.630	4.603.830
11	686.767	4.603.702
12	686.917	4.603.562
13	687.114	4.603.510
14	687.249	4.603.474
15	687.495	4.603.409
16	687.731	4.603.346

### 4. AFECCIONES

Se indican a continuación el organismo o entidad afectados por la línea para el cual se confecciona la correspondiente separata, bien por cruzamientos o por paralelismos, que cumplen lo que al respecto se establece en el apartado 5. de la ITC-LAT 06 del Reglamento Líneas Eléctricas Alta Tensión.

- **Ayuntamiento de El Burgo de Ebro**

COORDENADAS U.T.M. ETRS89 USO30	AFECCIÓN	TÉRMINO MUNICIPAL
Inicio: X:688.651; Y: 4.603.408	Ocupación de término municipal	El Burgo de Ebro
Fin: X: 689.261; Y:4.603.749		

Las zanjas se excavarán según las dimensiones indicadas, atendiendo al número de cables a instalar. Sus paredes serán verticales, proveyéndose entubaciones en los casos que la naturaleza del terreno lo haga necesaria. Se estima una longitud total de zanja de aproximadamente 275 m.



COLEGIO OFICIAL DE PERITOS E INGENIEROS TÉCNICOS  
INDUSTRIALES DE ARAGÓN  
VISADO : VIZA225640  
<http://cofitaragon.e-visado.net/ValidarCSV.aspx?CSV=05FTHXU2H8N1G0FL>

24/6  
2022

Habilitación Coleg. 5516 (al servicio de la empresa)  
Profesional ESPINOSA FERNANDEZ, SERGIO

- *Zanja tipo A-A', en tierra con conductor entubado:*

El cable ira alojado en una zanja de 0,95 x 0,50 m, previéndose la instalación de tubo de reserva, debidamente enterrado. Se instalará un conductor por tubo tal y como se indica en el apartado canalizaciones entubadas.

- *Zanja tipo B-B', en tierra con conductores entubado:*

El cable ira alojado en una zanja de 1,15 x 0,50 m, previéndose la instalación de tubos, de reserva debidamente enterrados Se instalará un conductor por tubo tal y como se indica en el apartado canalizaciones entubadas.

- *Zanja tipo C-C', en tierra para cruces con conductor entubado y hormigonado:*

El cable ira alojado en una zanja de 0,95 x 0,50 m, previéndose la instalación de tubo de reserva, debidamente enterrados y hormigonados. Se instalará un conductor por tubo tal y como se indica en el apartado canalizaciones entubadas.

## 5. PRESUPUESTO

UD.	Presupuesto Obra civil Ayuntamiento El Burgo de Ebro	Cantidad	Precio Ud.	P.Total
ml.	Zanja para doble Circuito de MT en tierra, dimensiones 0,50x0,95m, apertura mixta, se incluye, limo, tubos, placa de señalización y reposición con material extraído de la excavación y	1.127,00	49,56	55.854,12
ml.	Zanja para doble Circuito de MT en tierra, dimensiones 0,50x0,95m, apertura mixta, se incluye, limo, tubos, placa de señalización, dado hormigón y reposición con material extraído de la	56,00	53,45	2.993,20
ml.	Perforación horizontal por sistema hinca, en tierra para vaina hierro 560 mm ø. Se incluye suministro, soldadura e introducción de camisa. Incluye el transporte maquinaria, excavación y	80,00	1.165,32	93.225,60
<b>TOTAL</b>				<b>152.072,92 €</b>

El presente Presupuesto de **OBRA CIVIL** en el Término Municipal de EL Burgo de Ebro de "LÍNEA AÉREA SUBTERRÁNEA 45kV PARA EVACUACIÓN CENTRAL FOTOVOLTAICA "EL BURGO" DE 11MVA EN TÉRMINO MUNICIPAL DE ZARAGOZA Y EL BURGO DE EBRO (ZARAGOZA)" asciende a la expresada cantidad de:

**"CIENTO CINCUENTA Y DOS MIL SETENTA Y DOS EUROS CON NOVENTA Y DOS CÉNTIMOS"** I.V.A. no incluido



COLEGIO OFICIAL DE PERITOS E INGENIEROS TÉCNICOS INDUSTRIALES DE ARAGÓN  
VISADO : VIZA225640  
http://cogitaragon.e-visado.net/ValidarCSV.aspx?CSV=05FTHXU2H8N1G0FL

24/6  
2022

Habilitación Coleg. 5516 (al servicio de la empresa)  
Profesional ESPINOSA FERNANDEZ, SERGIO

## 6. CONCLUSIONES

Considerados expuestos en esta Memoria de Separata todas las razones para la construcción de la línea, así como de las características principales de la misma y la necesidad de efectuar dichas obras en su término municipal, esperamos nos sea concedida la preceptiva autorización.

Zaragoza, junio de 2022

El Ingeniero T. Industrial  
Al servicio de la empresa  
**MAGISTER Insights, S.L.**

Sergio Espinosa Fernández  
Colegiado nº 5.516 C.O.G.I.T.I.A.R.

COLEGIO OFICIAL DE PERITOS E INGENIEROS TÉCNICOS INDUSTRIALES DE ARAGÓN VISADO : VIZA225640 <a href="http://cogitaragon.e-visado.net/ValidarCSV.aspx?CSV=05FTHXU2H8N1G0FL">http://cogitaragon.e-visado.net/ValidarCSV.aspx?CSV=05FTHXU2H8N1G0FL</a>
24/6 2022
Habilitación Profesional Coleg. 5516 (al servicio de la empresa) ESPINOSA FERNANDEZ, SERGIO



COLEGIO OFICIAL DE PERITOS E INGENIEROS TÉCNICOS  
INDUSTRIALES DE ARAGÓN  
VISADO : VIZA225640  
<http://cogitaragon.e-visado.net/ValidarCSV.aspx?CSV=05FTHXU2H8N1G0FL>

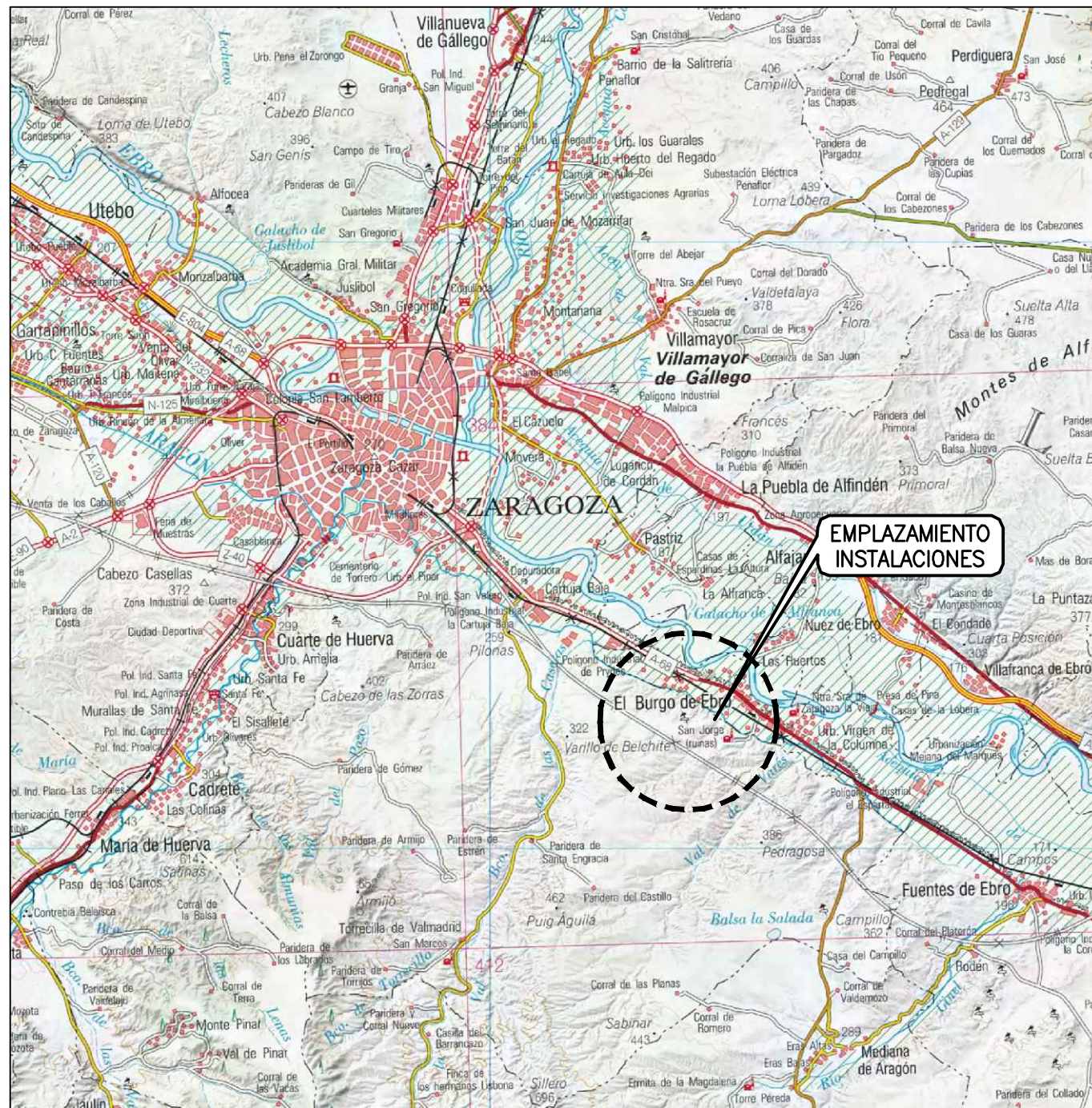
24/6  
2022

Habilitación Coleg. 5516 (al servicio de la empresa)  
Profesional ESPINOSA FERNANDEZ, SERGIO

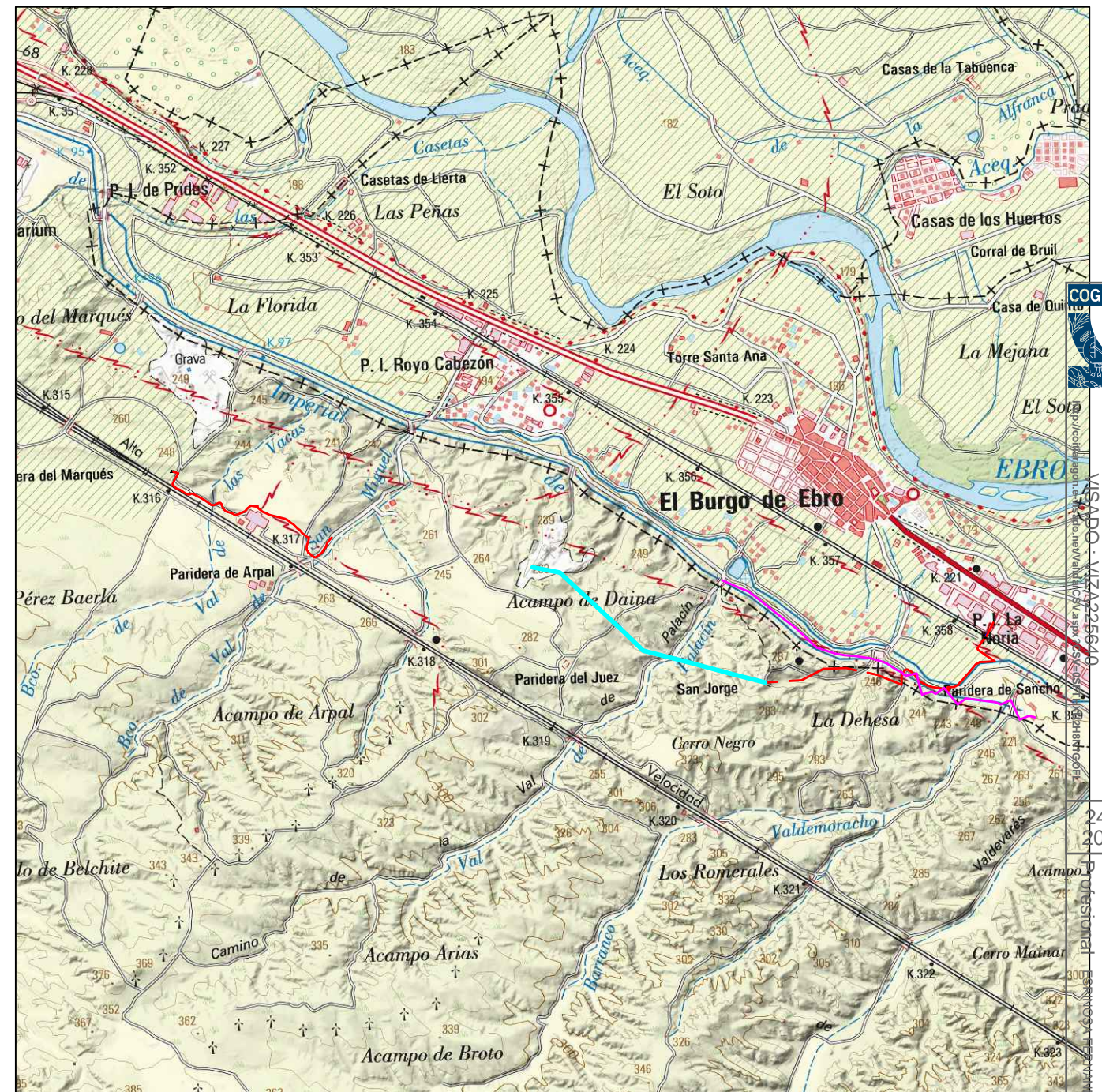
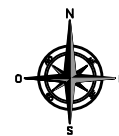
## DOCUMENTO II

### PLANOS





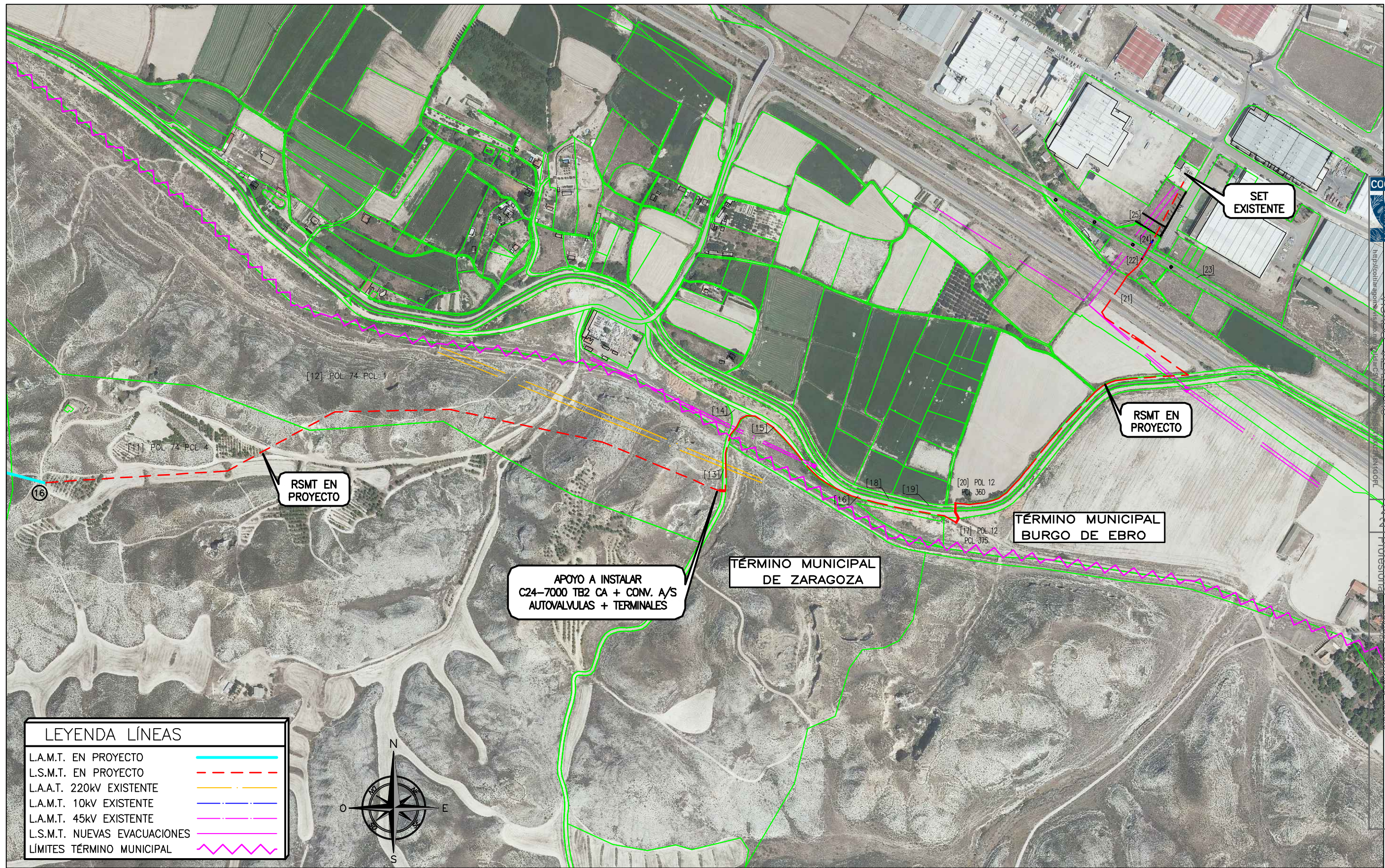
PLANO DE SITUACION  
ESCALA 1:200.000



PLANO DE EMPLAZAMIENTO  
ESCALA 1:50.000







LEYENDA LÍNEAS	
L.A.M.T. EN PROYECTO	—
L.S.M.T. EN PROYECTO	- - -
L.A.A.T. 220kV EXISTENTE	—
L.A.M.T. 10kV EXISTENTE	—
L.A.M.T. 45kV EXISTENTE	—
L.S.M.T. NUEVAS EVACUACIONES	—
LÍMITES TÉRMINO MUNICIPAL	—

[13] POL 76 PCL 9001	[20] POL 12 PCL 360
[14] POL 12 PCL 9072	[21] POL 12 PCL 9134
[15] POL 12 PCL 9080	[22] POL 12 PCL 364
[16] POL 12 PCL 9068	[23] POL 12 PCL 9048
[17] POL 12 PCL 9067	[24] POL 12 PCL 309
[18] POL 12 PCL 9071	[25] POL 12 PCL 9047



