

# **MORTALIDAD EN ARAGÓN**

## **2016**

**ANEXO 3: TUMORES**  
**TABLAS TASAS AJUSTADAS Y APVP**

## **MORTALIDAD EN ARAGÓN 2016 ANEXO 3: TUMORES TABLAS TASAS AJUSTADAS Y APVP**

Tablas y gráficos con información de tasas ajustadas y APVP para Aragón y las tres provincias.

Resumen de los principales gráficos referentes a la mortalidad por tumores y su evolución para el conjunto de Aragón, en parte incluidos en el documento “Mortalidad en Aragón 2016”.

Los datos de las tablas y gráficos se presentan ordenados de mayor a menor tasa ajustada a la nueva población estándar europea para Aragón, figurando solo las causas con alguna defunción.

La agrupación de tumores se corresponde con la lista reducida de causas del INE.

Elaboración:  
Sección de Información e Investigación Sanitaria  
Servicio de Vigilancia en Salud Pública  
Dirección General de Salud Pública  
Departamento de Sanidad.

Los datos primarios proceden del Instituto Nacional de Estadística, por acuerdo de colaboración con el Instituto Aragonés de Estadística y el Dpto. de Sanidad de Aragón.

## ÍNDICE DE TABLAS

	<u>Página</u>
• Tasas de mortalidad por Tumores, brutas y ajustadas a pob. estándar europea. Lista reducida. Aragón 2016. Hombres .....	5
• Tasas de mortalidad por Tumores, brutas y ajustadas a pob. estándar europea. Lista reducida. Aragón 2016. Mujeres .....	6
• Tasas de mortalidad por Tumores, brutas y ajustadas a pob. estándar europea. Lista reducida. Aragón 2016. Total .....	7
• Años Potenciales de Vida Perdidos por Tumores. Lista reducida de causas. Aragón 2016. Hombres.....	8
• Años Potenciales de Vida Perdidos por Tumores. Lista reducida de causas. Aragón 2016. Mujeres .....	9
• Años Potenciales de Vida Perdidos por Tumores. Lista reducida de causas. Aragón 2016. Total .....	10
• Tasas de mortalidad por Tumores, brutas y ajustadas a pob. estándar europea. Lista reducida. Huesca 2016. Hombres.....	20
• Tasas de mortalidad por Tumores, brutas y ajustadas a pob. estándar europea. Lista reducida. Huesca 2016. Mujeres .....	21
• Tasas de mortalidad por Tumores, brutas y ajustadas a pob. estándar europea. Lista reducida. Huesca 2016. Total .....	22
• Tasas de mortalidad por Tumores, brutas y ajustadas a pob. estándar europea. Lista reducida. Teruel 2016. Hombres.....	23
• Tasas de mortalidad por Tumores, brutas y ajustadas a pob. estándar europea. Lista reducida. Teruel 2016. Mujeres.....	24
• Tasas de mortalidad por Tumores, brutas y ajustadas a pob. estándar europea. Lista reducida. Teruel 2016. Total .....	25
• Tasas de mortalidad por Tumores, brutas y ajustadas a pob. estándar europea. Lista reducida. Zaragoza 2016. Hombres.....	26
• Tasas de mortalidad por Tumores, brutas y ajustadas a pob. estándar europea. Lista reducida. Zaragoza 2016. Mujeres .....	27
• Tasas de mortalidad por Tumores, brutas y ajustadas a pob. estándar europea. Lista reducida. Zaragoza 2016. Total .....	28
• Años Potenciales de Vida Perdidos por Tumores. Lista reducida de causas. Huesca 2016. Hombres.....	29
• Años Potenciales de Vida Perdidos por Tumores. Lista reducida de causas. Huesca 2016. Mujeres.....	30
• Años Potenciales de Vida Perdidos por Tumores. Lista reducida de causas. Huesca 2016. Total.....	31
• Años Potenciales de Vida Perdidos por Tumores. Lista reducida de causas. Teruel 2016. Hombres.....	32
• Años Potenciales de Vida Perdidos por Tumores. Lista reducida de causas. Teruel 2016. Mujeres.....	33
• Años Potenciales de Vida Perdidos por Tumores. Lista reducida de causas. Teruel 2016. Total.....	34
• Años Potenciales de Vida Perdidos por Tumores. Lista reducida de causas. Zaragoza 2016. Hombres.....	35
• Años Potenciales de Vida Perdidos por Tumores. Lista reducida de causas. Zaragoza 2016. Mujeres.....	36
• Años Potenciales de Vida Perdidos por Tumores. Lista reducida de causas. Zaragoza 2016. Total.....	37
• Lista reducida de casuas INE y correspondencia con CIE 9ª y 10ª. ....	45

## ÍNDICE DE GRÁFICOS

	<u>Página</u>
• Gráfico 1. Mortalidad proporcional y % de APVP. Aragón 2016. Hombres .....	11
• Gráfico 2. Mortalidad proporcional y % de APVP. Aragón 2016. Mujeres.....	11
• Gráfico 3. Mortalidad proporcional y % de APVP. Aragón 2016. Total .....	11
• Gráfico 4. Tasas ajustadas de mortalidad por tumores específicos. Comparación entre sexos. Aragón 2016. ....	12
• Gráfico 5. Tasas ajustadas de mortalidad por tumores específicos. Hombres. Aragón 2016. ....	12
• Gráfico 6. Tasas ajustadas de mortalidad por tumores específicos. Mujeres. Aragón 2016. ....	13
• Gráfico 7. Tasas ajustadas de APVP por tumores específicos. Comparación entre sexos. Aragón 2016. ....	14
• Gráfico 8. Tasas ajustadas de APVP por tumores específicos. Hombres. Aragón 2016. ....	14

**Página**

- Gráfico 9. Tasas ajustadas de APVP por tumores específicos. Mujeres. Aragón 2016. .... 15
- Gráfico 10. Evolución de la mortalidad por tumores Aragón y España años 2007-2016..... 16
- Gráfico 11. Evolución de la mortalidad por tumor maligno broncopulmonar. Aragón y España años 2007-2016..... 16
- Gráfico 12. Evolución de la mortalidad por tumor maligno broncopulmonar en la mujer. Aragón y España años 2007-2016..... 17
- Gráfico 13. Evolución de la mortalidad por tumor maligno de mama en la mujer. Aragón y España años 2007-2016..... 17
- Gráfico 14. Evolución de la mortalidad por tumor maligno colorrectal. Aragón y España años 2007-2016..... 18
- Gráfico 15. Evolución de la mortalidad por tumor maligno de la próstata. Aragón y España años 2007-2016..... 18
- Gráfico 16. Evolución de la mortalidad por tumor maligno de útero (incluido cuello). Aragón y España años 2007-2016..... 19
- Gráfico 17. Evolución de la mortalidad por tumor maligno de estómago. Aragón y España años 2007-2016..... 19
- Gráfico 18. Tasas ajustadas de mortalidad por tumores. Aragón y provincias 2016..... 38
- Gráfico 19. Tasas ajustadas de APVP por tumores. Aragón y provincias 2016..... 38
- Gráfico 20. Tasas ajustadas de mortalidad por tumores específicos. Aragón y provincias 2016. Hombres 1 ..... 39
- Gráfico 21. Tasas ajustadas de mortalidad por tumores específicos. Aragón y provincias 2016. Hombres 2 ..... 39
- Gráfico 22. Tasas ajustadas de mortalidad por tumores específicos. Aragón y provincias 2016. Mujeres 1 ..... 40
- Gráfico 23. Tasas ajustadas de mortalidad por tumores específicos. Aragón y provincias 2016. Mujeres 2 ..... 40
- Gráfico 24. Tasas ajustadas de mortalidad por tumores específicos. Aragón y provincias 2016. Total 1 ..... 41
- Gráfico 25. Tasas ajustadas de mortalidad por tumores específicos. Aragón y provincias 2016. Total 2..... 41
- Gráfico 26. Tasas ajustadas de APVP por tumores específicos. Aragón y provincias 2016. Hombres 1 ..... 42
- Gráfico 27. Tasas ajustadas de APVP por tumores específicos. Aragón y provincias 2016. Hombres 2 ..... 42
- Gráfico 28. Tasas ajustadas de APVP por tumores específicos. Aragón y provincias 2016. Mujeres 1 ..... 43
- Gráfico 29. Tasas ajustadas de APVP por tumores específicos. Aragón y provincias 2016. Mujeres 2 ..... 43
- Gráfico 30. Tasas ajustadas de APVP por tumores específicos. Aragón y provincias 2016. Total 1 ..... 44
- Gráfico 31. Tasas ajustadas de APVP por tumores específicos. Aragón y provincias 2016. Total 2 ..... 44

## MORTALIDAD POR TUMORES - TABLAS ARAGÓN 2016

### DEFUNCIONES POR TUMORES. LISTA REDUCIDA. ARAGÓN 2016. HOMBRES

NÚMERO, PORCENTAJE SOBRE EL TOTAL Y SOBRE TUMORES, TASA BRUTA Y TASA AJUSTADA A LA NUEVA POBLACIÓN ESTÁNDAR EUROPEA POR 100.000

COD.	LISTA REDUCIDA CAUSAS INE - CIE10	NÚMERO	%	%	TASA	TASA	I.C.	I.C.
		DEFUNCIONES	TOTAL	TUMOR	BRUTA	AJUSTADA	INF.	SUP.
018	T.M. tráquea, bronquio, pulmón	633	9,0	26,5	97,8	<b>99,3</b>	91,5	107,0
012	Tumor maligno colon	253	3,6	10,6	39,1	<b>38,9</b>	34,1	43,7
028	Tumor maligno próstata	218	3,1	9,1	33,7	<b>32,8</b>	28,4	37,2
031	Tumor maligno vejiga	152	2,2	6,4	23,5	<b>23,0</b>	19,3	26,7
015	Tumor maligno del páncreas	114	1,6	4,8	17,6	<b>17,7</b>	14,4	21,0
014	T.M. hígado y vías biliares intra.	113	1,6	4,7	17,5	<b>17,5</b>	14,3	20,8
011	Tumor maligno estómago	108	1,5	4,5	16,7	<b>16,6</b>	13,5	19,8
013	T.M. recto, sigma y ano	94	1,3	3,9	14,5	<b>14,3</b>	11,4	17,2
036	T.M. linfáticos y tej. afines	89	1,3	3,7	13,8	<b>13,5</b>	10,7	16,3
037	Leucemia	85	1,2	3,6	13,1	<b>12,9</b>	10,2	15,7
033	Tumor maligno encéfalo	76	1,1	3,2	11,7	<b>11,9</b>	9,2	14,5
010	Tumor maligno esófago	56	0,8	2,3	8,7	<b>8,7</b>	6,4	11,0
032	Otros T.M. vías urinarias	46	0,7	1,9	7,1	<b>7,4</b>	5,2	9,5
017	Tumor maligno laringe	46	0,7	1,9	7,1	<b>7,2</b>	5,1	9,3
035	T.M. mal definidos y no esp.	46	0,7	1,9	7,1	<b>6,9</b>	4,9	8,9
016	Otros T.M. digestivos	43	0,6	1,8	6,6	<b>6,3</b>	4,4	8,2
009	T.M. labio, boca, faringe	40	0,6	1,7	6,2	<b>6,1</b>	4,2	8,0
030	T.m. riñón, excepto pelvis	36	0,5	1,5	5,6	<b>5,7</b>	3,8	7,5
040	Síndrome mielodisplásico	26	0,4	1,1	4,0	<b>3,9</b>	2,4	5,4
041	Otros tum. comp. incier./desco.	26	0,4	1,1	4,0	<b>3,9</b>	2,4	5,4
021	Melanoma maligno piel	23	0,3	1,0	3,6	<b>3,5</b>	2,1	4,9
022	Otros T.M. piel y teji. blandos	21	0,3	0,9	3,2	<b>3,3</b>	1,9	4,7
019	Otros T.M. Respiratorios	13	0,2	0,5	2,0	<b>2,0</b>	0,9	3,1
039	Tumores benignos	12	0,2	0,5	1,9	<b>1,9</b>	0,8	3,0
034	Otros T.M. neurológ. y endocri.	7	0,1	0,3	1,1	<b>1,1</b>	0,3	1,9
029	T.M. órg. geni. masc.	6	0,1	0,3	0,9	<b>1,0</b>	0,2	1,7
023	Tumor maligno de la mama	4	0,1	0,2	0,6	<b>0,6</b>	0,0	1,2
020	T.M. hueso y cartílagos	2	0,0	0,1	0,3	<b>0,3</b>	-0,1	0,7
	<b>TODOS LOS TUMORES</b>	<b>2.388</b>	<b>34</b>	<b>100,0</b>	<b>369,0</b>	<b>368,1</b>	<b>353,3</b>	<b>383,0</b>

Elaboración: Dirección General de Salud Pública. Dpto. de Sanidad.

**DEFUNCIONES POR TUMORES. LISTA REDUCIDA. ARAGÓN 2016. MUJERES**  
NÚMERO, PORCENTAJE SOBRE EL TOTAL Y SOBRE TUMORES, TASA BRUTA Y TASA AJUSTADA A LA NUEVA POBLACIÓN ESTÁNDAR EUROPEA POR 100.000

COD.	LISTA REDUCIDA CAUSAS INE - CIE10	NÚMERO	%	%	TASA	TASA	I.C.	I.C.
		DEFUNCIONES	TOTAL	TUMOR	BRUTA	AJUSTADA	INF.	SUP.
023	Tumor maligno de la mama	182	2,8	12,5	27,5	<b>20,9</b>	17,8	24,1
018	T.M. tráquea, bronquio, pulmón	142	2,2	9,8	21,5	<b>18,9</b>	15,8	22,1
012	Tumor maligno colon	159	2,5	10,9	24,0	<b>17,5</b>	14,6	20,3
015	Tumor maligno del páncreas	126	1,9	8,7	19,1	<b>15,1</b>	12,3	17,8
036	T.M. linfáticos y tej. afines	104	1,6	7,1	15,7	<b>11,9</b>	9,5	14,2
026	Tumor maligno ovario	65	1,0	4,5	9,8	<b>8,5</b>	6,4	10,6
011	Tumor maligno estómago	72	1,1	4,9	10,9	<b>8,4</b>	6,4	10,4
037	Leucemia	62	1,0	4,3	9,4	<b>6,6</b>	4,9	8,3
033	Tumor maligno encéfalo	45	0,7	3,1	6,8	<b>6,2</b>	4,3	8,0
025	T.M. otras partes útero	50	0,8	3,4	7,6	<b>6,0</b>	4,3	7,7
014	T.M. hígado y vías biliares intra.	50	0,8	3,4	7,6	<b>5,9</b>	4,2	7,6
035	T.M. mal definidos y no esp.	60	0,9	4,1	9,1	<b>5,9</b>	4,3	7,4
013	T.M. recto, sigma y ano	47	0,7	3,2	7,1	<b>4,9</b>	3,5	6,4
016	Otros T.M. digestivos	44	0,7	3,0	6,7	<b>4,7</b>	3,2	6,1
031	Tumor maligno vejiga	34	0,5	2,3	5,1	<b>3,4</b>	2,2	4,6
030	T.m. riñón, excepto pelvis	26	0,4	1,8	3,9	<b>2,7</b>	1,6	3,8
024	Tumor maligno cuello útero	19	0,3	1,3	2,9	<b>2,5</b>	1,4	3,7
022	Otros T.M. piel y teji. blandos	21	0,3	1,4	3,2	<b>2,2</b>	1,2	3,2
027	T.M. otros órg. Genit. Femen.	22	0,3	1,5	3,3	<b>2,0</b>	1,1	2,9
009	T.M. labio, boca, faringe	17	0,3	1,2	2,6	<b>1,8</b>	0,9	2,7
041	Otros tum. comp. incier./desco.	18	0,3	1,2	2,7	<b>1,8</b>	0,9	2,6
040	Síndrome mielodisplásico	17	0,3	1,2	2,6	<b>1,7</b>	0,9	2,6
039	Tumores benignos	14	0,2	1,0	2,1	<b>1,7</b>	0,8	2,6
032	Otros T.M. vías urinarias	12	0,2	0,8	1,8	<b>1,5</b>	0,6	2,4
019	Otros T.M. Respiratorios	11	0,2	0,8	1,7	<b>1,5</b>	0,6	2,4
034	Otros T.M. neurológ. y endocri.	12	0,2	0,8	1,8	<b>1,5</b>	0,6	2,3
010	Tumor maligno esófago	10	0,2	0,7	1,5	<b>1,2</b>	0,5	2,0
021	Melanoma maligno piel	9	0,1	0,6	1,4	<b>1,1</b>	0,3	1,8
020	T.M. hueso y cartílagos	3	0,0	0,2	0,5	<b>0,4</b>	-0,1	0,9
017	Tumor maligno laringe	2	0,0	0,1	0,3	<b>0,2</b>	-0,1	0,5
	<b>TODOS LOS TUMORES</b>	1.455	22,5	100,0	220,0	<b>168,5</b>	159,5	177,5

Elaboración: Dirección General de Salud Pública. Dpto. de Sanidad.

**DEFUNCIONES POR TUMORES. LISTA REDUCIDA. ARAGÓN 2016. TOTALES**  
NÚMERO, PORCENTAJE SOBRE EL TOTAL Y SOBRE TUMORES, TASA BRUTA Y TASA AJUSTADA A LA NUEVA POBLACIÓN ESTÁNDAR EUROPEA POR 100.000

COD.	LISTA REDUCIDA CAUSAS INE - CIE10	NÚMERO	%	%	TASA	TASA	I.C.	I.C.
		DEFUNCIONES	TOTAL	TUMOR	BRUTA	AJUSTADA	INF.	SUP.
018	T.M. tráquea, bronquio, pulmón	775	5,7	20,2	59,2	<b>55,2</b>	51,2	59,1
012	Tumor maligno colon	412	3,1	10,7	31,5	<b>26,6</b>	24,0	29,2
015	Tumor maligno del páncreas	240	1,8	6,2	18,3	<b>16,3</b>	14,2	18,4
028	Tumor maligno próstata	218	1,6	5,7	16,7	<b>12,9</b>	11,1	14,6
036	T.M. linfáticos y tej. afines	193	1,4	5,0	14,7	<b>12,6</b>	10,8	14,4
011	Tumor maligno estómago	180	1,3	4,7	13,8	<b>12,0</b>	10,2	13,8
023	Tumor maligno de la mama	186	1,4	4,8	14,2	<b>11,9</b>	10,1	13,6
031	Tumor maligno vejiga	186	1,4	4,8	14,2	<b>11,6</b>	9,9	13,3
014	T.M. hígado y vías biliares intra.	163	1,2	4,2	12,5	<b>11,3</b>	9,5	13,0
037	Leucemia	147	1,1	3,8	11,2	<b>9,5</b>	7,9	11,0
013	T.M. recto, sigma y ano	141	1,0	3,7	10,8	<b>9,0</b>	7,5	10,5
033	Tumor maligno encéfalo	121	0,9	3,1	9,2	<b>8,7</b>	7,1	10,3
035	T.M. mal definidos y no esp.	106	0,8	2,8	8,1	<b>6,4</b>	5,1	7,6
016	Otros T.M. digestivos	87	0,6	2,3	6,6	<b>5,4</b>	4,2	6,6
010	Tumor maligno esófago	66	0,5	1,7	5,0	<b>4,7</b>	3,6	5,9
026	Tumor maligno ovario	65	0,5	1,7	5,0	<b>4,5</b>	3,4	5,7
032	Otros T.M. vías urinarias	58	0,4	1,5	4,4	<b>4,2</b>	3,1	5,2
030	T.m. riñón, excepto pelvis	62	0,5	1,6	4,7	<b>4,1</b>	3,1	5,1
009	T.M. labio, boca, faringe	57	0,4	1,5	4,4	<b>3,8</b>	2,8	4,8
017	Tumor maligno laringe	48	0,4	1,2	3,7	<b>3,4</b>	2,4	4,3
025	T.M. otras partes útero	50	0,4	1,3	3,8	<b>3,3</b>	2,4	4,3
041	Otros tum. comp. incier./desco.	44	0,3	1,1	3,4	<b>2,7</b>	1,9	3,5
040	Síndrome mielodisplásico	43	0,3	1,1	3,3	<b>2,6</b>	1,8	3,4
022	Otros T.M. piel y teji. blandos	42	0,3	1,1	3,2	<b>2,6</b>	1,8	3,4
021	Melanoma maligno piel	32	0,2	0,8	2,4	<b>2,1</b>	1,4	2,9
019	Otros T.M. Respiratorios	24	0,2	0,6	1,8	<b>1,7</b>	1,0	2,4
039	Tumores benignos	26	0,2	0,7	2,0	<b>1,7</b>	1,0	2,3
024	Tumor maligno cuello útero	19	0,1	0,5	1,5	<b>1,3</b>	0,7	1,9
034	Otros T.M. neurológ. y endocri.	19	0,1	0,5	1,5	<b>1,3</b>	0,7	1,8
027	T.M. otros órg. Genit. Femen.	22	0,2	0,6	1,7	<b>1,2</b>	0,7	1,7
029	T.M. órg. geni. masc.	6	0,0	0,2	0,5	<b>0,5</b>	0,1	0,8
020	T.M. hueso y cartílagos	5	0,0	0,1	0,4	<b>0,4</b>	0,0	0,7
	<b>TODOS LOS TUMORES</b>	<b>3.843</b>	<b>28,5</b>	<b>100</b>	<b>293,7</b>	<b>255,2</b>	<b>247,0</b>	<b>263,4</b>

Elaboración: Dirección General de Salud Pública. Dpto. de Sanidad.

**ARAGÓN 2016 - HOMBRES**  
**AÑOS POTENCIALES DE VIDA PERDIDOS DE 1-69 AÑOS POR TUMORES.**  
**LISTA REDUCIDA DE CAUSAS.**

NÚMERO, PORCENTAJE SOBRE EL TOTAL Y SOBRE TUMORES, TASA BRUTA Y TASA AJUSTADA A LA NUEVA POBLACIÓN ESTÁNDAR EUROPEA POR 100.000

COD.	LISTA REDUCIDA CAUSAS INE - CIE10	NÚM. DEFUN	NÚMERO	% APVP	% APVP	TASA	TASA	I.C.	I.C.
		1-69 AÑOS	APVP	TOTAL	TUMORES	BRUTA	AJUSTADA	INF.	SUP.
018	T.M. tráquea, bronquio, pulmón	253	2.119	12	28,4	382,4	367,2	351,5	382,9
012	Tumor maligno colon	73	706	4	9,4	127,3	120,0	111,1	128,9
033	Tumor maligno encéfalo	39	563	3	7,5	101,5	101,2	92,8	109,6
014	T.M. hígado y vías biliares intra.	56	574	3	7,7	103,6	101,1	92,8	109,4
015	Tumor maligno del páncreas	43	441	2	5,9	79,5	74,9	67,9	81,9
037	Leucemia	23	359	2	4,8	64,7	61,7	55,3	68,2
036	T.M. linfáticos y tej. afines	28	329	2	4,4	59,4	54,9	48,9	60,9
011	Tumor maligno estómago	30	282	2	3,8	50,9	48,3	42,7	54,0
013	T.M. recto, sigma y ano	28	275	2	3,7	49,6	46,5	41,0	52,1
010	Tumor maligno esófago	29	238	1	3,2	42,9	41,6	36,3	46,9
031	Tumor maligno vejiga	29	214	1	2,9	38,5	38,1	33,0	43,3
009	T.M. labio, boca, faringe	18	187	1	2,5	33,8	32,3	27,7	36,9
016	Otros T.M. digestivos	15	176	1	2,4	31,7	29,1	24,8	33,4
030	T.m. riñón, excepto pelvis	16	158	1	2,1	28,5	27,2	22,9	31,5
017	Tumor maligno laringe	20	154	1	2,1	27,8	26,8	22,6	31,1
041	Otros tum. comp. incier./desco.	8	144	1	1,9	26,0	24,2	20,3	28,2
028	Tumor maligno próstata	13	99	1	1,3	17,8	17,5	14,0	20,9
021	Melanoma maligno piel	10	92	1	1,2	16,6	14,6	11,6	17,6
032	Otros T.M. vías urinarias	13	79	0	1,1	14,2	14,3	11,1	17,4
035	T.M. mal definidos y no esp.	8	74	0	1,0	13,4	12,9	9,9	15,8
022	Otros T.M. piel y teji. blandos	4	72	0	1,0	13,0	12,0	9,2	14,7
019	Otros T.M. Respiratorios	7	66	0	0,9	11,8	11,6	8,8	14,4
029	T.M. órg. geni. masc.	3	33	0	0,4	5,9	5,1	3,3	6,8
034	Otros T.M. neurológ. y endocri.	2	16	0	0,2	2,9	2,6	1,3	3,9
039	Tumores benignos	2	13	0	0,2	2,3	2,3	1,0	3,5
020	T.M. hueso y cartílagos	1	8	0	0,1	1,4	1,4	0,4	2,5
040	Síndrome mielodisplásico	1	3	0	0,0	0,5	0,5	-0,1	1,1
	<b>TODOS LOS TUMORES</b>	<b>772</b>	<b>7.467</b>	<b>41,4</b>	<b>100,0</b>	<b>1.347,8</b>	<b>1.290,1</b>	<b>1.260,7</b>	<b>1.319,4</b>

Elaboración: Dirección General de Salud Pública. Dpto. de Sanidad.



**ARAGÓN 2016 - MUJERES**  
**AÑOS POTENCIALES DE VIDA PERDIDOS DE 1-69 AÑOS POR TUMORES.**  
**LISTA REDUCIDA DE CAUSAS.**

NÚMERO, PORCENTAJE SOBRE EL TOTAL Y SOBRE TUMORES, TASA BRUTA Y TASA AJUSTADA A LA NUEVA POBLACIÓN ESTÁNDAR EUROPEA POR 100.000

COD.	LISTA REDUCIDA CAUSAS INE - CIE10	NÚM. DEFUN	NÚMERO	% APVP	% APVP	TASA	TASA	I.C.	I.C.
		1-69 AÑOS	APVP	TOTAL	TUMORES	BRUTA	AJUSTADA	INF.	SUP.
023	Tumor maligno de la mama	63	841	10	16,2	157,3	142,0	132,4	151,6
018	T.M. tráquea, bronquio, pulmón	72	636	7	12,2	119,0	110,5	101,9	119,1
033	Tumor maligno encéfalo	25	461	5	8,9	86,2	89,9	81,6	98,2
012	Tumor maligno colon	38	431	5	8,3	80,6	74,7	67,6	81,7
011	Tumor maligno estómago	26	322	4	6,2	60,2	59,2	52,7	65,7
026	Tumor maligno ovario	31	342	4	6,6	63,9	58,3	52,1	64,5
036	T.M. linfáticos y tej. afines	27	246	3	4,7	45,9	44,0	38,5	49,5
015	Tumor maligno del páncreas	30	217	3	4,2	40,6	37,9	32,9	42,9
024	Tumor maligno cuello útero	12	196	2	3,8	36,7	32,8	28,2	37,3
014	T.M. hígado y vías biliares intra.	14	167	2	3,2	31,2	31,3	26,5	36,0
034	Otros T.M. neurológ. y endocri.	5	146	2	2,8	27,2	27,8	23,3	32,4
025	T.M. otras partes útero	15	132	2	2,5	24,6	22,5	18,6	26,3
022	Otros T.M. piel y teji. blandos	6	113	1	2,2	21,1	20,6	16,8	24,4
035	T.M. mal definidos y no esp.	10	106	1	2,0	19,8	18,1	14,7	21,6
021	Melanoma maligno piel	4	82	1	1,6	15,3	15,8	12,3	19,2
037	Leucemia	8	89	1	1,7	16,7	15,3	12,1	18,5
013	T.M. recto, sigma y ano	10	83	1	1,6	15,5	14,2	11,1	17,2
039	Tumores benignos	3	78	1	1,5	14,5	13,8	10,7	16,9
016	Otros T.M. digestivos	8	76	1	1,5	14,2	13,2	10,2	16,2
009	T.M. labio, boca, faringe	4	79	1	1,5	14,8	13,0	10,2	15,9
031	Tumor maligno vejiga	7	71	1	1,4	13,2	12,2	9,3	15,0
019	Otros T.M. Respiratorios	6	71	1	1,4	13,3	12,1	9,3	14,9
010	Tumor maligno esófago	5	70	1	1,3	13,0	11,8	9,0	14,5
030	T.m. riñón, excepto pelvis	4	45	1	0,9	8,4	7,8	5,5	10,1
032	Otros T.M. vías urinarias	6	42	0	0,8	7,9	7,7	5,4	10,1
041	Otros tum. comp. incier./desco.	2	35	0	0,7	6,5	5,8	3,9	7,8
040	Síndrome mielodisplásico	2	20	0	0,4	3,7	3,4	1,9	4,9
027	T.M. otros órg. Genit. Femen.	2	8	0	0,2	1,5	1,5	0,5	2,5
020	T.M. hueso y cartílagos	1	2	0	0,0	0,3	0,3	-0,2	0,7
	<b>TODOS LOS TUMORES</b>	<b>446</b>	<b>5.202</b>	<b>60,1</b>	<b>100,0</b>	<b>973,3</b>	<b>917,5</b>	<b>892,5</b>	<b>942,6</b>

Elaboración: Dirección General de Salud Pública. Dpto. de Sanidad.

**ARAGÓN 2016 - TOTAL**  
**AÑOS POTENCIALES DE VIDA PERDIDOS DE 1-69 AÑOS POR TUMORES.**  
**LISTA REDUCIDA DE CAUSAS.**

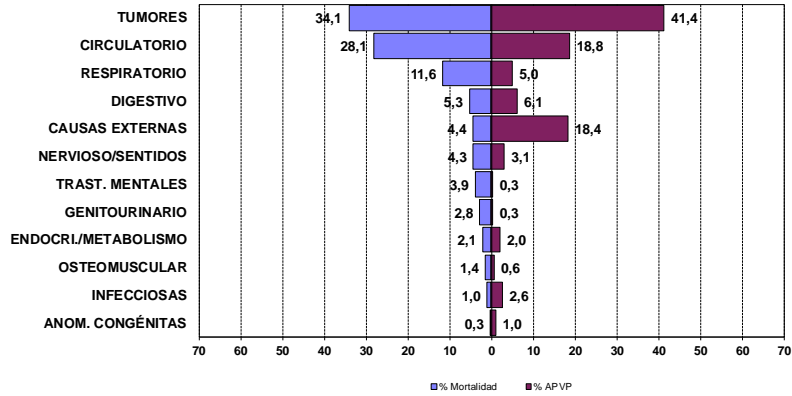
NÚMERO, PORCENTAJE SOBRE EL TOTAL Y SOBRE TUMORES, TASA BRUTA Y TASA AJUSTADA A LA NUEVA POBLACIÓN ESTÁNDAR EUROPEA POR 100.000

COD.	LISTA REDUCIDA CAUSAS INE - CIE10	NÚM. DEFUN	NÚMERO	% APVP	% APVP	TASA	TASA	I.C.	I.C.
		1-69 AÑOS	APVP	TOTAL	TUMORES	BRUTA	AJUSTADA	INF.	SUP.
018	T.M. tráquea, bronquio, pulmón	325	2.755	10	21,7	253,1	238,9	230,0	247,9
012	Tumor maligno colon	111	1.137	4	9,0	104,4	97,4	91,7	103,1
033	Tumor maligno encéfalo	64	1.023	4	8,1	94,0	95,5	89,6	101,4
023	Tumor maligno de la mama	63	841	3	6,6	77,2	70,0	65,2	74,7
014	T.M. hígado y vías biliares intra.	70	741	3	5,8	68,1	66,2	61,4	71,0
015	Tumor maligno del páncreas	73	658	2	5,2	60,4	56,7	52,3	61,0
011	Tumor maligno estómago	56	604	2	4,8	55,5	53,5	49,2	57,8
036	T.M. linfáticos y tej. afines	55	575	2	4,5	52,8	49,8	45,7	53,9
037	Leucemia	31	448	2	3,5	41,1	39,0	35,4	42,6
013	T.M. recto, sigma y ano	38	358	1	2,8	32,9	30,5	27,3	33,6
026	Tumor maligno ovario	31	342	1	2,7	31,4	28,9	25,8	32,0
010	Tumor maligno esófago	34	307	1	2,4	28,2	26,6	23,6	29,6
031	Tumor maligno vejiga	36	284	1	2,2	26,1	25,0	22,1	27,9
009	T.M. labio, boca, faringe	22	266	1	2,1	24,4	22,5	19,8	25,3
016	Otros T.M. digestivos	23	252	1	2,0	23,1	21,3	18,6	23,9
030	T.m. riñón, excepto pelvis	20	203	1	1,6	18,6	17,6	15,1	20,0
022	Otros T.M. piel y teji. blandos	10	185	1	1,5	17,0	16,2	13,8	18,5
024	Tumor maligno cuello útero	12	196	1	1,5	18,0	16,1	13,8	18,3
035	T.M. mal definidos y no esp.	18	180	1	1,4	16,5	15,4	13,1	17,6
041	Otros tum. comp. incier./desco.	10	179	1	1,4	16,4	15,2	13,0	17,5
021	Melanoma maligno piel	14	174	1	1,4	16,0	15,2	12,9	17,5
034	Otros T.M. neurológ. y endocri.	7	162	1	1,3	14,8	14,9	12,6	17,2
017	Tumor maligno laringe	20	154	1	1,2	14,1	13,4	11,3	15,5
019	Otros T.M. Respiratorios	13	137	1	1,1	12,5	11,8	9,8	13,8
025	T.M. otras partes útero	15	132	0	1,0	12,1	11,2	9,3	13,1
032	Otros T.M. vías urinarias	19	121	0	1,0	11,1	11,0	9,0	12,9
028	Tumor maligno próstata	13	99	0	0,8	9,0	8,7	7,0	10,4
039	Tumores benignos	5	91	0	0,7	8,3	7,8	6,2	9,5
029	T.M. órg. geni. masc.	3	33	0	0,3	3,0	2,6	1,7	3,5
040	Síndrome mielodisplásico	3	23	0	0,2	2,1	1,9	1,1	2,7
020	T.M. hueso y cartílagos	2	9	0	0,1	0,8	0,8	0,3	1,4
027	T.M. otros órg. Genit. Femen.	2	8	0	0,1	0,7	0,8	0,2	1,3
	<b>TODOS LOS TUMORES</b>	<b>1.218</b>	<b>12.669</b>	<b>47,4</b>		<b>1.163,9</b>	<b>1.102,1</b>	<b>1.082,9</b>	<b>1.121,4</b>

Elaboración: Dirección General de Salud Pública. Dpto. de Sanidad.

**Gráfico 1**

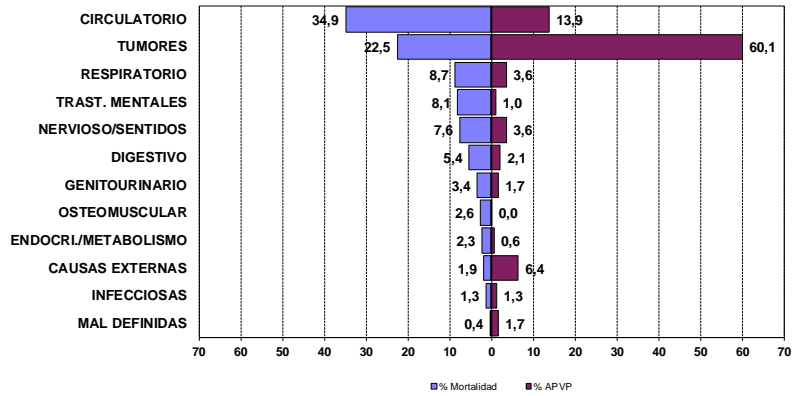
**MORTALIDAD PROPORCIONAL Y % DE APVP - ARAGÓN 2016 - HOMBRES**



Elaboración: Dirección General de Salud Pública. Dpto. de Sanidad.

**Gráfico 2**

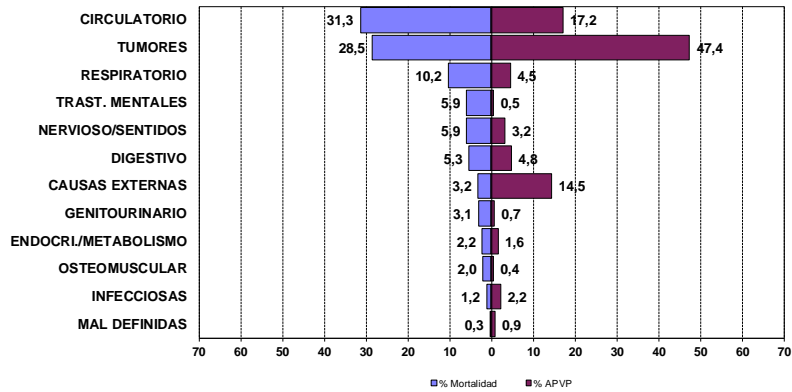
**MORTALIDAD PROPORCIONAL Y % DE APVP - ARAGÓN 2016 - MUJERES**



Elaboración: Dirección General de Salud Pública. Dpto. de Sanidad.

**Gráfico 3**

**MORTALIDAD PROPORCIONAL Y % DE APVP - ARAGÓN 2016 - AMBOSSEXOS**

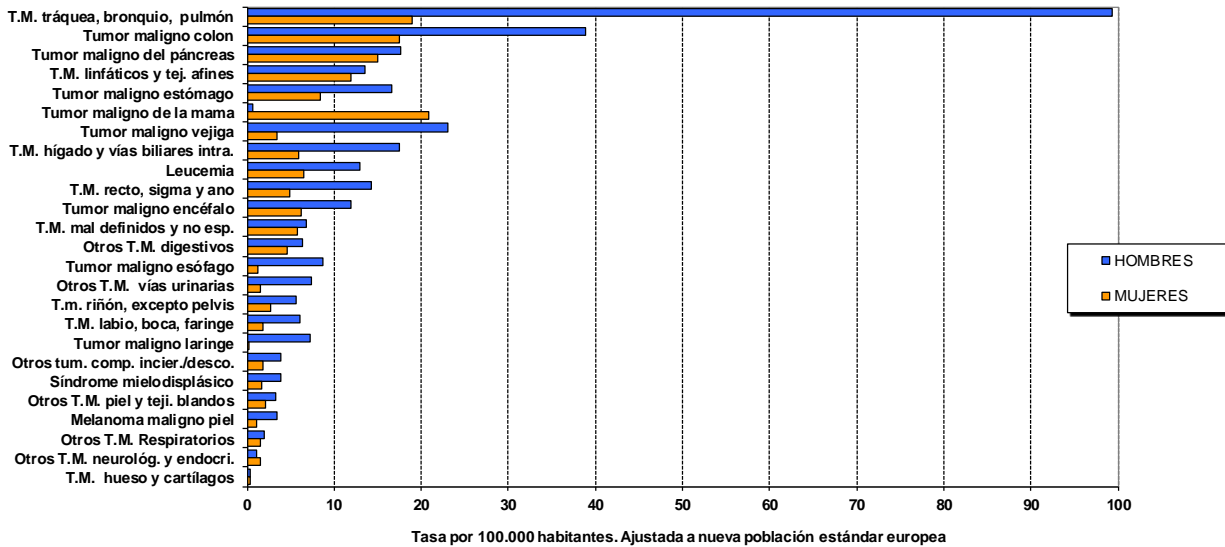


Elaboración: Dirección General de Salud Pública. Dpto. de Sanidad.

## MORTALIDAD POR TUMORES – GRÁFICOS TASAS AJUSTADAS 2016

Gráfico 4

### TASAS AJUSTADAS DE MORTALIDAD POR TUMORES ARAGÓN 2016 - COMPARACIÓN ENTRE SEXOS

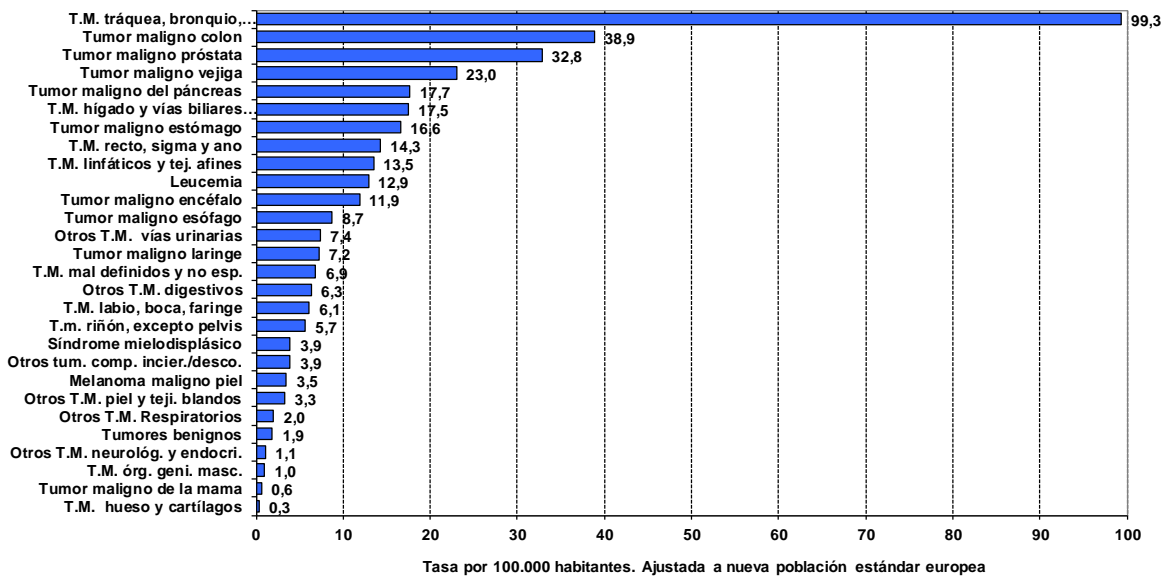


\* Excluidos tumores propios de un solo sexo. Ordenado para ambos sexos en conjunto

Elaboración: Dirección General de Salud Pública. Dpto. de Sanidad.

Gráfico 5

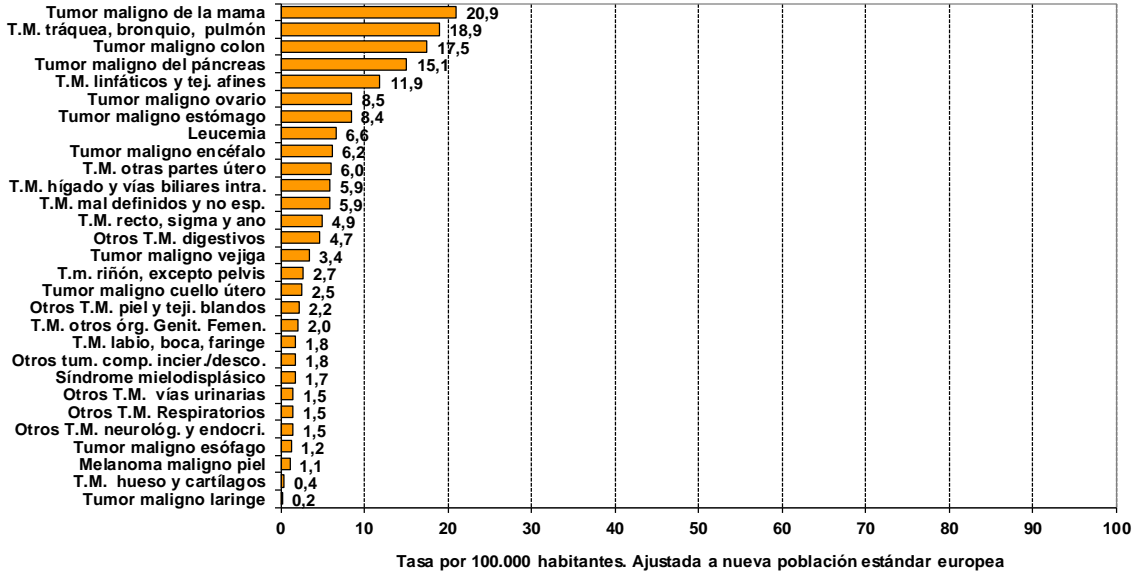
### TASAS AJUSTADAS DE MORTALIDAD POR TUMORES ARAGÓN 2016 - HOMBRES



Elaboración: Dirección General de Salud Pública. Dpto. de Sanidad.

Gráfico 6

**TASAS AJUSTADAS DE MORTALIDAD POR TUMORES  
ARAGÓN 2016 - MUJERES**

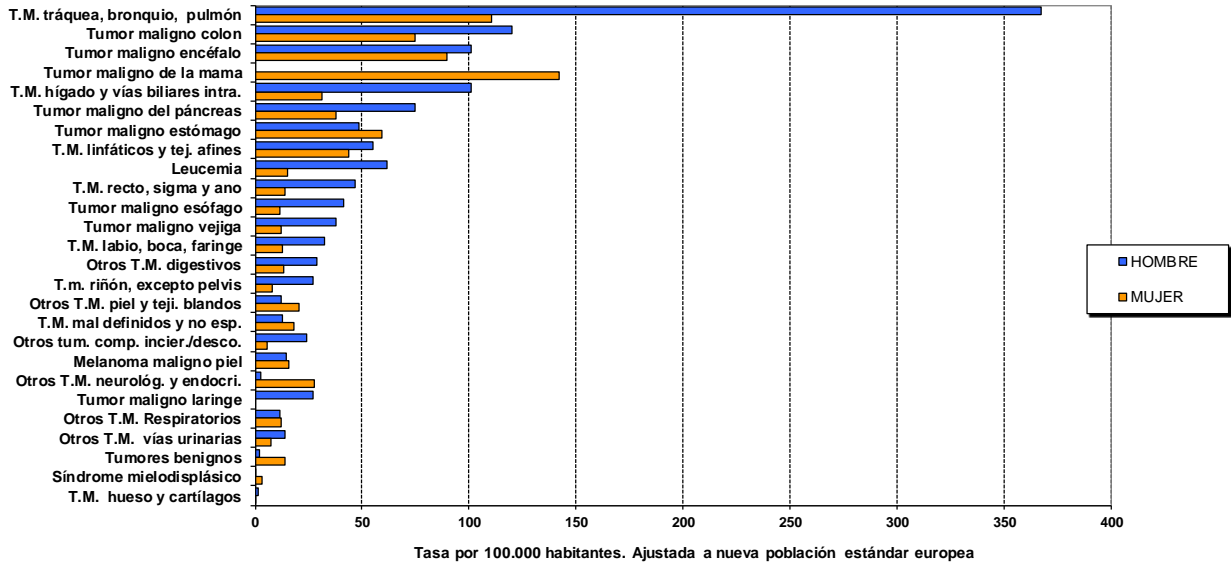


Elaboración: Dirección General de Salud Pública. Dpto. de Sanidad.

## MORTALIDAD POR TUMORES – GRÁFICOS TASAS AJUSTADAS DE APVP

Gráfico 7

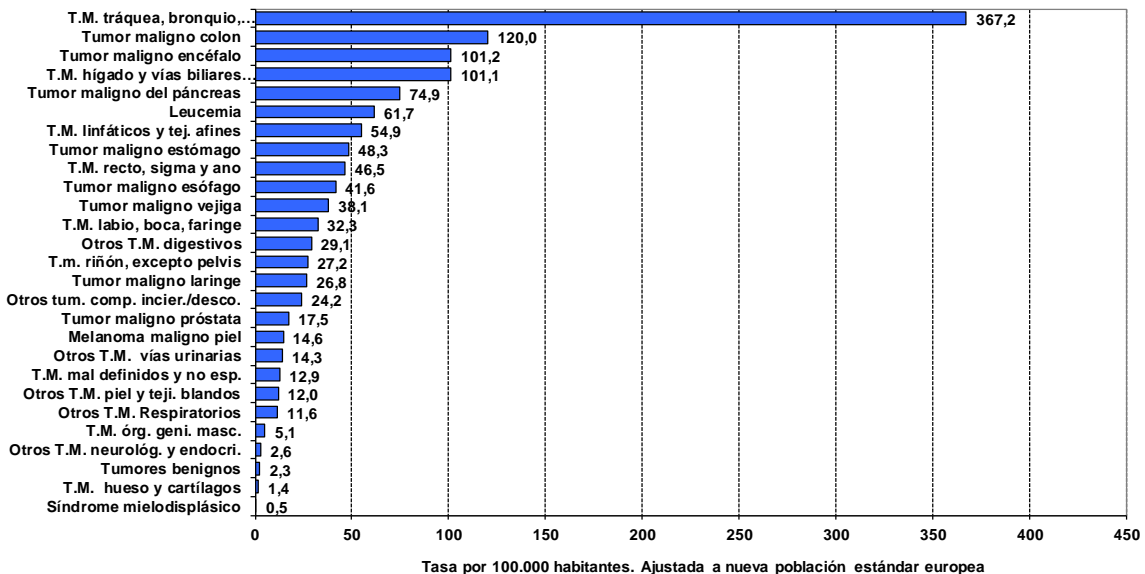
### AÑOS POTENCIALES DE VIDA PERDIDOS POR TUMORES ARAGÓN 2016 - COMPARACIÓN ENTRE SEXOS



\* Excluidos tumores propios de un solo sexo. Ordenado para ambos sexos en conjunto  
Elaboración: Dirección General de Salud Pública. Dpto. de Sanidad.

Gráfico 8

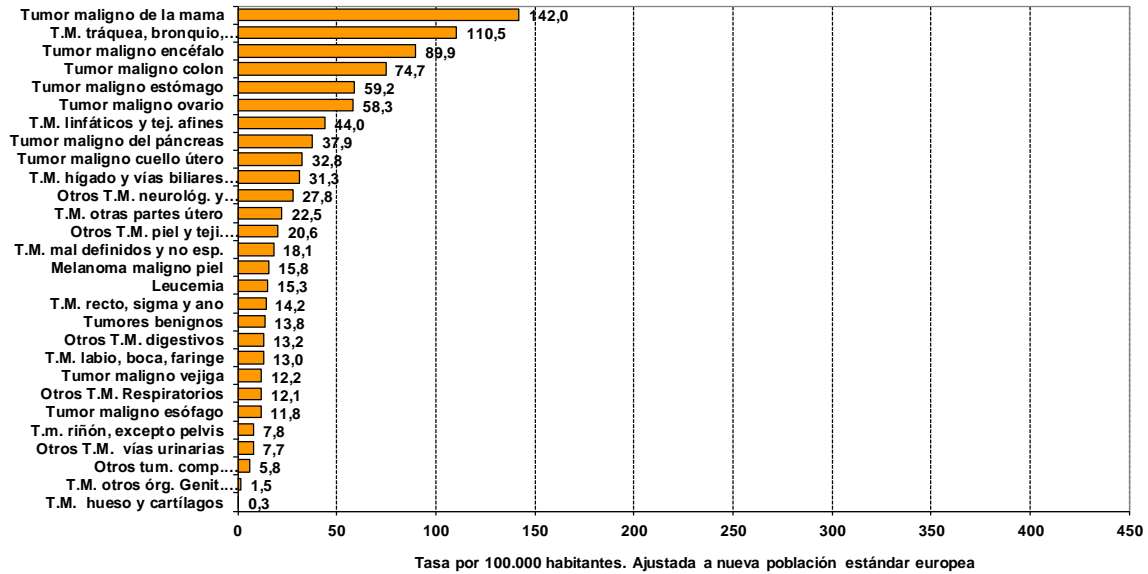
### AÑOS POTENCIALES DE VIDA PERDIDOS POR TUMORES ARAGÓN 2016 - HOMBRES



Elaboración: Dirección General de Salud Pública. Dpto. de Sanidad.

Gráfico 9

**AÑOS POTENCIALES DE VIDA PERDIDOS POR TUMORES ARAGÓN 2016 - MUJERES**

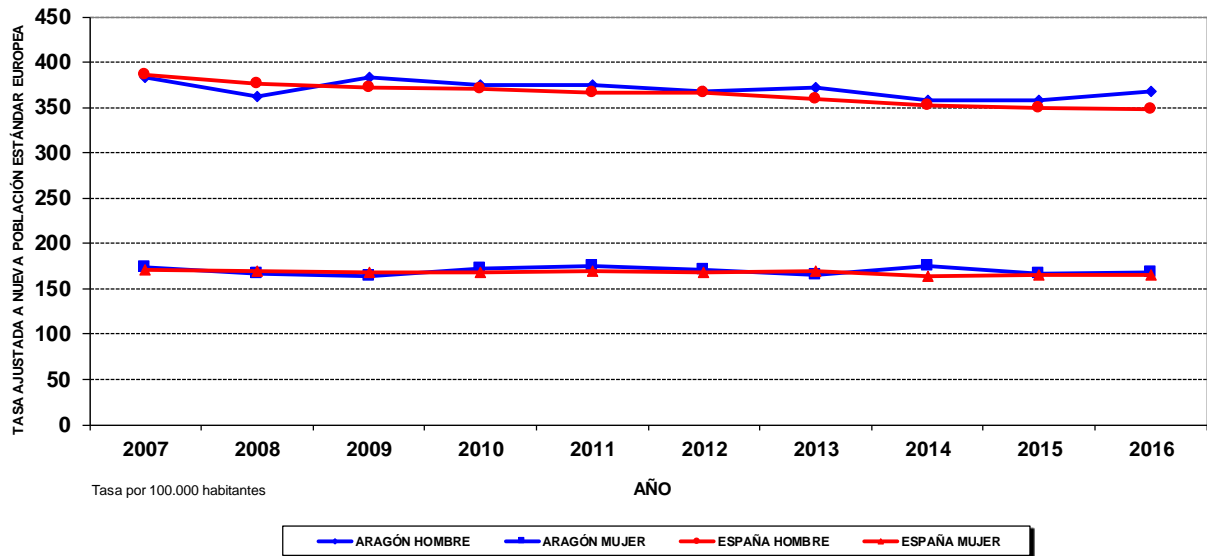


Elaboración: Dirección General de Salud Pública. Dpto. de Sanidad.

## EVOLUCIÓN DE LA MORTALIDAD POR TUMORES EN ARAGÓN Y ESPAÑA

Gráfico 10

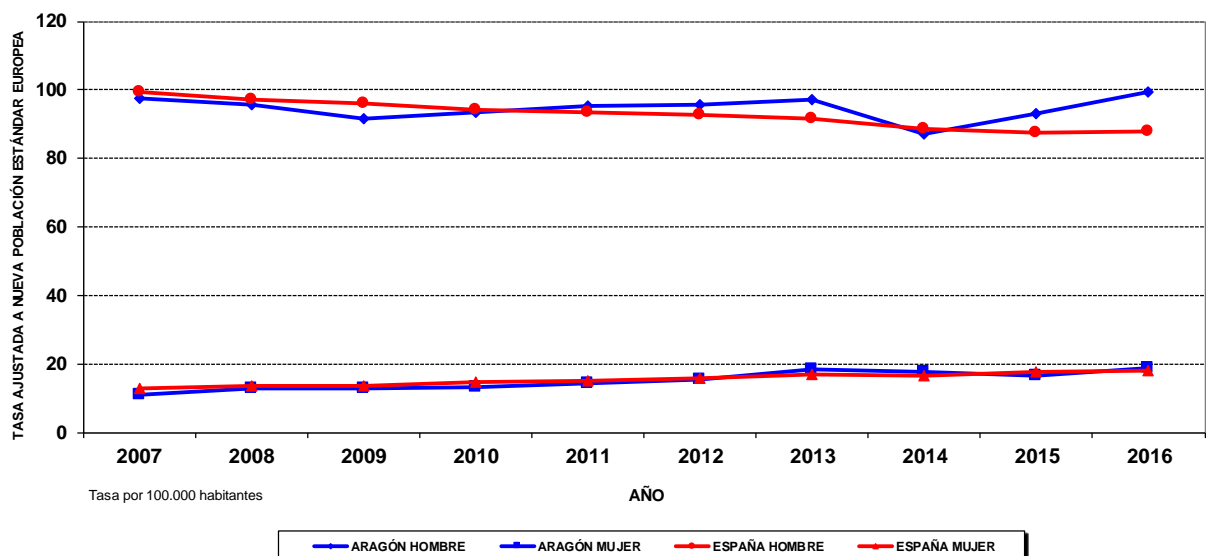
### MORTALIDAD POR TUMORES ARAGÓN Y ESPAÑA 2007-2016



Elaboración: Dirección General de Salud Pública. Dpto. de Sanidad.

Gráfico 11

### MORTALIDAD POR TUMOR MALIGNO BRONCOPULMONAR ARAGÓN Y ESPAÑA 2007-2016

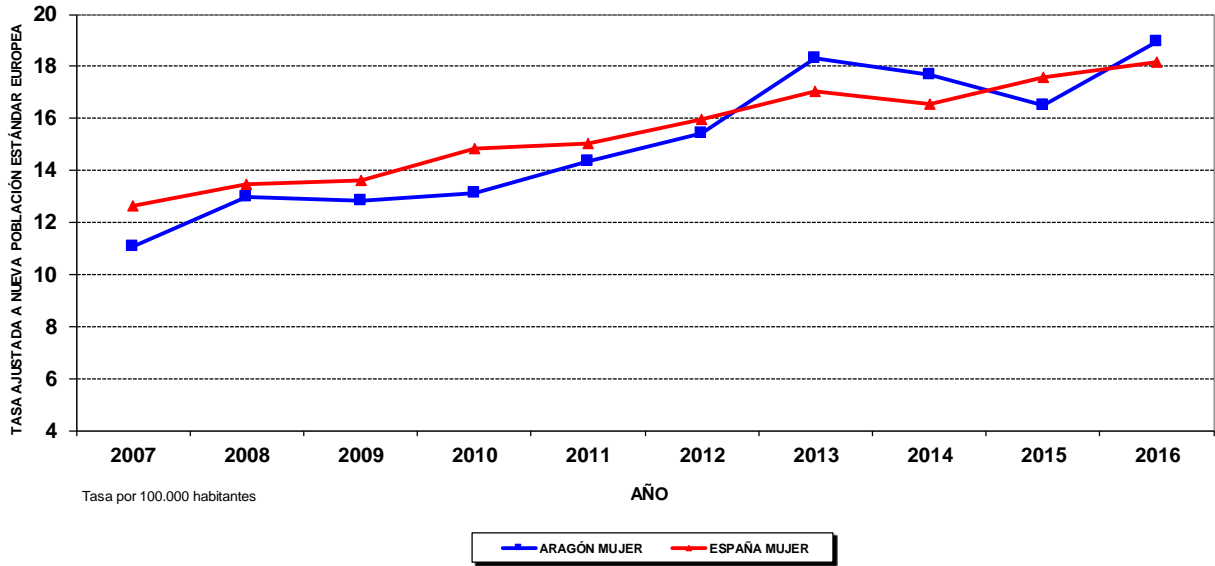


Elaboración: Dirección General de Salud Pública. Dpto. de Sanidad.



Gráfico 12

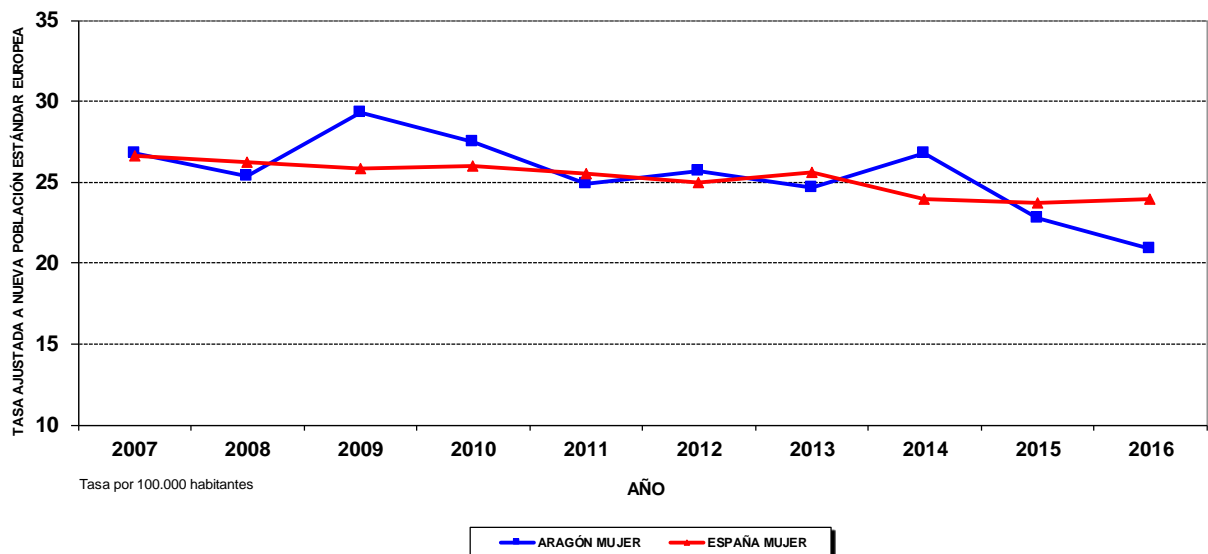
**MORTALIDAD POR TUMOR MALIGNO BRONCOPULMONAR EN LA MUJER  
ARAGÓN Y ESPAÑA 2007-2016**



Elaboración: Dirección General de Salud Pública. Dpto. de Sanidad.

Gráfico 13

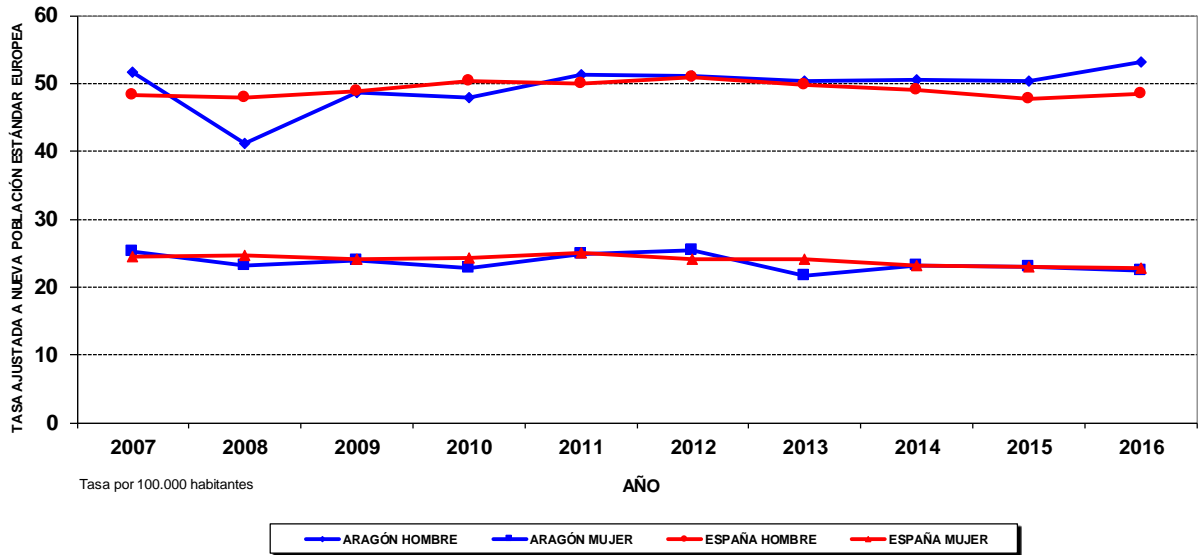
**MORTALIDAD POR TUMOR MALIGNO DE MAMA EN LA MUJER  
ARAGÓN Y ESPAÑA 2007-2016**



Elaboración: Dirección General de Salud Pública. Dpto. de Sanidad.

Gráfico 14

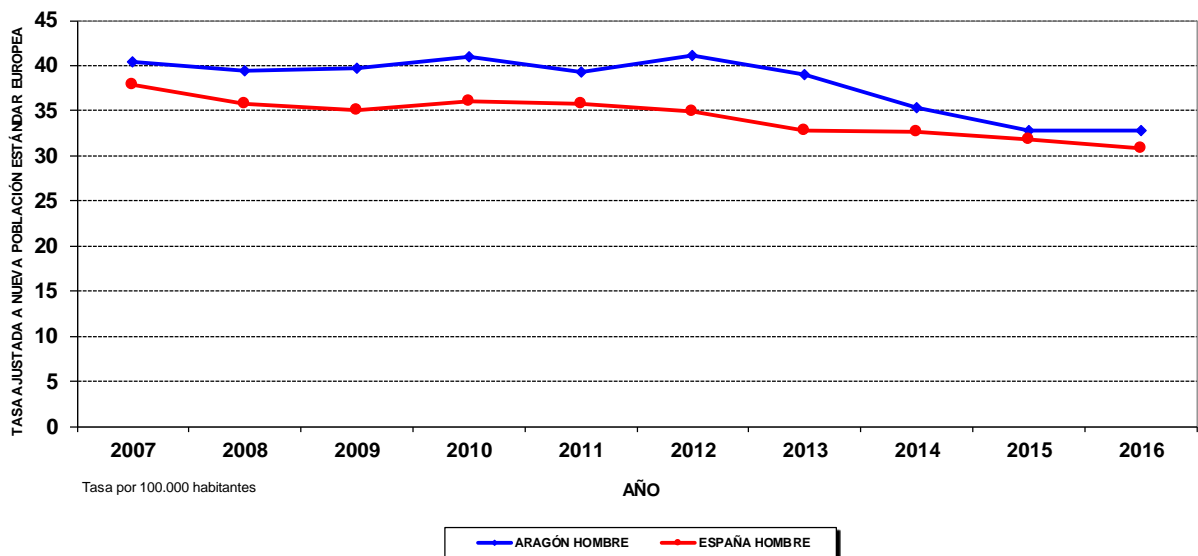
**MORTALIDAD POR TUMOR MALIGNO COLORRECTAL  
ARAGÓN Y ESPAÑA 2007-2016**



Elaboración: Dirección General de Salud Pública. Dpto. de Sanidad.

Gráfico 15

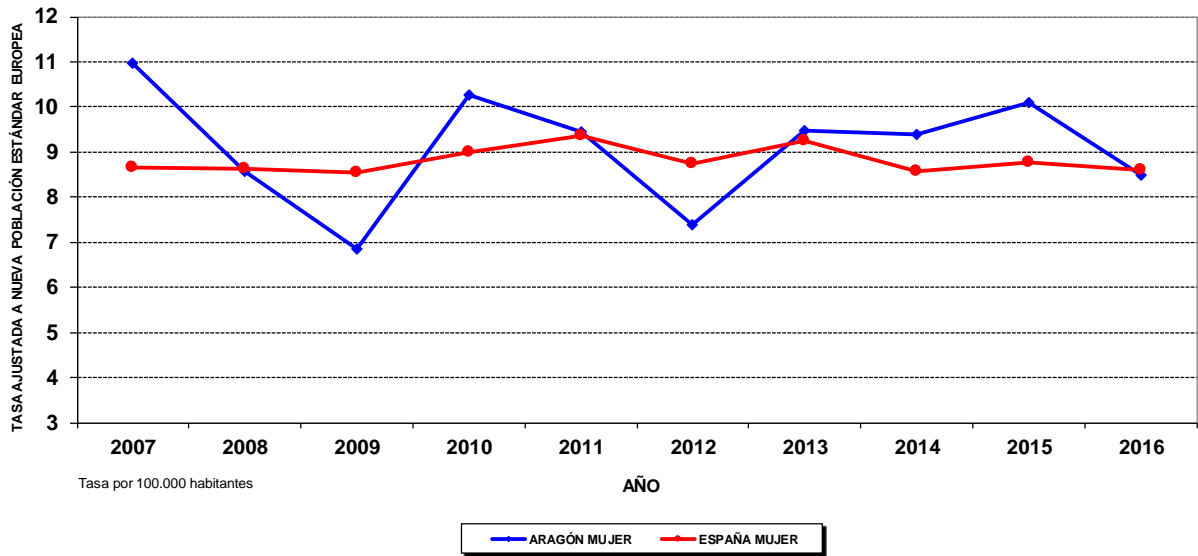
**MORTALIDAD POR TUMOR MALIGNO DE LA PRÓSTATA  
ARAGÓN Y ESPAÑA 2007-2016**



Elaboración: Dirección General de Salud Pública. Dpto. de Sanidad.

Gráfico 16

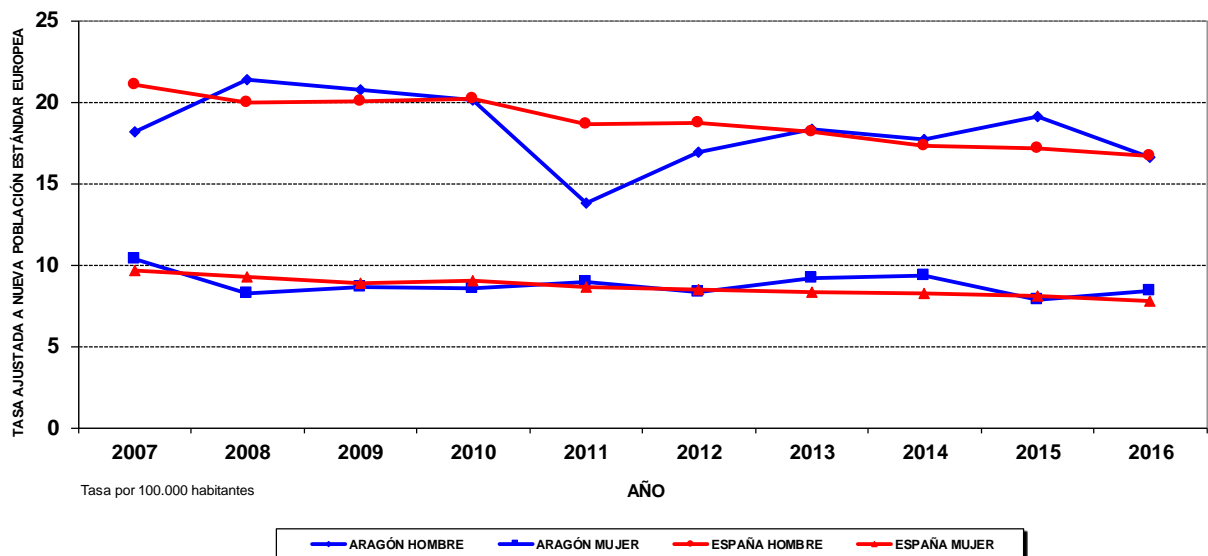
**MORTALIDAD POR TUMOR MALIGNO ÚTERO (INCLUIDO CUELLO)  
ARAGÓN Y ESPAÑA 2007-2016**



Elaboración: Dirección General de Salud Pública. Dpto. de Sanidad.

Gráfico 17

**MORTALIDAD POR TUMOR MALIGNO DEL ESTÓMAGO  
ARAGÓN Y ESPAÑA 2007-2016**



Elaboración: Dirección General de Salud Pública. Dpto. de Sanidad.

## MORTALIDAD POR TUMORES - DATOS PROVINCIALES 2016

### DEFUNCIONES POR TUMORES. LISTA REDUCIDA. HUESCA 2016. HOMBRES

NÚMERO, PORCENTAJE SOBRE EL TOTAL Y SOBRE TUMORES, TASA BRUTA Y TASA AJUSTADA A LA NUEVA POBLACIÓN ESTÁNDAR EUROPEA POR 100.000

COD.	LISTA REDUCIDA CAUSAS INE - CIE10	NÚMERO DEFUNCIONES	% TOTAL	% TUMOR	TASA BRUTA	TASA AJUSTADA	I.C. INF.	I.C. SUP.
018	T.M. tráquea, bronquio, pulmón	85	6,3	19,1	76,2	<b>72,8</b>	57,2	88,4
012	Tumor maligno colon	59	4,3	13,3	52,9	<b>48,9</b>	36,3	61,6
028	Tumor maligno próstata	41	3,0	9,2	36,7	<b>31,6</b>	21,8	41,5
011	Tumor maligno estómago	31	2,3	7,0	27,8	<b>25,3</b>	16,3	34,3
031	Tumor maligno vejiga	32	2,4	7,2	28,7	<b>24,5</b>	15,9	33,1
015	Tumor maligno del páncreas	21	1,5	4,7	18,8	<b>17,7</b>	10,1	25,4
014	T.M. hígado y vías biliares intra.	20	1,5	4,5	17,9	<b>17,6</b>	9,8	25,3
013	T.M. recto, sigma y ano	19	1,4	4,3	17,0	<b>16,2</b>	8,8	23,5
036	T.M. linfáticos y tej. afines	17	1,3	3,8	15,2	<b>14,1</b>	7,4	20,9
010	Tumor maligno esófago	15	1,1	3,4	13,4	<b>13,2</b>	6,5	19,9
037	Leucemia	15	1,1	3,4	13,4	<b>12,0</b>	5,9	18,2
033	Tumor maligno encéfalo	12	0,9	2,7	10,8	<b>10,4</b>	4,5	16,2
016	Otros T.M. digestivos	12	0,9	2,7	10,8	<b>8,7</b>	3,8	13,7
035	T.M. mal definidos y no esp.	10	0,7	2,2	9,0	<b>7,7</b>	2,9	12,5
017	Tumor maligno laringe	9	0,7	2,0	8,1	<b>7,4</b>	2,5	12,3
009	T.M. labio, boca, faringe	7	0,5	1,6	6,3	<b>5,8</b>	1,4	10,1
030	T.m. riñón, excepto pelvis	6	0,4	1,3	5,4	<b>5,4</b>	1,1	9,7
040	Síndrome mielodisplásico	7	0,5	1,6	6,3	<b>5,3</b>	1,3	9,2
041	Otros tum. comp. incier./desco.	6	0,4	1,3	5,4	<b>5,0</b>	0,9	9,1
021	Melanoma maligno piel	5	0,4	1,1	4,5	<b>4,1</b>	0,4	7,8
019	Otros T.M. Respiratorios	4	0,3	0,9	3,6	<b>3,6</b>	0,1	7,1
032	Otros T.M. vías urinarias	4	0,3	0,9	3,6	<b>3,5</b>	0,0	6,9
022	Otros T.M. piel y tej. blandos	3	0,2	0,7	2,7	<b>2,5</b>	-0,3	5,3
039	Tumores benignos	3	0,2	0,7	2,7	<b>2,5</b>	-0,4	5,3
034	Otros T.M. neurológ. y endocri.	2	0,1	0,4	1,8	<b>1,6</b>	-0,6	3,9
	<b>TODOS LOS TUMORES</b>	<b>445</b>	<b>32,8</b>	<b>100</b>	<b>398,8</b>	<b>367,2</b>	<b>332,7</b>	<b>401,7</b>

Elaboración: Dirección General de Salud Pública. Dpto. de Sanidad.

**DEFUNCIONES POR TUMORES. LISTA REDUCIDA. HUESCA 2016. MUJERES**  
NÚMERO, PORCENTAJE SOBRE EL TOTAL Y SOBRE TUMORES, TASA BRUTA Y TASA AJUSTADA A LA NUEVA POBLACIÓN ESTÁNDAR EUROPEA POR 100.000

COD.	LISTA REDUCIDA CAUSAS INE - CIE10	NÚMERO	%	%	TASA	TASA	I.C.	I.C.
		DEFUNCIONES	TOTAL	TUMOR	BRUTA	AJUSTADA	INF.	SUP.
023	Tumor maligno de la mama	31	2,7	12,1	28,3	<b>21,0</b>	13,1	28,8
018	T.M. tráquea, bronquio, pulmón	20	1,7	7,8	18,3	<b>14,9</b>	8,1	21,6
015	Tumor maligno del páncreas	20	1,7	7,8	18,3	<b>14,5</b>	7,8	21,2
036	T.M. linfáticos y tej. afines	20	1,7	7,8	18,3	<b>13,9</b>	7,5	20,3
012	Tumor maligno colon	23	2,0	8,9	21,0	<b>13,9</b>	7,8	19,9
026	Tumor maligno ovario	13	1,1	5,1	11,9	<b>10,9</b>	4,9	16,9
037	Leucemia	13	1,1	5,1	11,9	<b>8,1</b>	3,4	12,8
033	Tumor maligno encéfalo	9	0,8	3,5	8,2	<b>7,4</b>	2,3	12,6
013	T.M. recto, sigma y ano	11	0,9	4,3	10,0	<b>7,1</b>	2,6	11,5
011	Tumor maligno estómago	10	0,9	3,9	9,1	<b>5,8</b>	2,0	9,6
025	T.M. otras partes útero	8	0,7	3,1	7,3	<b>5,6</b>	1,5	9,8
014	T.M. hígado y vías biliares intra.	8	0,7	3,1	7,3	<b>5,5</b>	1,5	9,5
016	Otros T.M. digestivos	9	0,8	3,5	8,2	<b>5,5</b>	1,6	9,5
030	T.m. riñón, excepto pelvis	9	0,8	3,5	8,2	<b>4,9</b>	1,5	8,2
040	Síndrome mielodisplásico	7	0,6	2,7	6,4	<b>4,4</b>	0,9	7,9
031	Tumor maligno vejiga	8	0,7	3,1	7,3	<b>4,4</b>	1,1	7,7
035	T.M. mal definidos y no esp.	7	0,6	2,7	6,4	<b>3,9</b>	0,8	6,9
021	Melanoma maligno piel	5	0,4	1,9	4,6	<b>3,0</b>	0,2	5,8
024	Tumor maligno cuello útero	3	0,3	1,2	2,7	<b>2,5</b>	-0,4	5,4
034	Otros T.M. neurológ. y endocri.	4	0,3	1,6	3,7	<b>2,4</b>	-0,1	4,9
039	Tumores benignos	3	0,3	1,2	2,7	<b>2,0</b>	-0,4	4,3
019	Otros T.M. Respiratorios	2	0,2	0,8	1,8	<b>1,9</b>	-0,7	4,5
041	Otros tum. comp. incier./desco.	4	0,3	1,6	3,7	<b>1,9</b>	0,0	3,8
027	T.M. otros órg. Genit. Femen.	3	0,3	1,2	2,7	<b>1,7</b>	-0,4	3,8
009	T.M. labio, boca, faringe	2	0,2	0,8	1,8	<b>1,3</b>	-0,7	3,3
010	Tumor maligno esófago	1	0,1	0,4	0,9	<b>1,0</b>	-0,9	2,9
022	Otros T.M. piel y tej. blandos	1	0,1	0,4	0,9	<b>1,0</b>	-0,9	2,9
017	Tumor maligno laringe	1	0,1	0,4	0,9	<b>0,7</b>	-0,6	2,0
020	T.M. hueso y cartílagos	1	0,1	0,4	0,9	<b>0,7</b>	-0,6	2,0
032	Otros T.M. vías urinarias	1	0,1	0,4	0,9	<b>0,4</b>	-0,4	1,2
	<b>TODOS LOS TUMORES</b>	<b>257</b>	<b>22,0</b>	<b>100</b>	<b>234,7</b>	<b>171,9</b>	<b>149,6</b>	<b>194,2</b>

Elaboración: Dirección General de Salud Pública. Dpto. de Sanidad.

**DEFUNCIONES POR TUMORES. LISTA REDUCIDA. HUESCA 2016. TOTALES**  
NÚMERO, PORCENTAJE SOBRE EL TOTAL Y SOBRE TUMORES, TASA BRUTA Y TASA AJUSTADA A LA NUEVA POBLACIÓN ESTÁNDAR EUROPEA POR 100.000

COD.	LISTA REDUCIDA CAUSAS INE - CIE10	NÚMERO	%	%	TASA	TASA	I.C.	I.C.
		DEFUNCIONES	TOTAL	TUMOR	BRUTA	AJUSTADA	INF.	SUP.
018	T.M. tráquea, bronquio, pulmón	105	4,2	15,0	47,5	<b>42,2</b>	34,0	50,4
012	Tumor maligno colon	82	3,2	11,7	37,1	<b>29,7</b>	23,0	36,3
015	Tumor maligno del páncreas	41	1,6	5,8	18,5	<b>15,7</b>	10,8	20,7
011	Tumor maligno estómago	41	1,6	5,8	18,5	<b>14,7</b>	10,1	19,3
036	T.M. linfáticos y tej. afines	37	1,5	5,3	16,7	<b>14,1</b>	9,4	18,7
031	Tumor maligno vejiga	40	1,6	5,7	18,1	<b>13,2</b>	8,9	17,4
028	Tumor maligno próstata	41	1,6	5,8	18,5	<b>13,1</b>	9,0	17,3
013	T.M. recto, sigma y ano	30	1,2	4,3	13,6	<b>11,4</b>	7,2	15,6
014	T.M. hígado y vías biliares intra.	28	1,1	4,0	12,7	<b>11,3</b>	7,0	15,6
023	Tumor maligno de la mama	31	1,2	4,4	14,0	<b>11,2</b>	7,1	15,3
037	Leucemia	28	1,1	4,0	12,7	<b>10,0</b>	6,2	13,8
033	Tumor maligno encéfalo	21	0,8	3,0	9,5	<b>8,8</b>	5,0	12,6
016	Otros T.M. digestivos	21	0,8	3,0	9,5	<b>7,0</b>	3,9	10,2
010	Tumor maligno esófago	16	0,6	2,3	7,2	<b>6,8</b>	3,4	10,2
026	Tumor maligno ovario	13	0,5	1,9	5,9	<b>5,6</b>	2,5	8,7
035	T.M. mal definidos y no esp.	17	0,7	2,4	7,7	<b>5,6</b>	2,9	8,4
030	T.m. riñón, excepto pelvis	15	0,6	2,1	6,8	<b>5,4</b>	2,6	8,2
040	Síndrome mielodisplásico	14	0,6	2,0	6,3	<b>4,7</b>	2,2	7,3
017	Tumor maligno laringe	10	0,4	1,4	4,5	<b>3,8</b>	1,4	6,2
021	Melanoma maligno piel	10	0,4	1,4	4,5	<b>3,4</b>	1,2	5,7
009	T.M. labio, boca, faringe	9	0,4	1,3	4,1	<b>3,3</b>	1,1	5,6
041	Otros tum. comp. incier./desco.	10	0,4	1,4	4,5	<b>3,2</b>	1,1	5,2
025	T.M. otras partes útero	8	0,3	1,1	3,6	<b>3,0</b>	0,8	5,2
019	Otros T.M. Respiratorios	6	0,2	0,9	2,7	<b>2,7</b>	0,5	4,9
039	Tumores benignos	6	0,2	0,9	2,7	<b>2,2</b>	0,4	4,0
034	Otros T.M. neurológ. y endocri.	6	0,2	0,9	2,7	<b>2,1</b>	0,4	3,8
032	Otros T.M. vías urinarias	5	0,2	0,7	2,3	<b>1,8</b>	0,2	3,5
022	Otros T.M. piel y teji. blandos	4	0,2	0,6	1,8	<b>1,7</b>	0,0	3,4
024	Tumor maligno cuello útero	3	0,1	0,4	1,4	<b>1,3</b>	-0,2	2,7
027	T.M. otros órg. Genit. Femen.	3	0,1	0,4	1,4	<b>0,9</b>	-0,2	2,0
020	T.M. hueso y cartílagos	1	0,0	0,1	0,5	<b>0,4</b>	-0,4	1,1
	<b>TODOS LOS TUMORES</b>	<b>702</b>	<b>27,8</b>	<b>100</b>	<b>317,5</b>	<b>260,5</b>	<b>240,6</b>	<b>280,3</b>

Elaboración: Dirección General de Salud Pública. Dpto. de Sanidad.

**DEFUNCIONES POR TUMORES. LISTA REDUCIDA. TERUEL 2016. HOMBRES**  
NÚMERO, PORCENTAJE SOBRE EL TOTAL Y SOBRE TUMORES, TASA BRUTA Y TASA AJUSTADA A LA NUEVA POBLACIÓN ESTÁNDAR EUROPEA POR 100.000

COD.	LISTA REDUCIDA CAUSAS INE - CIE10	NÚMERO	%	%	TASA	TASA	I.C.	I.C.
		DEFUNCIONES	TOTAL	TUMOR	BRUTA	AJUSTADA	INF.	SUP.
018	T.M. tráquea, bronquio, pulmón	57	6,6	0,0	82,0	<b>74,2</b>	54,5	93,9
028	Tumor maligno próstata	24	2,8	0,0	34,5	<b>24,9</b>	14,6	35,2
012	Tumor maligno colon	22	2,5	0,0	31,7	<b>24,7</b>	14,1	35,2
013	T.M. recto, sigma y ano	18	2,1	0,0	25,9	<b>21,1</b>	11,1	31,1
015	Tumor maligno del páncreas	14	1,6	0,0	20,1	<b>17,8</b>	8,3	27,3
037	Leucemia	15	1,7	0,0	21,6	<b>17,2</b>	8,2	26,2
031	Tumor maligno vejiga	13	1,5	0,0	18,7	<b>15,0</b>	6,6	23,5
014	T.M. hígado y vías biliares intra.	11	1,3	0,0	15,8	<b>14,7</b>	5,9	23,5
010	Tumor maligno esófago	11	1,3	0,0	15,8	<b>14,5</b>	5,9	23,0
033	Tumor maligno encéfalo	11	1,3	0,0	15,8	<b>12,9</b>	5,1	20,7
017	Tumor maligno laringe	10	1,2	0,0	14,4	<b>12,5</b>	4,5	20,5
011	Tumor maligno estómago	8	0,9	0,0	11,5	<b>11,1</b>	3,3	19,0
036	T.M. linfáticos y tej. afines	8	0,9	0,0	11,5	<b>7,7</b>	2,3	13,0
035	T.M. mal definidos y no esp.	6	0,7	0,0	8,6	<b>6,8</b>	1,2	12,4
021	Melanoma maligno piel	5	0,6	0,0	7,2	<b>5,8</b>	0,5	11,0
022	Otros T.M. piel y teji. blandos	5	0,6	0,0	7,2	<b>5,2</b>	0,5	10,0
030	T.m. riñón, excepto pelvis	4	0,5	0,0	5,8	<b>5,1</b>	0,0	10,1
009	T.M. labio, boca, faringe	4	0,5	0,0	5,8	<b>4,5</b>	0,0	9,0
016	Otros T.M. digestivos	4	0,5	0,0	5,8	<b>4,4</b>	-0,1	9,0
032	Otros T.M. vías urinarias	3	0,3	0,0	4,3	<b>4,1</b>	-0,6	8,8
029	T.M. órg. geni. masc.	2	0,2	0,0	2,9	<b>3,0</b>	-1,2	7,1
040	Síndrome mielodisplásico	3	0,3	0,0	4,3	<b>2,8</b>	-0,4	6,1
039	Tumores benignos	2	0,2	0,0	2,9	<b>2,0</b>	-0,8	4,8
023	Tumor maligno de la mama	1	0,1	0,0	1,4	<b>0,8</b>	-0,8	2,4
	<b>TODOS LOS TUMORES</b>	<b>261</b>	<b>30,1</b>		<b>375,5</b>	<b>312,8</b>	<b>273,8</b>	<b>351,9</b>

Elaboración: Dirección General de Salud Pública. Dpto. de Sanidad.

**DEFUNCIONES POR TUMORES. LISTA REDUCIDA. TERUEL 2016. MUJERES**  
NÚMERO, PORCENTAJE SOBRE EL TOTAL Y SOBRE TUMORES, TASA BRUTA Y TASA AJUSTADA A LA NUEVA POBLACIÓN ESTÁNDAR EUROPEA POR 100.000

COD.	LISTA REDUCIDA CAUSAS INE - CIE10	NÚMERO	%	%	TASA	TASA	I.C.	I.C.
		DEFUNCIONES	TOTAL	TUMOR	BRUTA	AJUSTADA	INF.	SUP.
012	Tumor maligno colon	20	2,6	13,2	29,6	<b>18,3</b>	9,5	27,1
023	Tumor maligno de la mama	16	2,1	10,5	23,7	<b>16,2</b>	7,7	24,7
018	T.M. tráquea, bronquio, pulmón	13	1,7	8,6	19,3	<b>15,0</b>	6,3	23,8
015	Tumor maligno del páncreas	12	1,6	7,9	17,8	<b>14,0</b>	5,8	22,3
036	T.M. linfáticos y tej. afines	12	1,6	7,9	17,8	<b>11,7</b>	4,4	19,1
014	T.M. hígado y vías biliares intra.	9	1,2	5,9	13,3	<b>10,4</b>	3,2	17,6
025	T.M. otras partes útero	9	1,2	5,9	13,3	<b>10,1</b>	3,3	17,0
011	Tumor maligno estómago	7	0,9	4,6	10,4	<b>7,3</b>	1,6	13,0
016	Otros T.M. digestivos	8	1,0	5,3	11,9	<b>6,7</b>	1,7	11,6
035	T.M. mal definidos y no esp.	6	0,8	3,9	8,9	<b>4,9</b>	0,7	9,2
031	Tumor maligno vejiga	6	0,8	3,9	8,9	<b>4,8</b>	0,6	9,0
033	Tumor maligno encéfalo	4	0,5	2,6	5,9	<b>4,7</b>	-0,2	9,5
013	T.M. recto, sigma y ano	5	0,7	3,3	7,4	<b>4,6</b>	0,2	9,0
037	Leucemia	5	0,7	3,3	7,4	<b>4,4</b>	0,5	8,3
026	Tumor maligno ovario	4	0,5	2,6	5,9	<b>4,0</b>	-0,1	8,2
030	T.m. riñón, excepto pelvis	2	0,3	1,3	3,0	<b>2,6</b>	-1,1	6,2
019	Otros T.M. Respiratorios	2	0,3	1,3	3,0	<b>2,2</b>	-1,2	5,5
040	Síndrome mielodisplásico	2	0,3	1,3	3,0	<b>2,2</b>	-1,2	5,5
039	Tumores benignos	2	0,3	1,3	3,0	<b>1,9</b>	-0,7	4,5
027	T.M. otros órg. Genit. Femen.	3	0,4	2,0	4,4	<b>1,7</b>	-0,2	3,7
024	Tumor maligno cuello útero	1	0,1	0,7	1,5	<b>1,5</b>	-1,5	4,5
041	Otros tum. comp. incier./desco.	1	0,1	0,7	1,5	<b>1,5</b>	-1,5	4,5
021	Melanoma maligno piel	1	0,1	0,7	1,5	<b>1,0</b>	-0,9	2,8
010	Tumor maligno esófago	1	0,1	0,7	1,5	<b>0,6</b>	-0,6	1,7
034	Otros T.M. neurológ. y endocri.	1	0,1	0,7	1,5	<b>0,6</b>	-0,6	1,7
	<b>TODOS LOS TUMORES</b>	152	19,8	100	225,3	<b>152,9</b>	126,7	179,1

Elaboración: Dirección General de Salud Pública. Dpto. de Sanidad.



**DEFUNCIONES POR TUMORES. LISTA REDUCIDA. TERUEL 2016. TOTALES**  
NÚMERO, PORCENTAJE SOBRE EL TOTAL Y SOBRE TUMORES, TASA BRUTA Y TASA AJUSTADA A LA NUEVA POBLACIÓN ESTÁNDAR EUROPEA POR 100.000

COD.	LISTA REDUCIDA CAUSAS INE - CIE10	NÚMERO	%	%	TASA	TASA	I.C.	I.C.
		DEFUNCIONES	TOTAL	TUMOR	BRUTA	AJUSTADA	INF.	SUP.
018	T.M. tráquea, bronquio, pulmón	70	4,3	16,9	51,1	<b>43,9</b>	33,2	54,5
012	Tumor maligno colon	42	2,6	10,2	30,7	<b>21,1</b>	14,4	27,8
015	Tumor maligno del páncreas	26	1,6	6,3	19,0	<b>16,0</b>	9,7	22,3
014	T.M. hígado y vías biliares intra.	20	1,2	4,8	14,6	<b>12,8</b>	7,0	18,5
013	T.M. recto, sigma y ano	23	1,4	5,6	16,8	<b>12,0</b>	6,9	17,2
028	Tumor maligno próstata	24	1,5	5,8	17,5	<b>10,6</b>	6,2	15,1
037	Leucemia	20	1,2	4,8	14,6	<b>10,6</b>	5,7	15,5
031	Tumor maligno vejiga	19	1,2	4,6	13,9	<b>9,5</b>	5,0	14,1
011	Tumor maligno estómago	15	0,9	3,6	11,0	<b>9,5</b>	4,5	14,4
036	T.M. linfáticos y tej. afines	20	1,2	4,8	14,6	<b>9,4</b>	5,0	13,8
023	Tumor maligno de la mama	17	1,0	4,1	12,4	<b>8,9</b>	4,5	13,4
033	Tumor maligno encéfalo	15	0,9	3,6	11,0	<b>8,5</b>	4,0	13,0
010	Tumor maligno esófago	12	0,7	2,9	8,8	<b>7,8</b>	3,3	12,2
017	Tumor maligno laringe	10	0,6	2,4	7,3	<b>6,1</b>	2,1	10,1
035	T.M. mal definidos y no esp.	12	0,7	2,9	8,8	<b>5,8</b>	2,4	9,3
016	Otros T.M. digestivos	12	0,7	2,9	8,8	<b>5,7</b>	2,3	9,0
025	T.M. otras partes útero	9	0,6	2,2	6,6	<b>5,2</b>	1,7	8,8
030	T.m. riñón, excepto pelvis	6	0,4	1,5	4,4	<b>3,9</b>	0,7	7,0
021	Melanoma maligno piel	6	0,4	1,5	4,4	<b>3,3</b>	0,5	6,0
040	Síndrome mielodisplásico	5	0,3	1,2	3,7	<b>2,4</b>	0,1	4,6
009	T.M. labio, boca, faringe	4	0,2	1,0	2,9	<b>2,1</b>	0,0	4,2
026	Tumor maligno ovario	4	0,2	1,0	2,9	<b>2,1</b>	0,0	4,2
032	Otros T.M. vías urinarias	3	0,2	0,7	2,2	<b>2,0</b>	-0,3	4,4
022	Otros T.M. piel y teji. blandos	5	0,3	1,2	3,7	<b>1,9</b>	0,2	3,6
039	Tumores benignos	4	0,2	1,0	2,9	<b>1,9</b>	0,0	3,8
029	T.M. órg. geni. masc.	2	0,1	0,5	1,5	<b>1,5</b>	-0,6	3,6
019	Otros T.M. Respiratorios	2	0,1	0,5	1,5	<b>1,1</b>	-0,6	2,9
027	T.M. otros órg. Genit. Femen.	3	0,2	0,7	2,2	<b>1,0</b>	-0,1	2,2
024	Tumor maligno cuello útero	1	0,1	0,2	0,7	<b>0,7</b>	-0,7	2,1
041	Otros tum. comp. incier./desco.	1	0,1	0,2	0,7	<b>0,7</b>	-0,7	2,1
034	Otros T.M. neurológ. y endocri.	1	0,1	0,2	0,7	<b>0,3</b>	-0,3	1,0
	<b>TODOS LOS TUMORES</b>	413	25	100	302	228,4	205	252

Elaboración: Dirección General de Salud Pública. Dpto. de Sanidad.

**DEFUNCIONES POR TUMORES. LISTA REDUCIDA. ZARAGOZA 2016. HOMBRES**  
NÚMERO, PORCENTAJE SOBRE EL TOTAL Y SOBRE TUMORES, TASA BRUTA Y TASA AJUSTADA A LA NUEVA POBLACIÓN ESTÁNDAR EUROPEA POR 100.000

COD.	LISTA REDUCIDA CAUSAS INE - CIE10	NÚMERO	%	%	TASA	TASA	I.C.	I.C.
		DEFUNCIONES	TOTAL	TUMOR	BRUTA	AJUSTADA	INF.	SUP.
018	T.M. tráquea, bronquio, pulmón	491	10,3	29,2	105,3	<b>110,7</b>	100,9	120,6
012	Tumor maligno colon	172	3,6	10,2	36,9	<b>38,7</b>	32,9	44,6
028	Tumor maligno próstata	153	3,2	9,1	32,8	<b>34,9</b>	29,4	40,5
031	Tumor maligno vejiga	107	2,2	6,4	23,0	<b>24,2</b>	19,6	28,8
014	T.M. hígado y vías biliares intra.	82	1,7	4,9	17,6	<b>18,2</b>	14,3	22,2
015	Tumor maligno del páncreas	79	1,7	4,7	16,9	<b>17,7</b>	13,8	21,6
011	Tumor maligno estómago	69	1,4	4,1	14,8	<b>15,4</b>	11,8	19,1
036	T.M. linfáticos y tej. afines	64	1,3	3,8	13,7	<b>14,2</b>	10,7	17,7
013	T.M. recto, sigma y ano	57	1,2	3,4	12,2	<b>12,7</b>	9,4	16,0
037	Leucemia	55	1,2	3,3	11,8	<b>12,3</b>	9,1	15,6
033	Tumor maligno encéfalo	53	1,1	3,2	11,4	<b>11,9</b>	8,7	15,1
032	Otros T.M. vías urinarias	39	0,8	2,3	8,4	<b>8,9</b>	6,1	11,7
010	Tumor maligno esófago	30	0,6	1,8	6,4	<b>6,7</b>	4,3	9,2
035	T.M. mal definidos y no esp.	30	0,6	1,8	6,4	<b>6,7</b>	4,3	9,1
009	T.M. labio, boca, faringe	29	0,6	1,7	6,2	<b>6,4</b>	4,0	8,7
017	Tumor maligno laringe	27	0,6	1,6	5,8	<b>6,1</b>	3,8	8,5
016	Otros T.M. digestivos	27	0,6	1,6	5,8	<b>6,0</b>	3,7	8,2
030	T.m. riñón, excepto pelvis	26	0,5	1,5	5,6	<b>5,9</b>	3,6	8,2
041	Otros tum. comp. incier./desco.	20	0,4	1,2	4,3	<b>4,3</b>	2,4	6,2
040	Síndrome mielodisplásico	16	0,3	1,0	3,4	<b>3,6</b>	1,8	5,4
022	Otros T.M. piel y teji. blandos	13	0,3	0,8	2,8	<b>3,0</b>	1,4	4,7
021	Melanoma maligno piel	13	0,3	0,8	2,8	<b>2,9</b>	1,3	4,5
019	Otros T.M. Respiratorios	9	0,2	0,5	1,9	<b>2,0</b>	0,7	3,3
039	Tumores benignos	7	0,1	0,4	1,5	<b>1,7</b>	0,4	3,0
034	Otros T.M. neurológ. y endocri.	5	0,1	0,3	1,1	<b>1,1</b>	0,1	2,1
029	T.M. órg. geni. masc.	4	0,1	0,2	0,9	<b>0,9</b>	0,0	1,9
023	Tumor maligno de la mama	3	0,1	0,2	0,6	<b>0,7</b>	-0,1	1,5
020	T.M. hueso y cartílagos	2	0,0	0,1	0,4	<b>0,4</b>	-0,2	1,1
	<b>TODOS LOS TUMORES</b>	<b>1682</b>	<b>35,2</b>	<b>100</b>	<b>360,9</b>	<b>378,7</b>	<b>360,5</b>	<b>396,9</b>

Elaboración: Dirección General de Salud Pública. Dpto. de Sanidad.

**DEFUNCIONES POR TUMORES. LISTA REDUCIDA. ZARAGOZA 2016. MUJERES**  
NÚMERO, PORCENTAJE SOBRE EL TOTAL Y SOBRE TUMORES, TASA BRUTA Y TASA AJUSTADA A LA NUEVA POBLACIÓN ESTÁNDAR EUROPEA POR 100.000

COD.	LISTA REDUCIDA CAUSAS INE - CIE10	NÚMERO		%		TASA	TASA	I.C.	I.C.
		DEFUNCIONES	TOTAL	TUMOR	BRUTA	AJUSTADA	INF.	SUP.	
023	Tumor maligno de la mama	135	3,0	12,9	27,9	<b>21,7</b>	17,9	25,4	
018	T.M. tráquea, bronquio, pulmón	109	2,4	10,4	22,5	<b>20,3</b>	16,5	24,2	
012	Tumor maligno colon	116	2,6	11,1	23,9	<b>18,1</b>	14,7	21,6	
015	Tumor maligno del páncreas	94	2,1	9,0	19,4	<b>15,4</b>	12,2	18,6	
036	T.M. linfáticos y tej. afines	72	1,6	6,9	14,9	<b>11,5</b>	8,8	14,2	
011	Tumor maligno estómago	55	1,2	5,3	11,4	<b>9,1</b>	6,6	11,6	
026	Tumor maligno ovario	48	1,1	4,6	9,9	<b>8,6</b>	6,1	11,1	
037	Leucemia	44	1,0	4,2	9,1	<b>6,6</b>	4,6	8,6	
035	T.M. mal definidos y no esp.	47	1,0	4,5	9,7	<b>6,5</b>	4,6	8,4	
033	Tumor maligno encéfalo	32	0,7	3,1	6,6	<b>6,1</b>	3,9	8,2	
025	T.M. otras partes útero	33	0,7	3,2	6,8	<b>5,5</b>	3,5	7,4	
014	T.M. hígado y vías biliares intra.	33	0,7	3,2	6,8	<b>5,4</b>	3,5	7,3	
013	T.M. recto, sigma y ano	31	0,7	3,0	6,4	<b>4,5</b>	2,9	6,2	
016	Otros T.M. digestivos	27	0,6	2,6	5,6	<b>4,1</b>	2,5	5,7	
031	Tumor maligno vejiga	20	0,4	1,9	4,1	<b>2,9</b>	1,6	4,3	
022	Otros T.M. piel y teji. blandos	20	0,4	1,9	4,1	<b>2,9</b>	1,5	4,2	
024	Tumor maligno cuello útero	15	0,3	1,4	3,1	<b>2,7</b>	1,3	4,1	
030	T.m. riñón, excepto pelvis	15	0,3	1,4	3,1	<b>2,2</b>	1,0	3,3	
009	T.M. labio, boca, faringe	15	0,3	1,4	3,1	<b>2,2</b>	1,0	3,3	
027	T.M. otros órg. Genit. Femen.	16	0,4	1,5	3,3	<b>2,2</b>	1,1	3,3	
032	Otros T.M. vías urinarias	11	0,2	1,1	2,3	<b>2,0</b>	0,8	3,2	
041	Otros tum. comp. incier./desco.	13	0,3	1,2	2,7	<b>1,8</b>	0,8	2,8	
039	Tumores benignos	9	0,2	0,9	1,9	<b>1,5</b>	0,5	2,6	
010	Tumor maligno esófago	8	0,2	0,8	1,7	<b>1,4</b>	0,4	2,4	
034	Otros T.M. neurológ. y endocri.	7	0,2	0,7	1,4	<b>1,3</b>	0,3	2,4	
019	Otros T.M. Respiratorios	7	0,2	0,7	1,4	<b>1,3</b>	0,3	2,3	
040	Síndrome mielodisplásico	8	0,2	0,8	1,7	<b>1,0</b>	0,3	1,8	
021	Melanoma maligno piel	3	0,1	0,3	0,6	<b>0,6</b>	-0,1	1,3	
020	T.M. hueso y cartílagos	2	0,0	0,2	0,4	<b>0,4</b>	-0,2	1,0	
017	Tumor maligno laringe	1	0,0	0,1	0,2	<b>0,1</b>	-0,1	0,3	
	<b>TODOS LOS TUMORES</b>	<b>1.046</b>	<b>23,0</b>	<b>100</b>	<b>215,9</b>	<b>170,0</b>	<b>159,4</b>	<b>180,7</b>	

Elaboración: Dirección General de Salud Pública. Dpto. de Sanidad.

**DEFUNCIONES POR TUMORES. LISTA REDUCIDA. ZARAGOZA 2016. TOTALES**  
NÚMERO, PORCENTAJE SOBRE EL TOTAL Y SOBRE TUMORES, TASA BRUTA Y TASA AJUSTADA A LA NUEVA POBLACIÓN ESTÁNDAR EUROPEA POR 100.000

COD.	LISTA REDUCIDA CAUSAS INE - CIE10	NÚMERO	%	%	TASA	TASA	I.C.	I.C.
		DEFUNCIONES	TOTAL	TUMOR	BRUTA	AJUSTADA	INF.	SUP.
018	T.M. tráquea, bronquio, pulmón	600	6,4	22,0	63,1	<b>60,1</b>	55,2	64,9
012	Tumor maligno colon	288	3,1	10,6	30,3	<b>26,7</b>	23,5	29,8
015	Tumor maligno del páncreas	173	1,9	6,3	18,2	<b>16,5</b>	14,1	19,0
028	Tumor maligno próstata	153	1,6	5,6	16,1	<b>13,2</b>	11,1	15,3
036	T.M. linfáticos y tej. afines	136	1,5	5,0	14,3	<b>12,8</b>	10,6	14,9
023	Tumor maligno de la mama	138	1,5	5,1	14,5	<b>12,5</b>	10,4	14,7
011	Tumor maligno estómago	124	1,3	4,5	13,0	<b>11,8</b>	9,7	13,9
031	Tumor maligno vejiga	127	1,4	4,7	13,4	<b>11,5</b>	9,5	13,6
014	T.M. hígado y vías biliares intra.	115	1,2	4,2	12,1	<b>11,1</b>	9,1	13,2
037	Leucemia	99	1,1	3,6	10,4	<b>9,2</b>	7,3	11,0
033	Tumor maligno encéfalo	85	0,9	3,1	8,9	<b>8,7</b>	6,8	10,5
013	T.M. recto, sigma y ano	88	0,9	3,2	9,3	<b>7,9</b>	6,3	9,6
035	T.M. mal definidos y no esp.	77	0,8	2,8	8,1	<b>6,7</b>	5,2	8,2
032	Otros T.M. vías urinarias	50	0,5	1,8	5,3	<b>5,0</b>	3,6	6,5
016	Otros T.M. digestivos	54	0,6	2,0	5,7	<b>4,9</b>	3,6	6,2
026	Tumor maligno ovario	48	0,5	1,8	5,0	<b>4,7</b>	3,3	6,0
009	T.M. labio, boca, faringe	44	0,5	1,6	4,6	<b>4,2</b>	2,9	5,4
030	T.m. riñón, excepto pelvis	41	0,4	1,5	4,3	<b>3,9</b>	2,7	5,1
010	Tumor maligno esófago	38	0,4	1,4	4,0	<b>3,8</b>	2,6	5,0
025	T.M. otras partes útero	33	0,4	1,2	3,5	<b>3,1</b>	2,1	4,2
041	Otros tum. comp. incier./desco.	33	0,4	1,2	3,5	<b>2,9</b>	1,9	3,9
022	Otros T.M. piel y teji. blandos	33	0,4	1,2	3,5	<b>2,9</b>	1,9	3,9
017	Tumor maligno laringe	28	0,3	1,0	2,9	<b>2,8</b>	1,8	3,9
040	Síndrome mielodisplásico	24	0,3	0,9	2,5	<b>2,1</b>	1,3	3,0
021	Melanoma maligno piel	16	0,2	0,6	1,7	<b>1,6</b>	0,8	2,4
019	Otros T.M. Respiratorios	16	0,2	0,6	1,7	<b>1,6</b>	0,8	2,4
039	Tumores benignos	16	0,2	0,6	1,7	<b>1,5</b>	0,7	2,2
024	Tumor maligno cuello útero	15	0,2	0,5	1,6	<b>1,4</b>	0,7	2,1
027	T.M. otros órg. Genit. Femen.	16	0,2	0,6	1,7	<b>1,3</b>	0,7	2,0
034	Otros T.M. neurológ. y endocri.	12	0,1	0,4	1,3	<b>1,2</b>	0,5	1,8
029	T.M. órg. geni. masc.	4	0,0	0,1	0,4	<b>0,4</b>	0,0	0,9
020	T.M. hueso y cartílagos	4	0,0	0,1	0,4	<b>0,4</b>	0,0	0,8
	<b>TODOS LOS TUMORES</b>	<b>2.728</b>	<b>29,3</b>	<b>100</b>	<b>287,0</b>	<b>258,4</b>	<b>248,6</b>	<b>268,2</b>

Elaboración: Dirección General de Salud Pública. Dpto. de Sanidad.

## AÑOS POTENCIALES DE VIDA PERDIDOS DE 1 A 69 AÑOS POR TUMORES

### DATOS PROVINCIALES 2016

#### HUESCA 2016 - HOMBRES

#### AÑOS POTENCIALES DE VIDA PERDIDOS DE 1-69 AÑOS POR TUMORES.

#### LISTA REDUCIDA DE CAUSAS.

NÚMERO, PORCENTAJE SOBRE EL TOTAL Y SOBRE TUMORES, TASA BRUTA Y TASA AJUSTADA A LA NUEVA POBLACIÓN ESTÁNDAR EUROPEA POR 100.000

COD.	LISTA REDUCIDA CAUSAS INE - CIE10	NÚM. DEFUN	NÚMERO	% APVP	% APVP	TASA	TASA	I.C.	I.C.
		1-69 AÑOS	APVP	TOTAL	TUMORES	BRUTA	AJUSTADA	INF.	SUP.
018	T.M. tráquea, bronquio, pulmón	38	342	10	28,7	362,1	338,2	302,2	374,1
016	Otros T.M. digestivos	5	95	3	7,9	100,1	87,7	70,0	105,4
012	Tumor maligno colon	14	86	3	7,2	91,1	87,6	69,0	106,2
015	Tumor maligno del páncreas	6	76	2	6,4	80,5	73,7	57,1	90,3
036	T.M. linfáticos y tej. afines	7	71	2	5,9	74,6	67,5	51,7	83,3
014	T.M. hígado y vías biliares intra.	9	65	2	5,4	68,3	64,6	48,8	80,5
037	Leucemia	6	68	2	5,7	72,0	64,6	49,2	80,0
011	Tumor maligno estómago	5	57	2	4,7	59,8	52,8	39,1	66,6
033	Tumor maligno encéfalo	5	53	2	4,4	55,6	51,8	37,8	65,9
013	T.M. recto, sigma y ano	8	50	1	4,2	52,9	51,3	37,1	65,6
010	Tumor maligno esófago	7	40	1	3,3	41,8	41,3	28,4	54,2
031	Tumor maligno vejiga	6	32	1	2,7	33,9	34,5	22,5	46,5
017	Tumor maligno laringe	3	32	1	2,6	33,4	29,5	19,2	39,8
019	Otros T.M. Respiratorios	4	27	1	2,3	28,6	28,9	18,0	39,8
022	Otros T.M. piel y teji. blandos	2	29	1	2,4	30,7	28,4	18,1	38,8
030	T.m. riñón, excepto pelvis	3	23	1	1,9	23,8	23,0	13,5	32,5
035	T.M. mal definidos y no esp.	1	17	0	1,4	17,5	15,5	8,0	22,9
034	Otros T.M. neurológ. y endocri.	1	16	0	1,3	16,4	14,5	7,3	21,8
041	Otros tum. comp. incier./desco.	1	7	0	0,5	6,9	7,0	1,6	12,3
009	T.M. labio, boca, faringe	1	4	0	0,3	3,7	3,8	-0,2	7,9
032	Otros T.M. vías urinarias	1	3	0	0,2	2,6	2,7	-0,7	6,1
039	Tumores benignos	1	3	0	0,2	2,6	2,7	-0,7	6,1
021	Melanoma maligno piel	1	2	0	0,1	1,6	1,6	-1,0	4,3
	<b>TODOS LOS TUMORES</b>	<b>135</b>	<b>1.191</b>	<b>35,3</b>	<b>100,0</b>	<b>1.260,4</b>	<b>1.173,5</b>	<b>1.106,6</b>	<b>1.240,3</b>

Elaboración: Dirección General de Salud Pública. Dpto. de Sanidad.

**HUESCA 2016 - MUJERES**  
**AÑOS POTENCIALES DE VIDA PERDIDOS DE 1-69 AÑOS POR TUMORES.**  
**LISTA REDUCIDA DE CAUSAS.**

NÚMERO, PORCENTAJE SOBRE EL TOTAL Y SOBRE TUMORES, TASA BRUTA Y TASA AJUSTADA A LA NUEVA POBLACIÓN ESTÁNDAR EUROPEA POR 100.000

COD.	LISTA REDUCIDA CAUSAS INE - CIE10	NÚM. DEFUN 1-69 AÑOS	NÚMERO APVP	% APVP TOTAL	% APVP TUMORES	TASA BRUTA	TASA AJUSTADA	I.C. INF.	I.C. SUP.
023	Tumor maligno de la mama	9	96	8	13,8	109,2	97,8	78,2	117,4
018	T.M. tráquea, bronquio, pulmón	9	91	7	13,0	103,5	94,5	75,0	114,0
033	Tumor maligno encéfalo	5	63	5	9,0	71,5	84,5	63,5	105,6
026	Tumor maligno ovario	5	46	4	6,6	52,0	47,0	33,3	60,6
036	T.M. linfáticos y tej. afines	6	44	4	6,3	50,3	46,9	33,0	60,8
015	Tumor maligno del páncreas	5	41	3	5,8	46,3	44,4	30,7	58,1
014	T.M. hígado y vías biliares intra.	2	35	3	5,0	40,0	35,5	23,8	47,3
021	Melanoma maligno piel	2	33	3	4,8	37,7	34,5	22,7	46,2
013	T.M. recto, sigma y ano	2	29	2	4,2	33,2	29,9	19,0	40,9
024	Tumor maligno cuello útero	2	28	2	4,0	32,0	28,8	18,1	39,5
025	T.M. otras partes útero	3	28	2	4,0	31,5	28,4	17,8	39,0
031	Tumor maligno vejiga	2	27	2	3,9	30,9	27,5	17,1	37,8
037	Leucemia	2	27	2	3,9	30,9	27,4	17,1	37,8
012	Tumor maligno colon	3	25	2	3,5	28,0	26,0	15,7	36,4
030	T.m. riñón, excepto pelvis	1	23	2	3,2	25,7	22,8	13,4	32,2
011	Tumor maligno estómago	2	15	1	2,2	17,2	16,9	8,3	25,4
019	Otros T.M. Respiratorios	2	12	1	1,7	13,7	13,5	5,9	21,2
039	Tumores benignos	1	13	1	1,8	14,3	12,7	5,7	19,8
034	Otros T.M. neurológ. y endocri.	1	9	1	1,2	9,7	9,6	3,1	16,0
027	T.M. otros órg. Genit. Femen.	1	8	1	1,1	8,6	8,4	2,4	14,5
022	Otros T.M. piel y teji. blandos	1	3	0	0,4	2,9	2,9	-0,7	6,4
040	Síndrome mielodisplásico	1	3	0	0,4	2,9	2,9	-0,7	6,4
010	Tumor maligno esófago	1	1	0	0,1	0,6	0,6	-1,0	2,2
016	Otros T.M. digestivos	1	1	0	0,1	0,6	0,6	-1,0	2,2
	<b>TODOS LOS TUMORES</b>	<b>69</b>	<b>694</b>	<b>57,5</b>	<b>100,0</b>	<b>793,3</b>	<b>743,9</b>	<b>688,2</b>	<b>799,5</b>

Elaboración: Dirección General de Salud Pública. Dpto. de Sanidad.

**HUESCA 2016 - TOTAL**  
**AÑOS POTENCIALES DE VIDA PERDIDOS DE 1-69 AÑOS POR TUMORES.**  
**LISTA REDUCIDA DE CAUSAS.**

NÚMERO, PORCENTAJE SOBRE EL TOTAL Y SOBRE TUMORES, TASA BRUTA Y TASA AJUSTADA A LA NUEVA POBLACIÓN ESTÁNDAR EUROPEA POR 100.000

COD.	LISTA REDUCIDA CAUSAS INE - CIE10	NÚM. DEFUN 1-69 AÑOS	NÚMERO APVP	% APVP TOTAL	% APVP TUMORES	TASA BRUTA	TASA AJUSTADA	I.C. INF.	I.C. SUP.
018	T.M. tráquea, bronquio, pulmón	47	433	9	23,0	237,8	220,7	199,9	241,6
033	Tumor maligno encéfalo	10	115	3	6,1	63,2	67,4	54,9	79,8
015	Tumor maligno del páncreas	11	117	3	6,2	64,1	59,8	48,9	70,7
036	T.M. linfáticos y tej. afines	13	115	3	6,1	63,0	57,9	47,2	68,5
012	Tumor maligno colon	17	111	2	5,9	60,8	57,7	46,9	68,5
014	T.M. hígado y vías biliares intra.	11	100	2	5,3	54,7	50,4	40,5	60,3
023	Tumor maligno de la mama	9	96	2	5,1	52,5	47,0	37,5	56,4
037	Leucemia	8	95	2	5,0	52,2	46,7	37,3	56,1
016	Otros T.M. digestivos	6	95	2	5,0	52,2	46,2	36,9	55,5
013	T.M. recto, sigma y ano	10	79	2	4,2	43,4	40,7	31,7	49,7
011	Tumor maligno estómago	7	72	2	3,8	39,3	35,8	27,5	44,1
031	Tumor maligno vejiga	8	59	1	3,1	32,4	31,0	23,0	38,9
030	T.m. riñón, excepto pelvis	4	45	1	2,4	24,7	22,7	16,0	29,3
026	Tumor maligno ovario	5	46	1	2,4	25,0	22,6	16,0	29,1
010	Tumor maligno esófago	8	40	1	2,1	22,0	21,4	14,8	28,1
019	Otros T.M. Respiratorios	6	39	1	2,1	21,4	21,4	14,7	28,1
021	Melanoma maligno piel	3	35	1	1,8	19,0	17,4	11,6	23,2
022	Otros T.M. piel y tej. blandos	3	32	1	1,7	17,3	16,1	10,5	21,7
017	Tumor maligno laringe	3	32	1	1,7	17,3	15,4	10,0	20,7
024	Tumor maligno cuello útero	2	28	1	1,5	15,4	13,8	8,7	18,9
025	T.M. otras partes útero	3	28	1	1,5	15,1	13,6	8,5	18,7
034	Otros T.M. neurológ. y endocri.	2	24	1	1,3	13,2	12,2	7,3	17,1
035	T.M. mal definidos y no esp.	1	17	0	0,9	9,1	8,0	4,2	11,9
039	Tumores benignos	2	15	0	0,8	8,2	7,6	3,7	11,4
027	T.M. otros órg. Genit. Femen.	1	8	0	0,4	4,1	4,1	1,2	7,1
041	Otros tum. comp. incier./desco.	1	7	0	0,3	3,6	3,6	0,8	6,3
009	T.M. labio, boca, faringe	1	4	0	0,2	1,9	2,0	-0,1	4,0
032	Otros T.M. vías urinarias	1	3	0	0,1	1,4	1,4	-0,3	3,1
040	Síndrome mielodisplásico	1	3	0	0,1	1,4	1,4	-0,3	3,1
	<b>TODOS LOS TUMORES</b>	<b>204</b>	<b>1.884</b>	<b>41,2</b>	<b>100,0</b>	<b>1.035,9</b>	<b>965,8</b>	<b>922,0</b>	<b>1.009,6</b>

Elaboración: Dirección General de Salud Pública. Dpto. de Sanidad.

**TERUEL 2016 - HOMBRES**  
**AÑOS POTENCIALES DE VIDA PERDIDOS DE 1-69 AÑOS POR TUMORES.**  
**LISTA REDUCIDA DE CAUSAS.**

NÚMERO, PORCENTAJE SOBRE EL TOTAL Y SOBRE TUMORES, TASA BRUTA Y TASA AJUSTADA A LA NUEVA POBLACIÓN ESTÁNDAR EUROPEA POR 100.000

COD.	LISTA REDUCIDA CAUSAS INE - CIE10	NÚM. DEFUN	NÚMERO	% APVP	% APVP	TASA	TASA	I.C.	I.C.
		1-69 AÑOS	APVP	TOTAL	TUMORES	BRUTA	AJUSTADA	INF.	SUP.
018	T.M. tráquea, bronquio, pulmón	18	170	8	19,8	290,6	273,4	232,1	314,6
033	Tumor maligno encéfalo	4	127	6	14,8	217,1	225,4	185,8	265,1
010	Tumor maligno esófago	9	98	5	11,4	166,7	152,2	121,9	182,5
037	Leucemia	4	92	5	10,7	157,3	144,2	114,7	173,7
014	T.M. hígado y vías biliares intra.	7	63	3	7,3	106,8	98,7	74,1	123,2
012	Tumor maligno colon	4	52	3	6,1	88,9	80,0	58,2	101,7
015	Tumor maligno del páncreas	6	49	2	5,7	83,8	78,6	56,5	100,7
017	Tumor maligno laringe	5	42	2	4,8	70,9	66,7	46,3	87,0
013	T.M. recto, sigma y ano	4	35	2	4,1	59,8	54,0	36,0	71,9
021	Melanoma maligno piel	2	30	1	3,5	51,3	47,3	30,4	64,3
029	T.M. órg. geni. masc.	1	28	1	3,2	47,0	43,0	26,9	59,1
030	T.m. riñón, excepto pelvis	3	25	1	2,9	41,9	38,5	23,2	53,8
011	Tumor maligno estómago	3	20	1	2,3	33,3	31,7	17,6	45,8
031	Tumor maligno vejiga	2	11	1	1,3	18,8	19,6	8,0	31,2
032	Otros T.M. vías urinarias	1	10	0	1,1	16,2	16,7	6,1	27,4
009	T.M. labio, boca, faringe	1	7	0	0,8	11,1	11,4	2,6	20,2
028	Tumor maligno próstata	1	3	0	0,3	4,3	4,6	-1,1	10,2
035	T.M. mal definidos y no esp.	1	1	0	0,1	0,9	0,9	-1,6	3,5
	<b>TODOS LOS TUMORES</b>	<b>76</b>	<b>858</b>	<b>42,6</b>	<b>100,0</b>	<b>1.489,5</b>	<b>1.380,1</b>	<b>1.287,2</b>	<b>1.473,1</b>

Elaboración: Dirección General de Salud Pública. Dpto. de Sanidad.



**TERUEL 2016 - MUJERES**  
**AÑOS POTENCIALES DE VIDA PERDIDOS DE 1-69 AÑOS POR TUMORES.**  
**LISTA REDUCIDA DE CAUSAS.**

NÚMERO, PORCENTAJE SOBRE EL TOTAL Y SOBRE TUMORES, TASA BRUTA Y TASA AJUSTADA A LA NUEVA POBLACIÓN ESTÁNDAR EUROPEA POR 100.000

COD.	LISTA REDUCIDA CAUSAS INE - CIE10	NÚM. DEFUN	NÚMERO	% APVP	% APVP	TASA	TASA	I.C.	I.C.
		1-69 AÑOS	APVP	TOTAL	TUMORES	BRUTA	AJUSTADA	INF.	SUP.
036	T.M. linfáticos y tej. afines	4	79	12	18,9	148,3	145,3	113,2	177,3
018	T.M. tráquea, bronquio, pulmón	5	56	8	13,2	104,2	98,2	72,3	124,2
012	Tumor maligno colon	3	51	8	12,1	94,8	92,7	67,1	118,2
025	T.M. otras partes útero	4	55	8	13,1	103,2	89,0	65,5	112,6
023	Tumor maligno de la mama	5	34	5	8,0	62,9	59,3	39,1	79,5
015	Tumor maligno del páncreas	3	31	5	7,3	57,2	50,9	32,8	69,0
011	Tumor maligno estómago	2	25	4	6,0	46,9	41,3	25,1	57,6
035	T.M. mal definidos y no esp.	1	17	3	3,9	31,0	26,6	13,8	39,4
033	Tumor maligno encéfalo	1	15	2	3,5	27,2	25,4	12,3	38,5
026	Tumor maligno ovario	1	13	2	3,0	23,5	21,9	9,8	34,0
031	Tumor maligno vejiga	1	12	2	2,7	21,6	20,1	8,5	31,8
041	Otros tum. comp. incier./desco.	1	10	1	2,3	17,8	18,8	6,8	30,7
014	T.M. hígado y vías biliares intra.	2	9	1	2,1	16,9	17,8	6,2	29,4
024	Tumor maligno cuello útero	1	9	1	2,0	16,0	16,8	5,5	28,1
016	Otros T.M. digestivos	1	6	1	1,3	10,3	10,9	1,8	20,0
013	T.M. recto, sigma y ano	1	3	0	0,6	4,7	4,8	-1,1	10,7
	<b>TODOS LOS TUMORES</b>	<b>36</b>	<b>419</b>	<b>63,8</b>	<b>796,1</b>	<b>100,0</b>	<b>740,1</b>	<b>669,0</b>	<b>811,1</b>

Elaboración: Dirección General de Salud Pública. Dpto. de Sanidad.

**TERUEL 2016 - TOTAL**  
**AÑOS POTENCIALES DE VIDA PERDIDOS DE 1-69 AÑOS POR TUMORES.**  
**LISTA REDUCIDA DE CAUSAS.**

NÚMERO, PORCENTAJE SOBRE EL TOTAL Y SOBRE TUMORES, TASA BRUTA Y TASA AJUSTADA A LA NUEVA POBLACIÓN ESTÁNDAR EUROPEA POR 100.000

COD.	LISTA REDUCIDA CAUSAS INE - CIE10	NÚM. DEFUN 1-69 AÑOS	NÚMERO APVP	% APVP TOTAL	% APVP TUMORES	TASA BRUTA	TASA AJUSTADA	I.C. INF.	I.C. SUP.
018	T.M. tráquea, bronquio, pulmón	23	226	8	17,7	201,7	191,4	77	216,5
033	Tumor maligno encéfalo	5	142	5	11,1	126,6	128,6	107,2	149,9
012	Tumor maligno colon	7	103	4	8,0	91,7	85,5	68,9	102,1
010	Tumor maligno esófago	9	98	4	7,6	87,2	80,2	64,2	96,2
037	Leucemia	4	92	3	7,2	82,3	77,9	62,0	93,9
036	T.M. linfáticos y tej. afines	4	79	3	6,2	70,7	69,7	54,3	85,1
015	Tumor maligno del páncreas	9	80	3	6,2	71,1	65,5	51,0	79,9
014	T.M. hígado y vías biliares intra.	9	72	3	5,6	64,0	61,0	46,8	75,2
025	T.M. otras partes útero	4	55	2	4,3	49,2	42,2	31,0	53,4
011	Tumor maligno estómago	5	45	2	3,5	39,8	36,8	26,0	47,7
017	Tumor maligno laringe	5	42	2	3,2	37,1	35,4	24,6	46,2
013	T.M. recto, sigma y ano	5	38	1	2,9	33,5	30,9	21,0	40,9
023	Tumor maligno de la mama	5	34	1	2,6	30,0	28,1	18,5	37,6
021	Melanoma maligno piel	2	30	1	2,3	26,8	25,0	16,1	34,0
029	T.M. órg. geni. masc.	1	28	1	2,2	24,6	22,8	14,3	31,3
030	T.m. riñón, excepto pelvis	3	25	1	1,9	21,9	20,2	12,2	28,3
031	Tumor maligno vejiga	3	23	1	1,8	20,1	19,6	11,5	27,7
035	T.M. mal definidos y no esp.	2	17	1	1,3	15,2	13,1	6,8	19,3
026	Tumor maligno ovario	1	13	0	1,0	11,2	10,1	4,5	15,7
032	Otros T.M. vías urinarias	1	10	0	0,7	8,5	8,8	3,2	14,5
041	Otros tum. comp. incier./desco.	1	10	0	0,7	8,5	8,8	3,2	14,5
024	Tumor maligno cuello útero	1	9	0	0,7	7,6	7,9	2,6	13,2
009	T.M. labio, boca, faringe	1	7	0	0,5	5,8	6,1	1,4	10,7
016	Otros T.M. digestivos	1	6	0	0,4	4,9	5,1	0,8	9,4
028	Tumor maligno próstata	1	3	0	0,2	2,2	2,3	-0,6	5,2
	<b>TODOS LOS TUMORES</b>	<b>112</b>	<b>1.277</b>	<b>47,8</b>	<b>100,0</b>	<b>1.158,4</b>	<b>1.079,2</b>	<b>1.019,8</b>	<b>1.138,6</b>

Elaboración: Dirección General de Salud Pública. Dpto. de Sanidad.

**ZARAGOZA 2016 - HOMBRES**  
**AÑOS POTENCIALES DE VIDA PERDIDOS DE 1-69 AÑOS POR TUMORES.**  
**LISTA REDUCIDA DE CAUSAS.**

NÚMERO, PORCENTAJE SOBRE EL TOTAL Y SOBRE TUMORES, TASA BRUTA Y TASA AJUSTADA A LA NUEVA POBLACIÓN ESTÁNDAR EUROPEA POR 100.000

COD.	LISTA REDUCIDA CAUSAS INE - CIE10	NÚM. DEFUN	NÚMERO	% APVP	% APVP	TASA	TASA	I.C.	I.C.
		1-69 AÑOS	APVP	TOTAL	TUMORES	BRUTA	AJUSTADA	INF.	SUP.
018	T.M. tráquea, bronquio, pulmón	197	1.607	13	29,6	395,7	393,1	373,8	412,4
012	Tumor maligno colon	55	568	4	10,5	139,8	133,8	122,7	144,8
014	T.M. hígado y vías biliares intra.	40	447	4	8,2	110,1	111,6	101,2	122,0
033	Tumor maligno encéfalo	30	383	3	7,1	94,3	96,9	87,1	106,7
015	Tumor maligno del páncreas	31	316	2	5,8	77,7	74,6	66,3	82,9
036	T.M. linfáticos y tej. afines	21	259	2	4,8	63,7	58,7	51,5	65,9
011	Tumor maligno estómago	22	206	2	3,8	50,7	50,8	43,8	57,7
037	Leucemia	13	199	2	3,7	48,9	46,7	40,1	53,2
013	T.M. recto, sigma y ano	16	190	1	3,5	46,8	44,3	38,0	50,6
009	T.M. labio, boca, faringe	16	177	1	3,3	43,6	43,5	37,1	49,9
031	Tumor maligno vejiga	21	171	1	3,1	42,0	42,6	36,2	49,1
041	Otros tum. comp. incier./desco.	7	138	1	2,5	33,9	31,2	26,0	36,5
030	T.m. riñón, excepto pelvis	10	111	1	2,0	27,3	26,5	21,6	31,5
010	Tumor maligno esófago	13	101	1	1,9	24,8	25,3	20,3	30,2
028	Tumor maligno próstata	12	96	1	1,8	23,6	24,3	19,4	29,2
017	Tumor maligno laringe	12	81	1	1,5	20,0	20,7	16,2	25,2
016	Otros T.M. digestivos	10	81	1	1,5	20,0	20,2	15,8	24,6
032	Otros T.M. vías urinarias	11	67	1	1,2	16,4	17,2	13,0	21,3
035	T.M. mal definidos y no esp.	6	57	0	1,1	14,0	14,5	10,7	18,3
021	Melanoma maligno piel	7	61	0	1,1	14,9	13,5	10,1	16,9
022	Otros T.M. piel y teji. blandos	2	43	0	0,8	10,6	9,3	6,5	12,1
019	Otros T.M. Respiratorios	3	39	0	0,7	9,5	9,1	6,2	12,0
039	Tumores benignos	1	11	0	0,2	2,6	2,6	1,0	4,1
020	T.M. hueso y cartílagos	1	8	0	0,1	1,8	2,1	0,6	3,5
029	T.M. órg. geni. masc.	2	5	0	0,1	1,2	1,3	0,2	2,5
040	Síndrome mielodisplásico	1	3	0	0,0	0,6	0,7	-0,2	1,5
034	Otros T.M. neurológ. y endocri.	1	1	0	0,0	0,1	0,1	-0,2	0,5
	<b>TODOS LOS TUMORES</b>	<b>561</b>	<b>5.419</b>	<b>42,8</b>	<b>100,0</b>	<b>1.348,0</b>	<b>1.307,2</b>	<b>1.272,3</b>	<b>1.342,2</b>

Elaboración: Dirección General de Salud Pública. Dpto. de Sanidad.

**ZARAGOZA 2016 - MUJERES**  
**AÑOS POTENCIALES DE VIDA PERDIDOS DE 1-69 AÑOS POR TUMORES.**  
**LISTA REDUCIDA DE CAUSAS.**

NÚMERO, PORCENTAJE SOBRE EL TOTAL Y SOBRE TUMORES, TASA BRUTA Y TASA AJUSTADA A LA NUEVA POBLACIÓN ESTÁNDAR EUROPEA POR 100.000

COD.	LISTA REDUCIDA CAUSAS INE - CIE10	NÚM. DEFUN	NÚMERO	% APVP	% APVP	TASA	TASA	I.C.	I.C.
		1-69 AÑOS	APVP	TOTAL	TUMORES	BRUTA	AJUSTADA	INF.	SUP.
023	Tumor maligno de la mama	49	712	10	17,4	179,0	164,0	152,0	176,1
018	T.M. tráquea, bronquio, pulmón	58	490	7	12,0	123,3	117,9	107,4	128,3
033	Tumor maligno encéfalo	19	384	6	9,4	96,5	100,0	89,9	110,2
012	Tumor maligno colon	32	356	5	8,7	89,6	84,3	75,5	93,1
011	Tumor maligno estómago	22	282	4	6,9	71,0	70,7	62,4	79,0
026	Tumor maligno ovario	25	284	4	6,9	71,3	66,2	58,5	73,9
024	Tumor maligno cuello útero	9	160	2	3,9	40,1	36,2	30,6	41,8
034	Otros T.M. neurológ. y endocri.	4	137	2	3,4	34,5	34,5	28,7	40,3
015	Tumor maligno del páncreas	22	146	2	3,6	36,7	34,4	28,8	40,0
014	T.M. hígado y vías biliares intra.	10	123	2	3,0	30,9	31,0	25,5	36,5
036	T.M. linfáticos y tej. afines	17	123	2	3,0	30,8	29,2	24,1	34,4
022	Otros T.M. piel y teji. blandos	5	111	2	2,7	27,8	26,6	21,6	31,6
035	T.M. mal definidos y no esp.	9	90	1	2,2	22,5	21,1	16,7	25,5
009	T.M. labio, boca, faringe	4	79	1	1,9	19,9	17,8	13,8	21,7
016	Otros T.M. digestivos	6	70	1	1,7	17,6	16,6	12,7	20,5
010	Tumor maligno esófago	4	69	1	1,7	17,4	15,7	12,0	19,5
039	Tumores benignos	2	65	1	1,6	16,4	15,0	11,3	18,6
037	Leucemia	6	62	1	1,5	15,6	14,7	11,1	18,4
019	Otros T.M. Respiratorios	4	59	1	1,4	14,8	13,4	10,0	16,9
021	Melanoma maligno piel	2	49	1	1,2	12,3	13,3	9,6	17,0
013	T.M. recto, sigma y ano	7	52	1	1,3	13,0	12,3	9,0	15,7
025	T.M. otras partes útero	8	49	1	1,2	12,3	11,8	8,5	15,1
032	Otros T.M. vías urinarias	6	42	1	1,0	10,6	10,6	7,4	13,8
031	Tumor maligno vejiga	4	32	0	0,8	8,1	7,7	5,0	10,4
030	T.m. riñón, excepto pelvis	3	23	0	0,6	5,7	5,7	3,3	8,0
041	Otros tum. comp. incier./desco.	1	26	0	0,6	6,4	5,4	3,3	7,5
040	Síndrome mielodisplásico	1	18	0	0,4	4,4	4,1	2,2	6,0
020	T.M. hueso y cartílagos	1	2	0	0,0	0,4	0,4	-0,2	0,9
027	T.M. otros órg. Genit. Femen.	1	1	0	0,0	0,1	0,1	-0,2	0,5
	<b>TODOS LOS TUMORES</b>	<b>341</b>	<b>4.090</b>	<b>60,2</b>	<b>100,0</b>	<b>1.036,9</b>	<b>980,5</b>	<b>950,3</b>	<b>1.010,7</b>

Elaboración: Dirección General de Salud Pública. Dpto. de Sanidad.

**ZARAGOZA 2016 - TOTAL**  
**AÑOS POTENCIALES DE VIDA PERDIDOS DE 1-69 AÑOS POR TUMORES.**  
**LISTA REDUCIDA DE CAUSAS.**

NÚMERO, PORCENTAJE SOBRE EL TOTAL Y SOBRE TUMORES, TASA BRUTA Y TASA AJUSTADA A LA NUEVA POBLACIÓN ESTÁNDAR EUROPEA POR 100.000

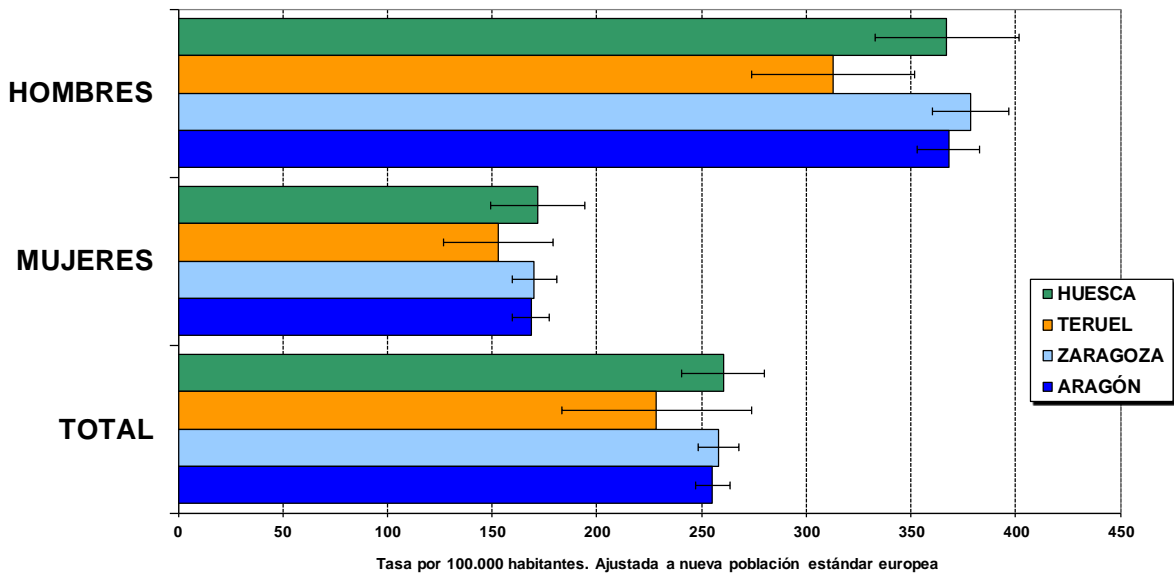
COD.	LISTA REDUCIDA CAUSAS INE - CIE10	NÚM. DEFUN 1-69 AÑOS	NÚMERO APVP	% APVP TOTAL	% APVP TUMORES	TASA BRUTA	TASA AJUSTADA	I.C. INF.	I.C. SUP.
018	T.M. tráquea, bronquio, pulmón	255	2.097	11	22,0	260,9	253,5	242,7	264,4
012	Tumor maligno colon	87	924	5	9,7	114,9	108,8	101,8	115,9
033	Tumor maligno encéfalo	49	767	4	8,1	95,4	97,8	90,8	104,8
023	Tumor maligno de la mama	49	712	4	7,5	88,6	81,8	75,8	87,8
014	T.M. hígado y vías biliares intra.	50	570	3	6,0	70,9	70,9	65,0	76,7
011	Tumor maligno estómago	44	488	3	5,1	60,7	60,3	54,9	65,7
015	Tumor maligno del páncreas	53	462	2	4,9	57,4	54,5	49,5	59,5
036	T.M. linfáticos y tej. afines	38	381	2	4,0	47,4	44,3	39,9	48,8
026	Tumor maligno ovario	25	284	1	3,0	35,3	33,2	29,3	37,1
037	Leucemia	19	261	1	2,7	32,4	30,9	27,2	34,7
009	T.M. labio, boca, faringe	20	256	1	2,7	31,9	30,2	26,5	34,0
013	T.M. recto, sigma y ano	23	242	1	2,5	30,1	28,4	24,8	32,0
031	Tumor maligno vejiga	25	203	1	2,1	25,2	24,8	21,4	28,2
010	Tumor maligno esófago	17	170	1	1,8	21,1	20,3	17,2	23,3
041	Otros tum. comp. incier./desco.	8	163	1	1,7	20,3	18,4	15,6	21,3
016	Otros T.M. digestivos	16	151	1	1,6	18,8	18,3	15,4	21,2
024	Tumor maligno cuello útero	9	160	1	1,7	19,9	17,9	15,1	20,7
022	Otros T.M. piel y teji. blandos	7	154	1	1,6	19,1	17,8	15,0	20,7
035	T.M. mal definidos y no esp.	15	147	1	1,5	18,2	17,7	14,8	20,5
034	Otros T.M. neurológ. y endocri.	5	138	1	1,4	17,1	17,0	14,1	19,8
030	T.m. riñón, excepto pelvis	13	134	1	1,4	16,6	16,1	13,4	18,8
032	Otros T.M. vías urinarias	17	109	1	1,1	13,5	13,9	11,3	16,5
021	Melanoma maligno piel	9	110	1	1,2	13,6	13,4	10,9	15,9
028	Tumor maligno próstata	12	96	0	1,0	11,9	11,9	9,5	14,3
019	Otros T.M. Respiratorios	7	98	1	1,0	12,1	11,2	9,0	13,4
017	Tumor maligno laringe	12	81	0	0,9	10,1	10,1	7,9	12,3
039	Tumores benignos	3	76	0	0,8	9,4	8,6	6,6	10,5
025	T.M. otras partes útero	8	49	0	0,5	6,1	6,0	4,4	7,7
040	Síndrome mielodisplásico	2	20	0	0,2	2,5	2,4	1,3	3,4
020	T.M. hueso y cartílagos	2	9	0	0,1	1,1	1,2	0,4	2,0
029	T.M. órg. geni. masc.	2	5	0	0,1	0,6	0,6	0,1	1,2
027	T.M. otros órg. Genit. Femen.	1	1	0	0,0	0,1	0,1	-0,1	0,2
	<b>TODOS LOS TUMORES</b>	<b>902</b>	<b>9.508</b>	<b>48,8</b>	<b>100,0</b>	<b>1.193,9</b>	<b>1.138,2</b>	<b>1.115,3</b>	<b>1.161,2</b>

Elaboración: Dirección General de Salud Pública. Dpto. de Sanidad.

## MORTALIDAD POR TUMORES – GRÁFICOS DATOS PROVINCIALES 2016

Gráfico 18

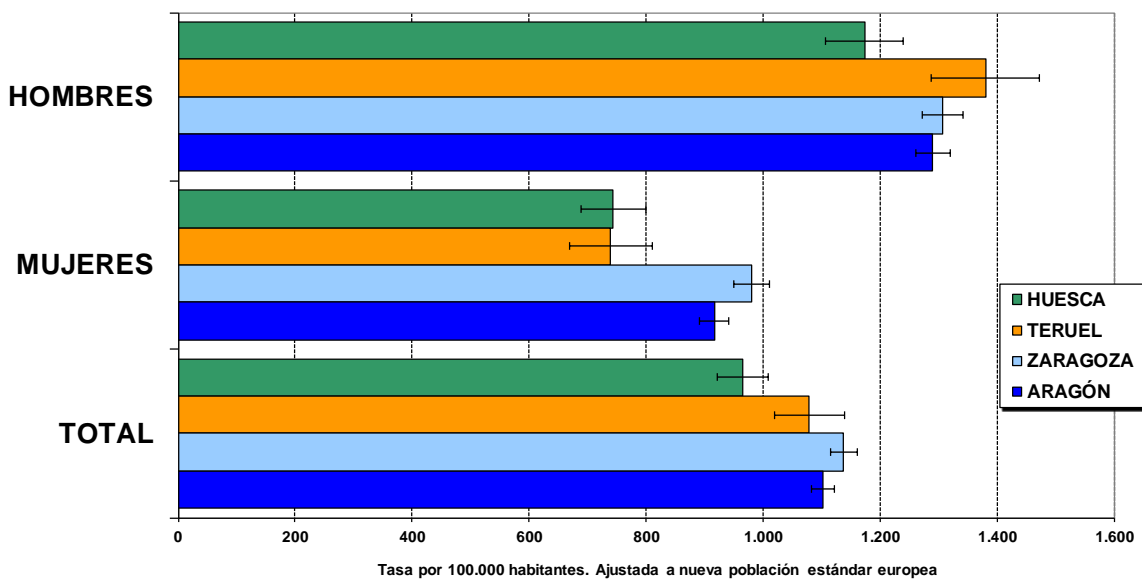
### TASAS AJUSTADAS DE MORTALIDAD POR TUMORES ARAGÓN Y PROVINCIAS 2016



Elaboración: Dirección General de Salud Pública. Dpto. de Sanidad.

Gráfico 19

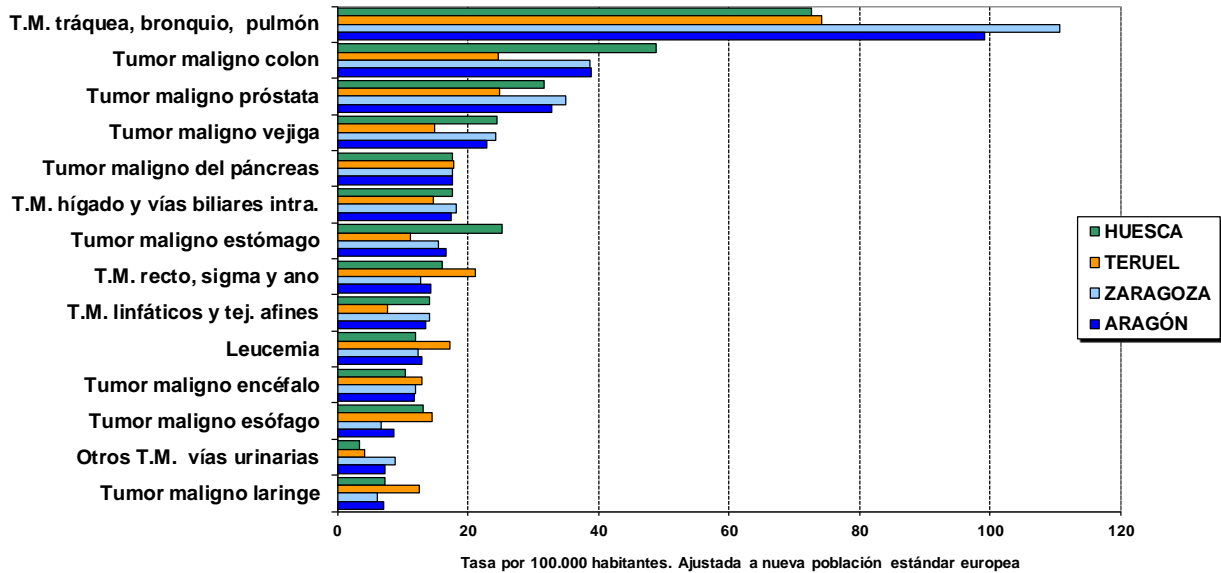
### AÑOS POTENCIALES DE VIDA PERDIDOS POR TUMORES ARAGÓN Y PROVINCIAS 2016



Elaboración: Dirección General de Salud Pública. Dpto. de Sanidad.

Gráfico 20

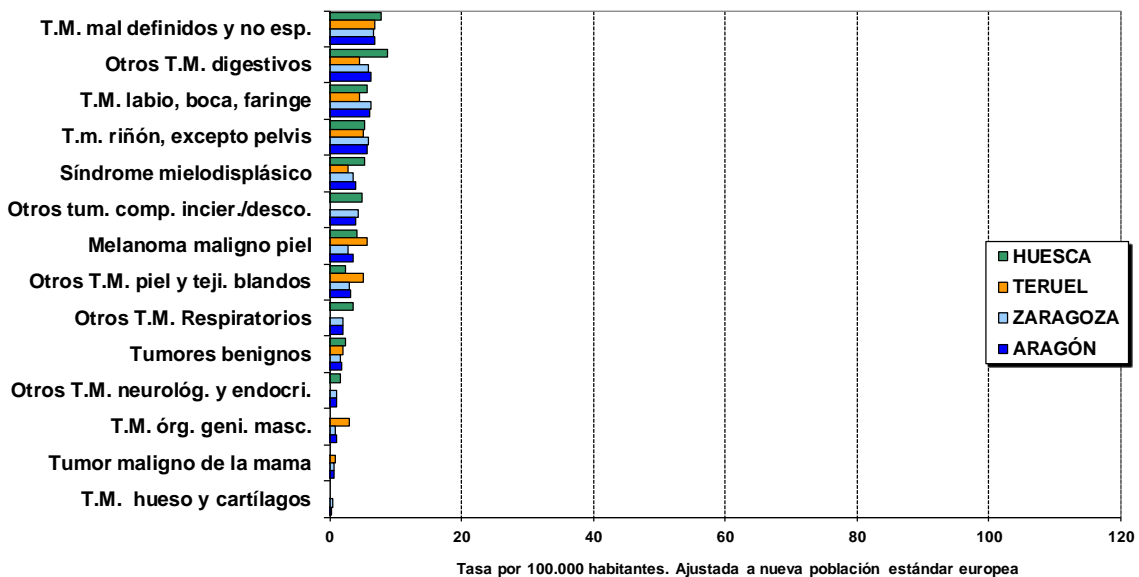
**MORTALIDAD POR TUMORES. LISTA REDUCIDA ARAGÓN Y PROVINCIAS 2016 - HOMBRES (I)**



Elaboración: Dirección General de Salud Pública. Dpto. de Sanidad.

Gráfico 21

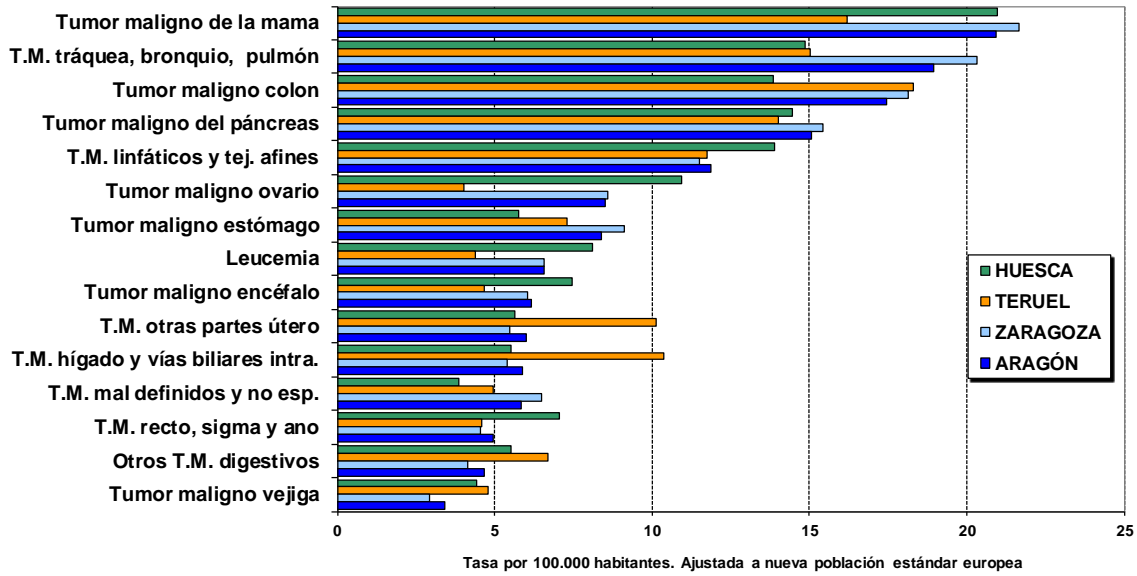
**MORTALIDAD POR TUMORES. LISTA REDUCIDA ARAGÓN Y PROVINCIAS 2016 - HOMBRES (II)**



Elaboración: Dirección General de Salud Pública. Dpto. de Sanidad.

Gráfico 22

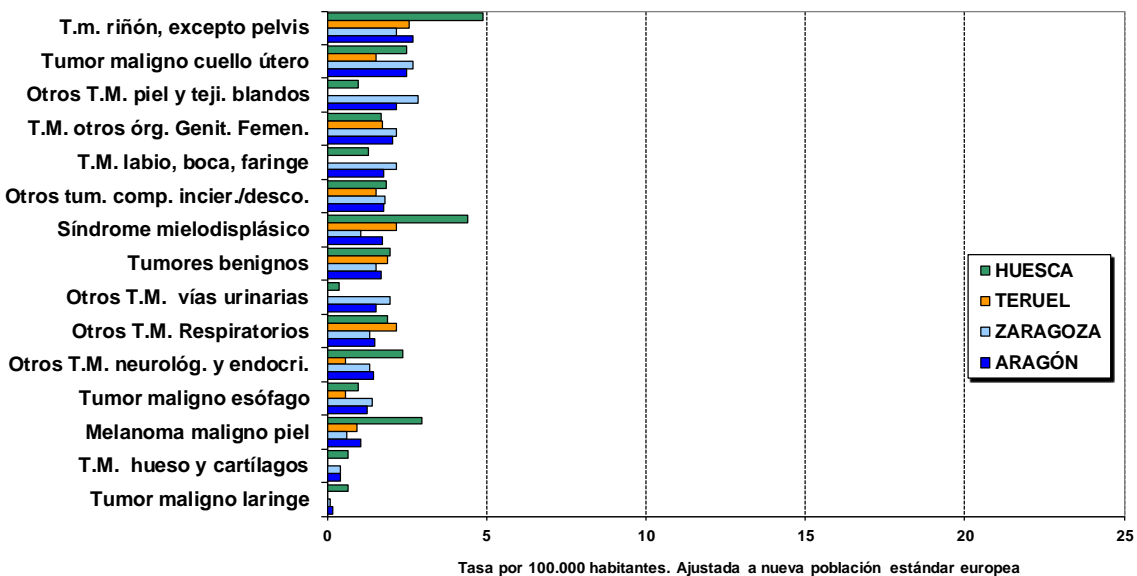
**MORTALIDAD POR TUMORES. LISTA REDUCIDA ARAGÓN Y PROVINCIAS 2016 - MUJERES (I)**



Elaboración: Dirección General de Salud Pública. Dpto. de Sanidad.

Gráfico 23

**MORTALIDAD POR TUMORES. LISTA REDUCIDA ARAGÓN Y PROVINCIAS 2016 - MUJERES (II)**

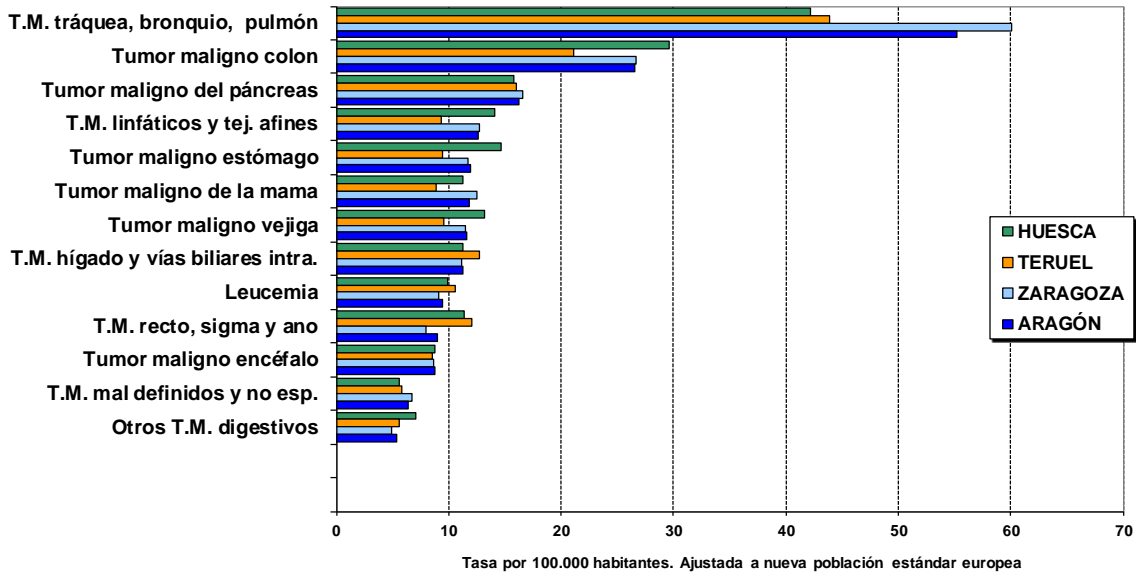


Elaboración: Dirección General de Salud Pública. Dpto. de Sanidad.



Gráfico 24

**MORTALIDAD POR TUMORES. LISTA REDUCIDA ARAGÓN Y PROVINCIAS 2016 - TOTAL (I)**

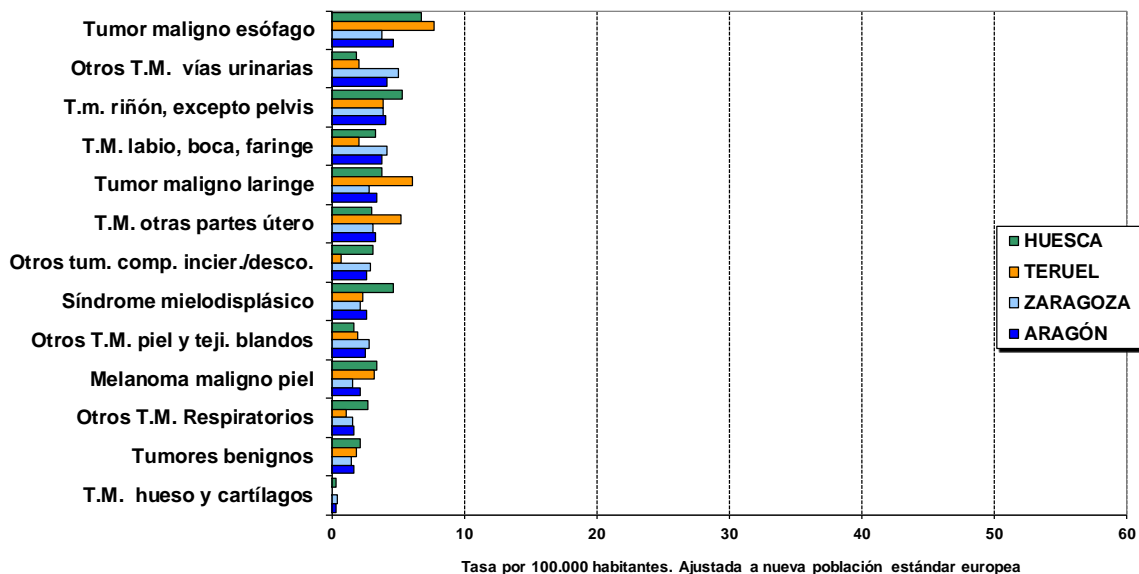


\* Excluidos los propios de un solo sexo

Elaboración: Dirección General de Salud Pública. Dpto. de Sanidad.

Gráfico 25

**MORTALIDAD POR TUMORES. LISTA REDUCIDA ARAGÓN Y PROVINCIAS 2016 - TOTAL (II)**

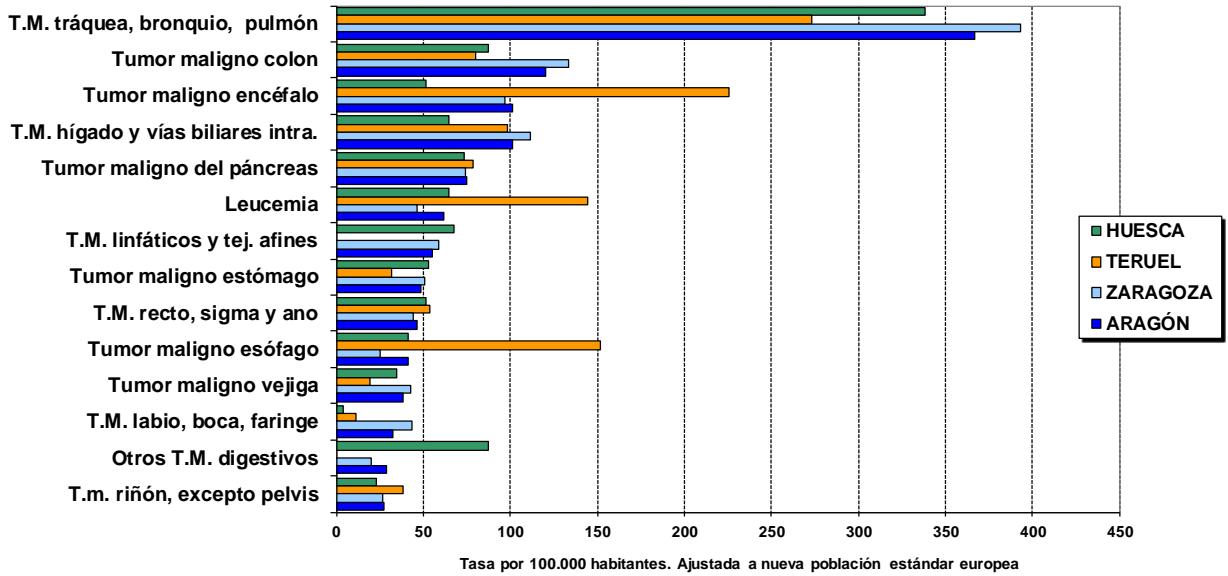


\* Excluidos los propios de un solo sexo

Elaboración: Dirección General de Salud Pública. Dpto. de Sanidad.

Gráfico 26

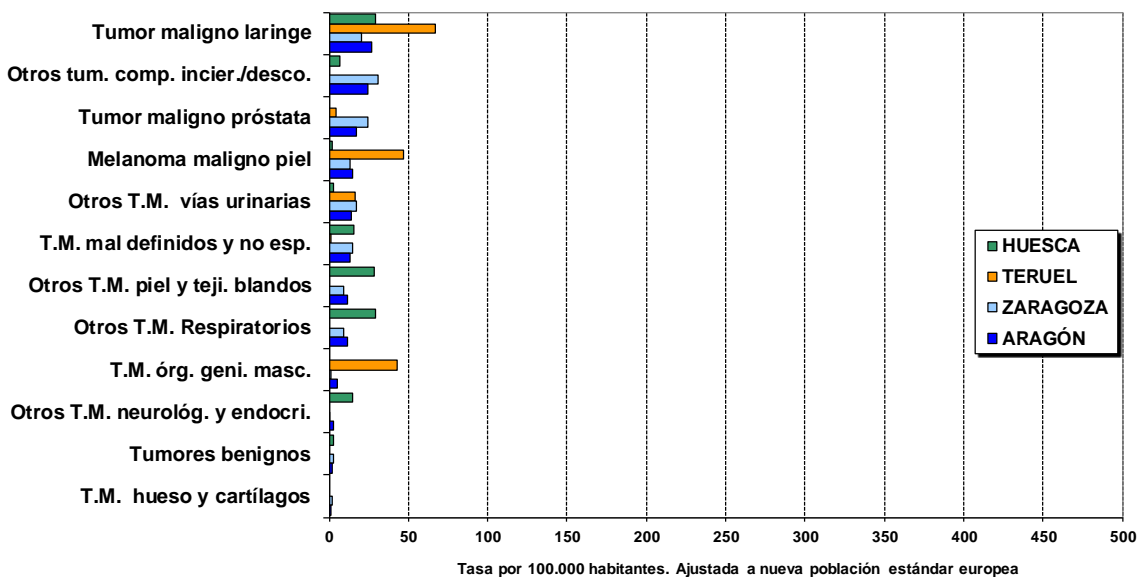
**AÑOS POTENCIALES DE VIDA PERDIDOS POR TUMORES.  
LISTA REDUCIDA - ARAGÓN Y PROVINCIAS 2016 - HOMBRES (I)**



Elaboración: Dirección General de Salud Pública. Dpto. de Sanidad.

Gráfico 27

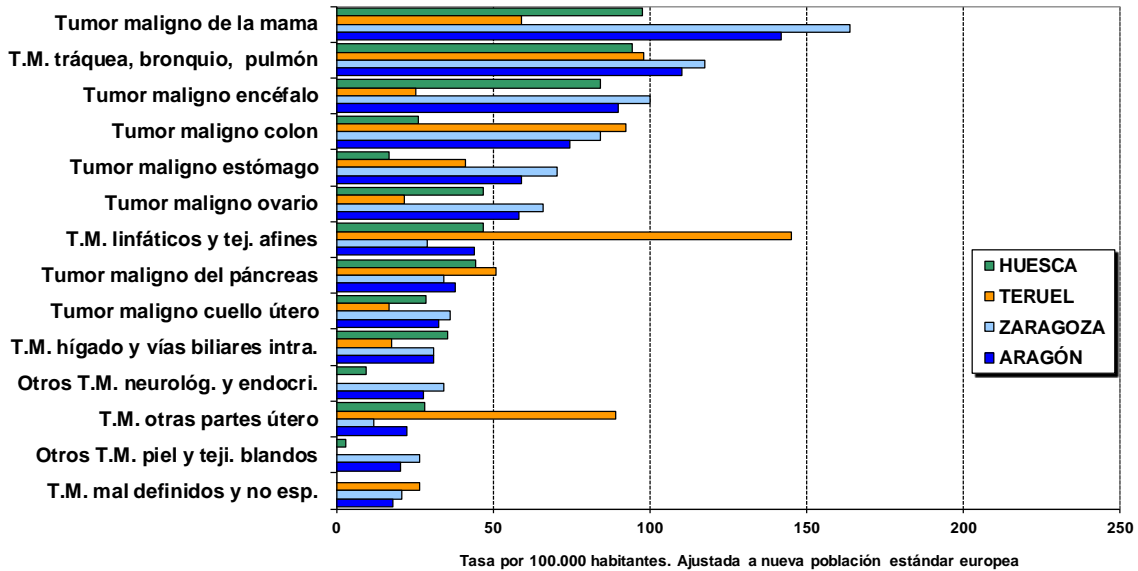
**AÑOS POTENCIALES DE VIDA PERDIDOS POR TUMORES.  
LISTA REDUCIDA - ARAGÓN Y PROVINCIAS 2016 - HOMBRES (II)**



Elaboración: Dirección General de Salud Pública. Dpto. de Sanidad.

Gráfico 28

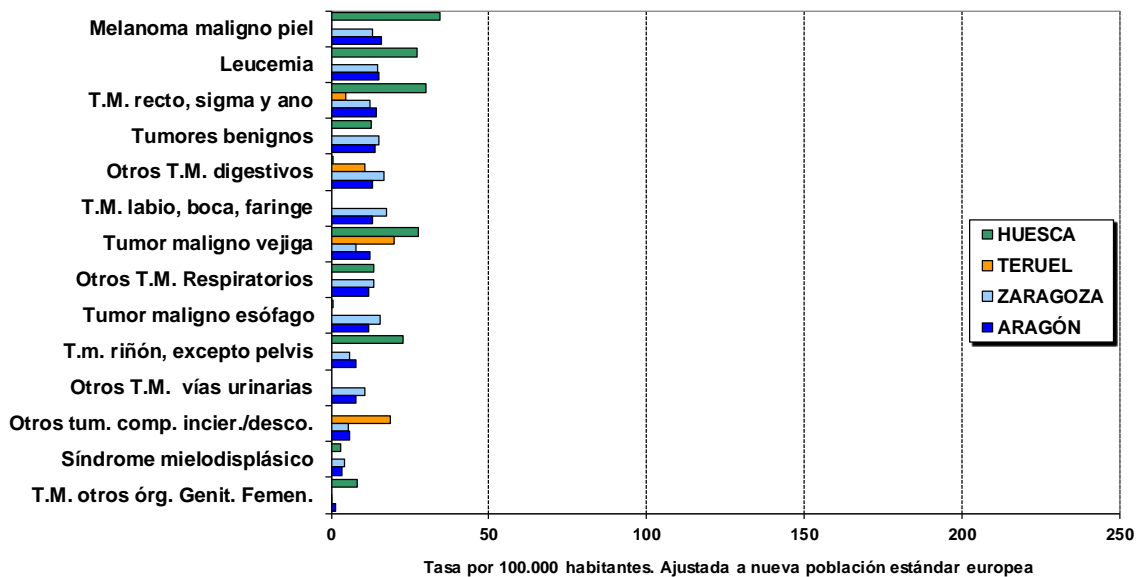
**AÑOS POTENCIALES DE VIDA PERDIDOS POR TUMORES.  
LISTA REDUCIDA - ARAGÓN Y PROVINCIAS 2016 - MUJERES (I)**



Elaboración: Dirección General de Salud Pública. Dpto. de Sanidad.

Gráfico 29

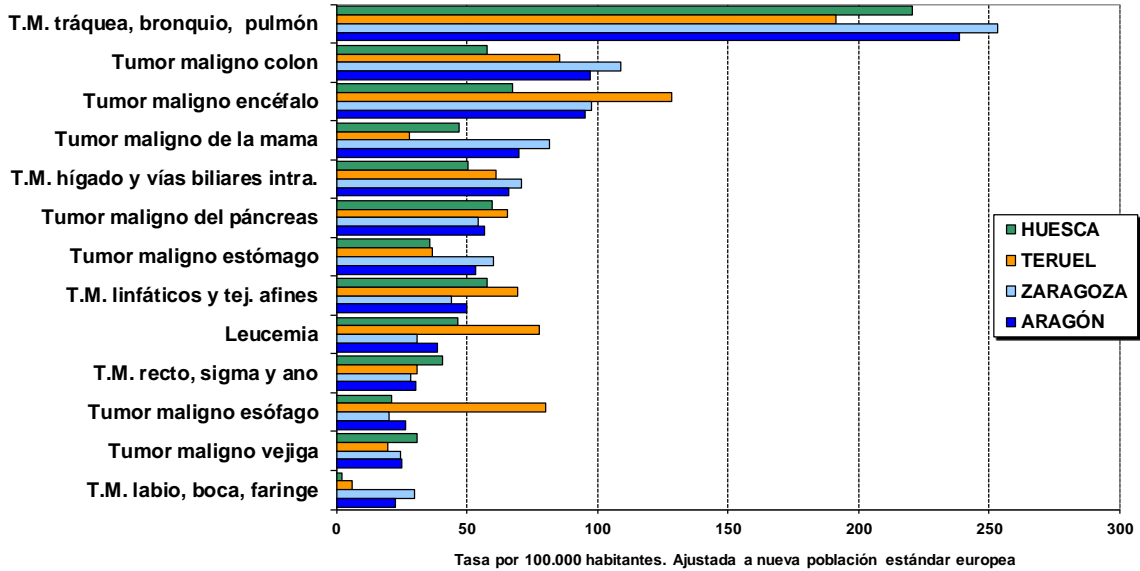
**AÑOS POTENCIALES DE VIDA PERDIDOS POR TUMORES.  
LISTA REDUCIDA - ARAGÓN Y PROVINCIAS 2016 - MUJERES (II)**



Elaboración: Dirección General de Salud Pública. Dpto. de Sanidad.

Gráfico 30

**AÑOS POTENCIALES DE VIDA PERDIDOS POR TUMORES.  
LISTA REDUCIDA - ARAGÓN Y PROVINCIAS 2016 - TOTAL (I)**

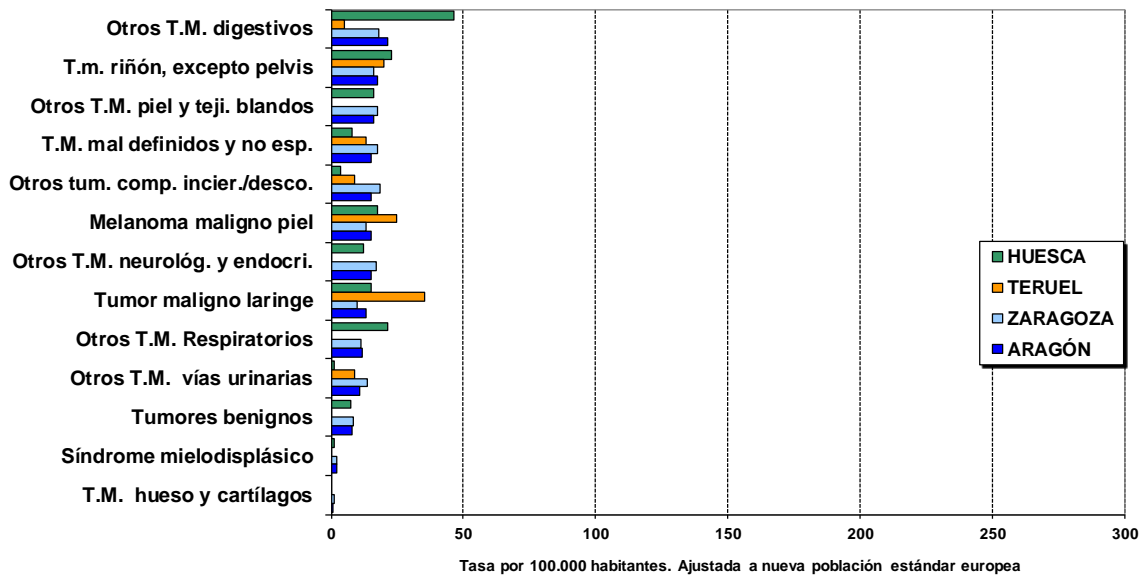


\* Excluidos los propios de un solo sexo

Elaboración: Dirección General de Salud Pública. Dpto. de Sanidad

Gráfico 31

**AÑOS POTENCIALES DE VIDA PERDIDOS POR TUMORES.  
LISTA REDUCIDA - ARAGÓN Y PROVINCIAS 2016 - TOTAL (II)**



\* Excluidos los propios de un solo sexo

Elaboración: Dirección General de Salud Pública. Dpto. de Sanidad.

**\*\*LISTA REDUCIDA DE CAUSAS INE INCLUIDAS EN TUMORES  
CORRESPONDENCIA CON LISTA DETALLADA DE CIE 9ª Y 10ª**

LR COD.	<b>Tumores</b>	<i>Código de la lista detallada CIE-10</i> <b>C00-D48</b>	<i>Código de la lista detallada CIE-9</i> <b>140-239, 273.1.3, 289.8</b>
009	Tumor maligno del labio, de la cavidad bucal y de la faringe	C00-C14	140-149
010	Tumor maligno del esófago	C15	150
011	Tumor maligno del estómago	C16	151
012	Tumor maligno del colon	C18	153
013	Tumor maligno del recto, de la porción rectosigmoide y del ano	C19-C21	154
014	Tumor maligno del hígado y vías biliares intrahepáticas	C22	155
015	Tumor maligno del páncreas	C25	157
016	Otros tumores malignos digestivos	Resto C15-C26, C45.1, C48	Resto 150-159
017	Tumor maligno de la laringe	C32	161
018	Tumor maligno de la tráquea, de los bronquios y del pulmón	C33, C34	162
019	Otros tumores malignos respiratorios e intratorácicos	Resto C30-C39, C45.0.2	Resto 160-165
020	Tumores malignos del hueso y de los cartílagos articulares	C40, C41	170
021	Melanoma maligno de la piel	C43	172
022	Otros tumores malignos de la piel y de los tejidos blandos	C44-C47, C49 (excepto C45.0.1.2)	171, 173
023	Tumor maligno de la mama	C50	174,175
024	Tumor maligno del cuello del útero	C53	180
025	Tumor maligno de otras partes del útero	C54, C55	179,182
026	Tumor maligno del ovario	C56	183.0
027	Tumores malignos de otros órganos genitales femeninos	Resto C51-C58	Resto 179-184
028	Tumor maligno de la próstata	C61	185
029	Tumores malignos de otros órganos genitales masculinos	Resto C60-C63	186,187
030	Tumor maligno del riñón, excepto pelvis renal	C64	189.0
031	Tumor maligno de la vejiga	C67	188
032	Otros tumores malignos de las vías urinarias	Resto C64-C68	Resto 188-189
033	Tumor maligno del encéfalo	C71	191
034	Otros tumores malignos neurológicos y endocrinos	Resto C69-C75	Resto 190-194
035	Tumor maligno de sitios mal definidos, secundarios y de sitios no especificados	C76-C80, C97	195-199
036	Tumores malignos del tejido linfático, de los órganos hematopoyéticos y de tejidos afines, excepto leucemia	C81-C90, C96	200-203, 273.3
037	Leucemia	C91-C95	204-208
038	Tumores in situ	D00-D09	230-234
039	Tumores benignos	D10-D36	210-229
040	Síndrome mielodisplásico <sup>2</sup>	D46	289.8
041	Otros tumores de comportamiento incierto o desconocido	D37-D45, D47, D48	235-239, 273.1