

Boletín estadístico del personal al servicio de la Comunidad Autónoma de Aragón.

Explotación de la base de datos Sirhga

Junio 2016

Boletín estadístico del personal al servicio de la Comunidad Autónoma de Aragón.

Explotación de la base de datos Sirhga

1 Evolución de efectivos

- 1.1. Nº de empleados según unidad organizativa y sexo.
- 1.2. Nº de empleados según territorio y sexo.
- 1.3. Tasa de variación interanual según territorio y sexo. (%)

2 Datos sociodemográficos

- 2.1. Nº de empleados según sexo y provincia.
- 2.2. Nº de empleados según grupo de edad y sexo.
- 2.3. Edad media de los empleados según sexo y provincia.

3 Datos según relación con la Administración

- 3.1. Nº de empleados según adscripción departamental y sexo.
- 3.2. Nº de empleados según colectivo y sexo.
- 3.3. Nº de empleados según tipo de personal y sexo.
- 3.4. Nº de empleados según condición de fijo o temporal y sexo.
- 3.5. Nº de empleados según nivel formativo (Grupo) y sexo.
- 3.6. Nº de empleados según antigüedad (en trienios) y sexo.
- 3.7. Personal laboral según tipo de contrato y sexo.
- 3.8. Nº de empleados según tipo de jornada y sexo.
- 3.9. Nº de empleados según grado de ocupación y sexo.
- 3.10. Nº de empleados según tipo de destino, colectivo y sexo.
- 3.11. Nº de empleados según tipo de destino, colectivo y vinculación temporal.
- 3.12. Nº de empleados según grupo de cotización a la Seguridad Social o mutualidad y sexo.
- 3.13. Nº de empleados según tramo salarial anual y sexo.

4 Datos administrativos y salariales, según Departamentos.

- 4.1. Presidencia del Gobierno
 - 4.1.1 - Nº de empleados según unidad organizativa y sexo.
 - 4.1.2 - Nº de empleados según tramo salarial anual y sexo.
- 4.2. Dpto. Presidencia
 - 4.2.1 - Nº de empleados según unidad organizativa y sexo.
 - 4.2.2 - Nº de empleados según tramo salarial anual y sexo.
- 4.3. Dpto. Hacienda y Administración Pública
 - 4.3.1 - Nº de empleados según unidad organizativa y sexo.
 - 4.3.2 - Nº de empleados según tramo salarial anual y sexo.

4 Datos administrativos y salariales, según Departamentos. (Continuación)

4.4. Dpto. Economía, Industria y Empleo

4.4.1 - Nº de empleados según unidad organizativa y sexo.

4.4.2 - Nº de empleados según tramo salarial anual y sexo.

4.5. Dpto. Vertebración del Territorio, Movilidad y Vivienda

4.5.1 - Nº de empleados según unidad organizativa y sexo.

4.5.2 - Nº de empleados según tramo salarial anual y sexo.

4.6. Dpto. Ciudadanía y Derechos Sociales

4.6.1 - Nº de empleados según unidad organizativa y sexo.

4.6.2 - Nº de empleados según tramo salarial anual y sexo.

4.7. Dpto. Desarrollo Rural y Sostenibilidad

4.7.1 - Nº de empleados según unidad organizativa y sexo.

4.7.2 - Nº de empleados según tramo salarial anual y sexo.

4.8. Dpto. Innovación, Investigación y Universidad

4.8.1 - Nº de empleados según unidad organizativa y sexo.

4.8.2 - Nº de empleados según tramo salarial anual y sexo.

4.9. Dpto. Educación, Cultura y Deporte

4.9.1 - Nº de empleados según unidad organizativa y sexo.

4.9.2 - Nº de empleados según tramo salarial anual y sexo.

4.10. Dpto. Sanidad

4.10.1 - Nº de empleados según unidad organizativa y sexo.

4.10.2 - Nº de empleados según tramo salarial anual y sexo.

Notas metodológicas

Este boletín es el resultado de la explotación de los datos contenidos en el programa SIRHGA (Sistema Integrado de Recursos Humanos del Gobierno de Aragón) a fecha 30 de junio de 2016.

Ámbito de medición

Se realiza la extracción de los registros del personal que a dicha fecha se encuentran en situación "Activa" o "Prestación de Servicios" o "Comisión de Servicios Interadministrativa", excluyéndose el personal que se encuentra cedido en comisión de servicios interadministrativa en otra administración pública, recogiendo todas las variables que se han considerado de interés estadístico.

Se debe tener en cuenta que el sistema SIRHGA está limitado en cuanto a que no todos los organismos y áreas de la Administración Autonómica lo usan para el control de su personal. En lo referente a las Entidades de Derecho Público que gestionan de manera independiente los recursos humanos con los que cuentan, se ha recogido de manera complementaria de forma que pudiera incorporarse a este boletín. En este boletín se ha utilizado la estructura departamental vigente tras la aprobación publicada mediante Decreto de 5 de julio de 2015 de la presidencia del Gobierno de Aragón.

Se excluyen, aún estando registrados en el sistema, los Secretarios de Paz y personal externo del Departamento de Presidencia y Justicia.

La explotación de datos a nivel departamento, se realiza contemplando la inclusión de los Organismos Autónomos y Entidades de Derecho Público correspondientes a su circunscripción. (Bloque 4)

Tareas estadísticas realizadas

- Extracción de SIRHGA, de la información a fecha de referencia.
- Recogida de información complementaria procedente de las Entidades de Derecho Público
- Depuración, homogeneización y codificación.
- Tabulación mediante agregación de datos según los correspondientes cruces de variables.

Boletín estadístico del personal al servicio de la Comunidad Autónoma de Aragón.

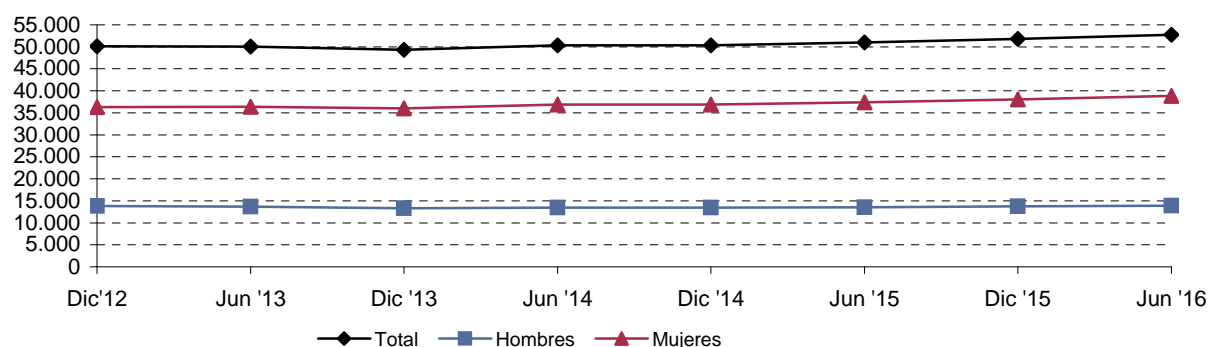
Explotación de la base de datos Sirhga

Junio 2016

1 Evolución de efectivos

1.1. Nº de empleados según unidad organizativa y sexo.

	Dic'15			Jun '16		
	Total	Hombres	Mujeres	Total	Hombres	Mujeres
PRESIDENCIA DEL GOBIERNO	30	12	18	32	13	19
DPTO. PRESIDENCIA	1.691	484	1.207	1.709	494	1.215
DPTO.HACIENDA Y ADMINISTRACIÓN PÚBLICA	708	251	457	701	244	457
DPTO.ECONOMÍA, INDUSTRIA Y EMPLEO	276	111	165	360	151	209
DPTO. VERT. TERRITORIO, MOVILIDAD Y VIVIENDA	837	563	274	859	570	289
DPTO. CIUDADANÍA Y DERECHOS SOCIALES	76	25	51	132	40	92
DPTO. DESARROLLO RURAL Y SOSTENIBILIDAD	1.788	1.025	763	1.763	1.017	746
DPTO. INNOVACIÓN, INVESTIGACIÓN Y UNIVERSIDAD	188	76	112	88	32	56
DPTO. EDUCACIÓN, CULTURA Y DEPORTE	18.091	5.258	12.833	18.269	5.270	12.999
DPTO. SANIDAD	794	239	555	743	222	521
Organismos Autónomos						
Instituto Aragonés de Empleo	461	140	321	480	142	338
Instituto Aragonés de la Juventud	96	30	66	97	28	69
Instituto Aragonés de la Mujer	21	3	18	21	3	18
Instituto Aragonés de Servicios Sociales	2.628	463	2.165	2.774	479	2.295
Servicio Aragonés de Salud	23.219	4.664	18.555	23.829	4.774	19.055
Entidades de Derecho Público						
Agencia Calidad Prospectiva Universitaria Aragón	6	2	4	6	2	4
Aragonesa de Servicios Telemáticos	82	46	36	82	46	36
Banco de Sangre y Tejidos de Aragón	69	11	58	68	11	57
Centro de Investigación y Tecnología Agroalimentaria	241	119	122	239	120	119
Corporación Aragonesa de Radio y Televisión	40	20	20	40	19	21
Instituto Aragonés de Ciencias de la Salud	132	37	95	113	32	81
Instituto Aragonés de Fomento	36	18	18	36	18	18
Instituto Aragonés de Gestión Ambiental	68	31	37	63	27	36
Instituto Aragonés del Agua	46	17	29	44	15	29
Instituto Tecnológico de Aragón	194	122	72	182	115	67
Total	51.818	13.767	38.051	52.730	13.884	38.846



Fuente: Dirección General de la Función Pública y Calidad de los Servicios

Elaboración: IAESE

Boletín estadístico del personal al servicio de la Comunidad Autónoma de Aragón.

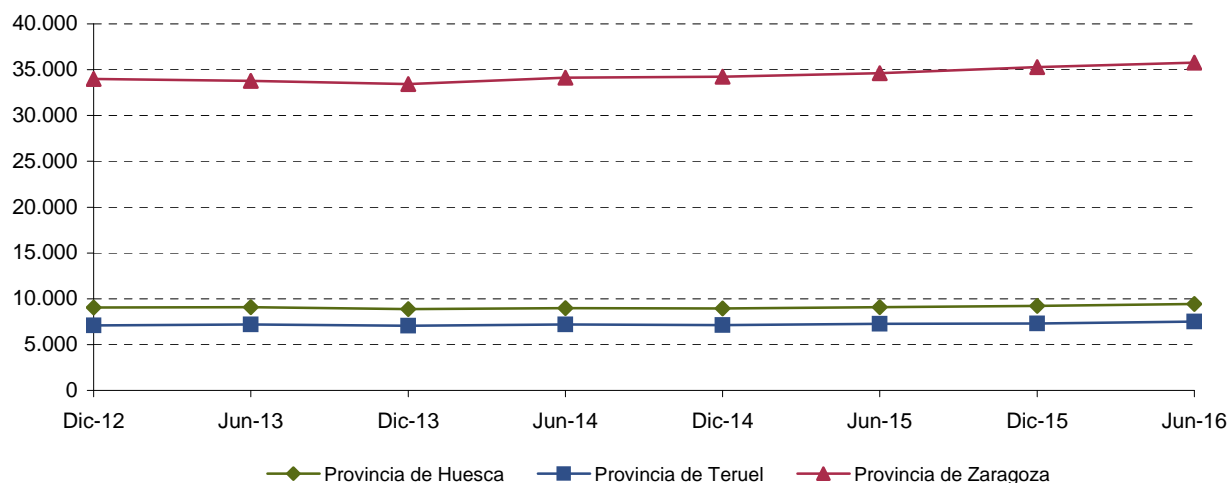
Explotación de la base de datos Sirhga

Junio 2016

1 Evolución de efectivos

1.2. Nº de empleados según territorio y sexo.

	Dic '15			Jun '16		
	Total	Hombres	Mujeres	Total	Hombres	Mujeres
Provincia de Huesca	9.213	2.607	6.606	9.449	2.617	6.832
Provincia de Teruel	7.313	2.216	5.097	7.503	2.221	5.282
Provincia de Zaragoza	35.292	8.944	26.348	35.778	9.046	26.732
Total	51.818	13.767	38.051	52.730	13.884	38.846



1.3. Tasa de variación interanual según territorio y sexo. (%)

	Dic '15			Jun '16		
	Total	Hombres	Mujeres	Total	Hombres	Mujeres
Provincia de Huesca	2,9	-0,3	4,2	4,1	0,3	5,6
Provincia de Teruel	2,5	2,5	2,6	3,1	1,9	3,6
Provincia de Zaragoza	3,0	3,0	3,1	3,3	3,1	3,4
Total	2,9	2,3	3,2	3,4	2,4	3,8

Fuente: Dirección General de la Función Pública y Calidad de los Servicios

Elaboración: IAEST

Boletín estadístico del personal al servicio de la Comunidad Autónoma de Aragón.

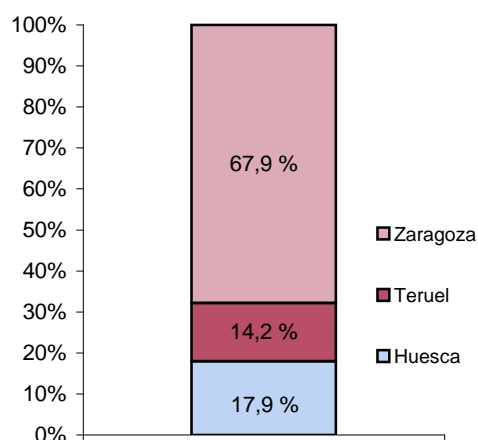
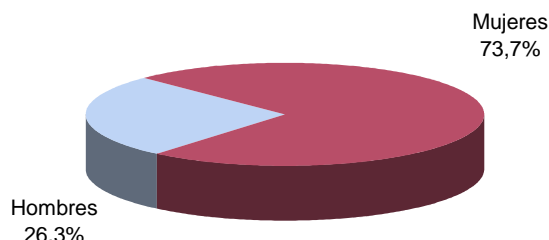
Explotación de la base de datos Sirhga

Junio 2016

2 Datos sociodemográficos

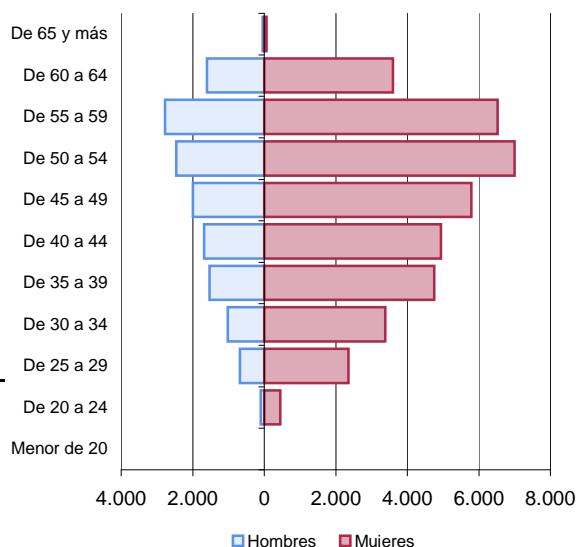
2.1. N° de empleados según sexo y provincia.

	Huesca	Teruel	Zaragoza	Aragón
Hombres	2.617	2.221	9.046	13.884
Mujeres	6.832	5.282	26.732	38.846
Total	9.449	7.503	35.778	52.730



2.2. N° de empleados según grupo de edad y sexo.

	Total	Hombres	Mujeres
Menor de 20	0	0	0
De 20 a 24	548	102	446
De 25 a 29	3.032	676	2.356
De 30 a 34	4.397	1.017	3.380
De 35 a 39	6.277	1.526	4.751
De 40 a 44	6.620	1.681	4.939
De 45 a 49	7.792	1.998	5.794
De 50 a 54	9.454	2.458	6.996
De 55 a 59	9.305	2.778	6.527
De 60 a 64	5.200	1.604	3.596
De 65 y más	105	44	61
Total	52.730	13.884	38.846



Fuente: Dirección General de la Función Pública y Calidad de los Servicios

Elaboración: IAEST

Boletín estadístico del personal al servicio de la Comunidad Autónoma de Aragón.

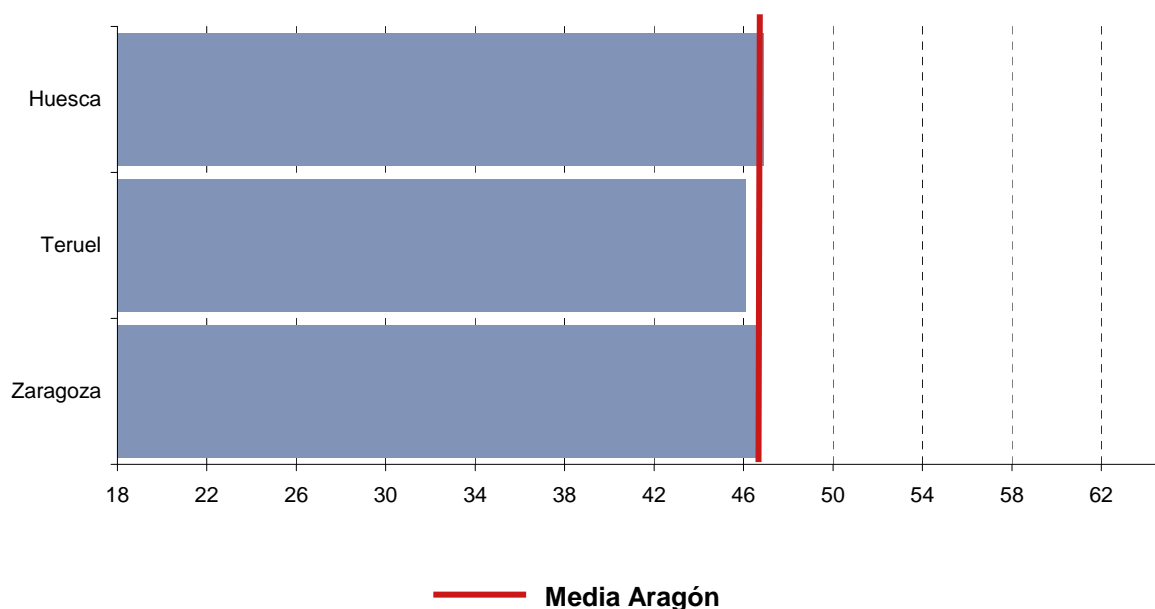
Explotación de la base de datos Sirhga

Junio 2016

2 Datos sociodemográficos

2.3. Edad media de los empleados según sexo y provincia.

	Huesca	Teruel	Zaragoza	Aragón
Hombres	48,4	47,3	47,7	47,8
Mujeres	46,4	45,7	46,4	46,3
Edad media total	46,9	46,1	46,7	46,7



Fuente: Dirección General de la Función Pública y Calidad de los Servicios

Elaboración: IAEST

Boletín estadístico del personal al servicio de la Comunidad Autónoma de Aragón.

Explotación de la base de datos Sirhga

Junio 2016

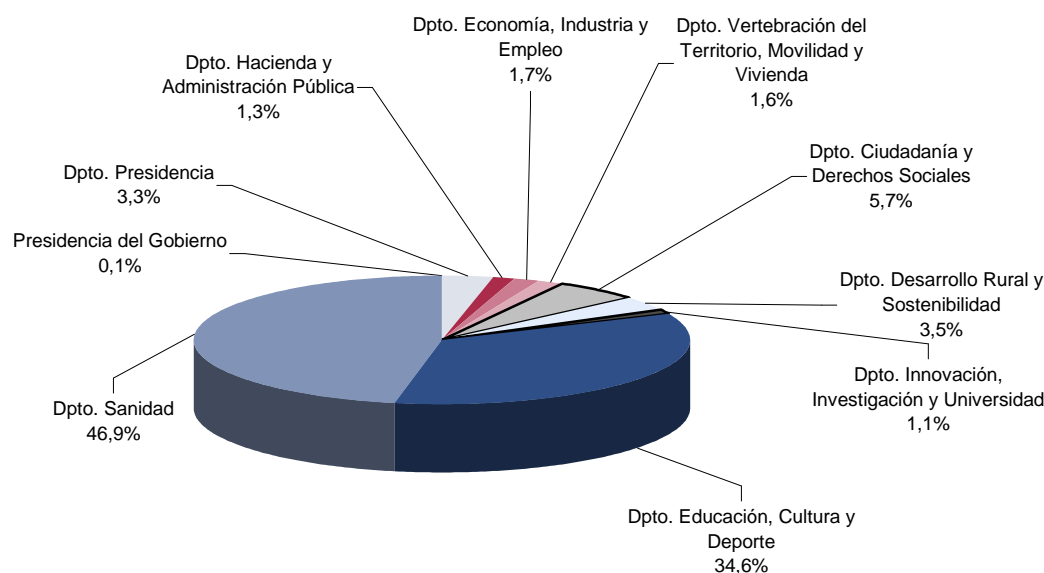
3 Datos según relación con la Administración

3.1. Nº de empleados según adscripción departamental y sexo.

	Total	Hombres	Mujeres
PRESIDENCIA DEL GOBIERNO	32	13	19
DPTO. PRESIDENCIA	1.749	513	1.236
DPTO. HACIENDA Y ADMINISTRACIÓN PÚBLICA	701	244	457
DPTO. ECONOMÍA , INDUSTRIA Y EMPLEO	876	311	565
DPTO. VERTEBRACIÓN DEL TERRITORIO, MOVILIDAD Y VIVIENDA	859	570	289
DPTO. CIUDADANÍA Y DERECHOS SOCIALES	3.024	550	2.474
DPTO. DESARROLLO RURAL Y SOSTENIBILIDAD	1.870	1.059	811
DPTO. INNOVACION, INVESTIGACIÓN Y UNIVERSIDAD	597	315	282
DPTO. EDUCACION, CULTURA Y DEPORTE	18.269	5.270	12.999
DPTO. SANIDAD	24.753	5.039	19.714
Total	52.730	13.884	38.846

NOTA: Incluyen los Organismos Autónomos y Entidades de Derecho Público correspondientes a su circunscripción.

Distribución porcentual del total según adscripción departamental



Fuente: Dirección General de la Función Pública y Calidad de los Servicios

Elaboración: IAEST

Boletín estadístico del personal al servicio de la Comunidad Autónoma de Aragón.

Explotación de la base de datos Sirhga

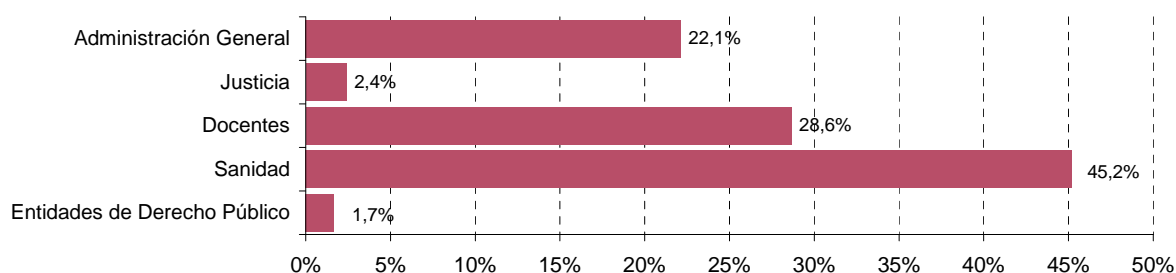
Junio 2016

3 Datos según relación con la Administración

3.2. Nº de empleados según colectivo y sexo.

	Total	Hombres	Mujeres
Administración General	11.662	3.720	7.942
Justicia	1.264	347	917
Docentes	15.102	4.638	10.464
Sanidad	23.829	4.774	19.055
Entidades de Derecho Público	873	405	468
Total	52.730	13.884	38.846

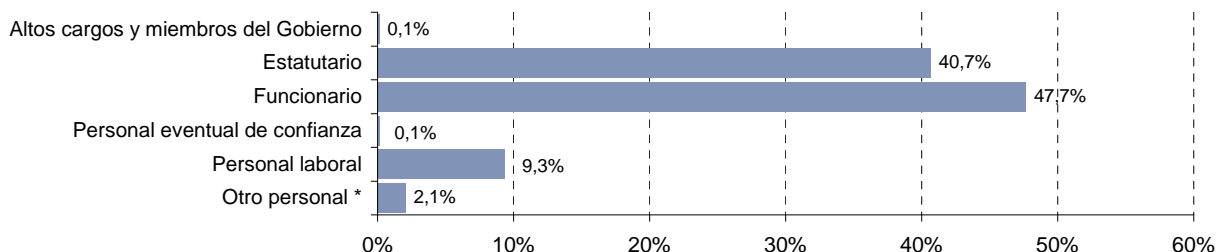
Distribución porcentual del total según colectivo



3.3. Nº de empleados según tipo de personal y sexo.

	Total	Hombres	Mujeres
Altos cargos y miembros del Gobierno	74	53	21
Estatutario	21.452	3.990	17.462
Funcionario	25.137	7.729	17.408
Personal eventual de confianza	61	32	29
Personal laboral	4.918	1.725	3.193
Otro personal *	1.088	355	733
Total	52.730	13.884	38.846

Distribución porcentual del total según tipo de personal



(*) Nota: "Otro personal" recoge, entre otras, las relaciones laborales especiales como por ejemplo las vinculadas con la formación (MIR, Profesores de Religión, etc)

Fuente: Dirección General de la Función Pública y Calidad de los Servicios

Elaboración: IAEST

Boletín estadístico del personal al servicio de la Comunidad Autónoma de Aragón.

Explotación de la base de datos Sirhga

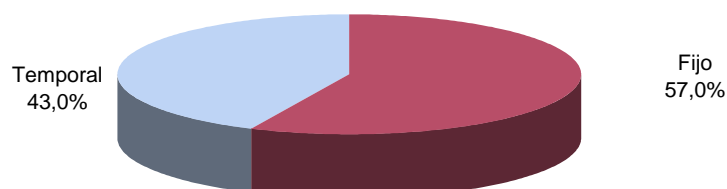
Junio 2016

3 Datos según relación con la Administración

3.4. N° de empleados según condición de fijo o temporal y sexo.

	Total	Hombres	Mujeres
Fijo	30.063	8.832	21.231
Temporal	22.667	5.052	17.615
Total	52.730	13.884	38.846

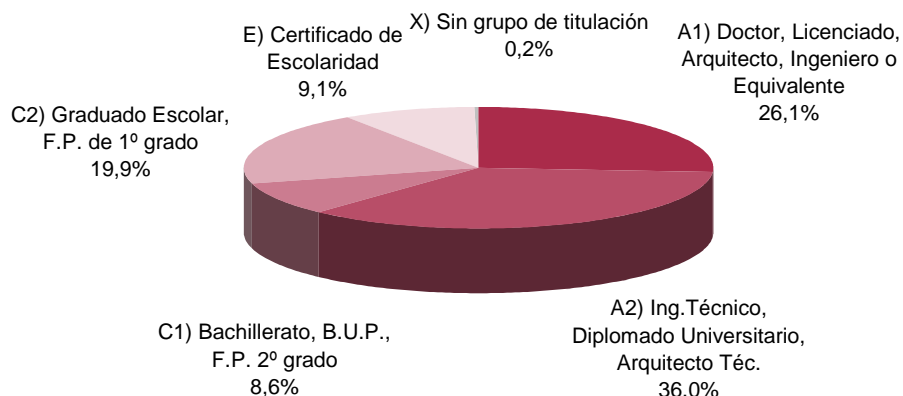
Distribución porcentual del total según condición de fijo o temporal



3.5. N° de empleados según nivel formativo (Grupo) y sexo.

	Total	Hombres	Mujeres
A1) Doctor, Licenciado, Arquitecto, Ingeniero o Equivalente	13.747	5.603	8.144
A2) Ing.Técnico, Diplomado Universitario, Arquitecto Téc.	18.975	3.831	15.144
C1) Bachillerato, B.U.P., F.P. 2º grado	4.558	1.453	3.105
C2) Graduado Escolar, F.P. de 1º grado	10.513	1.773	8.740
E) Certificado de Escolaridad	4.824	1.155	3.669
X) Sin grupo de titulación	113	69	44
Total	52.730	13.884	38.846

Distribución porcentual del total según titulación



Fuente: Dirección General de la Función Pública y Calidad de los Servicios

Elaboración: IAEST

Boletín estadístico del personal al servicio de la Comunidad Autónoma de Aragón.

Explotación de la base de datos Sirhga

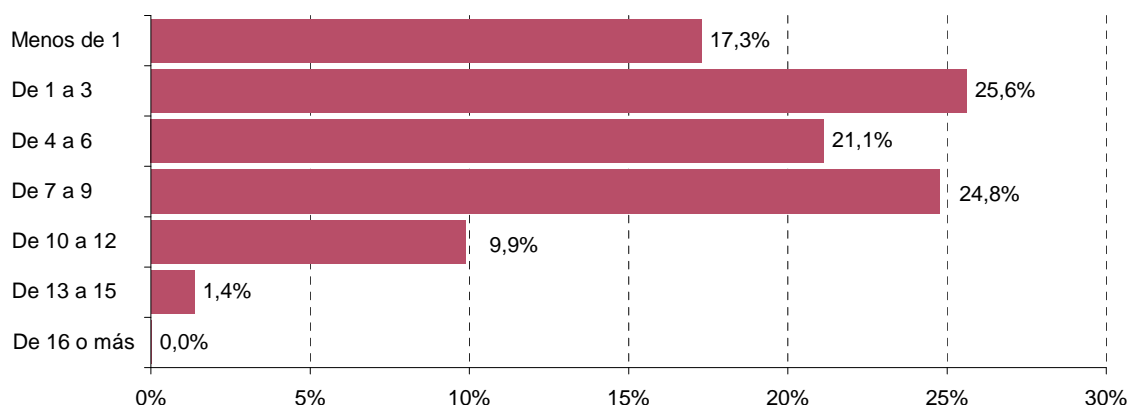
Junio 2016

3 Datos según relación con la Administración

3.6. Nº de empleados según antigüedad (en trienios) y sexo.

	Total	Hombres	Mujeres
Menos de 1	9.109	2.423	6.686
De 1 a 3	13.505	2.960	10.545
De 4 a 6	11.137	2.629	8.508
De 7 a 9	13.054	3.424	9.630
De 10 a 12	5.207	2.224	2.983
De 13 a 15	715	222	493
De 16 o más	3	2	1
Total	52.730	13.884	38.846

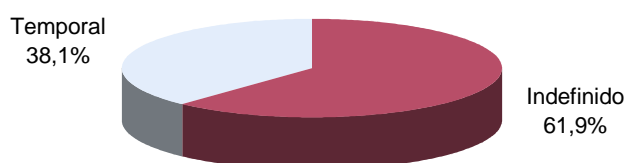
Distribución porcentual del total según antigüedad



3.7. Personal laboral según tipo de contrato y sexo.

	Total	Hombres	Mujeres
Indefinido	3.045	1.198	1.847
Temporal	1.873	527	1.346
Total	4.918	1.725	3.193

Distribución porcentual del total según tipo de contrato



Fuente: Dirección General de la Función Pública y Calidad de los Servicios

Elaboración: IAEST

Boletín estadístico del personal al servicio de la Comunidad Autónoma de Aragón.

Explotación de la base de datos Sirhga

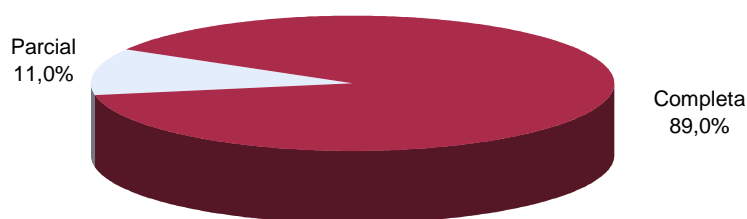
Junio 2016

3 Datos según relación con la Administración

3.8. N° de empleados según tipo de jornada y sexo.

	Total	Hombres	Mujeres
Completa	46.937	12.852	34.085
Parcial	5.793	1.032	4.761
Total	52.730	13.884	38.846

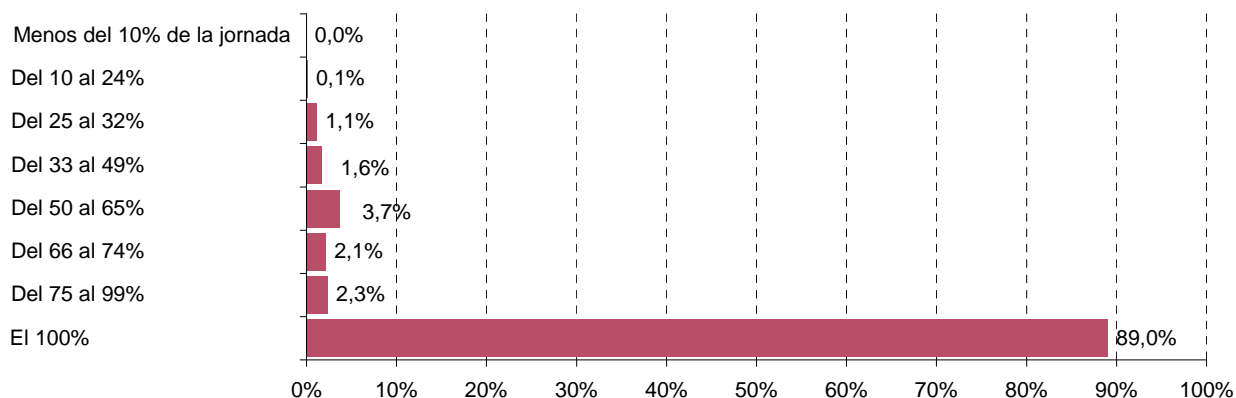
Distribución porcentual del total según tipo de jornada



3.9. N° de empleados según grado de ocupación y sexo.

	Total	Hombres	Mujeres
Menos del 10% de la jornada	0	0	0
Del 10 al 24%	58	13	45
Del 25 al 32%	593	166	427
Del 33 al 49%	855	150	705
Del 50 al 65%	1.928	280	1.648
Del 66 al 74%	1.127	153	974
Del 75 al 99%	1.232	270	962
El 100%	46.937	12.852	34.085
Total	52.730	13.884	38.846

Distribución porcentual del total según grado de ocupación



Fuente: Dirección General de la Función Pública y Calidad de los Servicios

Elaboración: IAESE

Boletín estadístico del personal al servicio de la Comunidad Autónoma de Aragón.

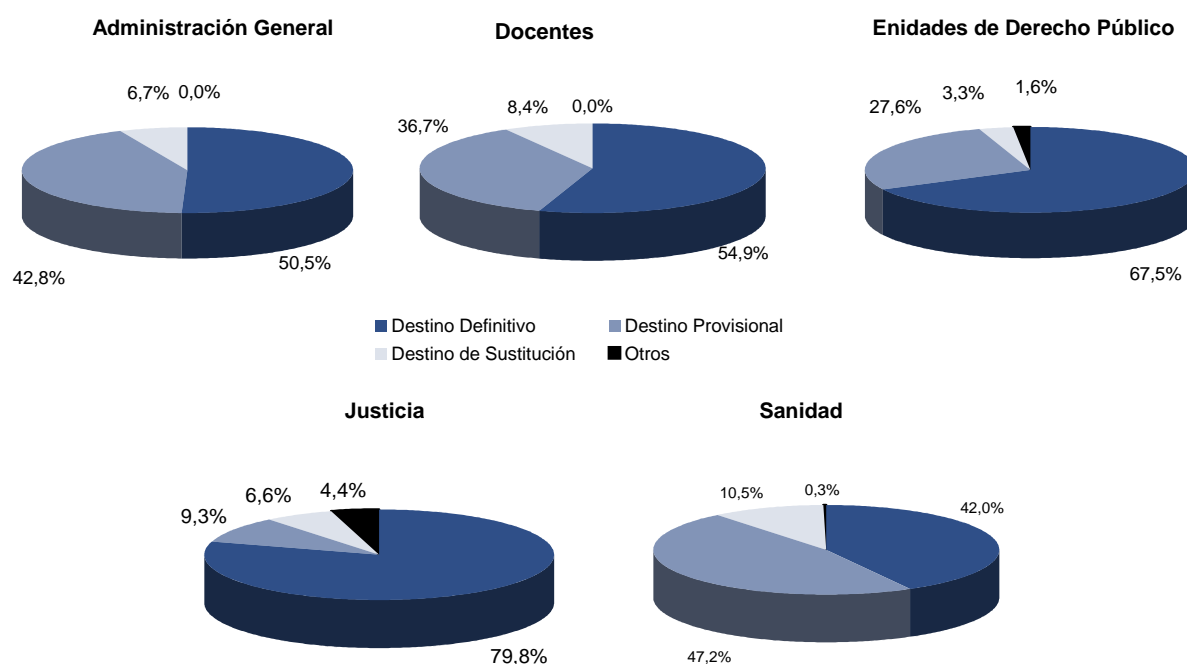
Explotación de la base de datos Sirhga

Junio 2016

3 Datos según relación con la Administración

3.10. Nº de empleados según tipo de destino, colectivo y sexo.

	Total	Administración General	Justicia	Docentes	Sanidad	Entidades de Derecho Público
Destino Definitivo	25.780	5.884	1.009	8.292	10.006	589
Hombres	7.598	2.283	292	2.492	2.227	304
Mujeres	18.182	3.601	717	5.800	7.779	285
Destino Provisional	22.134	4.993	117	5.536	11.247	241
Hombres	5.374	1.294	30	1.766	2.189	95
Mujeres	16.760	3.699	87	3.770	9.058	146
Destino de Sustitución	4.680	784	83	1.274	2.510	29
Hombres	893	143	15	380	352	3
Mujeres	3.787	641	68	894	2.158	26
Otros	136	1	55	0	66	14
Hombres	19	0	10	0	6	3
Mujeres	117	1	45	0	60	11
Total	52.730	11.662	1.264	15.102	23.829	873
Hombres	13.884	3.720	347	4.638	4.774	405
Mujeres	38.846	7.942	917	10.464	19.055	468



Fuente: Dirección General de la Función Pública y Calidad de los Servicios

Elaboración: IAESE

Boletín estadístico del personal al servicio de la Comunidad Autónoma de Aragón.

Explotación de la base de datos Sirhga

Junio 2016

3 Datos según relación con la Administración

3.11. Nº de empleados según tipo de destino, colectivo y vinculación temporal.

	Total	Administración General	Justicia	Docentes	Sanidad	Entidades de Derecho Público
Destino Definitivo	25.780	5.884	1.009	8.292	10.006	589
Fijo	25.600	5.759	1.009	8.281	9.995	556
Temporal	180	125	0	11	11	33
Destino Provisional	22.134	4.993	117	5.536	11.247	241
Fijo	4.398	1.279	21	1.061	2.020	17
Temporal	17.736	3.714	96	4.475	9.227	224
Destino de Sustitución	4.680	784	83	1.274	2.510	29
Fijo	-	-	-	-	-	-
Temporal	4.680	784	83	1.274	2.510	29
Otros	136	1	55	0	66	14
Fijo	65	1	54	0	10	0
Temporal	71	0	1	0	56	14
Total	52.730	11.662	1.264	15.102	23.829	873
Fijo	30.063	7.039	1.084	9.342	12.025	573
Temporal	22.667	4.623	180	5.760	11.804	300

* Notas:

Destino Definitivo

Temporal.- Se clasifican como destinos definitivos con vinculación temporal aquellos que tienen limitación temporal como por ejemplo, altos cargos y miembros del Gobierno, personal eventual de convianza a ellos vinculados, investigadores, personal directivo del SALUD, etc...

Destino Provisional

Fijo.- Se clasifican con destino provisional con vinculación fija a aquellos funcionarios de carrera y laborales fijos que se encuentran en adscripción provisional o comisión de servicios

Temporal.- Se clasifican con destino provisional con vinculación temporal a aquellos funcionarios interinos o laborales temporales que ocupan puestos vacantes o reservados.

Destino Sustitución

Temporal.- Se clasifican con destino sustitución con vinculación temporal a aquellos funcionarios interinos, laborales temporales y estatutarios temporales, que ocupan puestos en los que existe un ocupante previo que se encuentre en situación de IT, permiso maternal, dispensa sindical o cualquier otro tipo de licencia que pudiera dar lugar a una sustitución. Se incluyen también los laborales temporales con contrato de relevo.

Fuente: Dirección General de la Función Pública y Calidad de los Servicios

Elaboración: IAEST

Boletín estadístico del personal al servicio de la Comunidad Autónoma de Aragón.

Explotación de la base de datos Sirhga

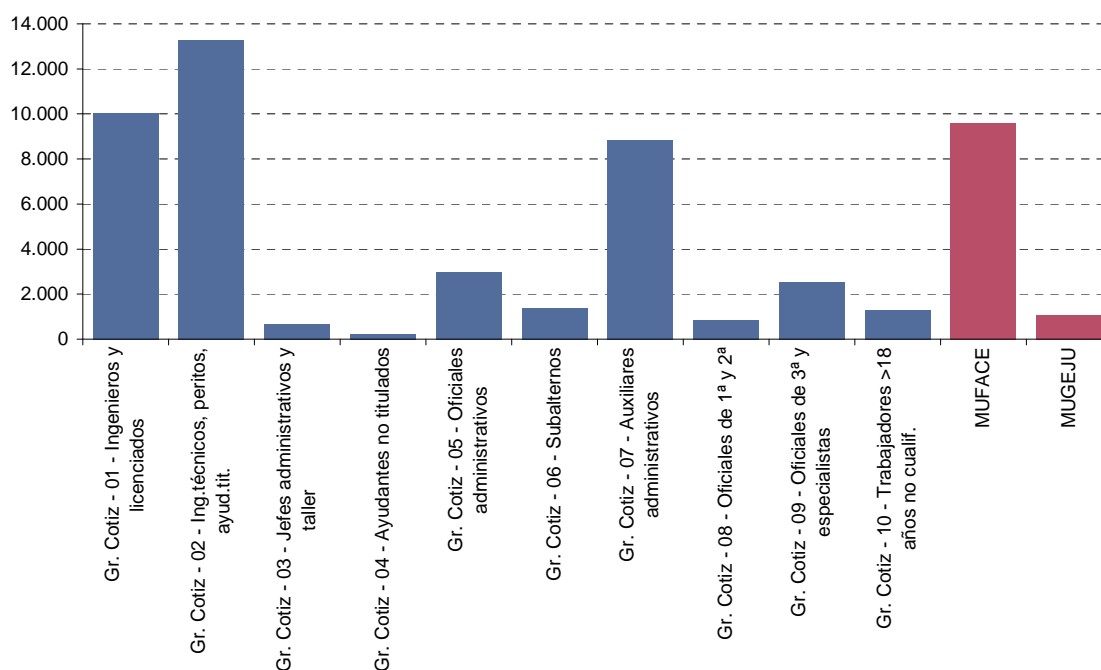
Junio 2016

3 Datos según relación con la Administración

3.12. Nº de empleados según grupo de cotización a la Seguridad Social o mutualidad y sexo.

	Total	Hombres	Mujeres
Sistema General de Seguridad Social	42.057	10.544	31.513
Gr. Cotiz - 01 - Ingenieros y licenciados	10.036	4.012	6.024
Gr. Cotiz - 02 - Ing.técnicos, peritos, ayud.tit.	13.276	2.454	10.822
Gr. Cotiz - 03 - Jefes administrativos y taller	649	233	416
Gr. Cotiz - 04 - Ayudantes no titulados	236	134	102
Gr. Cotiz - 05 - Oficiales administrativos	2.972	899	2.073
Gr. Cotiz - 06 - Subalternos	1.374	265	1.109
Gr. Cotiz - 07 - Auxiliares administrativos	8.828	1.045	7.783
Gr. Cotiz - 08 - Oficiales de 1ª y 2ª	851	555	296
Gr. Cotiz - 09 - Oficiales de 3ª y especialistas	2.545	792	1.753
Gr. Cotiz - 10 - Trabajadores >18 años no cualif.	1.290	155	1.135
Mutualidades	10.673	3.340	7.333
MUFACE	9.612	3.039	6.573
MUGEJU	1.061	301	760
Total	52.730	13.884	38.846

Distribución del total según grupos de cotización o mutualidad.



Fuente: Dirección General de la Función Pública y Calidad de los Servicios

Elaboración: IAESE

Boletín estadístico del personal al servicio de la Comunidad Autónoma de Aragón.

Explotación de la base de datos Sirhga

Junio 2016

3 Datos según relación con la Administración

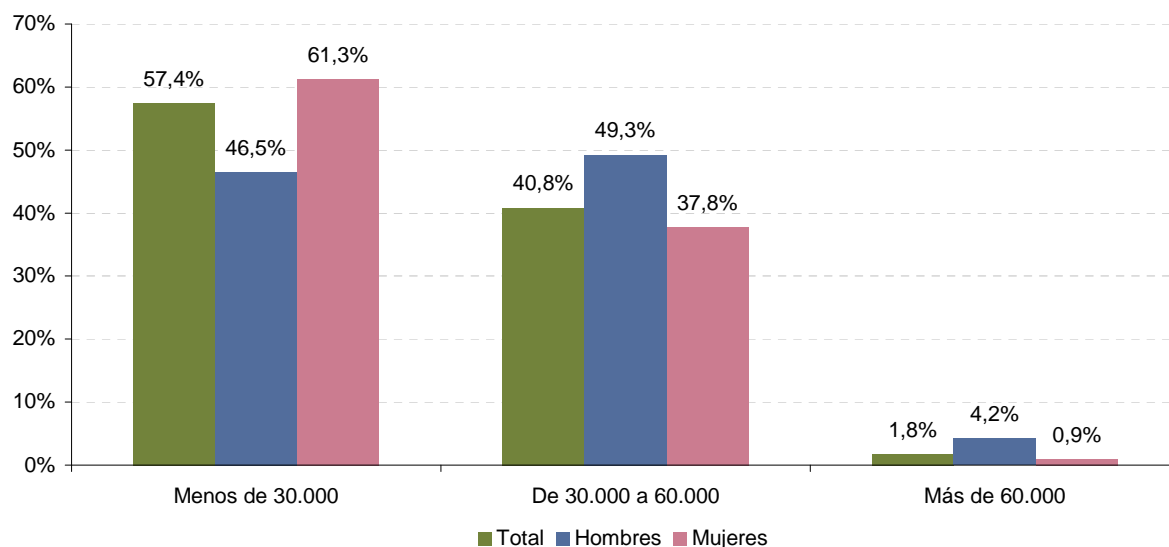
(Conclusión)

3.13. N° de empleados según tramo salarial anual y sexo.

Tramo salarial	Total		Hombres		Mujeres	
	Nº	%	Nº	%	Nº	%
Menos de 10.000€	3.888	7,4	666	4,8	3.222	8,3
De 10.000 a 19.999€	10.151	19,3	1.755	12,6	8.396	21,6
De 20.000 a 29.999€	16.219	30,8	4.034	29,1	12.185	31,4
De 30.000 a 39.999€	13.438	25,5	3.398	24,5	10.040	25,8
De 40.000 a 49.999€	6.065	11,5	2.384	17,2	3.681	9,5
De 50.000 a 59.999€	2.027	3,8	1.061	7,6	966	2,5
De 60.000 a 69.999€	832	1,6	501	3,6	331	0,9
De 70.000 a 79.999€	104	0,2	79	0,6	25	0,1
De 80.000€ o más	6	0,0	6	0,0	0	0,0
Total	52.730	100,0	13.884	100,0	38.846	100,0

(*) Nota: El tramo salarial está calculado sobre la percepción bruta anual a efectos de IRPF.

Distribución porcentual por grandes grupos salariales.
Total y según sexo



Fuente: Dirección General de la Función Pública y Calidad de los Servicios

Elaboración: IAEST

Boletín estadístico del personal al servicio de la Comunidad Autónoma de Aragón.

Explotación de la base de datos Sirhga

Junio 2016

4 Datos administrativos y salariales, según Departamentos.

4.1. PRESIDENCIA DE GOBIERNO

4.1.1 - N° de empleados según unidad organizativa y sexo.

	Total	Hombres	Mujeres
Presidente	1	1	0
Gabinete de presidencia	6	3	3
Secretaría Gral. Técnica de Presidencia	25	9	16
Total	32	13	19

4.1.2 - N° de empleados según tramo salarial anual y sexo.

Tramo salarial	Total		Hombres		Mujeres	
	Nº	%	Nº	%	Nº	%
Menos de 10.000€	0	0,0	0	0,0	0	0,0
De 10.000 a 19.999€	0	0,0	0	0,0	0	0,0
De 20.000 a 29.999€	5	15,6	1	7,7	4	21,1
De 30.000 a 39.999€	13	40,6	3	23,1	10	52,6
De 40.000 a 49.999€	5	15,6	3	23,1	2	10,5
De 50.000 a 59.999€	6	18,8	3	23,1	3	15,8
De 60.000 a 69.999€	2	6,3	2	15,4	0	0,0
De 70.000 a 79.999€	0	0,0	0	0,0	0	0,0
Más de 80.000€	1	3,1	1	7,7	0	0,0
Total	32	100,0	13	100,0	19	100,0

(*) Nota: El tramo salarial está calculado sobre la percepción bruta anual a efectos de IRPF.

Boletín estadístico del personal al servicio de la Comunidad Autónoma de Aragón.

Explotación de la base de datos Sirhga

Junio 2016

4 Datos administrativos y salariales, según Departamentos.

4.2. DPTO. PRESIDENCIA

4.2.1 - N° de empleados según unidad organizativa y sexo.

	Total	Hombres	Mujeres
Consejero	1	1	0
Dirección de Comunicación	27	7	20
Dirección Gral. de Administración Local	23	6	17
Dirección Gral. de Justicia e Interior	1.443	408	1.035
Dirección Gral. de Relaciones Institucionales y Desarrollo Estatutario	11	2	9
Dirección Gral. de Servicios Jurídicos	42	16	26
Gabinete y Unidad de apoyo del Consejero	8	6	2
Secretaría Gral. Técnica	55	10	45
Oficina del Gobierno de Aragón en Bruselas	2	1	1
Unidad de Protocolo	9	7	2
Delegación Territorial Huesca	38	16	22
Delegación Territorial Teruel	50	14	36
Corporación Aragonesa de Radio y Televisión	40	19	21
Total	1.749	513	1.236

4.2.2 - N° de empleados según tramo salarial anual y sexo.

Tramo salarial	Total		Hombres		Mujeres	
	Nº	%	Nº	%	Nº	%
Menos de 10.000€	15	0,9	6	1,2	9	0,7
De 10.000 a 19.999€	74	4,2	21	4,1	53	4,3
De 20.000 a 29.999€	1.032	59,0	271	52,8	761	61,6
De 30.000 a 39.999€	466	26,6	137	26,7	329	26,6
De 40.000 a 49.999€	59	3,4	22	4,3	37	3,0
De 50.000 a 59.999€	60	3,4	26	5,1	34	2,8
De 60.000 a 69.999€	38	2,2	26	5,1	12	1,0
De 70.000 a 79.999€	3	0,2	2	0,4	1	0,1
Más de 80.000€	2	0,1	2	0,4	0	0,0
Total	1.749	100,0	513	100,0	1.236	100,0

(*) Nota: El tramo salarial está calculado sobre la percepción bruta anual a efectos de IRPF.

Fuente: Dirección General de la Función Pública y Calidad de los Servicios

Elaboración: IAEST

Boletín estadístico del personal al servicio de la Comunidad Autónoma de Aragón.

Explotación de la base de datos Sirhga

Junio 2016

4 Datos administrativos y salariales, según Departamentos.

4.3. DPTO. HACIENDA Y ADMINISTRACIÓN PÚBLICA

4.3.1 - Nº de empleados según unidad organizativa y sexo.

	Total	Hombres	Mujeres
Consejero	1	1	0
Dirección Gral. de Contratación Patrimonio y Organización	199	96	103
Dirección Gral. de la Función Pública y Calidad de los Servicios	106	33	73
Dirección Gral. de Presupuestos, financiación y Tesorería	48	14	34
Dirección Gral. de Tributos	152	47	105
Gabinete y Unidad de apoyo del Consejero	4	2	2
Intervención General	156	41	115
Secretaría Gral. Técnica	35	10	25
Total	701	244	457

4.3.2 - Nº de empleados según tramo salarial anual y sexo.

Tramo salarial	Total		Hombres		Mujeres	
	Nº	%	Nº	%	Nº	%
Menos de 10.000€	18	2,6	13	5,3	5	1,1
De 10.000 a 19.999€	44	6,3	18	7,4	26	5,7
De 20.000 a 29.999€	291	41,5	89	36,5	202	44,2
De 30.000 a 39.999€	146	20,8	49	20,1	97	21,2
De 40.000 a 49.999€	141	20,1	48	19,7	93	20,4
De 50.000 a 59.999€	44	6,3	17	7,0	27	5,9
De 60.000 a 69.999€	9	1,3	5	2,0	4	0,9
De 70.000 a 79.999€	8	1,1	5	2,0	3	0,7
Más de 80.000€	0	0,0	0	0,0	0	0,0
Total	701	100,0	244	100,0	457	100,0

(*) Nota: El tramo salarial está calculado sobre la percepción bruta anual a efectos de IRPF.

Boletín estadístico del personal al servicio de la Comunidad Autónoma de Aragón.

Explotación de la base de datos Sirhga

Junio 2016

4 Datos administrativos y salariales, según Departamentos.

4.4. DPTO. ECONOMÍA, INDUSTRIA Y EMPLEO

4.4.1 - N° de empleados según unidad organizativa y sexo.

	Total	Hombres	Mujeres
Consejero	1	0	1
Dirección Gral. de Economía	45	14	31
Dirección Gral. de Energía y Minas	27	17	10
Dirección Gral. de Industria, Pymes, Comercio y Artes	50	27	23
Dirección Gral. de Trabajo	37	15	22
Gabinete y Unidad de apoyo del Consejero	6	3	3
Secretaría Gral. Técnica	36	12	24
Servicio Provincial de Huesca	40	13	27
Servicio Provincial de Teruel	40	18	22
Servicio Provincial de Zaragoza	78	32	46
Instituto Aragonés de Empleo	480	142	338
Instituto Aragonés de Fomento	36	18	18
Total	876	311	565

4.4.2 - N° de empleados según tramo salarial anual y sexo.

Tramo salarial	Total		Hombres		Mujeres	
	Nº	%	Nº	%	Nº	%
Menos de 10.000€	9	1,0	4	1,3	5	0,9
De 10.000 a 19.999€	93	10,6	22	7,1	71	12,6
De 20.000 a 29.999€	365	41,7	97	31,2	268	47,4
De 30.000 a 39.999€	227	25,9	78	25,1	149	26,4
De 40.000 a 49.999€	123	14,0	71	22,8	52	9,2
De 50.000 a 59.999€	43	4,9	27	8,7	16	2,8
De 60.000 a 69.999€	16	1,8	12	3,9	4	0,7
De 70.000 a 79.999€	0	0,0	0	0,0	0	0,0
Más de 80.000€	0	0,0	0	0,0	0	0,0
Total	876	100,0	311	100,0	565	100,0

(*) Nota: El tramo salarial está calculado sobre la percepción bruta anual a efectos de IRPF.

Boletín estadístico del personal al servicio de la Comunidad Autónoma de Aragón.

Explotación de la base de datos Sirhga

Junio 2016

4 Datos administrativos y salariales, según Departamentos.

4.5. DPTO. VERTEBRACION DEL TERRITORIO, MOVILIDAD Y VIVIVENDA

4.5.1 - N° de empleados según unidad organizativa y sexo.

	Total	Hombres	Mujeres
Consejero	1	1	0
Dirección Gral. de Movilidad e Infraestructuras	225	172	53
Dirección Gral. de Ordenación del Territorio	27	12	15
Dirección Gral. de Turismo	29	7	22
Dirección Gral. de Urbanismo	26	5	21
Dirección Gral. de Vivienda y Rehabilitación	88	23	65
Gabinete y Unidad de apoyo del Consejero	6	3	3
Secretaría Gral. Técnica	48	17	31
Servicio Provincial de Huesca	206	167	39
Servicio Provincial de Teruel	203	163	40
Total	859	570	289

4.5.2 - N° de empleados según tramo salarial anual y sexo.

Tramo salarial	Total		Hombres		Mujeres	
	Nº	%	Nº	%	Nº	%
Menos de 10.000€	34	4,0	30	5,3	4	1,4
De 10.000 a 19.999€	213	24,8	174	30,5	39	13,5
De 20.000 a 29.999€	400	46,6	280	49,1	120	41,5
De 30.000 a 39.999€	107	12,5	32	5,6	75	26,0
De 40.000 a 49.999€	64	7,5	28	4,9	36	12,5
De 50.000 a 59.999€	34	4,0	21	3,7	13	4,5
De 60.000 a 69.999€	7	0,8	5	0,9	2	0,7
De 70.000 a 79.999€	0	0,0	0	0,0	0	0,0
Más de 80.000€	0	0,0	0	0,0	0	0,0
Total	859	100,0	570	100,0	289	100,0

(*) Nota: El tramo salarial está calculado sobre la percepción bruta anual a efectos de IRPF.

Fuente: Dirección General de la Función Pública y Calidad de los Servicios

Elaboración: IAEST

Boletín estadístico del personal al servicio de la Comunidad Autónoma de Aragón.

Explotación de la base de datos Sirhga

Junio 2016

4 Datos administrativos y salariales, según Departamentos.

4.6. DPTO. CIUDADANIA Y DERECHOS SOCIALES

4.6.1 - N° de empleados según unidad organizativa y sexo.

	Total	Hombres	Mujeres
Consejero	1	0	1
Dirección Gral. de Igualdad y Familias	24	5	19
Dirección Gral. de Participación Ciudadana, Transparencia, Cooper. y Acc. Ext.	23	5	18
Dirección Gral. de Protección de Consumidores y Usuarios	39	16	23
Gabinete y Unidad de apoyo del Consejero	7	3	4
Secretaría Gral. Técnica	38	11	27
Instituto Aragonés de la Juventud	97	28	69
Instituto Aragonés de la Mujer	21	3	18
Instituto Aragonés de Servicios Sociales	2.774	479	2.295
Total	3.024	550	2.474

4.6.2 - N° de empleados según tramo salarial anual y sexo.

Tramo salarial	Total		Hombres		Mujeres	
	Nº	%	Nº	%	Nº	%
Menos de 10.000€	499	16,5	61	11,1	438	17,7
De 10.000 a 19.999€	1.140	37,7	135	24,5	1.005	40,6
De 20.000 a 29.999€	852	28,2	198	36,0	654	26,4
De 30.000 a 39.999€	359	11,9	99	18,0	260	10,5
De 40.000 a 49.999€	135	4,5	39	7,1	96	3,9
De 50.000 a 59.999€	30	1,0	13	2,4	17	0,7
De 60.000 a 69.999€	7	0,2	4	0,7	3	0,1
De 70.000 a 79.999€	2	0,1	1	0,2	1	0,0
Más de 80.000€	0	0,0	0	0,0	0	0,0
Total	3.024	100,0	550	100,0	2.474	100,0

(*) Nota: El tramo salarial está calculado sobre la percepción bruta anual a efectos de IRPF.

Boletín estadístico del personal al servicio de la Comunidad Autónoma de Aragón.

Explotación de la base de datos Sirhga

Junio 2016

4 Datos administrativos y salariales, según Departamentos.

4.7. DPTO. DESARROLLO RURAL Y SOSTENIBILIDAD

4.7.1 - N° de empleados según unidad organizativa y sexo.

	Total	Hombres	Mujeres
Consejero	1	1	0
Dirección Gral. de Alimentación y Fomento Agroalimentario	142	65	77
Dirección Gral. de Desarrollo Rural	83	42	41
Dirección Gral. de Gestión Forestal, caza y pesca	45	25	20
Dirección Gral. de Producción Agraria	37	18	19
Dirección Gral. de Sostenibilidad	92	51	41
Gabinete y Unidad de apoyo del Consejero	6	2	4
Secretaría Gral. Técnica	111	43	68
Servicio Provincial de Huesca	470	310	160
Servicio Provincial de Teruel	311	199	112
Servicio Provincial de Zaragoza	465	261	204
Instituto Aragones de Gestión Ambiental	63	27	36
Instituto Aragones del agua	44	15	29
Total	1.870	1.059	811

4.7.2 - N° de empleados según tramo salarial anual y sexo.

Tramo salarial	Total		Hombres		Mujeres	
	Nº	%	Nº	%	Nº	%
Menos de 10.000€	54	2,9	26	2,5	28	3,5
De 10.000 a 19.999€	188	10,1	69	6,5	119	14,7
De 20.000 a 29.999€	913	48,8	548	51,7	365	45,0
De 30.000 a 39.999€	348	18,6	166	15,7	182	22,4
De 40.000 a 49.999€	288	15,4	185	17,5	103	12,7
De 50.000 a 59.999€	71	3,8	59	5,6	12	1,5
De 60.000 a 69.999€	8	0,4	6	0,6	2	0,2
De 70.000 a 79.999€	0	0,0	0	0,0	0	0,0
Más de 80.000€	0	0,0	0	0,0	0	0,0
Total	1.870	100,0	1.059	100,0	811	100,0

(*) Nota: El tramo salarial está calculado sobre la percepción bruta anual a efectos de IRPF.

Fuente: Dirección General de la Función Pública y Calidad de los Servicios

Elaboración: IAEST

Boletín estadístico del personal al servicio de la Comunidad Autónoma de Aragón.

Explotación de la base de datos Sirhga

Junio 2016

4 Datos administrativos y salariales, según Departamentos.

4.8. DPTO. INNOVACION, INVESTIGACION Y UNIVERSIDAD

4.8.1 - N° de empleados según unidad organizativa y sexo.

	Total	Hombres	Mujeres
Consejero	1	0	1
Dirección Gral. de Administración Electrónica y Sociedad de la Información	25	12	13
Dirección Gral. de Investigación e Innovación	17	4	13
Dirección Gral. de Universidades	11	3	8
Gabinete y Unidad de apoyo del Consejero	6	4	2
Secretaría Gral. Técnica	25	7	18
Servicio Provincial de Huesca	1	0	1
Servicio Provincial de Teruel	1	1	0
Servicio Provincial de Zaragoza	1	1	0
Agencia Calidad Prospectiva Universitaria Aragón	6	2	4
Aragonesa de Servicios Telemáticos	82	46	36
Cent. Investigación y Tecnología Agroalimentaria	239	120	119
Instituto Tecnológico de Aragón	182	115	67
Total	597	315	282

4.8.2 - N° de empleados según tramo salarial anual y sexo.

Tramo salarial	Total		Hombres		Mujeres	
	Nº	%	Nº	%	Nº	%
Menos de 10.000€	18	3,0	11	3,5	7	2,5
De 10.000 a 19.999€	17	2,8	8	2,5	9	3,2
De 20.000 a 29.999€	231	38,7	112	35,6	119	42,2
De 30.000 a 39.999€	189	31,7	93	29,5	96	34,0
De 40.000 a 49.999€	92	15,4	59	18,7	33	11,7
De 50.000 a 59.999€	37	6,2	24	7,6	13	4,6
De 60.000 a 69.999€	13	2,2	8	2,5	5	1,8
De 70.000 a 79.999€	0	0,0	0	0,0	0	0,0
Más de 80.000€	0	0,0	0	0,0	0	0,0
Total	597	100,0	315	100,0	282	100,0

(*) Nota: El tramo salarial está calculado sobre la percepción bruta anual a efectos de IRPF.

Fuente: Dirección General de la Función Pública y Calidad de los Servicios

Elaboración: IAEST

Boletín estadístico del personal al servicio de la Comunidad Autónoma de Aragón.

Explotación de la base de datos Sirhga

Junio 2016

4 Datos administrativos y salariales, según Departamentos.

4.9. DPTO. EDUCACION, CULTURA Y DEPORTE

4.9.1 - N° de empleados según unidad organizativa y sexo.

	Total	Hombres	Mujeres
Consejero	1	0	1
Dirección Gral. de Cultura y Patrimonio	264	92	172
Dirección Gral. de Deporte	32	14	18
Dirección Gral. de Innovación, Equidad y Participación	33	16	17
Dirección Gral. de Personal y Formación del Profesorado	68	25	43
Dirección Gral. de Planificación y Formación Profesional	54	14	40
Dirección Gral. de Política Lingüística	5	3	2
Gabinete y Unidad de apoyo del Consejero	7	3	4
Secretaría Gral. Técnica	65	29	36
Servicio Provincial de Huesca	3.887	1.080	2.807
Servicio Provincial de Teruel	2.814	897	1.917
Servicio Provincial de Zaragoza	11.039	3.097	7.942
Total	18.269	5.270	12.999

4.9.2 - N° de empleados según tramo salarial anual y sexo.

Tramo salarial	Total		Hombres		Mujeres	
	Nº	%	Nº	%	Nº	%
Menos de 10.000€	684	3,7	120	2,3	564	4,3
De 10.000 a 19.999€	2.232	12,2	448	8,5	1.784	13,7
De 20.000 a 29.999€	4.757	26,0	1.205	22,9	3.552	27,3
De 30.000 a 39.999€	7.741	42,4	2.210	41,9	5.531	42,5
De 40.000 a 49.999€	2.714	14,9	1.187	22,5	1.527	11,7
De 50.000 a 59.999€	126	0,7	89	1,7	37	0,3
De 60.000 a 69.999€	13	0,1	9	0,2	4	0,0
De 70.000 a 79.999€	2	0,0	2	0,0	0	0,0
Más de 80.000€	0	0,0	0	0,0	0	0,0
Total	18.269	100,0	5.270	100,0	12.999	100,0

(*) Nota: El tramo salarial está calculado sobre la percepción bruta anual a efectos de IRPF.

Boletín estadístico del personal al servicio de la Comunidad Autónoma de Aragón.

Explotación de la base de datos Sirhga

Junio 2016

4 Datos administrativos y salariales, según Departamentos.

4.10. DPTO.SANIDAD

4.10.1 - N° de empleados según unidad organizativa y sexo.

	Total	Hombres	Mujeres
Consejero	1	1	0
Dirección Gral. de Asistencia Sanitaria	53	10	43
Dirección Gral. de Derechos y Garantías de los Usuarios	19	2	17
Dirección Gral. de Salud Pública	81	24	57
Gabinete y Unidad de apoyo del Consejero	5	2	3
Secretaría Gral. Técnica	63	22	41
Servicio Provincial de Huesca	144	46	98
Servicio Provincial de Teruel	132	38	94
Servicio Provincial de Zaragoza	245	77	168
Servicio Aragonés de Salud	23.829	4.774	19.055
Banco de Sangre y Tejidos de Aragón	68	11	57
Instituto Aragonés de Ciencias de la Salud	113	32	81
Total	24.753	5.039	19.714

4.10.2 - N° de empleados según tramo salarial anual y sexo.

Tramo salarial	Total		Hombres		Mujeres	
	Nº	%	Nº	%	Nº	%
Menos de 10.000€	2.557	10,3	395	7,8	2.162	11,0
De 10.000 a 19.999€	6.150	24,8	860	17,1	5.290	26,8
De 20.000 a 29.999€	7.373	29,8	1.233	24,5	6.140	31,1
De 30.000 a 39.999€	3.842	15,5	531	10,5	3.311	16,8
De 40.000 a 49.999€	2.444	9,9	742	14,7	1.702	8,6
De 50.000 a 59.999€	1.576	6,4	782	15,5	794	4,0
De 60.000 a 69.999€	719	2,9	424	8,4	295	1,5
De 70.000 a 79.999€	89	0,4	69	1,4	20	0,1
Más de 80.000€	3	0,0	3	0,1	0	0,0
Total	24.753	100,0	5.039	100,0	19.714	100,0

(*) Nota: El tramo salarial está calculado sobre la percepción bruta anual a efectos de IRPF.

Fuente: Dirección General de la Función Pública y Calidad de los Servicios

Elaboración: IAEST