

RANDONNÉES

ORDESA

Parque Nacional de Ordesa y Monte Perdido

1. Torla - Turieto Bajo ou Alto - Pradera de Ordesa

De Torla, on descend au pont de la "La Glera" traverser la rivière Ara (Contourner le tunnel de Torla pour accéder au pont). Par la rive gauche orographique, un sentier de terre battue, au croisement à gauche. Il rejoint le GR11 en direction Ordesa et Goriz, entrant dans le Parque National.

Il y a deux options : A) Sans abandonner le GR11, vous accédez à TURIETO BAJO, en suivant le court de la rivière ARAZAS, vous découvrirez trois jolies cascades, Molineto, Tamborrotera, Abetos. B) Prendre le TURIETO ALTO, à droite au croisement, une petite montée accentuée atteint la célèbre forêt d'hêtres d'Ordesa. Les deux sentiers se retrouvent non loin du monument à Lucien Briet, et par le pont face au sentier des chasseurs, on arrive à la pradera.

Durée : 2h (aller).

Denivelé : Tur. Bajo: 300 mts. Tur. Alto: 380 mts.

2. Pradera de Ordesa - Cascades de L'Estrecho - Pradera de Ordesa

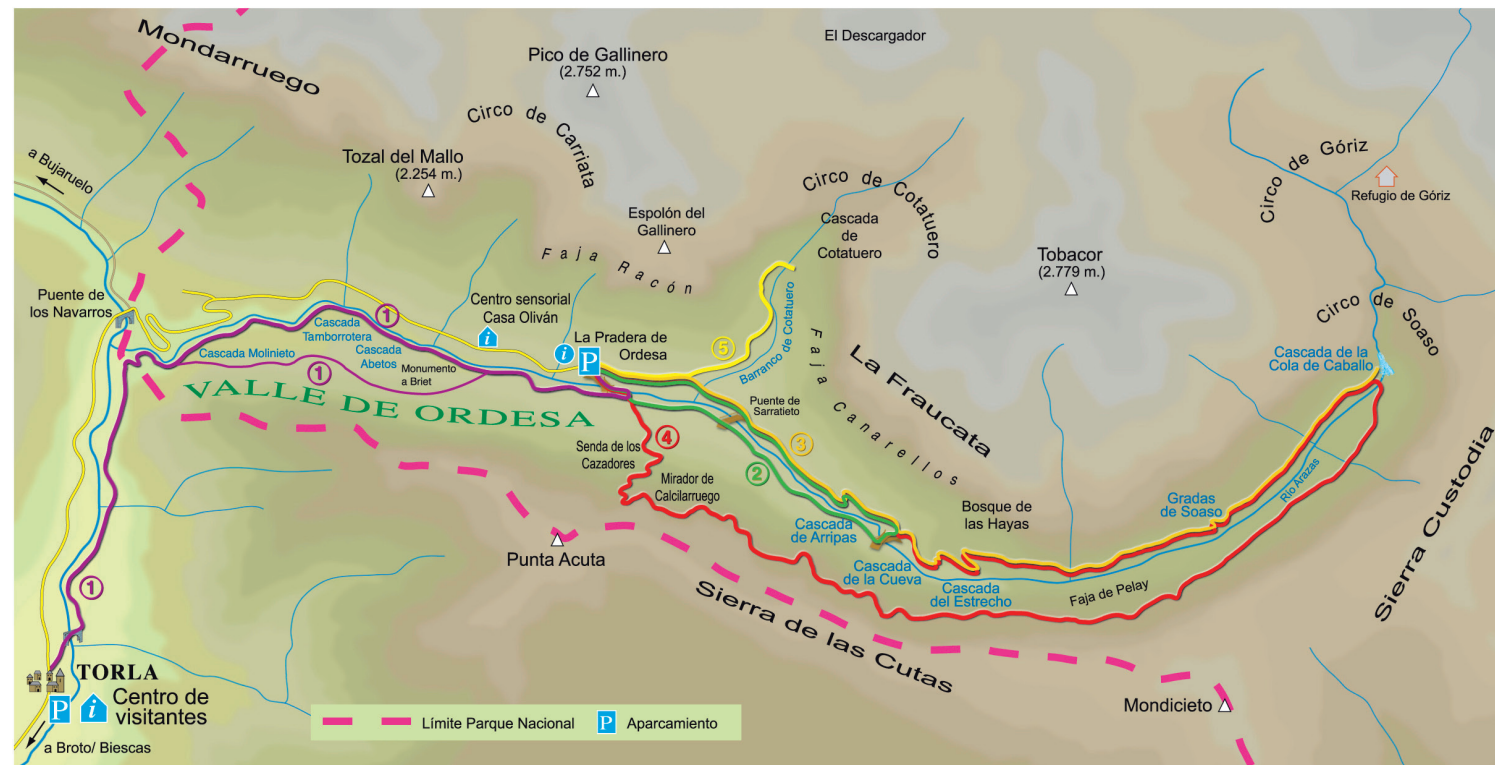
Au fond du parking de la pradera, à gauche, on prend le large sentier de Soaso. Par une hêtraie et sapinières avec de nombreux buis, on traverse le ravin de Cotatuero et diverses prairies ou "Lañas". Une fois parvenue au belvédère de la Cascade de l'Arripas, on continue par le sentier pour se dévier au prochain croisement à droite. D'ici vous avez l'option de revenir à la Pradera, par l'autre rive, sans oublier de découvrir auparavant la Cascade de la Cueva et de l'Estrecho. Accéder au pont Arripas pour traverser la rivière Arazas, longer la rive gauche passant le pont de Sarratiato jusqu'au pont des chasseurs pour arriver à la pradera.

Durée : 1h (aller). **Denivelé** : 100 mts.

3. Pradera - Cirque de Soaso - Cola de Caballo

La première partie est idem au sentier ci dessus n.2. Suite aux Cascades de l'Estrecho, la hêtraie cède la place à une zone de prairies de masse de pins noirs. A las Gradas de Soaso, la rivière suit son court en formant des jolis escaliers d'eau répétés. Finalement, le chemin continue par une plaine herbée du Cirque d'origine glaciaire de Soaso, d'où l'on peut apprécier une panoramique magnifique du massif du Mont Perdu. Au bout du sentier, à la tête de la vallée, se trouve la Cascade de la Cola de Caballo. Le retour recommandé sur vos pas en aucun cas par la Faja de Pelay.

Durée : 2h30-3h (Aller). **Denivelé** : 550 mts.



4. Pradera de Ordesa - Senda de los Cazadores - Faja de Pelay - Cirque de Soaso - Pradera

Au fond de Pradera, prendre le sentier à droite. Après avoir traverser la rivière par le pont des chasseurs, il faut gagner le dénivelé par un sentier serpenté et pentu. A la fin de notre effort on arrive au belvédère de Calcilarruego d'où une panoramique impressionnante de la Vallée qui lie avec la corniche "Faja de Pelay" méridionale laquelle maintient le dénivelé gagné. Cette corniche débouche au Cirque de Soaso, d'où vous retournerez par une agréable et facile balade par le fond de la Vallée Ordesa, suivant l'itinéraire n-3. En aucun cas, revenir à l'envers par Faja de Pelay, descente extrêmement dangereuse afin d'éviter tout accident.

Durée : 7h (Aller-Retour). **Denivelé** : 650 mts.

5. Pradera - Cascade et Cirque de Cotatuero

De la pradera, on prend le large sentier de Soaso n-3, lorsque on arrive à statuette de la Vierge du Pilar, on continue à gauche à l'intersection, de laquelle on pénètre dans une forêt primaire de sapins argentés. On gagne le dénivelé par un sentier en zig-zag arrivant à l'abri et le pont du Cirque lateral, d'origine glaciaire de Cotatuero, là on découvre l'impressionnante Cascade de 200 mts de chute. Par la partie haute du Cirque, on accède à un passage unique, équipé par

des serres de fer avec une ligne de vie, réservé aux montagnards expérimentés.

Durée : 1h30 (Aller) **Denivelé** : 350 mts.

En plus de revenir sur vos pas, cet itinéraire vous lie avec deux corniches RACON à droite ou CANARELLOS à gauche, qui passent à la base de la muraille du Gallinero ou La Fraucata respectivement, ce qui convertit circulaire votre randonnée de presque 4h de durée chacune (Aller-Retour). Enlacer les deux corniches, est possible en partant de la Casa Oliván vers Cirque de Carriata.

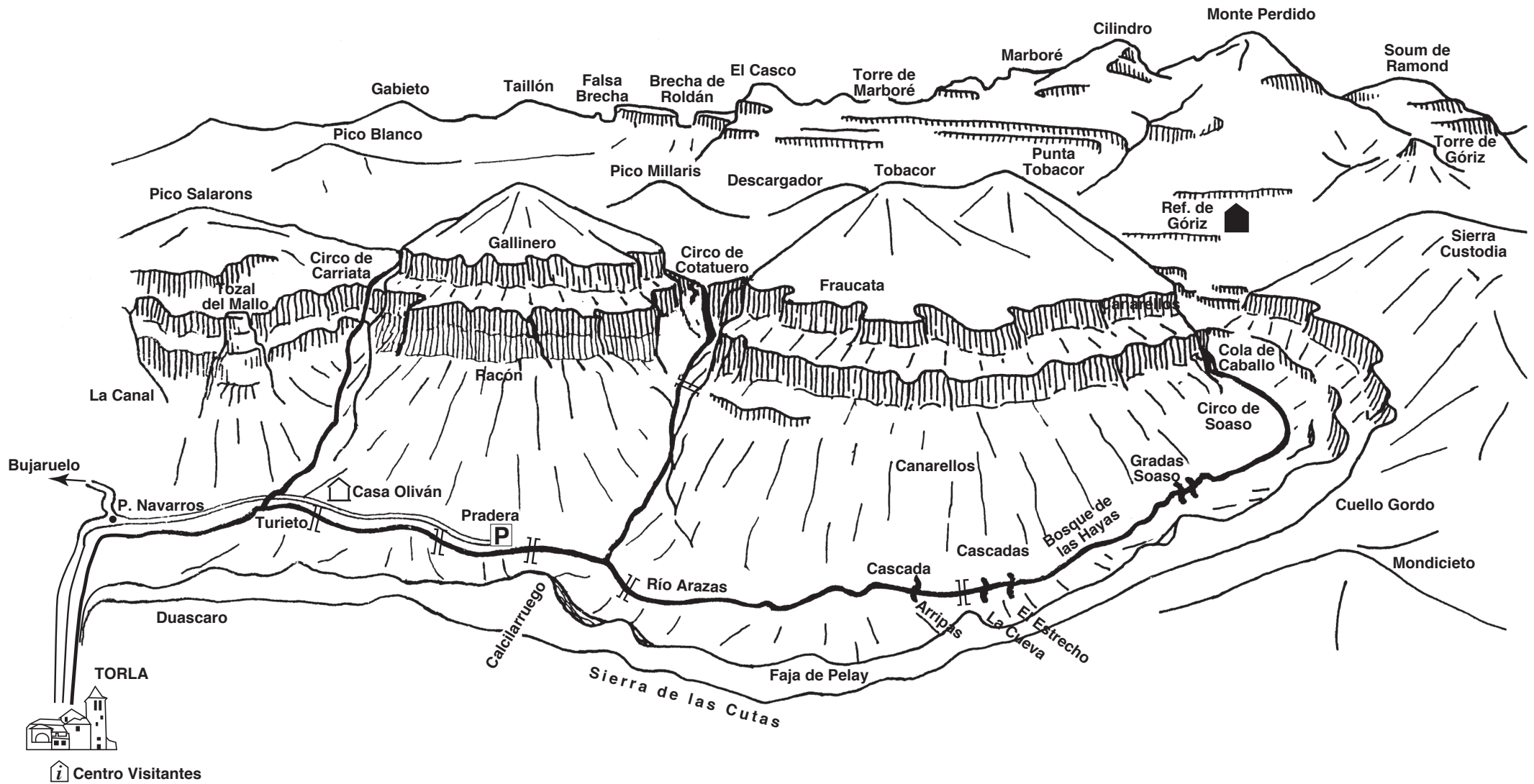
Durée : 5h30 (Aller-Retour). **Denivelé** : 450 mts.

> La préservation du Parc National d'Ordesa et du Mont Perdu est l'affaire de tous. Apportez votre contribution en respectant la réglementation du Parc. Merci beaucoup de votre collaboration.

> Pour plus d'informations sur les itinéraires, il est recommandé de passer par les centres d'accueil des visiteurs et les points d'information du Parc National situés à Torla (entrée de la Vallée d'Ordesa), Escalona, Tella et Bielsa



ORDESA



Merci beaucoup de votre collaboration

