

Amenazas y daños en la agricultura, la apicultura y la biodiversidad

DAÑOS EN LA APICULTURA



Las larvas de avispon asiático se alimentan de abejas mermando las colmenas hasta su muerte, ya que impide a las abejas salir a recolectar alimento y también la captura en vuelo. A final del verano es cuando más ataques se producen.



DAÑOS EN LA AGRICULTURA

El avispon asiático produce daños en los cultivos frutícolas, pues también incluye néctar y fruta madura en su alimentación.

También depreda un gran número de polinizadores necesarios para los cultivos.

DAÑOS EN LA BIODIVERSIDAD

El alto consumo de polinizadores merma la flora silvestre y compite con otros animales insectívoros.

DAÑOS A LA SALUD HUMANA

En general el avispon asiático no es más agresivo, ni más peligroso para las personas que otros insectos himenópteros u otros tipos de avista y no supone riesgo para la salud humana a no ser que se sea alérgico a la picadura de las avispas. Ahora bien, el avispon asiático puede reaccionar de forma virulenta ante las amenazas a su nido o aproximación a unos 5 metros del mismo, desencadenando un ataque virulento y colectivo contra el agresor.

Seguridad ciudadana

En general su comportamiento no es agresivo con las personas. A más de 5 metros de distancia del nido no suele haber peligro, pues no presta atención a personas y animales.

CÓMO ACTUAR



NIDO DEL AVISPÓN ASIÁTICO
Entrada al nido por apertura lateral.



NIDO DEL AVISPÓN EUROPEO
Entrada al nido por apertura inferior.

NIDOS	AVISPÓN ASIÁTICO <i>Vespa velutina nigrithorax</i>	AVISPÓN EUROPEO <i>Vespa crabro</i>
Tamaño	60-80 cm de diámetro Hasta 1 m de altura	Menor
Abertura	Pequeño y lateral	Largo y basal
Población	1.500 individuos	300 individuos
Pisos de celdas	10	Menos
Lugar de instalación	Árboles caducifolios	Huecos en árboles o grietas rocosas
Altura de instalación	> 15 m	< 15 m

Una de las formas de control y erradicación del avispon asiático es la retirada y destrucción de nidos por medios físicos y mecánicos.

Debido a la altura y condiciones donde suelen encontrarse, los nidos ocupados **deben ser eliminados por personal especializado y equipado.**

En el caso de avistar un nido, no debes acercarte a menos de 5 metros y avisa a los Agentes de Protección de la Naturaleza de tu zona o a los técnicos de los

Servicios Provinciales del Gobierno de Aragón en: Huesca (Tel. 974 293206), Zaragoza (Tel. 976 714600) y Teruel (Tel. 978 641150).

A partir de noviembre, cuando el avispon asiático deja vacíos los nidos, no tiene sentido actuar, ya que estos nidos no son reocupados normalmente, aunque informar de su ubicación permitirá saber que son antiguos y no activos, y facilitará el inventario de citas.

Información de contacto: Gobierno de Aragón (Biodiversidad).
Tel. 976714000, e-mail: invasoras@aragon.es,
<http://www.aragon.es/medioambiente/biodiversidad/invasoras>

Avispon asiático

(*Vespa velutina nigrithorax*)



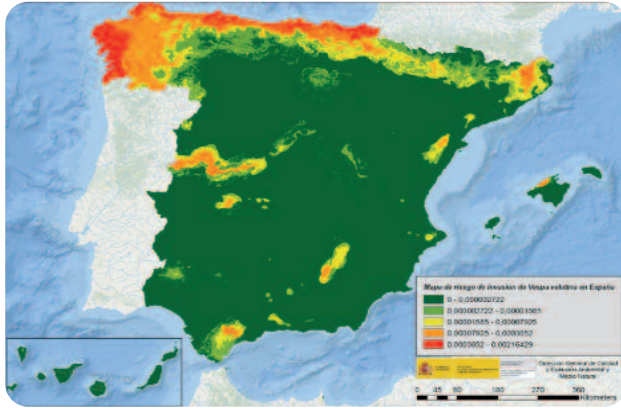
El avispon asiático es una especie invasora que causa daños en la agricultura, la biodiversidad y la salud pública.

Reconocerla y saber actuar es clave para frenar su expansión y minimizar su impacto.

Una amenaza para Aragón

Originario del sudeste asiático, el avispón asiático es una especie invasora, incluida como tal en el Real Decreto 630/2013 de 2 de agosto, por el que se regula el Catálogo español de especies exóticas invasoras.

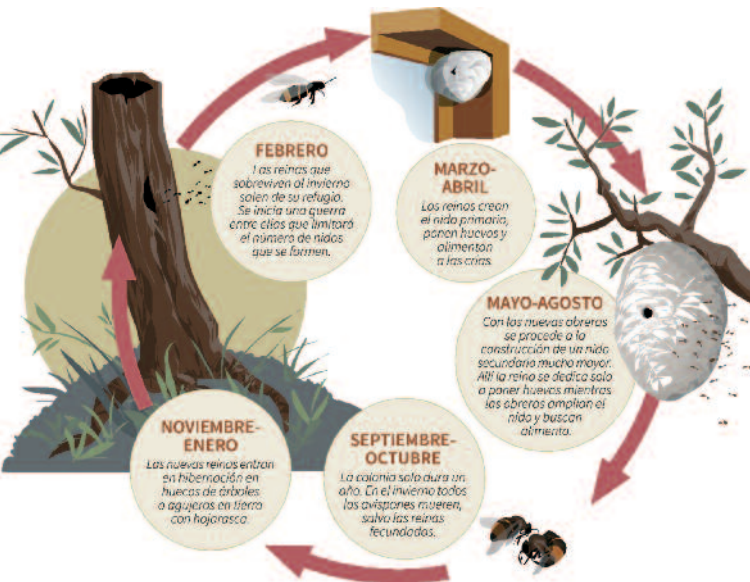
Es una especie que prefiere los climas atlánticos, húmedos y sin heladas, por lo que en Aragón podría colonizar esencialmente las comarcas pirenaicas, especialmente la Jacetania.



Mapa del riesgo de invasión del avispón asiático en España.

Fuente: Estrategia de Gestión, Control y Posible Erradicación del avispón asiático en España.

El ciclo vital del avispón asiático



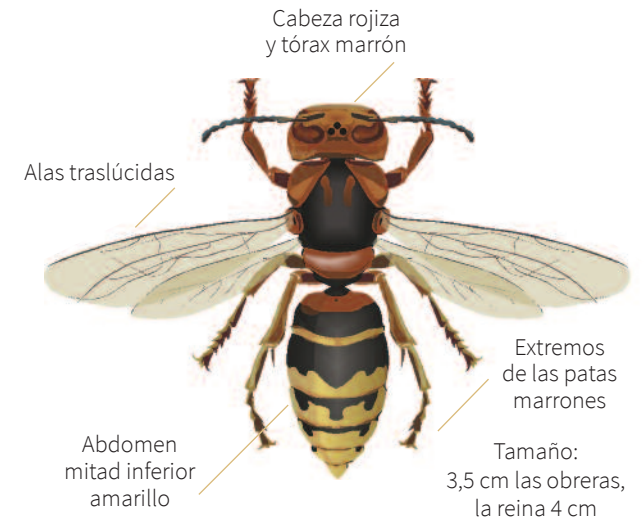
Cómo reconocer al avispón asiático

Avispón asiático (*Vespa velutina nigrithorax*)



Cómo diferenciarlo del avispón europeo

Avispón europeo (*Vespa crabro*)



Además del avispón europeo, algunas especies con las que se puede confundir el avispón asiático y que están presentes en Aragón.

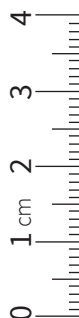
Avispón europeo
Vespa crabro

Dolichovespula



Vespa germanica

Megascolia maculata



Si a pesar de todo tienes dudas para reconocerlo, fotografalo y puedes subir tu foto a www.mapadeavisvas.com y un experto identificará a la especie.