

ingenostrum.

Executing your renewable vision



Documento visado con número: CC00917/20 y CSV nº V-P5ODSOEN2BHV.L89B verificable en <http://levisado.cogitacaceres.org/validar/ValidacionCSV.aspx>

DULCENOA

PARQUE FV, SET 30/132 KV Y LSAT 132 KV

RBDA Y PLANOS D.U.P.

GRE.EEC.R.00.ES.P.13469.00.595.00

TERRER Y ATECA, ARAGÓN (ESPAÑA)

VISADO
COGITI



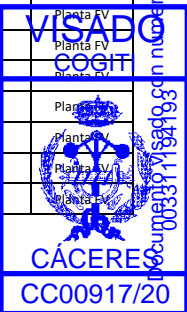
CÁCERES

CC00917/20

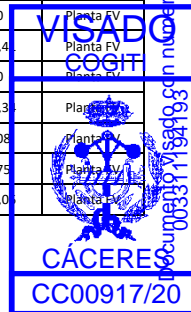
00331194193

RELACIÓN DE BIENES Y DERECHOS AFECTADOS POR EL PARQUE SOLAR DULCENOA

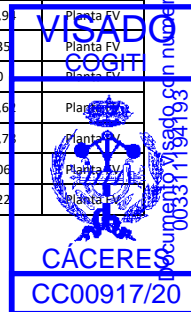
Nº de Finca	Provincia	Término Municipal	Pol.	Par.	Referencia Catastral	Superficie Catastral (m ²)	Afecciones								
							Superficie Vallada (m2)	Superficie Proyección Horizontal (m2)	CT (m2)	Espacio Libre Interior Campo FV (m2)	Viales perimetrales (m2)	Replanteo Camino (Caminos totales) (m2)	SET (m2) (vallado perimetral)	Edificio de Control y O&M (m2)	Espacio entre viales y vallado (m2)
1	Zaragoza	Terrer	9	314	50038A009003140000FH	15.087	14.236	1.520,58		12.715,73	506,24	945,93		1.534,56	Planta FV
2	Zaragoza	Terrer	11	375	50256A011003750000JB	4.679	4.590	1.345,16		3.245,16	129,15	129,15		229,72	Planta FV
3	Zaragoza	Terrer	11	59	50256A011000590000JP	4.094	3.906	879,26		3.026,39	234,48	234,48		361,31	Planta FV
4	Zaragoza	Terrer	11	61	50256A011000610000JQ	6.873	6.259	24,11		6.234,42	0,00	184,23		0,00	Planta FV
5	Zaragoza	Terrer	11	60	50256A011000600000JG	7.704	7.651	1.421,66		6.229,54	0,00	565,83		0,00	Planta FV
6	Zaragoza	Terrer	11	40	50256A011000400000JR	3.270	2.695	65,31		2.629,57	106,56	212,05		204,84	Planta FV
7	Zaragoza	Terrer	11	41	50256A011000410000JD	4.625	3.247	759,52		2.487,90	292,36	292,36		338,91	Planta FV
8	Zaragoza	Terrer	11	42	50256A011000420000JX	21.048	15.307	1.509,09		13.797,88	834,57	1.047,79		2.170,52	Planta FV
9	Zaragoza	Terrer	11	56	50256A011000560000JY	10.771	10.771,00	3.069,08		7.701,92	0,00	0,00		0,00	Planta FV
10	Zaragoza	Terrer	11	58	50256A011000580000JQ	5.732	5.732,00	1.941,03		3.790,97	0,00	0,00		0,00	Planta FV
11	Zaragoza	Terrer	11	391	50256A011003910000JK	3.526	3.526,00	753,90		2.772,10	0,00	0,00		0,00	Planta FV
12	Zaragoza	Ateca	9	315	50038A009003150000FW	9.821	9.496	1.500,45		7.995,06	546,14	935,81		974,37	Planta FV
13	Zaragoza	Ateca	9	316	50038A009003160000FA	2.986	803	0,00		803,35	0,00	20,27		0,00	Planta FV
14	Zaragoza	Terrer	11	53	50256A011000530000JW	3.619	3.443	781,26		2.662,01	211,59	211,59		389,92	Planta FV
15	Zaragoza	Terrer	11	54	50256A011000540000JA	18.985	18.019	2.847,05	24,73	15.147,31	471,36	1.154,08		1.312,17	Planta FV
16	Zaragoza	Terrer	11	47	50256A011000470000JZ	3.419	3.060	0,00		3.059,61	0,00	0,00		0,00	Planta FV
17	Zaragoza	Ateca	11	55	50256A011000550000JB	8.692	8.498	1.264,75		7.233,05	289,65	440,50		967,05	Planta FV
18	Zaragoza	Terrer	11	43	50256A011000430000JI	6.269	4.684	201,67		4.482,00	157,53	357,44		409,75	Planta FV
19	Zaragoza	Ateca	9	371	50038A009003710000FX	21.522	16.359	1.381,99		14.977,10	728,84	951,14		1.292,17	Planta FV
20	Zaragoza	Ateca	9	373	50038A009003730000FJ	6.391	4.923	237,77		4.685,73	0,00	430,20		0,00	Planta FV
21	Zaragoza	Ateca	9	377	50038A009003770000FU	5.607	5.606,51	940,46		4.666,06	0,00	0,00		0,00	Planta FV
22	Zaragoza	Ateca	9	378	50038A009003780000FH	6.273	6.272,52	731,89		5.540,63	0,00	450,04		0,00	Planta FV
23	Zaragoza	Ateca	9	710	50038A009007100000FL	5.350	4.504	0,00		4.504,05	370,21	465,95		990,97	Planta FV
24	Zaragoza	Ateca	9	376	50038A009003760000FZ	12.958	12.958,00	3.603,86		9.354,14	0,00	200,09		0,00	Planta FV
25	Zaragoza	Terrer	11	182	50256A011001820000JW	42.304	41.070	8.970,93		32.098,83	1.139,92	1.644,35		4.715,54	Planta FV
26	Zaragoza	Terrer	11	177	50256A011001770000JU	8.562	8.562,00	2.761,57		5.800,43	0,00	0,00		0,00	Planta FV
27	Zaragoza	Terrer	11	176	50256A011001760000JZ	12.998	12.265	1.619,97	42,71	10.602,32	1.248,20	1.248,20		2.204,97	Planta FV
28	Zaragoza	Terrer	11	174	50256A011001740000JE	11.118	10.835	1.990,18		8.844,77	448,31	448,31		1.057,37	Planta FV
29	Zaragoza	Terrer	11	411	50256A011004110000JQ	1.141	909	25,36		883,57	182,31	182,31		481,02	Planta FV
30	Zaragoza	Terrer	11	186	50256A011001860000JG	11.672	11.417	1.405,15		10.011,54	355,38	867,24		503,57	Planta FV
31	Zaragoza	Terrer	11	184	50256A011001840000JB	3.577	3.577,43	0,00		3.577,43	0,00	0,00		0,00	Planta FV
32	Zaragoza	Terrer	11	185	50256A011001850000JY	34.377	16.942	2.154,10		14.787,91	0,00	654,08	5.171,16	0,00	Planta FV
33	Zaragoza	Terrer	11	190	50256A011001900000JQ	4.398	2.036	21,44		2.014,50	370,42	571,14		219,71	Planta FV
34	Zaragoza	Terrer	11	188	50256A011001880000JP	4.577	3.126	149,80		2.976,21	603,22	603,22		771,33	Planta FV
35	Zaragoza	Terrer	11	189	50256A011001890000JL	4.355	2.884	0,00		2.884,09	0,00	0,00		0,00	Planta FV
36	Zaragoza	Terrer	11	191	50256A011001910000JP	12.228	6.973	0,00		6.972,67	0,00	0,00		0,00	Planta FV
37	Zaragoza	Ateca	9	386	50038A009003860000FG	7.772	6.758	0,00		6.758,16	0,00	0,00		0,00	Planta FV



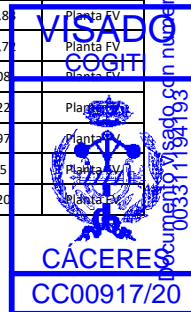
38	Zaragoza	Ateca	9	390	50038A009003900000FQ	43.646	39.067	4.365,67		34.700,99	3.206,39	3.206,39		12.258,04	Planta FV
39	Zaragoza	Terrer	11	175	50256A011001750000JS	7.033	5.392	421,23		4.970,38	234,12	724,35		632,46	Planta FV
40	Zaragoza	Terrer	11	171	50256A011001710000JX	7.021	4.314	0,00		4.179,40	521,66	845,92	135,00	895,67	Planta FV
41	Zaragoza	Terrer	11	173	50256A011001730000JJ	3.317	2.376	0,00		2.376,48	0,00	0,00		0,00	Planta FV
42	Zaragoza	Terrer	11	172	50256A011001720000JI	9.442	6.648	0,00		6.300,50	713,78	1.208,18	347,69	2.262,81	Planta FV
43	Zaragoza	Ateca	9	525	50038A009005250000FR	2.374	1.429	0,00		1.428,73	0,00	0,00		0,00	Planta FV
44	Zaragoza	Ateca	9	524	50038A009005240000FK	19.714	17.014	323,81		16.689,79	394,23	734,21		2.964,75	Planta FV
45	Zaragoza	Ateca	9	521	50038A009005210000FF	4.593	4.282	0,00		4.281,74	255,18	439,72		913,20	Planta FV
46	Zaragoza	Ateca	9	520	50038A009005200000FT	4.580	4.580	1.079,00		3.501,15	0,00	224,73		0,00	Planta FV
47	Zaragoza	Ateca	9	508	50038A009005080000FB	52.165	42.361	4.646,57		37.714,02	1.622,45	2.216,14		7.745,89	Planta FV
48	Zaragoza	Ateca	9	509	50038A009005090000FY	7.159	5.288	1.041,86		4.246,17	425,53	425,53		1.050,09	Planta FV
49	Zaragoza	Ateca	9	519	50038A009005190000FM	3.754	3.603	145,57		3.457,93	268,31	268,31		652,86	Planta FV
50	Zaragoza	Ateca	9	510	50038A009005100000FA	6.736	5.007	1.156,75		3.850,55	304,37	304,37		768,32	Planta FV
51	Zaragoza	Terrer	11	160	50256A011001600000JL	5.585	1.475	0,00		1.475,46	0,00	0,00		0,00	Planta FV
52	Zaragoza	Ateca	9	518	50038A009005180000FF	9.671	8.809	416,90		8.391,86	618,21	618,21		1.575,60	Planta FV
53	Zaragoza	Ateca	9	511	50038A009005110000FB	8.488	7.917	1.685,85		6.231,24	303,85	303,85		1.937,05	Planta FV
54	Zaragoza	Ateca	9	513	50038A009005130000FG	12.227	10.480	2.570,87		7.909,45	356,10	356,10		1.759,02	Planta FV
55	Zaragoza	Ateca	9	516	50038A009005160000FL	4.877	3.712	296,55	24,73	3.390,99	362,34	362,34		774,75	Planta FV
56	Zaragoza	Ateca	9	515	50038A009005150000FP	4.483	3.962	397,90		3.564,15	286,96	286,96		717,07	Planta FV
57	Zaragoza	Terrer	11	168	50256A011001680000JX	5.794	5.794,10	1.806,95		3.987,15	0,00	0,00		0,00	Planta FV
58	Zaragoza	Terrer	11	164	50256A011001640000JO	27.306	23.918	5.568,18		18.349,39	1.128,89	1.128,89		2.964,91	Planta FV
59	Zaragoza	Terrer	11	163	50256A011001630000JM	30.943	28.680	6.336,01		22.343,80	1.447,44	1.447,44		6.765,81	Planta FV
60	Zaragoza	Terrer	11	161	50256A011001610000JT	11.503	10.777	2.362,39		8.414,12	541,14	541,14		1.603,54	Planta FV
61	Zaragoza	Terrer	11	158	50256A011001580000JT	13.644	13.198	3.192,76		10.005,52	376,00	376,00		1.113,02	Planta FV
62	Zaragoza	Terrer	11	157	50256A011001570000JL	15.738	13.204	1.748,06		11.455,95	627,08	1.011,51		2.614,17	Planta FV
63	Zaragoza	Ateca	11	380	50256A011003800000JG	10.462	10.047	1.195,74	24,73	8.827,03	706,92	706,92		2.377,90	Planta FV
64	Zaragoza	Terrer	11	156	50256A011001560000JP	8.347	5.020	61,82		4.958,31	280,92	280,92		4.234,66	Planta FV
65	Zaragoza	Terrer	11	155	50256A011001550000JQ	8.416	7.340	1.630,35		5.710,01	308,65	422,42		983,38	Planta FV
66	Zaragoza	Terrer	11	154	50256A011001540000JG	4.293	2.945	676,64		2.268,76	256,18	256,18		317,14	Planta FV
67	Zaragoza	Terrer	11	153	50256A011001530000JY	2.254	1.392	269,27		1.123,17	146,94	146,94		236,87	Planta FV
68	Zaragoza	Terrer	11	152	50256A011001520000JB	24.268	11.883	902,65		10.980,17	1.033,29	1.033,29		5.256,97	Planta FV
69	Zaragoza	Terrer	11	288	50256A011002880000JF	10.945	8.598	1.275,15		7.323,15	544,86	688,30		1.250,56	Planta FV
70	Zaragoza	Terrer	11	395	50256A011003950000JI	10.894	7.286	1.168,79	24,73	6.092,08	759,58	759,58		1.128,09	Planta FV
71	Zaragoza	Terrer	11	289	50256A011002890000JM	22.970	18.648	3.464,55		15.183,11	936,55	1.197,50		1.764,21	Planta FV
72	Zaragoza	Terrer	11	408	50256A011004080000JQ	5.721	2.218	0,52		2.217,09	164,59	164,59		460,65	Planta FV
73	Zaragoza	Terrer	11	290	50256A011002900000JT	12.134	10.784	0,00		10.784,37	0,00	0,00		0,00	Planta FV
74	Zaragoza	Ateca	9	538	50038A009005380000FW	8.234	7.516	1.200,51		6.315,08	864,81	864,81		2.072,4	Planta FV
75	Zaragoza	Ateca	9	539	50038A009005390000FA	5.324	5.324,37	1.462,92		3.861,45	0,00	0,00		0,00	Planta FV
76	Zaragoza	Ateca	9	540	50038A009005400000FH	6.993	3.299	116,95		3.181,69	469,07	469,07		1.504,3	Planta FV
77	Zaragoza	Ateca	9	558	50038A009005580000FD	7.683	7.174	1.885,03		5.289,34	398,90	398,90		568,08	Planta FV
78	Zaragoza	Ateca	9	559	50038A009005590000FX	7.314	7.314,00	1.816,61	24,73	5.472,66	271,96	271,96		181,75	Planta FV
79	Zaragoza	Ateca	9	541	50038A009005410000FW	6.841	5.615	121,85		5.492,78	624,38	624,38		2.681,0	Planta FV



80	Zaragoza	Ateca	9	557	50038A009005570000FR	7.390	6.974	2.004,50		4.969,01	227,71	227,71		340,75	Planta FV
81	Zaragoza	Ateca	9	542	50038A009005420000FA	28.012	11.573	1.863,29		9.710,15	968,84	968,84		2.002,26	Planta FV
82	Zaragoza	Ateca	9	555	50038A009005550000FO	4.503	4.209	1.006,93		3.201,88	285,19	285,19		304,59	Planta FV
83	Zaragoza	Ateca	9	556	50038A009005560000FK	5.255	5.255,26	1.589,45		3.665,81	0,00	0,00		0,00	Planta FV
84	Zaragoza	Ateca	9	554	50038A009005540000FM	7.962	7.243	1.670,98		5.572,20	573,50	573,50		690,13	Planta FV
85	Zaragoza	Ateca	9	552	50038A009005520000FT	5.234	5.234,22	1.633,74		3.600,49	0,00	0,00		0,00	Planta FV
86	Zaragoza	Ateca	9	553	50038A009005530000FF	2.441	2.440,51	787,33		1.653,18	0,00	0,00		0,00	Planta FV
87	Zaragoza	Ateca	9	551	50038A009005510000FL	7.624	7.624,19	2.471,29		5.152,90	0,00	0,00		0,00	Planta FV
88	Zaragoza	Ateca	9	550	50038A009005500000FP	7.885	7.711	1.528,16		6.183,07	255,17	255,17		449,15	Planta FV
89	Zaragoza	Ateca	9	544	50038A009005440000FY	13.739	2.728	113,83		2.613,73	447,28	447,28		953,53	Planta FV
90	Zaragoza	Terrer	11	280	50256A011002800000JA	7.584	7.460	2.357,91		5.102,14	140,15	140,15		179,11	Planta FV
91	Zaragoza	Terrer	11	277	50256A011002770000JA	7.375	6.991	1.681,17		5.309,45	518,21	518,21		793,20	Planta FV
92	Zaragoza	Terrer	11	278	50256A011002780000JB	5.836	5.836,19	1.935,57		3.900,62	0,00	0,00		0,00	Planta FV
93	Zaragoza	Terrer	11	279	50256A011002790000JY	5.437	5.436,71	1.780,91		3.655,79	0,00	0,00		0,00	Planta FV
94	Zaragoza	Terrer	11	282	50256A011002820000JY	1.487	1.487,12	437,07		1.050,05	0,00	0,00		0,00	Planta FV
95	Zaragoza	Terrer	11	281	50256A011002810000JB	3.077	3.077,24	1.008,58		2.068,66	0,00	0,00		0,00	Planta FV
96	Zaragoza	Terrer	11	393	50256A011003930000JD	2.659	2.658,61	590,14		2.068,47	0,00	0,00		0,00	Planta FV
97	Zaragoza	Terrer	11	285	50256A011002850000JP	2.448	2.448,26	616,20		1.832,07	0,00	0,00		0,00	Planta FV
98	Zaragoza	Terrer	11	286	50256A011002860000JL	12.205	8.210	654,04		7.556,13	731,14	731,14		1.357,43	Planta FV
99	Zaragoza	Terrer	11	276	50256A011002760000JW	5.047	4.764	1.036,86		3.726,88	310,98	310,98		580,86	Planta FV
100	Zaragoza	Terrer	11	275	50256A011002750000JH	3.015	3.015,39	918,83		2.096,56	0,00	0,00		0,00	Planta FV
101	Zaragoza	Terrer	11	274	50256A011002740000JU	2.853	2.853,19	940,29		1.912,90	0,00	0,00		0,00	Planta FV
102	Zaragoza	Terrer	11	273	50256A011002730000JZ	4.833	4.833,11	1.406,49	18,55	3.408,08	99,06	99,06		0,00	Planta FV
103	Zaragoza	Terrer	11	272	50256A011002720000JS	3.309	1.044	0,00	6,18	1.037,89	366,51	366,51		337,03	Planta FV
104	Zaragoza	Terrer	11	271	50256A011002710000JE	14.221	13.958	4.123,17		9.834,93	286,64	286,64		322,83	Planta FV
105	Zaragoza	Terrer	11	266	50256A011002660000JI	1.864	1.750	213,73		1.536,42	150,82	150,82		313,31	Planta FV
106	Zaragoza	Terrer	11	262	50256A011002620000JK	24.520	18.207	2.646,08	24,73	15.536,50	1.748,19	1.748,19		2.688,74	Planta FV
107	Zaragoza	Terrer	11	268	50256A011002680000JE	5.404	3.816	1.031,49		2.784,96	211,63	211,63		230,74	Planta FV
108	Zaragoza	Terrer	11	269	50256A011002690000JS	7.032	5.989	1.269,51		4.719,38	268,21	268,21		260,06	Planta FV
109	Zaragoza	Terrer	11	270	50256A011002700000JJ	8.808	4.122	591,50		3.530,38	503,10	503,10		438,69	Planta FV
110	Zaragoza	Terrer	11	258	50256A011002580000JO	3.424	3.012	314,36		2.697,26	349,79	349,79		457,06	Planta FV
111	Zaragoza	Terrer	11	260	50256A011002600000JM	4.580	4.127	358,56	24,73	3.743,47	680,09	680,09		624,60	Planta FV
112	Zaragoza	Terrer	11	261	50256A011002610000JO	5.445	4.142	269,48		3.872,29	598,91	598,91		1.360,07	Planta FV
113	Zaragoza	Terrer	11	300	50256A011003000000JJ	5.758	4.834	0,00		4.833,85	553,67	553,67		859,46	Planta FV
114	Zaragoza	Terrer	11	297	50256A011002970000JX	26.701	20.406	2.414,75		17.991,48	1.687,72	1.687,72		7.053,60	Planta FV
115	Zaragoza	Ateca	9	563	50038A009005630000FI	68.816	64.283	13.655,60	24,73	50.602,84	3.545,74	3.545,74		3.906,9	Planta FV
116	Zaragoza	Ateca	9	677	50038A009006770000FL	6.022	4.302	692,04		3.609,79	470,55	470,55		354,35	Planta FV
117	Zaragoza	Ateca	9	615	50038A009006150000FF	4.738	4.207	743,87		3.462,81	0,00	0,00		0,00	Planta FV
118	Zaragoza	Ateca	9	712	50038A009007120000FF	9.346	8.170	391,06		7.778,55	615,05	615,05		4.628,6	Planta FV
119	Zaragoza	Ateca	9	616	50038A009006160000FM	25.191	23.273	5.695,73		17.577,12	942,59	942,59		2.803,7	Planta FV
120	Zaragoza	Ateca	9	617	50038A009006170000FO	8.173	7.758	1,57		7.756,56	480,81	480,81		798,06	Planta FV
121	Zaragoza	Ateca	9	561	50038A009005610000FD	6.593	5.691	46,04		5.645,18	605,36	605,36		529,22	Planta FV



122	Zaragoza	Ateca	9	614	50038A009006140000FT	10.949	9.412	683,61		8.728,64	496,42	496,42		903,35	Planta FV
123	Zaragoza	Ateca	9	663	50038A009006630000FS	20.286	14.034	0,00		14.034,35	0,00	273,33		0,00	Planta FV
124	Zaragoza	Ateca	9	618	50038A009006180000FK	3.889	437	0,00		436,91	95,63	95,63		82,20	Planta FV
125	Zaragoza	Ateca	9	619	50038A009006190000FR	10.040	7.217	1.419,66		5.796,93	761,77	761,77		513,19	Planta FV
126	Zaragoza	Ateca	9	620	50038A009006200000FO	9.970	5.623	1.040,64		4.581,98	621,43	621,43		469,71	Planta FV
127	Zaragoza	Ateca	9	637	50038A009006370000FB	8.082	6.808	1.231,27		5.576,38	515,23	515,23		366,28	Planta FV
128	Zaragoza	Ateca	9	638	50038A009006380000FY	8.097	7.451	1.971,48		5.479,26	349,15	349,15		259,33	Planta FV
129			9	623	50038A009006230000FD	1.232	1.232	0,00		1.232,44	0,00	0,00		0,00	Planta FV
130	Zaragoza	Ateca	9	624	50038A009006240000FX	28.011	27.354	7.062,30	42,71	20.248,72	898,21	898,21		127,55	Planta FV
131	Zaragoza	Ateca	9	625	50038A009006250000FI	7.961	7.438	1.481,79		5.955,94	468,25	468,25		2.483,06	Planta FV
132	Zaragoza	Ateca	9	613	50038A009006130000FL	7.472	6.771	782,69		5.988,14	623,63	623,63		2.646,75	Planta FV
133	Zaragoza	Ateca	9	609	50038A009006090000FP	11.826	10.496	0,00		10.495,87	0,00	0,00		0,00	Planta FV
134	Zaragoza	Ateca	9	610	50038A009006100000FG	16.718	13.511	881,97		12.629,21	998,76	998,76		6.104,33	Planta FV
135	Zaragoza	Ateca	9	631	50038A009006310000FS	15.162	13.826	2.390,66	42,71	11.392,83	798,24	798,24		3.278,79	Planta FV
136	Zaragoza	Ateca	9	629	50038A009006290000FZ	661	661	0,00		660,58	0,00	0,00		0,00	Planta FV
137	Zaragoza	Ateca	9	628	50038A009006280000FS	9.191	8.809	1.078,16		7.731,32	391,05	391,05		294,15	Planta FV
138	Zaragoza	Ateca	9	632	50038A009006320000FZ	8.127	8.127	2.384,10		5.742,95	0,00	0,00		0,00	Planta FV
139	Zaragoza	Ateca	9	626	50038A009006260000FJ	3.862	3.589	355,69		3.233,18	292,59	292,59		202,60	Planta FV
140	Zaragoza	Ateca	9	627	50038A009006270000FE	5.602	5.602	1.179,56		4.422,65	0,00	0,00		0,00	Planta FV
141	Zaragoza	Ateca	9	633	50038A009006330000FU	3.909	3.909	1.272,64		2.636,13	0,00	0,00		0,00	Planta FV
142	Zaragoza	Terrer	9	648	50038A009006480000FM	17.462	16.404	2.888,95		13.514,65	487,11	487,11		3.851,81	Planta FV
143	Zaragoza	Ateca	9	647	50038A009006470000FF	9.368	9.368	3.026,13		6.342,21	0,00	0,00		0,00	Planta FV
144	Zaragoza	Ateca	9	646	50038A009006460000FT	11.275	11.275	3.672,82		7.602,02	0,00	0,00		0,00	Planta FV
145	Zaragoza	Ateca	9	644	50038A009006440000FP	27.644	27.644	8.957,68		18.686,66	0,00	0,00		0,00	Planta FV
146	Zaragoza	Ateca	9	634	50038A009006340000FH	10.165	10.165	3.296,53		6.868,29	0,00	0,00		0,00	Planta FV
147	Zaragoza	Ateca	9	641	50038A009006410000FY	17.182	17.182	5.562,57		11.619,49	0,00	0,00		0,00	Planta FV
148	Zaragoza	Ateca	9	635	50038A009006350000FW	8.582	8.582	2.808,33		5.773,21	0,00	0,00		0,00	Planta FV
149	Zaragoza	Ateca	9	636	50038A009006360000FA	8.442	8.442	2.733,91		5.707,67	0,00	0,00		0,00	Planta FV
150	Zaragoza	Ateca	9	639	50038A009006390000FG	4.928	4.604	1.052,05		3.552,22	249,55	249,55		208,48	Planta FV
151	Zaragoza	Ateca	9	640	50038A009006400000FB	6.142	5.079	684,93		4.394,48	367,49	367,49		276,58	Planta FV
152	Zaragoza	Terrer	11	369	50256A011003690000JH	5.561	4.772	324,31		4.447,98	317,42	317,42		2.185,27	Planta FV
153	Zaragoza	Ateca	9	642	50038A009006420000FG	6.956	6.732	1.568,32		5.163,37	374,21	374,21		1.045,20	Planta FV
154	Zaragoza	Ateca	9	643	50038A009006430000FQ	13.287	12.381	2.964,73		9.416,04	558,67	558,67		1.935,86	Planta FV
155	Zaragoza	Ateca	9	650	50038A009006500000FF	11.881	11.781	3.580,69		8.200,38	155,33	155,33		435,77	Planta FV
156	Zaragoza	Ateca	9	652	50038A009006520000FO	30.471	14.462	1.952,69		12.509,46	1.480,72	1.480,72		3.252,93	Planta FV
157	Zaragoza	Ateca	9	651	50038A009006510000FM	25.111	23.989	5.632,64		18.356,76	441,00	441,00		3.621,88	Planta FV
158	Zaragoza	Ateca	9	649	50038A009006490000FO	26.440	25.226	5.787,36		19.438,90	416,45	416,45		3.542,77	Planta FV
159	Zaragoza	Terrer	11	383	50256A011003830000JL	9.536	319	0,00		318,92	102,23	102,23		129,08	Planta FV
160	Zaragoza	Terrer	11	239	50256A011002390000JU	10.639	4.080	488,91		3.591,43	416,40	416,40		570,22	Planta FV
161	Zaragoza	Terrer	11	238	50256A011002380000JZ	5.739	5.104	129,10		4.974,89	173,65	370,14		383,97	Planta FV
162	Zaragoza	Terrer	11	240	50256A011002400000JS	3.218	2.841	753,41		2.088,02	107,28	107,28		82,05	Planta FV
163	Zaragoza	Terrer	11	244	50256A011002440000JW	2.681	2.448	336,08		2.111,55	267,85	267,85		548,20	Planta FV



164	Zaragoza	Terrer	11	245	50256A011002450000JA	27.808	23.687	4.378,50		19.308,35	946,95	946,95		4.780,35	Planta FV
165	Zaragoza	Terrer	11	248	50256A011002480000JG	4.682	1.176	0,00		1.176,33	223,96	223,96		673,80	Planta FV
166	Zaragoza	Terrer	11	250	50256A011002500000JY	1.817	1.816,96	500,67		1.316,29	73,27	73,27		28,94	Planta FV
167	Zaragoza	Terrer	11	374	50256A011003740000JA	4.690	4.421	639,07		3.781,92	197,55	197,55		1.801,60	Planta FV
168	Zaragoza	Terrer	11	251	50256A011002510000JG	3.684	3.363	628,01		2.735,40	222,96	222,96		391,36	Planta FV
169	Zaragoza	Terrer	11	252	50256A011002520000JQ	5.066	3.301	327,44		2.973,21	257,79	257,79		394,38	Planta FV
170	Zaragoza	Terrer	11	253	50256A011002530000JP	11.564	10.543	1.765,04		8.778,29	350,40	350,40		4.255,14	Planta FV
171	Zaragoza	Terrer	11	255	50256A011002550000JT	6.182	3.595	523,60		3.071,40	371,71	371,71		568,82	Planta FV
172	Zaragoza	Terrer	11	254	50256A011002540000JL	10.333	9.794	2.349,13		7.444,60	407,69	407,69		1.276,42	Planta FV
173	Zaragoza	Terrer	11	256	50256A011002560000JF	4.479	2.388	134,88		2.252,66	319,09	319,09		444,59	Planta FV
174	Zaragoza	Terrer	11	257	50256A011002570000JM	3.161	3.014	652,23		2.361,80	155,68	155,68		349,63	Planta FV
175	Zaragoza	Terrer	11	97	50256A011000970000JF	5.843	5.842,76	567,87		5.274,89	263,50	452,50		236,09	Planta FV
176	Zaragoza	Terrer	11	98	50256A011000980000JM	4.687	4.687,44	135,90		4.551,55	42,29	324,63		27,51	Planta FV
177	Zaragoza	Terrer	11	101	50256A011001010000JK	18.439	18.439,02	2.711,25		15.727,77	481,98	1.190,78		1.555,77	Planta FV
178	Zaragoza	Terrer	11	100	50256A011001000000JO	9.757	7.918,43	0,00		7.918,43	0,00	376,30		0,00	Planta FV
179	Zaragoza	Terrer	11	105	50256A011001050000JI	6.803	6.802,66	736,36		6.066,31	0,00	361,80		0,00	Planta FV
180	Zaragoza	Terrer	11	107	50256A011001070000JE	9.959	9.959,11	1.266,30		8.692,81	218,01	523,28		1.344,29	Planta FV
181	Zaragoza	Terrer	11	106	50256A011001060000JJ	7.611	7.610,53	731,87		6.878,66	400,38	622,78		1.036,15	Planta FV
182	Zaragoza	Terrer	11	113	50256A011001130000JU	12.500	12.499,71	0,00		12.499,71	1.140,54	1.140,54		2.247,53	Planta FV
183	Zaragoza	Ateca	11	121	50256A011001210000JY	3.481	3.481,30	0,00		3.481,30	0,00	0,00		0,00	Planta FV
184	Zaragoza	Terrer	11	123	50256A011001230000JQ	12.750	11.373,49	0,00		11.373,49	1.054,83	1.054,83		695,64	Planta FV
185	Zaragoza	Terrer	11	128	50256A011001280000JM	7.856	7.601,90	906,28		6.695,62	0,00	767,75		0,00	Planta FV
186	Zaragoza	Terrer	11	126	50256A011001260000JT	5.007	2.683,45	0,00		2.683,45	0,00	0,00		0,00	Planta FV
187	Zaragoza	Terrer	11	129	50256A011001290000JO	6.083	5.616,40	783,77		4.832,64	481,69	481,69		1.771,92	Planta FV
188	Zaragoza	Terrer	11	131	50256A011001310000JM	11.280	11.059,98	2.578,62		8.481,36	321,57	376,87		740,46	Planta FV
189	Zaragoza	Terrer	11	132	50256A011001320000JO	10.536	6.632,90	326,44		6.306,46	572,36	734,38		1.073,83	Planta FV
190	Zaragoza	Terrer	11	136	50256A011001360000JX	10.787	8.477,55	638,54		7.839,01	464,30	701,61		422,10	Planta FV
191	Zaragoza	Terrer	11	137	50256A011001370000JI	2.589	655,27	0,00		655,27	0,00	0,00		0,00	Planta FV
192	Zaragoza	Terrer	11	196	50256A011001960000JO	4.805	2.846,96	0,00		2.846,96	0,00	0,00		0,00	Planta FV
193	Zaragoza	Terrer	11	237	50256A011001960000JO	8.455	1.035,05	0,00		1.035,05	0,00	0,00		0,00	Planta FV

<http://levisado.cogitacaceres.org/validar/ValidacionCSV.aspx>



RELACIÓN DE BIENES Y DERECHOS AFECTADOS POR LA LÍNEA ELÉCTRICA SUBTERRÁNEA DE MT DEL PARQUE FV DULCENOA QUE DISCURRE POR CAMINOS PÚBLICOS Y PARCELAS NO IMPLANTADAS										
Nº de Finca según proyecto	Provincia	Término Municipal	Pol.	Par.	Referencia Catastral	Superficie Catastral (m ²)	Afecciones			Naturaleza
							Cable (ml)	Servidumbre Permanente (m ²)	Servidumbre Temporal (m ²)	
1	Zaragoza	Ateca	9	9032	50038A009090320000FL	1.584	3,03	3,33	5,75	Vía de comunicación de dominio público (Senda)
2	Zaragoza	Terrer	11	9008	50256A011090080000JU	24.612	48,80	58,57	87,96	Barranco Hornillos
3	Zaragoza	Terrer	11	9007	50256A011090070000JZ	3.282	3,80	6,84	4,56	Vía de comunicación de dominio público (Cno. De Moros)
4	Zaragoza	Ateca	9	9034	50038A009090340000FF	9.323	6,90	8,28	12,42	Barranco Del Campo
5	Zaragoza	Terrer	11	181	50256A011001810000JH	7.068	19,36	23,22	34,60	Pastos
6	Zaragoza	Terrer	11	180	50256A011001800000JU	2.855	23,03	27,63	41,45	Viña secano
7	Zaragoza	Terrer	12	9004	50256A011090040000JJ	3.971	8,04	9,65	14,47	Barranco
8	Zaragoza	Terrer	11	50	50256A011000500000JZ	276	6,47	7,76	11,65	Viña Secano
9	Zaragoza	Terrer	11	49	50256A011000490000JH	4.243	28,45	34,08	50,54	Pastos



Verificación en http://levisado.cogitec.org/validar/ValidacionCSV.aspx
 Documento: CC00917/20 y CSV nº V-P5ODSOEN2BHV1L89B verificable en http://levisado.cogitec.org/validar/ValidacionCSV.aspx

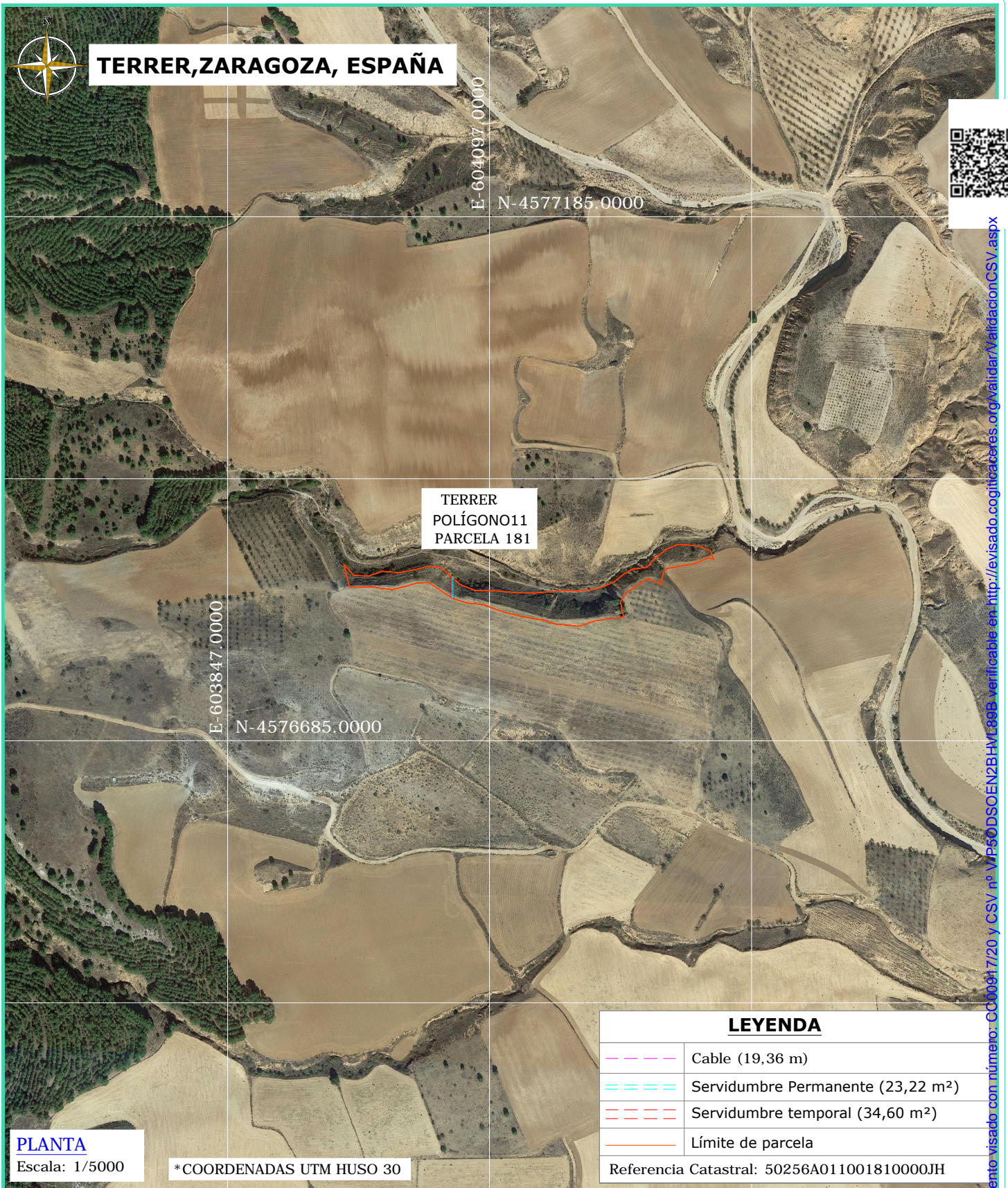
RELACIÓN DE BIENES Y DERECHOS AFECTADOS POR LA LÍNEA SUBTERRÁNEA DE AT 132 kV SET DULCENOA - SET TERRER PROMOTORES										
Nº de Finca según proyecto	Provincia	Término Municipal	Pol.	Par.	Referencia Catastral	Superficie Catastral (m ²)	Afecciones			Naturaleza
							Cable (ml)	Servidumbre Permanente (m ²)	Servidumbre Temporal (m ²)	
1	Zaragoza	Terrer	11	185	50256A011001850000JY	34.377	63,69	127,38	63,69	Labor o Labradío seco, Pastos
2	Zaragoza	Terrer	11	9025	50256A011090250000JF	104.913	540,52	1.081,04	540,42	Barranco Landiga
3	Zaragoza	Terrer	11	9022	50256A011090220000JP	26.078	1.040,47	2.080,95	1.041,35	Colada el Romeral
4	Zaragoza	Terrer	12	133	50256A012001330000JP	43.730	16,69	33,38	16,68	Labor o Labradío seco



<http://levisado.cogitacaceres.org/validar/ValidacionCSV.aspx>

RELACIÓN DE BIENES Y DERECHOS AFECTADOS POR LA SUBESTACIÓN TERRER											
Nº de Finca según proyecto	Provincia	Término Municipal	Pol.	Par.	Referencia Catastral	Superficie Catastral (m ²)					Naturaleza
							Superficie Vallado (m ²)	Superficie Ocupación Equipos (m ²)	Superficie Caminos (m ²)	Superficie Edificios (m ²)	
1	Zaragoza	Terrer	11	185	50256A011001850000JY	34.377	5.171,16	1.057,75	1.327,60	222,47	Labor o Labradio secano, Pastos





TERRER, ZARAGOZA, ESPAÑA

**TERRER
POLÍGONO11
PARCELA 181**

LEYENDA

- - - - - Cable (19,36 m)
- - - - - Servidumbre Permanente (23,22 m²)
- - - - - Servidumbre temporal (34,60 m²)
- - - - - Límite de parcela

Referencia Catastral: 50256A011001810000JH

PLANTA
Escala: 1/5000

*COORDENADAS UTM HUSO 30



DETALLE
Escala: S/E

REV	CONCEPTO	PROYECTADO	DIBUJADO	REVISADO	APROBADO
00	EMISIÓN INICIAL	AGV	SSC	JBM	JBM

ARCHIVO: 01.TERRER_POL.11.PAR.181

**LÍNEAS DE MEDIA TENSIÓN
SUBTERRÁNEA 30KV PARQUE FV DULCENOA**

RELACIÓN DE BIENES Y DERECHOS AFECTADOS

SITUACIÓN

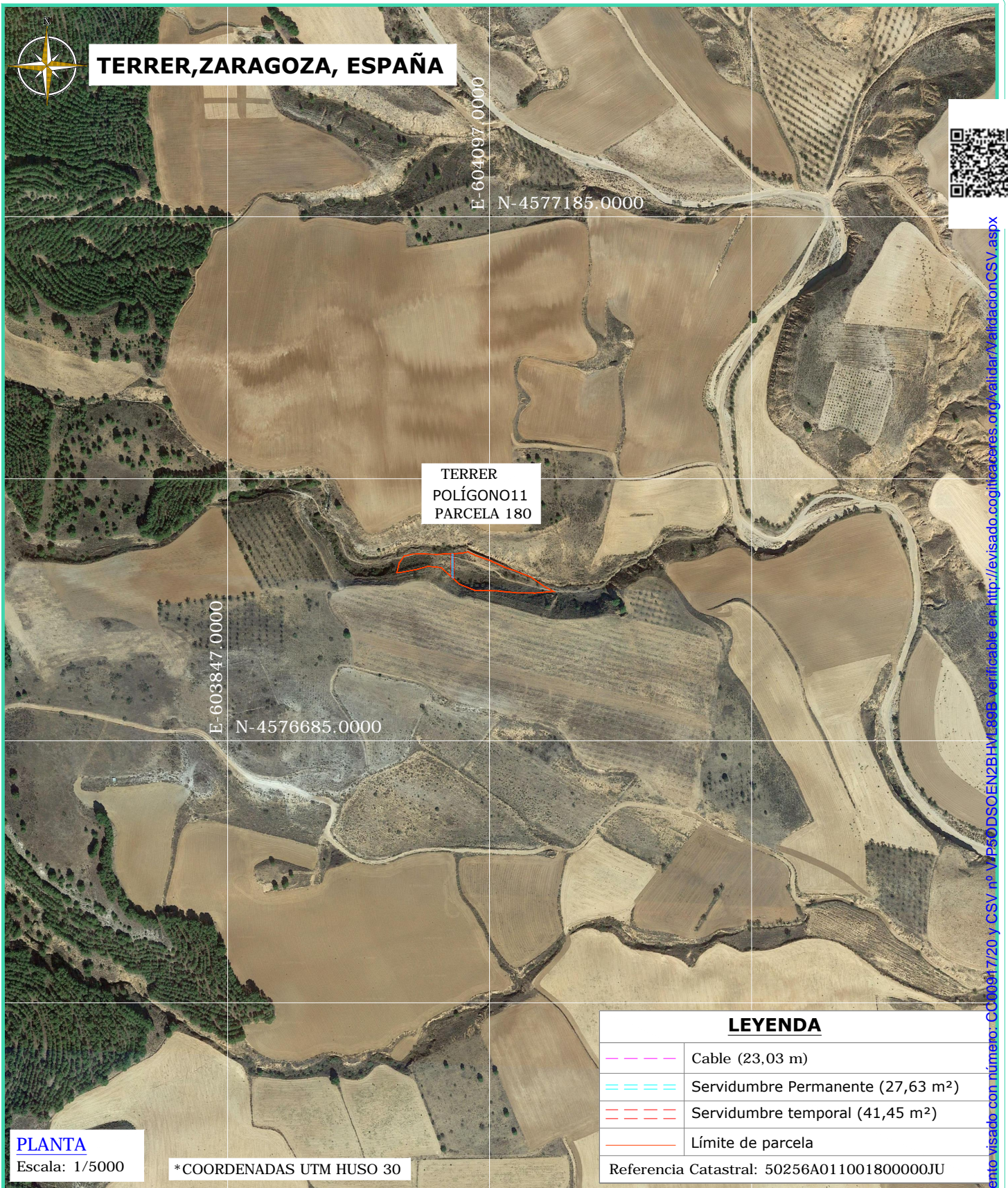
ingenostrom
Executing your renewable vision

PROYECTADO	NOMBRE	FECHA	TIPO
AGV	AGV	29/10/2020	PROYECTO
DIBUJADO	SSC	29/10/2020	DISEÑO
REVISADO	JBM	29/10/2020	REVISADO
APROBADO	JBM	29/10/2020	APROBADO

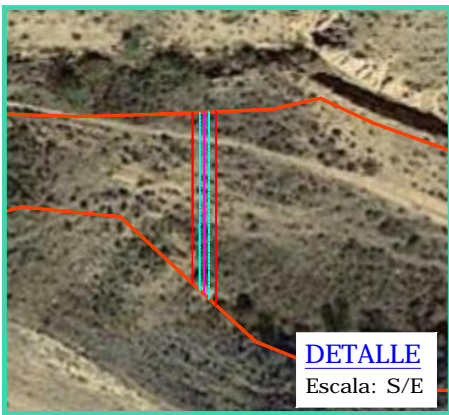
000917720

VISADO
COGITI

003311194193



Documento visado con número: CO00917720 y CSV nº VPS0DSOEN2BHMt89B verificable en: http://levisado.cogiteceves.org/validar/ValidacionCSV.aspx



REV	CONCEPTO	PROYECTADO	DIBUJADO	REVISADO	APROBADO
00	EMISIÓN INICIAL	AGV	SSC	JBM	JBM

ARCHIVO: 01_TERRER_POL.11_PAR.180

**LÍNEAS DE MEDIA TENSIÓN
SUBTERRÁNEA 30KV PARQUE FV DULCENOA**

RELACIÓN DE BIENES Y DERECHOS AFECTADOS

SITUACIÓN

ingenostrom
Executing your renewable vision

NOMBRE	FECHA	TIPO
PROYECTADO AGV	29/10/2020	PROYECTO
DIBUJADO SSC	29/10/2020	DISEÑO
REVISADO JBM	29/10/2020	REVISADO
APROBADO JBM	29/10/2020	APROBADO

CO00917720



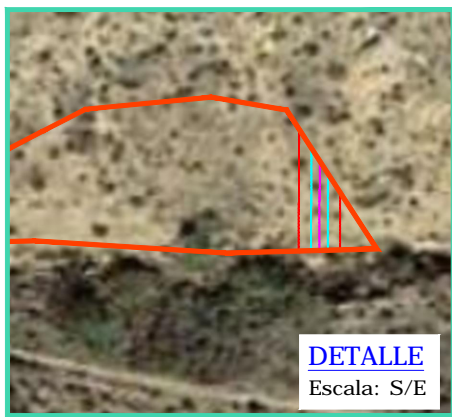
003311194193



PLANTA

Escala: 1/2000

*COORDENADAS UTM HUSO 30



REV	CONCEPTO	PROYECTADO	DIBUJADO	REVISADO	APROBADO
00	EMISIÓN INICIAL	AGV	SSC	JBM	JBM

ARCHIVO: 01.TERRER_POL.11.PAR.50

**LÍNEAS DE MEDIA TENSIÓN
SUBTERRÁNEA 30KV PARQUE FV DULCENOA**

RELACIÓN DE BIENES Y DERECHOS AFECTADOS

SITUACIÓN

ingenostrom
Executing your renewable vision

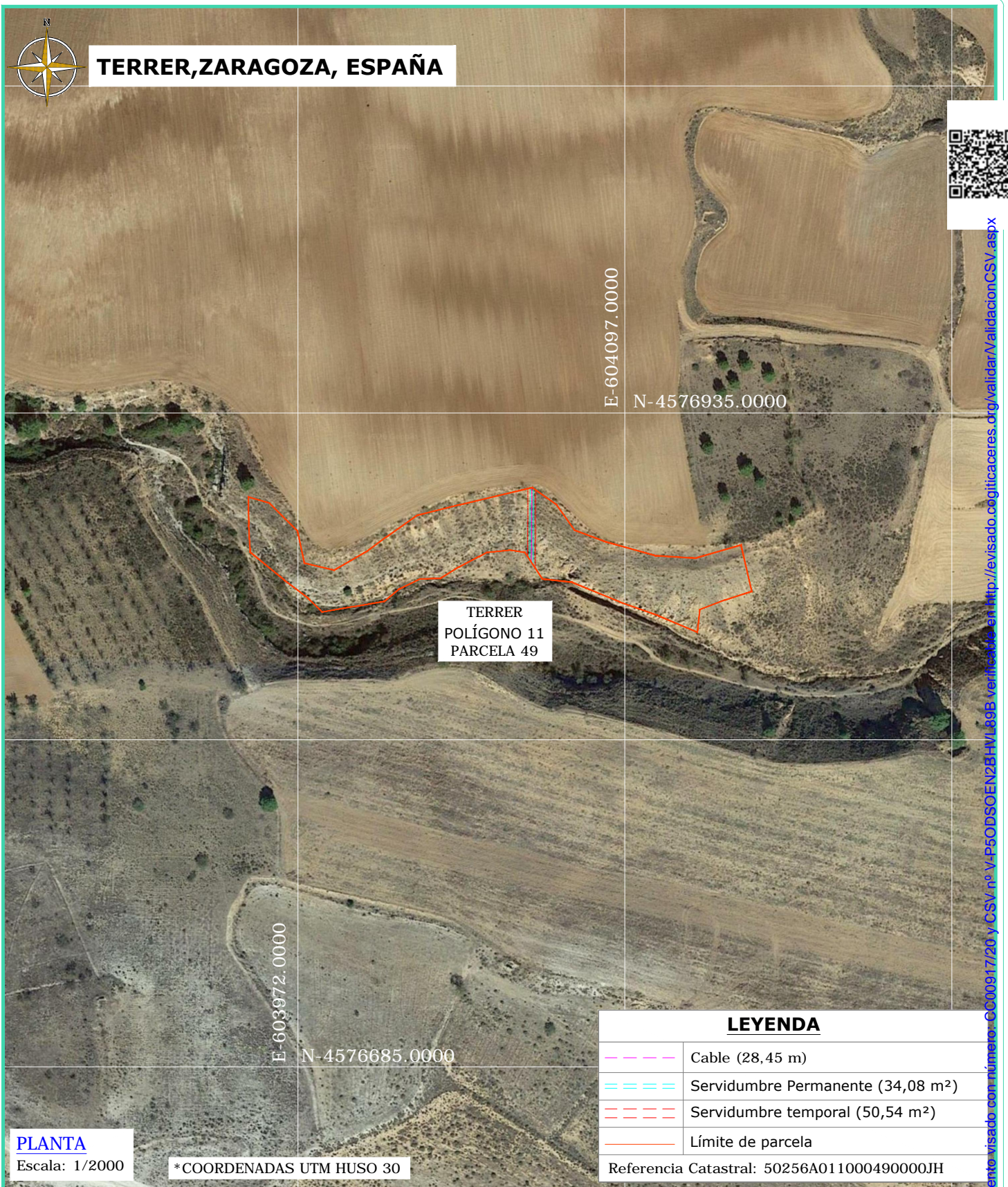
PROYECTADO	NOMBRE	FECHA	TIPO
AGV	AGV	29/10/2020	PROYECTO
DIBUJADO	SSC	29/10/2020	DISEÑO
REVISADO	JBM	29/10/2020	REVISADO
APROBADO	JBM	29/10/2020	APROBADO

COGITEROS

000917720

**VISADO
COGITI**

003311194193



Documento visado con número: CC0091720 y CSV nº V-P50DS0EN2BHVL89B verificado en http://levisado.cogitaceres.org/validar/ValidacionCSV.aspx

PLANTA

Escala: 1/2000

*COORDENADAS UTM HUSO 30

LEYENDA

	Cable (28,45 m)
	Servidumbre Permanente (34,08 m ²)
	Servidumbre temporal (50,54 m ²)
	Límite de parcela

Referencia Catastral: 50256A011000490000JH



DETALLE

Escala: S/E

REV	CONCEPTO	PROYECTADO	DIBUJADO	REVISADO	APROBADO
00	EMISIÓN INICIAL	AGV	SSC	JBM	JBM

ARCHIVO: 01.TERRER_POL.11.PAR.49

**LÍNEAS DE MEDIA TENSIÓN
SUBTERRÁNEA 30KV PARQUE FV DULCENOA**

RELACIÓN DE BIENES Y DERECHOS AFECTADOS

SITUACIÓN

ingenostrom
Executing your renewable vision

PROYECTADO	NOMBRE	FECHA	TIPO
AGV	AGV	29/10/2020	PROYECTO
DIBUJADO	SSC	29/10/2020	DISEÑO
REVISADO	JBM	29/10/2020	REVISADO
APROBADO	JBM	29/10/2020	APROBADO

COGITI

003311194193

COGITI

CC0091720