

FORMACIONES VEGETALES

La vegetación está determinada por el tipo de sustrato. En la zona de areniscas, el manto verde del pino rodeno (*Pinus pinaster*) es el dominante. Le acompañan la carrasca y el rebollo, dependiendo de la orientación y de la altitud.



Flores de Quercus ilex.

En el sotobosque, gayuba y brecina son las más habituales, pero también aparecen el enebro común y el de la miera, la jara, el brezo y la lavándula. Además se pueden encontrar varios tipos de hongos comestibles, como el rebollón o el champiñón silvestre.



Pinar. Barranco de Las Tajadas

En barrancos y zonas húmedas crecen chopos, sauces, avellanos, espinos albar, arces y acebos.

En las zonas calizas, se encuentra el pino negral y el silvestre. También abundan la sabina albar y la rastrera.

FAUNA

En los bosques habitan diversidad de aves (herrerillos, carboneros, águila calzada, cárabo, etc) y mamíferos como la ardilla, el ciervo, el corzo o el jabalí.



Aguililla calzada

En roquedos son comunes el colirrojo tizón y el avión roquero, el águila real, el halcón peregrino y el búho real. Podemos encontrar también reptiles como la lagartija colilarga o el lagarto ocelado y culebras de escalera y bastarda, y anfibios como el sapo corredor o el sapillo moteado.



Ardilla

En el humedal de la Laguna de Bezas las fochas y patos comparten hábitat y la garza real pesca carpas.

RECOMENDACIONES

- No se permite acampar en cualquiera de sus modalidades.
- Existe una restricción de acceso con vehículos motorizados a determinadas pistas, observa la señalización.
- Antes de iniciar la visita, infórmate sobre las posibilidades que te ofrece el espacio en función de tus intereses y capacidades. Los Agentes para la Protección de la Naturaleza y los educadores ambientales atenderán con amabilidad cualquier consulta o duda que les plantees.
- Sigue los senderos señalizados, y no los abandones, así no molestarás a la fauna y percibirás mejor el esplendor de los paisajes.
- Para evitar molestias a la fauna, debes llevar a tu mascota atada.
- Ir en silencio te permite observar la fauna; recuerda llevar prismáticos para apreciar toda su belleza.
- Tras tu visita, recuerda recoger la basura generada y llevarla a un lugar adecuado, a un contenedor.
- No se permite hacer fuego. Si ves humo o cualquier anomalía llama al 112 (SOS Aragón). La llamada es gratuita y atenderán cualquier emergencia.
- La escalada se encuentra regulada, consulta la normativa.
- Observa la flora sin dañarla ni arrancarla, para que todos podamos seguir disfrutando de ella.

DIRECCIONES DE INTERÉS

Servicio Provincial de Desarrollo Rural y Sostenibilidad de Teruel
C/ San Francisco, 27 - Teruel
Teléfono: +34 978 64 11 45 - Fax: +34 978 64 12 31

Centro de Interpretación de Donarque:
Teléfono: +34 978 68 10 72

Reserva de visitas a los Centros de Interpretación:
Sarga: +34 976 07 00 00

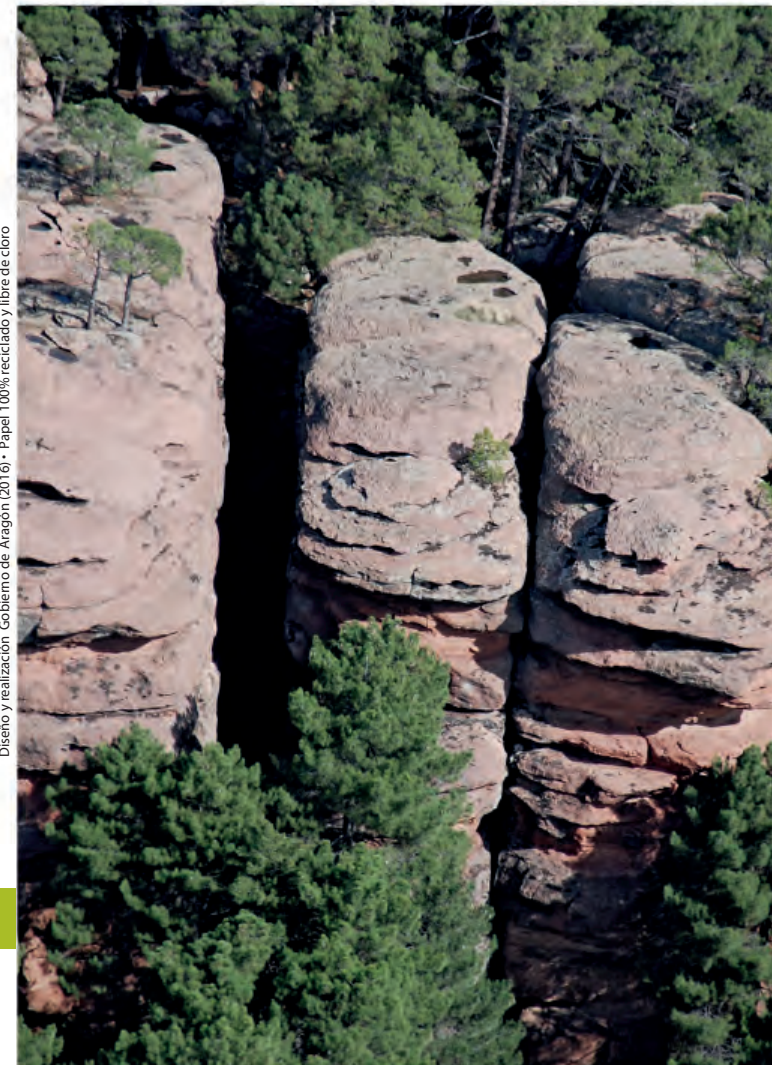
www.rednaturaldearagon.com
centrosdeinterpretacion@sarga.es



Paisaje Protegido
Pinares de Rodeno



Paisaje Protegido de los Pinares de Rodeno



Diseño y realización: Gobierno de Aragón (2016) • Papel 100% reciclado y libre de cloro

iberCaja
Obra Social



UNIÓN EUROPEA
Fondo Europeo de Desarrollo Regional
Construyendo Europa desde Aragón

GOBIERNO DE ARAGON

El Paisaje Protegido de los Pinares de Rodeno es el primer espacio natural protegido declarado en la provincia de Teruel (se creó en 1995 y se amplió en 2007). Se localiza en un contexto geológico y geomorfológico de gran interés. Constituye un magnífico ejemplo de multiplicidad de formas rocosas a pequeña y gran escala, así como de la estrecha relación entre geología, flora, fauna, arqueología prehistórica y actividades tradicionales del hombre, todo lo cual conforma un paisaje singular que ha merecido la protección especial con la figura de Paisaje Protegido. También resultan de interés turístico las localidades vecinas del Paisaje Protegido. Por la abundancia de manifestaciones rupestres, forma parte del Parque Cultural de Albarracín.

Pintura rupestre del abrigo de Las Olivanas



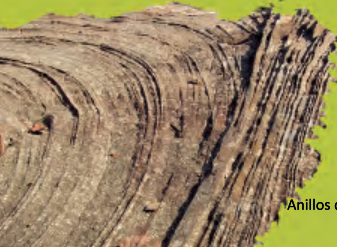
GEOLOGÍA Y MORFOLOGÍA

Hace más de 200 millones de años se depositaron un conjunto de arenas y gravas que dieron lugar a las areniscas rojas del *Buntsandstein*, que han sido erosionadas y modeladas a lo largo de la historia por los agentes atmosféricos (viento, lluvia, cambios de temperatura, etc.) y biológicos, presentando en la actualidad un colorido de matices vinosos muy peculiar.

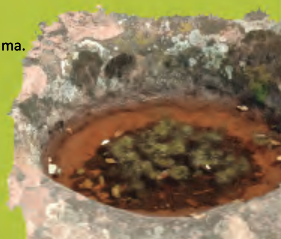
En las areniscas aparecen formas caprichosas como las gnammas, llamadas clochas en la zona, los taffoni o los anillos de Liesegang.

Entre los modelados de mediana o gran escala encontramos escarpes, pasillos o corredores, viseras y bloques con forma de champiñón.

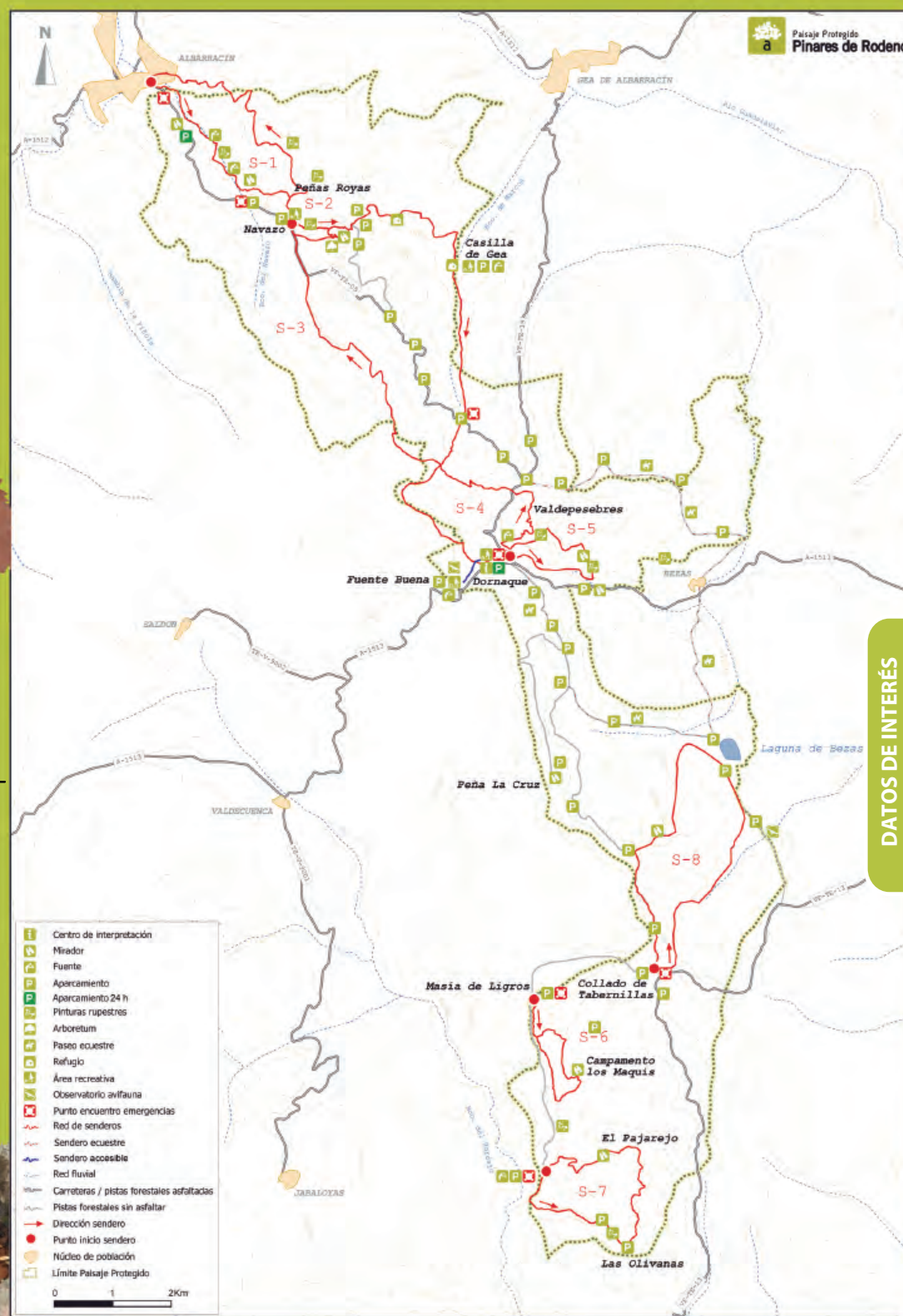
Además de las areniscas, en el este afloran cuarcitas y pizarras y en el oeste las rocas silíceas dan paso a materiales calizos.



Gnamma.



Anillos de Liesegang.



CENTRO DE INTERPRETACIÓN

Casa Forestal de Dornaque
(a 3 km de Bezas) Carretera A-1513.
Albarracín
Tfí: 978.68.10.72
(consultar días de apertura)

DATOS DE INTERÉS

Términos municipales: Albarracín, Bezas y Gea de Albarracín.

Extensión: 6.829,05 hectáreas

Figuras de protección:
Paisaje Protegido y Lugar de Importancia Comunitaria (LIC).

Visita la página Web www.rednaturaldearagon.com para más información, senderos, agenda de actividades y actualidad.

