



Descripción de apoyos a instalar e implicados			
Numero	Tipologia	Coordenadas UTM 30	
		X	Y
47	C-20 2000	729131	4627913
48	C-20 2000	729253	4627957
49	C-18 2000	729428	4628020
50	C-18 2000	729585	4628076
51	C-20 2000	729745	4628134
52	C-16 4500	729827	4628163
CT Z07847		729873	4628162

*Coordenadas no aptas para replanteo

LEYENDA:

- L.A.M.T "LANAJA" LA110 a instalar
- Apoyo metálico de celosía a instalar
- CT Existente



PROYECTO DE EJECUCIÓN REFORMA LÍNEA AÉREA DE MEDIA TENSIÓN 15 KV "LANAJA" ENTRE LAS LOCALIDADES DE LA CARTUJA DE MONEGROS Y SAN JUAN DE FLUMEN TÉRMINO MUNICIPAL DE SARIÑENA (PROVINCIA DE HUESCA)

DESTINATARIO DEL PROYECTO:

EMPLAZAMIENTO: Polígonos 10, 11, 12 y 15
DIRECCIÓN: Polígonos 10, 11, 12 y 15
MUNICIPIO: Término municipal de Sariñena (provincia de Huesca)

TÍTULO PLANO: Plano planta general. Estado previsto (P.5)

TIPOLOGÍA: Reforma LAMT
PROMOTOR: EDISTRIBUCIÓN Redes Digitales, S.L.U.

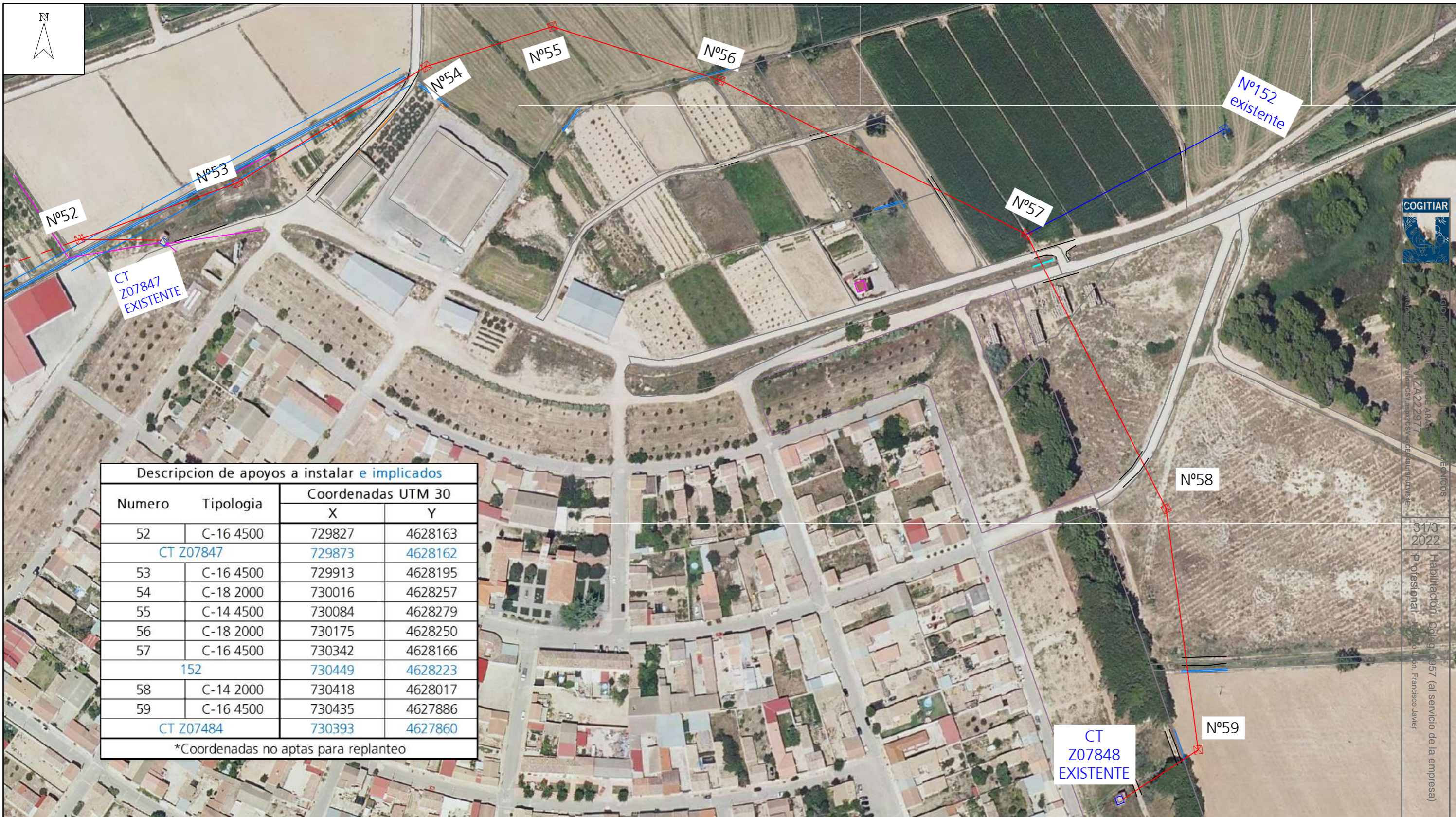


Francisco Javier Navarro León
Ingeniero Técnico Industrial
COL. N° 9957



PLANO N°: 02.18
ESCALA: 1:2000
VERSIÓN: 1
FECHA: Marzo 2022

COGITAR
INDUSTRIAL DE ARAGON
MISADO - VIZCAYA 22977
http://www.cogitar.com
COLEGIO OFICIAL DE INGENIEROS TÉCNICOS
2022
Platificación Coleg. 9957 (col. 9957)
PROFESIONAL Navarro León, Francisco



Descripcion de apoyos a instalar e implicados			
Numero	Tipologia	Coordenadas UTM 30	
		X	Y
52	C-16 4500	729827	4628163
CT Z07847		729873	4628162
53	C-16 4500	729913	4628195
54	C-18 2000	730016	4628257
55	C-14 4500	730084	4628279
56	C-18 2000	730175	4628250
57	C-16 4500	730342	4628166
152		730449	4628223
58	C-14 2000	730418	4628017
59	C-16 4500	730435	4627886
CT Z07484		730393	4627860
*Coordenadas no aptas para replanteo			

COGITAR

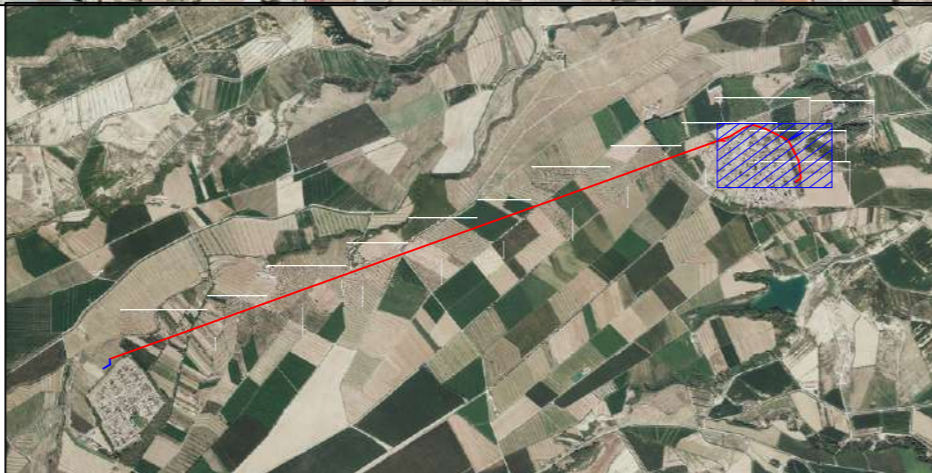
31/3
2022

Habilitación Coleg. 9957 (al servicio de la empresa)

Profesional: M.º D.º J.ºn.º Francisco Javier

LEYENDA:

- L.A.M.T "LANAJA" LA110 a instalar
- L.A.M.T "LANAJA" existente
- ☒ Apoyo metálico de celosía a instalar
- ☒ Apoyo metálico de celosía existente
- CT Existente



PROYECTO DE EJECUCIÓN REFORMA LÍNEA AÉREA DE MEDIA TENSIÓN 15 KV "LANAJA" ENTRE LAS LOCALIDADES DE LA CARTUJA DE MONEGROS Y SAN JUAN DE FLUMEN TÉRMINO MUNICIPAL DE SARIÑENA (PROVINCIA DE HUESCA)

DESTINATARIO DEL PROYECTO:



EMPLAZAMIENTO: Polígonos 10, 11, 12 y 15
DIRECCIÓN: Polígonos 10, 11, 12 y 15
MUNICIPIO: Término municipal de Sariñena (provincia de Huesca)

TÍTULO PLANO: Plano planta general. Estado previsto (P.6)

TIPOLOGÍA: Reforma LAMT
PROMOTOR: EDISTRIBUCIÓN Redes Digitales, S.L.U.

(Signature)

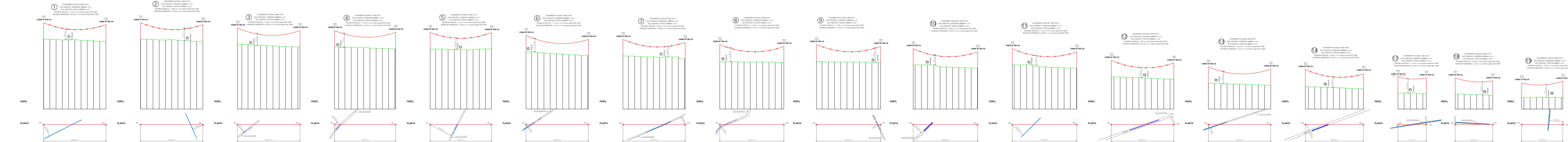
Francisco Javier Navarro León
 Ingeniero Técnico Industrial
 COL. Nº 9957

eointegral

PLANO Nº: 02.19
ESCALA: 1:2000
VERSIÓN: 1
FECHA: Marzo 2022

Legenda
█ Instalación existente
█ Instalación prevista

Escala:
H: 1:2000
V: 1:500



CRUZAMIENTO ACEQUIAS Y DESAGÜES
COORDENADAS ETRS89 HUSO30

	X	Y
Nº27E	725347	4626556
Nº28	725535	4626623
Nº29	725729	4626693
Nº30	725918	4626761
Nº31	726102	4626827
Nº32	726287	4626893
Nº33	726479	4626962
Nº34	726667	4627029
Nº35	726855	4627097
Nº36	727043	4627164
Nº37	727236	4627234
Nº38	727430	4627303
Nº39	727625	4627373
Nº43	728389	4627647
Nº44	728577	4627715
Nº46	728942	4627846
Nº47	729131	4627913
Nº48	729253	4627957
Nº49	729428	4628020
Nº52	729827	4628163
Nº53	729913	4628195
Nº54	730016	4628257
Nº58	730418	4628017
Nº59	730435	4627886

Línea de Media Tensión
Proyectada EDE

PROYECTO DE EJECUCIÓN REFORMA LÍNEA AÉREA DE MEDIA TENSIÓN 15 KV "LANAJA"
ENTRE LAS LOCALIDADES DE LA CARTUJA DE MONEGROS Y SAN JUAN DE FLUMEN
TÉRMINO MUNICIPAL DE SARRIENNA (PROVINCIA DE HUESCA)

DESTINATARIO DEL PROYECTO:

EMPLAZAMIENTO: Polígonos 10, 11, 12 y 15
DIRECCIÓN: Polígonos 10, 11, 12 y 15
MUNICIPIO: Término municipal de Sariñena (provincia de Huesca)

TÍTULO PLANO: Cruzamientos acequias y desagües

TIPOLOGÍA: Reforma LAMT

PROMOTOR: EDE DISTRIBUCIÓN Redes Digitales, S.L.U.

PLANO Nº: 03.02
ESCALA: Indicada
VERSION: 1
FECHA: Marzo 2022

INGENIERO TÉCNICO INDUSTRIAL
Francisco Javier Navarro León
COL. Nº 9957

COGITIAR
INDUSTRIAS ASARÁN
VIAJO VIZAYAS 2977
41013 SAN JUAN DE PUEBLO (SEVILLA)
TEL: 954 22 22 22
www.cogitiar.com

COGITIAR INGENIEROS TÉCNICOS
31/3
2022
Habilitación COGITIAR (servicio de la empresa)
Profesional: Mariano Julián Fernández Almar

eointegral

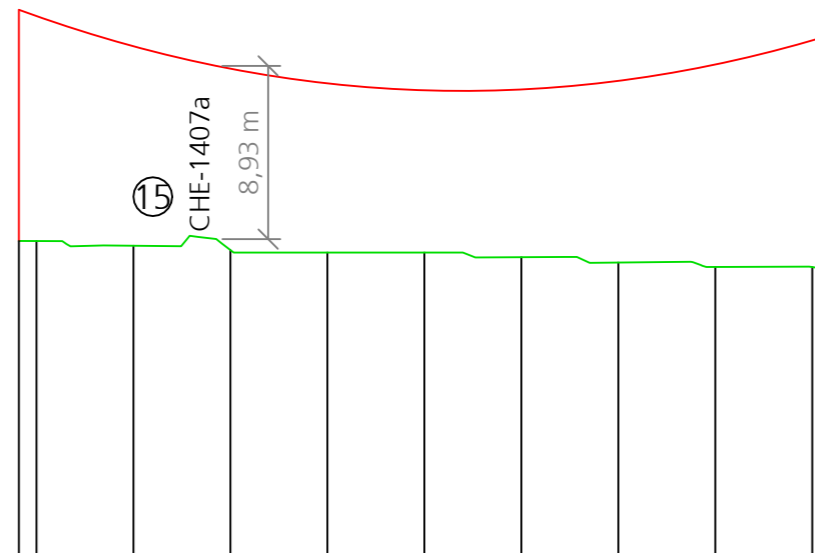
Leyenda

- Instalación existente
- Instalación prevista

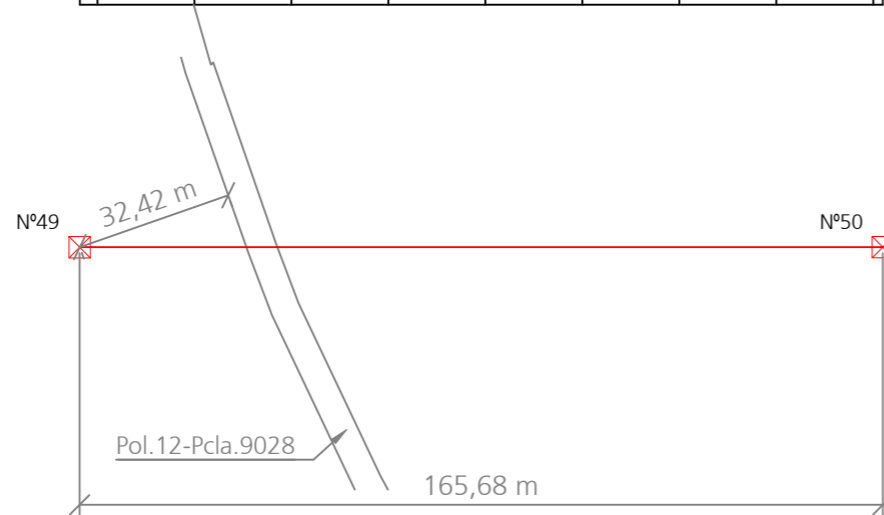
Escala:
H: 1:2000
V: 1:500

15 CRUZAMIENTO CTRA CHE-1407a en p.k.2+230, VANO 49-50
RLAT 2008 (DIST. HORIZONTAL MÍNIMA = 25 m y 1,5 veces la altura apoyo)
RLAT 2008 (DIST. VERTICAL MÍNIMA = 7 m)
DISTANCIA VERTICAL = 8,93 m > 7 m mínimo según RLAT 2008
DISTANCIA HORIZONTAL = 32,42 m > 25 m mínimo según RLAT 2008

Apoyo Nº 49 **C2000 18 TB2 CA** Apoyo Nº 50 **C2000 18 TB2 CA**



PERFIL



PLANTA

CRUZAMIENTO CTRA CHE-1407A COORDENADAS ETRS89 HUSO30			
		X	Y
Línea de Media Tensión Proyectada EDE	Nº49	729428	4628020
	Nº50	729585	4628076

PROYECTO DE EJECUCIÓN REFORMA LÍNEA AÉREA DE MEDIA TENSIÓN 15 KV "LANAJA"
ENTRE LAS LOCALIDADES DE LA CARTUJA DE MONEGROS Y SAN JUAN DE FLUMEN
TÉRMINO MUNICIPAL DE SARIÑENA (PROVINCIA DE HUESCA)

DESTINATARIO DEL PROYECTO:

EMPLAZAMIENTO: Polígonos 10, 11, 12 y 15
DIRECCIÓN: Polígonos 10, 11, 12 y 15
MUNICIPIO: Término municipal de Sariñena (provincia de Huesca)

e-distribución

TÍTULO PLANO: Cruzamiento Ctra CHE-1407A
p.K. 2+230, vano 49-50

TIPOLOGÍA: Reforma LAMT
PROMOTOR: EDISTRIBUCIÓN Redes Digitales, S.L.U.

ecointegral

(Signature)

Francisc Javier Navarro León
Ingeniero Técnico Industrial
COL. Nº 9957

PLANO Nº: 03.03

ESCALA: Indicada

VERSIÓN: 1

FECHA: Marzo 2022



COLEGIO OFICIAL DE PERITOS E INGENIEROS TÉCNICOS
INDUSTRIALES DE ARAGÓN
VISADO : VIZA222977
<http://cogitaragon.es/visado/validarCSV.aspx?CSV=GCEDAL19FJTWE4E>

31/3
2022

Habilitación Coleg. 9957 (al servicio de la empresa)
Profesional Navarro León, Francisco Javier

