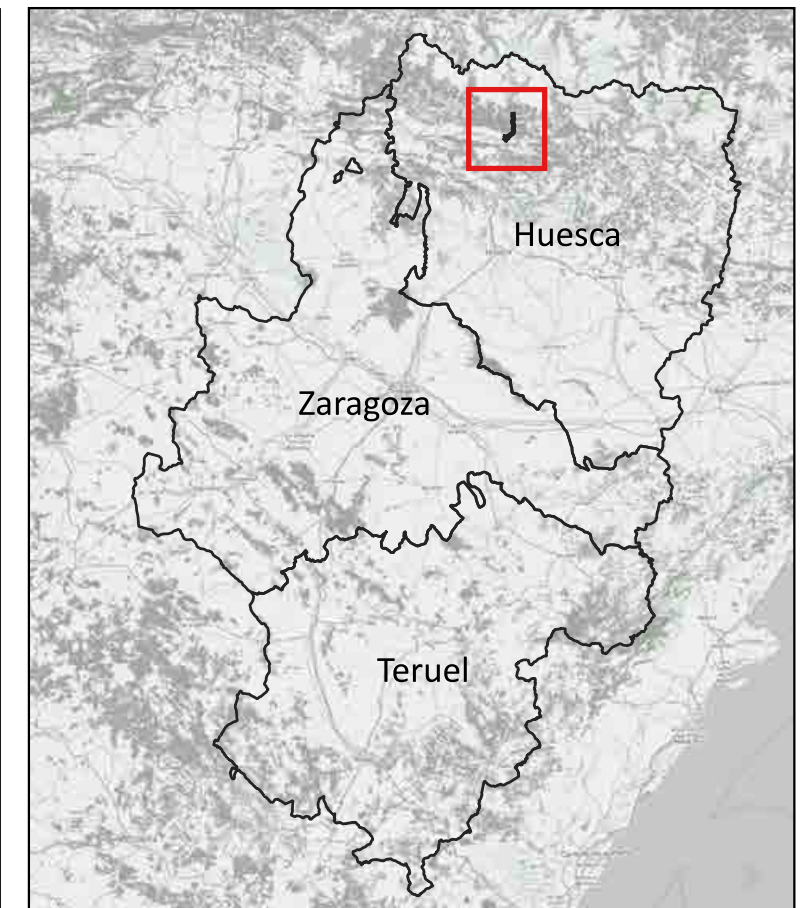
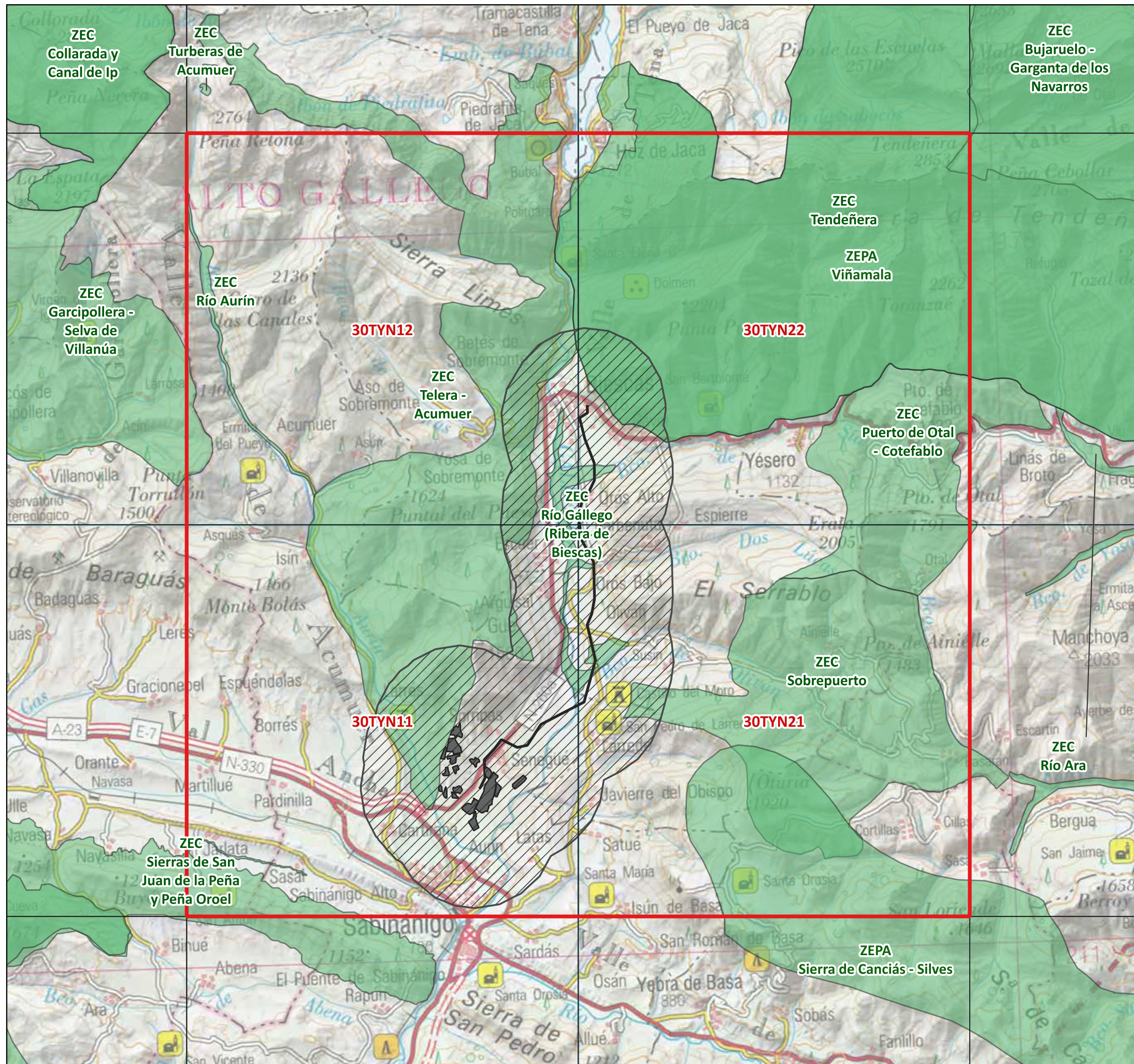







ANEXO II - PLANOS



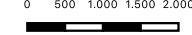
-  PSFV Sierra Plana I
-  LAAT SET Sierra Plana 1- SET Biescas 220kV

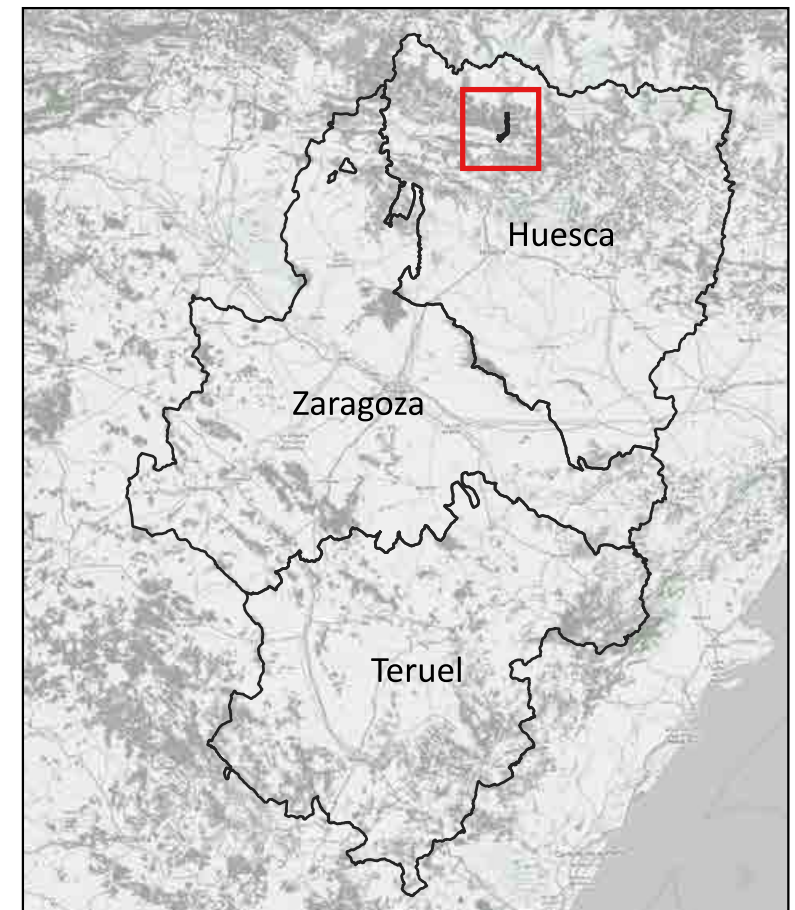
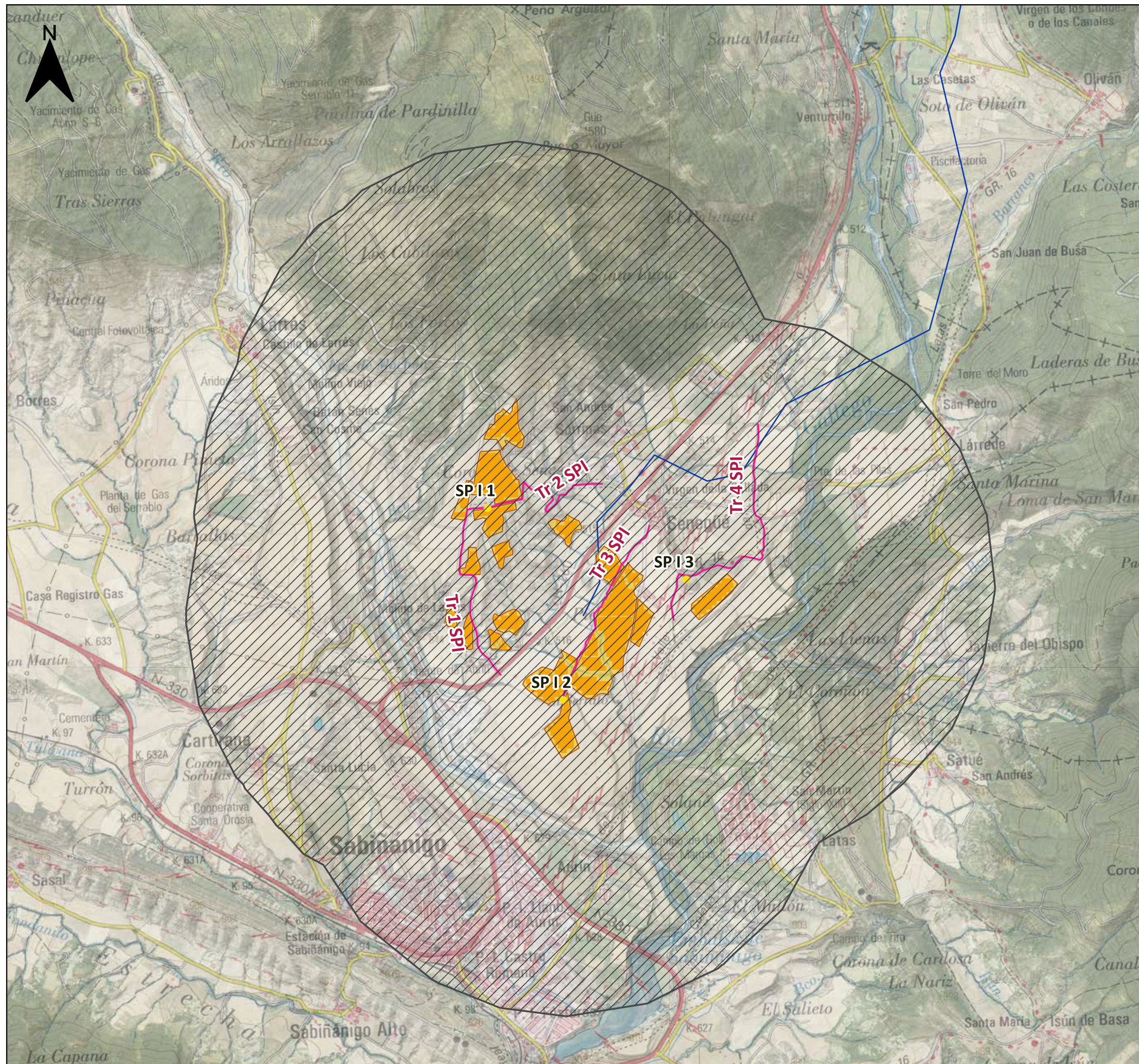
Niveles del Área de estudio:

-  Nivel 1: Cuadrículas UTM 10x10 km en las que queda incluido el proyecto
-  Nivel 2: Buffer de 2km alrededor de la planta solar y línea de evacuación
-  Nivel 3: Espacios Red Natura 2000



PLANTA SOLAR FOTOVOLTAICA "FV SIERRA PLANA I" Y LAAT 220 KV "SET SIERRA PLANA 1-SET BIESCAS" TT.MM. DE SABIÑÁNIGO Y BIESCAS (PROVINCIA DE HUESCA)

PLANO:		
ÁREA DE ESTUDIO		
BASE TOPOGRÁFICA: TOPOGRÁFICO 1:50.000 IGN TOPOGRÁFICO 1:25.000 IGN	ESCALA GRÁFICA: 1:100.000 0 500 1.000 1.500 2.000 m 	PLANO Nº: 01
Proyección UTM. Huso 30 ETRS89	FECHA: Junio 2021	HOJA: 1 de 1



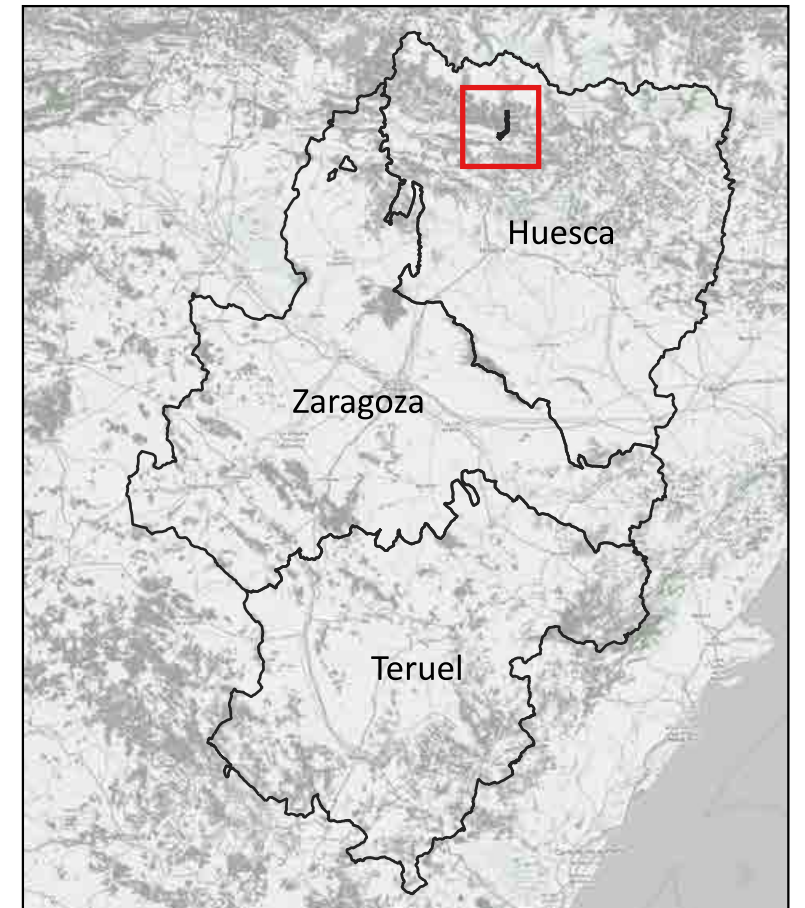
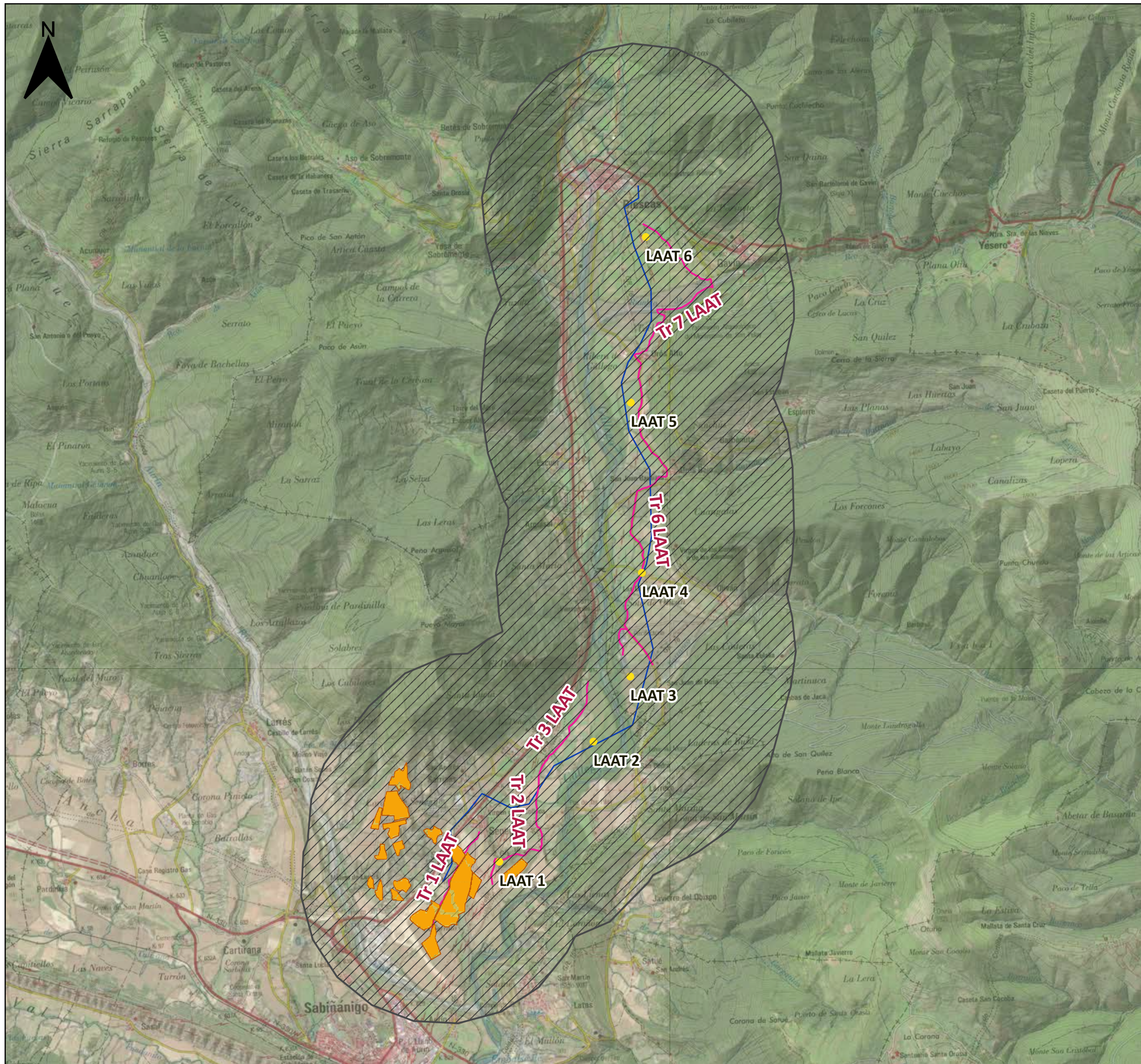
- Puntos de Observación
- Transectos
- PSFV Sierra Plana I
- LAAT 220 kV
- Zona 2 del Área de estudio: buffer de 2 km



**PLANTA SOLAR FOTOVOLTAICA "FV SIERRA PLANA I" Y LAAT 220 KV
"SET SIERRA PLANA 1-SET BIESCAS" TT.MM. DE SABINÁNIGO Y BIESCAS (PROVINCIA DE HUESCA)**

PLANO: PUNTOS FIJOS DE OBSERVACIÓN Y TRANSECTOS PLANTA SOLAR FOTOVOLTAICA

BASE TOPOGRÁFICA: TOPOGRÁFICO 1:50.000 IGN TOPOGRÁFICO 1:25.000 IGN OROFOTO PNGA MÁXIMA ACTUALIDAD	ESCALA GRÁFICA: 1:30.000 0 250 500 750 m 	PLANO Nº: 02
Proyección UTM. Huso 30 ETRS89	FECHA: Junio 2021	HOJA: 1 de 1



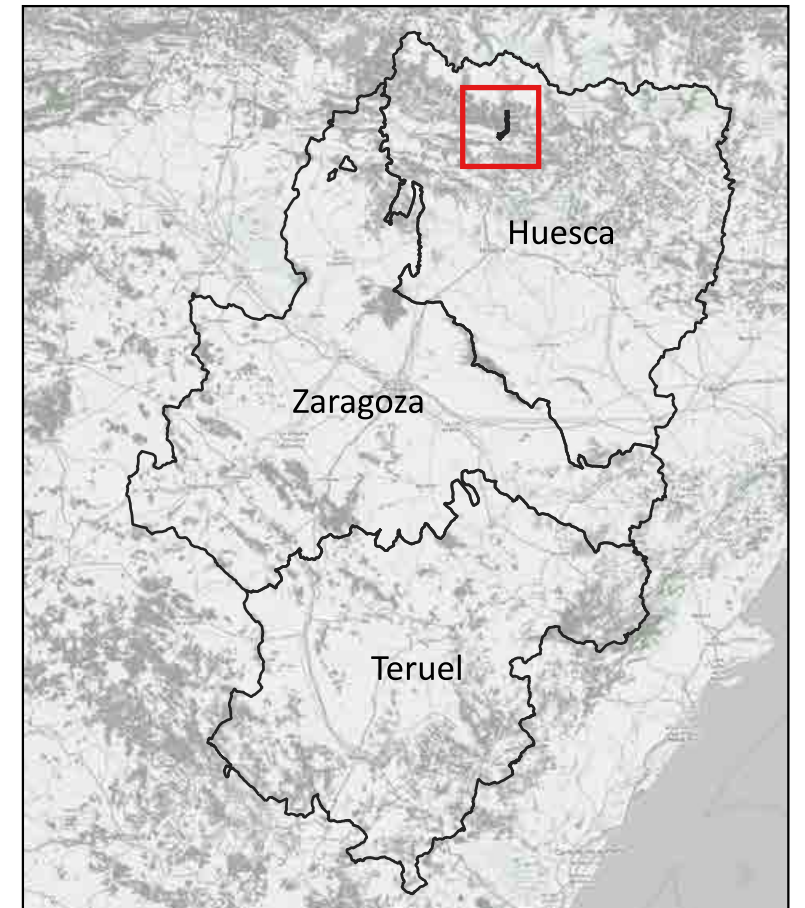
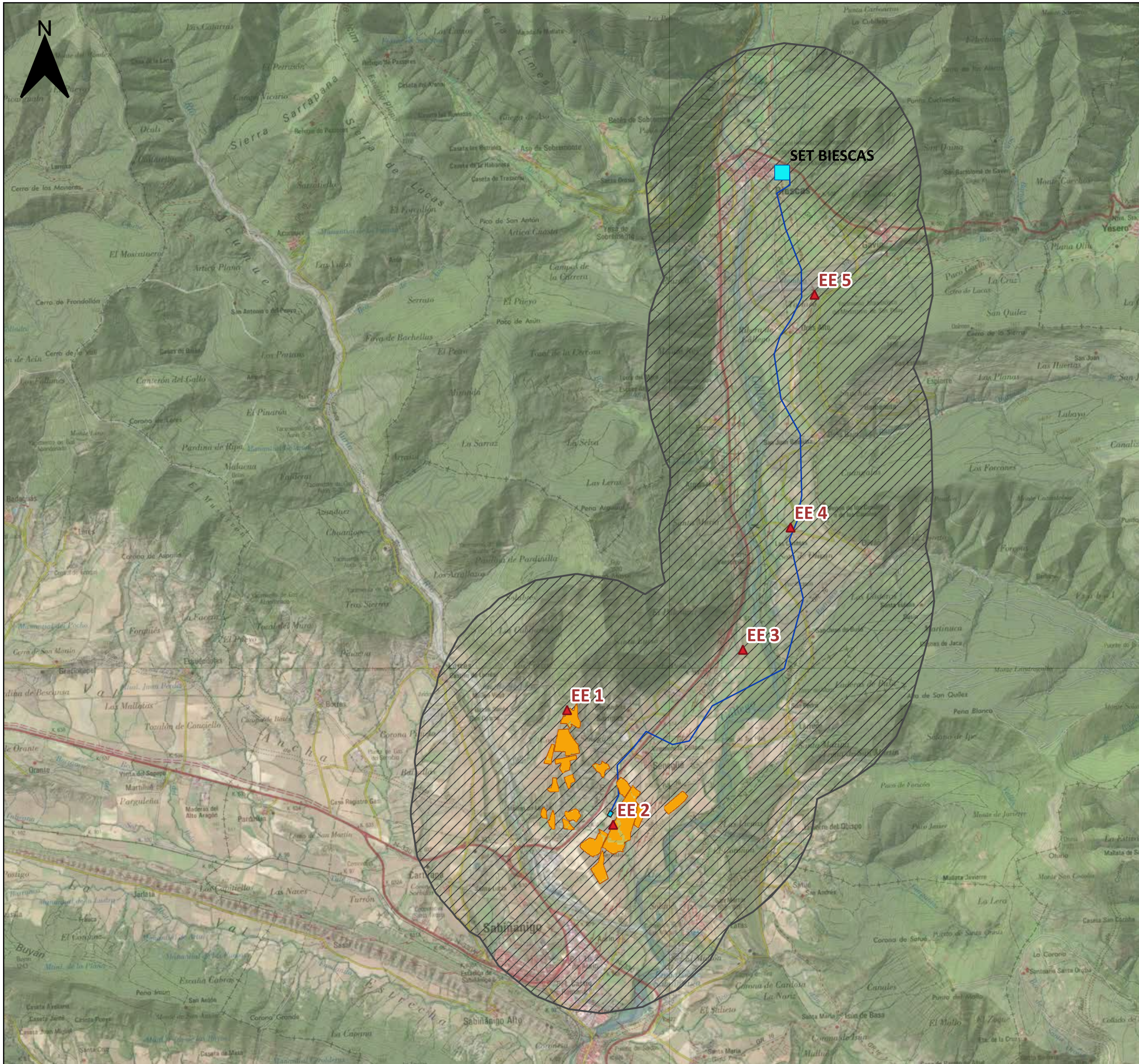
- Puntos de Observación
- Transectos
- PSFV Sierra Plana I
- Zona 2 del área de estudio: buffer de 2 km
- LAAT 220 kV



**PLANTA SOLAR FOTOVOLTAICA "FV SIERRA PLANA I" Y LAAT 220 KV
"SET SIERRA PLANA 1-SET BIESCAS" TT.MM. DE SABIÑANIGO Y
BIESCAS (PROVINCIA DE HUESCA)**

**PLANO: PUNTOS FIJOS DE OBSERVACIÓN Y TRANSECTOS
LÍNEA AÉREA DE EVACUACIÓN**

BASE TOPOGRÁFICA: TOPOGRÁFICO 1:50.000 IGN TOPOGRÁFICO 1:25.000 IGN CROFOTO PNGA MÁXIMA ACTUALIDAD	ESCALA GRÁFICA: 1:55.000 0 500 1.000 1.500 m	PLANO N°: 03
Proyección UTM. Huso 30 ETRS89	FECHA: Junio 2021	HOJA: 1 de 1



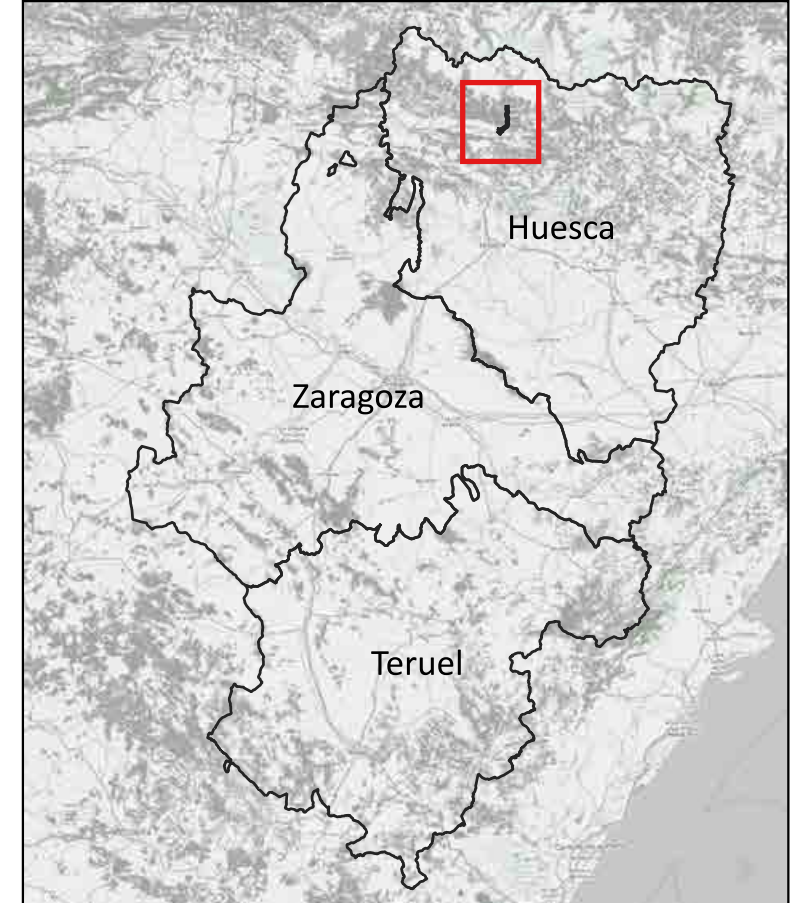
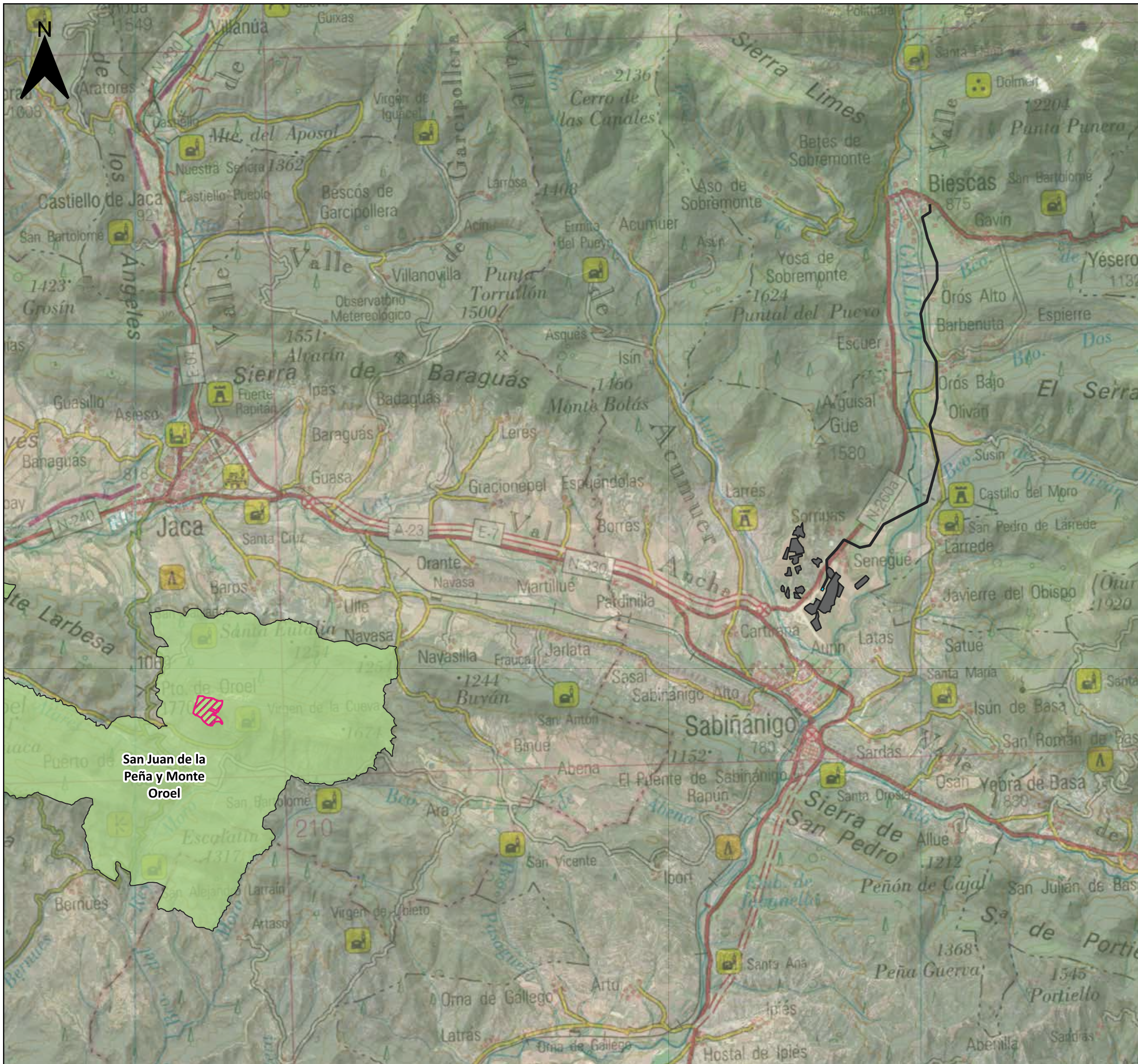
- ▲ Estaciones de Escucha (EE)
- Nivel 2 Área de estudio: buffer 2km
- PSFV Sierra Plana I
- LAAT 220 kV
- SET Biescas







**PLANTA SOLAR FOTOVOLTAICA "FV SIERRA PLANA I" Y LAAT 220 KV
"SET SIERRA PLANA 1-SET BIESCAS" TT.MM. DE SABINÁNIGO Y
BIESCAS (PROVINCIA DE HUESCA)**

PLANO:
ESTACIONES DE ESCUCHA PARA AVES NOCTURNAS

BASE TOPOGRÁFICA: TOPOGRÁFICO 1:50.000 IGN TOPOGRÁFICO 1:25.000 IGN CROFOTO PNGA MÁXIMA ACTUALIDAD	ESCALA GRÁFICA: 1:60.000 0 500 1.000 1.500 m 	PLANO Nº: 04
Proyección UTM. Huso 30 ETRS89	FECHA: Junio 2021	HOJA: 1 de 1



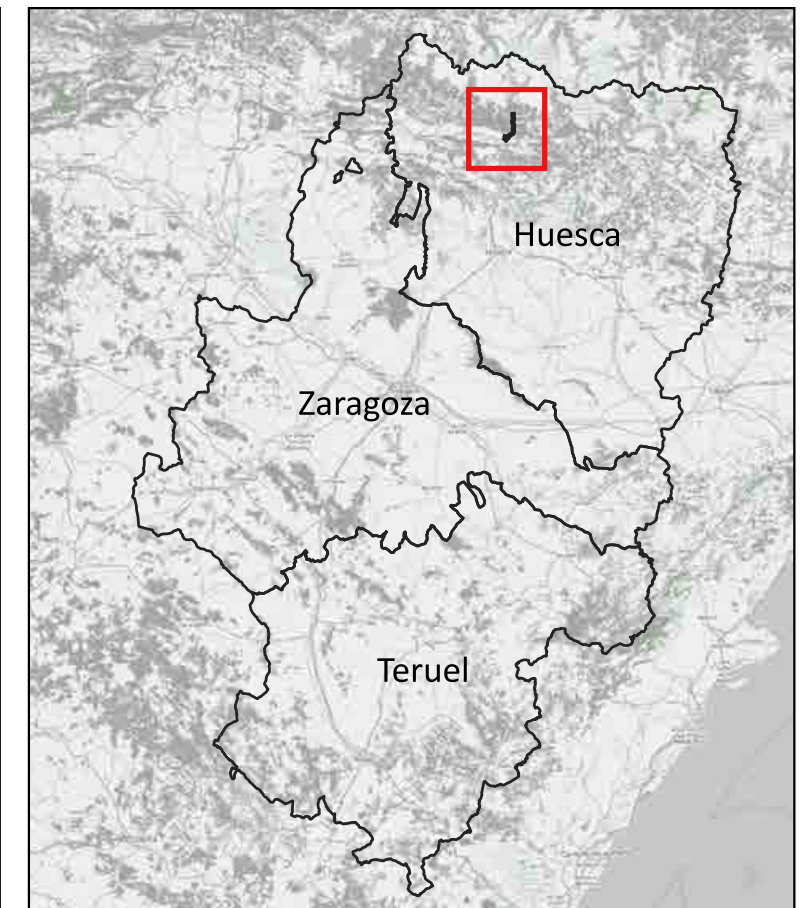
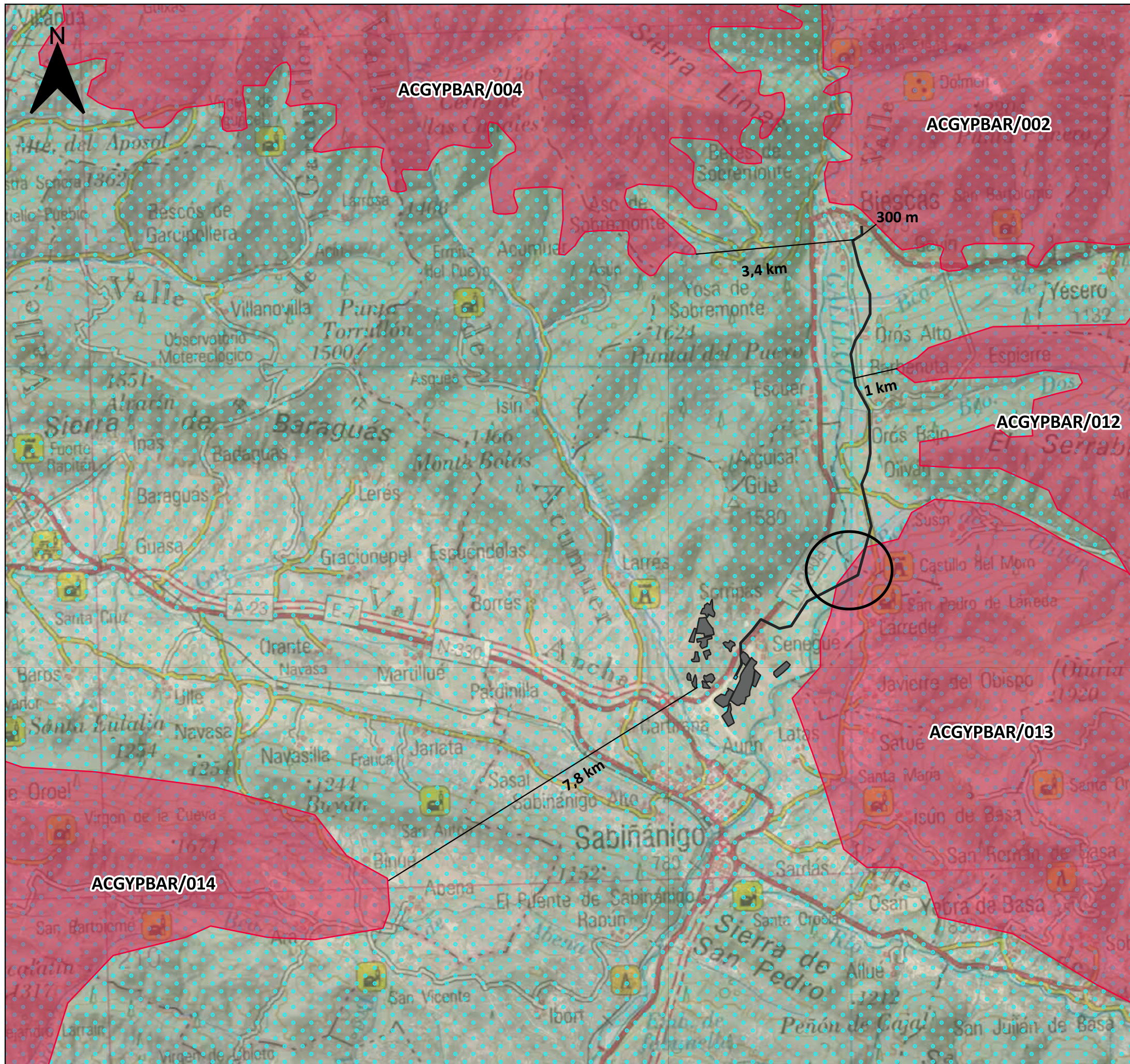
-  PSFV Sierra Plana I
-  LAAT 220 kV
-  Espacios Naturales Protegidos (ENP)
Paisaje Natural Protegido de San Juan de la Peña y Peña Oroel
-  Zona de reserva





**PLANTA SOLAR FOTOVOLTAICA "FV SIERRA PLANA I" Y LAAT 220 KV
"SET SIERRA PLANA 1-SET BIESCAS" TT.MM. DE SABIÑÁNIGO Y
BIESCAS (PROVINCIA DE HUESCA)**



PLANO: **ESPACIOS NATURALES PROTEGIDOS**

BASE TOPOGRÁFICA: TOPOGRÁFICO 1:50.000 IGN TOPOGRÁFICO 1:25.000 IGN CROFOTO PNOA MÁXIMA ACTUALIDAD	ESCALA GRÁFICA: 1:100.000 0 500 1.000 1.500 2.000 m	PLANO N°: 05
Proyección UTM. Huso 30 ETRS89	FECHA: Junio 2021	HOJA: 1 de 1



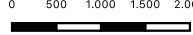
-  PSFV Sierra Plana I
-  LAAT SET Sierra Plana 1-SET BIESCAS 220 kV

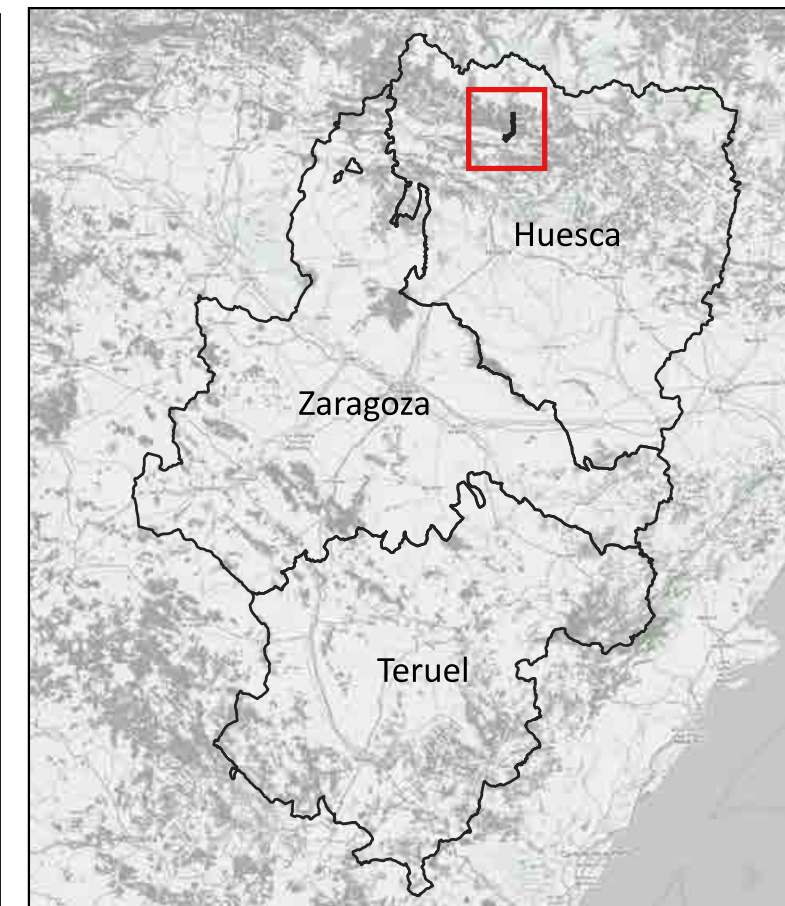
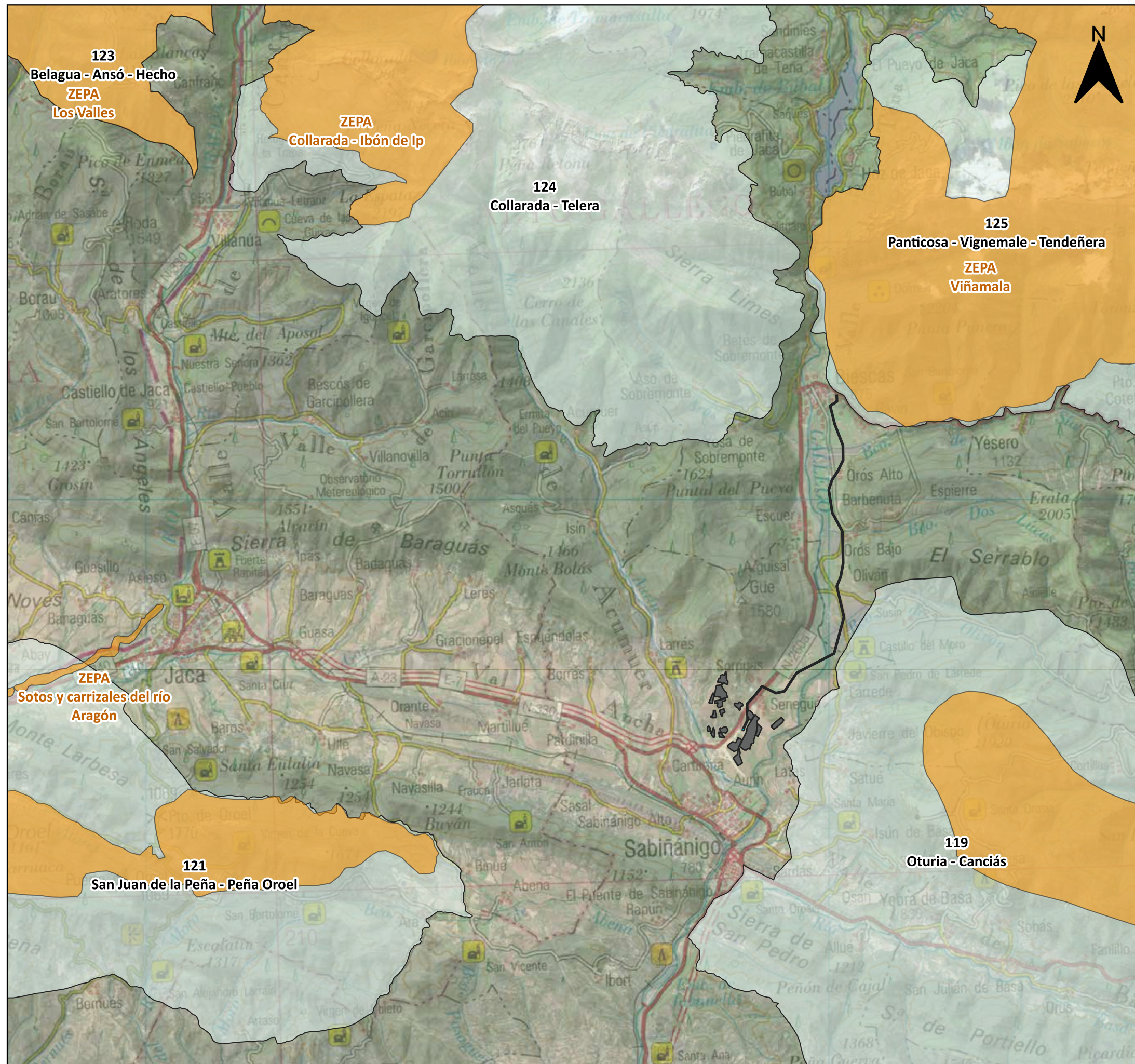
Plan de Recuperación del Quebrantahuesos

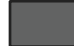



-  Áreas Críticas Gypaetus barbatus
-  Ámbito de Protección Gypaetus Barbatus



PLANTA SOLAR FOTOVOLTAICA "FV SIERRA PLANA I" Y LAAT 220 KV "SET SIERRA PLANA 1-SET BIESCAS" TT.MM. DE SABIÑÁNIGO Y BIESCAS (PROVINCIA DE HUESCA)

PLANO: PLAN DE RECUPERACIÓN DEL QUEBRANTAHUESOS		
BASE TOPOGRÁFICA: TOPOGRÁFICO 1:50.000 IGN TOPOGRÁFICO 1:25.000 IGN CROFOTO PNGA MÁXIMA ACTUALIDAD	ESCALA GRÁFICA: 1:85.000 0 500 1.000 1.500 2.000 m 	PLANO Nº: 06
Proyección UTM. Huso 30 ETRS89	FECHA: Junio 2021	HOJA: 1 de 1

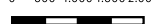


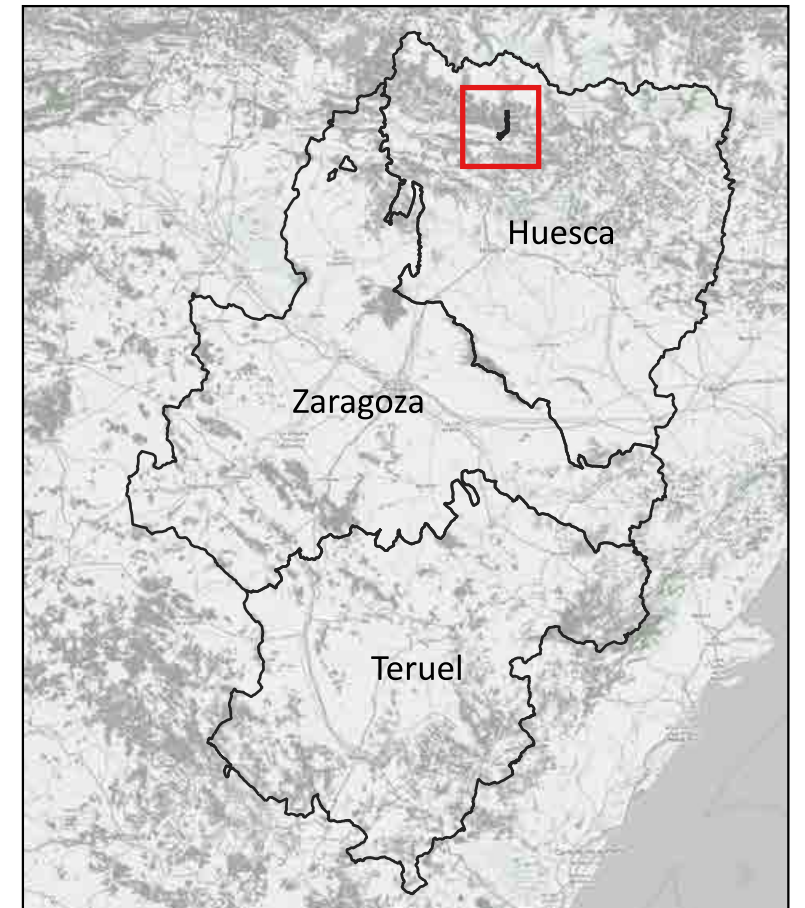
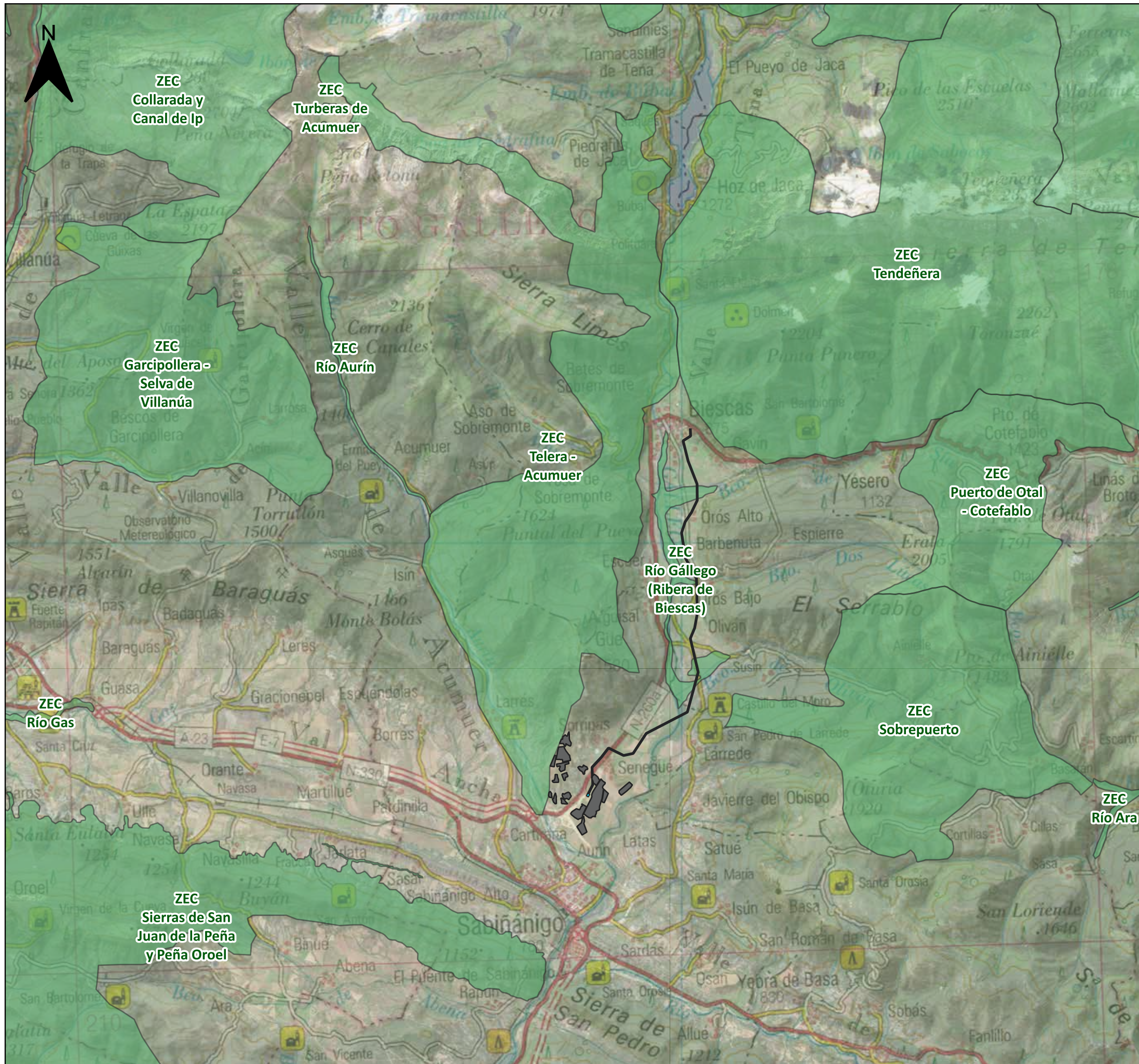
-  PSFV Sierra Plana I
-  LAAT 220 kV
-  Zonas de Especial Protección para las Aves (ZEPAs)
-  Important Bird Areas (IBAs)






**PLANTA SOLAR FOTOVOLTAICA "FV SIERRA PLANA I" Y LAAT 220 kV
"SET SIERRA PLANA 1-SET BIESCAS" TT.MM. DE SABIÁNIGO Y BIESCAS (PROVINCIA DE HUESCA)**

**PLANO: ZONAS DE ESPECIAL PROTECCIÓN PARA LAS AVES DE LA RED NATURA 2000
IMPORTANT BIRD AREAS - BirdLife International**

BASE TOPOGRÁFICA: TOPOGRÁFICO 1:50.000 IGN TOPOGRÁFICO 1:25.000 IGN CROFOTO PNGA MÁXIMA ACTUALIDAD	ESCALA GRÁFICA: 1:115.000 0 500 1.000 1.500 2.000 m 	PLANO N°: 07
Proyección UTM. Huso 30 ETRS89	FECHA: Junio 2021	HOJA: 1 de 1




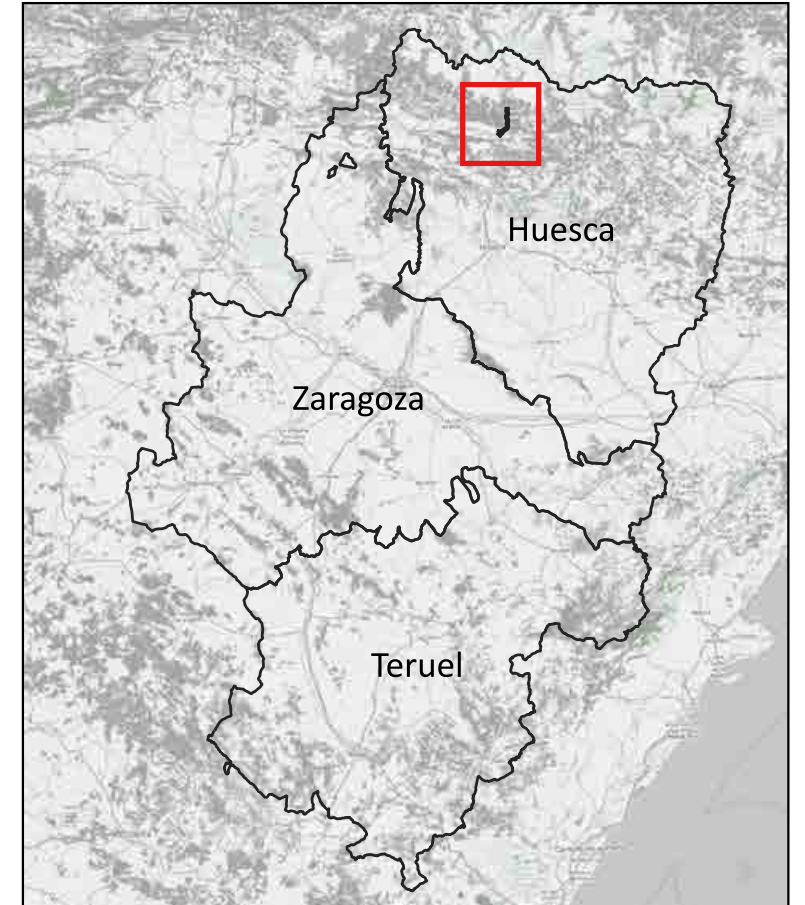
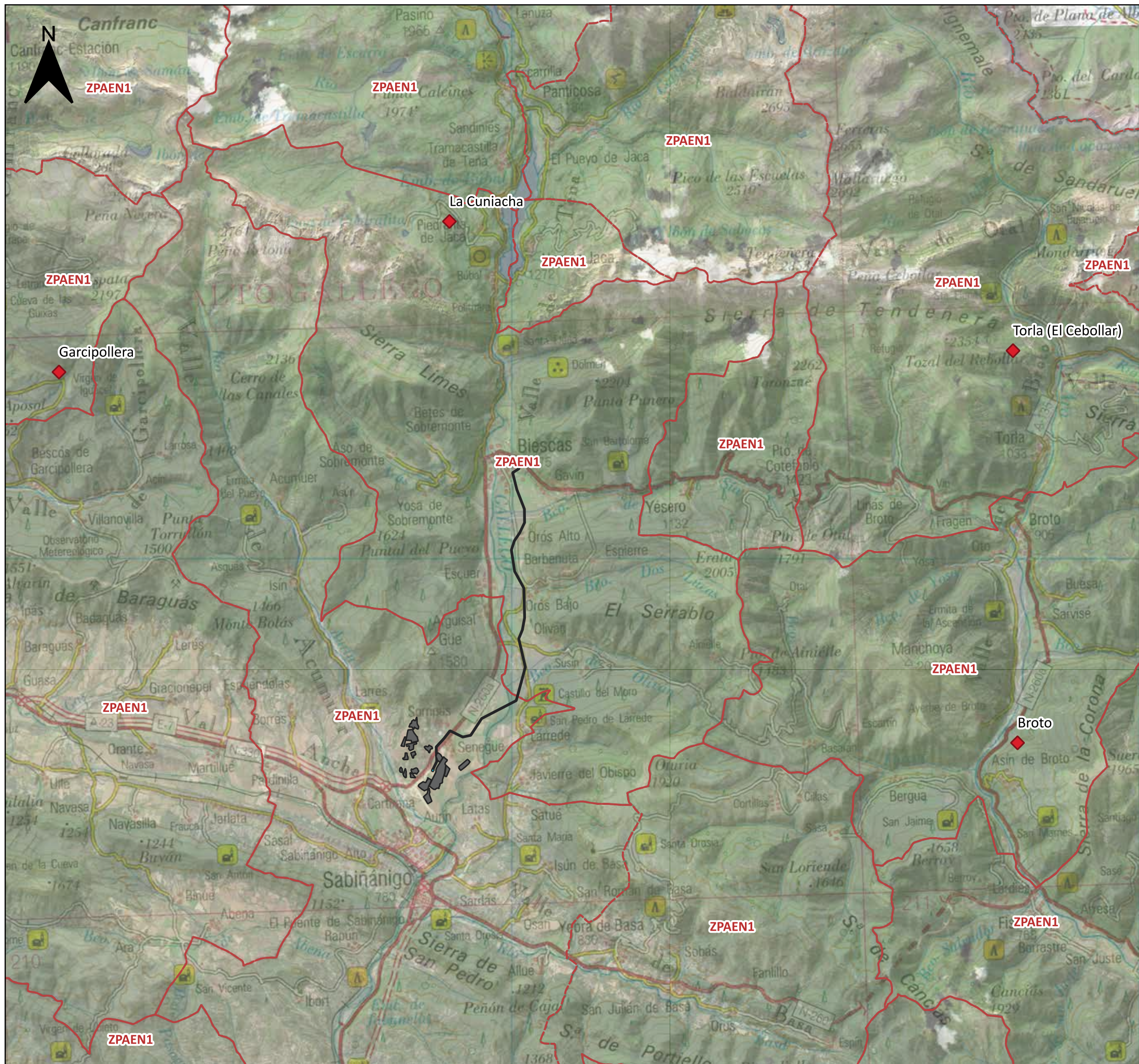
-  PSFV Sierra Plana I
-  LAAT 220 kV
-  ZECs







**PLANTA SOLAR FOTOVOLTAICA "FV SIERRA PLANA I" Y LAAT 220 KV
"SET SIERRA PLANA 1-SET BIESCAS" TT.MM. DE SABIÑÁNIGO Y
BIESCAS (PROVINCIA DE HUESCA)**

PLANO: **ZONAS DE ESPECIAL CONSERVACIÓN
DE LA RED NATURA 2000**

BASE TOPOGRÁFICA: TOPOGRÁFICO 1:50.000 IGN TOPOGRÁFICO 1:25.000 IGN CROFOTO PNGA MÁXIMA ACTUALIDAD	ESCALA GRÁFICA: 1:105.000 0 500 1.000 1.500 2.000 m 	PLANO N°: 08
Proyección UTM. Huso 30 ETRS89	FECHA: Junio 2021	HOJA: 1 de 1




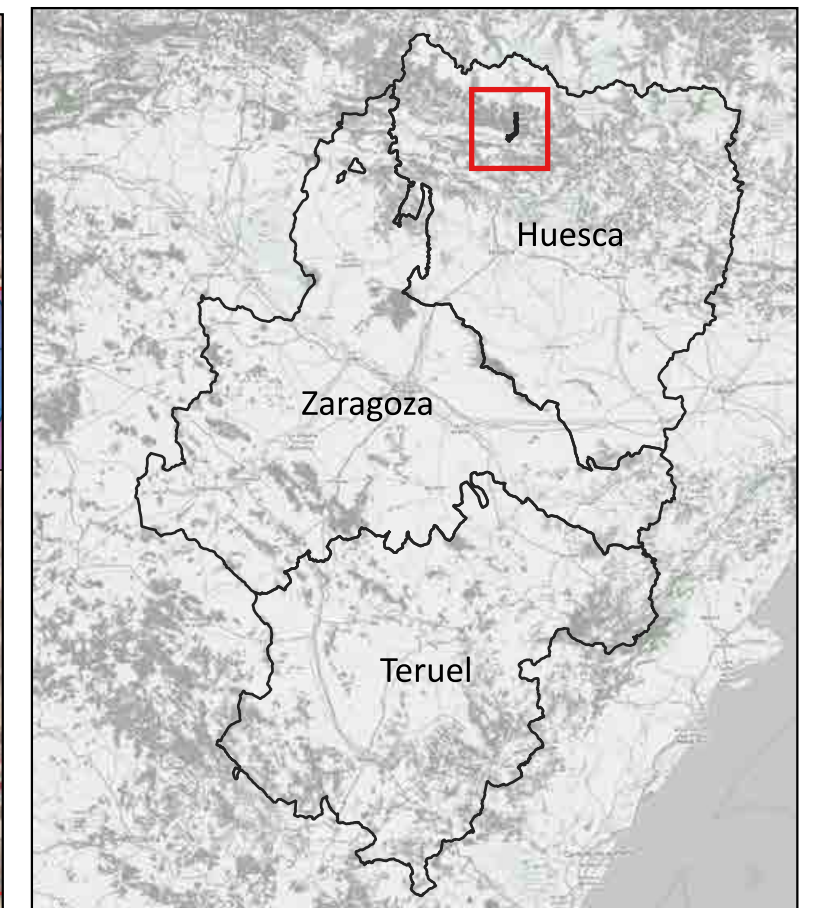
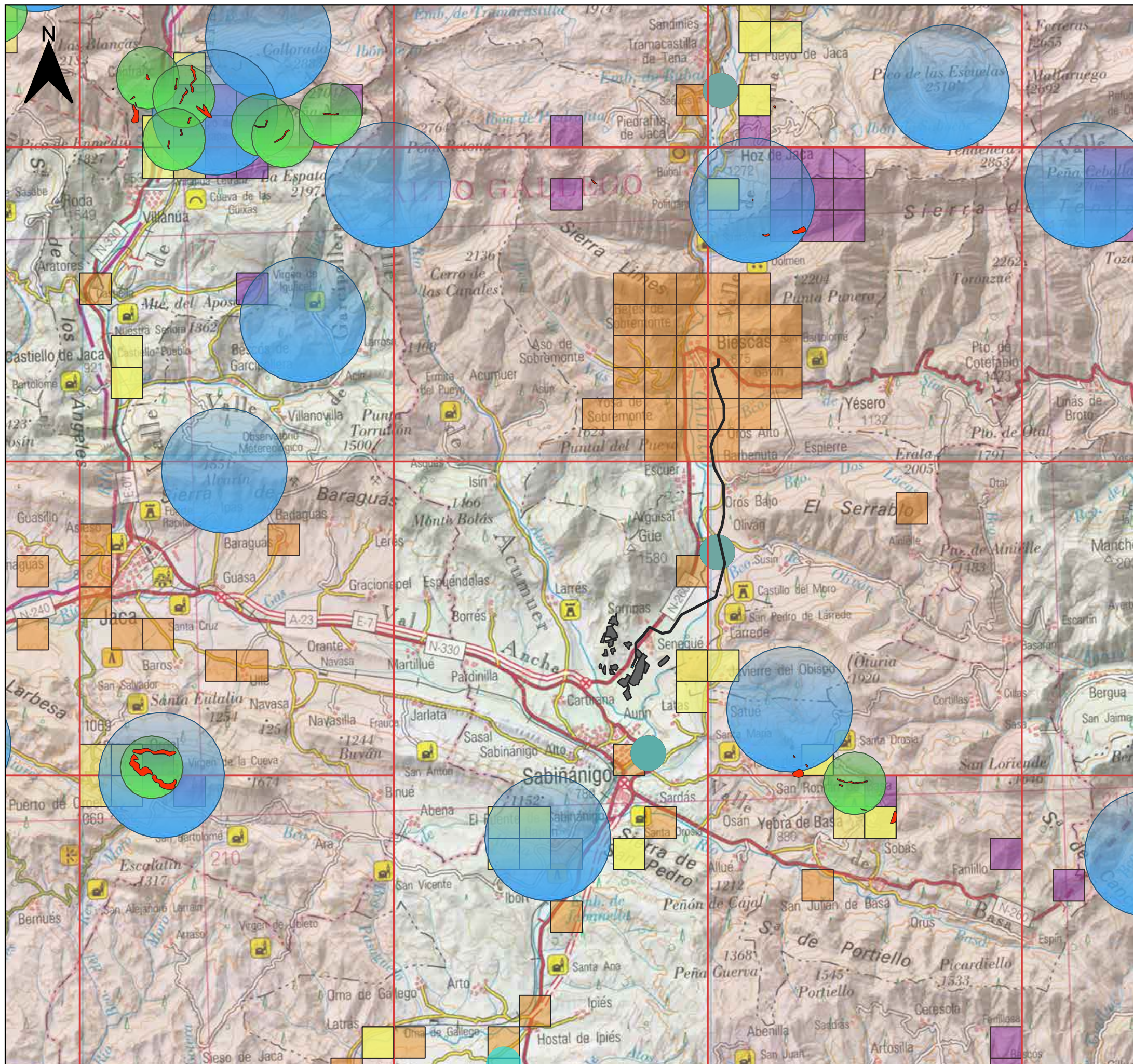
-  PSFV Sierra Plana I
-  LAAT 220 kV
-  Red Aragonesa de Comederos para Aves Necrófagas (RACAN)
-  Zonas de Protección Alimentación Especies Necrófagas (ZPAEN)



**PLANTA SOLAR FOTOVOLTAICA "FV SIERRA PLANA I" Y LAAT 220 KV
"SET SIERRA PLANA 1-SET BIESCAS" TT.MM. DE SABINÁNIGO Y
BIESCAS (PROVINCIA DE HUESCA)**

PLANO: ZONAS DE PROTECCIÓN PARA LA ALIMENTACIÓN DE AVES NECRÓFAGAS (ZPAEN)
RED ARAGONESA DE COMEDEROS PARA AVES NECRÓFAGAS (RACAN)

BASE TOPOGRÁFICA: TOPOGRÁFICO 1:50.000 IGN TOPOGRÁFICO 1:25.000 IGN OROFOTO PNGA MÁXIMA ACTUALIDAD	ESCALA GRÁFICA: 1:125.000 0 1.000 2.000 3.000 m 	PLANO N°: 09
Proyección UTM. Huso 30 ETRS89	FECHA: Junio 2021	HOJA: 1 de 1



- PSFV Sierra Plana I
- LAAT 220 kV
- Especies Rupícolas
- Buitre leonado
(buffer 1km a punto nidificación)
- Águila real
(buffer 2km a punto nidificación)
- Alimoche UTM 1x1 km
- Chova piquirroja UTM 1x1 km
- Presencia Garza real y Cormorán grande

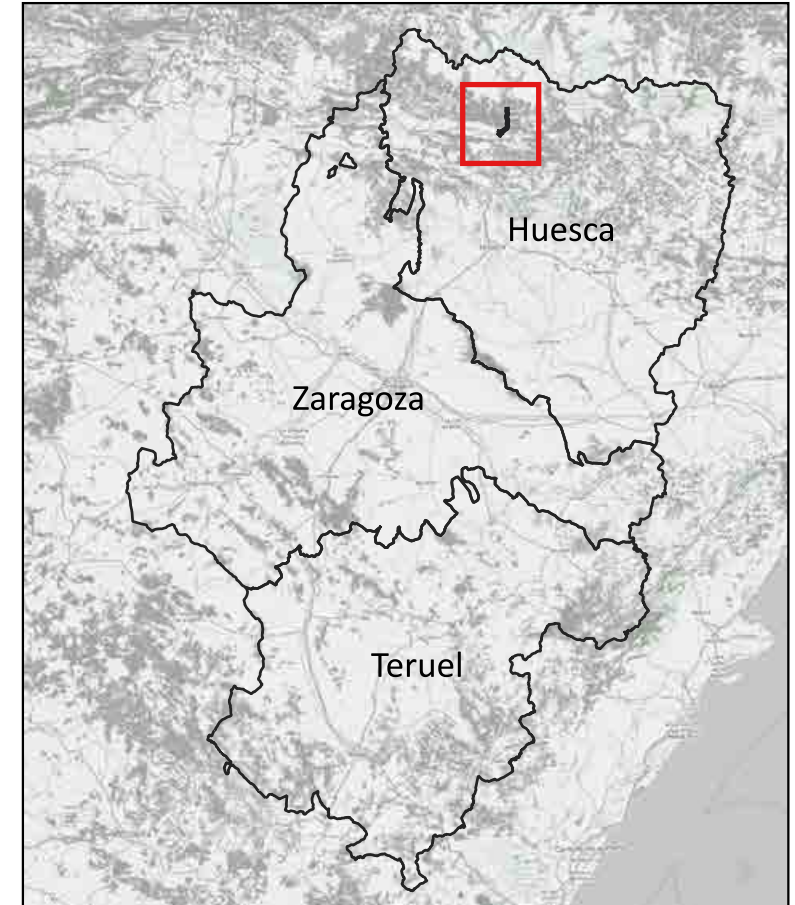
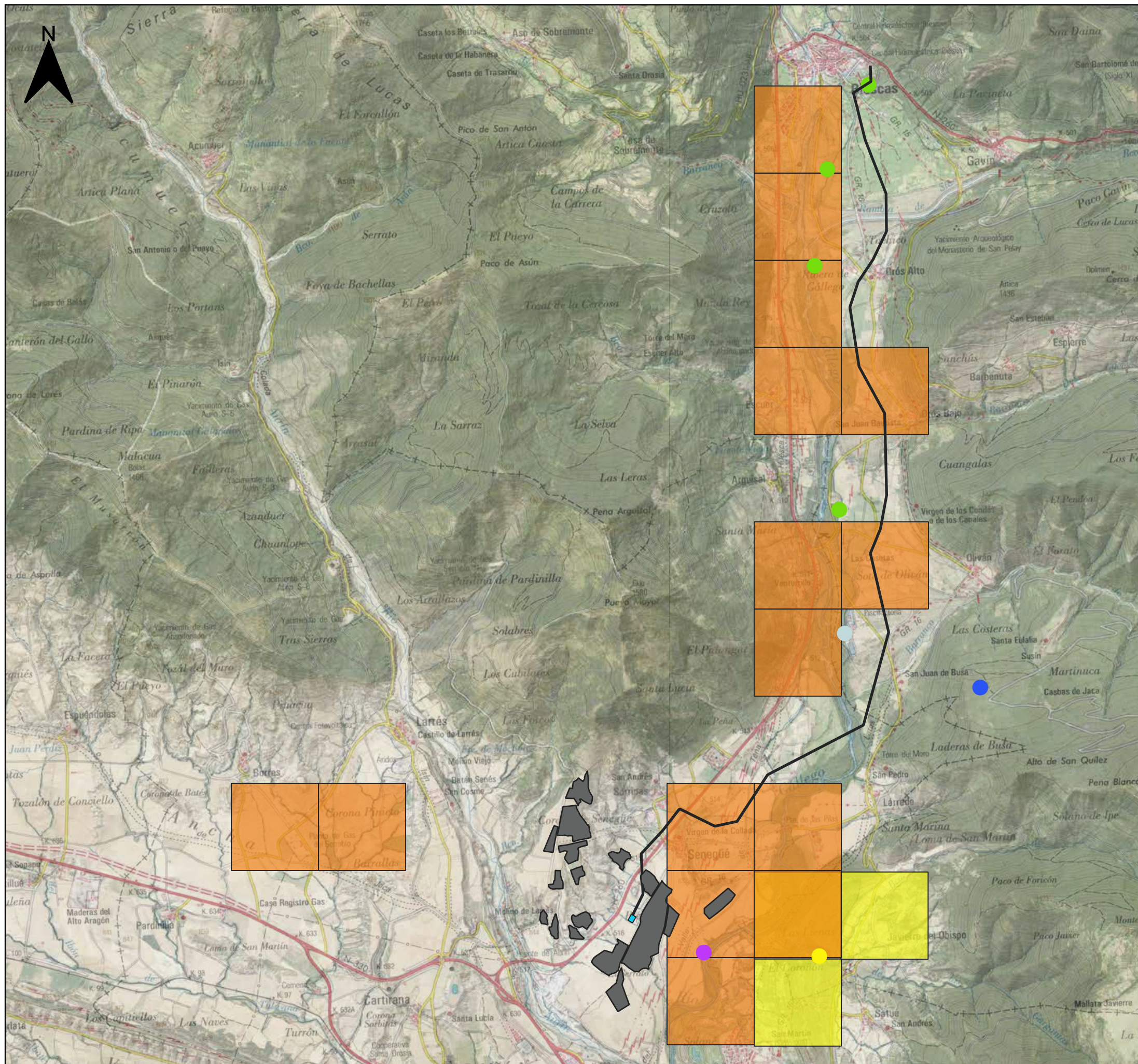




**PLANTA SOLAR FOTOVOLTAICA "FV SIERRA PLANA I" Y LAAT 220 kV
"SET SIERRA PLANA 1-SET BIESCAS" TT.MM. DE SABIÑÁNIGO Y
BIESCAS (PROVINCIA DE HUESCA)**

PLANO: PRESENCIA DOCUMENTAL DE ESPECIES RELEVANTES
Información del Servicio Biodiversidad del Gobierno de Aragón







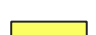
BASE TOPOGRÁFICA: TOPOGRÁFICO 1:50.000 IGN TOPOGRÁFICO 1:25.000 IGN CROFOTO PNGA MÁXIMA ACTUALIDAD	ESCALA GRÁFICA: 1:125.000 0 1.000 2.000 3.000 m	PLANO Nº: 10
--------------------------------------------------------------------------------------------------------------------	-----------------------------------------------------------	------------------------

Proyección UTM. Huso 30 ETRS89	FECHA: Junio 2021	HOJA: 1 de 1
-------------------------------------------	-----------------------------	------------------------



-  PSFV Sierra Plana I
-  LAAT 220 KV


Zonas de nidificación

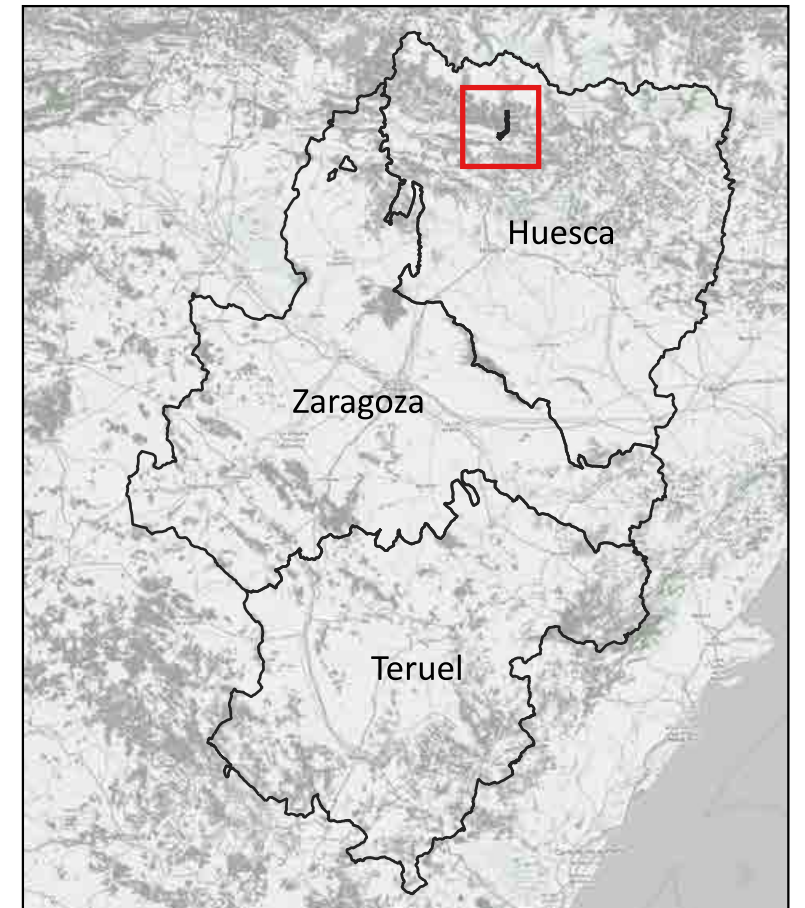
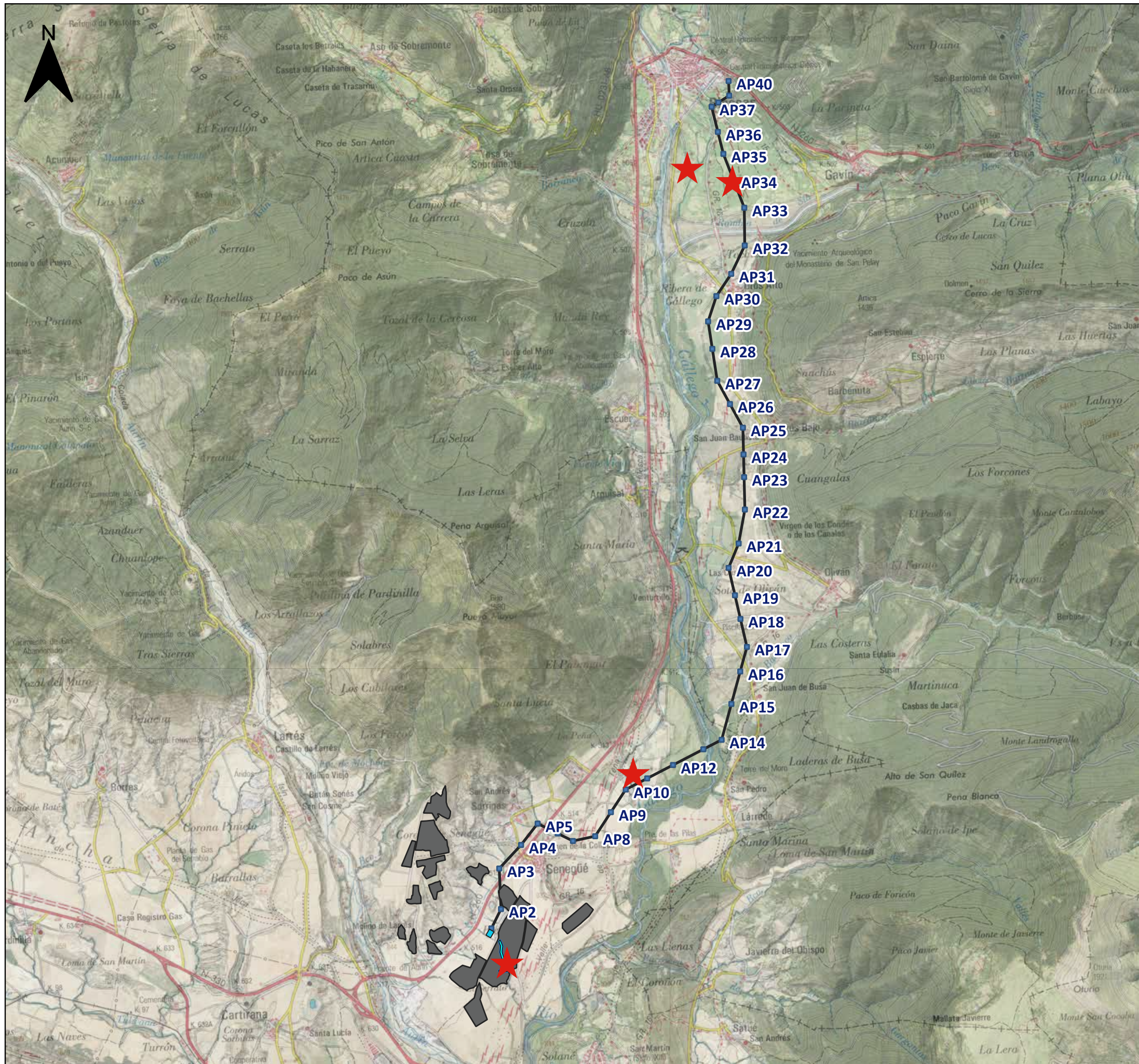
-  Ardea cinerea
-  Bubo bubo
-  Circaetus gallicus
-  Hieraaetus pennatus
-  Milvus migrans
-  Cuadrículas 1x1 km nidificaciójn Milvus milvus
-  Cuadrículas 1x1 km nidificaciójn Neophron percnopterus



PLANTA SOLAR FOTOVOLTAICA "FV SIERRA PLANA I" Y LAAT 220 KV "SET SIERRA PLANA 1-SET BIESCAS" TT.MM. DE SABIÑÁNIGO Y BIESCAS (PROVINCIA DE HUESCA)

PLANO: RESULTADOS SEGUIMIENTO ZONAS DE NIDIFICACIÓN

BASE TOPOGRÁFICA: TOPOGRÁFICO 1:50.000 IGN TOPOGRÁFICO 1:25.000 IGN CROFOTO PNGA MÁXIMA ACTUALIDAD	ESCALA GRÁFICA: 1:45.000 0 250 500 750 1.000 m 	PLANO Nº: 11
Proyección UTM. Huso 30 ETRS89	FECHA: Junio 2021	HOJA: 1 de 1



- PSFV Sierra Plana I
- LAAT 220 kV
- Apoyos
- Dormidero invernial
- Áreas dormideros Milvus milvus



**PLANTA SOLAR FOTOVOLTAICA "FV SIERRA PLANA I" Y LAAT 220 KV
"SET SIERRA PLANA 1-SET BIESCAS" TT.MM. DE SABIÑANIGO Y
BIESCAS (PROVINCIA DE HUESCA)**

PLANO:
DORMIDEROS INVERNALES DE MILANO REAL

BASE TOPOGRÁFICA: TOPOGRÁFICO 1:50.000 IGN TOPOGRÁFICO 1:25.000 IGN CROFOTO PNGA MÁXIMA ACTUALIDAD	ESCALA GRÁFICA: 1:45.000 0 250 500 750 1.000 m 	PLANO Nº: 12
Proyección UTM. Huso 30 ETRS89	FECHA: Junio 2021	HOJA: 1 de 1