

Boletín estadístico del personal al servicio de la Comunidad Autónoma de Aragón.

Explotación de la base de datos Sirhga

Diciembre 2017

Boletín estadístico del personal al servicio de la Comunidad Autónoma de Aragón.

Explotación de la base de datos Sirhga

1 Evolución de efectivos

- 1.1. Nº de empleados según unidad organizativa y sexo.
- 1.2. Nº de empleados según territorio y sexo.
- 1.3. Tasa de variación interanual según territorio y sexo. (%)

2 Datos sociodemográficos

- 2.1. Nº de empleados según sexo y provincia.
- 2.2. Nº de empleados según grupo de edad y sexo.
- 2.3. Edad media de los empleados según sexo y provincia.

3 Datos según relación con la Administración

- 3.1. Nº de empleados según adscripción departamental y sexo.
- 3.2. Nº de empleados según colectivo y sexo.
- 3.3. Nº de empleados según tipo de personal y sexo.
- 3.4. Nº de empleados según condición de fijo o temporal y sexo.
- 3.5. Nº de empleados según nivel formativo (Grupo) y sexo.
- 3.6. Nº de empleados según antigüedad (en trienios) y sexo.
- 3.7. Personal laboral según tipo de contrato y sexo.
- 3.8. Nº de empleados según tipo de jornada y sexo.
- 3.9. Nº de empleados según grado de ocupación y sexo.
- 3.10. Nº de empleados según tengan o no reducción de jornada y sexo.
- 3.11. Nº de empleados con reducción de jornada según tipo y sexo.
- 3.12. Nº de empleados según tengan o no reducción de jornada y sexo.
- 3.13. Nº de empleados según tipo de destino, colectivo y vinculación temporal.
- 3.14. Nº de empleados según grupo de cotización a la Seguridad Social o mutualidad y sexo.
- 3.15. Nº de empleados según tramo salarial anual y sexo.

4 Datos administrativos y salariales, según Departamentos.

- 4.1. Presidencia del Gobierno
 - 4.1.1 - Nº de empleados según unidad organizativa y sexo.
 - 4.1.2 - Nº de empleados según tramo salarial anual y sexo.
- 4.2. Dpto. Presidencia
 - 4.2.1 - Nº de empleados según unidad organizativa y sexo.
 - 4.2.2 - Nº de empleados según tramo salarial anual y sexo.

4 Datos administrativos y salariales, según Departamentos. (Continuación)

- 4.3. Dpto. Hacienda y Administración Pública
 - 4.3.1 - Nº de empleados según unidad organizativa y sexo.
 - 4.3.2 - Nº de empleados según tramo salarial anual y sexo.
- 4.4. Dpto. Economía, Industria y Empleo
 - 4.4.1 - Nº de empleados según unidad organizativa y sexo.
 - 4.4.2 - Nº de empleados según tramo salarial anual y sexo.
- 4.5. Dpto. Vertebración del Territorio, Movilidad y Vivienda
 - 4.5.1 - Nº de empleados según unidad organizativa y sexo.
 - 4.5.2 - Nº de empleados según tramo salarial anual y sexo.
- 4.6. Dpto. Ciudadanía y Derechos Sociales
 - 4.6.1 - Nº de empleados según unidad organizativa y sexo.
 - 4.6.2 - Nº de empleados según tramo salarial anual y sexo.
- 4.7. Dpto. Desarrollo Rural y Sostenibilidad
 - 4.7.1 - Nº de empleados según unidad organizativa y sexo.
 - 4.7.2 - Nº de empleados según tramo salarial anual y sexo.
- 4.8. Dpto. Innovación, Investigación y Universidad
 - 4.8.1 - Nº de empleados según unidad organizativa y sexo.
 - 4.8.2 - Nº de empleados según tramo salarial anual y sexo.
- 4.9. Dpto. Educación, Cultura y Deporte
 - 4.9.1 - Nº de empleados según unidad organizativa y sexo.
 - 4.9.2 - Nº de empleados según tramo salarial anual y sexo.
- 4.10. Dpto. Sanidad
 - 4.10.1 - Nº de empleados según unidad organizativa y sexo.
 - 4.10.2 - Nº de empleados según tramo salarial anual y sexo.

Notas metodológicas

Este boletín es el resultado de la explotación de los datos contenidos en el programa SIRHGA (Sistema Integrado de Recursos Humanos del Gobierno de Aragón) a fecha 31 de diciembre de 2017.

Ámbito de medición

Se realiza la extracción de los registros del personal que a dicha fecha se encuentran en situación "Activa" o "Prestación de Servicios" o "Comisión de Servicios Interadministrativa", excluyéndose el personal que se encuentra cedido en comisión de servicios interadministrativa en otra administración pública, recogiendo todas las variables que se han considerado de interés estadístico.

Se debe tener en cuenta que el sistema SIRHGA está limitado en cuanto a que no todos los organismos y áreas de la Administración Autonómica lo usan para el control de su personal. En lo referente a las Entidades de Derecho Público que gestionan de manera independiente los recursos humanos con los que cuentan, se ha recogido de manera complementaria de forma que pudiera incorporarse a este boletín. En este boletín se ha utilizado la estructura departamental vigente tras la aprobación publicada mediante Decreto de 5 de julio de 2015 de la presidencia del Gobierno de Aragón.

Se excluyen, aún estando registrados en el sistema, los Secretarios de Paz y personal externo del Departamento de Presidencia y Justicia.

La explotación de datos a nivel departamento, se realiza contemplando la inclusión de los Organismos Autónomos y Entidades de Derecho Público correspondientes a su circunscripción. (Bloque 4)

Tareas estadísticas realizadas

- Extracción de SIRHGA, de la información a fecha de referencia.
- Recogida de información complementaria procedente de las Entidades de Derecho Público
- Depuración, homogeneización y codificación.
- Tabulación mediante agregación de datos según los correspondientes cruces de variables.

Boletín estadístico del personal al servicio de la Comunidad Autónoma de Aragón.

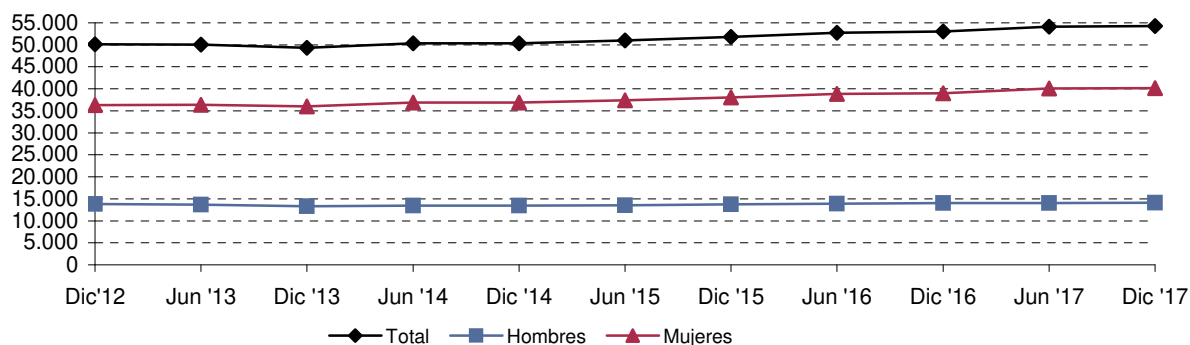
Explotación de la base de datos Sirhga

Diciembre 2017

1 Evolución de efectivos

1.1. Nº de empleados según unidad organizativa y sexo.

	Jun '17			Dic '17		
	Total	Hombres	Mujeres	Total	Hombres	Mujeres
PRESIDENCIA DEL GOBIERNO	33	14	19	33	14	19
DPTO. PRESIDENCIA	1.724	493	1.231	1.726	483	1.243
DPTO.HACIENDA Y ADMINISTRACIÓN PÚBLICA	712	243	469	697	234	463
DPTO.ECONOMÍA, INDUSTRIA Y EMPLEO	369	154	215	367	152	215
DPTO. VERT. TERRITORIO, MOVILIDAD Y VIVIENDA	879	581	298	872	582	290
DPTO. CIUDADANÍA Y DERECHOS SOCIALES	132	43	89	134	41	93
DPTO. DESARROLLO RURAL Y SOSTENIBILIDAD	1.762	1.013	749	1.779	1.015	764
DPTO. INNOVACIÓN, INVESTIGACIÓN Y UNIVERSIDAD	89	33	56	91	32	59
DPTO. EDUCACIÓN, CULTURA Y DEPORTE	18.880	5.272	13.608	19.152	5.335	13.817
DPTO. SANIDAD	755	230	525	760	229	531
Organismos Autónomos						
Instituto Aragonés de Empleo	485	145	340	488	142	346
Instituto Aragonés de la Juventud	100	27	73	97	25	72
Instituto Aragonés de la Mujer	23	3	20	20	2	18
Instituto Aragonés de Servicios Sociales	2.871	510	2.361	2.829	486	2.343
Servicio Aragonés de Salud	24.473	4.899	19.574	24.349	4.927	19.422
Entidades de Derecho Público						
Agencia Calidad Prospectiva Universitaria Aragón	6	2	4	6	3	3
Aragonesa de Servicios Telemáticos	70	39	31	70	39	31
Banco de Sangre y Tejidos de Aragón	69	12	57	72	12	60
Centro de Investigación y Tecnología Agroalimentaria	229	114	115	230	115	115
Corporación Aragonesa de Radio y Televisión	41	20	21	41	20	21
Instituto Aragonés de Ciencias de la Salud	118	37	81	111	33	78
Instituto Aragonés de Fomento	36	18	18	38	19	19
Instituto Aragonés de Gestión Ambiental	67	30	37	70	30	40
Instituto Aragonés del Agua	44	16	28	43	16	27
Instituto Tecnológico de Aragón	194	121	73	176	113	63
Total	54.161	14.069	40.092	54.251	14.099	40.152



Fuente: Dirección General de la Función Pública y Calidad de los Servicios

Elaboración: IAESE

Boletín estadístico del personal al servicio de la Comunidad Autónoma de Aragón.

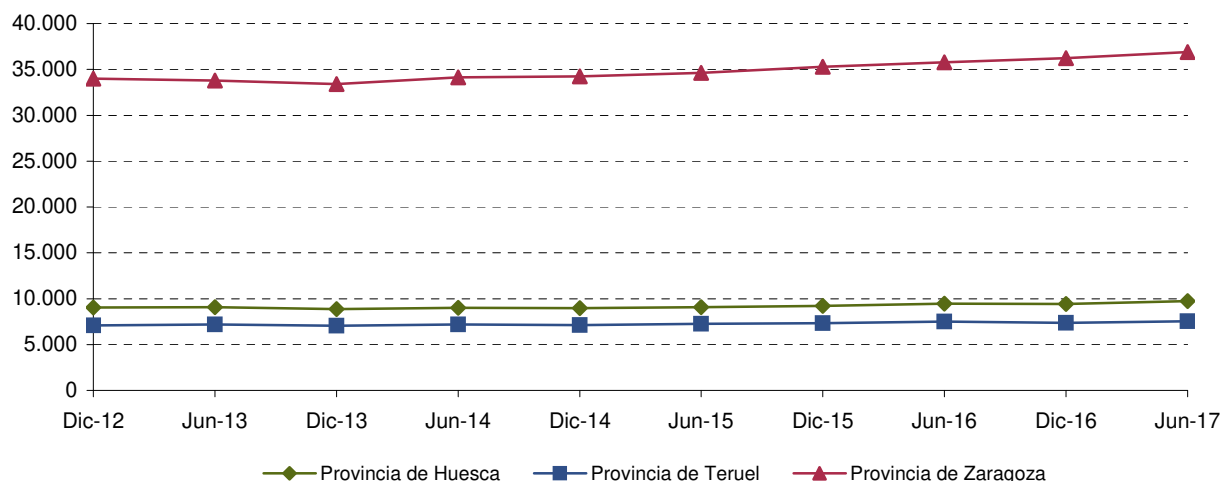
Explotación de la base de datos Sirhga

Diciembre 2017

1 Evolución de efectivos

1.2. Nº de empleados según territorio y sexo.

	Jun '17			Dic '17		
	Total	Hombres	Mujeres	Total	Hombres	Mujeres
Provincia de Huesca	9.733	2.672	7.061	9.762	2.695	7.067
Provincia de Teruel	7.529	2.190	5.339	7.549	2.224	5.325
Provincia de Zaragoza	36.899	9.207	27.692	36.940	9.180	27.760
Total	54.161	14.069	40.092	54.251	14.099	40.152



1.3. Tasa de variación interanual según territorio y sexo. (%)

	Jun '17			Dic '17		
	Total	Hombres	Mujeres	Total	Hombres	Mujeres
Provincia de Huesca	3,0	2,1	3,4	3,7	1,4	4,6
Provincia de Teruel	0,3	-1,4	1,1	2,4	2,6	2,3
Provincia de Zaragoza	3,1	1,8	3,6	2,0	-0,3	2,8
Total	2,7	1,3	3,2	2,4	0,5	3,0

Fuente: Dirección General de la Función Pública y Calidad de los Servicios

Elaboración: IAEST

Boletín estadístico del personal al servicio de la Comunidad Autónoma de Aragón.

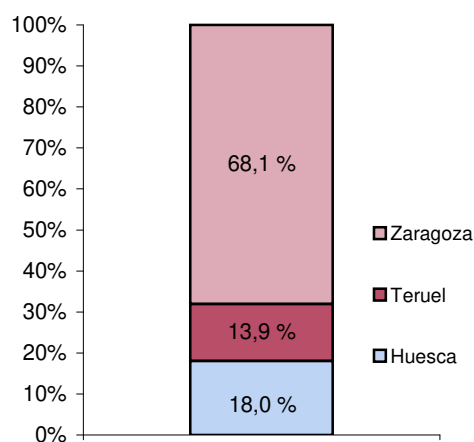
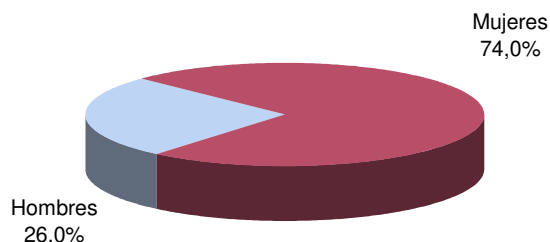
Explotación de la base de datos Sirhga

Diciembre 2017

2 Datos sociodemográficos

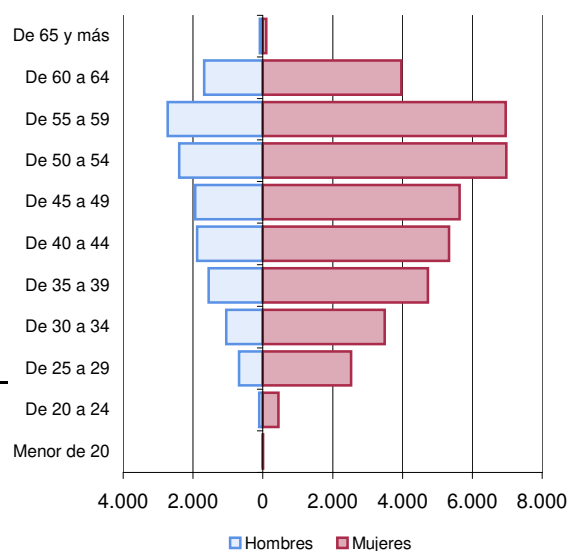
2.1. N° de empleados según sexo y provincia.

	Huesca	Teruel	Zaragoza	Aragón
Hombres	2.695	2.224	9.180	14.099
Mujeres	7.067	5.325	27.760	40.152
Total	9.762	7.549	36.940	54.251



2.2. N° de empleados según grupo de edad y sexo.

	Total	Hombres	Mujeres
Menor de 20	2	0	2
De 20 a 24	552	106	446
De 25 a 29	3.206	677	2.529
De 30 a 34	4.535	1.044	3.491
De 35 a 39	6.284	1.556	4.728
De 40 a 44	7.218	1.882	5.336
De 45 a 49	7.573	1.941	5.632
De 50 a 54	9.366	2.396	6.970
De 55 a 59	9.688	2.730	6.958
De 60 a 64	5.644	1.678	3.966
De 65 y más	183	89	94
Total	54.251	14.099	40.152



Fuente: Dirección General de la Función Pública y Calidad de los Servicios

Elaboración: IAEST

Boletín estadístico del personal al servicio de la Comunidad Autónoma de Aragón.

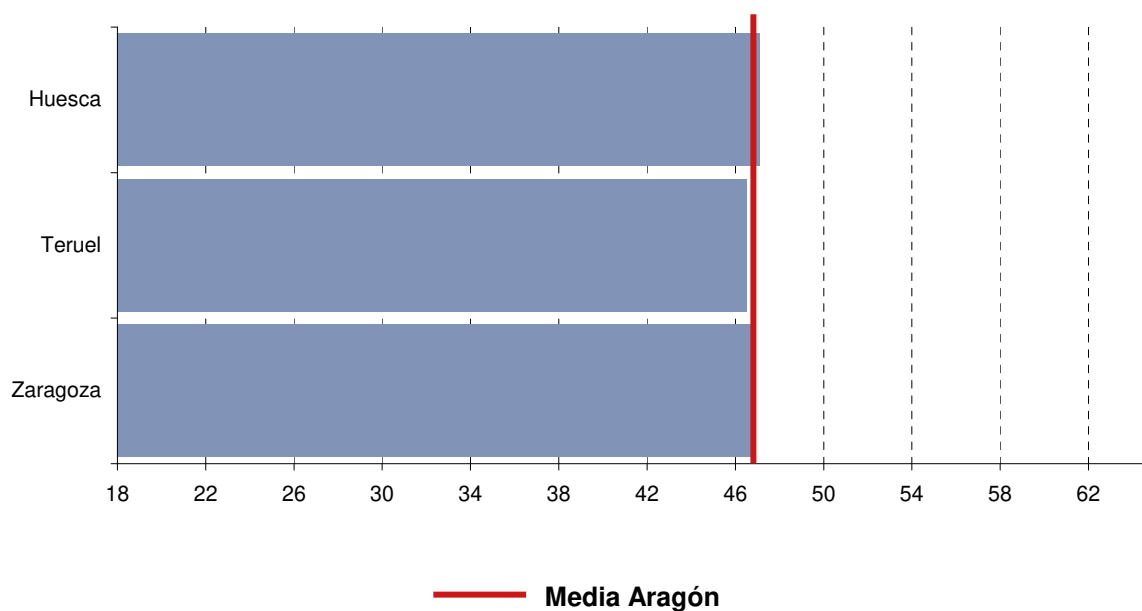
Explotación de la base de datos Sirhga

Diciembre 2017

2 Datos sociodemográficos

2.3. Edad media de los empleados según sexo y provincia.

	Huesca	Teruel	Zaragoza	Aragón
Hombres	48,7	47,4	47,7	47,8
Mujeres	46,5	46,1	46,5	46,4
Edad media total	47,1	46,5	46,8	46,8



Fuente: Dirección General de la Función Pública y Calidad de los Servicios

Elaboración: IAEST

Boletín estadístico del personal al servicio de la Comunidad Autónoma de Aragón.

Explotación de la base de datos Sirhga

Diciembre 2017

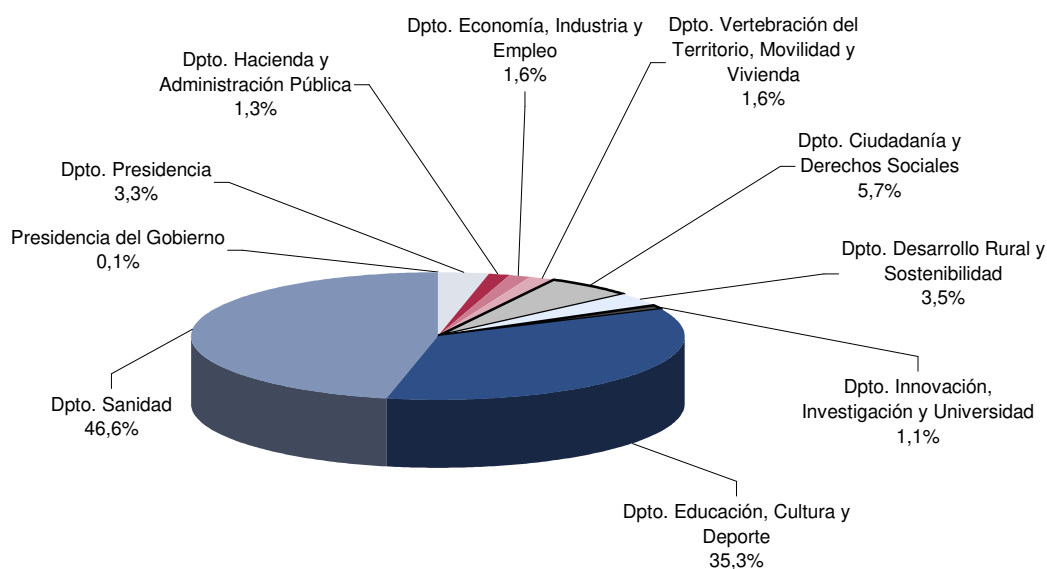
3 Datos según relación con la Administración

3.1. Nº de empleados según adscripción departamental y sexo.

	Total	Hombres	Mujeres
PRESIDENCIA DEL GOBIERNO	33	14	19
DPTO. PRESIDENCIA	1.767	503	1.264
DPTO. HACIENDA Y ADMINISTRACIÓN PÚBLICA	697	234	463
DPTO. ECONOMÍA , INDUSTRIA Y EMPLEO	893	313	580
DPTO. VERTEBRACIÓN DEL TERRITORIO, MOVILIDAD Y VIVIENDA	872	582	290
DPTO. CIUDADANÍA Y DERECHOS SOCIALES	3.080	554	2.526
DPTO. DESARROLLO RURAL Y SOSTENIBILIDAD	1.892	1.061	831
DPTO. INNOVACION, INVESTIGACIÓN Y UNIVERSIDAD	573	302	271
DPTO. EDUCACION, CULTURA Y DEPORTE	19.152	5.335	13.817
DPTO. SANIDAD	25.292	5.201	20.091
Total	54.251	14.099	40.152

NOTA: Incluyen los Organismos Autónomos y Entidades de Derecho Público correspondientes a su circunscripción.

Distribución porcentual del total según adscripción departamental



Fuente: Dirección General de la Función Pública y Calidad de los Servicios

Elaboración: IAEST

Boletín estadístico del personal al servicio de la Comunidad Autónoma de Aragón.

Explotación de la base de datos Sirhga

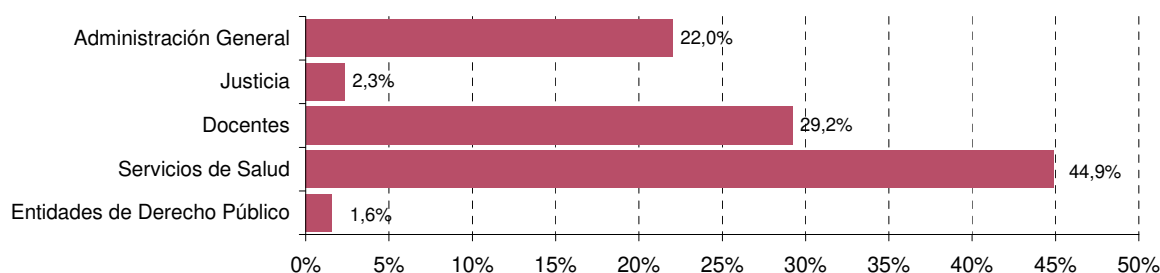
Diciembre 2017

3 Datos según relación con la Administración

3.2. Nº de empleados según colectivo y sexo.

	Total	Hombres	Mujeres
Administración General	11.947	3.750	8.197
Justicia	1.260	337	923
Docentes	15.838	4.685	11.153
Servicios de Salud	24.349	4.927	19.422
Entidades de Derecho Público	857	400	457
Total	54.251	14.099	40.152

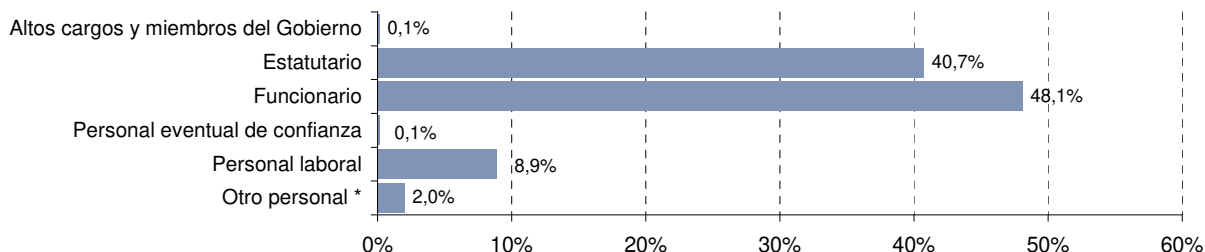
Distribución porcentual del total según colectivo



3.3. Nº de empleados según tipo de personal y sexo.

	Total	Hombres	Mujeres
Altos cargos y miembros del Gobierno	75	54	21
Estatutario	22.101	4.206	17.895
Funcionario	26.086	7.749	18.337
Personal eventual de confianza	67	37	30
Personal laboral	4.828	1.695	3.133
Otro personal *	1.094	358	736
Total	54.251	14.099	40.152

Distribución porcentual del total según tipo de personal



(*) Nota: "Otro personal" recoge, entre otras, las relaciones laborales especiales como por ejemplo las vinculadas con la formación (MIR, Profesores de Religión, etc)

Fuente: Dirección General de la Función Pública y Calidad de los Servicios

Elaboración: IAESE

Boletín estadístico del personal al servicio de la Comunidad Autónoma de Aragón.

Explotación de la base de datos Sirhga

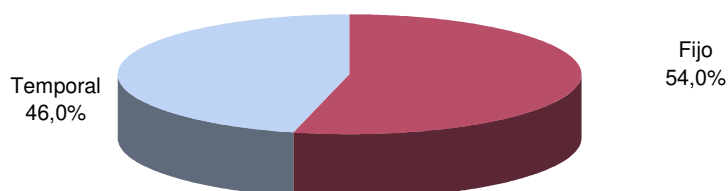
Diciembre 2017

3 Datos según relación con la Administración

3.4. N° de empleados según condición de fijo o temporal y sexo.

	Total	Hombres	Mujeres
Fijo	29.273	8.380	20.893
Temporal	24.978	5.719	19.259
Total	54.251	14.099	40.152

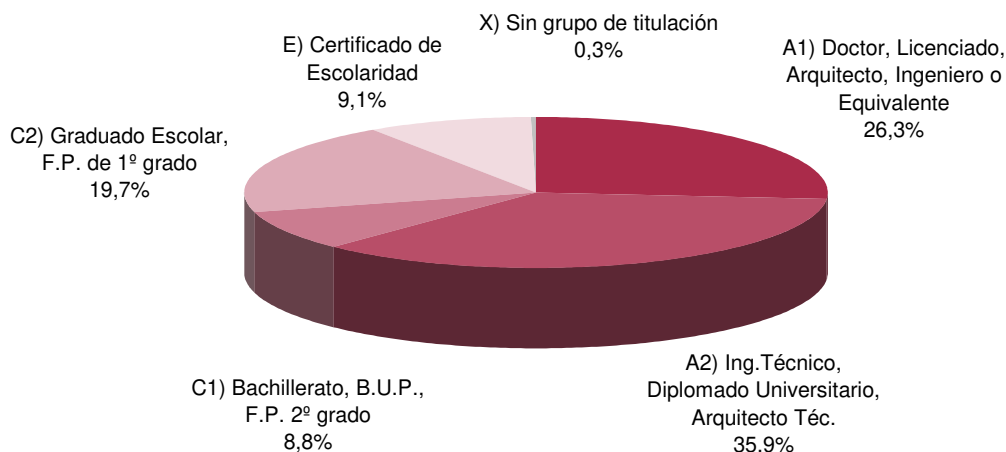
Distribución porcentual del total según condición de fijo o temporal



3.5. N° de empleados según nivel formativo (Grupo) y sexo.

	Total	Hombres	Mujeres
A1) Doctor, Licenciado, Arquitecto, Ingeniero o Equivalente	14.276	5.669	8.607
A2) Ing.Técnico, Diplomado Universitario, Arquitecto Téc.	19.451	3.790	15.661
C1) Bachillerato, B.U.P., F.P. 2º grado	4.749	1.490	3.259
C2) Graduado Escolar, F.P. de 1º grado	10.691	1.815	8.876
E) Certificado de Escolaridad	4.918	1.236	3.682
X) Sin grupo de titulación	166	99	67
Total	54.251	14.099	40.152

Distribución porcentual del total según titulación



Fuente: Dirección General de la Función Pública y Calidad de los Servicios

Elaboración: IAEST

Boletín estadístico del personal al servicio de la Comunidad Autónoma de Aragón.

Explotación de la base de datos Sirhga

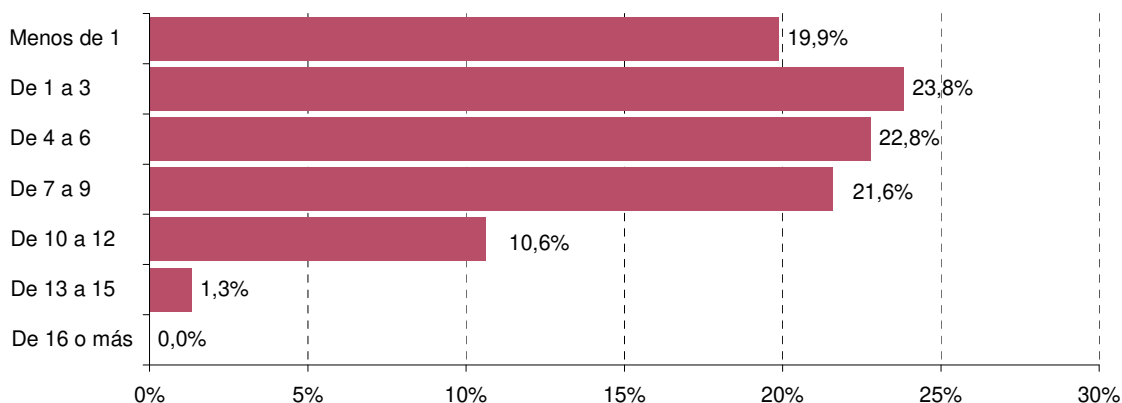
Diciembre 2017

3 Datos según relación con la Administración

3.6. Nº de empleados según antigüedad (en trienios) y sexo.

	Total	Hombres	Mujeres
Menos de 1	10.785	2.886	7.899
De 1 a 3	12.928	2.872	10.056
De 4 a 6	12.358	2.875	9.483
De 7 a 9	11.705	2.977	8.728
De 10 a 12	5.752	2.254	3.498
De 13 a 15	721	234	487
De 16 o más	2	1	1
Total	54.251	14.099	40.152

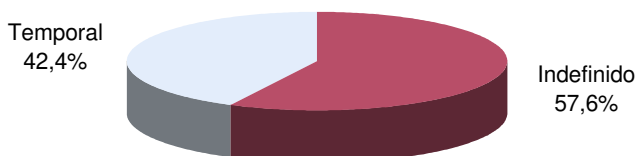
Distribución porcentual del total según antigüedad



3.7. Personal laboral según tipo de contrato y sexo.

	Total	Hombres	Mujeres
Indefinido	2.779	1.096	1.683
Temporal	2.049	599	1.450
Total	4.828	1.695	3.133

Distribución porcentual del total según tipo de contrato



Fuente: Dirección General de la Función Pública y Calidad de los Servicios

Elaboración: IAEST

Boletín estadístico del personal al servicio de la Comunidad Autónoma de Aragón.

Explotación de la base de datos Sirhga

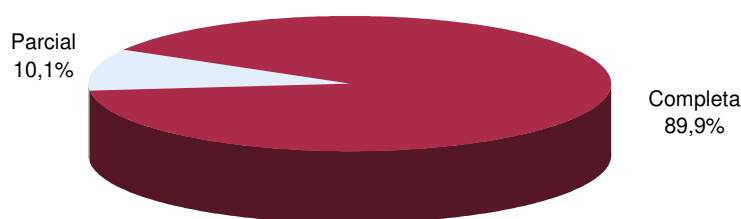
Diciembre 2017

3 Datos según relación con la Administración

3.8. N° de empleados según tipo de jornada y sexo.

	Total	Hombres	Mujeres
Completa	48.762	13.026	35.736
Parcial	5.489	1.073	4.416
Total	54.251	14.099	40.152

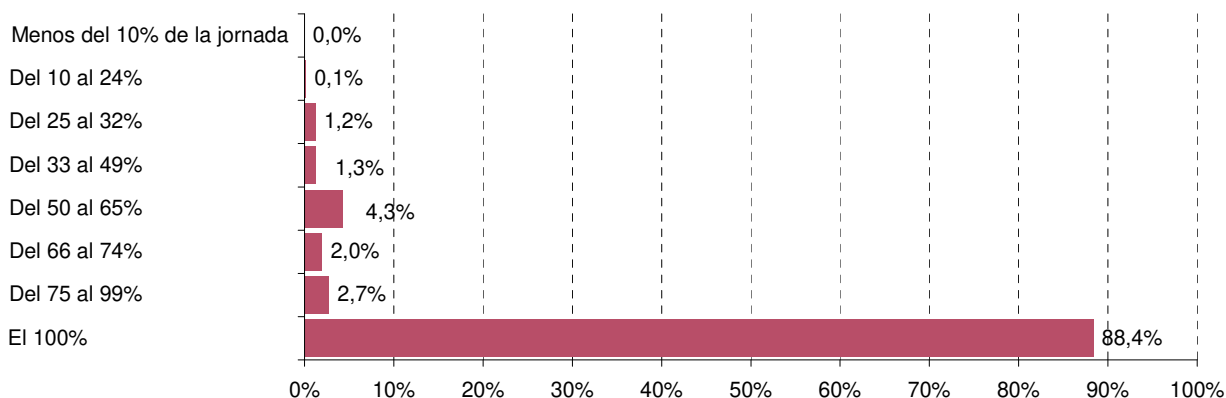
Distribución porcentual del total según tipo de jornada



3.9. N° de empleados según grado de ocupación y sexo.

	Total	Hombres	Mujeres
Menos del 10% de la jornada	0	0	0
Del 10 al 24%	72	14	58
Del 25 al 32%	660	167	493
Del 33 al 49%	693	99	594
Del 50 al 65%	2.336	365	1.971
Del 66 al 74%	1.078	94	984
Del 75 al 99%	1.480	337	1.143
El 100%	47.932	13.023	34.909
Total	54.251	14.099	40.152

Distribución porcentual del total según grado de ocupación



Fuente: Dirección General de la Función Pública y Calidad de los Servicios

Elaboración: IAESt

Boletín estadístico del personal al servicio de la Comunidad Autónoma de Aragón.

Explotación de la base de datos Sirhga

Diciembre 2017

3 Datos según relación con la Administración

3.10. Nº de empleados según tengan o no reducción de jornada y sexo.

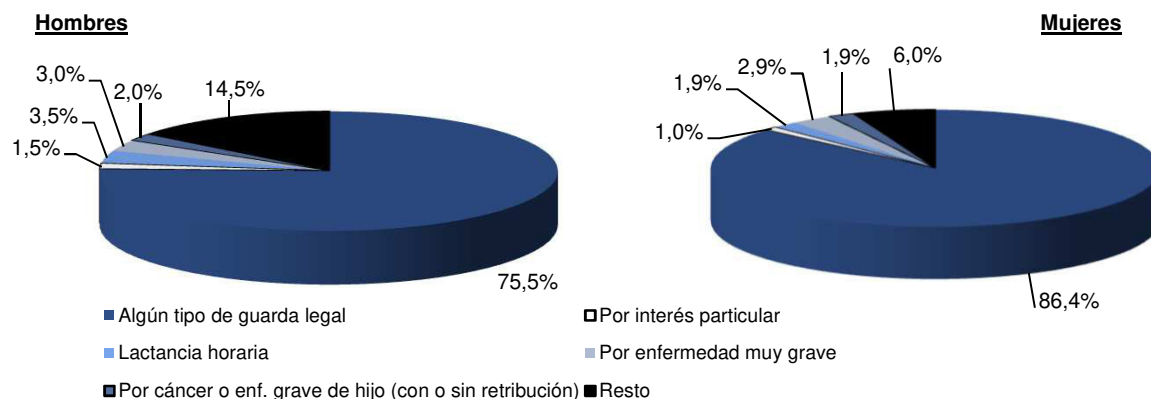
	Total	Hombres	Mujeres
Con reducción de Jornada	2.607	200	2.407
Sin reducción	51.157	13.683	37.474
(*) Sin información	487	216	271
Total	54.251	14.099	40.152
% con reducción sobre el total (*)	4,85	1,44	6,04

(*) Nota: Por ser esta una nueva explotación no se cuenta con la información correspondiente de trabajadores de Entidades de Derecho Público no integrados en SIRHGA, de quienes no se recogió dicha información

3.11. Nº de empleados con reducción de jornada según tipo y sexo.

	Valores absolutos			% sobre el total causa	
	Total	Hombres	Mujeres	Hombres	Mujeres
Guarda legal menor 6 años/Hijos prematuros	915	65	850	7,1	92,9
Guarda legal mayor de 6 y menor de 12 años	999	52	947	5,2	94,8
Por interés particular	26	3	23	11,5	88,5
Guarda legal cuidado familiar	316	34	282	10,8	89,2
Lactancia horaria	52	7	45	13,5	86,5
Por cesación progresiva actividades	12	6	6	50,0	50,0
Por enfermedad muy grave	87	16	71	18,4	81,6
Reducción de jornada por adaptación progresiva	0	0	0	0,0	0,0
Por violencia de género	0	0	0	0,0	0,0
Por cáncer o enf. grave de hijo - Retribuido	46	4	42	8,7	91,3
Por cáncer o enf. grave de hijo - No retribuido	3	0	3	0,0	100,0
Combina 2 causas	146	12	134	8,2	91,8
Combina 3 causas	5	1	4	20,0	80,0
Total	2.607	200	2.407	7,7	92,3

Distribución porcentual según principales causas y sexo



Fuente: Dirección General de la Función Pública y Calidad de los Servicios

Elaboración: IAEST

Boletín estadístico del personal al servicio de la Comunidad Autónoma de Aragón.

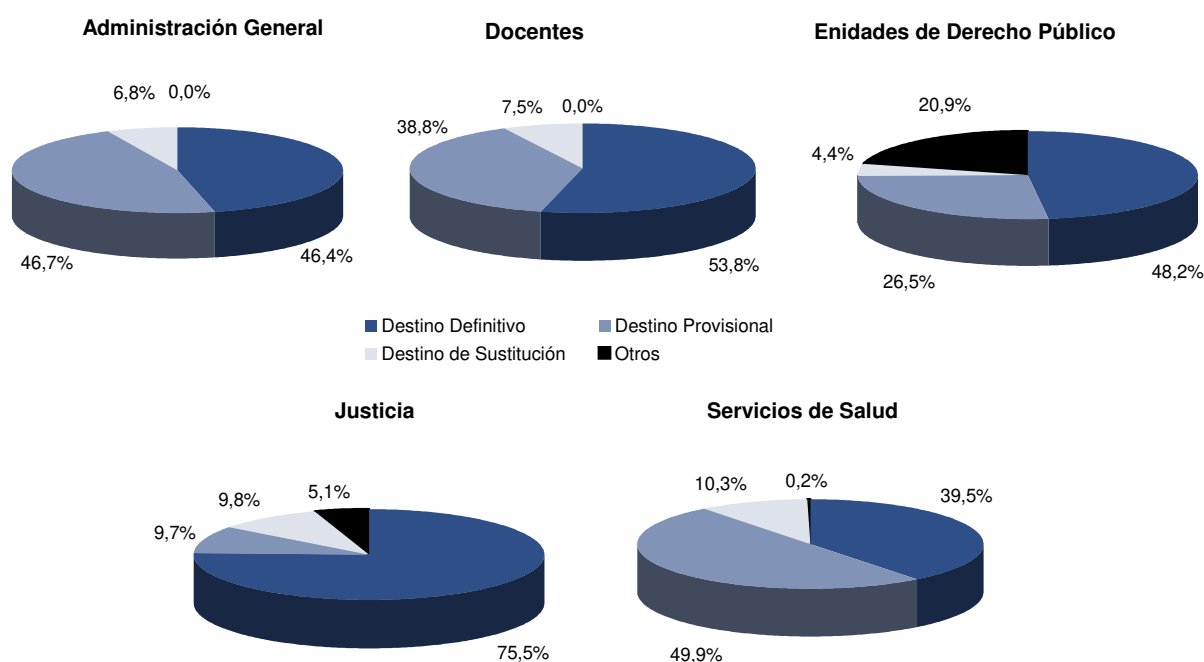
Explotación de la base de datos Sirhga

Diciembre 2017

3 Datos según relación con la Administración

3.12. N° de empleados según tipo de destino, colectivo y sexo.

	Total	Administración General	Justicia	Docentes	Servicios de Salud	Entidades de Derecho Público
Destino Definitivo	25.054	5.546	951	8.518	9.626	413
Hombres	7.076	2.150	272	2.395	2.067	192
Mujeres	17.978	3.396	679	6.123	7.559	221
Destino Provisional	24.231	5.584	122	6.140	12.158	227
Hombres	5.970	1.420	30	1.979	2.456	85
Mujeres	18.261	4.164	92	4.161	9.702	142
Destino de Sustitución	4.672	817	123	1.180	2.514	38
Hombres	920	180	21	311	398	10
Mujeres	3.752	637	102	869	2.116	28
Otros	294	0	64	0	51	179
Hombres	133	0	14	0	6	113
Mujeres	161	0	50	0	45	66
Total	54.251	11.947	1.260	15.838	24.349	857
Hombres	14.099	3.750	337	4.685	4.927	400
Mujeres	40.152	8.197	923	11.153	19.422	457



Fuente: Dirección General de la Función Pública y Calidad de los Servicios

Elaboración: IAESE

Boletín estadístico del personal al servicio de la Comunidad Autónoma de Aragón.

Explotación de la base de datos Sirhga

Diciembre 2017

3 Datos según relación con la Administración

3.13. Nº de empleados según tipo de destino, colectivo y vinculación temporal.

	Total	Administración General	Justicia	Docentes	Servicios de Salud	Entidades de Derecho Público
Destino Definitivo	25.054	5.546	951	8.518	9.626	413
Fijo	24.877	5.415	951	8.507	9.620	384
Temporal	177	131	0	11	6	29
Destino Provisional	24.231	5.584	122	6.140	12.158	227
Fijo	4.159	1.298	31	904	1.909	17
Temporal	20.072	4.286	91	5.236	10.249	210
Destino de Sustitución	4.672	817	123	1.180	2.514	38
Fijo	-	-	-	-	-	-
Temporal	4.672	817	123	1.180	2.514	38
Otros	294	0	64	0	51	179
Fijo	237	0	64	0	9	164
Temporal	57	0	0	0	42	15
Total	54.251	11.947	1.260	15.838	24.349	857
Fijo	29.273	6.713	1.046	9.411	11.538	565
Temporal	24.978	5.234	214	6.427	12.811	292

* Notas:

Destino Definitivo

Temporal. - Se clasifican como destinos definitivos con vinculación temporal aquellos que tienen limitación temporal como por ejemplo, altos cargos y miembros del Gobierno, personal eventual de confianza a ellos vinculados, investigadores, personal directivo del SALUD, etc...

Destino Provisional

Fijo. - Se clasifican con destino provisional con vinculación fija a aquellos funcionarios de carrera y laborales fijos que se encuentran en adscripción provisional o comisión de servicios

Temporal. - Se clasifican con destino provisional con vinculación temporal a aquellos funcionarios interinos o laborales temporales que ocupan puestos vacantes o reservados.

Destino Sustitución

Temporal. - Se clasifican con destino sustitución con vinculación temporal a aquellos funcionarios interinos, laborales temporales y estatutarios temporales, que ocupan puestos en los que existe un ocupante previo que se encuentre en situación de IT, permiso maternal, dispensa sindical o cualquier otro tipo de licencia que pudiera dar lugar a una sustitución. Se incluyen también los laborales temporales con contrato de relevo.

Fuente: Dirección General de la Función Pública y Calidad de los Servicios

Elaboración: IAEST

Boletín estadístico del personal al servicio de la Comunidad Autónoma de Aragón.

Explotación de la base de datos Sirhga

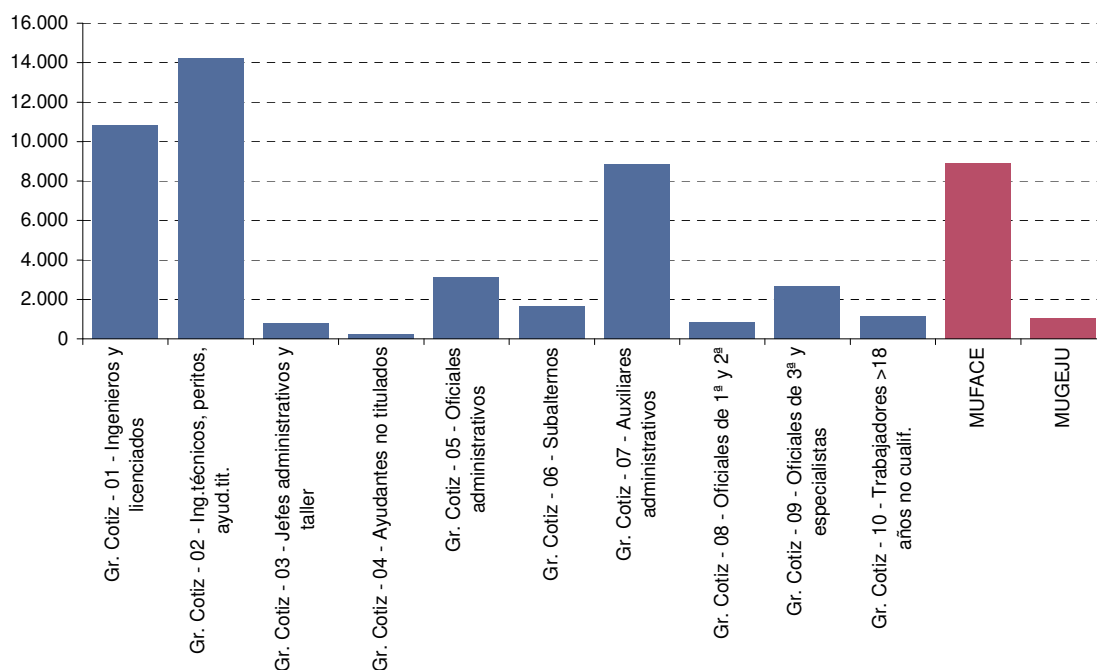
Diciembre 2017

3 Datos según relación con la Administración

3.14. N° de empleados según grupo de cotización a la Seguridad Social o mutualidad y sexo.

	Total	Hombres	Mujeres
Sistema General de Seguridad Social	44.324	11.111	33.213
Gr. Cotiz - 01 - Ingenieros y licenciados	10.845	4.233	6.612
Gr. Cotiz - 02 - Ing. técnicos, peritos, ayud. tit.	14.206	2.618	11.588
Gr. Cotiz - 03 - Jefes administrativos y taller	765	253	512
Gr. Cotiz - 04 - Ayudantes no titulados	230	135	95
Gr. Cotiz - 05 - Oficiales administrativos	3.135	945	2.190
Gr. Cotiz - 06 - Subalternos	1.661	312	1.349
Gr. Cotiz - 07 - Auxiliares administrativos	8.848	1.059	7.789
Gr. Cotiz - 08 - Oficiales de 1ª y 2ª	847	568	279
Gr. Cotiz - 09 - Oficiales de 3ª y especialistas	2.666	877	1.789
Gr. Cotiz - 10 - Trabajadores >18 años no cualif.	1.121	111	1.010
Mutualidades	9.927	2.988	6.939
MUFACE	8.907	2.701	6.206
MUGEJU	1.020	287	733
Total	54.251	14.099	40.152

Distribución del total según grupos de cotización o mutualidad.



Fuente: Dirección General de la Función Pública y Calidad de los Servicios

Elaboración: IAESE

Boletín estadístico del personal al servicio de la Comunidad Autónoma de Aragón.

Explotación de la base de datos Sirhga

Diciembre 2017

3 Datos según relación con la Administración

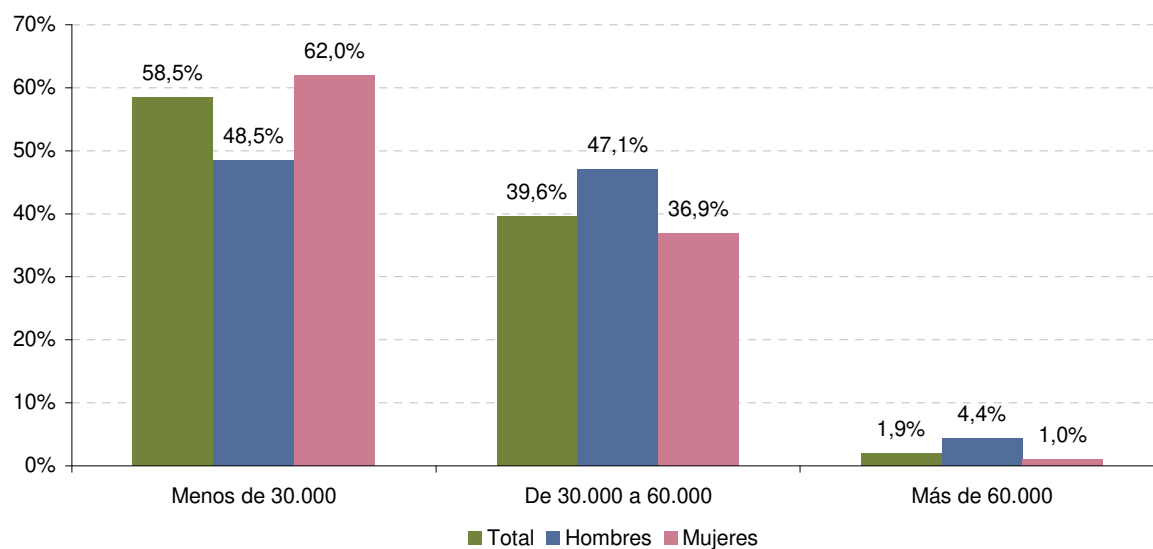
(Conclusión)

3.15. Nº de empleados según tramo salarial anual y sexo.

Tramo salarial	Total		Hombres		Mujeres	
	Nº	%	Nº	%	Nº	%
Menos de 10.000€	4.513	8,3	1.028	7,3	3.485	8,7
De 10.000 a 19.999€	11.350	20,9	2.008	14,2	9.342	23,3
De 20.000 a 29.999€	15.887	29,3	3.801	27,0	12.086	30,1
De 30.000 a 39.999€	13.183	24,3	3.284	23,3	9.899	24,7
De 40.000 a 49.999€	6.402	11,8	2.415	17,1	3.987	9,9
De 50.000 a 59.999€	1.876	3,5	943	6,7	933	2,3
De 60.000 a 69.999€	901	1,7	515	3,7	386	1,0
De 70.000 a 79.999€	130	0,2	98	0,7	32	0,1
De 80.000€ o más	9	0,0	7	0,0	2	0,0
Total	54.251	100,0	14.099	100,0	40.152	100,0

(*) Nota: El tramo salarial está calculado sobre la percepción bruta anual a efectos de IRPF.

Distribución porcentual por grandes grupos salariales.
Total y según sexo



Fuente: Dirección General de la Función Pública y Calidad de los Servicios

Elaboración: IAEST

Boletín estadístico del personal al servicio de la Comunidad Autónoma de Aragón.

Explotación de la base de datos Sirhga

Diciembre 2017

4 Datos administrativos y salariales, según Departamentos.

4.1. PRESIDENCIA DE GOBIERNO

4.1.1 - N° de empleados según unidad organizativa y sexo.

	Total	Hombres	Mujeres
Presidente	1	1	0
Gabinete de presidencia	12	5	7
Secretaría Gral. Técnica de Presidencia	20	8	12
Total	33	14	19

4.1.2 - N° de empleados según tramo salarial anual y sexo.

Tramo salarial	Total		Hombres		Mujeres	
	Nº	%	Nº	%	Nº	%
Menos de 10.000€	0	0,0	0	0,0	0	0,0
De 10.000 a 19.999€	0	0,0	0	0,0	0	0,0
De 20.000 a 29.999€	6	18,2	1	7,1	5	26,3
De 30.000 a 39.999€	10	30,3	2	14,3	8	42,1
De 40.000 a 49.999€	9	27,3	5	35,7	4	21,1
De 50.000 a 59.999€	4	12,1	2	14,3	2	10,5
De 60.000 a 69.999€	3	9,1	3	21,4	0	0,0
De 70.000 a 79.999€	0	0,0	0	0,0	0	0,0
Más de 80.000€	1	3,0	1	7,1	0	0,0
Total	33	100,0	14	100,0	19	100,0

(*) Nota: El tramo salarial está calculado sobre la percepción bruta anual a efectos de IRPF.

Boletín estadístico del personal al servicio de la Comunidad Autónoma de Aragón.

Explotación de la base de datos Sirhga

Diciembre 2017

4 Datos administrativos y salariales, según Departamentos.

4.2. DPTO. PRESIDENCIA

4.2.1 - N° de empleados según unidad organizativa y sexo.

	Total	Hombres	Mujeres
Consejero	1	1	0
Dirección de Comunicación	28	8	20
Dirección Gral. de Administración Local	20	5	15
Dirección Gral. de Justicia e Interior	1.453	400	1.053
Dirección Gral. de Relaciones Institucionales y Desarrollo Estatutario	17	2	15
Dirección Gral. de Servicios Jurídicos	45	16	29
Gabinete y Unidad de apoyo del Consejero	9	7	2
Secretaría Gral. Técnica	58	9	49
Oficina del Gobierno de Aragón en Bruselas	2	1	1
Unidad de Protocolo	10	7	3
Delegación Territorial Huesca	34	14	20
Delegación Territorial Teruel	49	13	36
Corporación Aragonesa de Radio y Televisión	41	20	21
Total	1.767	503	1.264

4.2.2 - N° de empleados según tramo salarial anual y sexo.

Tramo salarial	Total		Hombres		Mujeres	
	Nº	%	Nº	%	Nº	%
Menos de 10.000€	49	2,8	9	1,8	40	3,2
De 10.000 a 19.999€	91	5,1	19	3,8	72	5,7
De 20.000 a 29.999€	907	51,3	227	45,1	680	53,8
De 30.000 a 39.999€	525	29,7	157	31,2	368	29,1
De 40.000 a 49.999€	98	5,5	40	8,0	58	4,6
De 50.000 a 59.999€	48	2,7	20	4,0	28	2,2
De 60.000 a 69.999€	42	2,4	25	5,0	17	1,3
De 70.000 a 79.999€	6	0,3	5	1,0	1	0,1
Más de 80.000€	1	0,1	1	0,2	0	0,0
Total	1.767	100,0	503	100,0	1.264	100,0

(*) Nota: El tramo salarial está calculado sobre la percepción bruta anual a efectos de IRPF.

Fuente: Dirección General de la Función Pública y Calidad de los Servicios

Elaboración: IAEST

Boletín estadístico del personal al servicio de la Comunidad Autónoma de Aragón.

Explotación de la base de datos Sirhga

Diciembre 2017

4 Datos administrativos y salariales, según Departamentos.

4.3. DPTO. HACIENDA Y ADMINISTRACIÓN PÚBLICA

4.3.1 - N° de empleados según unidad organizativa y sexo.

	Total	Hombres	Mujeres
Consejero	1	1	0
Dirección Gral. de Contratación Patrimonio y Organización	190	89	101
Dirección Gral. de la Función Pública y Calidad de los Servicios	108	34	74
Dirección Gral. de Presupuestos, financiación y Tesorería	49	11	38
Dirección Gral. de Tributos	153	47	106
Gabinete y Unidad de apoyo del Consejero	5	3	2
Intervención General	155	38	117
Secretaría Gral. Técnica	36	11	25
Total	697	234	463

4.3.2 - N° de empleados según tramo salarial anual y sexo.

Tramo salarial	Total		Hombres		Mujeres	
	Nº	%	Nº	%	Nº	%
Menos de 10.000€	18	2,6	7	3,0	11	2,4
De 10.000 a 19.999€	38	5,5	20	8,5	18	3,9
De 20.000 a 29.999€	284	40,7	80	34,2	204	44,1
De 30.000 a 39.999€	155	22,2	54	23,1	101	21,8
De 40.000 a 49.999€	144	20,7	48	20,5	96	20,7
De 50.000 a 59.999€	32	4,6	12	5,1	20	4,3
De 60.000 a 69.999€	18	2,6	7	3,0	11	2,4
De 70.000 a 79.999€	8	1,1	6	2,6	2	0,4
Más de 80.000€	0	0,0	0	0,0	0	0,0
Total	697	100,0	234	100,0	463	100,0

(*) Nota: El tramo salarial está calculado sobre la percepción bruta anual a efectos de IRPF.

Boletín estadístico del personal al servicio de la Comunidad Autónoma de Aragón.

Explotación de la base de datos Sirhga

Diciembre 2017

4 Datos administrativos y salariales, según Departamentos.

4.4. DPTO. ECONOMÍA, INDUSTRIA Y EMPLEO

4.4.1 - N° de empleados según unidad organizativa y sexo.

	Total	Hombres	Mujeres
Consejero	1	0	1
Dirección Gral. de Economía	39	12	27
Dirección Gral. de Energía y Minas	27	16	11
Dirección Gral. de Industria, Pymes, Comercio y Artes	50	26	24
Dirección Gral. de Trabajo	34	14	20
Gabinete y Unidad de apoyo del Consejero	6	3	3
Secretaría Gral. Técnica	46	15	31
Servicio Provincial de Huesca	44	15	29
Servicio Provincial de Teruel	41	19	22
Servicio Provincial de Zaragoza	79	32	47
Instituto Aragonés de Empleo	488	142	346
Instituto Aragonés de Fomento	38	19	19
Total	893	313	580

4.4.2 - N° de empleados según tramo salarial anual y sexo.

Tramo salarial	Total		Hombres		Mujeres	
	Nº	%	Nº	%	Nº	%
Menos de 10.000€	19	2,1	8	2,6	11	1,9
De 10.000 a 19.999€	111	12,4	23	7,3	88	15,2
De 20.000 a 29.999€	334	37,4	90	28,8	244	42,1
De 30.000 a 39.999€	227	25,4	84	26,8	143	24,7
De 40.000 a 49.999€	136	15,2	70	22,4	66	11,4
De 50.000 a 59.999€	51	5,7	30	9,6	21	3,6
De 60.000 a 69.999€	14	1,6	7	2,2	7	1,2
De 70.000 a 79.999€	1	0,1	1	0,3	0	0,0
Más de 80.000€	0	0,0	0	0,0	0	0,0
Total	893	100,0	313	100,0	580	100,0

(*) Nota: El tramo salarial está calculado sobre la percepción bruta anual a efectos de IRPF.

Boletín estadístico del personal al servicio de la Comunidad Autónoma de Aragón.

Explotación de la base de datos Sirhga

Diciembre 2017

4 Datos administrativos y salariales, según Departamentos.

4.5. DPTO. VERTEBRACION DEL TERRITORIO, MOVILIDAD Y VIVIVENDA

4.5.1 - N° de empleados según unidad organizativa y sexo.

	Total	Hombres	Mujeres
Consejero	1	1	0
Dirección Gral. de Movilidad e Infraestructuras	233	181	52
Dirección Gral. de Ordenación del Territorio	22	10	12
Dirección Gral. de Turismo	30	7	23
Dirección Gral. de Urbanismo	29	7	22
Dirección Gral. de Vivienda y Rehabilitación	89	24	65
Gabinete y Unidad de apoyo del Consejero	6	3	3
Secretaría Gral. Técnica	48	16	32
Servicio Provincial de Huesca	214	170	44
Servicio Provincial de Teruel	200	163	37
Total	872	582	290

4.5.2 - N° de empleados según tramo salarial anual y sexo.

Tramo salarial	Total		Hombres		Mujeres	
	Nº	%	Nº	%	Nº	%
Menos de 10.000€	48	5,5	45	7,7	3	1,0
De 10.000 a 19.999€	214	24,5	175	30,1	39	13,4
De 20.000 a 29.999€	382	43,8	268	46,0	114	39,3
De 30.000 a 39.999€	122	14,0	45	7,7	77	26,6
De 40.000 a 49.999€	69	7,9	27	4,6	42	14,5
De 50.000 a 59.999€	30	3,4	17	2,9	13	4,5
De 60.000 a 69.999€	6	0,7	4	0,7	2	0,7
De 70.000 a 79.999€	1	0,1	1	0,2	0	0,0
Más de 80.000€	0	0,0	0	0,0	0	0,0
Total	872	100,0	582	100,0	290	100,0

(*) Nota: El tramo salarial está calculado sobre la percepción bruta anual a efectos de IRPF.

Fuente: Dirección General de la Función Pública y Calidad de los Servicios

Elaboración: IAEST

Boletín estadístico del personal al servicio de la Comunidad Autónoma de Aragón.

Explotación de la base de datos Sirhga

Diciembre 2017

4 Datos administrativos y salariales, según Departamentos.

4.6. DPTO. CIUDADANIA Y DERECHOS SOCIALES

4.6.1 - N° de empleados según unidad organizativa y sexo.

	Total	Hombres	Mujeres
Consejero	1	0	1
Dirección Gral. de Igualdad y Familias	20	4	16
Dirección Gral. de Participación Ciudadana, Transparencia, Cooper. y Acc. Ext.	20	4	16
Dirección Gral. de Protección de Consumidores y Usuarios	17	5	12
Gabinete y Unidad de apoyo del Consejero	7	3	4
Secretaría Gral. Técnica	35	13	22
Servicio Provincial de Huesca	8	4	4
Servicio Provincial de Teruel	9	4	5
Servicio Provincial de Zaragoza	17	4	13
Instituto Aragonés de la Juventud	97	25	72
Instituto Aragonés de la Mujer	20	2	18
Instituto Aragonés de Servicios Sociales	2.829	486	2.343
Total	3.080	554	2.526

4.6.2 - N° de empleados según tramo salarial anual y sexo.

Tramo salarial	Total		Hombres		Mujeres	
	Nº	%	Nº	%	Nº	%
Menos de 10.000€	458	14,9	78	14,1	380	15,0
De 10.000 a 19.999€	1.273	41,3	150	27,1	1.123	44,5
De 20.000 a 29.999€	826	26,8	177	31,9	649	25,7
De 30.000 a 39.999€	349	11,3	95	17,1	254	10,1
De 40.000 a 49.999€	134	4,4	36	6,5	98	3,9
De 50.000 a 59.999€	31	1,0	15	2,7	16	0,6
De 60.000 a 69.999€	6	0,2	2	0,4	4	0,2
De 70.000 a 79.999€	3	0,1	1	0,2	2	0,1
Más de 80.000€	0	0,0	0	0,0	0	0,0
Total	3.080	100,0	554	100,0	2.526	100,0

(*) Nota: El tramo salarial está calculado sobre la percepción bruta anual a efectos de IRPF.

Fuente: Dirección General de la Función Pública y Calidad de los Servicios

Elaboración: IAEST

Boletín estadístico del personal al servicio de la Comunidad Autónoma de Aragón.

Explotación de la base de datos Sirhga

Diciembre 2017

4 Datos administrativos y salariales, según Departamentos.

4.7. DPTO. DESARROLLO RURAL Y SOSTENIBILIDAD

4.7.1 - N° de empleados según unidad organizativa y sexo.

	Total	Hombres	Mujeres
Consejero	1	1	0
Dirección Gral. de Alimentación y Fomento Agroalimentario	144	61	83
Dirección Gral. de Desarrollo Rural	87	47	40
Dirección Gral. de Gestión Forestal, caza y pesca	47	26	21
Dirección Gral. de Producción Agraria	39	23	16
Dirección Gral. de Sostenibilidad	92	52	40
Gabinete y Unidad de apoyo del Consejero	6	2	4
Secretaría Gral. Técnica	109	37	72
Servicio Provincial de Huesca	478	311	167
Servicio Provincial de Teruel	321	209	112
Servicio Provincial de Zaragoza	455	246	209
Instituto Aragones de Gestión Ambiental	70	30	40
Instituto Aragones del agua	43	16	27
Total	1.892	1.061	831

4.7.2 - N° de empleados según tramo salarial anual y sexo.

Tramo salarial	Total		Hombres		Mujeres	
	Nº	%	Nº	%	Nº	%
Menos de 10.000€	75	4,0	35	3,3	40	4,8
De 10.000 a 19.999€	170	9,0	71	6,7	99	11,9
De 20.000 a 29.999€	885	46,8	529	49,9	356	42,8
De 30.000 a 39.999€	362	19,1	166	15,6	196	23,6
De 40.000 a 49.999€	305	16,1	183	17,2	122	14,7
De 50.000 a 59.999€	87	4,6	71	6,7	16	1,9
De 60.000 a 69.999€	4	0,2	2	0,2	2	0,2
De 70.000 a 79.999€	4	0,2	4	0,4	0	0,0
Más de 80.000€	0	0,0	0	0,0	0	0,0
Total	1.892	100,0	1.061	100,0	831	100,0

(*) Nota: El tramo salarial está calculado sobre la percepción bruta anual a efectos de IRPF.

Fuente: Dirección General de la Función Pública y Calidad de los Servicios

Elaboración: IAEST

Boletín estadístico del personal al servicio de la Comunidad Autónoma de Aragón.

Explotación de la base de datos Sirhga

Diciembre 2017

4 Datos administrativos y salariales, según Departamentos.

4.8. DPTO. INNOVACION, INVESTIGACION Y UNIVERSIDAD

4.8.1 - N° de empleados según unidad organizativa y sexo.

	Total	Hombres	Mujeres
Consejero	1	0	1
Dirección Gral. de Administración Electrónica y Sociedad de la Información	27	13	14
Dirección Gral. de Investigación e Innovación	19	6	13
Dirección Gral. de Universidades	11	2	9
Gabinete y Unidad de apoyo del Consejero	7	5	2
Secretaría Gral. Técnica	26	6	20
Servicio Provincial de Huesca	0	0	0
Servicio Provincial de Teruel	0	0	0
Servicio Provincial de Zaragoza	0	0	0
Agencia Calidad Prospectiva Universitaria Aragón	6	3	3
Aragonesa de Servicios Telemáticos	70	39	31
Cent. Investigación y Tecnología Agroalimentaria	230	115	115
Instituto Tecnológico de Aragón	176	113	63
Total	573	302	271

4.8.2 - N° de empleados según tramo salarial anual y sexo.

Tramo salarial	Total		Hombres		Mujeres	
	Nº	%	Nº	%	Nº	%
Menos de 10.000€	23	4,0	17	5,6	6	2,2
De 10.000 a 19.999€	30	5,2	14	4,6	16	5,9
De 20.000 a 29.999€	210	36,6	103	34,1	107	39,5
De 30.000 a 39.999€	155	27,1	78	25,8	77	28,4
De 40.000 a 49.999€	104	18,2	56	18,5	48	17,7
De 50.000 a 59.999€	39	6,8	26	8,6	13	4,8
De 60.000 a 69.999€	12	2,1	8	2,6	4	1,5
De 70.000 a 79.999€	0	0,0	0	0,0	0	0,0
Más de 80.000€	0	0,0	0	0,0	0	0,0
Total	573	100,0	302	100,0	271	100,0

(*) Nota: El tramo salarial está calculado sobre la percepción bruta anual a efectos de IRPF.

Boletín estadístico del personal al servicio de la Comunidad Autónoma de Aragón.

Explotación de la base de datos Sirhga

Diciembre 2017

4 Datos administrativos y salariales, según Departamentos.

4.9. DPTO. EDUCACION, CULTURA Y DEPORTE

4.9.1 - N° de empleados según unidad organizativa y sexo.

	Total	Hombres	Mujeres
Consejero	1	0	1
Dirección Gral. de Cultura y Patrimonio	274	95	179
Dirección Gral. de Deporte	34	15	19
Dirección Gral. de Innovación, Equidad y Participación	30	15	15
Dirección Gral. de Personal y Formación del Profesorado	65	23	42
Dirección Gral. de Planificación y Formación Profesional	47	10	37
Dirección Gral. de Política Lingüística	7	3	4
Gabinete y Unidad de apoyo del Consejero	7	2	5
Secretaría Gral. Técnica	70	28	42
Servicio Provincial de Huesca	4.115	1.137	2.978
Servicio Provincial de Teruel	2.901	893	2.008
Servicio Provincial de Zaragoza	11.601	3.114	8.487
Total	19.152	5.335	13.817

4.9.2 - N° de empleados según tramo salarial anual y sexo.

Tramo salarial	Total		Hombres		Mujeres	
	Nº	%	Nº	%	Nº	%
Menos de 10.000€	1.283	6,7	338	6,3	945	6,8
De 10.000 a 19.999€	2.633	13,7	535	10,0	2.098	15,2
De 20.000 a 29.999€	4.818	25,2	1.154	21,6	3.664	26,5
De 30.000 a 39.999€	7.502	39,2	2.065	38,7	5.437	39,4
De 40.000 a 49.999€	2.767	14,4	1.153	21,6	1.614	11,7
De 50.000 a 59.999€	133	0,7	77	1,4	56	0,4
De 60.000 a 69.999€	12	0,1	9	0,2	3	0,0
De 70.000 a 79.999€	4	0,0	4	0,1	0	0,0
Más de 80.000€	0	0,0	0	0,0	0	0,0
Total	19.152	100,0	5.335	100,0	13.817	100,0

(*) Nota: El tramo salarial está calculado sobre la percepción bruta anual a efectos de IRPF.

Boletín estadístico del personal al servicio de la Comunidad Autónoma de Aragón.

Explotación de la base de datos Sirhga

Diciembre 2017

4 Datos administrativos y salariales, según Departamentos.

4.10. DPTO.SANIDAD

4.10.1 - N° de empleados según unidad organizativa y sexo.

	Total	Hombres	Mujeres
Consejero	1	1	0
Dirección Gral. de Asistencia Sanitaria	62	15	47
Dirección Gral. de Derechos y Garantías de los Usuarios	18	4	14
Dirección Gral. de Salud Pública	87	21	66
Gabinete y Unidad de apoyo del Consejero	6	3	3
Secretaría Gral. Técnica	64	23	41
Servicio Provincial de Huesca	144	44	100
Servicio Provincial de Teruel	131	38	93
Servicio Provincial de Zaragoza	247	80	167
Servicio Aragonés de Salud	24.349	4.927	19.422
Banco de Sangre y Tejidos de Aragón	72	12	60
Instituto Aragonés de Ciencias de la Salud	111	33	78
Total	25.292	5.201	20.091

4.10.2 - N° de empleados según tramo salarial anual y sexo.

Tramo salarial	Total		Hombres		Mujeres	
	Nº	%	Nº	%	Nº	%
Menos de 10.000€	2.540	10,0	491	9,4	2.049	10,2
De 10.000 a 19.999€	6.790	26,8	1.001	19,2	5.789	28,8
De 20.000 a 29.999€	7.235	28,6	1.172	22,5	6.063	30,2
De 30.000 a 39.999€	3.776	14,9	538	10,3	3.238	16,1
De 40.000 a 49.999€	2.636	10,4	797	15,3	1.839	9,2
De 50.000 a 59.999€	1.421	5,6	673	12,9	748	3,7
De 60.000 a 69.999€	784	3,1	448	8,6	336	1,7
De 70.000 a 79.999€	103	0,4	76	1,5	27	0,1
Más de 80.000€	7	0,0	5	0,1	2	0,0
Total	25.292	100,0	5.201	100,0	20.091	100,0

(*) Nota: El tramo salarial está calculado sobre la percepción bruta anual a efectos de IRPF.

Fuente: Dirección General de la Función Pública y Calidad de los Servicios

Elaboración: IAEST