



GUARDIAS JURÍDICA, SOCIAL Y PSICOLÓGICA

Desde el teléfono 900 504 405 se activan las guardias Jurídica, Social y Psicológica para la atención inmediata y presencial en todo el territorio aragonés, con profesionales especializados en las tres materias.



RECURSOS DE ALOJAMIENTO

El Instituto Aragonés de la Mujer pone a disposición de las mujeres víctimas de violencia de género diferentes recursos de alojamiento: centros de emergencia, casas de acogida y pisos tutelados.



DISPOSITIVO DE ALARMA

Pulseras con dispositivo GPS para activación en situaciones de emergencia, para mujeres víctimas de violencia por género, siendo un recurso complementario ofrecido por ATEMPRO a las víctimas de violencia de género.

SERVICIOS DE ATENCIÓN A LAS MUJERES EN LOS CENTROS COMARCALES DE ARAGÓN

El IAM, mediante convenios con las Comarcas, facilita en los Centros Comarcales de Información y Servicios información, asesoramiento y atención psicológica, social y jurídica a las mujeres. Desde estos servicios se fomenta e impulsa también el desarrollo de actividades que favorezcan la promoción de las mujeres y la eliminación de los obstáculos que le puedan impedir su desarrollo integral.



FORMACIÓN

La educación es un pilar fundamental para lograr una sociedad plenamente igualitaria y por ello el Instituto Aragonés de la Mujer tiene abiertas varias líneas de formación dirigidas a diferentes tipos de público. Realiza anualmente jornadas y congresos abiertos a todas las personas interesadas; talleres para jóvenes, formaciones para mujeres, cursos para mujeres rurales y cursos enfocados específicamente a profesionales, formación online.

<https://www.aragon.es/-/materiales-formativos-instituto-aragones-de-la-mujer>



DÓNDE ACUDIR O LLAMAR

HUESCA

974 247 322
Joaquín Costa, 26
(bajos)
22002 Huesca
iamhu@aragon.es

ZARAGOZA

976 716 720
P^º María Agustín, 16,
5^º
50004 Zaragoza
iam@aragon.es

TERUEL

978 641 050
San Francisco, 1
44001 Teruel
iamteruel@aragon.es

OFICINAS DELEGADAS DEL GOBIERNO DE ARAGÓN:

CALAMOCHA
978730594
Melchor de Luzón, 6

CALATAYUD
976889060
Amparados, 2

EJEA DE LOS CABALLEROS
976677173
Mediavilla, 25

TARAZONA
976199204
Av. de la Paz, 29

FRAGA
974474730
San Quintín, 1-3

JACA
976356735
Levante, 10

ALCAÑIZ
978834545
Bartolomé Esteban, 58

BARBASTRO
974316770
Conde, 21



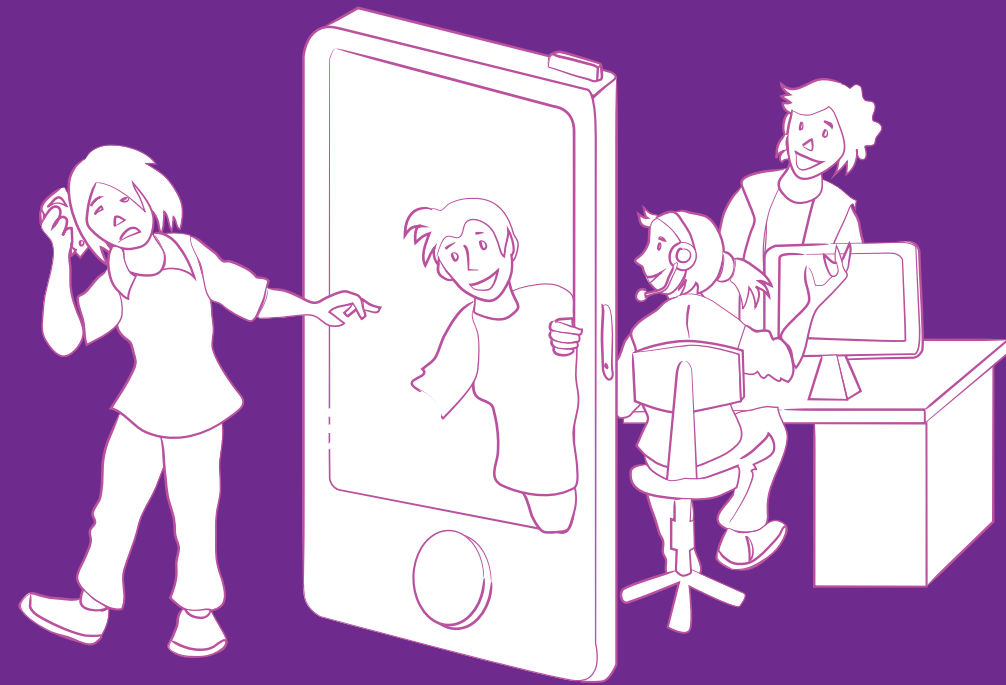
El **Instituto Aragonés de la Mujer** es el Organismo encargado de planificar, elaborar y coordinar las políticas de Igualdad de género del Gobierno de Aragón y desarrolla su actividad a través de dos ejes fundamentales: la igualdad de oportunidades entre mujeres y hombres, y la prevención y erradicación de la violencia contra las mujeres.

EL PRIMER PASO: 900 504 405

24 horas, 365 días al año

El **Instituto Aragonés de la Mujer** dispone del teléfono gratuito **900 504 405** de atención a la violencia contra las mujeres que está activo las **24 horas, todos los días del año** y que, además **no deja rastro en la factura del teléfono**.

El teléfono está atendido por profesionales con formación específica en este ámbito que proporcionan orientación y asistencia y derivan cada caso al recurso que corresponda.



ASESORÍA SOCIAL

Este servicio proporciona información, orientación y asesoramiento sobre los derechos y recursos existentes en Aragón para las mujeres víctimas de violencia de género. Interviene en el estudio, valoración y diagnóstico de la situación y su atención a través de los recursos sociales gestionados por el **IAM** y se encarga de la derivación y coordinación con las distintas instituciones y servicios de atención a las mujeres.

ASESORÍA PSICOLÓGICA

La atención psicológica y su intervención se desarrolla de forma individualizada a través de esta asesoría que ofrece ayuda a las mujeres, proporcionando información y apoyo psicológico y dotando a las mismas de recursos psicológicos que les permitan afrontar los conflictos cotidianos.

También se presta atención psicológica especializada a mujeres con discapacidad auditiva.

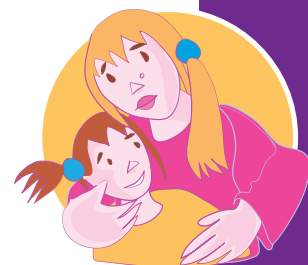


ATENCIÓN PSICOLÓGICA A MENORES

El servicio tiene como objetivo atender a aquellos menores que, habiendo vivido situaciones de violencia de género, a criterio profesional, presenten una sintomatología susceptible de ser abordada desde el mismo.

SERVICIO ESPACIO

Es un servicio para hombres con problemas de control y conductas agresivas en el marco de las relaciones familiares o similares. El tratamiento psicológico es individual y especializado y no es sustitutivo de penas de carácter judicial.



EDUCADORA FAMILIAR

Interviene y acompaña de forma integral a aquellas mujeres víctimas de violencia y sus hijas e hijos que lo precisen para su plena recuperación y así facilitar la integración y su normalización social.

ASESORÍA JURÍDICA

Asesoramiento jurídico en casa una de las Comarcas, sobre temas relacionados con la violencia por género, derecho de familia, sucesiones, etc.



ASESORÍA EMPRESARIAL

Este recurso ofrece orientación gratuita a las emprendedoras y empresarias aragonesas, para la puesta en marcha de los negocios y seguimiento de cada proyecto.

Del mismo modo, realiza asesoramiento a empresas sobre la elaboración e implantación de planes de igualdad en las mismas.

Se puede acceder a este recurso de forma presencial (en las sedes de Zaragoza, Huesca y Teruel), por teléfono, carta o correo electrónico. (iamza@aragon.es)



ASESORÍA LABORAL

Se trata de un recurso de formación, orientación, búsqueda de empleo, asesoramiento sobre el mercado de trabajo y asesoramiento jurídico laboral a las mujeres y las empresas aragonesas.

Se puede acceder a este recurso de forma presencial (en las sedes de Zaragoza, Huesca y Teruel), por teléfono, carta o correo electrónico. (iاملaboral@aragon.es)

