

Boletín estadístico del personal al servicio de la Comunidad Autónoma de Aragón.

Explotación de la base de datos SIRHGA

Junio 2023

Boletín estadístico del personal al servicio de la Comunidad Autónoma de Aragón.

Explotación de la base de datos SIRHGA

1 Evolución de efectivos

- 1.1. Nº de empleados según unidad organizativa y sexo.
- 1.2. Nº de empleados según provincia y sexo.
- 1.3. Tasa de variación interanual según provincia y sexo. (%)

2 Datos sociodemográficos

- 2.1. Nº de empleados según sexo y provincia.
- 2.2. Nº de empleados según grupo de edad y sexo.
- 2.3. Edad media de los empleados según sexo y provincia.

3 Datos según relación con la Administración

- 3.1. Nº de empleados según adscripción departamental y sexo.
- 3.2. Nº de empleados según colectivo y sexo.
- 3.3. Nº de empleados según colectivo y provincia
- 3.4. Nº de empleados según tipo de personal y sexo.
- 3.5. Nº de empleados según condición de fijo o temporal y sexo.
- 3.6. Nº de empleados según nivel formativo (Grupo) y sexo.
- 3.7. Nº de empleados según antigüedad (en trienios) y sexo.
- 3.8. Personal laboral según tipo de contrato y sexo.
- 3.9. Nº de empleados según tipo de jornada y sexo.
- 3.10. Nº de empleados según grado de ocupación y sexo.
- 3.11. Nº de empleados según tengan o no reducción de jornada y sexo.
- 3.12. Nº de empleados con reducción de jornada según tipo y sexo.
- 3.13. Nº de empleados según tengan o no reducción de jornada y sexo.
- 3.14. Nº de empleados según tipo de destino, colectivo y vinculación temporal.
- 3.15. Nº de empleados según grupo de cotización a la Seguridad Social o mutualidad y sexo.
- 3.16. Nº de empleados según tramo salarial anual y sexo.
- 3.17. Nº de empleados y porcentaje del total de empleados con modalidad de teletrabajo, según unidad organizativa y sexo.

4 Datos administrativos y salariales, según Departamentos.

- 4.1. Presidencia del Gobierno
 - 4.1.1 - Nº de empleados según tipo de personal y sexo.
 - 4.1.2 - Nº de empleados según tramo salarial anual y sexo.
- 4.2. Vicepresidencia del Gobierno
 - 4.2.1 - Nº de empleados según tipo de personal y sexo.
 - 4.2.2 - Nº de empleados según tramo salarial anual y sexo.

4 Datos administrativos y salariales, según Departamentos. (Continuación)

- 4.3. Dpto. Presidencia y Relaciones Institucionales
 - 4.3.1 - Nº de empleados según tipo de personal y sexo.
 - 4.3.2 - Nº de empleados según tramo salarial anual y sexo.
- 4.4. Dpto. Hacienda y Administración Pública
 - 4.4.1 - Nº de empleados según tipo de personal y sexo.
 - 4.4.2 - Nº de empleados según tramo salarial anual y sexo.
- 4.5. Dpto. Economía, Planificación y Empleo
 - 4.5.1 - Nº de empleados según tipo de personal y sexo.
 - 4.5.2 - Nº de empleados según tramo salarial anual y sexo.
- 4.6. Dpto. Vertebración del Territorio, Movilidad y Vivienda
 - 4.6.1 - Nº de empleados según tipo de personal y sexo.
 - 4.6.2 - Nº de empleados según tramo salarial anual y sexo.
- 4.7. Dpto. Ciudadanía y Derechos Sociales
 - 4.7.1 - Nº de empleados según tipo de personal y sexo.
 - 4.7.2 - Nº de empleados según tramo salarial anual y sexo.
- 4.8. Dpto. Agricultura, Ganadería y Medio Ambiente
 - 4.8.1 - Nº de empleados según tipo de personal y sexo.
 - 4.8.2 - Nº de empleados según tramo salarial anual y sexo.
- 4.9. Dpto. Ciencia, Universidad y Sociedad del Conocimiento
 - 4.9.1 - Nº de empleados según tipo de personal y sexo.
 - 4.9.2 - Nº de empleados según tramo salarial anual y sexo.
- 4.10. Dpto. Educación, Cultura y Deporte
 - 4.10.1 - Nº de empleados según tipo de personal y sexo.
 - 4.10.2 - Nº de empleados según tramo salarial anual y sexo.
- 4.11. Dpto. Sanidad
 - 4.11.1 - Nº de empleados según tipo de personal y sexo.
 - 4.11.2 - Nº de empleados según tramo salarial anual y sexo.
- 4.12. Dpto. Industria, Competitividad y Desarrollo Empresarial
 - 4.12.1 - Nº de empleados según tipo de personal y sexo.
 - 4.12.2 - Nº de empleados según tramo salarial anual y sexo.

Notas metodológicas

Este boletín es el resultado de la explotación de los datos contenidos en el programa SIRHGA (Sistema Integrado de Recursos Humanos del Gobierno de Aragón) a fecha 30 de junio de 2023.

Ámbito de medición

Se realiza la extracción de los registros del personal que a dicha fecha se encuentran en situación "Activa" o "Prestación de Servicios" o "Comisión de Servicios Interadministrativa", excluyéndose el personal que se encuentra cedido en comisión de servicios interadministrativa en otra administración pública, recogiendo todas las variables que se han considerado de interés estadístico.

Se debe tener en cuenta que el sistema SIRHGA está limitado en cuanto a que no todos los organismos y áreas de la Administración Autonómica lo usan para el control de su personal. En lo referente a las Entidades de Derecho Público que gestionan de manera independiente los recursos humanos con los que cuentan, se ha recogido de manera complementaria de forma que pudiera incorporarse a este boletín. En este boletín se ha utilizado la estructura departamental vigente tras la aprobación publicada mediante Decreto 93/2019 de 8 de agosto de 2019 de la presidencia del Gobierno de Aragón.

Se excluyen, aún estando registrados en el sistema, los Secretarios de Paz y personal externo del Departamento de Presidencia y Justicia.

La explotación de datos a nivel departamento, se realiza contemplando la inclusión de los Organismos Autónomos y Entidades de Derecho Público correspondientes a su adscripción. (Bloque 4)

Tareas estadísticas realizadas

- Extracción de SIRHGA, de la información a fecha de referencia.
- Recogida de información complementaria procedente de las Entidades de Derecho Público
- Depuración, homogeneización y codificación.
- Tabulación mediante agregación de datos según los correspondientes cruces de variables.

Boletín estadístico del personal al servicio de la Comunidad Autónoma de Aragón.

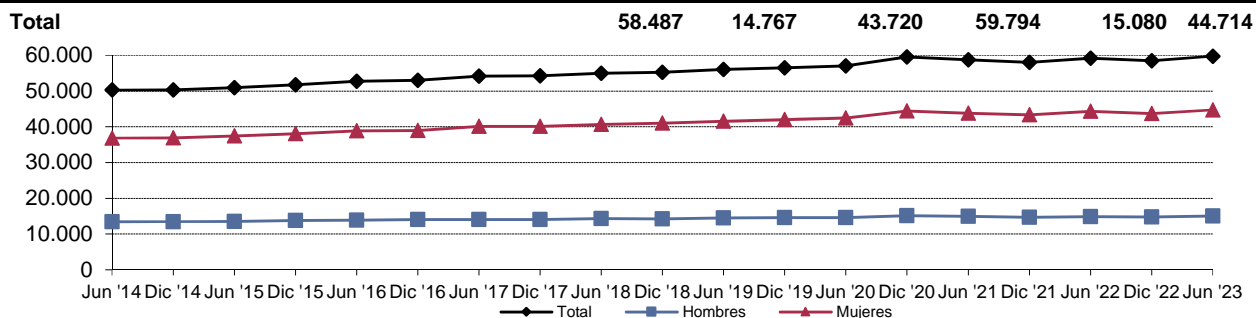
Explotación de la base de datos SIRHGA

Junio 2023

1 Evolución de efectivos

1.1. Nº de empleados según unidad organizativa y sexo.

	Dic '22			Jun ' 23		
	Total	Hombres	Mujeres	Total	Hombres	Mujeres
Presidencia Del Gobierno	33	16	17	32	15	17
Vicepresidencia del Gobierno (*)	19	4	15	18	4	14
Dpto. Presidencia y Relaciones Institucionales	1.701	474	1.227	1.706	476	1.230
Dpto. Hacienda y Administración Pública	677	214	463	691	218	473
Dpto. Economía, Planificación y Empleo	167	54	113	163	47	116
Dpto. Vert. Territorio, Movilidad y Vivienda	810	570	240	806	567	239
Dpto. Ciudadanía y Derechos Sociales	150	47	103	150	44	106
Dpto. Agricultura, Ganadería y Medio Ambiente	1.719	908	811	1.759	930	829
Dpto. Ciencia, Universidad y Sociedad del Conocimiento	105	34	71	100	32	68
Dpto. Educación, Cultura y Deporte	21.093	5.716	15.377	21.448	5.803	15.645
Dpto. Sanidad	784	205	579	766	198	568
Dpto. Industria, Competitividad y Desarrollo Empresarial	294	125	169	302	126	176
Organismos Autónomos						
Instituto Aragonés de Empleo	513	128	385	526	127	399
Instituto Aragonés de la Juventud	91	21	70	93	20	73
Instituto Aragonés de la Mujer	31	2	29	24	2	22
Instituto Aragonés de Servicios Sociales	2.783	436	2.347	2.869	473	2.396
Servicio Aragonés de Salud	26.504	5.359	21.145	27.289	5.522	21.767
Entidades de Derecho Público						
Agencia Calidad Prospectiva Universitaria Aragón	9	2	7	8	1	7
Aragonesa de Servicios Telemáticos	89	47	42	91	48	43
Banco de Sangre y Tejidos de Aragón	81	15	66	80	17	63
Centro de Investigación y Tecnología Agroalimentaria	270	123	147	262	112	150
Corporación Aragonesa de Radio y Televisión	39	17	22	39	17	22
Instituto Aragonés de Ciencias de la Salud	128	40	88	118	39	79
Instituto Aragonés de Fomento	47	17	30	49	17	32
Instituto Aragonés de Gestión Ambiental	69	30	39	68	28	40
Instituto Aragonés del Agua	51	18	33	49	16	33
Instituto Tecnológico de Aragón	230	145	85	288	181	107
Total	58.487	14.767	43.720	59.794	15.080	44.714



(*) En la Vicepresidencia del Gobierno NO se recoge al Consejero de Industria, Competitividad y Desarrollo Empresarial y el resto del personal compartido con la S.G.T de dicho Dpto.

Fuente: Dirección General de la Función Pública

Elaboración: IAEST

Boletín estadístico del personal al servicio de la Comunidad Autónoma de Aragón.

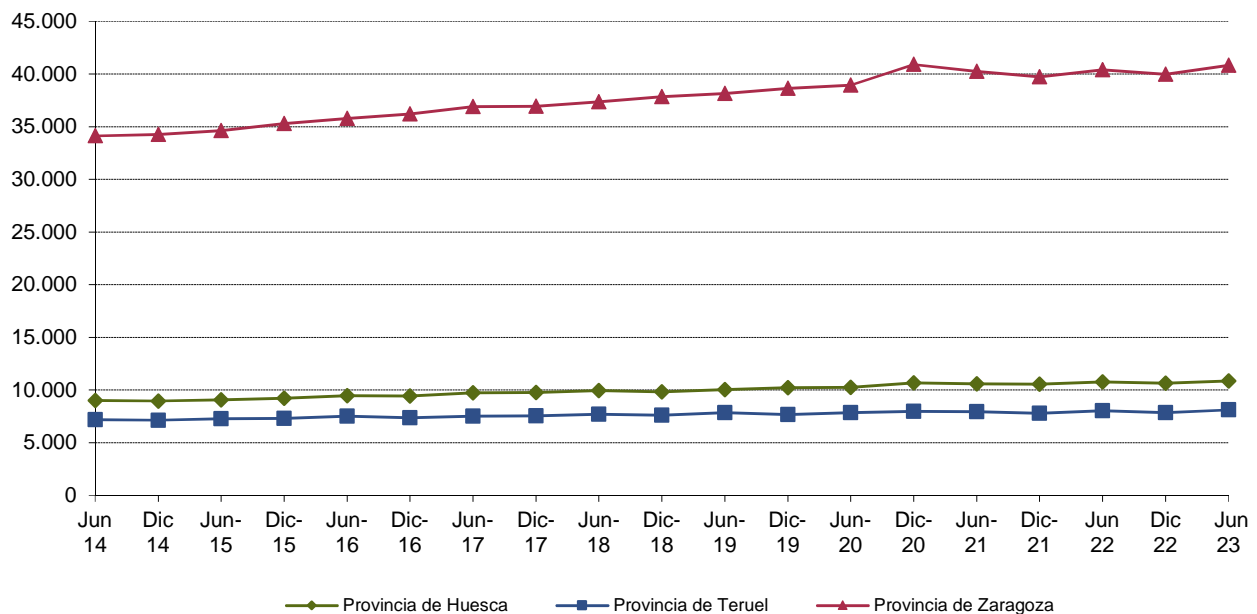
Explotación de la base de datos SIRHGA

Junio 2023

1 Evolución de efectivos

1.2. Nº de empleados según provincia y sexo.

	Dic 22			Jun 23		
	Total	Hombres	Mujeres	Total	Hombres	Mujeres
Provincia de Huesca	10.643	2.821	7.822	10.855	2.901	7.954
Provincia de Teruel	7.856	2.150	5.706	8.110	2.206	5.904
Provincia de Zaragoza	39.988	9.796	30.192	40.829	9.973	30.856
Total	58.487	14.767	43.720	59.794	15.080	44.714



1.3. Tasa de variación interanual según provincia y sexo. (%)

	Dic 22			Jun 23		
	Total	Hombres	Mujeres	Total	Hombres	Mujeres
Provincia de Huesca	1,0	1,2	0,9	0,8	2,0	0,5
Provincia de Teruel	0,8	-0,2	1,2	0,9	0,7	0,9
Provincia de Zaragoza	0,7	0,7	1,2	1,0	1,0	1,1
Total	0,7	0,7	0,7	1,0	1,2	0,9

Fuente: Dirección General de la Función Pública

Elaboración: IAEST

Boletín estadístico del personal al servicio de la Comunidad Autónoma de Aragón.

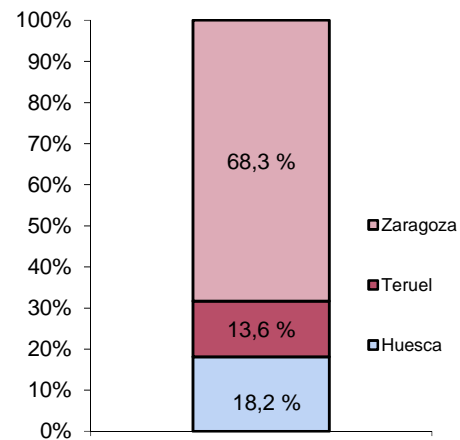
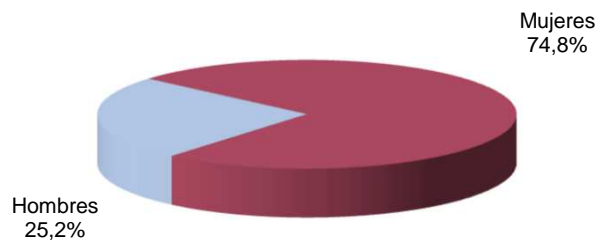
Explotación de la base de datos SIRHGA

Junio 2023

2 Datos sociodemográficos

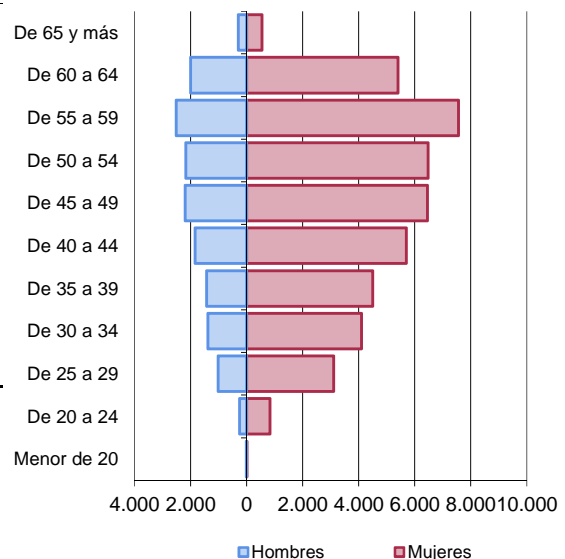
2.1. Nº de empleados según sexo y provincia.

	Huesca	Teruel	Zaragoza	Aragón
Hombres	2.901	2.206	9.973	15.080
Mujeres	7.954	5.904	30.856	44.714
Total	10.855	8.110	40.829	59.794



2.2. Nº de empleados según grupo de edad y sexo.

	Total	Hombres	Mujeres
Menor de 20	19	11	8
De 20 a 24	1.094	255	839
De 25 a 29	4.118	1.013	3.105
De 30 a 34	5.485	1.386	4.099
De 35 a 39	5.931	1.429	4.502
De 40 a 44	7.531	1.836	5.695
De 45 a 49	8.644	2.186	6.458
De 50 a 54	8.651	2.169	6.482
De 55 a 59	10.074	2.508	7.566
De 60 a 64	7.399	1.994	5.405
De 65 y más	848	293	555
Total	59.794	15.080	44.714



Fuente: Dirección General de la Función Pública

Elaboración: IAEST

Boletín estadístico del personal al servicio de la Comunidad Autónoma de Aragón.

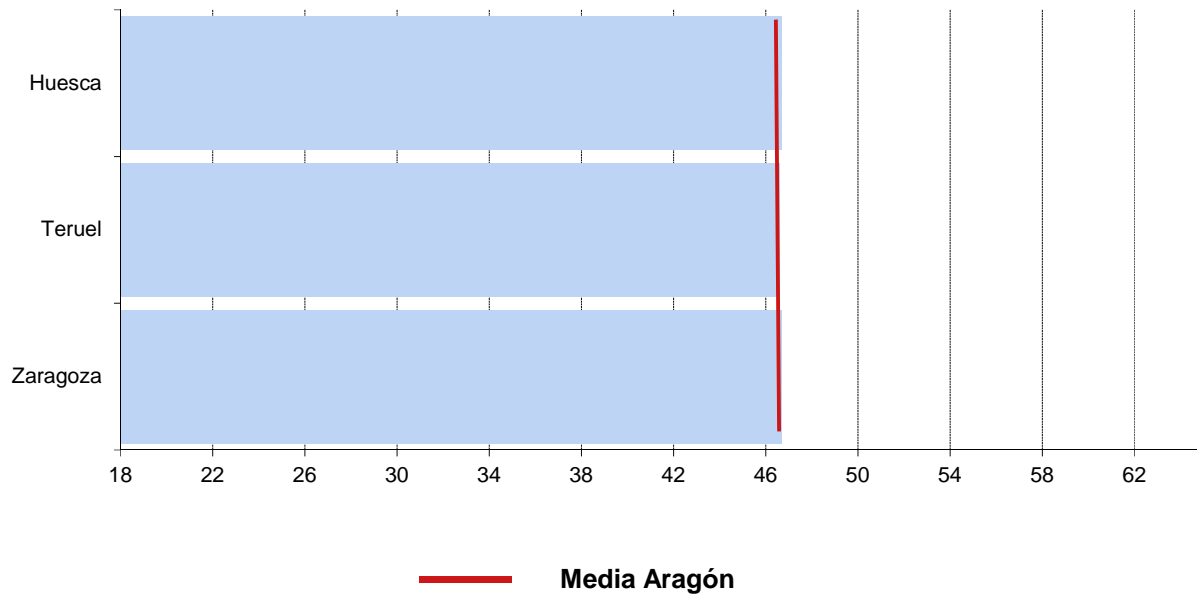
Explotación de la base de datos SIRHGA

Junio 2023

2 Datos sociodemográficos

2.3. Edad media de los empleados según sexo y provincia.

	Huesca	Teruel	Zaragoza	Aragón
Hombres	47,0	46,9	47,1	47,0
Mujeres	46,6	46,5	46,6	46,6
Edad media total	46,7	46,6	46,7	46,7



Boletín estadístico del personal al servicio de la Comunidad Autónoma de Aragón.

Explotación de la base de datos SIRHGA

Junio 2023

3 Datos según relación con la Administración

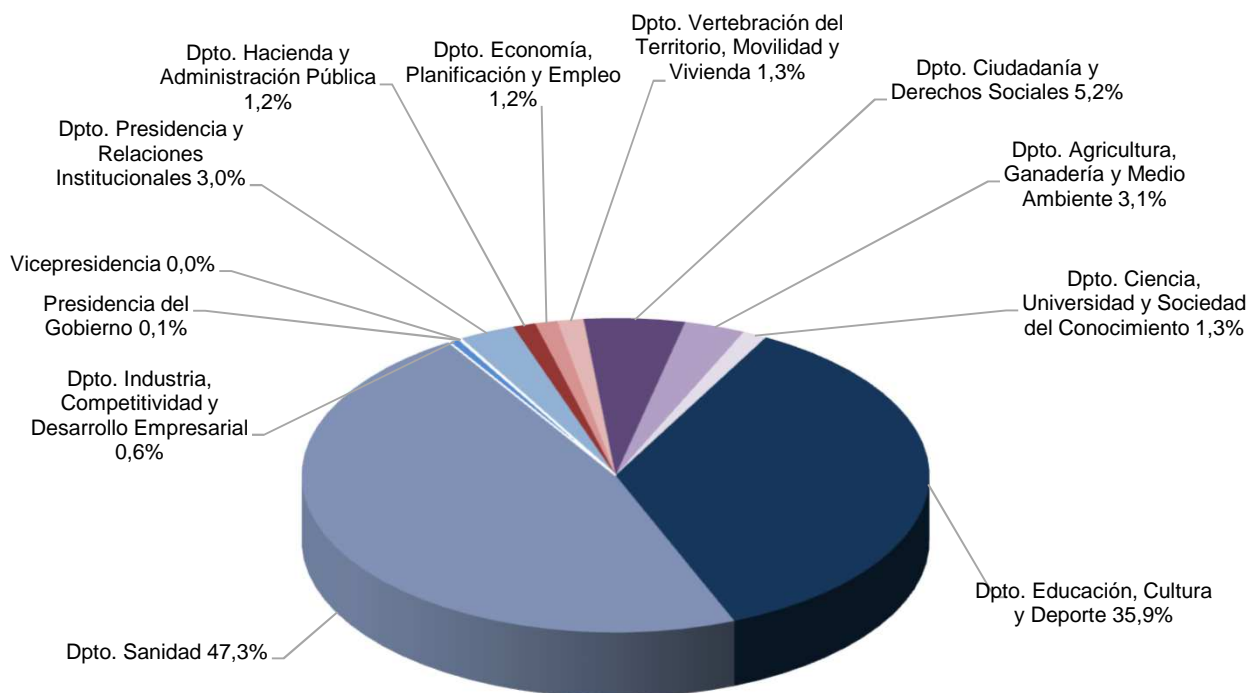
3.1. Nº de empleados según adscripción departamental y sexo.

	Total	Hombres	Mujeres
PRESIDENCIA DEL GOBIERNO	32	15	17
VICEPRESIDENCIA DEL GOBIERNO (*)	18	4	14
DPTO. PRESIDENCIA Y RELACIONES INSTITUCIONALES	1.769	495	1.274
DPTO. HACIENDA Y ADMINISTRACIÓN PÚBLICA	691	218	473
DPTO. ECONOMÍA , PLANIFICACIÓN Y EMPLEO	689	174	515
DPTO. VERTEBRACIÓN DEL TERRITORIO, MOVILIDAD Y VIVIENDA	806	567	239
DPTO. CIUDADANÍA Y DERECHOS SOCIALES	3.112	537	2.575
DPTO. AGRICULTURA, GANADERÍA Y MEDIO AMBIENTE	1.876	974	902
DPTO. CIENCIA, UNIVERSIDAD Y SOCIEDAD DEL CONOCIMIENTO	749	374	375
DPTO. EDUCACION, CULTURA Y DEPORTE	21.448	5.803	15.645
DPTO. SANIDAD	28.253	5.776	22.477
DPTO. IDUSTRIA, COMETITIVIDAD Y DESARROLLO EMPRESARIAL	351	143	208
Total	59.794	15.080	44.714

NOTA: Incluyen los Organismos Autónomos y Entidades de Derecho Público correspondientes a su circunscripción.

(*) En la Vicepresidencia del Gobierno no se recoge al Consejero de Industria, Competitividad y Desarrollo Empresarial y el resto del personal compartido con la S.G.T de dicho Dpto.

Distribución porcentual del total según adscripción departamental



Fuente: Dirección General de la Función Pública

Elaboración: IAEST

Boletín estadístico del personal al servicio de la Comunidad Autónoma de Aragón.

Explotación de la base de datos SIRHGA

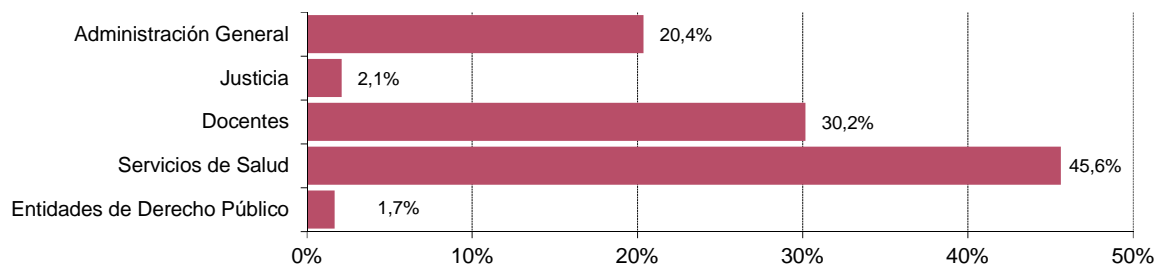
Junio 2023

3 Datos según relación con la Administración

3.2. Nº de empleados según colectivo y sexo.

	Total	Hombres	Mujeres	% Hombres	% Mujeres
Administración General	12.189	3.555	8.634	29,2	70,8
Justicia	1.264	345	919	27,3	72,7
Docentes	18.049	5.198	12.851	28,8	71,2
Servicios de Salud	27.289	5.522	21.767	20,2	79,8
Entidades de Derecho Público	1.003	460	543	45,9	54,1
Total	59.794	15.080	44.714	25,2	74,8

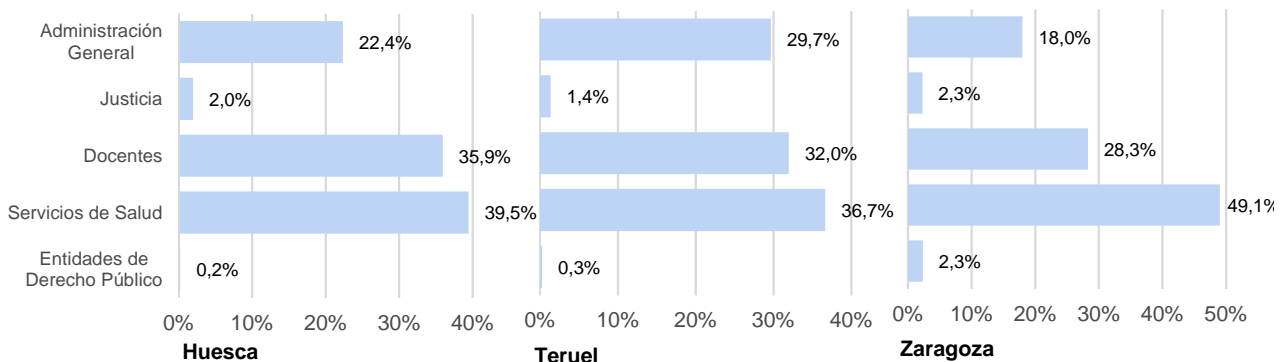
Distribución porcentual del total según colectivo



3.3. Nº de empleados según colectivo y provincia.

	Aragón	Huesca	Teruel	Zaragoza
Administración General	12.189	2.429	2.408	7.352
Justicia	1.264	213	113	938
Docentes	18.049	3.901	2.592	11.556
Servicios de Salud	27.289	4.285	2.975	20.029
Entidades de Derecho Público	1.003	27	22	954
Total	59.794	10.855	8.110	40.829

Distribución porcentual del total según colectivo y provincia



Fuente: Dirección General de la Función Pública

Elaboración: IAEST

Boletín estadístico del personal al servicio de la Comunidad Autónoma de Aragón.

Explotación de la base de datos SIRHGA

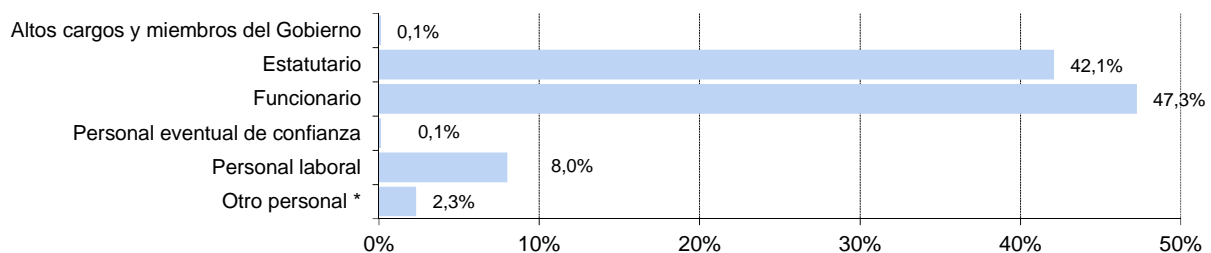
Junio 2023

3 Datos según relación con la Administración

3.4. Nº de empleados según tipo de personal y sexo.

	Total	Hombres	Mujeres
Altos cargos y miembros del Gobierno	79	47	32
Estatutario	25.178	4.936	20.242
Funcionario	28.262	7.933	20.329
Personal eventual de confianza	76	35	41
Personal laboral	4.799	1.732	3.067
Otro personal *	1.400	397	1.003
Total	59.794	15.080	44.714

Distribución porcentual del total según tipo de personal



(*) Nota: "Otro personal" recoge, entre otras, las relaciones laborales especiales como por ejemplo las vinculadas con la formación (MIR, Profesores de Religión, etc)

3.5. Nº de empleados según condición de fijo o temporal y sexo.

	Total	Hombres	Mujeres
Fijo	29.254	7.687	21.567
Temporal	30.540	7.393	23.147
Total	59.794	15.080	44.714

Distribución porcentual del total según condición de fijo o temporal



Fuente: Dirección General de la Función Pública

Elaboración: IAEST

Boletín estadístico del personal al servicio de la Comunidad Autónoma de Aragón.

Explotación de la base de datos SIRHGA

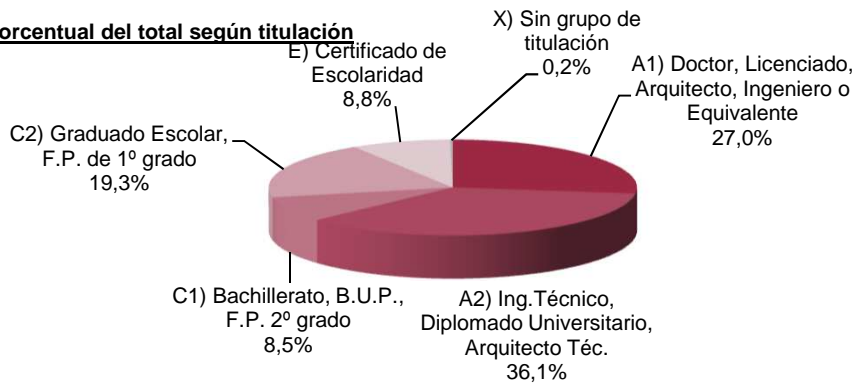
Junio 2023

3 Datos según relación con la Administración

3.6. Nº de empleados según nivel formativo (Grupo) y sexo.

	Total	Hombres	Mujeres
A1) Doctor, Licenciado, Arquitecto, Ingeniero o Equivalente	16.165	5.897	10.268
A2) Ing.Técnico, Diplomado Universitario, Arquitecto Téc.	21.593	4.258	17.335
C1) Bachillerato, B.U.P., F.P. 2º grado	5.097	1.515	3.582
C2) Graduado Escolar, F.P. de 1º grado	11.557	1.886	9.671
E) Certificado de Escolaridad	5.236	1.447	3.789
X) Sin grupo de titulación	146	77	69
Total	59.794	15.080	44.714

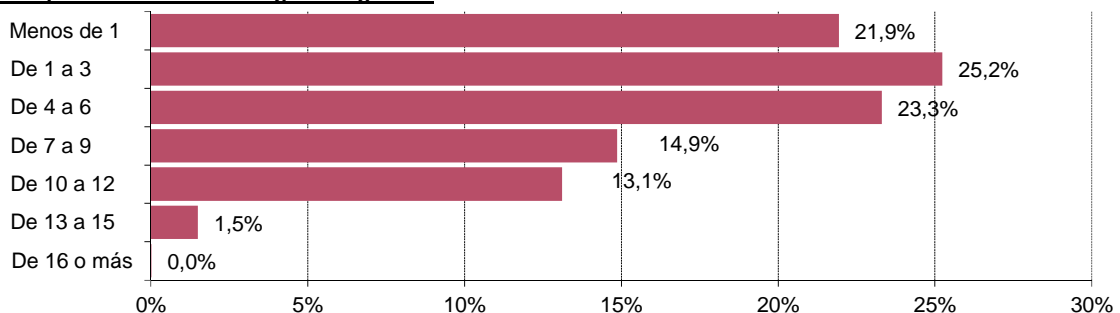
Distribución porcentual del total según titulación



3.7. Nº de empleados según antigüedad (en trienios) y sexo.

	Total	Hombres	Mujeres
Menos de 1	13.120	3.507	9.613
De 1 a 3	15.095	3.797	11.298
De 4 a 6	13.937	2.971	10.966
De 7 a 9	8.890	2.227	6.663
De 10 a 12	7.840	2.239	5.601
De 13 a 15	901	333	568
De 16 o más	11	6	5
Total	59.794	15.080	44.714

Distribución porcentual del total según antigüedad



Fuente: Dirección General de la Función Pública

Elaboración: IAEST

Boletín estadístico del personal al servicio de la Comunidad Autónoma de Aragón.

Explotación de la base de datos SIRHGA

Junio 2023

3 Datos según relación con la Administración

3.8. Personal laboral según tipo de contrato y sexo.

	Total	Hombres	Mujeres
Indefinido	2.130	858	1.272
Temporal	2.669	874	1.795
Total	4.799	1.732	3.067

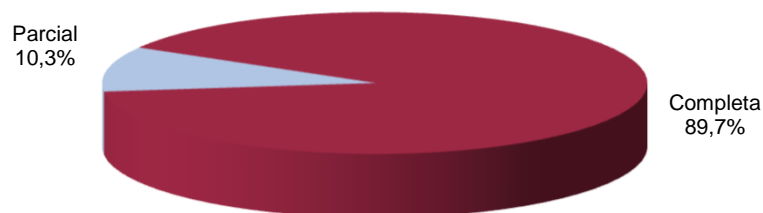
Distribución porcentual del total según tipo de contrato



3.9. N° de empleados según tipo de jornada y sexo.

	Total	Hombres	Mujeres
Completa	53.656	13.711	39.945
Parcial	6.138	1.369	4.769
Total	59.794	15.080	44.714

Distribución porcentual del total según tipo de jornada



Fuente: Dirección General de la Función Pública

Elaboración: IAEST

Boletín estadístico del personal al servicio de la Comunidad Autónoma de Aragón.

Explotación de la base de datos SIRHGA

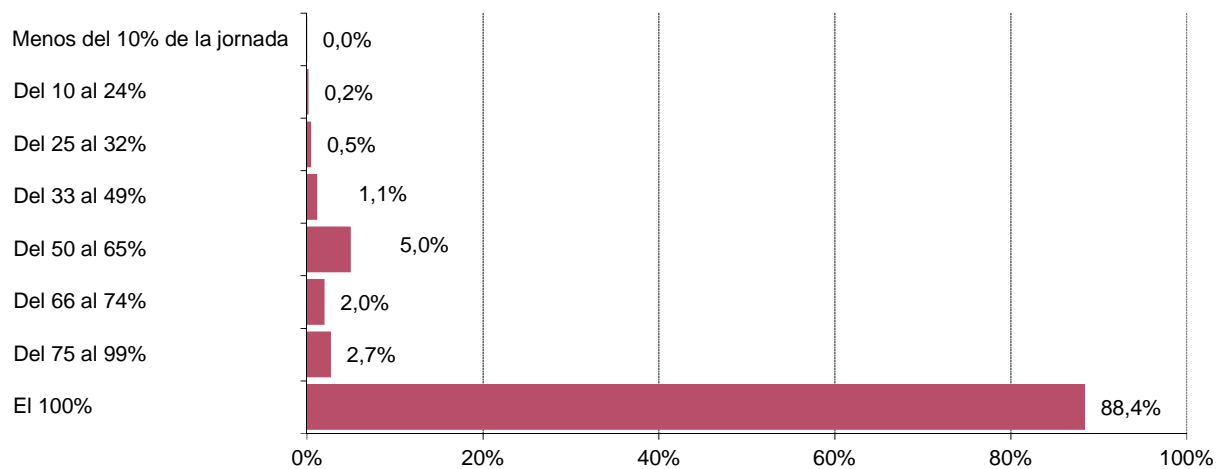
Junio 2023

3 Datos según relación con la Administración

3.10. Nº de empleados según grado de ocupación y sexo.

	Total	Hombres	Mujeres
Menos del 10% de la jornada	16	5	11
Del 10 al 24%	116	36	80
Del 25 al 32%	280	53	227
Del 33 al 49%	687	125	562
Del 50 al 65%	2.972	657	2.315
Del 66 al 74%	1.198	138	1.060
Del 75 al 99%	1.642	409	1.233
El 100%	52.883	13.657	39.226
Total	59.794	15.080	44.714

Distribución porcentual del total según grado de ocupación



Fuente: Dirección General de la Función Pública

Elaboración: IAEST

Boletín estadístico del personal al servicio de la Comunidad Autónoma de Aragón.

Explotación de la base de datos SIRHGA

Junio 2023

3 Datos según relación con la Administración

3.11. Nº de empleados según tengan o no reducción de jornada y sexo.

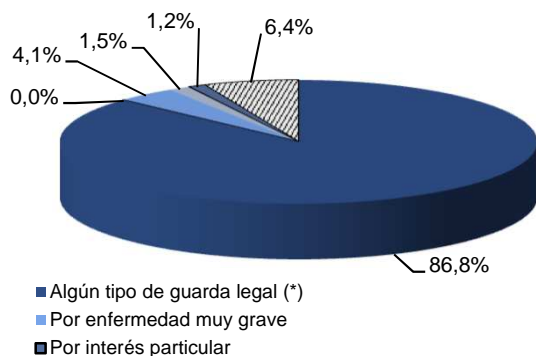
	Total	Hombres	Mujeres
Con reducción de jornada	3.313	342	2.971
Sin reducción	56.481	14.738	41.743
Total	59.794	15.080	44.714
% con reducción sobre el total	5,54	2,27	6,64

3.12. Nº de empleados con reducción de jornada según tipo y sexo.

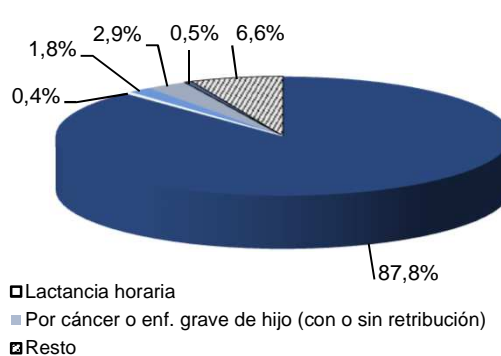
	Valores absolutos			% sobre el total causa	
	Total	Hombres	Mujeres	Hombres	Mujeres
Guarda legal menor 6 años/Hijos prematuros	1.036	84	952	8,1	91,9
Guarda legal mayor de 6 y menor de 12 años	1.208	78	1.130	6,5	93,5
Por cuidado de menor sin disminución de retribución	244	78	166	32,0	68,0
Guarda legal cuidado familiar	417	57	360	13,7	86,3
Lactancia horaria	11	0	11	0,0	100,0
Por enfermedad muy grave	67	14	53	20,9	79,1
Por cáncer o enf. grave de hijo - Retribuido	86	5	81	5,8	94,2
Por cáncer o enf. grave de hijo - No retribuido	6	0	6	0,0	100,0
Por interés particular	20	4	16	20,0	80,0
Por cesación progresiva actividades	16	6	10	37,5	62,5
Reducción de jornada por adaptación progresiva	23	2	21	8,7	91,3
Combina 2 causas	170	13	157	7,6	92,4
Combina 3 o más causas	9	1	8	11,1	88,9
Total	3.313	342	2.971	10,3	89,7

Distribución porcentual según principales causas y sexo

Hombres



Mujeres



NOTA: (*) Algún tipo de guarda legal incluye: Guarda legal menor de 6, mayor de 6, cuidado de menor sin disminución de retribución y guarda legal cuidado familiar

Fuente: Dirección General de la Función Pública

Elaboración: IAEST

Boletín estadístico del personal al servicio de la Comunidad Autónoma de Aragón.

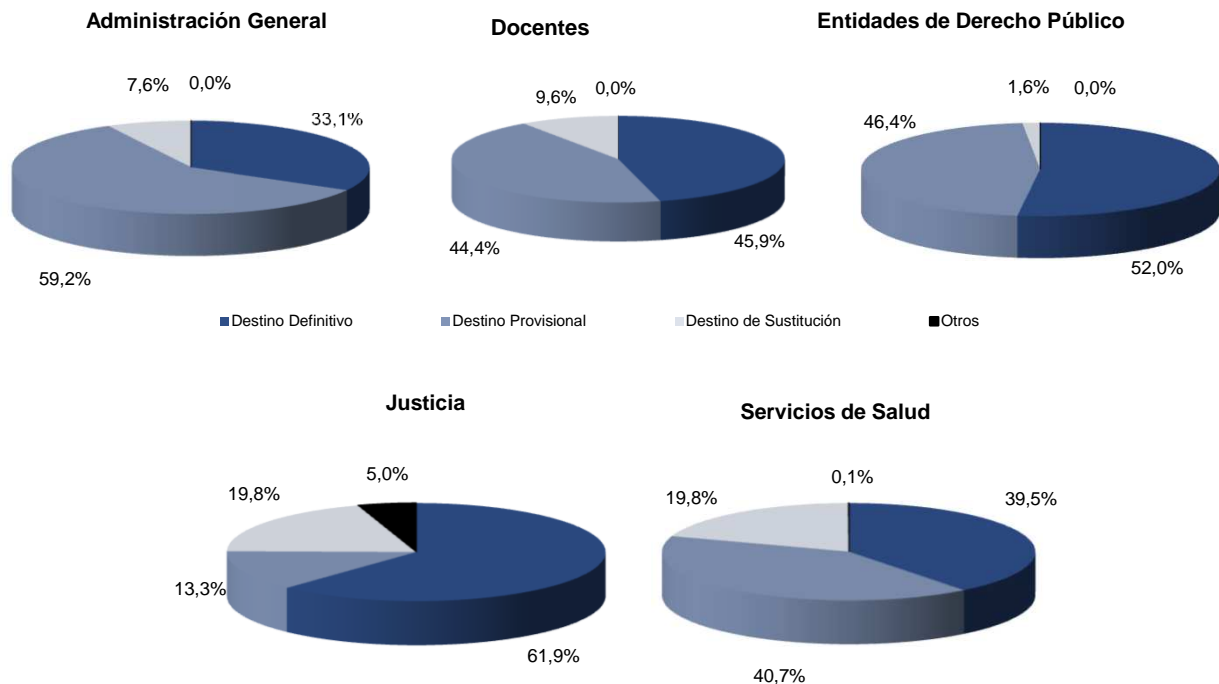
Explotación de la base de datos SIRHGA

Junio 2023

3 Datos según relación con la Administración

3.13. Nº de empleados según tipo de destino, colectivo y sexo.

	Total	Administración General	Justicia	Docentes	Servicios de Salud	Entidades de Derecho Público
Destino Definitivo	24.403	4.038	783	8.289	10.771	522
Hombres	6.286	1.557	229	2.104	2.140	256
Mujeres	18.117	2.481	554	6.185	8.631	266
Destino Provisional	26.979	7.220	168	8.021	11.105	465
Hombres	6.961	1.766	47	2.641	2.314	193
Mujeres	20.018	5.454	121	5.380	8.791	272
Destino de Sustitución	8.335	931	250	1.739	5.399	16
Hombres	1.815	232	56	453	1.063	11
Mujeres	6.520	699	194	1.286	4.336	5
Otros	77	0	63	0	14	0
Hombres	18	0	13	0	5	0
Mujeres	59	0	50	0	9	0
Total	59.794	12.189	1.264	18.049	27.289	1.003
Hombres	15.080	3.555	345	5.198	5.522	460
Mujeres	44.714	8.634	919	12.851	21.767	543



Fuente: Dirección General de la Función Pública

Elaboración: IAEST

Boletín estadístico del personal al servicio de la Comunidad Autónoma de Aragón.

Explotación de la base de datos SIRHGA

Junio 2023

3 Datos según relación con la Administración

3.14. Nº de empleados según tipo de destino, colectivo y vinculación temporal.

	Total	Administración			Servicios de Salud	Entidades de Derecho Público
		General	Justicia	Docentes		
Destino Definitivo	24.403	4.038	783	8.289	10.771	522
Fijo	24.103	3.825	783	8.274	10.757	464
Temporal	300	213	0	15	14	58
Destino Provisional	26.979	7.220	168	8.021	11.105	465
Fijo	5.081	1.507	57	1.144	2.344	29
Temporal	21.898	5.713	111	6.877	8.761	436
Destino de Sustitución	8.335	931	250	1.739	5.399	16
Temporal	8.335	931	250	1.739	5.399	16
Otros	77	0	63	0	14	0
Fijo	70	0	63	0	7	0
Temporal	7	0	0	0	7	0
Total	59.794	12.189	1.264	18.049	27.289	1.003
Fijo	29.254	5.332	903	9.418	13.108	493
Temporal	30.540	6.857	361	8.631	14.181	510

* Notas:

Destino Definitivo

Temporal.- Se clasifican como destinos definitivos con vinculación temporal aquellos que tienen limitación temporal como por ejemplo, altos cargos y miembros del Gobierno, personal eventual de confianza a ellos vinculados, investigadores, personal directivo del SALUD, etc...

Destino Provisional

Fijo.- Se clasifican con destino provisional con vinculación fija a aquellos funcionarios de carrera y laborales fijos que se encuentran en adscripción provisional o comisión de servicios

Temporal.- Se clasifican con destino provisional con vinculación temporal a aquellos funcionarios interinos o laborales temporales que ocupan puestos vacantes o reservados.

Destino Sustitución

Temporal.- Se clasifican con destino sustitución con vinculación temporal a aquellos funcionarios interinos, laborales temporales y estatuarios temporales, que ocupan puestos en los que existe un ocupante previo que se encuentre en situación de IT, permiso maternal, dispensa sindical o cualquier otro tipo de licencia que pudiera dar lugar a una sustitución. Se incluyen también los laborales temporales con contrato de relevo.

Fuente: Dirección General de la Función Pública

Elaboración: IAEST

Boletín estadístico del personal al servicio de la Comunidad Autónoma de Aragón.

Explotación de la base de datos SIRHGA

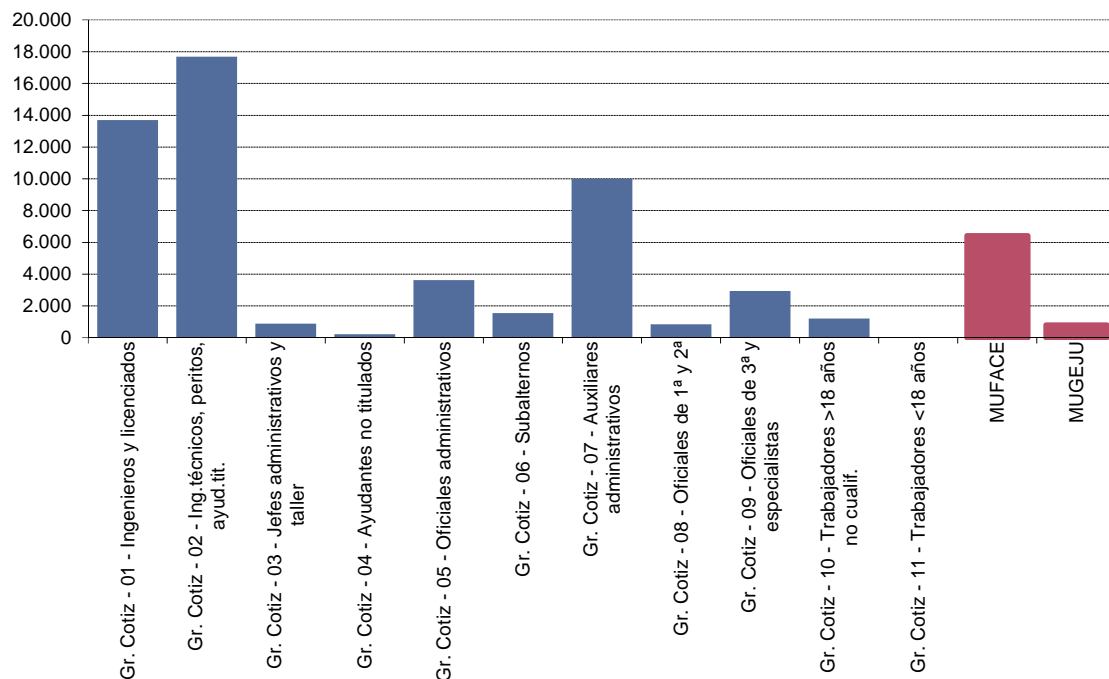
Junio 2023

3 Datos según relación con la Administración

3.15. Nº de empleados según grupo de cotización a la Seguridad Social o mutualidad y sexo.

	Total	Hombres	Mujeres
Sistema General de Seguridad Social	52.586	13.086	39.500
Gr. Cotiz - 01 - Ingenieros y licenciados	13.688	4.958	8.730
Gr. Cotiz - 02 - Ing.técnicos, peritos, ayud.tit.	17.686	3.477	14.209
Gr. Cotiz - 03 - Jefes administrativos y taller	885	253	632
Gr. Cotiz - 04 - Ayudantes no titulados	207	123	84
Gr. Cotiz - 05 - Oficiales administrativos	3.609	1.012	2.597
Gr. Cotiz - 06 - Subalternos	1.543	303	1.240
Gr. Cotiz - 07 - Auxiliares administrativos	10.009	1.191	8.818
Gr. Cotiz - 08 - Oficiales de 1ª y 2ª	832	560	272
Gr. Cotiz - 09 - Oficiales de 3ª y especialistas	2.924	1.065	1.859
Gr. Cotiz - 10 - Trabajadores >18 años no cualif.	1.201	142	1.059
Gr. Cotiz - 11 - Trabajadores <18 años	2	2	0
Mutualidades	7.208	1.994	5.214
MUFACE	6.413	1.763	4.650
MUGEJU	795	231	564
Total	59.794	15.080	44.714

Distribución del total según grupos de cotización o mutualidad.



Fuente: Dirección General de la Función Pública

Elaboración: IAEST

Boletín estadístico del personal al servicio de la Comunidad Autónoma de Aragón.

Explotación de la base de datos SIRHGA

Junio 2023

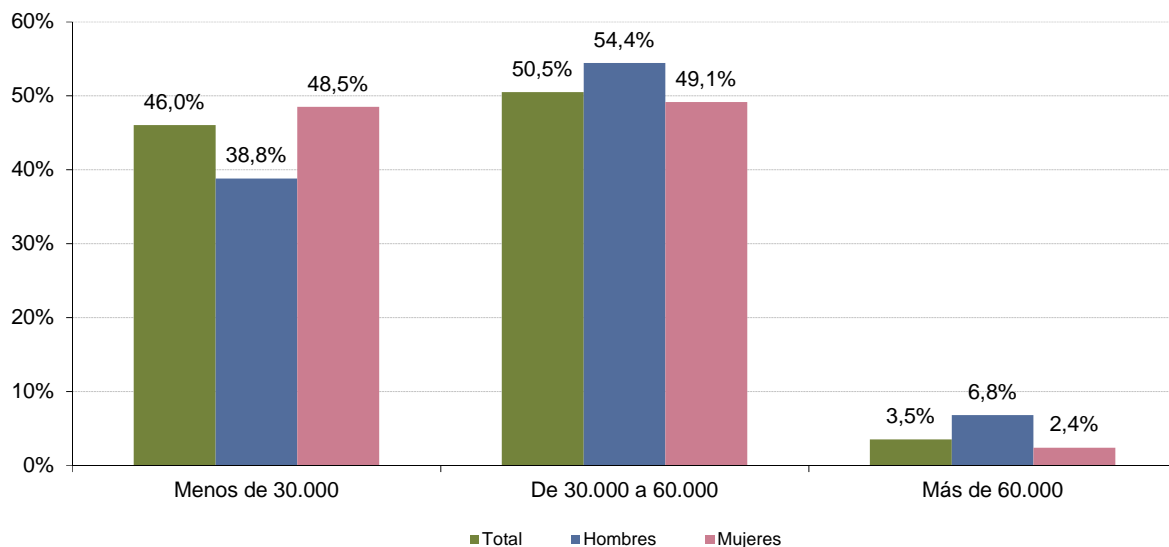
3 Datos según relación con la Administración

3.16. Nº de empleados según tramo salarial anual y sexo.

Tramo salarial	Total		Hombres		Mujeres	
	Nº	%	Nº	%	Nº	%
Menos de 10.000€	3.143	5,3	590	3,9	2.553	5,7
De 10.000 a 19.999€	7.315	12,2	1.624	10,8	5.691	12,7
De 20.000 a 29.999€	17.063	28,5	3.633	24,1	13.430	30,0
De 30.000 a 39.999€	16.419	27,5	4.192	27,8	12.227	27,3
De 40.000 a 49.999€	9.934	16,6	2.618	17,4	7.316	16,4
De 50.000 a 59.999€	3.824	6,4	1.398	9,3	2.426	5,4
De 60.000 a 69.999€	1.402	2,3	627	4,2	775	1,7
De 70.000 a 79.999€	547	0,9	303	2,0	244	0,5
De 80.000€ o más	147	0,2	95	0,6	52	0,1
Total	59.794	100,0	15.080	100,0	44.714	100,0

(*) Nota: El tramo salarial está calculado sobre la percepción bruta anual a efectos de IRPF.

Distribución porcentual por grandes grupos salariales. Total y según sexo



Fuente: Dirección General de la Función Pública

Elaboración: IAEST

Boletín estadístico del personal al servicio de la Comunidad Autónoma de Aragón.

Explotación de la base de datos SIRHGA

Junio 2023

3 Datos según relación con la Administración

(Conclusión)

3.17. N° de empleados y porcentaje del total de empleados con modalidad de teletrabajo, según unidad organizativa y sexo.

	Empleados			% de Teletrabajadores		
	Total	Hombres	Mujeres	Total	Hombres	Mujeres
Presidencia Del Gobierno	32	15	17	0,0%	0,0%	0,0%
Vicepresidencia del Gobierno (*)	18	4	14	55,6%	25,0%	64,3%
Dpto. Presidencia y Relaciones Institucionales	1.706	476	1.230	1,7%	1,3%	1,9%
Dpto. Hacienda y Administración Pública	691	218	473	6,9%	6,4%	7,2%
Dpto. Economía, Planificación y Empleo	163	47	116	0,6%	0,0%	0,9%
Dpto. Vert. Territorio, Movilidad y Vivienda	806	567	239	2,9%	0,7%	7,9%
Dpto. Ciudadanía y Derechos Sociales	150	44	106	2,0%	2,3%	1,9%
Dpto. Agricultura, Ganadería y Medio Ambiente	1.759	930	829	3,1%	1,4%	4,9%
Dpto. Ciencia, Universidad y Sociedad del Conocimiento	100	32	68	52,0%	46,9%	54,4%
Dpto. Educación, Cultura y Deporte	21.448	5.803	15.645	0,1%	0,1%	0,1%
Dpto. Sanidad	766	198	568	3,0%	2,5%	3,2%
Dpto. Industria, Competitividad y Desarrollo Empresarial	302	126	176	9,3%	8,7%	9,7%
Organismos Autónomos						
Instituto Aragonés de Empleo	526	127	399	0,0%	0,0%	0,0%
Instituto Aragonés de la Juventud	93	20	73	0,0%	0,0%	0,0%
Instituto Aragonés de la Mujer	24	2	22	16,7%	0,0%	18,2%
Instituto Aragonés de Servicios Sociales	2.869	473	2.396	0,0%	0,0%	0,0%
Servicio Aragonés de Salud	27.289	5.522	21.767	0,0%	0,0%	0,0%
Entidades de Derecho Público						
Agencia Calidad Prospectiva Universitaria Aragón	8	1	7	62,5%	0,0%	71,4%
Aragonesa de Servicios Telemáticos	91	48	43	86,8%	85,4%	88,4%
Banco de Sangre y Tejidos de Aragón	80	17	63	0,0%	0,0%	0,0%
Centro de Investigación y Tecnología Agroalimentaria	262	112	150	29,0%	17,0%	38,0%
Corporación Aragonesa de Radio y Televisión	39	17	22	64,1%	52,9%	72,7%
Instituto Aragonés de Ciencias de la Salud	118	39	79	60,2%	56,4%	62,0%
Instituto Aragonés de Fomento	49	17	32	0,0%	0,0%	0,0%
Instituto Aragonés de Gestión Ambiental	68	28	40	42,6%	32,1%	50,0%
Instituto Aragonés del Agua	49	16	33	0,0%	0,0%	0,0%
Instituto Tecnológico de Aragón	288	181	107	91,7%	90,6%	93,5%
Total	59.794	15.080	44.714	1,4%	2,2%	1,2%

(*) En la Vicepresidencia del Gobierno NO se recoge al Consejero de Industria, Competitividad y Desarrollo Empresarial y el resto del personal compartido con la S.G.T de dicho Dpto.

Fuente: Dirección General de la Función Pública

Elaboración: IAEST

Boletín estadístico del personal al servicio de la Comunidad Autónoma de Aragón.

Explotación de la base de datos SIRHGA

Junio 2023

4 Datos administrativos y salariales, según Departamentos.

4.1. PRESIDENCIA DE GOBIERNO

4.1.1- N° de empleados según tipo de personal y sexo.

	Total	Hombres	Mujeres
Altos cargos y miembros del Gobierno	2	2	0
Estatutario	0	0	0
Funcionario	23	8	15
Personal eventual de confianza	7	5	2
Personal laboral	0	0	0
Otro personal *	0	0	0
Total	32	15	17

(*) Nota: "Otro personal" recoge, entre otras, las relaciones laborales especiales como por ejemplo las vinculadas con la formación (MIR, Profesores de Religión, etc)

4.1.2 - N° de empleados según tramo salarial anual y sexo.

Tramo salarial	Total		Hombres		Mujeres	
	Nº	%	Nº	%	Nº	%
Menos de 10.000€	0	0,0	0	0,0	0	0,0
De 10.000 a 19.999€	0	0,0	0	0,0	0	0,0
De 20.000 a 29.999€	1	3,1	0	0,0	1	5,9
De 30.000 a 39.999€	11	34,4	3	20,0	8	47,1
De 40.000 a 49.999€	5	15,6	2	13,3	3	17,6
De 50.000 a 59.999€	4	12,5	2	13,3	2	11,8
De 60.000 a 69.999€	6	18,8	3	20,0	3	17,6
De 70.000 a 79.999€	2	6,3	2	13,3	0	0,0
Más de 80.000€	3	9,4	3	20,0	0	0,0
Total	32	100,0	15	100,0	17	100,0

(*) Nota: El tramo salarial está calculado sobre la percepción bruta anual a efectos de IRPF.

Boletín estadístico del personal al servicio de la Comunidad Autónoma de Aragón.

Explotación de la base de datos SIRHGA

Junio 2023

4 Datos administrativos y salariales, según Departamentos.

4.2. VICEPRESIDENCIA DEL GOBIERNO

4.2.1 - Nº de empleados según tipo de personal y sexo.

	Total	Hombres	Mujeres
Altos cargos y miembros del Gobierno	1	1	0
Estatutario	0	0	0
Funcionario	17	3	14
Personal eventual de confianza	0	0	0
Personal laboral	0	0	0
Otro personal *	0	0	0
Total	18	4	14

(*) Nota: "Otro personal" recoge, entre otras, las relaciones laborales especiales como por ejemplo las vinculadas con la formación (MIR, Profesores de Religión, etc)

4.2.2 - Nº de empleados según tramo salarial anual y sexo.

Tramo salarial	Total		Hombres		Mujeres	
	Nº	%	Nº	%	Nº	%
Menos de 10.000€	0	0,0	0	0,0	0	0,0
De 10.000 a 19.999€	1	5,6	0	0,0	1	7,1
De 20.000 a 29.999€	1	5,6	0	0,0	1	7,1
De 30.000 a 39.999€	4	22,2	1	25,0	3	21,4
De 40.000 a 49.999€	3	16,7	0	0,0	3	21,4
De 50.000 a 59.999€	5	27,8	1	25,0	4	28,6
De 60.000 a 69.999€	3	16,7	1	25,0	2	14,3
De 70.000 a 79.999€	1	5,6	1	25,0	0	0,0
Más de 80.000€	0	0,0	0	0,0	0	0,0
Total	18	100,0	4	100,0	14	100,0

(*) Nota: El tramo salarial está calculado sobre la percepción bruta anual a efectos de IRPF.

Boletín estadístico del personal al servicio de la Comunidad Autónoma de Aragón.

Explotación de la base de datos SIRHGA

Junio 2023

4 Datos administrativos y salariales, según Departamentos.

4.3. DPTO. PRESIDENCIA Y RELACIONES INSTITUCIONALES

4.3.1 - Nº de empleados según tipo de personal y sexo.

	Total	Hombres	Mujeres
Altos cargos y miembros del Gobierno	11	5	6
Estatutario	0	0	0
Funcionario	1.595	426	1.169
Personal eventual de confianza	0	0	0
Personal laboral	33	14	19
Otro personal *	130	50	80
Total	1.769	495	1.274

(*) Nota: "Otro personal" recoge, entre otras, las relaciones laborales especiales como por ejemplo las vinculadas con la formación (MIR, Profesores de Religión, etc)

4.3.2 - Nº de empleados según tramo salarial anual y sexo.

Tramo salarial	Total		Hombres		Mujeres	
	Nº	%	Nº	%	Nº	%
Menos de 10.000€	17	1,0	4	0,8	13	1,0
De 10.000 a 19.999€	69	3,9	19	3,8	50	3,9
De 20.000 a 29.999€	462	26,1	122	24,6	340	26,7
De 30.000 a 39.999€	866	49,0	225	45,5	641	50,3
De 40.000 a 49.999€	198	11,2	65	13,1	133	10,4
De 50.000 a 59.999€	68	3,8	23	4,6	45	3,5
De 60.000 a 69.999€	46	2,6	13	2,6	33	2,6
De 70.000 a 79.999€	40	2,3	23	4,6	17	1,3
Más de 80.000€	3	0,2	1	0,2	2	0,2
Total	1.769	100,0	495	100,0	1.274	100,0

(*) Nota: El tramo salarial está calculado sobre la percepción bruta anual a efectos de IRPF.

Boletín estadístico del personal al servicio de la Comunidad Autónoma de Aragón.

Explotación de la base de datos SIRHGA

Junio 2023

4 Datos administrativos y salariales, según Departamentos.

4.4. DPTO. HACIENDA Y ADMINISTRACIÓN PÚBLICA

4.4.1 - Nº de empleados según tipo de personal y sexo.

	Total	Hombres	Mujeres
Altos cargos y miembros del Gobierno	6	4	2
Estatutario	3	0	3
Funcionario	574	144	430
Personal eventual de confianza	0	0	0
Personal laboral	108	70	38
Otro personal *	0	0	0
Total	691	218	473

(*) Nota: "Otro personal" recoge, entre otras, las relaciones laborales especiales como por ejemplo las vinculadas con la formación (MIR, Profesores de Religión, etc)

4.4.2 - Nº de empleados según tramo salarial anual y sexo.

Tramo salarial	Total		Hombres		Mujeres	
	Nº	%	Nº	%	Nº	%
Menos de 10.000€	8	1,2	2	0,9	6	1,3
De 10.000 a 19.999€	42	6,1	15	6,9	27	5,7
De 20.000 a 29.999€	155	22,4	64	29,4	91	19,2
De 30.000 a 39.999€	196	28,4	47	21,6	149	31,5
De 40.000 a 49.999€	112	16,2	36	16,5	76	16,1
De 50.000 a 59.999€	123	17,8	36	16,5	87	18,4
De 60.000 a 69.999€	40	5,8	11	5,0	29	6,1
De 70.000 a 79.999€	7	1,0	2	0,9	5	1,1
Más de 80.000€	8	1,2	5	2,3	3	0,6
Total	691	100,0	218	100,0	473	100,0

(*) Nota: El tramo salarial está calculado sobre la percepción bruta anual a efectos de IRPF.

Boletín estadístico del personal al servicio de la Comunidad Autónoma de Aragón.

Explotación de la base de datos SIRHGA

Junio 2023

4 Datos administrativos y salariales, según Departamentos.

4.5. DPTO. ECONOMÍA, PLANIFICACIÓN Y EMPLEO

4.5.1 - Nº de empleados según tipo de personal y sexo.

	Total	Hombres	Mujeres
Altos cargos y miembros del Gobierno	6	3	3
Estatutario	0	0	0
Funcionario	632	161	471
Personal eventual de confianza	3	1	2
Personal laboral	48	9	39
Otro personal *	0	0	0
Total	689	174	515

(*) Nota: "Otro personal" recoge, entre otras, las relaciones laborales especiales como por ejemplo las vinculadas con la formación (MIR, Profesores de Religión, etc)

4.5.2 - Nº de empleados según tramo salarial anual y sexo.

Tramo salarial	Total		Hombres		Mujeres	
	Nº	%	Nº	%	Nº	%
Menos de 10.000€	2	0,3	0	0,0	2	0,4
De 10.000 a 19.999€	24	3,5	3	1,7	21	4,1
De 20.000 a 29.999€	222	32,2	46	26,4	176	34,2
De 30.000 a 39.999€	243	35,3	55	31,6	188	36,5
De 40.000 a 49.999€	115	16,7	38	21,8	77	15,0
De 50.000 a 59.999€	55	8,0	18	10,3	37	7,2
De 60.000 a 69.999€	22	3,2	11	6,3	11	2,1
De 70.000 a 79.999€	5	0,7	2	1,1	3	0,6
Más de 80.000€	1	0,1	1	0,6	0	0,0
Total	689	100,0	174	100,0	515	100,0

(*) Nota: El tramo salarial está calculado sobre la percepción bruta anual a efectos de IRPF.

Boletín estadístico del personal al servicio de la Comunidad Autónoma de Aragón.

Explotación de la base de datos SIRHGA

Junio 2023

4 Datos administrativos y salariales, según Departamentos.

4.6. DPTO. VERTEBRACION DEL TERRITORIO, MOVILIDAD Y VIVIVENDA

4.6.2 - Nº de empleados según tipo de personal y sexo.

	Total	Hombres	Mujeres
Altos cargos y miembros del Gobierno	6	4	2
Estatutario	0	0	0
Funcionario	337	119	218
Personal eventual de confianza	3	2	1
Personal laboral	460	442	18
Otro personal *	0	0	0
Total	806	567	239

(*) Nota: "Otro personal" recoge, entre otras, las relaciones laborales especiales como por ejemplo las vinculadas con la formación (MIR, Profesores de Religión, etc)

4.6.3 - Nº de empleados según tramo salarial anual y sexo.

Tramo salarial	Total		Hombres		Mujeres	
	Nº	%	Nº	%	Nº	%
Menos de 10.000€	27	3,3	26	4,6	1	0,4
De 10.000 a 19.999€	131	16,3	121	21,3	10	4,2
De 20.000 a 29.999€	377	46,8	305	53,8	72	30,1
De 30.000 a 39.999€	123	15,3	52	9,2	71	29,7
De 40.000 a 49.999€	75	9,3	27	4,8	48	20,1
De 50.000 a 59.999€	47	5,8	22	3,9	25	10,5
De 60.000 a 69.999€	20	2,5	10	1,8	10	4,2
De 70.000 a 79.999€	3	0,4	1	0,2	2	0,8
Más de 80.000€	3	0,4	3	0,5	0	0,0
Total	806	100,0	567	100,0	239	100,0

(*) Nota: El tramo salarial está calculado sobre la percepción bruta anual a efectos de IRPF.

Boletín estadístico del personal al servicio de la Comunidad Autónoma de Aragón.

Explotación de la base de datos SIRHGA

Junio 2023

4 Datos administrativos y salariales, según Departamentos.

4.7. DPTO. CIUDADANIA Y DERECHOS SOCIALES

4.7.1 - Nº de empleados según tipo de personal y sexo.

	Total	Hombres	Mujeres
Altos cargos y miembros del Gobierno	8	4	4
Estatutario	20	3	17
Funcionario	1.932	270	1.662
Personal eventual de confianza	4	2	2
Personal laboral	1.148	258	890
Otro personal *	0	0	0
Total	3.112	537	2.575

(*) Nota: "Otro personal" recoge, entre otras, las relaciones laborales especiales como por ejemplo las vinculadas con la formación (MIR, Profesores de Religión, etc)

4.7.2 - Nº de empleados según tramo salarial anual y sexo.

Tramo salarial	Total		Hombres		Mujeres	
	Nº	%	Nº	%	Nº	%
Menos de 10.000€	433	13,9	58	10,8	375	14,6
De 10.000 a 19.999€	565	18,2	99	18,4	466	18,1
De 20.000 a 29.999€	1.380	44,3	221	41,2	1.159	45,0
De 30.000 a 39.999€	443	14,2	81	15,1	362	14,1
De 40.000 a 49.999€	175	5,6	41	7,6	134	5,2
De 50.000 a 59.999€	86	2,8	21	3,9	65	2,5
De 60.000 a 69.999€	21	0,7	12	2,2	9	0,3
De 70.000 a 79.999€	7	0,2	2	0,4	5	0,2
Más de 80.000€	2	0,1	2	0,4	0	0,0
Total	3.112	100,0	537	100,0	2.575	100,0

(*) Nota: El tramo salarial está calculado sobre la percepción bruta anual a efectos de IRPF.

Boletín estadístico del personal al servicio de la Comunidad Autónoma de Aragón.

Explotación de la base de datos SIRHGA

Junio 2023

4 Datos administrativos y salariales, según Departamentos.

4.8. DPTO. AGRICULTURA, GANADERIA Y MEDIO AMBIENTE

4.8.1 - Nº de empleados según tipo de personal y sexo.

	Total	Hombres	Mujeres
Altos cargos y miembros del Gobierno	10	8	2
Estatutario	0	0	0
Funcionario	1.611	810	801
Personal eventual de confianza	6	3	3
Personal laboral	249	153	96
Otro personal *	0	0	0
Total	1.876	974	902

(*) Nota: "Otro personal" recoge, entre otras, las relaciones laborales especiales como por ejemplo las vinculadas con la formación (MIR, Profesores de Religión, etc)

4.8.2 - Nº de empleados según tramo salarial anual y sexo.

Tramo salarial	Total		Hombres		Mujeres	
	Nº	%	Nº	%	Nº	%
Menos de 10.000€	27	1,4	11	1,1	16	1,8
De 10.000 a 19.999€	101	5,4	58	6,0	43	4,8
De 20.000 a 29.999€	522	27,8	228	23,4	294	32,6
De 30.000 a 39.999€	646	34,4	389	39,9	257	28,5
De 40.000 a 49.999€	310	16,5	124	12,7	186	20,6
De 50.000 a 59.999€	208	11,1	117	12,0	91	10,1
De 60.000 a 69.999€	53	2,8	40	4,1	13	1,4
De 70.000 a 79.999€	6	0,3	4	0,4	2	0,2
Más de 80.000€	3	0,2	3	0,3	0	0,0
Total	1.876	100,0	974	100,0	902	100,0

(*) Nota: El tramo salarial está calculado sobre la percepción bruta anual a efectos de IRPF.

Boletín estadístico del personal al servicio de la Comunidad Autónoma de Aragón.

Explotación de la base de datos SIRHGA

Junio 2023

4 Datos administrativos y salariales, según Departamentos.

4.9. DPTO. CIENCIA, UNIVERSIDAD Y SOCIEDAD DEL CONOCIMIENTO

4.9.1 - Nº de empleados según tipo de personal y sexo.

	Total	Hombres	Mujeres
Altos cargos y miembros del Gobierno	8	3	5
Estatutario	0	0	0
Funcionario	148	45	103
Personal eventual de confianza	5	0	5
Personal laboral	588	326	262
Otro personal *	0	0	0
Total	749	374	375

(*) Nota: "Otro personal" recoge, entre otras, las relaciones laborales especiales como por ejemplo las vinculadas con la formación (MIR, Profesores de Religión, etc)

4.9.2 - Nº de empleados según tramo salarial anual y sexo.

Tramo salarial	Total		Hombres		Mujeres	
	Nº	%	Nº	%	Nº	%
Menos de 10.000€	6	0,8	3	0,8	3	0,8
De 10.000 a 19.999€	85	11,3	54	14,4	31	8,3
De 20.000 a 29.999€	192	25,6	96	25,7	96	25,6
De 30.000 a 39.999€	171	22,8	72	19,3	99	26,4
De 40.000 a 49.999€	189	25,2	102	27,3	87	23,2
De 50.000 a 59.999€	75	10,0	33	8,8	42	11,2
De 60.000 a 69.999€	23	3,1	11	2,9	12	3,2
De 70.000 a 79.999€	8	1,1	3	0,8	5	1,3
Más de 80.000€	0	0,0	0	0,0	0	0,0
Total	749	100,0	374	100,0	375	100,0

(*) Nota: El tramo salarial está calculado sobre la percepción bruta anual a efectos de IRPF.

Boletín estadístico del personal al servicio de la Comunidad Autónoma de Aragón.

Explotación de la base de datos SIRHGA

Junio 2023

4 Datos administrativos y salariales, según Departamentos.

4.10. DPTO. EDUCACION, CULTURA Y DEPORTE

4.10.1 - Nº de empleados según tipo de personal y sexo.

	Total	Hombres	Mujeres
Altos cargos y miembros del Gobierno	8	5	3
Estatutario	2	0	2
Funcionario	19.670	5.453	14.217
Personal eventual de confianza	6	2	4
Personal laboral	1.685	307	1.378
Otro personal *	77	36	41
Total	21.448	5.803	15.645

(*) Nota: "Otro personal" recoge, entre otras, las relaciones laborales especiales como por ejemplo las vinculadas con la formación (MIR, Profesores de Religión, etc)

4.10.2 - Nº de empleados según tramo salarial anual y sexo.

Tramo salarial	Total		Hombres		Mujeres	
	Nº	%	Nº	%	Nº	%
Menos de 10.000€	805	3,8	129	2,2	676	4,3
De 10.000 a 19.999€	1.810	8,4	382	6,6	1.428	9,1
De 20.000 a 29.999€	3.563	16,6	808	13,9	2.755	17,6
De 30.000 a 39.999€	8.760	40,8	2.470	42,6	6.290	40,2
De 40.000 a 49.999€	5.607	26,1	1.638	28,2	3.969	25,4
De 50.000 a 59.999€	833	3,9	339	5,8	494	3,2
De 60.000 a 69.999€	58	0,3	28	0,5	30	0,2
De 70.000 a 79.999€	8	0,0	6	0,1	2	0,0
Más de 80.000€	4	0,0	3	0,1	1	0,0
Total	21.448	100,0	5.803	100,0	15.645	100,0

(*) Nota: El tramo salarial está calculado sobre la percepción bruta anual a efectos de IRPF.

Boletín estadístico del personal al servicio de la Comunidad Autónoma de Aragón.

Explotación de la base de datos SIRHGA

Junio 2023

4 Datos administrativos y salariales, según Departamentos.

4.11. DPTO. SANIDAD

4.11.1 - Nº de empleados según tipo de personal y sexo.

	Total	Hombres	Mujeres
Altos cargos y miembros del Gobierno	7	5	2
Estatutario	25.153	4.933	20.220
Funcionario	1.447	380	1.067
Personal eventual de confianza	5	3	2
Personal laboral	319	95	224
Otro personal *	1.322	360	962
Total	28.253	5.776	22.477

(*) Nota: "Otro personal" recoge, entre otras, las relaciones laborales especiales como por ejemplo las vinculadas con la formación (MIR, Profesores de Religión, etc)

4.11.2 - Nº de empleados según tramo salarial anual y sexo.

Tramo salarial	Total		Hombres		Mujeres	
	Nº	%	Nº	%	Nº	%
Menos de 10.000€	1.808	6,4	353	6,1	1.455	6,5
De 10.000 a 19.999€	4.476	15,8	870	15,1	3.606	16,0
De 20.000 a 29.999€	10.108	35,8	1.725	29,9	8.383	37,3
De 30.000 a 39.999€	4.838	17,1	752	13,0	4.086	18,2
De 40.000 a 49.999€	3.084	10,9	513	8,9	2.571	11,4
De 50.000 a 59.999€	2.283	8,1	764	13,2	1.519	6,8
De 60.000 a 69.999€	1.087	3,8	474	8,2	613	2,7
De 70.000 a 79.999€	451	1,6	253	4,4	198	0,9
Más de 80.000€	118	0,4	72	1,2	46	0,2
Total	28.253	100,0	5.776	100,0	22.477	100,0

(*) Nota: El tramo salarial está calculado sobre la percepción bruta anual a efectos de IRPF.

Boletín estadístico del personal al servicio de la Comunidad Autónoma de Aragón.

Explotación de la base de datos SIRHGA

Junio 2023

4 Datos administrativos y salariales, según Departamentos.

4.12. DPTO. INDUSTRIA, COMPETITIVIDAD Y DESARROLLO EMPRESARIAL

4.12.1 - Nº de empleados según tipo de personal y sexo.

	Total	Hombres	Mujeres
Altos cargos y miembros del Gobierno	6	3	3
Estatutario	0	0	0
Funcionario	276	114	162
Personal eventual de confianza	4	3	1
Personal laboral	64	22	42
Otro personal *	1	1	0
Total	351	143	208

(*) Nota: "Otro personal" recoge, entre otras, las relaciones laborales especiales como por ejemplo las vinculadas con la formación (MIR, Profesores de Religión, etc)

4.12.2 - Nº de empleados según tramo salarial anual y sexo.

Tramo salarial	Total		Hombres		Mujeres	
	Nº	%	Nº	%	Nº	%
Menos de 10.000€	10	2,8	4	2,8	6	2,9
De 10.000 a 19.999€	11	3,1	3	2,1	8	3,8
De 20.000 a 29.999€	80	22,8	18	12,6	62	29,8
De 30.000 a 39.999€	118	33,6	45	31,5	73	35,1
De 40.000 a 49.999€	61	17,4	32	22,4	29	13,9
De 50.000 a 59.999€	37	10,5	22	15,4	15	7,2
De 60.000 a 69.999€	23	6,6	13	9,1	10	4,8
De 70.000 a 79.999€	9	2,6	4	2,8	5	2,4
Más de 80.000€	2	0,6	2	1,4	0	0,0
Total	351	100,0	143	100,0	208	100,0

(*) Nota: El tramo salarial está calculado sobre la percepción bruta anual a efectos de IRPF.