

## Índice Básico

<b><u>1</u></b>	<b><u>Polaridad 2.</u></b>	<b>67</b>
<u>1.1</u>	<u>Comunidad de Teruel</u>	67
<u>1.2</u>	<u>Hoya de Huesca / Plana de Uesca</u>	71

## Índice Completo

<b>1</b>	<b><u>Polaridad 2.</u></b>	<b>67</b>
1.1	<u>Comunidad de Teruel</u>	67
1.1.1	<u>Número de establecimientos comerciales en la Comunidad de Teruel 2003. Distribución por grupos de actividad.</u>	67
1.1.2	<u>Número de establecimientos comerciales en la Comunidad de Teruel 2003. Comparativa 1998 – 2003 por grupos de actividad.</u>	67
1.1.3	<u>Número de establecimientos comerciales en la Comunidad de Teruel 2003. Distribución por superficie de venta.</u>	68
1.1.4	<u>Superficie comercial en la Comunidad de Teruel 2003. Distribución por grupos de actividad.</u>	68
1.1.5	<u>Ratios de equipamiento 2003. Comparativa Aragón – Teruel</u>	69
	<u>1.1.5.1 Comparativa tamaño medio (m<sup>2</sup>) del comercio minorista de Aragón vs Teruel 2.003. Distribución por grupos de actividad.</u>	69
	<u>1.1.5.2 Comparativa Índice superficie comercial de Aragón vs Teruel 2.003. Distribución por grupos de actividad.</u>	70
	<u>1.1.5.3 Comparativa Índice de dotación comercial de Aragón vs Teruel 2.003. Distribución por grupos de actividad.</u>	71
1.2	<u>Hoya de Huesca / Plana de Uesca</u>	71
1.2.1	<u>Número de establecimientos comerciales en Hoya de Huesca / Plana de Uesca 2003. Distribución por grupos de actividad.</u>	71
1.2.2	<u>Número de establecimientos comerciales en Hoya de Huesca / Plana de Uesca 2003. Comparativa 1998 – 2003 por grupo de actividad.</u>	72
1.2.3	<u>Número de establecimientos comerciales en Hoya de Huesca / Plana de Uesca 2003. Distribución por superficie de venta.</u>	73
1.2.4	<u>Superficie comercial en Hoya de Huesca / Plana de Uesca 2003. Distribución por grupos de actividad.</u>	73
1.2.5	<u>Ratios de equipamiento 2003. Comparativa Aragón – Hoya de Huesca / Plana de Uesca</u>	74
	<u>1.2.5.1 Comparativa tamaño medio (m<sup>2</sup>) del comercio minorista de Aragón vs Hoya de Huesca / Plana de Uesca 2.003. Distribución por grupos de actividad.</u>	74
	<u>1.2.5.2 Comparativa Índice superficie comercial de Aragón vs Hoya de Huesca / Plana de Uesca 2.003. Distribución por grupos de actividad.</u>	75
	<u>1.2.5.3 Comparativa Índice de dotación comercial de Aragón vs Hoya de Huesca / Plana de Uesca 2.003. Distribución por grupos de actividad.</u>	76



## 1 Polaridad 2.

### 1.1 Comunidad de Teruel

1.1.1 Número de establecimientos comerciales en la Comunidad de Teruel 2003.  
Distribución por grupos de actividad.

Clave	Descripción	Nº Establecimientos	% sobre total del grupo
100	Alimentos, bebidas y tabaco	218	29,82%
200	Textil, confección, calzado	120	16,42%
300	Droguería, perfumería y farmacia	54	7,39%
400	Hogar y construcción	112	15,32%
500	Accesorios para vehículos y motocicletas	11	1,50%
700	Otro comercio al por menor	129	17,65%
800	Comercio mixto por secciones	87	11,90%
810	Autoservicios (40 a 120 m2)	36	4,92%
820	Superservicios (121 a 400 m2)	19	2,60%
830	Supermercados (>400 m2)	5	0,68%
840	Hipermercados	-	-
850	Grandes Almacenes	1	0,14%
860	Almacenes Populares	1	0,14%
870	Comercio en Economatos y Cooperativas de Consumo	-	-
880	Otro comercio mixto	25	3,42%
	<b>TOTAL</b>	<b>731</b>	<b>100%</b>

1.1.2 Número de establecimientos comerciales en la Comunidad de Teruel 2003.  
Comparativa 1998 – 2003 por grupos de actividad.

Clave	Descripción	1998	2003	Tasa Variación
100	Alimentos, bebidas y tabaco	216	218	0,93%
200	Textil, confección, calzado	99	120	21,21%
300	Droguería, perfumería y farmacia	48	54	12,50%
400	Hogar y construcción	97	112	15,46%
500	Accesorios para vehículos y motocicletas	8	11	37,50%
700	Otro comercio al por menor	117	129	10,26%
800	Comercio mixto por secciones	62	87	40,32%
810	Autoservicios (40 a 120 m2)	24	36	50,00%
820	Superservicios (121 a 400 m2)	19	19	0,00%

Anexo I. Anexo de la Oferta  
Comercial en Aragón

Clave	Descripción	1998	2003	Tasa Variación
830	Supermercados (>400 m2)	4	5	25,00%
840	Hipermercados	1	-	-
850	Grandes Almacenes	-	1	-
860	Almacenes Populares	-	1	-
870	Comercio en Economatos y Cooperativas de Consumo	-	-	-
880	Otro comercio mixto	14	25	78,57%
	<b>TOTAL</b>	<b>647</b>	<b>731</b>	<b>12,98%</b>

1.1.3 Número de establecimientos comerciales en la Comunidad de Teruel 2003.  
Distribución por superficie de venta.

	< 600 m2	(600-1000)	> 1000	TOTAL
Número establecimientos	716	5	10	<b>731</b>
Superficie de venta (m <sup>2</sup> )	42.732	3.692	16.104	<b>62.528</b>

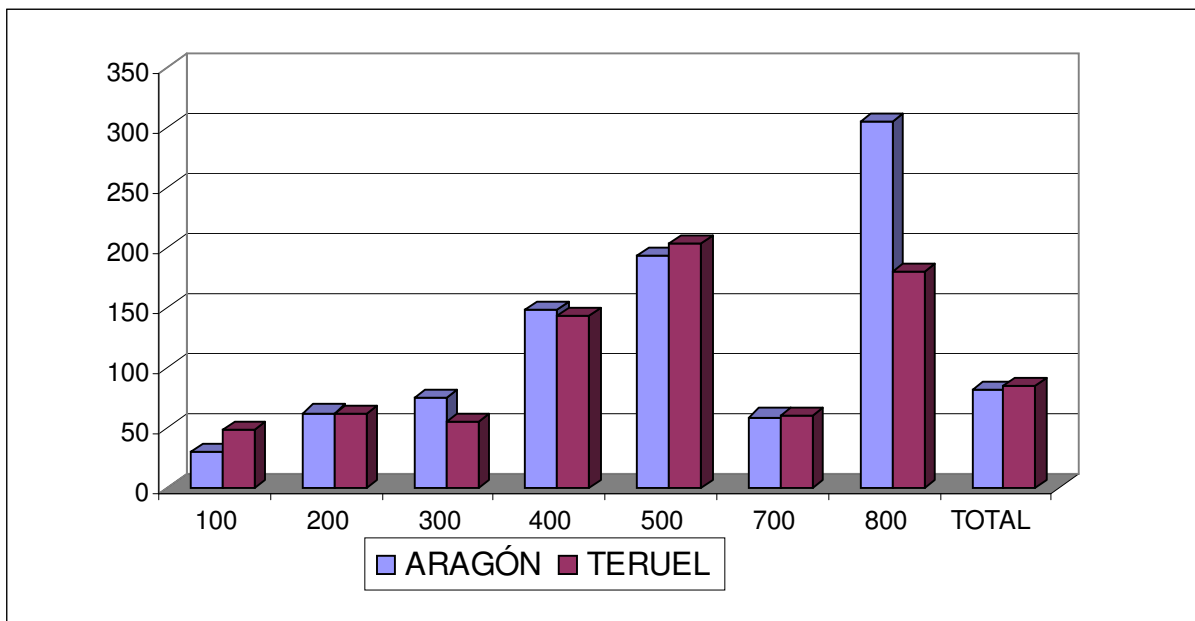
1.1.4 Superficie comercial en la Comunidad de Teruel 2003. Distribución por grupos de actividad.

Clave	Descripción	Superficie	% sobre total del grupo
100	Alimentos, bebidas y tabaco	<b>10.403</b>	<b>16,64%</b>
200	Textil, confección, calzado	<b>7.456</b>	<b>11,92%</b>
300	Droguería, perfumería y farmacia	<b>2.995</b>	<b>4,79%</b>
400	Hogar y construcción	<b>16.069</b>	<b>25,70%</b>
500	Accesorios para vehículos y motocicletas	<b>2.244</b>	<b>3,59%</b>
700	Otro comercio al por menor	<b>7.677</b>	<b>12,28%</b>
800	Comercio mixto por secciones	<b>15.684</b>	<b>25,08%</b>
810	Autoservicios (40 a 120 m2)	3.596	5,75%
820	Superservicios (121 a 400 m2)	3.914	6,26%
830	Supermercados (>400 m2)	3.710	5,93%
840	Hipermercados	-	-
850	Grandes Almacenes	2.890	4,62%
860	Almacenes Populares	250	0,40%
870	Comercio en Economatos y Cooperativas de Consumo	-	-
880	Otro comercio mixto	1.324	2,12%
	<b>TOTAL</b>	<b>62.528</b>	<b>100,00%</b>

1.1.5 Ratios de equipamiento 2003. Comparativa Aragón – Teruel

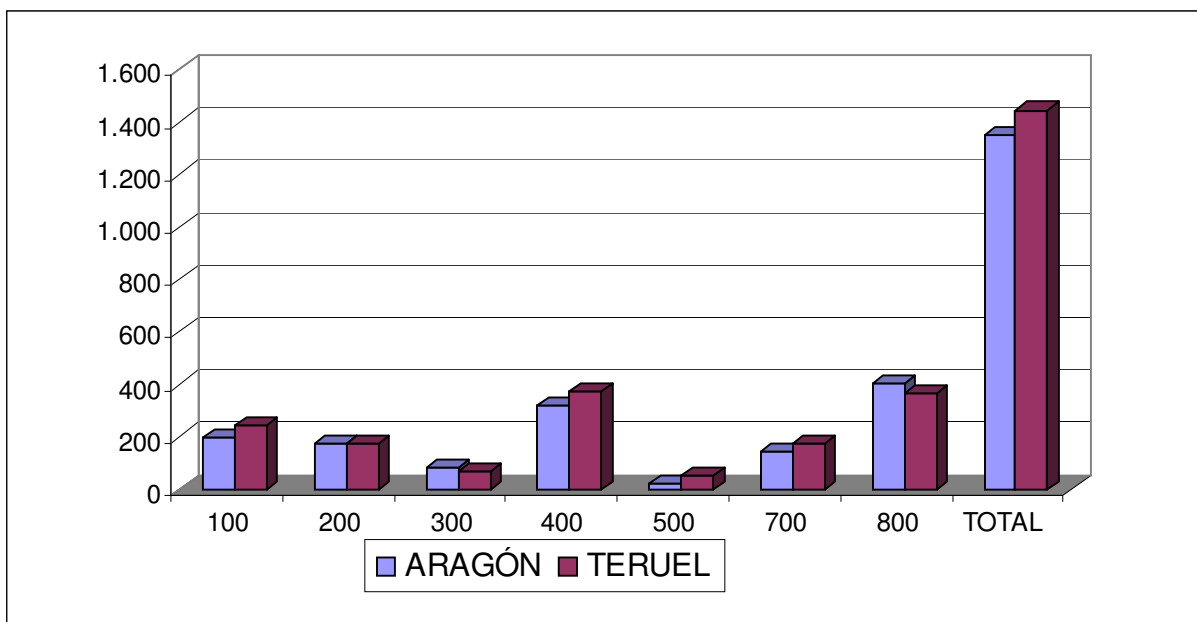
1.1.5.1 Comparativa tamaño medio (m<sup>2</sup>) del comercio minorista de Aragón vs Teruel 2.003. Distribución por grupos de actividad.

Clave	Descripción	Aragón	Teruel
100	Alimentos, bebidas y tabaco	29,90	47,72
200	Textil, confección, calzado	62,38	62,13
300	Droguería, perfumería y farmacia	74,90	55,46
400	Hogar y construcción	148,99	143,47
500	Accesorios para vehículos y motocicletas	193,54	204,00
700	Otro comercio al por menor	59,08	59,51
800	Comercio mixto por secciones	305,24	180,28
<b>TOTAL</b>		<b>81,67</b>	<b>85,54</b>



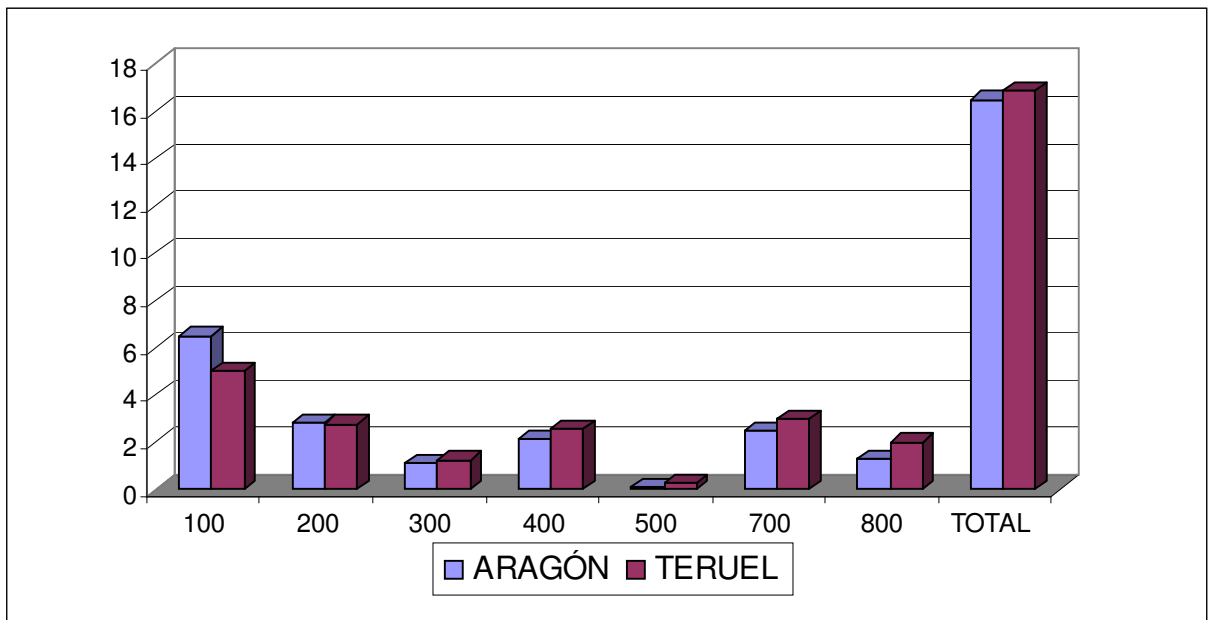
1.1.5.2 Comparativa Índice superficie comercial de Aragón vs Teruel 2.003.  
Distribución por grupos de actividad.

Clave	Descripción	Aragón	Teruel
100	Alimentos, bebidas y tabaco	194,41	240,40
200	Textil, confección, calzado	175,18	172,30
300	Droguería, perfumería y farmacia	83,66	69,21
400	Hogar y construcción	320,26	371,34
500	Accesorios para vehículos y motocicletas	24,80	51,86
700	Otro comercio al por menor	145,92	177,41
800	Comercio mixto por secciones	402,89	362,44
<b>TOTAL</b>		<b>1.347,12</b>	<b>1.444,97</b>



1.1.5.3 Comparativa Índice de dotación comercial de Aragón vs Teruel 2.003.  
Distribución por grupos de actividad.

Clave	Descripción	Aragón	Teruel
100	Alimentos, bebidas y tabaco	6,50	5,04
200	Textil, confección, calzado	2,81	2,77
300	Droguería, perfumería y farmacia	1,12	1,25
400	Hogar y construcción	2,15	2,59
500	Accesorios para vehículos y motocicletas	0,13	0,25
700	Otro comercio al por menor	2,47	2,98
800	Comercio mixto por secciones	1,32	2,01
<b>TOTAL</b>		<b>16,50</b>	<b>16,89</b>



1.2 Hoya de Huesca / Plana de Uesca

1.2.1 Número de establecimientos comerciales en Hoya de Huesca / Plana de Uesca 2003. Distribución por grupos de actividad.

Clave	Descripción	Nº Establecimientos	% sobre total del grupo
100	Alimentos, bebidas y tabaco	328	34,35%
200	Textil, confección, calzado	199	20,84%
300	Droguería, perfumería y farmacia	51	5,34%
400	Hogar y construcción	125	13,09%



*Anexo I. Anexo de la Oferta  
Comercial en Aragón*

<b>Clave</b>	<b>Descripción</b>	<b>Nº Establecimientos</b>	<b>% sobre total del grupo</b>
500	Accesorios para vehículos y motocicletas	<b>4</b>	<b>0,42%</b>
700	Otro comercio al por menor	<b>178</b>	<b>18,64%</b>
800	Comercio mixto por secciones	<b>70</b>	<b>7,33%</b>
810	Autoservicios (40 a 120 m2)	10	1,05%
820	Superservicios (121 a 400 m2)	6	0,63%
830	Supermercados (>400 m2)	9	0,94%
840	Hipermercados	2	0,21%
850	Grandes Almacenes		0,00%
860	Almacenes Populares	1	0,10%
870	Comercio en Economatos y Cooperativas de Consumo	12	1,26%
880	Otro comercio mixto	30	3,14%
	<b>TOTAL</b>	<b>955</b>	<b>100%</b>

1.2.2 Número de establecimientos comerciales en Hoya de Huesca / Plana de Uesca 2003. Comparativa 1998 – 2003 por grupo de actividad.

<b>Clave</b>	<b>Descripción</b>	<b>1998</b>	<b>2003</b>	<b>Tasa Variación</b>
100	Alimentos, bebidas y tabaco	<b>309</b>	<b>328</b>	<b>6,15%</b>
200	Textil, confección, calzado	<b>188</b>	<b>199</b>	<b>5,85%</b>
300	Droguería, perfumería y farmacia	<b>42</b>	<b>51</b>	<b>21,43%</b>
400	Hogar y construcción	<b>111</b>	<b>125</b>	<b>12,61%</b>
500	Accesorios para vehículos y motocicletas	<b>11</b>	<b>4</b>	<b>-63,64%</b>
700	Otro comercio al por menor	<b>173</b>	<b>178</b>	<b>2,89%</b>
800	Comercio mixto por secciones	<b>50</b>	<b>70</b>	<b>40,00%</b>
810	Autoservicios (40 a 120 m2)	14	10	-28,57%
820	Superservicios (121 a 400 m2)	14	6	-57,14%
830	Supermercados (>400 m2)	8	9	12,50%
840	Hipermercados	2	2	0,00%
850	Grandes Almacenes	-	-	-
860	Almacenes Populares	1	1	0,00%
870	Comercio en Economatos y Cooperativas de Consumo	4	12	200,00%
880	Otro comercio mixto	7	30	328,57%
	<b>TOTAL</b>	<b>884</b>	<b>955</b>	<b>8,03%</b>

1.2.3 Número de establecimientos comerciales en Hoya de Huesca / Plana de Uesca 2003. Distribución por superficie de venta.

	< 600 m2	(600-1000)	> 1000	TOTAL
Número establecimientos	932	15	8	<b>955</b>
Superficie de venta (m <sup>2</sup> )	58.567	11.990	15.621	<b>86.178</b>

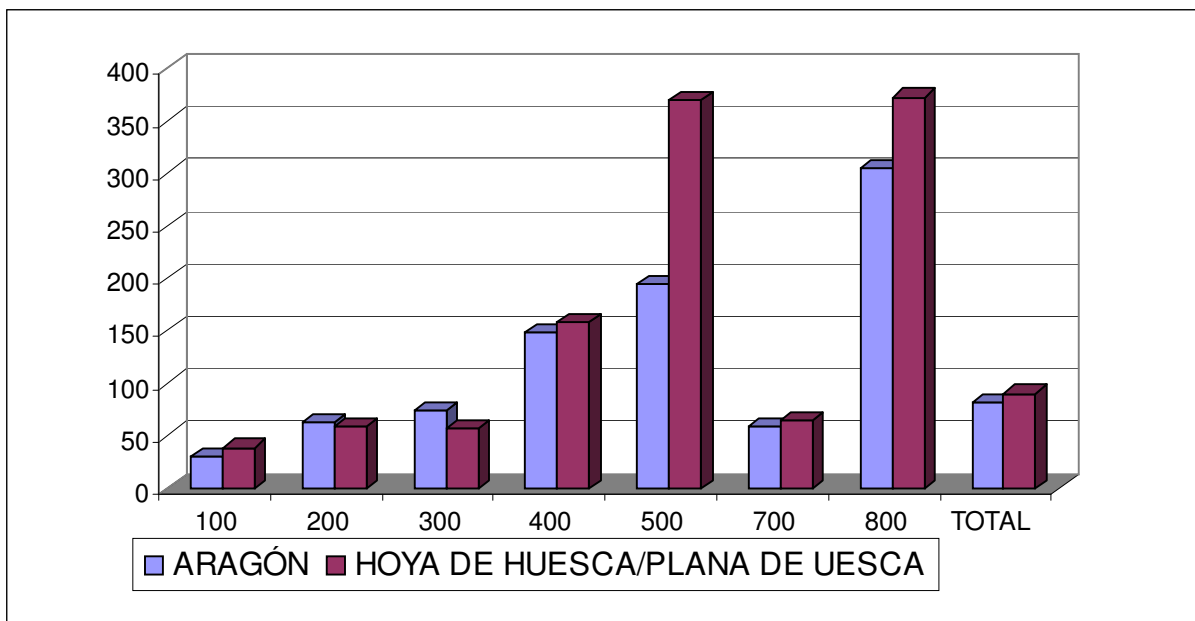
1.2.4 Superficie comercial en Hoya de Huesca / Plana de Uesca 2003. Distribución por grupos de actividad.

Clave	Descripción	Superficie	% sobre total del grupo
100	Alimentos, bebidas y tabaco	<b>12.708</b>	<b>14,75%</b>
200	Textil, confección, calzado	<b>11.641</b>	<b>13,51%</b>
300	Droguería, perfumería y farmacia	<b>2.909</b>	<b>3,38%</b>
400	Hogar y construcción	<b>19.852</b>	<b>23,04%</b>
500	Accesorios para vehículos y motocicletas	<b>1.478</b>	<b>1,72%</b>
700	Otro comercio al por menor	<b>11.503</b>	<b>13,35%</b>
800	Comercio mixto por secciones	<b>26.087</b>	<b>30,27%</b>
810	Autoservicios (40 a 120 m2)	973	1,13%
820	Superservicios (121 a 400 m2)	1.548	1,80%
830	Supermercados (>400 m2)	7.224	8,38%
840	Hipermercados	6.510	7,55%
850	Grandes Almacenes	-	-
860	Almacenes Populares	965	1,12%
870	Comercio en Economatos y Cooperativas de Consumo	2.104	2,44%
880	Otro comercio mixto	6.763	7,85%
	<b>TOTAL</b>	<b>86.178</b>	<b>100,00%</b>

1.2.5 Ratios de equipamiento 2003. Comparativa Aragón – Hoya de Huesca / Plana de Uesca

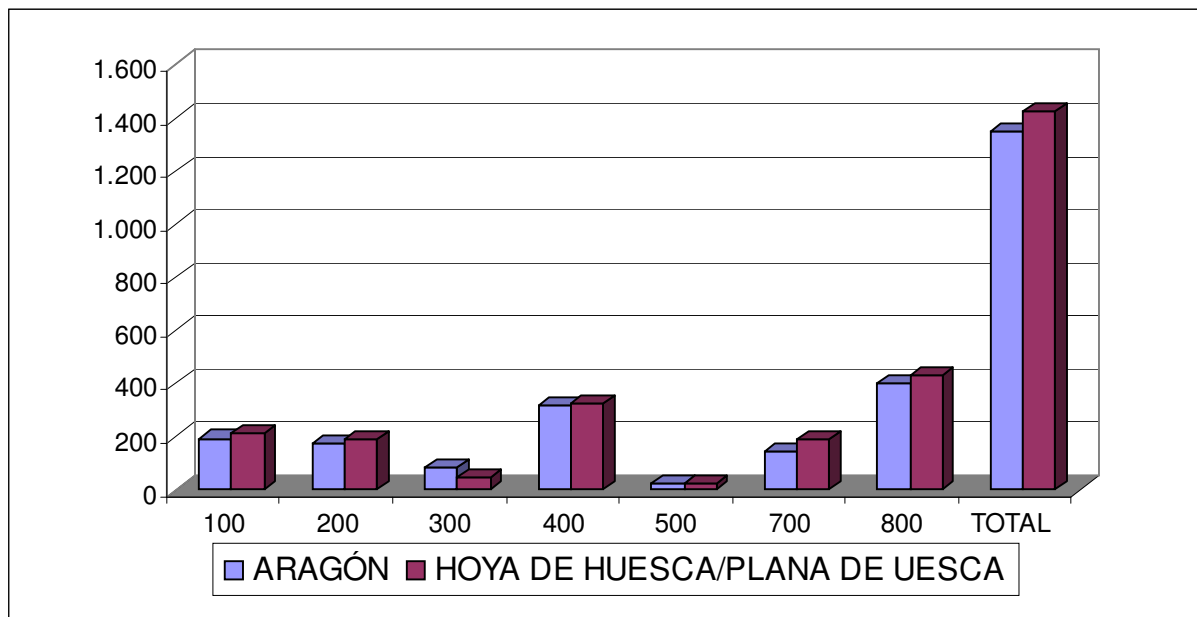
1.2.5.1 Comparativa tamaño medio (m<sup>2</sup>) del comercio minorista de Aragón vs Hoya de Huesca / Plana de Uesca 2.003. Distribución por grupos de actividad.

Clave	Descripción	Aragón	Hoya de Huesca
100	Alimentos, bebidas y tabaco	29,90	38,74
200	Textil, confección, calzado	62,38	58,50
300	Droguería, perfumería y farmacia	74,90	57,04
400	Hogar y construcción	148,99	158,82
500	Accesorios para vehículos y motocicletas	193,54	369,50
700	Otro comercio al por menor	59,08	64,62
800	Comercio mixto por secciones	305,24	372,67
<b>TOTAL</b>		<b>81,67</b>	<b>90,24</b>



1.2.5.2 Comparativa Índice superficie comercial de Aragón vs Hoya de Huesca / Plana de Uesca 2.003. Distribución por grupos de actividad.

Clave	Descripción	Aragón	Hoya de Huesca
100	Alimentos, bebidas y tabaco	194,41	209,96
200	Textil, confección, calzado	175,18	192,33
300	Droguería, perfumería y farmacia	83,66	48,06
400	Hogar y construcción	320,26	328,00
500	Accesorios para vehículos y motocicletas	24,80	24,42
700	Otro comercio al por menor	145,92	190,05
800	Comercio mixto por secciones	402,89	431,01
<b>TOTAL</b>		<b>1.347,12</b>	<b>1.423,84</b>



1.2.5.3 Comparativa Índice de dotación comercial de Aragón vs Hoya de Huesca / Plana de Uesca 2.003. Distribución por grupos de actividad.

Clave	Descripción	Aragón	Hoya de Huesca
100	Alimentos, bebidas y tabaco	6,50	5,42
200	Textil, confección, calzado	2,81	3,29
300	Droguería, perfumería y farmacia	1,12	0,84
400	Hogar y construcción	2,15	2,07
500	Accesorios para vehículos y motocicletas	0,13	0,07
700	Otro comercio al por menor	2,47	2,94
800	Comercio mixto por secciones	1,32	1,16
<b>TOTAL</b>		<b>16,50</b>	<b>15,78</b>

