

ANEJO 1 AL PROYECTO DE LÍNEA AÉREO-SUBTERRÁNEA EN MEDIA TENSIÓN 25 kV PARA EVACUACIÓN DE ENERGÍA DE PFV CINCA 1, PFV CINCA 2 Y PFV CINCA 3 EN LOS TT.MM DE CASTEJÓN DEL PUENTE Y MONZÓN.

PROMOTOR: IASOL GENERACIÓN 7 S.L.;
IASOL GENERACIÓN 8 S.L.; IASOL GENERACIÓN 9 S.L.

AUTOR: **JESÚS JAVIER BONET SANZ**
Ingeniero Técnico Industrial

FECHA: **junio de 2.023**



Avda. María Moliner, 16
22004 HUESCA
Tel. 974 226 672
Fax 974 230 815
www.inagrohuesca.com

Nº ref: 24.575



COLEGIO OFICIAL DE PERITOS E INGENIEROS TÉCNICOS
INDUSTRIALES DE ARAGÓN
VISADO: V/HU/23/1259
<http://cotitarragon.e-visado.net/ValidarCSV.aspx?CSV=PRMWEVTCTLWU080J6>

15/6
2023

Habilitación Coleg: 6564 (al servicio de la empresa)
Profesional: BONET SANZ, JESUS, JAVIER

I- MEMORIA ANEJO 1.

INDICE GENERAL

1.- ANTECEDENTES Y OBJETO DEL ANEJO 1.....	4
2.- RELACIÓN DE ORGANISMOS AFECTADOS.....	4
3.- RESUMEN	5



COLEGIO OFICIAL DE PERITOS E INGENIEROS TÉCNICOS
INDUSTRIALES DE ARAGÓN
VISADO : VIH/231259
<http://cogitaragon.e-visado.net/ValidarCSV.aspx?CSV=PRMWEYTCUWU090J6>

15/6
2023

Habilitación Coleg: 6564 (al servicio de la empresa)
Profesional BONET SANZ, JESUS JAVIER

II- PLANOS ANEJO 1.

1. 1.1 PLANTA SOBRE CATASTRO. SUPERFICIES MEDICIONES RBDA.
2. 1.2 PLANTA SOBRE CATASTRO. SUPERFICIES MEDICIONES RBDA.



COLEGIO OFICIAL DE PERITOS E INGENIEROS TÉCNICOS
INDUSTRIALES DE ARAGÓN
VISADO : VIH/231259
<http://cogitaragon.e-visado.net/ValidarCSV.aspx?CSV=PRMVEYTCUWU090J6>

15/6
2023

Habilitación Coleg: 6564 (al servicio de la empresa)
Profesional BONET SANZ, JESUS JAVIER



COLEGIO OFICIAL DE PERITOS E INGENIEROS TÉCNICOS
INDUSTRIALES DE ARAGÓN
VISADO : VIHJ231259
<http://cogitaragon.e-visado.net/ValidarCSV.aspx?CSV=PRMVEYTCCLWUU80J6>

15/6
2023

Habilitación Profesional Coleg: 6564 (al servicio de la empresa)
BONET SANZ, JESUS JAVIER

MEMORIA ANEJO 1

1.- ANTECEDENTES Y OBJETO DEL ANEJO 1.

El presente anejo 1 es un encargo de la empresa **IASOL generación 7 S.L.**, provista de **N.I.F. B67648790**, **IASOL GENERACIÓN 8 S.L.** provista de **N.I.F. B67648865** e **IASOL GENERACIÓN 9 S.L.** provista de **N.I.F. B67648931** y con domicilio a efectos de notificaciones en C/ Argualas 40 Planta 1 Pta D, 50.015, ZARAGOZA a D. Jesús Javier Bonet Sanz, Ingeniero Técnico Industrial, Colegiado nº 6.564 del Colegio de Ingenieros Técnicos Industriales de Aragón.

El objeto del presente anejo 1 sirve para recoger las modificaciones llevadas a cabo en el anejo de relación de bienes y derechos afectos del proyecto VISADO: VIHU230396 por el Colegio Oficial de Peritos e Ingenieros Técnicos Industriales de Aragón, con fecha 23/02/2023.

En concreto, se han corregido algunas de las superficies descritas en la tabla del anejo de relación de bienes y organismos afectados del proyecto mencionado y es por ello que se adjunta en este documento la nueva tabla para informar y obtener la autorización de la puesta en marcha de la instalación por parte de los Organismos Competentes.

2.- RELACIÓN DE ORGANISMOS AFECTADOS.

La tabla se ha rellenado con la ayuda de los planos adjuntos a este documento y las mediciones que en los mismos aparecen, teniendo en cuenta, además, los criterios generales siguientes:

- **Superficie zanja:** Long. zanja x 0,6 m.
- **Superficie elemento:** Superficie que ocupan los elementos (casetas y los apoyos).
- **Servidumbre paso, vigilancia y conservación:** Superficie de paso a casetas o apoyos + (longitud zanja x 3 m.)
- **Superficie de no edificabilidad:** Superficie pandeo de los cables (zona amarilla) + Superficie de los apoyos.



COLEGIO OFICIAL DE PERITOS E INGENIEROS TÉCNICOS INDUSTRIALES DE ARAGÓN
VISADO : VIHU231259
<http://cotitariagon.e-visado.net/ValidarCSV.aspx?CSV=PRMWEVTYCLUWU090J6>

15/6
2023

Habilitación Coleg. 6564 (al servicio de la empresa)
Profesional BONET SANZ, JESUS JAVIER

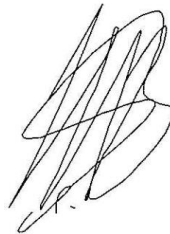
- **Ocupación temporal:** Ocupación elementos x radio de 12,5 m. + (longitud de zanjas x 3 m.)
- **Ocupación definitiva:** Superficie de los elementos (casetas y apoyos) + (zanjas x 0,6 m.)

3.- RESUMEN


Con los documentos que se incluyen en este anejo 1 se pretende dar respuesta a las superficies recogidas en la tabla de relación de bienes y organismos afectados (RBDA) afectados en el trazado de la Instalación Eléctrica de Media Tensión que nos ocupa, siendo este documento complementario al proyecto con nº de visado VIHU230396 por el Colegio Oficial de Peritos e Ingenieros Técnicos Industriales de Aragón y fecha 23/02/2023.

Quedamos a la disposición de los Organismos Competentes para cualquier aclaración a la que hubiera lugar en la interpretación del presente proyecto.

Huesca, junio de 2.023
 EI INGENIERO TEC. INDUSTRIAL
 al servicio de la empresa
 INAGRO CONSULTORES, S.L.P.



Fdo: Jesús Javier Bonet Sanz
 Colegiado nº 6.564


COLEGIO OFICIAL DE PERITOS E INGENIEROS TÉCNICOS INDUSTRIALES DE ARAGÓN VISADO : VIHU231259 http://cogitaragon.e-visado.net/ValidarCSV.aspx?CSV=PRMWEYTYCLWUUR0J6
15/6 2023
Habilitación Profesional Coleg. 6564 (al servicio de la empresa) BONET SANZ, JESUS JAVIER



COLEGIO OFICIAL DE PERITOS E INGENIEROS TÉCNICOS
INDUSTRIALES DE ARAGÓN
VISADO : VIH/231259
<http://cogitaragon.e-visado.net/ValidarCSV.aspx?CSV=PRMVEYTCCLWUU80J6>

15/6
2023

Habilitación Profesional Coleg: 6564 (al servicio de la empresa)
BONET SANZ, JESUS JAVIER

Relación de Bienes y Derechos Afectados.

DATOS PARCELA							LÍNEA AÉREA						LÍNEA SUBTERRÁNEA				RESUMEN OCUPACIONES								
Nº	PROPIETARIO	TÉRMINO MUNICIPAL	POL	PAR	REFERENCIA CATASTRAL	NATURALEZA TERRENO	APOYOS		CAMINO DE ACCESO A APOYOS		VUELO		LÍNEA SUBTERRÁNEA				SERVIDUMBRE PASO, VIGILANCIA Y CONSERVACIÓN	SUPERFICIE DE NO EDIFICABILIDAD	OCUPACIÓN TEMPORAL	OCUPACIÓN DEFINITIVA					
							CODIGO APOYO	CANTIDAD	SUPERFICIE CIMENTACIÓN APOYOS	ACCESO A APOYOS	SUPERFICIE TOTAL DE VIALES	LONGITUD LÍNEA AÉREA	SERVIDUMBRE DE VUELO	LONGITUD ZANJA	SUPERFICIE ZANJA	CÓDIGO ELEMENTO AUXILIAR					SUPERFICIE ELEMENTO AUXILIAR	Superficie (m²)	Superficie (m²)	Superficie (m²)	Superficie (m²)
1		Castejón del Puente	1	165	22112A001001650000YT	Viales, improductivo, olivos, Tierras arables							35,38	21,23	centros seccionamiento	85,12	213,50		831,82	106,35					
2		Castejón del Puente	1	9013	22112A001090130000YS	Viales							48,87	29,32			146,61		146,61	29,32					
3		Castejón del Puente	1	9025	22112A001090250000YQ	Viales							14,07	8,44			42,21		42,21						
4		Castejón del Puente	1	9039	22112A001090390000YI	Viales							384,28	230,57			1.152,84		1.152,84						
5		Castejón del Puente	1	133	22112A001001330000YT	Tierras arables	CO-27000-24	1	52,13	115,88	347,64	15,60	95,74	122,61	73,57			741,34	353,31	1.209,96					
6		Castejón del Puente	1	145	22112A001001450000YJ	Improductivos, Pasto arbustivo							43,13	569,17					1.003,25	569,17					
7		Castejón del Puente	1	9038	22112A001090380000YX	Corrientes y superficies de agua							82,67	1.865,19					2.693,05	1.865,19					
8		Monzón	2	9003	22218A002090030000LP	Corrientes y superficies de agua							33,28	950,71					1.283,35	950,71					
9		Monzón	5	8	22218A005000080000LO	Forestal, Pasto arbustivo							136,70	4.275,12					5.640,29	4.275,12					
10		Monzón	5	9	22218A005000090000LK	Forestal, Pasto arbustivo, Tierras arables							81,10	2.137,18					2.851,23	2.137,18					
11		Monzón	5	12	22218A005000120000LK	Frutos secos, Tierra arable								54,10					170,04	54,10					
12		Monzón	5	9004	22218A005090040000LK	Corrientes y superficies de agua							3,67	76,97					109,38	76,97					
13		Monzón	5	43	22218A005000430000LO	Pasto arbustivo, Tierras arables							37,74	704,93					1.108,89	704,93					
14		Monzón	5	11	22218A005000110000LO	Forestal, Pastizal, Tierras arables							34,18	515,36					807,93	515,36					
15		Monzón	5	9001	22218A005090010000LF	Viales							3,38	43,49					84,62	43,49					
16		Monzón	6	100	22218A006001000000LW	Improductivos, Tierras arables	CO-27000-21	1	44,22	12,2	36,6	21,5	156,93	27,54	16,524			624,28	476,7	624,28					
17		Monzón	5	9001	22218A005090010000LF	Viales							332,28	199,37					996,84	996,84					
18		Monzón	6	108	22218A006001080000LT	Pasto arbustivo, Tierras arables							243,03	145,818					729,09	729,09					
19		Monzón	6	9013	22218A006090130000LK	Corrientes y superficies de agua							2	1,2					6	6					
20		Monzón	6	194	22218A006001940000LU	Improductivos, Tierras arables							218,15	130,89					654,45	654,45					
21		Monzón	6	357	22218A006003570000LB	Improductivos, Pasto arbustivo, Tierras arables							24,4	14,64					73,2	73,2					
22		Monzón	6	9019	22218A006090190000LE	Viales							4,00	2,40					12,00	12,00					
23		Monzón	6	201	22218A006002010000LG	Improductivos, Pasto arbustivo, Tierras arables							60,68	36,408					182,04	182,04					
24		Monzón	6	219	22218A006002190000LS	Tierras arables							52,54	31,52					157,62	157,62					
25		Monzón	6	220	22218A006002200000LJ	Frutales, Improductivos, Tierras arables							50,47	30,282					151,41	151,41					
26		Monzón	6	9020	22218A006090200000LI	Viales							3,02	1,81					9,06	9,06					
27		Monzón	6	250	22218A006002500000LX	Tierras arables							16,04	9,62					48,12	48,12					



COLEGIO OFICIAL DE PERITOS E INGENIEROS TÉCNICOS
 INDUSTRIALES DE PARAGUAY
 C.A.D. V. H. U. 23.259
 6.9
 704,93
 515,36
 43,49
 607,323
 199,37
 145,81
 2
 130,89
 14,64
 2,40
 36,408
 31,52
 30,282
 1,81
 9,62

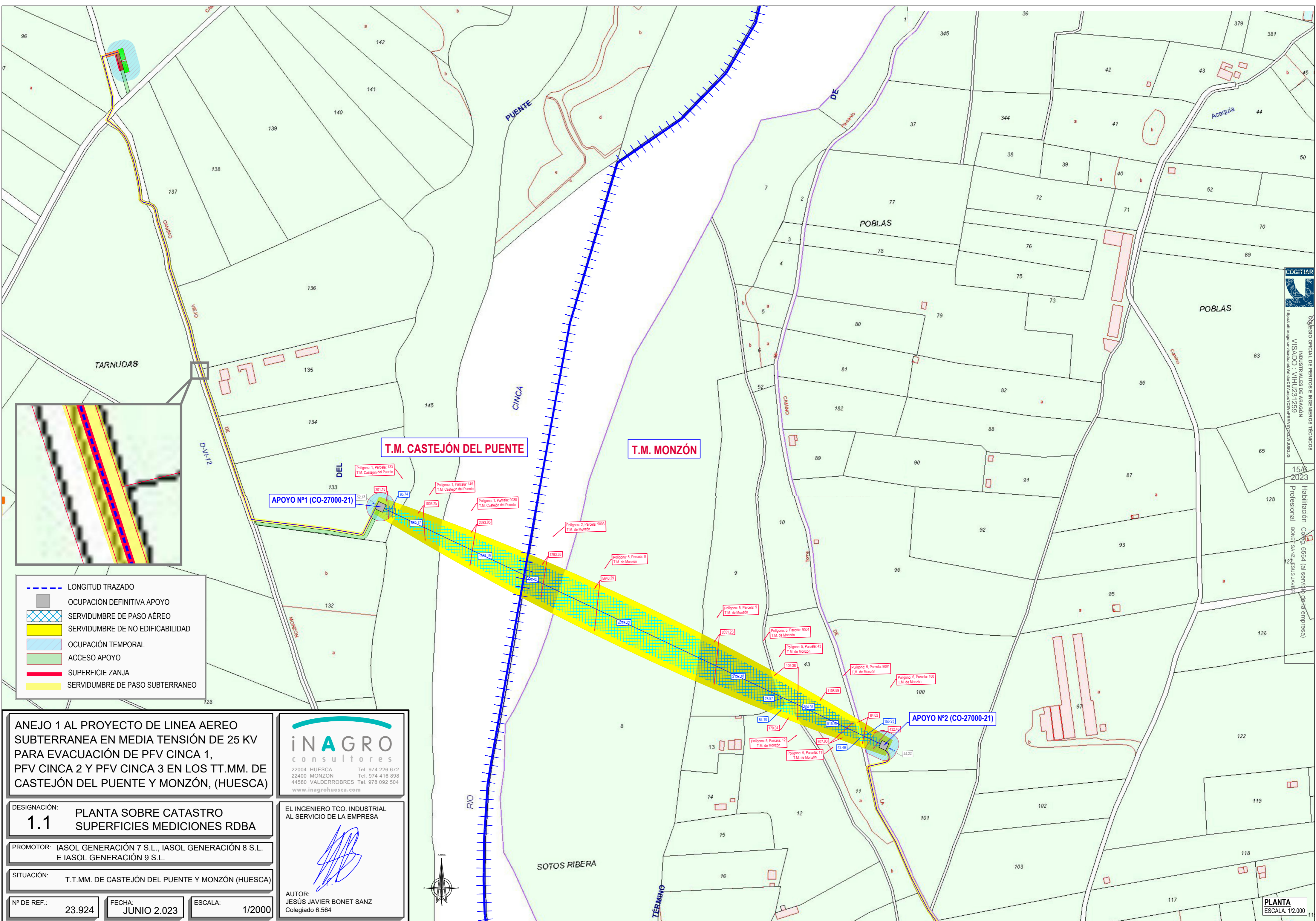


COLEGIO OFICIAL DE PERITOS E INGENIEROS TÉCNICOS
INDUSTRIALES DE ARAGÓN
VISADO : VIHJ231259
<http://cogitaragon.e-visado.net/ValidarCSV.aspx?CSV=PRMVEYTCCLWUU80J6>

15/6
2023

Habilitación Coleg: 6564 (al servicio de la empresa)
Profesional BONET SANZ, JESUS JAVIER

PLANOS



- LONGITUD TRAZADO
- OCUPACIÓN DEFINITIVA APOYO
- SERVIDUMBRE DE PASO AÉREO
- SERVIDUMBRE DE NO EDIFICABILIDAD
- OCUPACIÓN TEMPORAL
- ACCESO APOYO
- SUPERFICIE ZANJA
- SERVIDUMBRE DE PASO SUBTERRANEO

ANEJO 1 AL PROYECTO DE LINEA AEREO SUBTERRANEA EN MEDIA TENSION DE 25 KV PARA EVACUACION DE PFV CINCA 1, PFV CINCA 2 Y PFV CINCA 3 EN LOS TT.MM. DE CASTEJÓN DEL PUENTE Y MONZÓN, (HUESCA)

DESIGNACIÓN: **1.1 PLANTA SOBRE CATASTRO SUPERFICIES MEDICIONES RDBA**

PROMOTOR: IASOL GENERACIÓN 7 S.L., IASOL GENERACIÓN 8 S.L. E IASOL GENERACIÓN 9 S.L.

SITUACIÓN: T.T.MM. DE CASTEJÓN DEL PUENTE Y MONZÓN (HUESCA)

Nº DE REF.: 23.924 FECHA: JUNIO 2.023 ESCALA: 1/2000

INAGRO
consultores

22004 HUESCA Tel. 974 226 672
22400 MONZON Tel. 974 416 898
44580 VALDERROBRES Tel. 978 092 504
www.inagrohuesca.com

EL INGENIERO TCO. INDUSTRIAL AL SERVICIO DE LA EMPRESA

[Signature]

AUTOR:
JESÚS JAVIER BONET SANZ
Colegiado 6.564

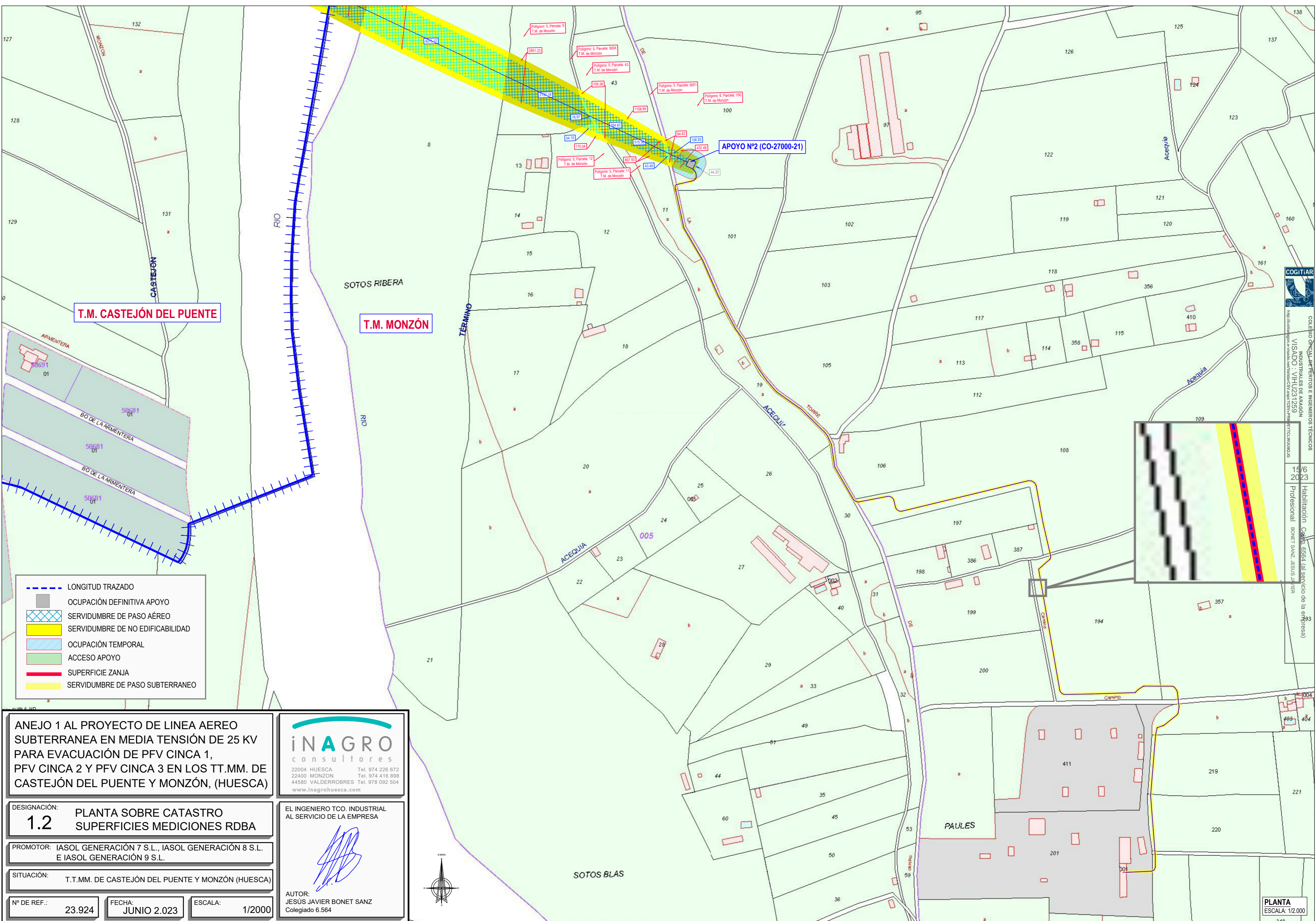
LOGITIAI

COLEGIO OFICIAL DE PERITOS E INGENIEROS TÉCNICOS
INSTRUMENTALES DE AERÓN
VISADO : VJH/2312/29
http://colofe.es/visados/validacion/validacion.aspx?CSA=VJH/2312/29

15/6/2023

Habilitación Colegiada 6564 (al servicio de la empresa)
Profesional BONET SANZ, JESUS JAVIER

PLANTA
ESCALA: 1/2.000



T.M. CASTEJÓN DEL PUENTE

T.M. MONZÓN

APOYO Nº2 (CO-27000-21)

- LONGITUD TRAZADO
- OCUPACIÓN DEFINITIVA APOYO
- SERVIDUMBRE DE PASO AÉREO
- SERVIDUMBRE DE NO EDIFICABILIDAD
- OCUPACIÓN TEMPORAL
- ACCESO APOYO
- SUPERFICIE ZANJA
- SERVIDUMBRE DE PASO SUBTERRANEO

ANEJO 1 AL PROYECTO DE LINEA AEREO SUBTERRANEA EN MEDIA TENSIÓN DE 25 KV PARA EVACUACIÓN DE PFV CINCA 1, PFV CINCA 2 Y PFV CINCA 3 EN LOS TT.MM. DE CASTEJÓN DEL PUENTE Y MONZÓN, (HUESCA)

INAGRO
consultores

22004 HUESCA Tel. 974 226 672
22400 MONZON Tel. 974 416 898
44580 VALDERROBRES Tel. 978 092 504
www.inagrohuesca.com

DESIGNACIÓN: **1.2** PLANTA SOBRE CATASTRO SUPERFICIES MEDICIONES RDBA

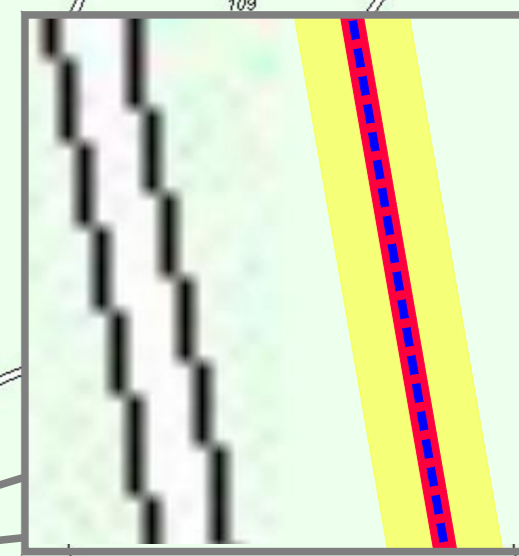
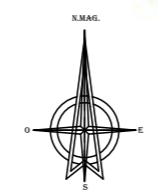
EL INGENIERO TCO. INDUSTRIAL AL SERVICIO DE LA EMPRESA

PROMOTOR: IASOL GENERACIÓN 7 S.L., IASOL GENERACIÓN 8 S.L. E IASOL GENERACIÓN 9 S.L.

SITUACIÓN: T.T.MM. DE CASTEJÓN DEL PUENTE Y MONZÓN (HUESCA)

Nº DE REF.: 23.924 FECHA: JUNIO 2.023 ESCALA: 1/2000

AUTOR: JESÚS JAVIER BONET SANZ
Colegiado 6.564



COGITAR
INGENIEROS DE ARQUITECTURA E INGENIEROS TÉCNICOS
VISADO: VHU23129
http://sede.mec.es/registro/nombre/VHU23129/COGITAR
15/06/2023
Profesional: BONET SANZ, JESUS JAVIER
Colegiación: 6564 (al servicio de la empresa)

PLANTA
ESCALA: 1/2.000
248