

## INFORMACIÓN SOBRE FORMACIÓN



**INFORMACIÓN** SOBRE EL PLAN DE FORMACIÓN DEL INSTITUTO ARAGONÉS DE EMPLEO (INAEM) Y CURSOS GESTIONADOS POR OTRAS ENTIDADES PÚBLICAS Y PRIVADAS



**INFORMACIÓN** SOBRE ENSEÑANZA REGLADA Y PRIVADA DE ESTUDIOS ESPECÍFICOS



**TALLERES** DE BÚSQUEDA ACTIVA DE EMPLEO

## ASESORAMIENTO JURÍDICO-LABORAL



**DERECHOS** DE LAS MUJERES TRABAJADORAS



**RESOLUCIÓN** DE CONFLICTOS RELACIONADOS CON EL TRABAJO



**INFORMACIÓN** A LAS EMPRESAS SOBRE LA CONTRATACIÓN A MUJERES: MODALIDADES DE CONTRATOS, AYUDAS, SUBVENCIONES Y BONIFICACIONES

## SERVICIO ON-LINE Y TELEFÓNICO

La asesoría laboral dispone de un servicio on-line para las usuarias que acuden a las oficinas delegadas del gobierno de Aragón en ejea de los caballeros, tarazona, calatayud, jaca, barbastro, fraga, alcañiz y calamocho.

Permite realizar en tiempo real y de igual calidad el mismo asesoramiento y orientación que se podría realizar en las sedes del iam, evitando desplazamientos a la usuaria.

Se requiere cita previa

### DÓNDE ACUDIR O LLAMAR

#### HUESCA

974 247 322  
Joaquín Costa, 26  
(bajos)  
22002 Huesca  
iamhu@aragon.es

#### ZARAGOZA

976 716 720  
P<sup>º</sup> María Agustín, 16,  
5<sup>º</sup>  
50004 Zaragoza  
iam@aragon.es

#### TERUEL

978 641 050  
San Francisco, 1  
44001 Teruel  
iamteruel@aragon.es

### OFICINAS DELEGADAS DEL GOBIERNO DE ARAGÓN:

**CALAMOCHA**  
978730594

Melchor de Luzón, 6

**CALATAYUD**

976889060

Amparados, 2

**EJEA DE LOS CABALLEROS**

976677173

Mediavilla, 25

**TARAZONA**

976199204

Av. de la Paz, 29

**FRAGA**

974474730

San Quintín, 1-3

**JACA**

976356735

Levante, 10

**ALCAÑIZ**

978834545

Bartolomé Esteban, 58

**BARBASTRO**

974316770

Conde, 21



## ASESORÍA LABORAL



Para ayudarte te ofrecemos los siguientes servicios:

## ASESORAMIENTO SOBRE EL MERCADO DE TRABAJO



**ORIENTACIÓN** PROFESIONAL INDIVIDUALIZADA Y CONTINUA



**DETECCIÓN** DE LAS HABILIDADES PERSONALES Y PROFESIONALES ORIENTADAS A SU INCORPORACIÓN EN EL MERCADO DE TRABAJO



**CANALIZACIÓN** DE OFERTAS DE TRABAJO Y SOLICITUDES



**RECEPCIÓN** DE SOLICITUDES DE BÚSQUEDA DE EMPLEO



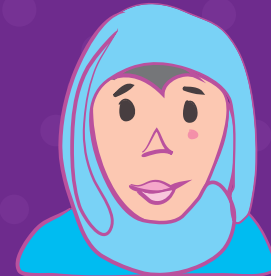
**DETECCIÓN** DE LAS NECESIDADES DE FORMACIÓN



**OFRECIMIENTO** DEL SERVICIO DE BOLSA DE TRABAJO A LAS EMPRESAS Y A LAS MUJERES DE LA COMUNIDAD AUTÓNOMA



**ENTREVISTA** DE DIAGNÓSTICO SOBRE LA SITUACIÓN LABORAL DE LA USUARIA



**ASESORAMIENTO** SOBRE LOS PROCESOS DE SELECCIÓN



**SEGUIMIENTO** DE LAS USUARIAS



**INFORMACIÓN** ACTUALIZADA SOBRE EMPLEO PÚBLICO