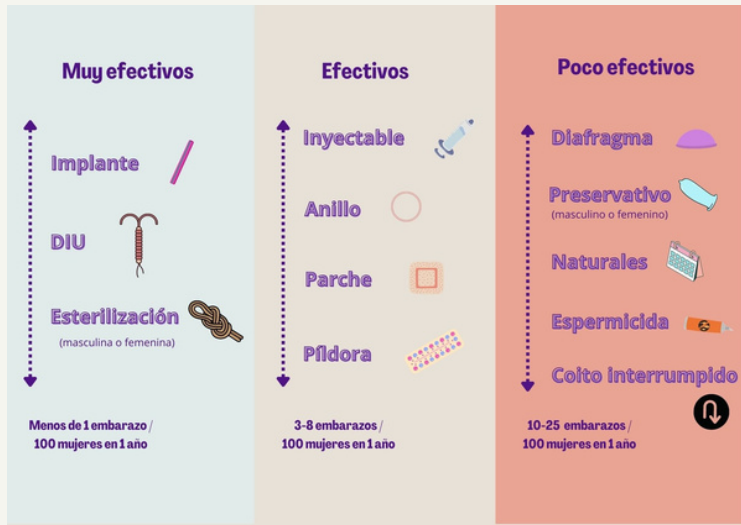


EFFECTIVIDAD DE LOS MÉTODOS



- www.enanticoncepcionvivetuvida.es
- @institutoaragonesjuventud

IMPORTANTE

Ante **CAMBIOS EN TU SALUD** comunícalo siempre en tu Centro de Atención Primaria
Estas nuevas circunstancias pueden conllevar riesgos

Ante **fallo o no uso de método** Píldora Anticonceptiva de Urgencia y pide asesoramiento

GUÍA MÉTODOS ANTICONCEPTIVOS

Encuentra el que mejor se adapte a tus necesidades



Y RECUERDA



No te la juegues
USA DOBLE MÉTODO

Si deseas **INICIAR, CESAR O CAMBIAR de método** acude a tu **Centro de Atención Primaria**

HORMONALES COMBINADOS

(Estrogeno/Gestágeno)

PILDORA

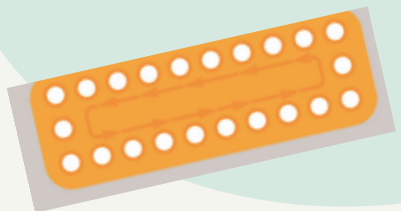
Toma diaria

ANILLO VAGINAL

Cambio mensual

PARCHE

Cambio semanal



HORMONALES SÓLO GESTÁGENO



PILDORA solo gestágenos

Toma diaria

IMPLANTE

3 años

DIU LEVONOGESTREL

3-6 años

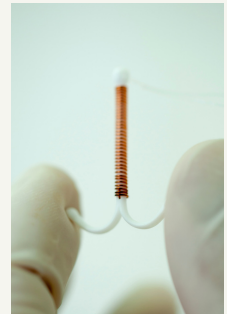
INYECTABLE

Trimestral

NO HORMONALES

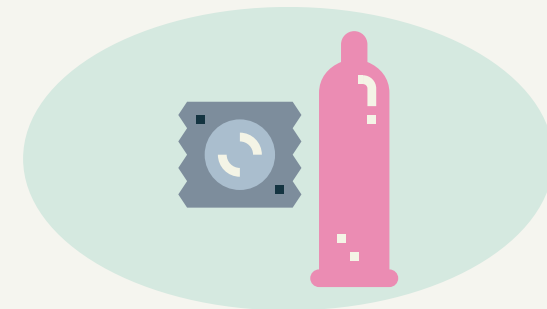
DIU DE COBRE

Intrauterino



BARRERA

- **Preservativo** masculino y femenino
- **Diafragma** y **capuchón cervical**



NATURALES

- **Basados en el conocimiento del ciclo:** Calendario. Ogino. Temperatura. Moco cervical.
- **Lactancia:** MELA

DEFINITIVOS

Ligadura de trompas y vasectomía