

Transceptores portátiles, Walkie-Talkie

Si tu actividad transcurre en una zona sin cobertura de telefonía en el entorno de alguno de los refugios que la Federación Aragonesa de Montañismo (FAM) tiene en el Pirineo, esta puede ser una buena opción.

Estos **refugios** están equipados con una estación base de radio que se encuentra permanentemente escaneando la frecuencia de radio de **SOS-Montaña 146'175 MHz**

Para poder usar un walkie-talkie es necesario obtener una autorización de radioaficionado/a.

 Más información



Canal 7-7 PMR446

La Iniciativa **#Canal77PMR** busca fomentar el uso de las **pequeñas emisoras/walkies (de uso sin licencia y bajo coste económico)**

entre las personas montañeras para que, articulándose como una red de corto alcance con comunicación de persona a persona, canalicen las emergencias hasta zonas con cobertura o con recepción de este mismo canal.

Se ha establecido un canal único de comunicación (Canal 7 y subtono 7) y todas las personas que participen en esta iniciativa llevan sus dispositivos en marcha y configurados de esta manera.

 Más información



Conducta PAS

PROTEGER el lugar del accidente: protégete a ti, al resto del grupo y a la persona accidentada, ¡en ese orden!

AVISAR a los servicios de emergencia: indicando datos de contacto, qué, cuándo y dónde ha ocurrido el accidente, número de personas y estado de las accidentadas y condiciones meteorológicas en la zona.

SOCORRER a la víctima: en base a tus conocimientos de primeros auxilios. Si no tienes conocimientos en primeros auxilios, límitate a moverla lo menos posible, intentando garantizar su seguridad.

 Más información



Para disfrutar con seguridad de tus excursiones

3 sigue estos sencillos pasos

PLANIFICA la actividad

EQUIPA tu mochila

ACTÚA con prudencia



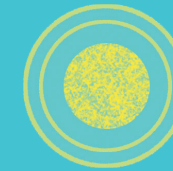
 Más información

disfruta de la montaña con seguridad es tu responsabilidad




MONTAÑA SEGURA

Opciones de comunicación para entornos de montaña



 **juventud**
Instituto aragonés de la juventud

 **FEDERACIÓN ARAGONESA DE MONTAÑISMO**

 **aramon**
MONTAÑAS DE ARAGÓN

 **GOBIERNO DE ARAGON**

Teléfono móvil

Si tenemos un accidente en montaña deberemos llamar al 112. Pero para poder llamar al 112 no es suficiente con llevar un teléfono móvil con batería, es también imprescindible disponer de cobertura de "alguna operadora", aunque no sea de aquella con la que tenemos contratado el servicio.

- Con **cobertura de alguna operadora ajena y en ausencia de cobertura de la operadora propia**, únicamente podremos realizar llamadas de voz al 112.

- Con **cobertura de la operadora propia** se pueden dar estas cuatro situaciones, dependiendo del tipo de red a la que tengamos acceso y la continuidad de la señal:

1. **Señal 2G con calidad conversacional**: nos permite llamadas de voz, podremos llamar al 112 o a cualquier otro número y enviar y recibir SMS.

2. **Señal 2G sin calidad conversacional**: no nos permite llamadas de voz, únicamente podremos enviar y recibir SMS y mensajes vía datos (WhatsApp, Telegram...).

3. **Señal 2G, 3G, 4G con calidad conversacional + calidad de datos**: nos permite llamadas de voz, enviar y recibir SMS y datos.

4. **Señal 2G, 3G, 4G con calidad de datos pero sin calidad conversacional**: no nos permite llamadas de voz pero es muy probable que podamos enviar y recibir SMS y mensajes vía datos (WhatsApp, Telegram...).

El Centro de Emergencias 112 SOS-Aragón únicamente puede recibir llamadas de voz (situaciones 1 y 3), no admite SMS (situaciones 2 y 4) ni mensajes por datos (situación 4).

Aviso diferido

En caso de encontrarnos con las situaciones 2 o 4 (no poder realizar una llamada al 112, pero sí enviar y recibir SMS o mensaje de datos) podemos intentar realizar un aviso diferido.

Este consiste en enviar la información sobre el accidente y la ubicación, a una persona de confianza que esté en zona de cobertura 2G, y que sea esa persona la que dé el aviso al 112.



Más información

Teléfono móvil satelital

Las redes de Telecomunicación Satelital Móvil presentan la ventaja de disponer de cobertura casi total y, sobre todo, allá donde no llega la cobertura de las operadoras terrestres. Existen 4 redes:



Todos los terminales de las cuatro redes incorporan GPS y la posibilidad de enviar la posición del usuario mediante SMS.

Estas redes no permiten llamadas a servicios especiales de tres cifras como 112, 062, 911... Se debe marcar siempre el formato internacional. Para contactar con el Centro de Emergencias 112 SOS Aragón se pueden hacer llamando al número **0034976281234**.

Los precios de los terminales oscilan entre 700 y 1.000 €, y el del servicio está entre 1 y 10 €/minuto.

Localizadores/rastreadores por satélite: SPOT y Garmin Inreach

Las balizas satelitales con GPS permiten enviar mensajes con nuestra ubicación a los contactos previamente definidos o a los grupos de rescate.

Mediante comunicación vía satélite es posible realizar un "modo seguimiento" para compartir el trazado de nuestro recorrido en tiempo real, tres botones de aviso con mensajes y destinatarios configurables ("todo va bien", "tengo problemas pero no te preocupes" y "ven a ayudarme") más un botón SOS.

No permiten una comunicación de voz a través de ellos (no actúan como un teléfono), aunque algunos de ellos sí permiten redactar y recibir mensajes.

Tiene un coste de compra de entre 170 y 400 € más un coste de servicio mensual o anual que puede oscilar entre los 50 y los 250 €.



Más información



Dar coordenadas de tu ubicación con tu smartphone

Si llevas un smartphone llevas un GPS.

Si tienes cobertura para llamar al 112 podrás dar las coordenadas, y si no puedes llamar al 112 puedes intentar enviarlas mediante un **aviso diferido** a alguien de confianza. Aprende a hacer trabajar tu smartphone como un GPS y así podrás:

- hacer el seguimiento de tu ruta
- orientarte en caso de que se te haga de noche o entre la niebla
- dar coordenadas de tu ubicación si tienes un accidente y necesitas un rescate

Apps como Maps, WhatsApp, Mapas de España, etc. te permiten obtener coordenadas aunque no dispongas de cobertura de datos en tu teléfono. Las APP de mensajería como WhatsApp o Telegram te permiten además enviar tu posición pero sólo si dispones de conexión de datos.

Recuerda practicar el envío de las coordenadas de tu ubicación de vez en cuando para que cuando necesites hacerlo no te surjan dudas.



Más información